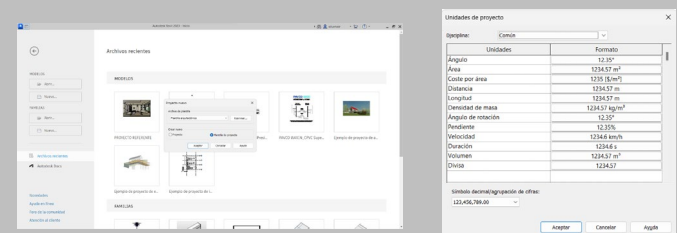
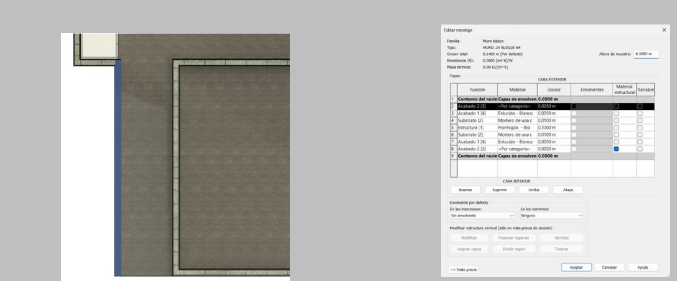


MEMORIA

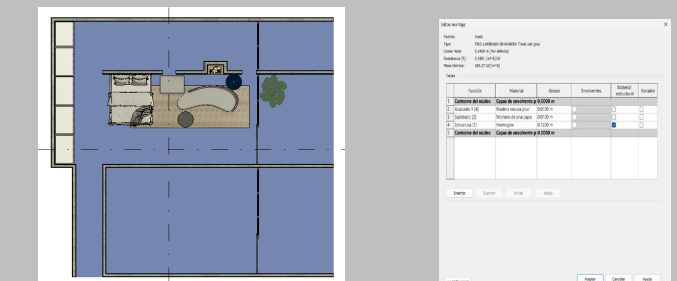
Plantilla de unidades



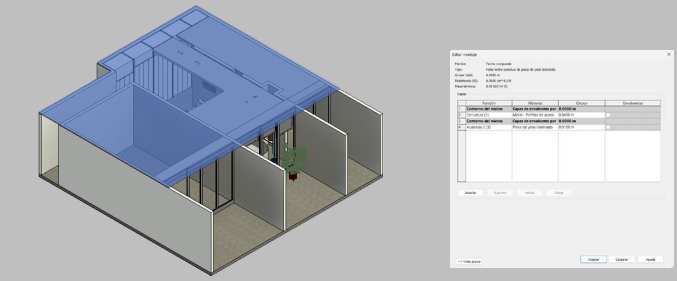
Parámetro de muro



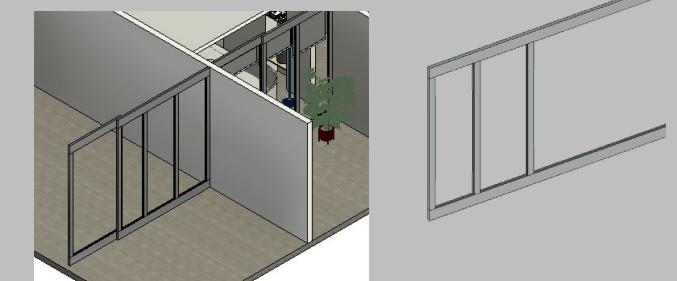
Parámetro de placa y piso



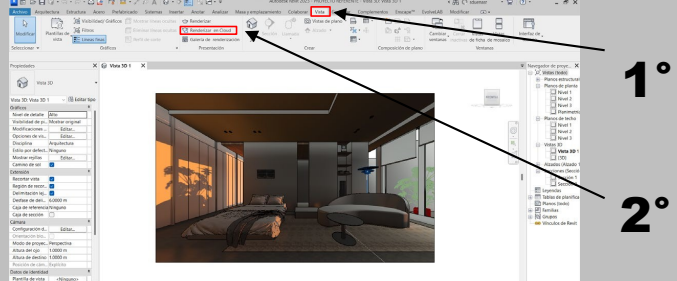
Parámetro de techo



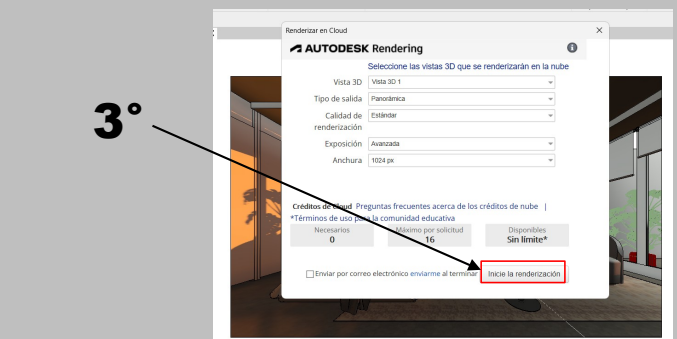
Muro Cortina



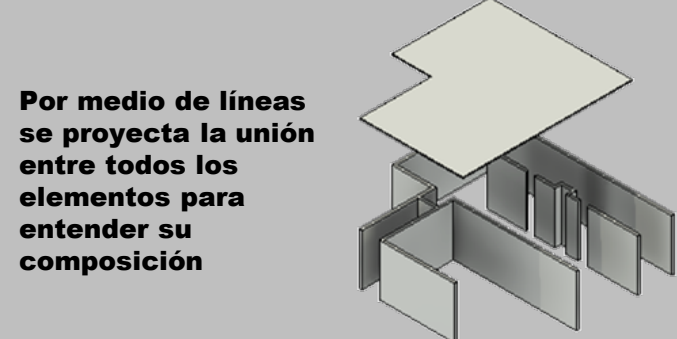
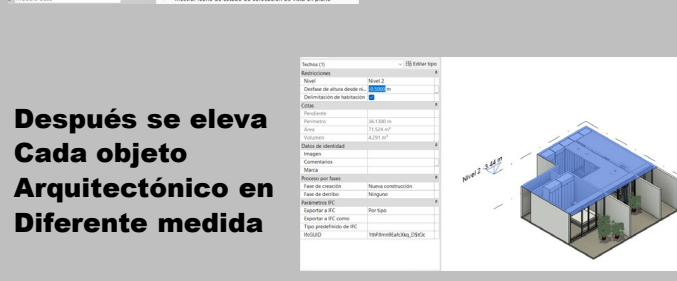
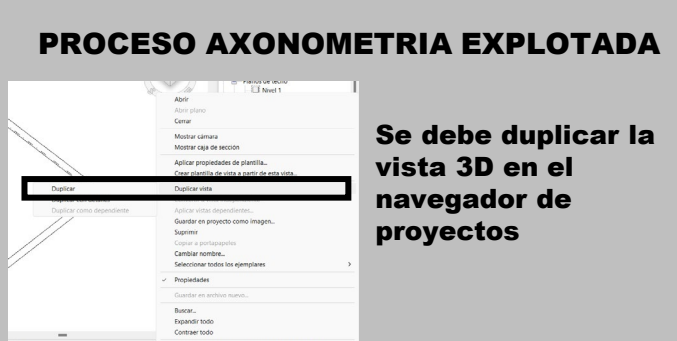
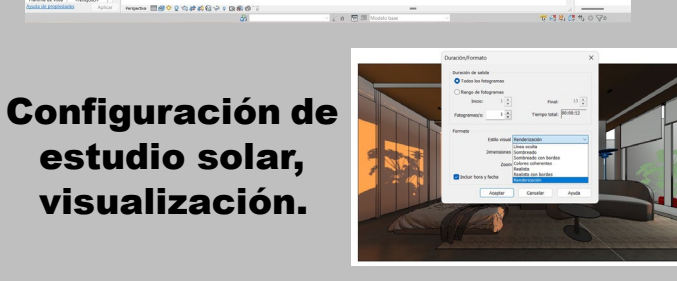
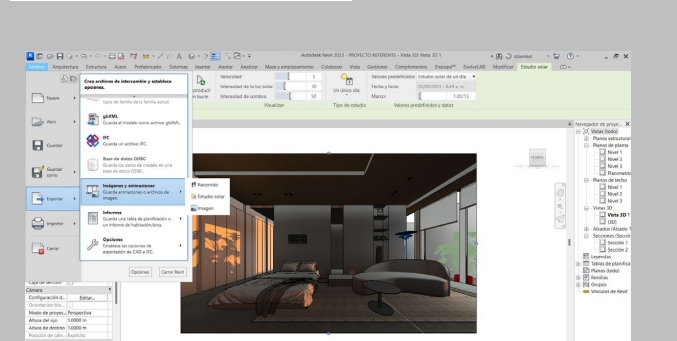
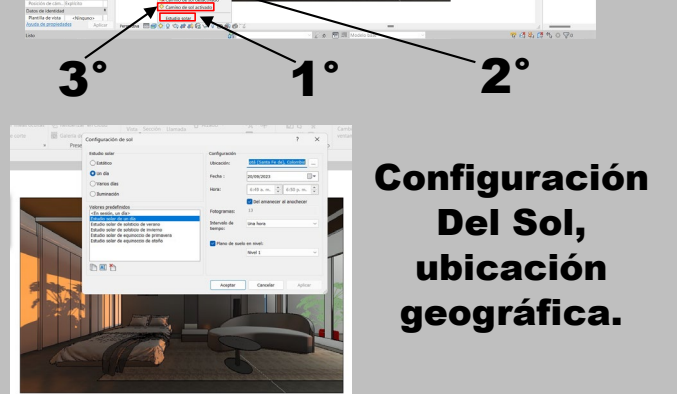
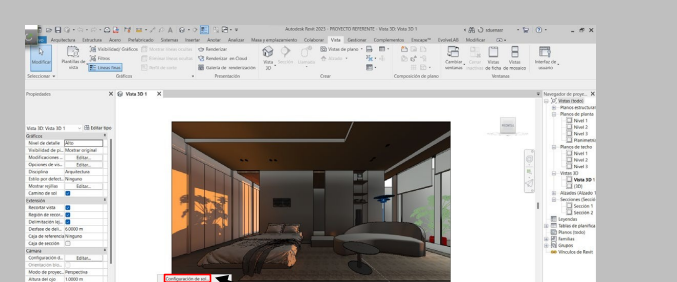
Proceso render 360°



Servidor de Autodesk (Render en la Nube)



Proceso recorrido solar



REFERENTE



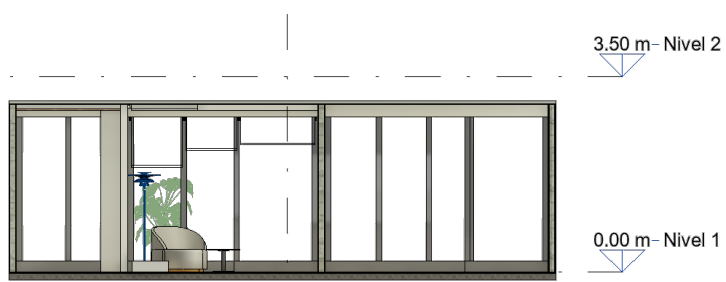
PALETA DE COLORES



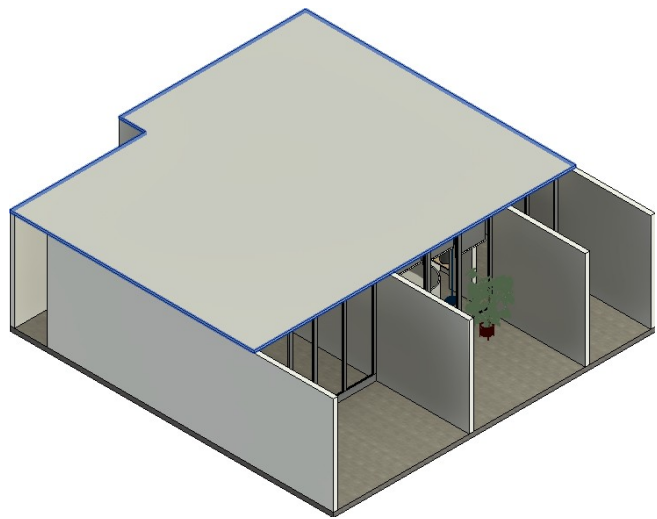
CORTE A-A



CORTE B-B



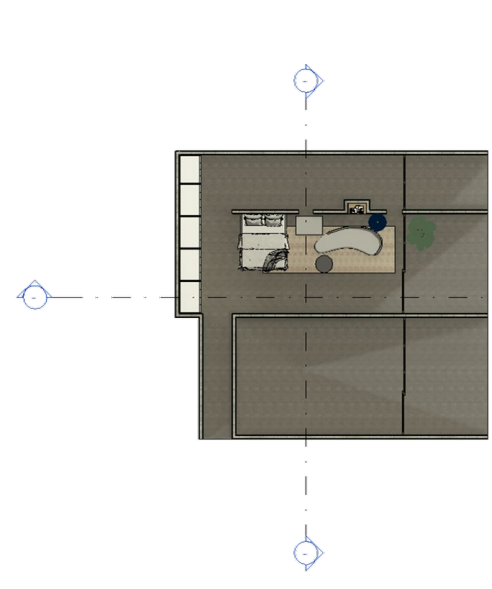
ISOMETRICO



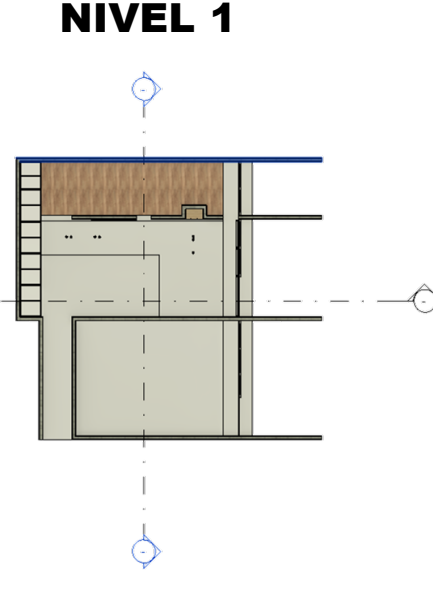
RENDER



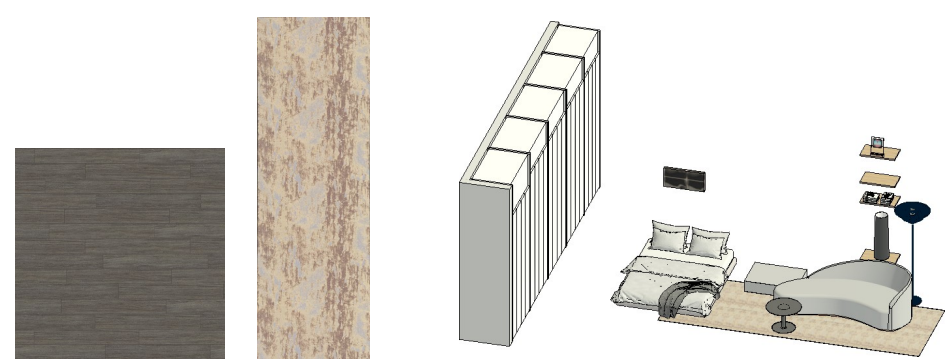
PLANTA NIVEL 1



PLANTA DE TECHO NIVEL 1

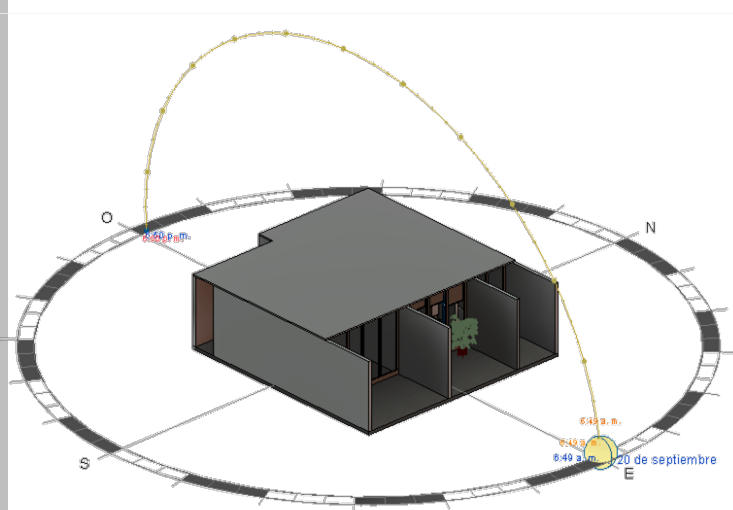


MATERIALES Y FAMILIAS IMPLEMENTADAS EN LA ESCENA

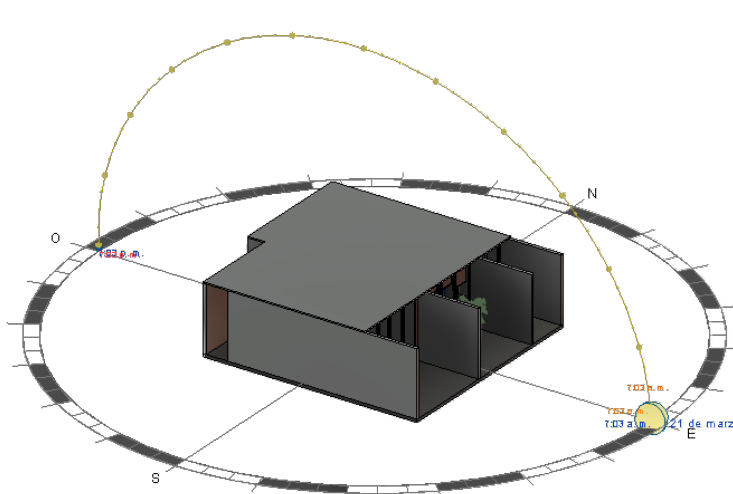


- Piso laminado en madera parquet oscuro .25 x 1.00
- Tela semi oscura beige
- Módulos de closet
- Cama
- Sillón
- Mesa de noche
- Tablas de madera
- Cuadro
- Luces LED
- Alfombra

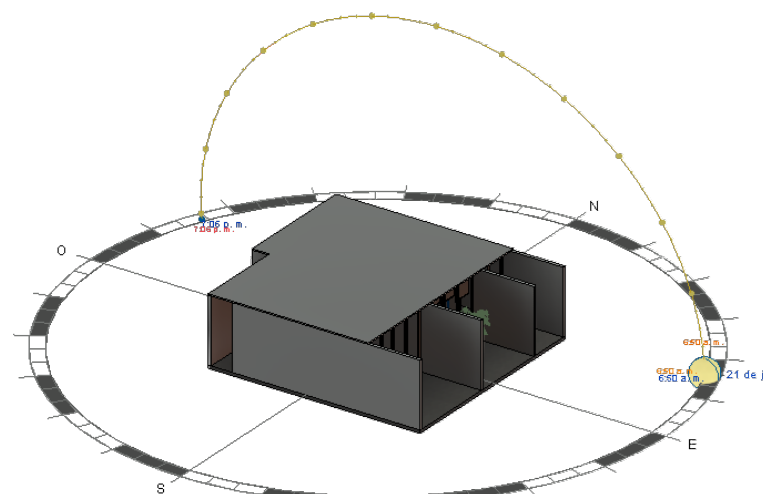
21 DE MARZO



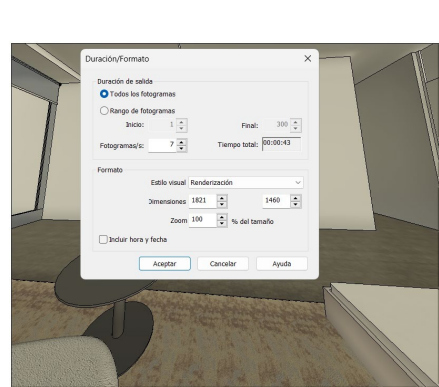
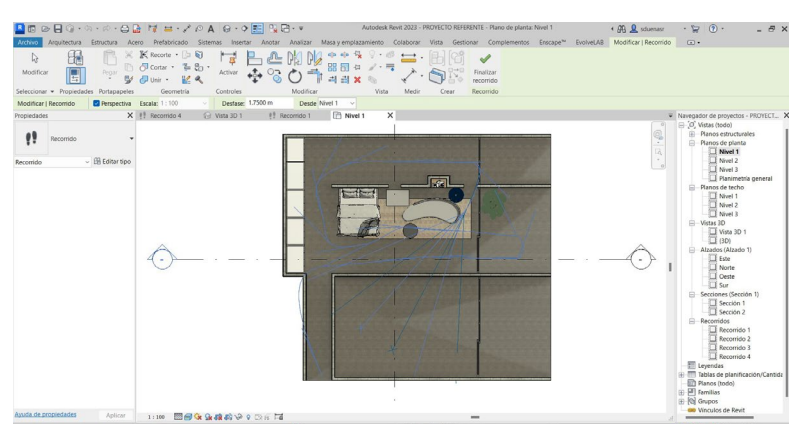
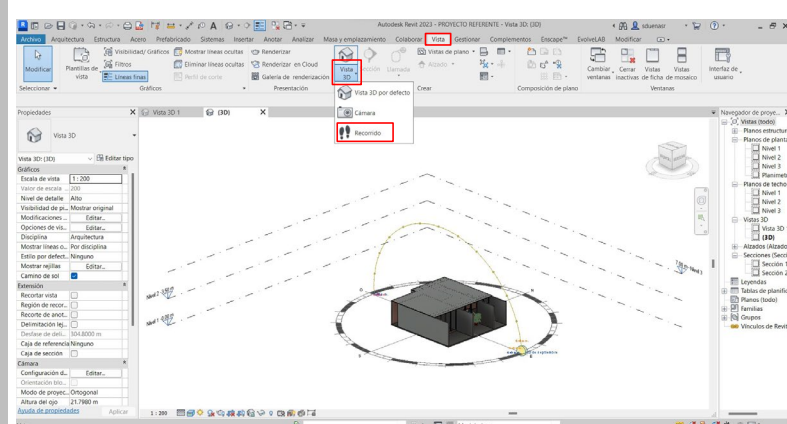
21 DE JUNIO



21 DE SEPTIEMBRE



PROCESO RECORRIDO ESPACIAL



RENDER 360°



ESTUDIO SOLAR

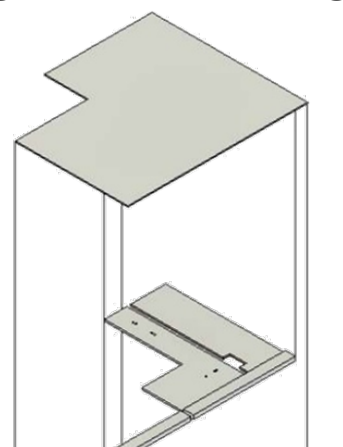


RECORRIDO FINAL



AXONOMETRIA EXPLOTADA

CUBIERTA



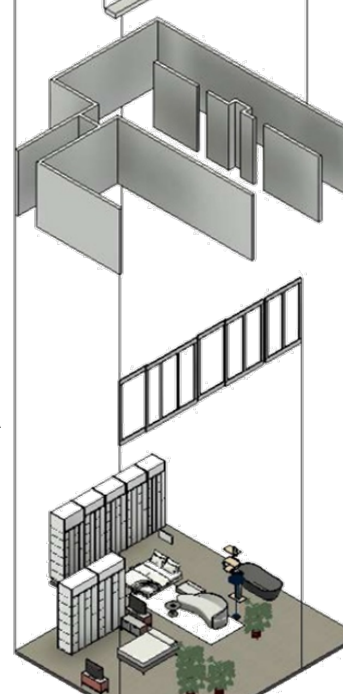
CUBIERTA

PAREDES

MURO CORTINA

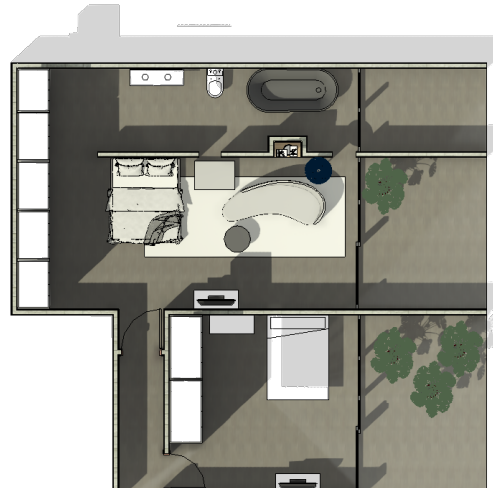
MOBILIARIO

PISO

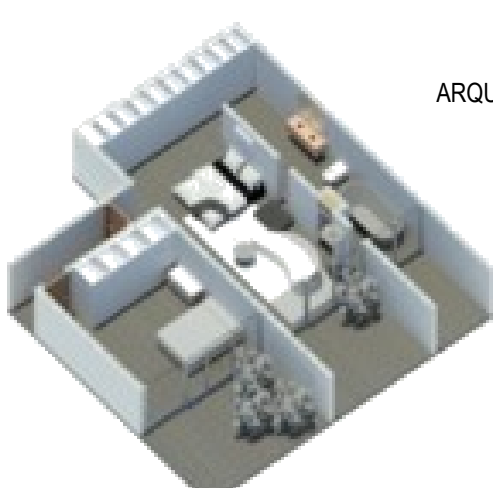


PARA GENERAR UN RENDER DE VENTA EN 3D SE DEBE ACTIVAR LA CAJA DE SECCIÓN EN LA PARTE DE PROPIEDADES, APARECERA UN CAJA CONTORNEADA EL CUAL TENDRA 4 PINZONES PARA RECORTAR EN MODELO EN SUS 4 CARAS.

PLANO DE VENTAS



RENDER DE VENTAS



LA AXONOMETRIA EXPLOTADA CONTEMPLA LOS MUROS ARQUITECTONICOS, MURO CORTINA CON SUS DIVISIONES METALICAS (MONTANTES) ADEMÁS DE SU MOBILIARIO ESPECIFICO DE CADA ESPACIO DISEÑADO EN EL MODELO.