

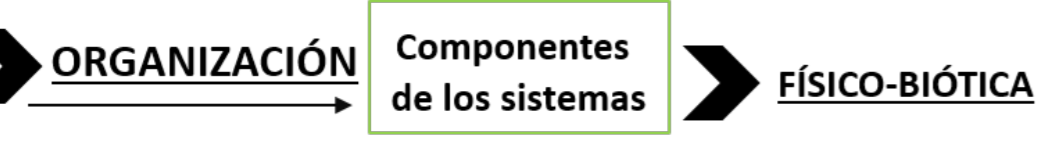
# CENTRO DE INVESTIGACIÓN AMBIENTAL PARA LA PROVINCIA DEL SUMAPAZ

## TEORÍA GENERAL DE LOS SISTEMAS- BERTHALANFFY

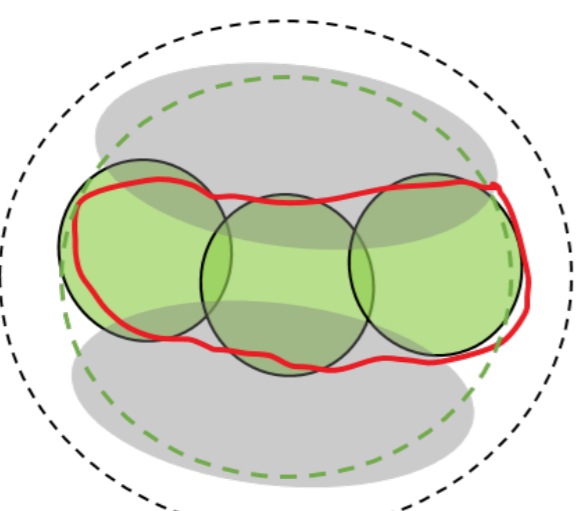
TIPOS DE SISTEMAS → ABIERTOS - CERRADOS

### SISTEMA ABIERTO

Constante intercambio con el ambiente o entorno



- 1 Los sistemas existen dentro de los sistemas
- 2 Los sistemas son abiertos
- 3 Las funciones de los sistemas dependen de su estructura

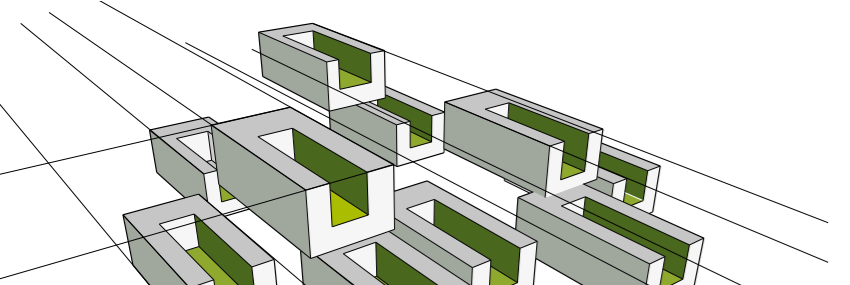


### SISTEMA CERRADO

No tiene nada que ver con el entorno; Todo aquello que rodea al sistema

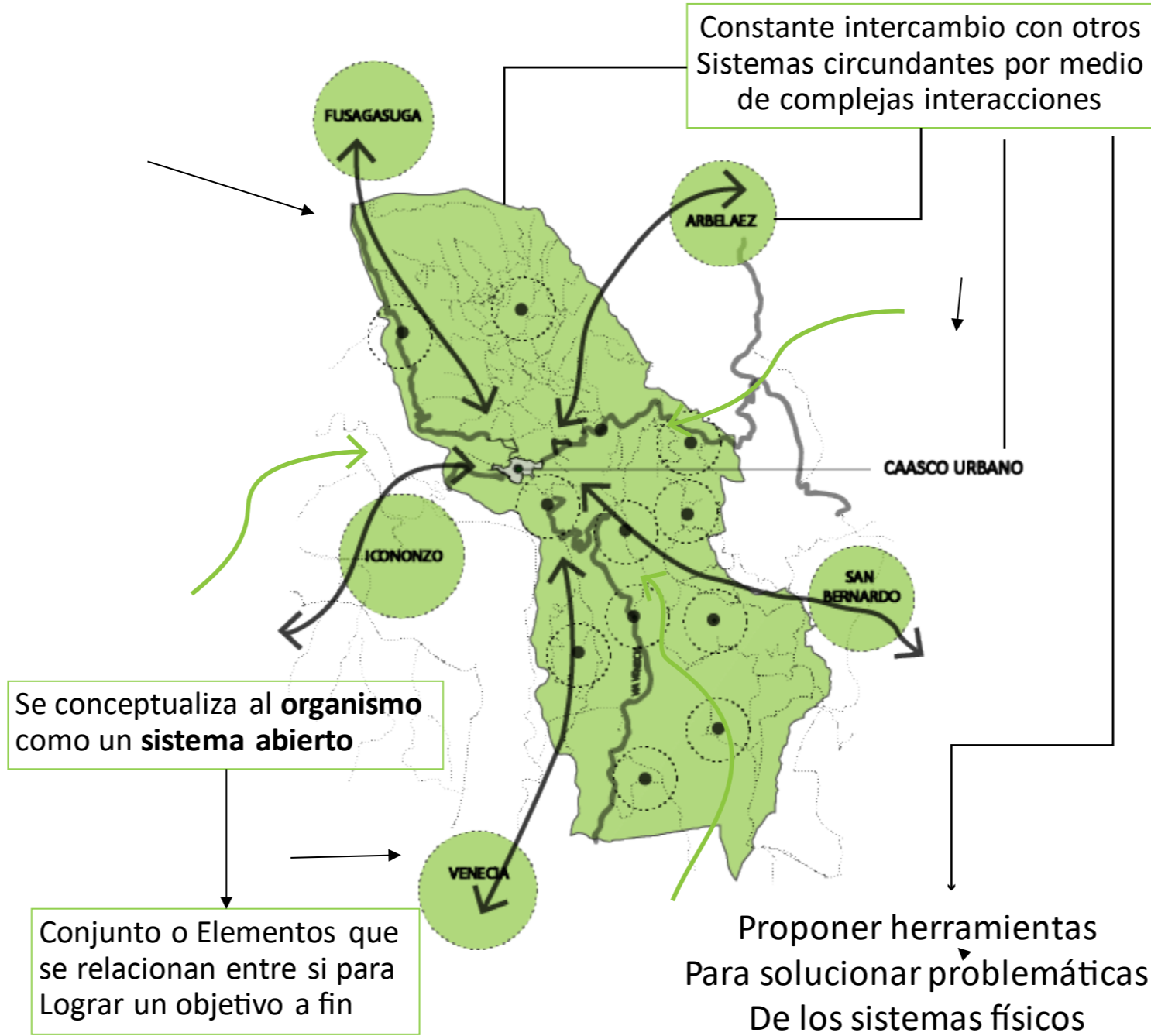
Aislada: No necesita de su entorno

No aislada: Necesita de su entorno para que funcione



ENTRADA Intercambio Sistema- ambiente

### TEORÍA GENERAL DE SISTEMAS (BERTHALANFFY)



Constante intercambio con otros Sistemas circundantes por medio de complejas interacciones

Se conceptualiza al organismo como un sistema abierto

Conjunto o Elementos que se relacionan entre si para Lograr un objetivo a fin

Proponer herramientas Para solucionar problemáticas De los sistemas físicos

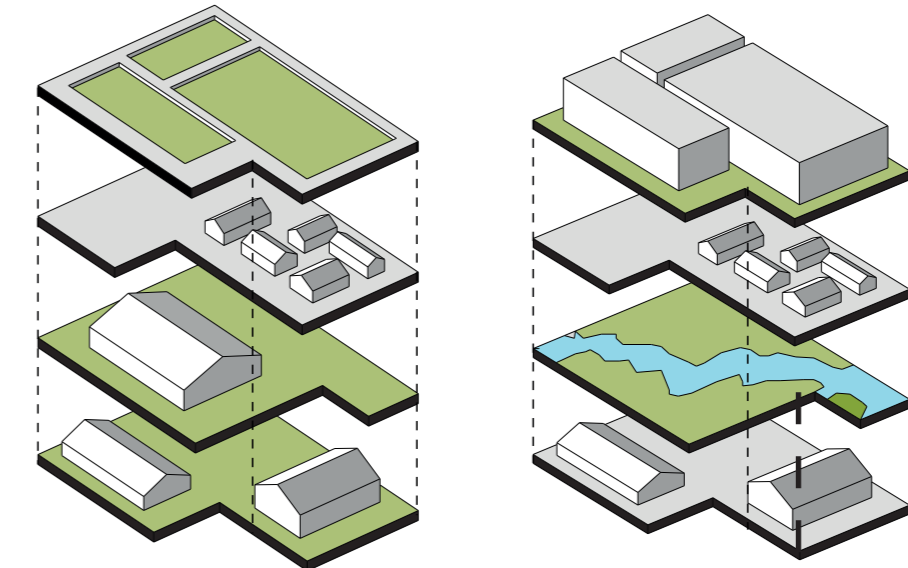
La Teoría general de los sistemas afirma que las propiedades de los sistemas no pueden describirse significativamente en términos de sus elementos separados. La comprensión de los sistemas solo ocurre cuando se estudian globalmente, involucrando todas las interdependencias de sus partes.

LOS SISTEMAS EXISTEN DENTRO DE SISTEMAS.

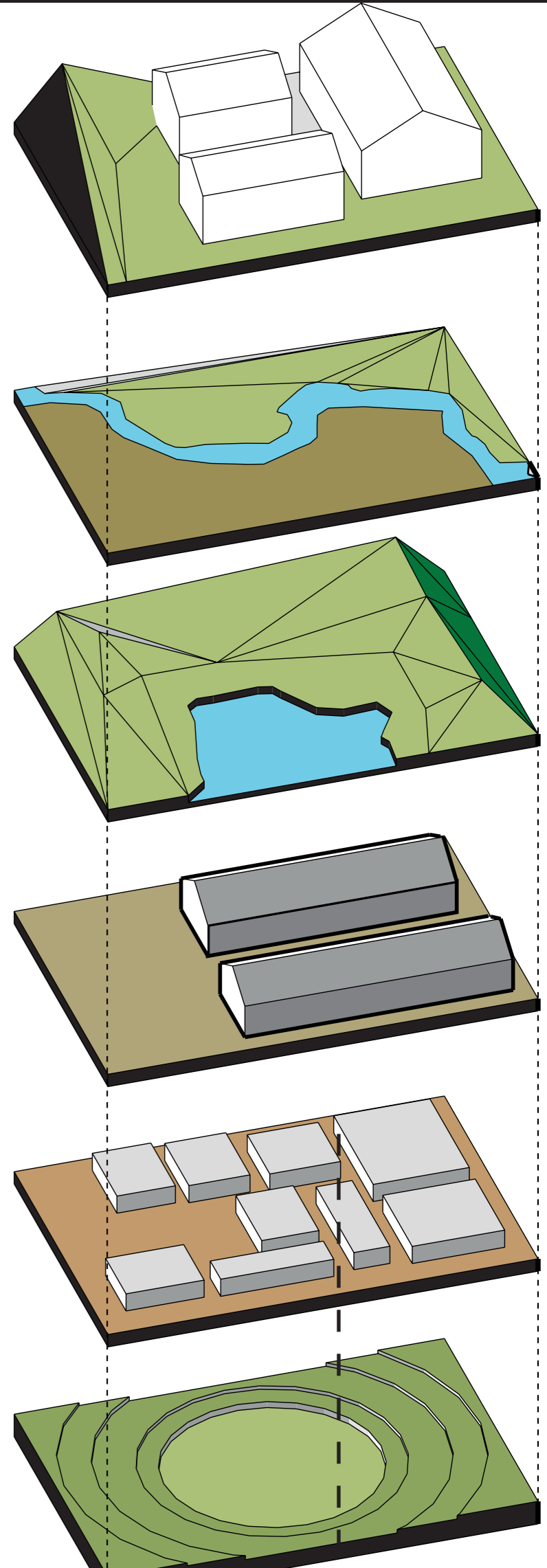
LOS SISTEMAS SON ABIERTOS

LAS FUNCIONES DE UN SISTEMA DEPENDEN DE SU ESTRUCTURA.

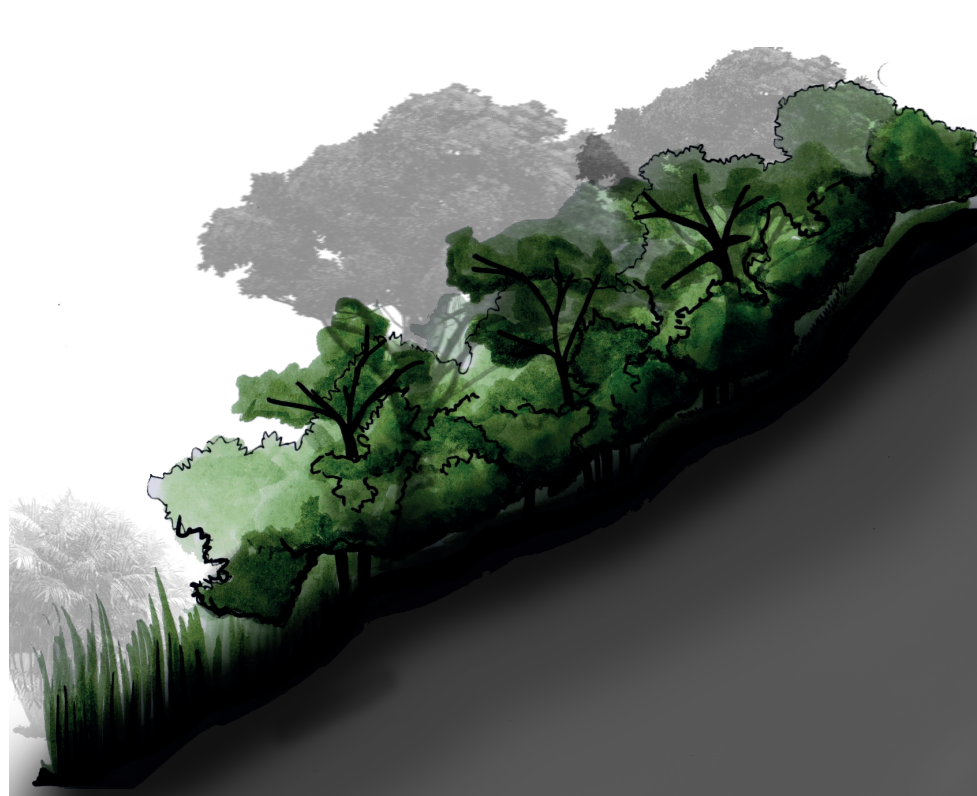
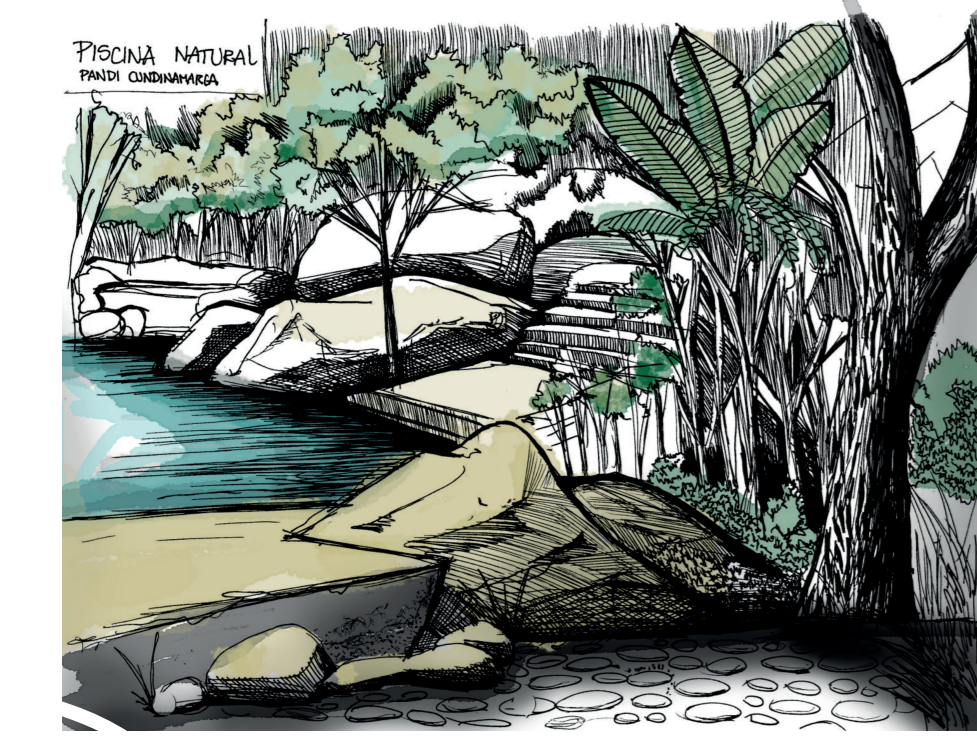
En la primera premisa cada sistema realiza tareas con la finalidad de cumplir con los objetivos planteados en representación de una dependencia superior a la cual pertenece



Las entradas son los ingresos del sistema que pueden ser recursos materiales, recursos humanos o información, además constituyen la fuerza de arranque que suministra al sistema sus necesidades operativas

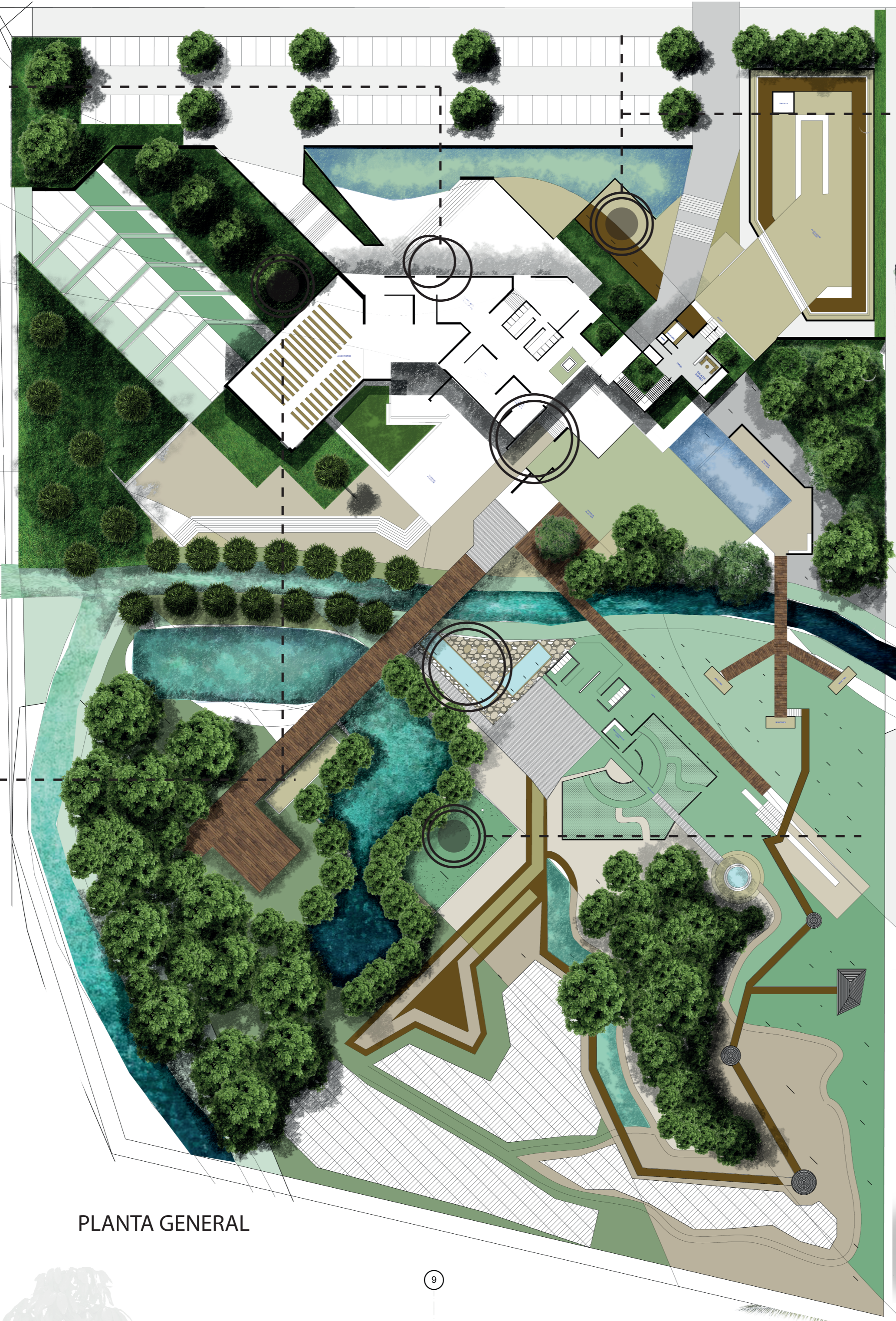


## ANÁLISIS PROYECTUAL

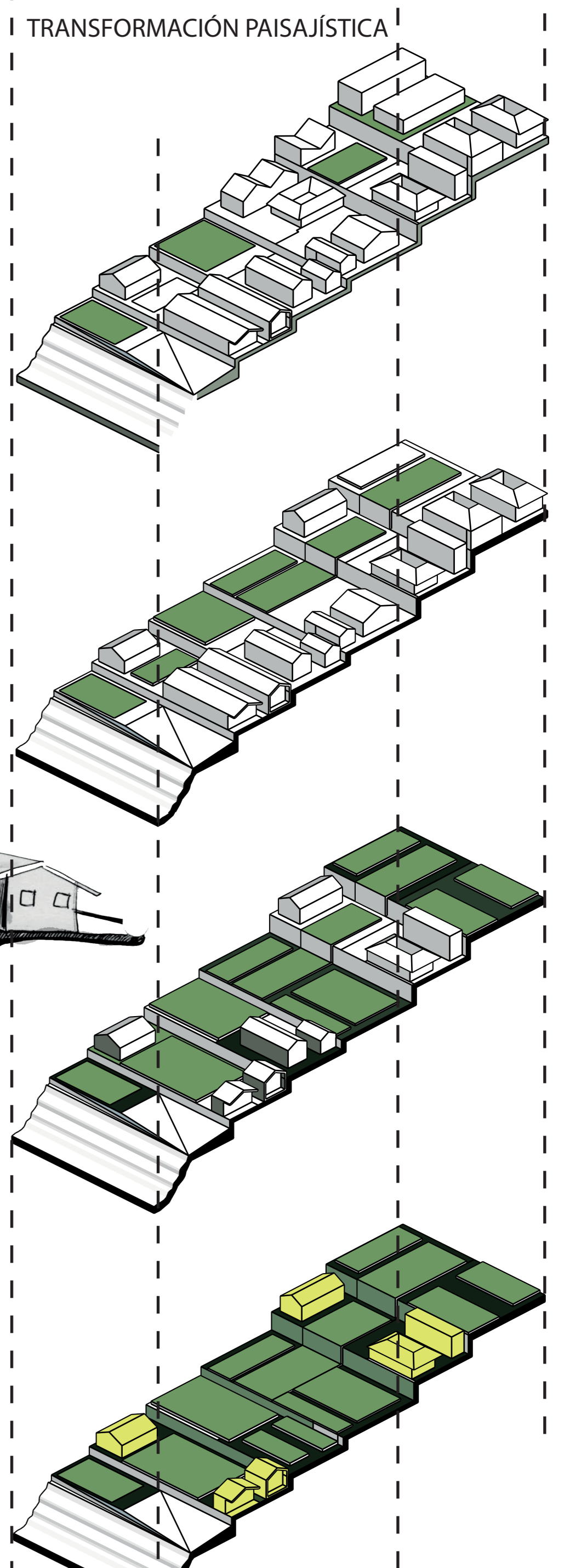
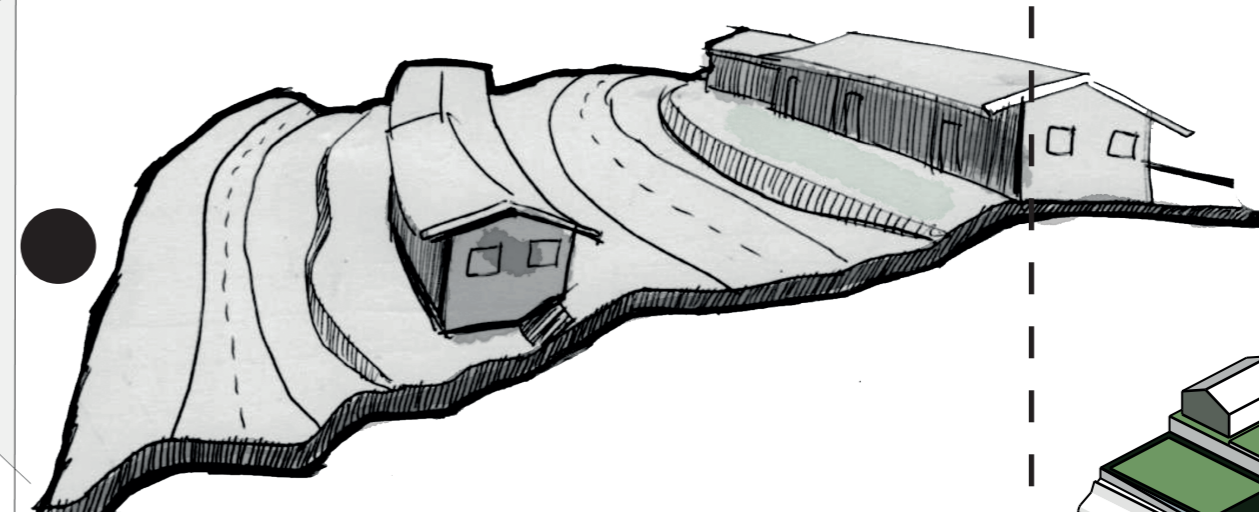
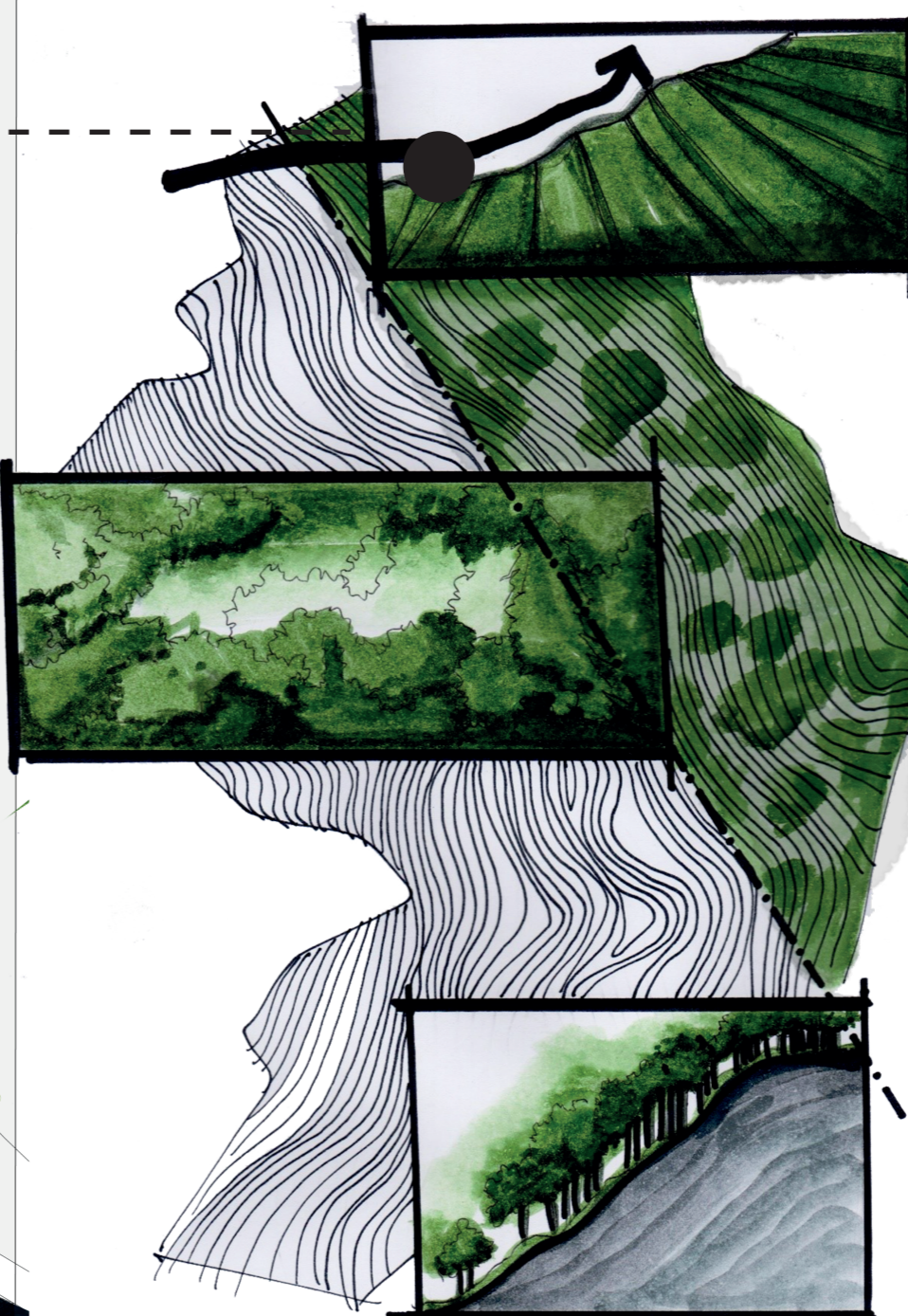


DELIMITACIÓN DE AREA DE INTERVENCIÓN. Se definió y delimitó el área de influencia directa, en la parte Nor-Oriental del Municipio de Pandi

Esta ilustración muestra como se encuentra en el plano horizontal la geometría de la zona de estudio



PLANTA GENERAL



TRANSFORMACIÓN PAISAJÍSTICA



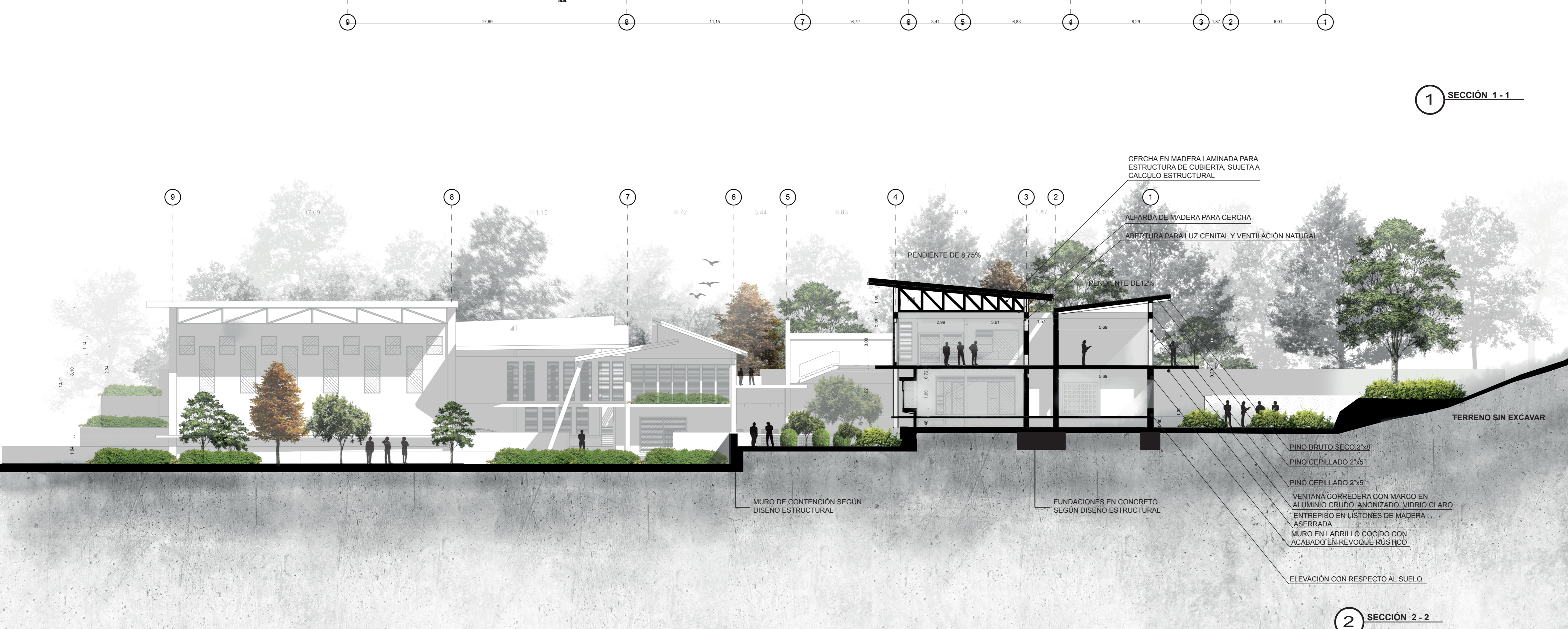
MARIPOSARIO



AVIARIO



1 SECCIÓN 1-1



2 SECCIÓN 2-2

