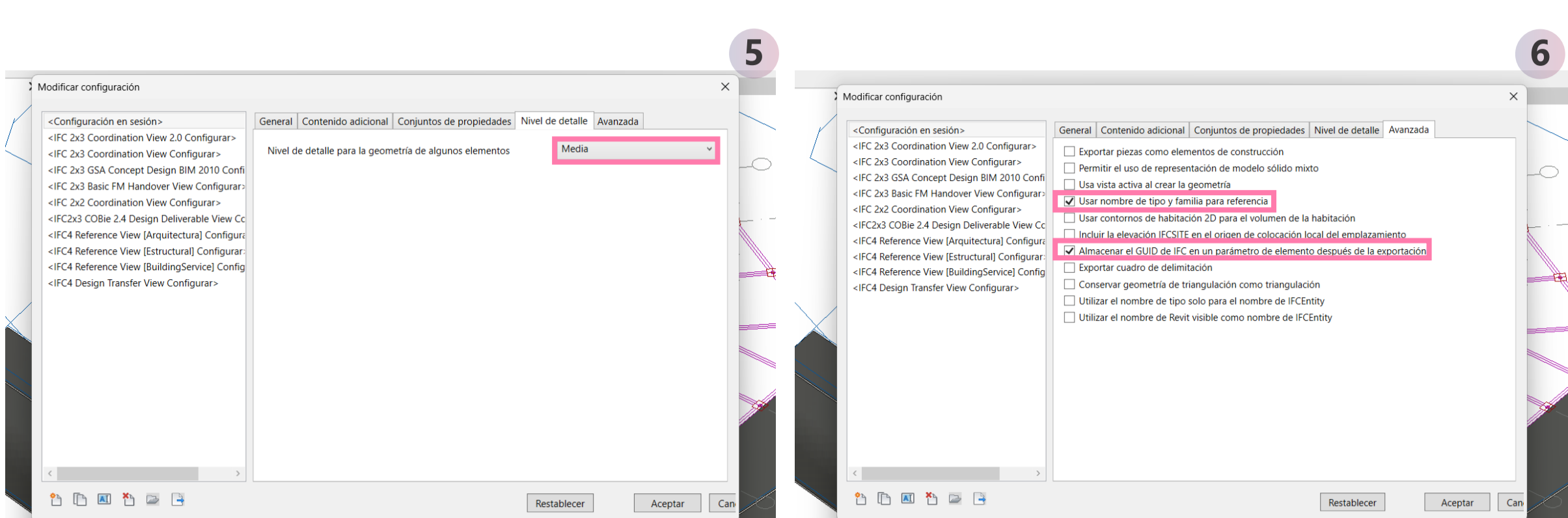
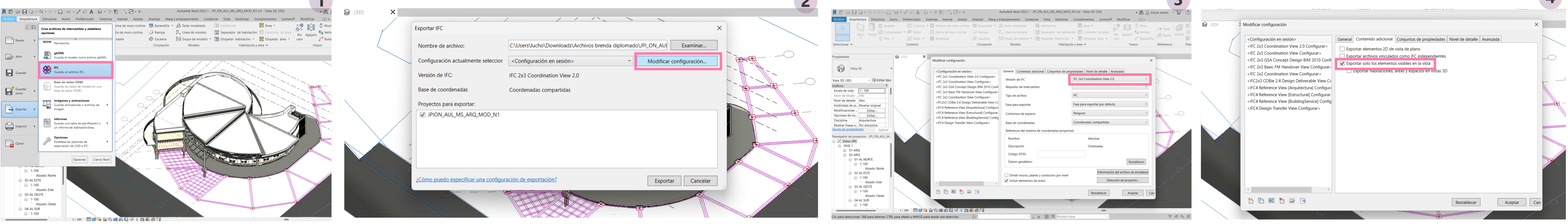


Módulo 5:

Exportación a IFC

Opción 1

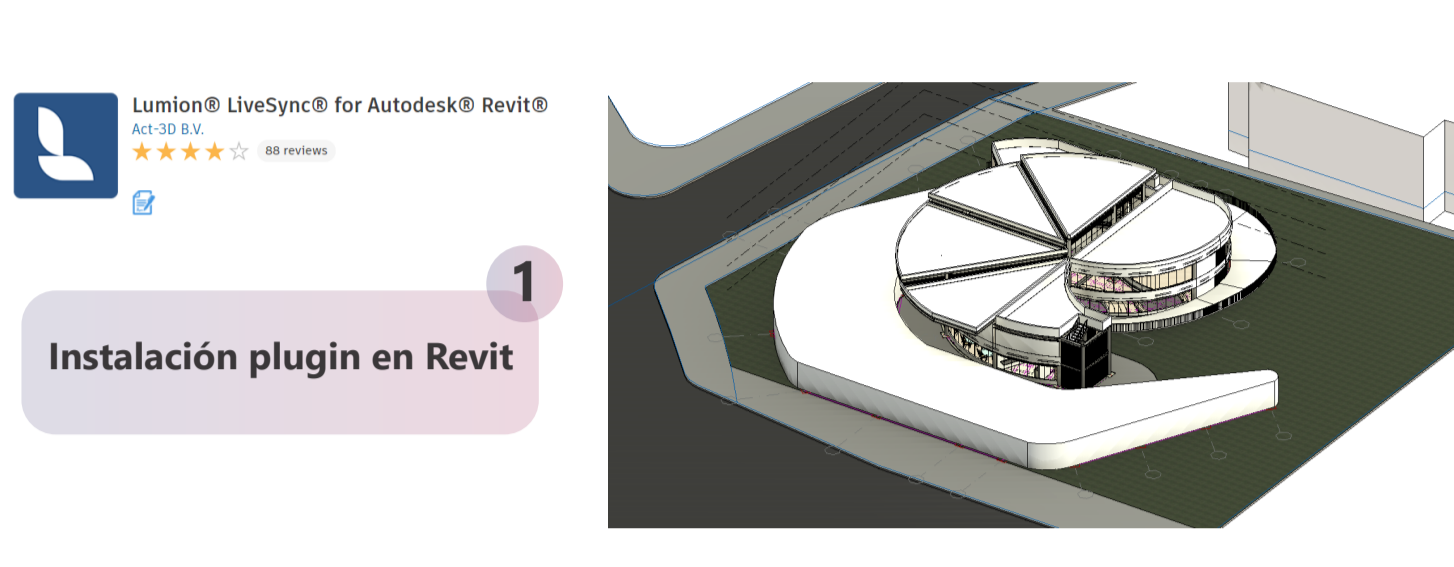
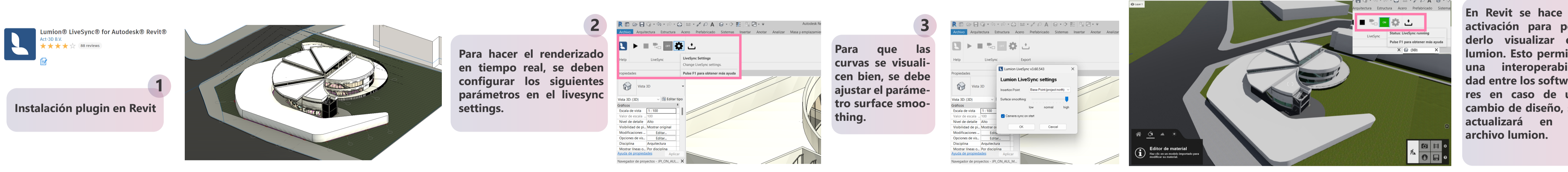


Opción 2



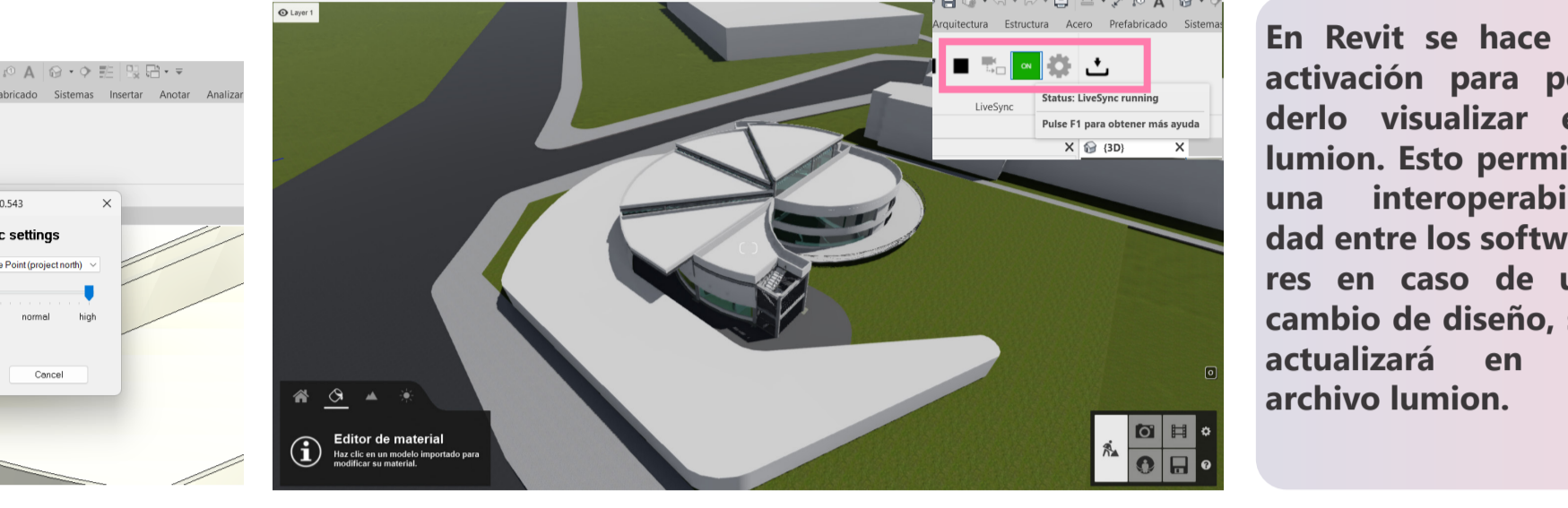
Existen dos formas de exportar el archivo IFC. La primera opción con opciones avanzadas y la segunda opción con las categorías discriminadas y sus opciones de visualización. Exportar el archivo a IFC permite la transferencia de información y visualización de la misma en el motor de renderizado. Evitando la pérdida de características de los materiales.

Renderización en tiempo real



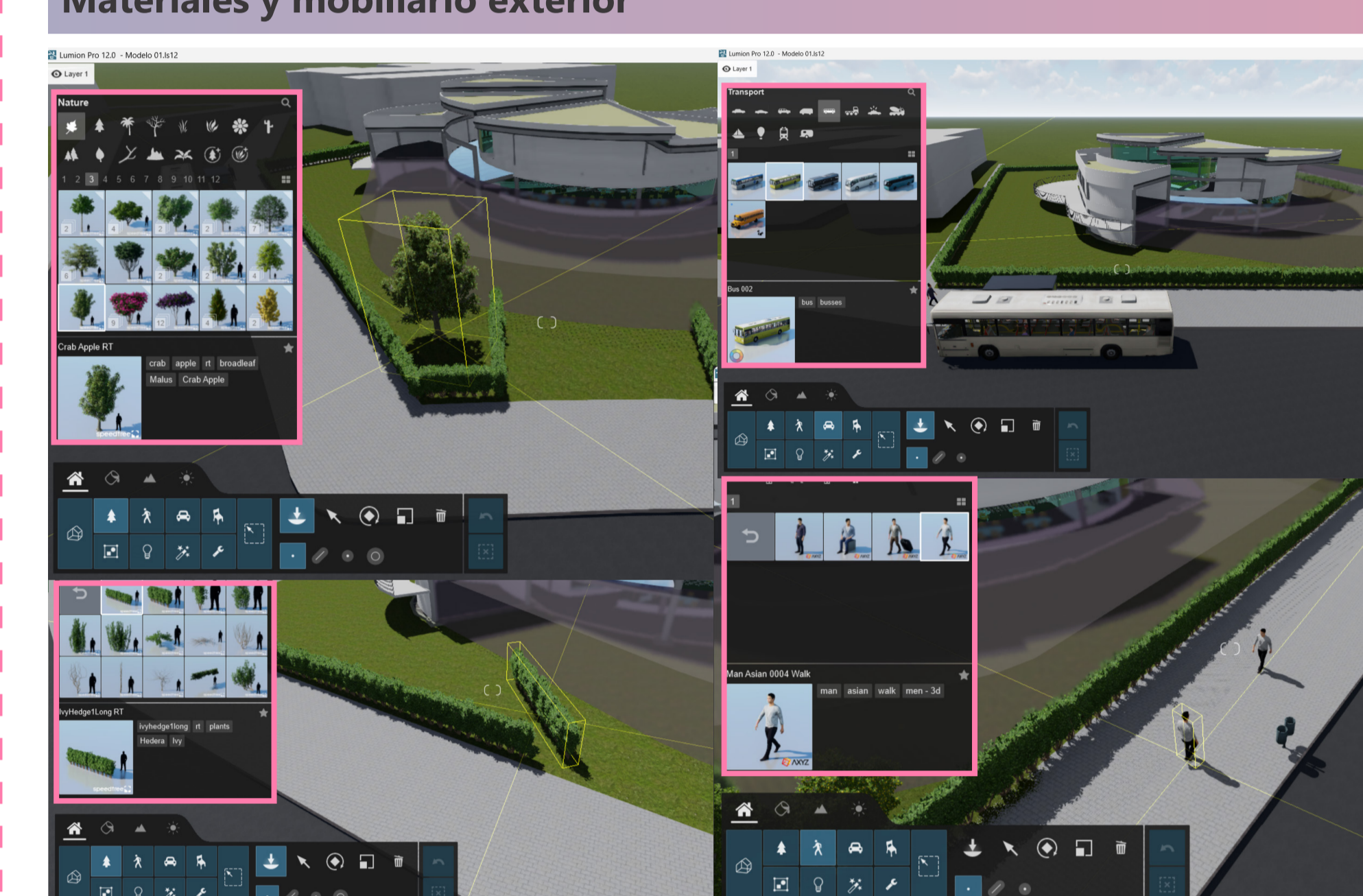
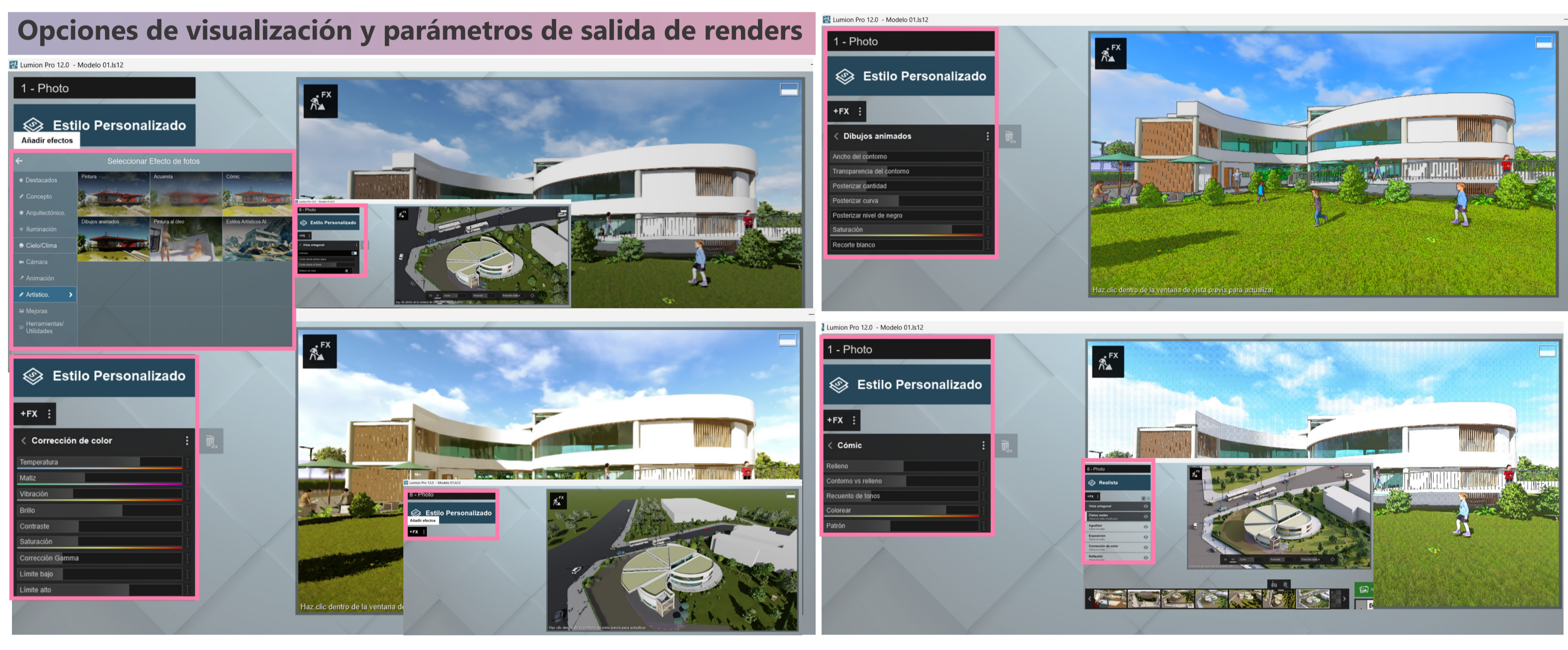
Para hacer el renderizado en tiempo real, se deben configurar los siguientes parámetros en el livesync settings.

Para que las curvas se visualicen bien, se debe ajustar el parámetro surface smoothing.



En Revit se hace la activación para poderlo visualizar en Lumion. Esto permite una interoperabilidad entre los softwares en caso de un cambio de diseño, se actualizará en el archivo lumion.

Montaje y retoque fotográfico



Materiales y mobiliario interior



Fondos Climáticos, manejo de luces, sombras reflejos.



Visualización de modelos 3d



Renders-Fotomontajes

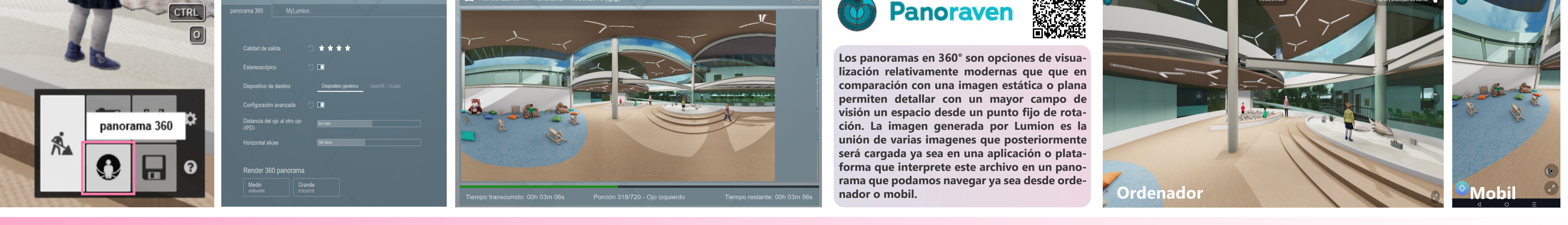


Animación - Videos



En ocasiones es necesario generar una visualización en movimiento del proyecto, Lumion ofrece esta opción en la cual se pueden elegir las escenas, los recorridos y así mismo introducir en tiempo real los efectos necesarios para mejorar la apariencia o calidad de la animación renderizada.

Panoramas 360



Los panoramas en 360° son opciones de visualización relativamente modernas que que en comparación con una imagen estática o plana permiten detallar con un mayor campo de visión un espacio desde un punto fijo de rotación. La imagen generada por Lumion es la unión de varias imágenes que posteriormente será cargada ya sea en una aplicación o plataforma que interprete este archivo en un panorama que podamos navegar ya sea desde ordenador o móvil.

Realidad Virtual Inmersiva



Al tener instalado el plugin se accede a la cuenta y se carga el archivo en la directamente en la nube del aplicativo.

La visualización de los proyectos utilizando softwares interoperables, permite la previsualización del proyecto lo cual puede generar una optimización en la calidad, ya que se pueden realizar cambios a nivel estético e irlos viendo en tiempo real. Los proyectos adquieren un valor agregado ya que su visualización generará grandes expectativas entre los usuarios lo cual es una ventaja frente a un modelo 3d tradicional.

Bibliografía
 1. Ya se puede descargar la guía práctica sobre la nueva EN-ISO 19650 de buildingSMART Spain. <https://biblious.accesssoftware.com/es/guia-practica-sobre-nueva-en-iso-19650-de-building-smart-spain/> <https://biblious.accesssoftware.com/es/iod-y-join-en-bim/>
 2. LOD y JOIN en BIM que son y para que se utilizan. <https://biblious.accesssoftware.com/es/iod-y-join-en-bim/>
 3. Resolución 0441 de 2020 Ministerio de Vivienda, Ciudad y Territorio (2020)
 4. Guía para la adopción BIM en las organizaciones - BEP. https://commons-new-demoday.org/sites/default/files/descargables/11_BEP.pdf Forum Colombia (2022)
 5. The meaning of BIM LOD Karno Energy 2024 <https://karnoenergy.com/blog/the-meaning-of-bim-iod/>



REALIDAD VIRTUAL E INMERSIVA

DIPLOMADO NUEVAS TECNOLOGÍAS DIGITALES PARA EL DESARROLLO Y GESTIÓN DE PROYECTOS OPEN BIM
 PRESENTADO POR: BRENDA NATALIA GONZÁLEZ RIAÑO