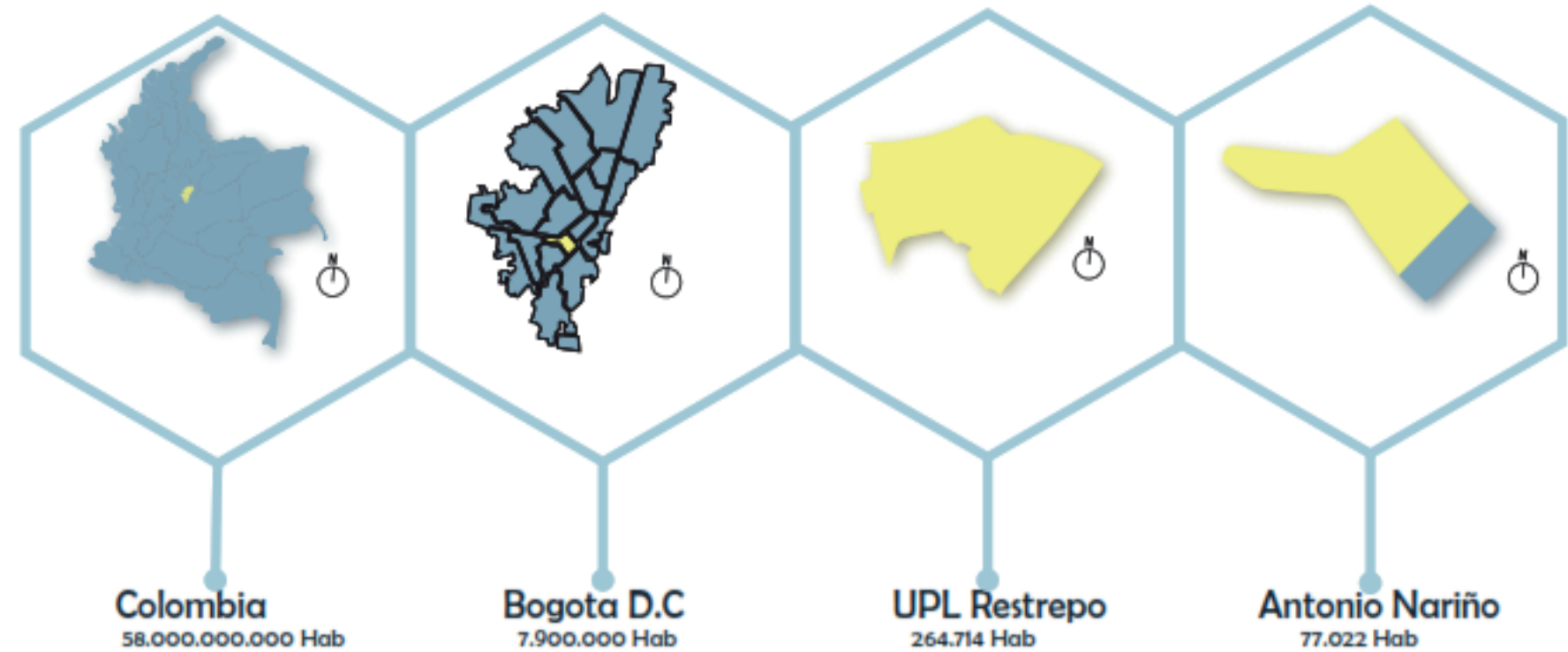


## Localización



## Pregunta problema

**Falta de inversión del gobierno**

**Causas:**

- Uso indebido de espacios públicos

**Efectos:**

- Consumo de sustancias psi-coactivas
- Descuido de zonas verdes

**Poca iluminación en espacios deportivos**

¿Cómo disminuir la invasión del espacio público, permitiendo una relación entre los deportes urbanos, las culturas, implementando escenarios con Características apropiadas para la práctica de deportes urbanos y desarrollo de actividades recreativas y pasivas en el parque zonal de villa mayor?

**Robo e inseguridad en espacios públicos**

## Justificación

Se brindan nuevos conceptos para el correcto desarrollo de estos escenarios con características y proporciones adecuadas para integrar correctamente los participantes de diferentes deportes urbanos.

- Escenarios de una nueva generación
- Los juegos olímpicos abren la puerta a la participación de hombres y mujeres en estos deportes
- Solucionar la invasión del espacio público y privado
- Evitar el desgaste y daños en lugares icónicos, como parques, plazas, andenes y alamedas
- Beneficios para la salud y el mejoramiento de la calidad de vida

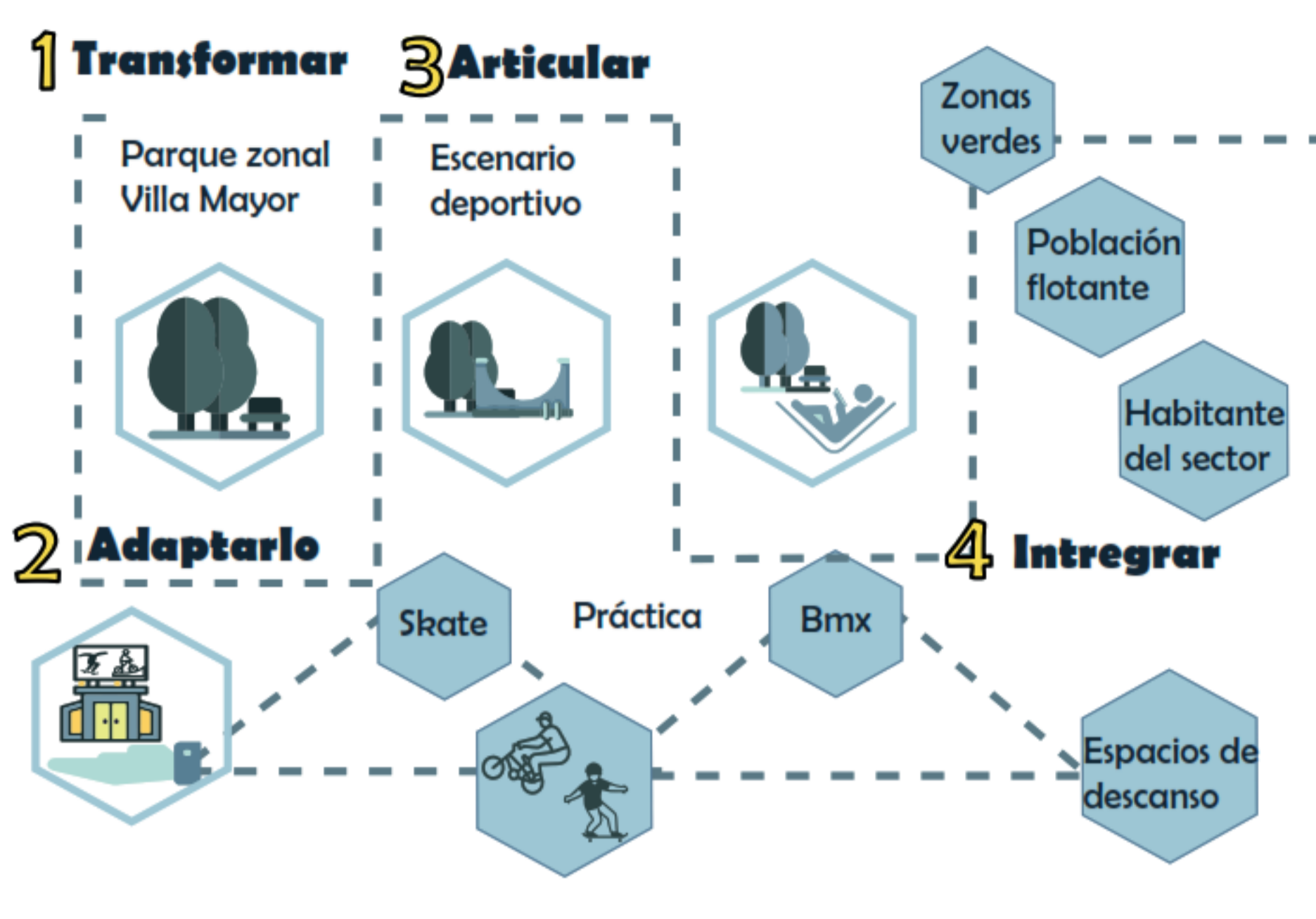
Inclusión en los juegos olímpicos

- Skateboarding
- Bmx freestyle
- Objetivo 5 Igualdad de género
- Objetivo 10 Desigualdades

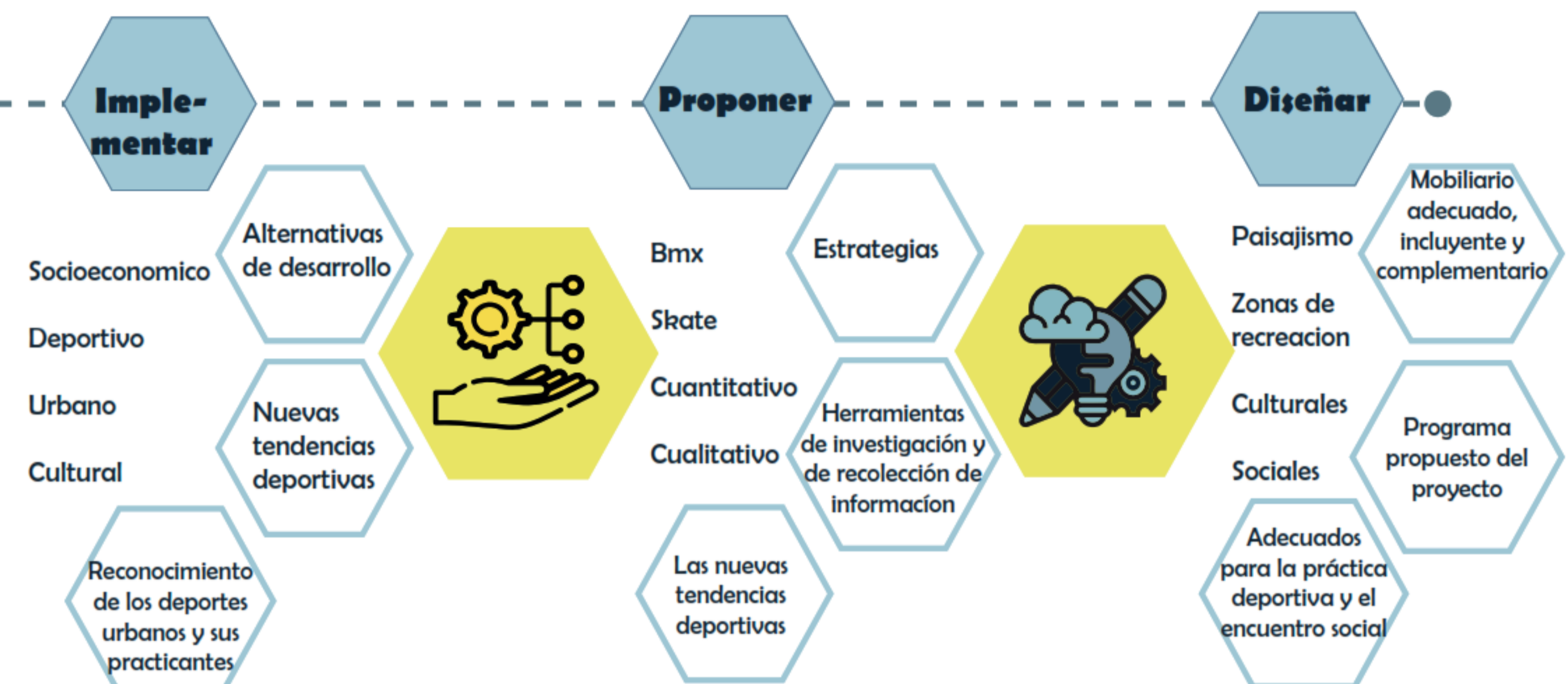
## Hipótesis



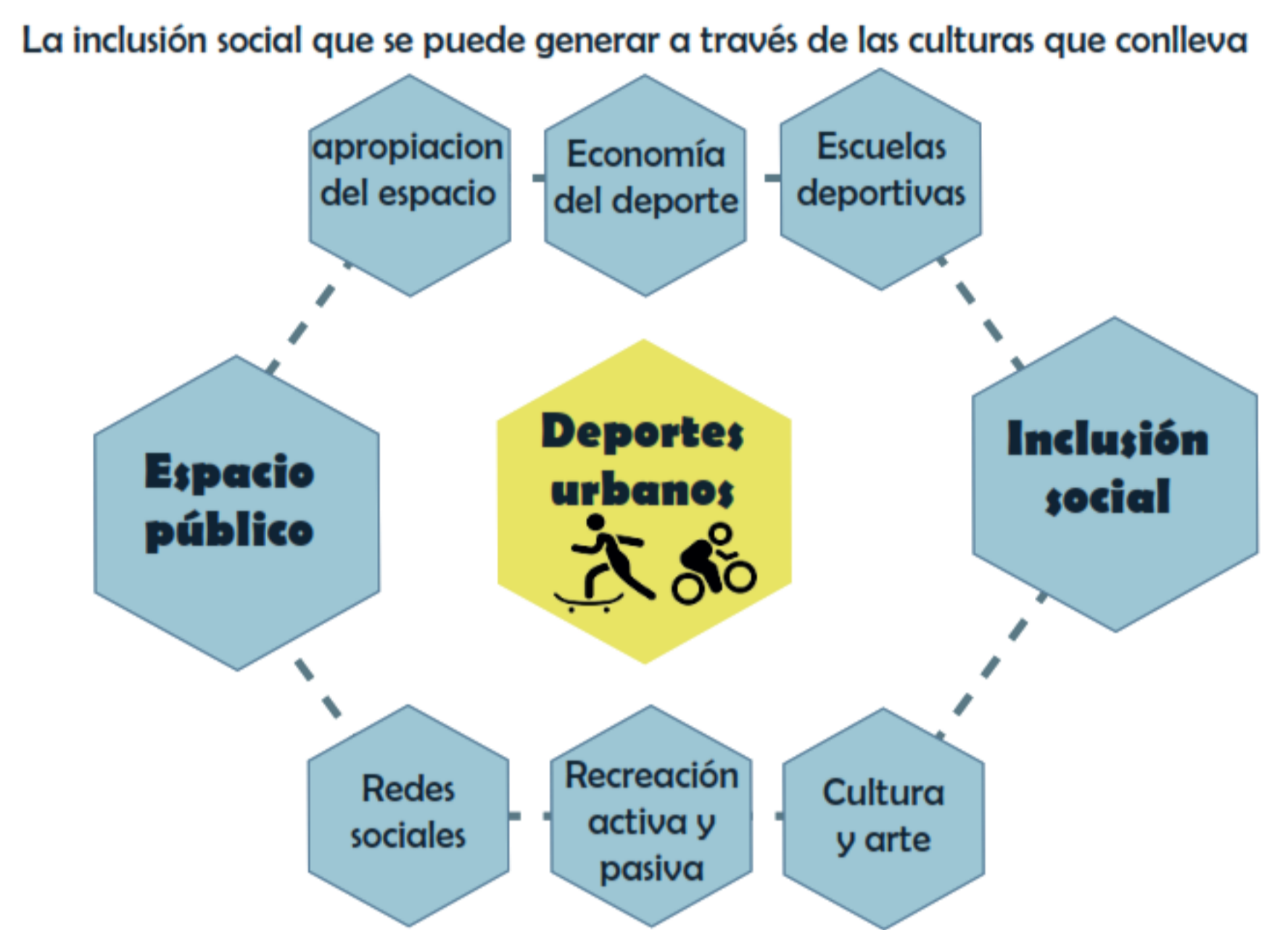
## Objetivo general



## Objetivo específico



## Marco conceptual



## Marco histórico



## Marco normativo

**Ley 388 de 1997 nivel nacional**

- Artículo 1° Objetivos
- Artículo 3° Descripción
- Artículo 5° Correspondencia de sistemas generales
- Artículo 8° Acciones urbanística

**Ley 9 de 1989 nivel nacional**

- Artículo 5° Definición-constitución
- Artículo 89° Mecanismos cuantitativos y cualitativos
- Artículo 90° Componentes del sistema
- Artículo 233° de intervención
- Artículo 240° Objetivos de intervención

**Decreto 190 del 2004**

- Artículo 10° Localización de los usos principales

**Decreto 195 del 2006**

- Artículo 5° Correspondencia sistemas generales
- Artículo 88° Definición de la estructura funcional y del cuidado
- Artículo 89° Política distrital de espacio público y objetivos
- Artículo 121° Cobertura de espacio público
- Artículo 123° Tipologías de parques estructurantes
- Artículo 125° Servicios conexos y actividades

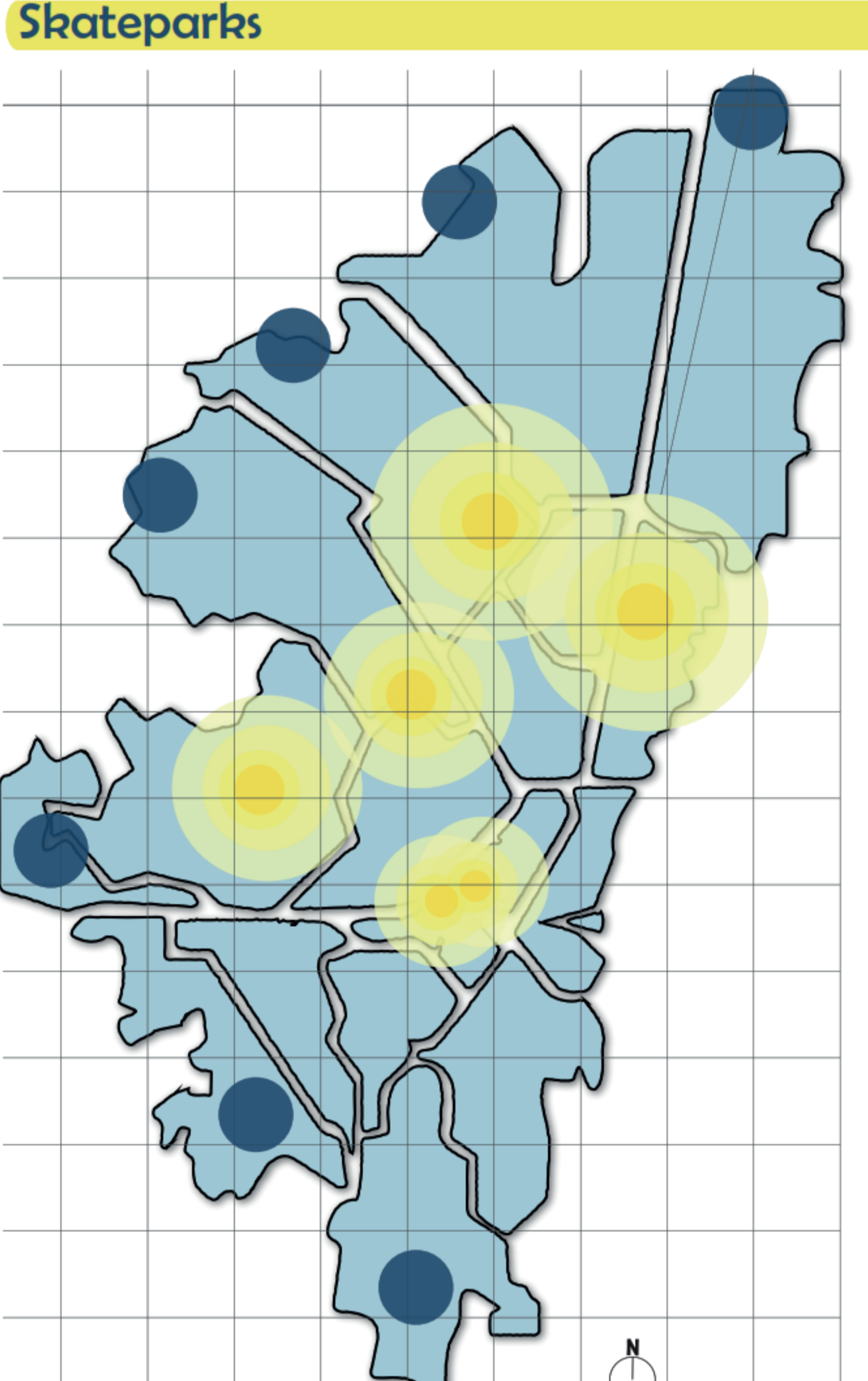
**Decreto 195 del 2006**

- Artículo 21° Sistema de espacio público
- Artículo 23° Clasificación de equipamientos
- Artículo 234° Escala de equipamientos
- Artículo 242° Definiciones
- Artículo 91° Estrategias de sistemas públicos
- Artículo 122° Criterios de diseño
- Artículo 123° Tipologías de parques estructurantes
- Artículo 124° Zonas verdes
- Artículo 566° Programa de conectividad ecológica

## Referentes



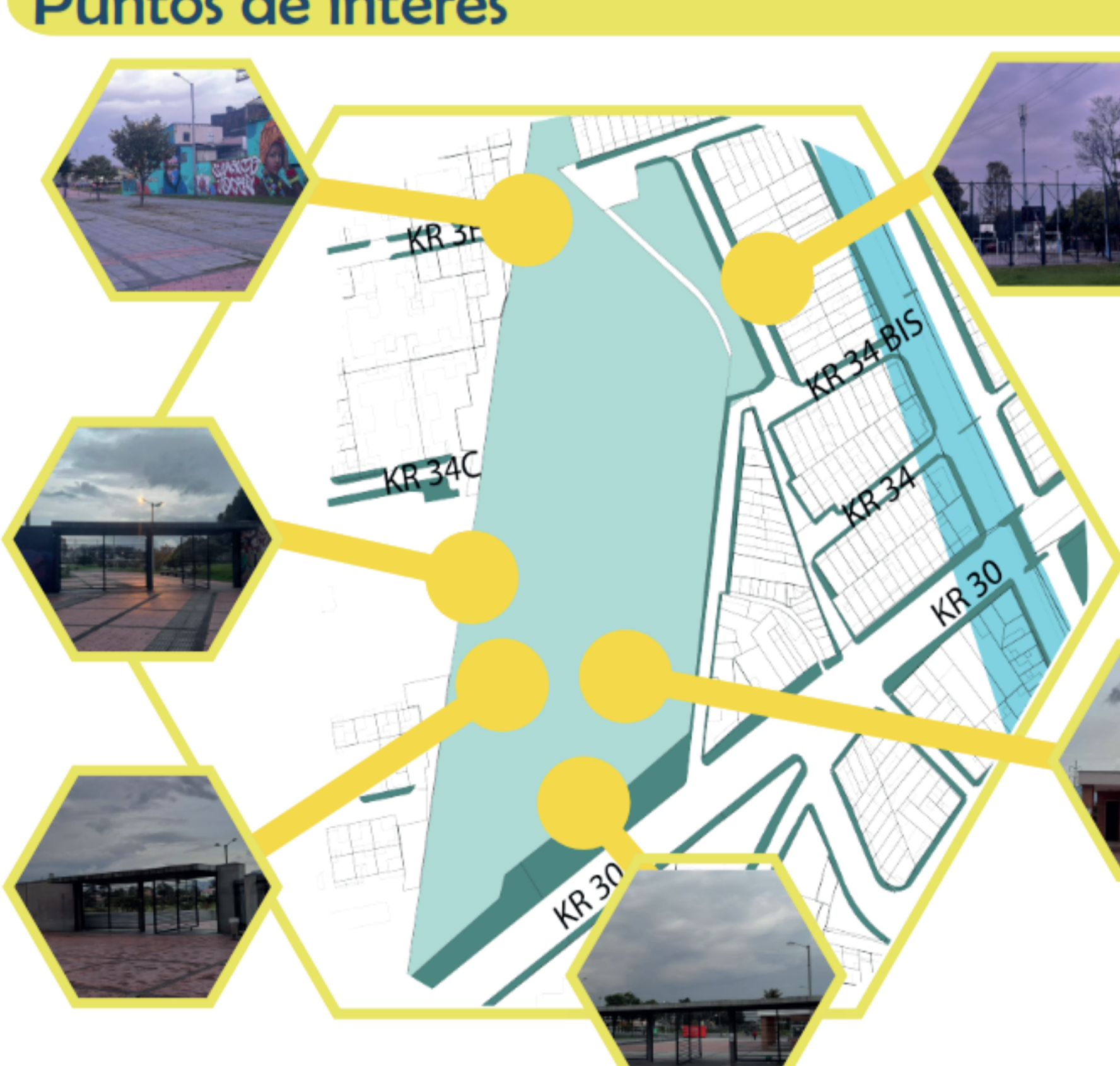
## Skateparks



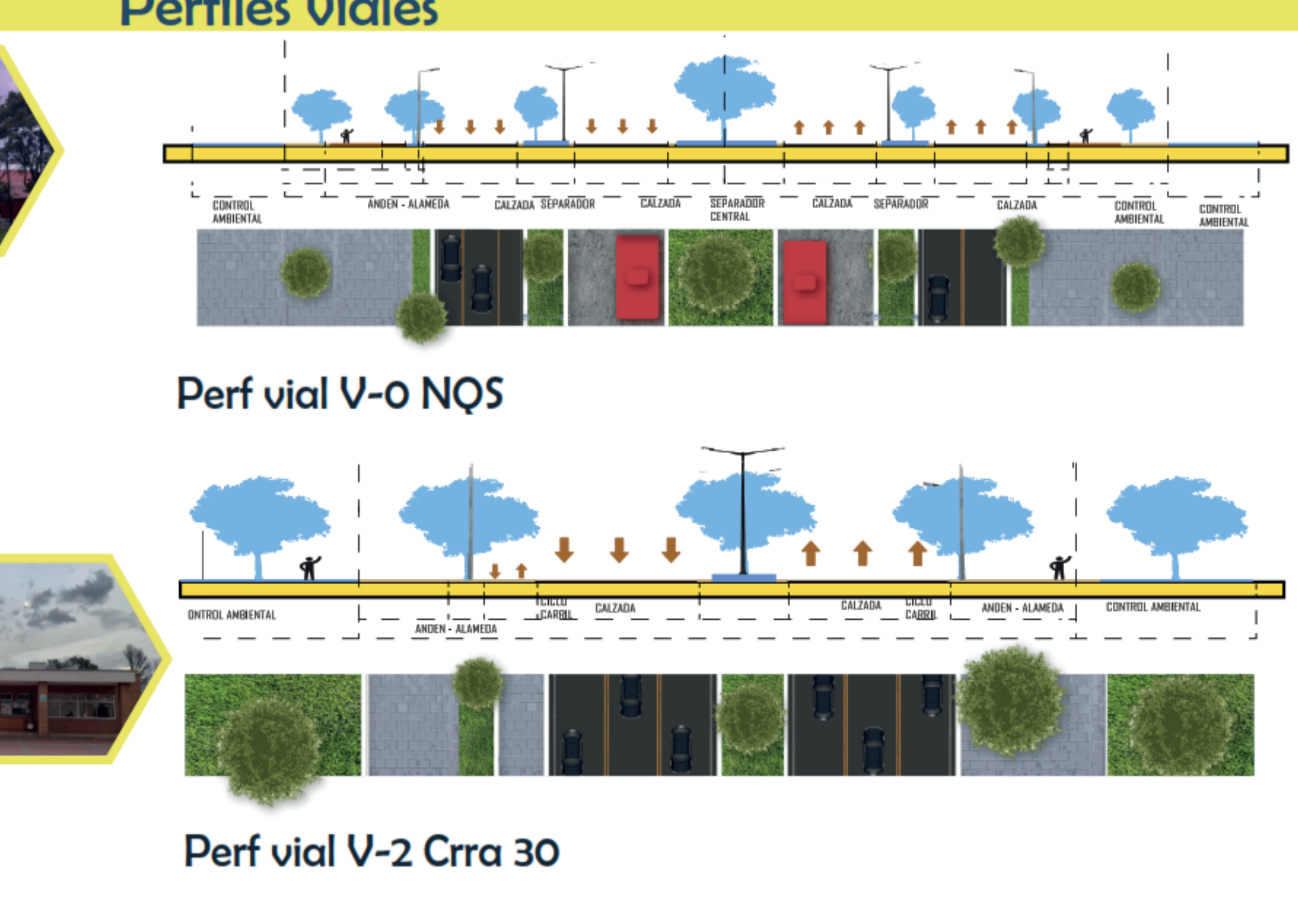
## Análisis



## Puntos de interés



## Perfiles viales



## Bioclimática



## Cuadro de areas

	EDIF. REGULARIDAD OTROS M.	ZONAS DE RECREACION PASIVA		ZONAS DE RECREACION ACTIVA		TOTAL M2
		ZONAS DURAS M2	ZONAS VERDES M2	ZONAS DURAS M2	ZONAS VERDES M2	
Afectación vial Cra 30	0,00	2,000,31	0,00	0,00	0,00	2,000,31
Central ambiental Cra 30	0,00	1,980,82	0,00	0,00	0,00	1,980,82
Andenes arborizados	0,00	0,00	2,297,04	0,00	0,00	2,297,04
Circulaciones y senderos	0,00	10,758,75	0,00	0,00	0,00	10,758,75
Plazoleta Av. 30	0,00	2,595,64	0,00	0,00	0,00	2,595,64
Plazoleta acceso NQS	0,00	0,00	2,426,37	0,00	0,00	2,426,37
Zonas verdes	0,00	0,00	37,524,89	0,00	0,00	37,524,89
Porcentaje	0,00	2,9%	7,1%	0%	0%	100%
TOTAL	0,00	17,335,52	42,451,30	0,00	0,00	5,978,82

## Análisis de usuarios

Poblacion flotante	tipo de usuario:	Rango de edad:	Actividades:	Mobiliario requerido:	Skaters	tipo de usuario:	Rango de edad:	Actividades:	Mobiliario requerido:	Estudiantes educacion media	tipo de usuario:	Rango de edad:	Actividades:	Mobiliario requerido:
	Principal	14-50	Caminar, Deportes, Ocio, Recreacion pasiva	Bancos, zonas económicas, Eq. deportivos		Principal	4-80	Caminar, Deportes, Recreacion pasiva	Bancos, zonas económicas, Eq. deportivos, Eq. hidratacion	Principal	4-18	Caminar, Deportes, Recreacion pasiva	Bancos, zonas económicas, Eq. deportivos	
Poblacion habitante	Principal	1-80	Caminar, Deportes, Ocio, Recreacion pasiva y activa	Bancos, zonas económicas, Eq. deportivo	Bikers	Principal	5-60	Deportes extremos, Ocio, Recreacion pasiva y activa	Bancos, zonas económicas, Eq. deportivo tipo ride street	Adultos mayores	Principal	60-90	Caminar, Deportes, Recreacion pasiva y activa	Bancos, zonas económicas, Eq. deportivo



# Street Fusion

Planta urbana



Zona skatepark



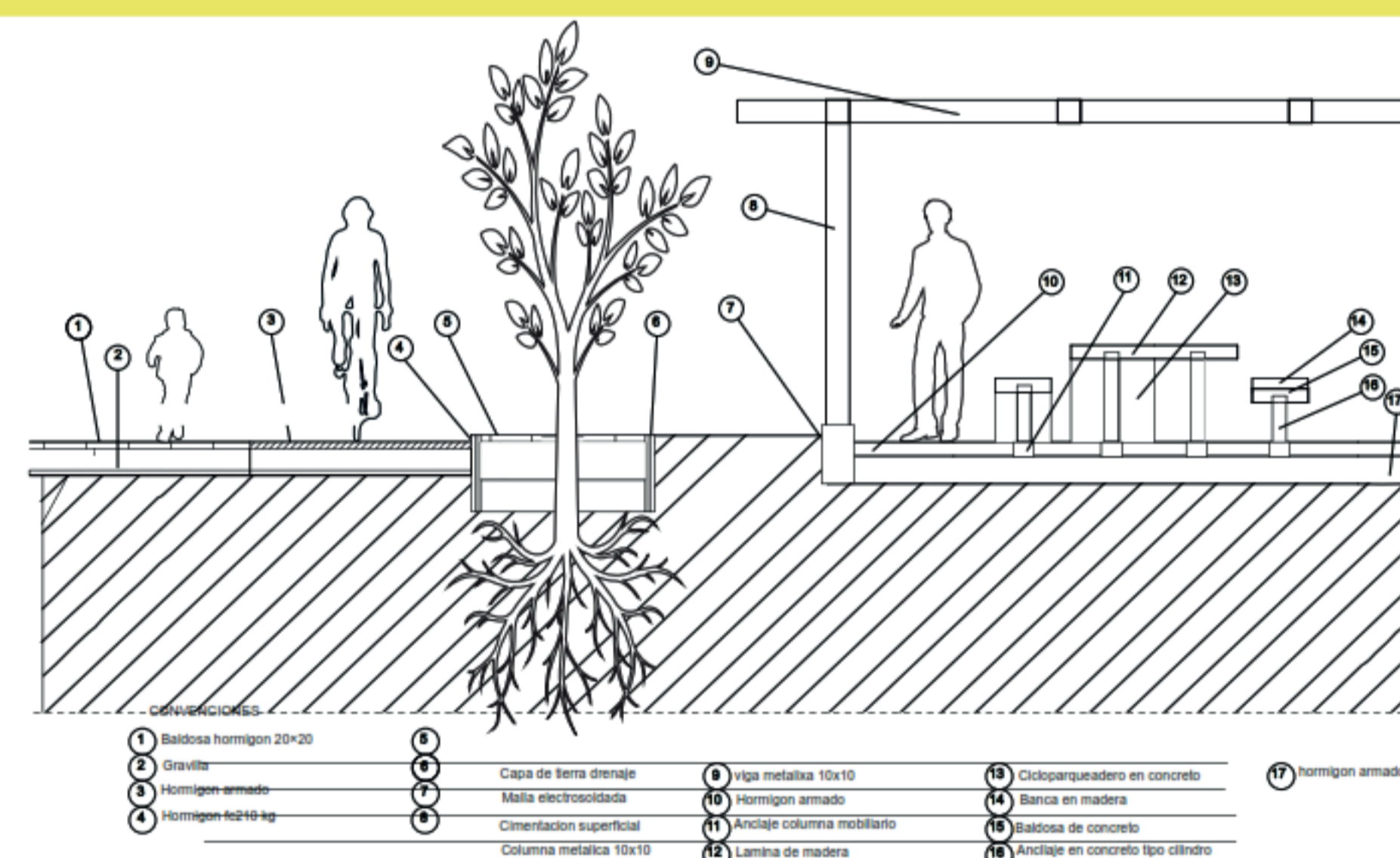
Zona eq. deportivo



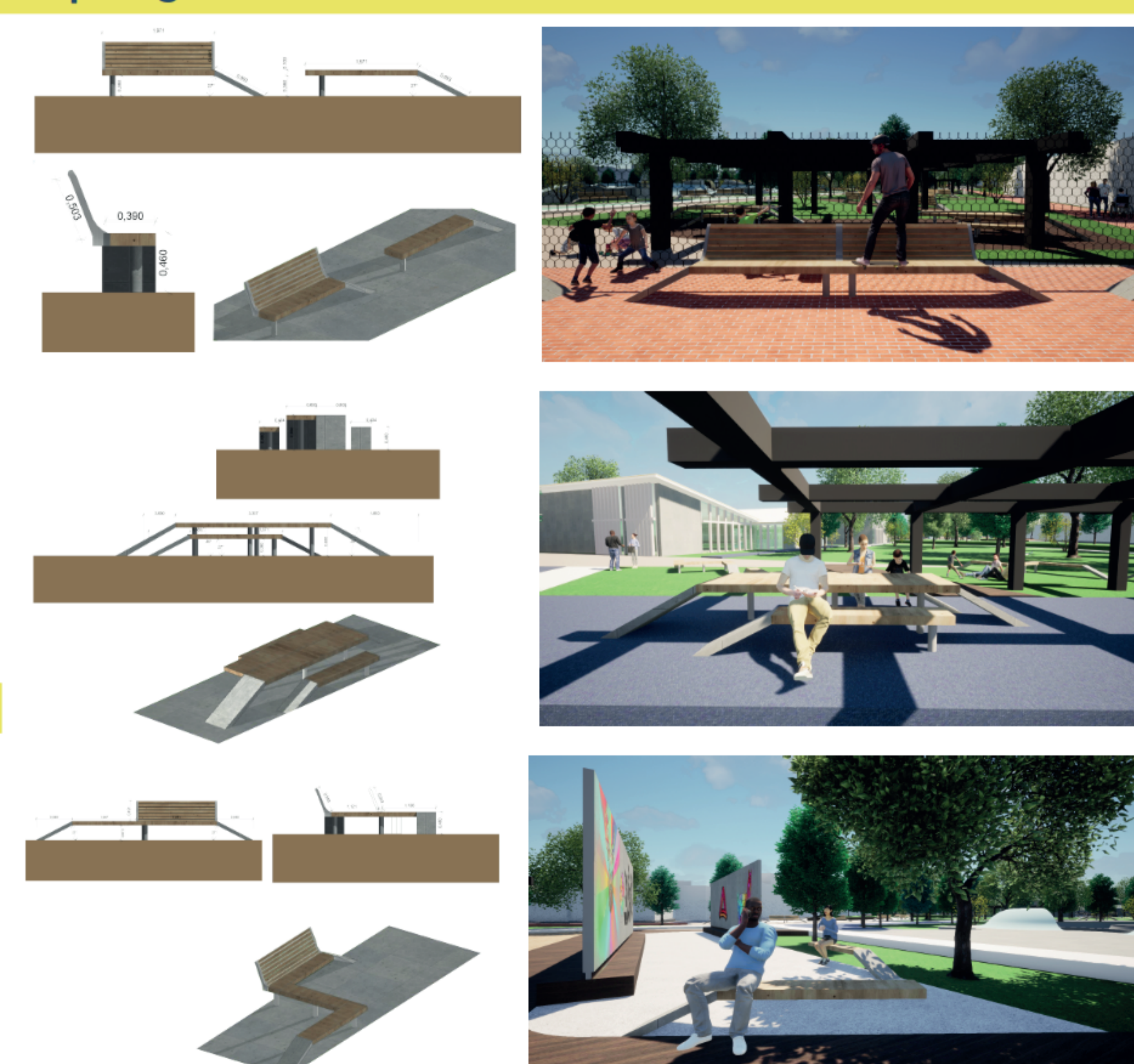
Zona Bmxpark



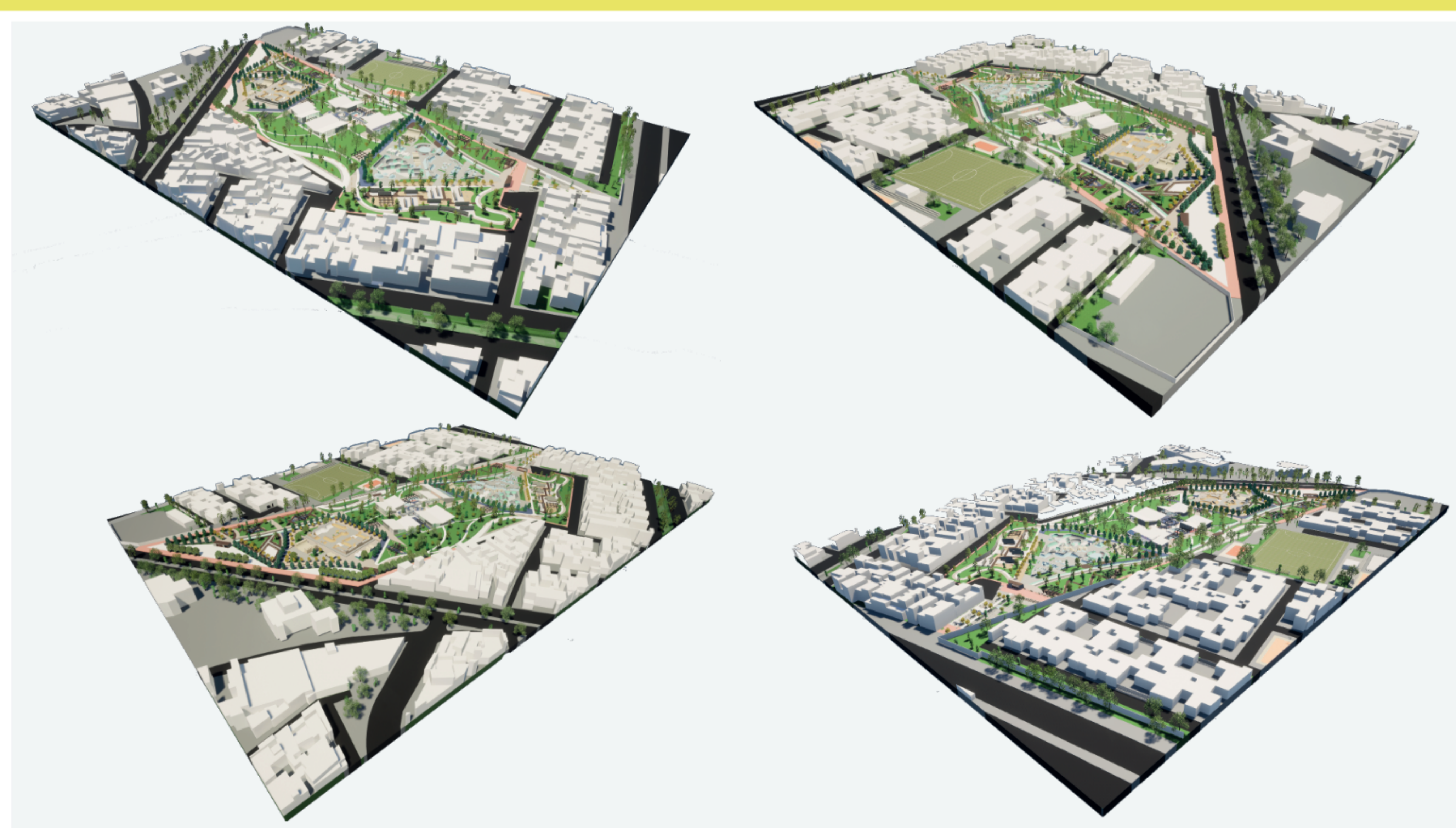
Detalle urbano



Tipologia de mobiliario



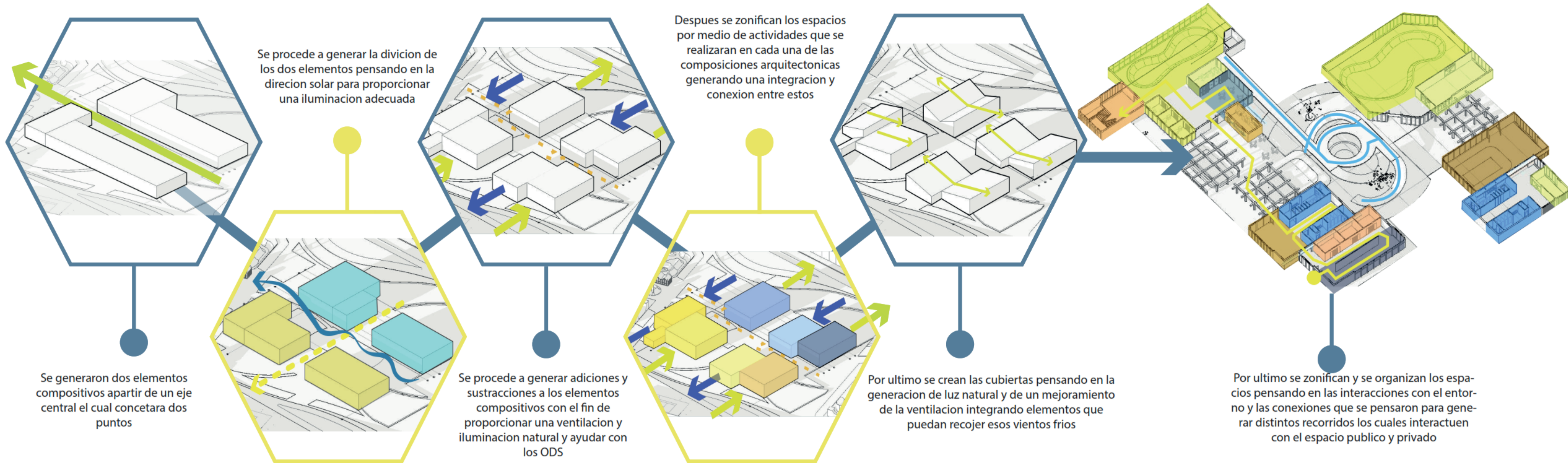
Axonometria



Renders

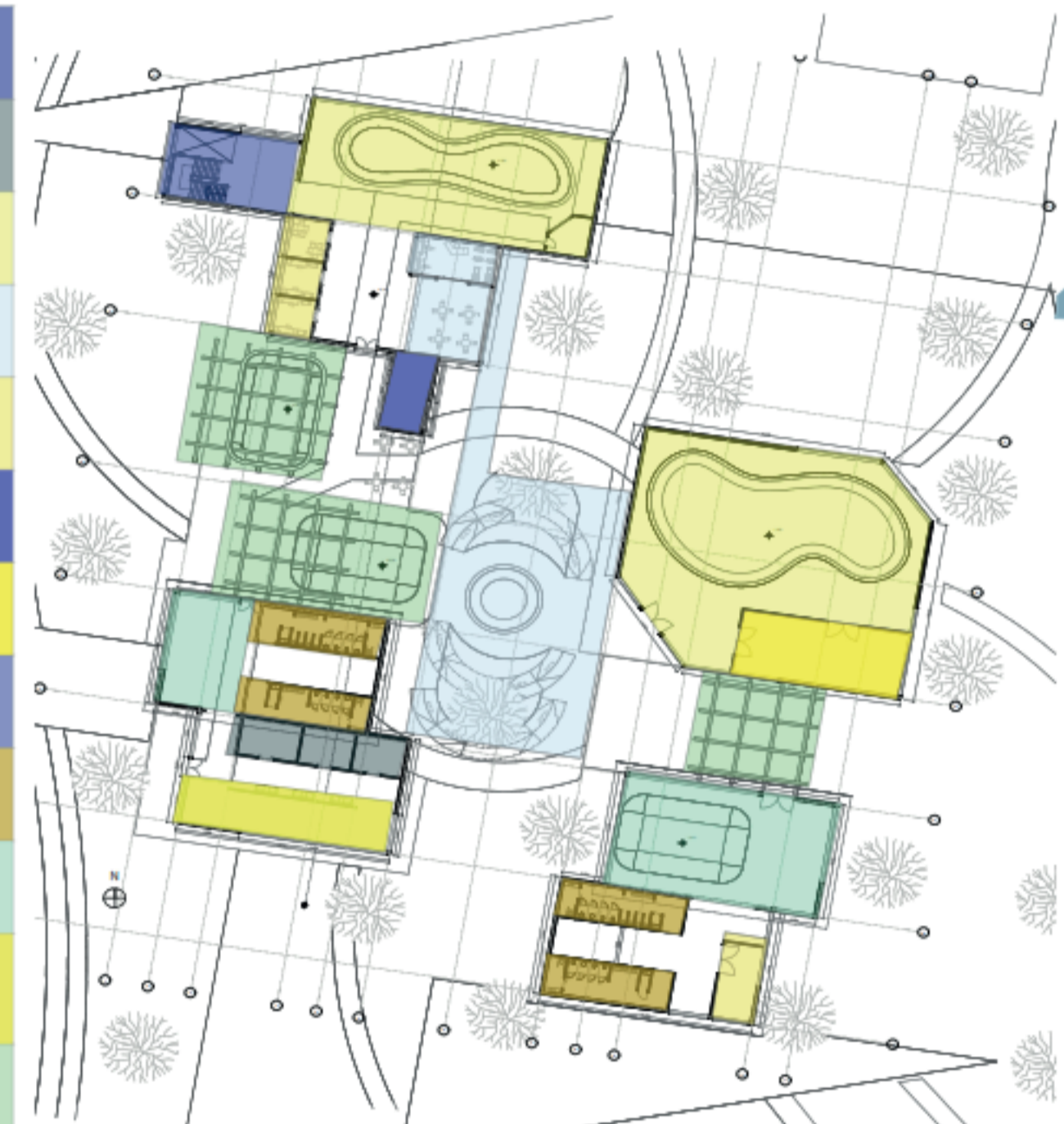


## Memoria compositiva

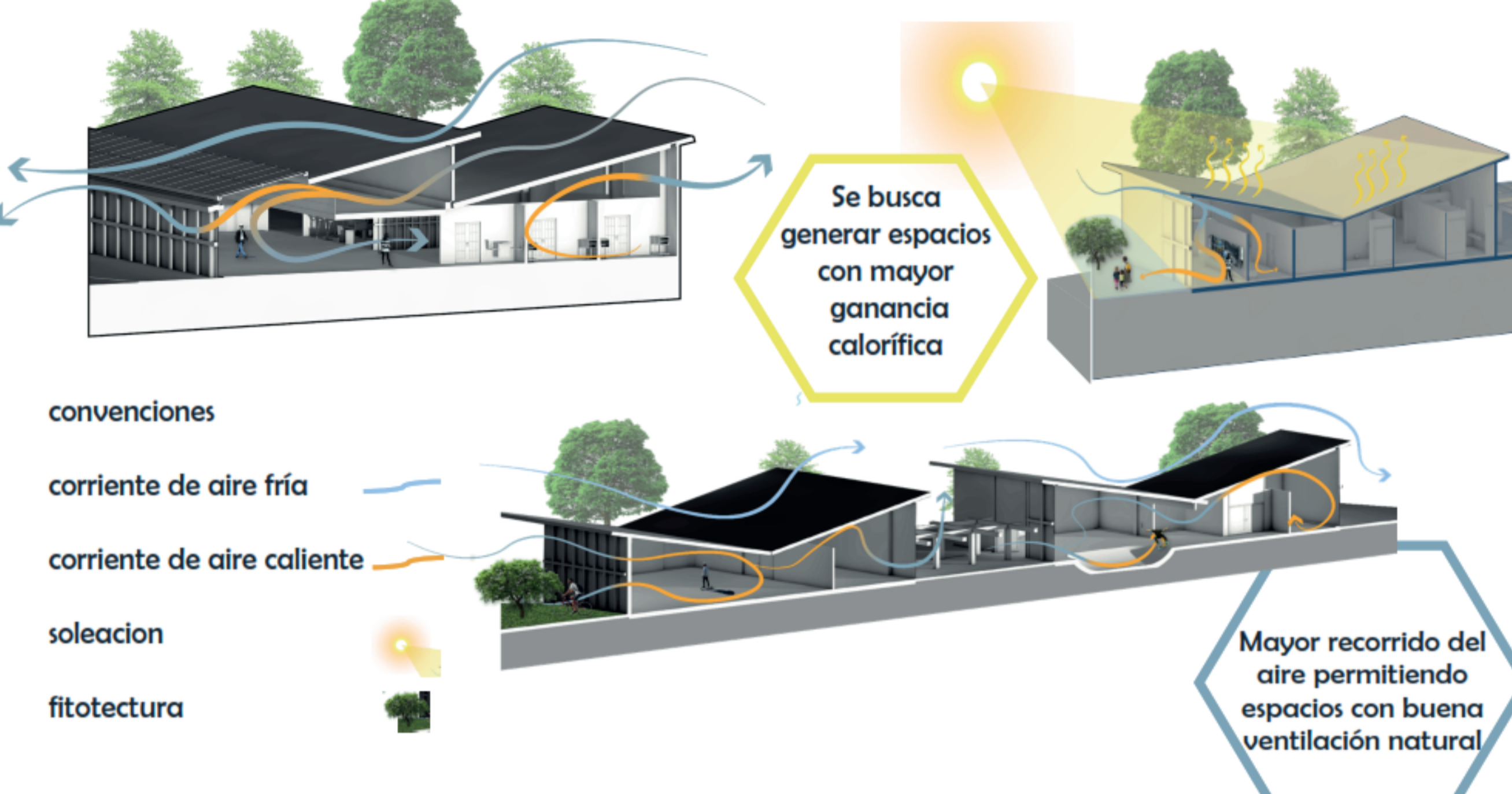


## Programa arquitectonico

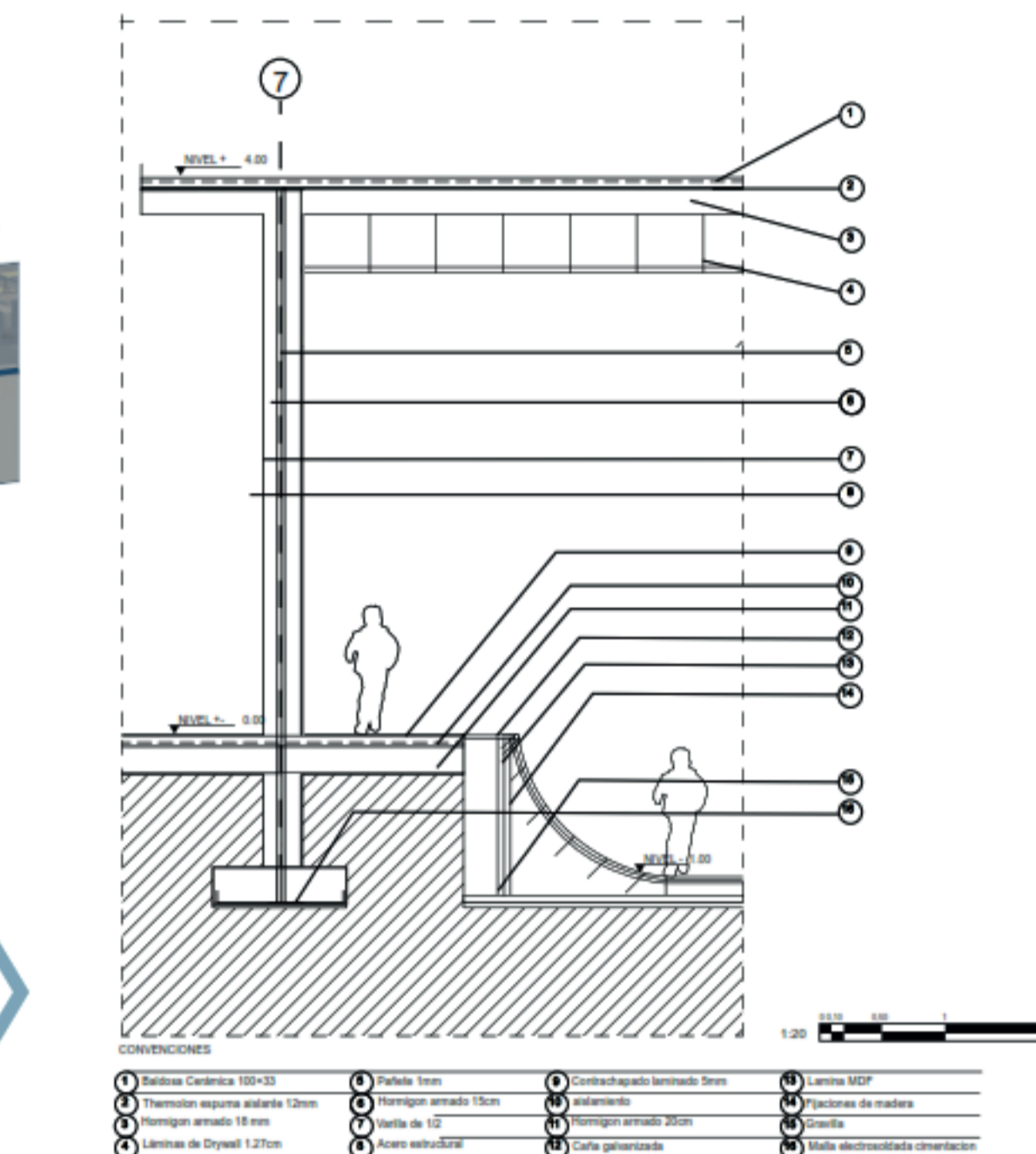
ZONA	TOTAL m2
recepción/administración	206,46
bowls skate y bmx	546,33
gimnasio	30,46
enfermería	44,29
cafetería	86,75
local de ventas	110,43
punto fijo	24,02
baños	179,80
Zonas de clases	580,98
zona de arte o exposiciones	202,45
rampas cubiertas	666,47



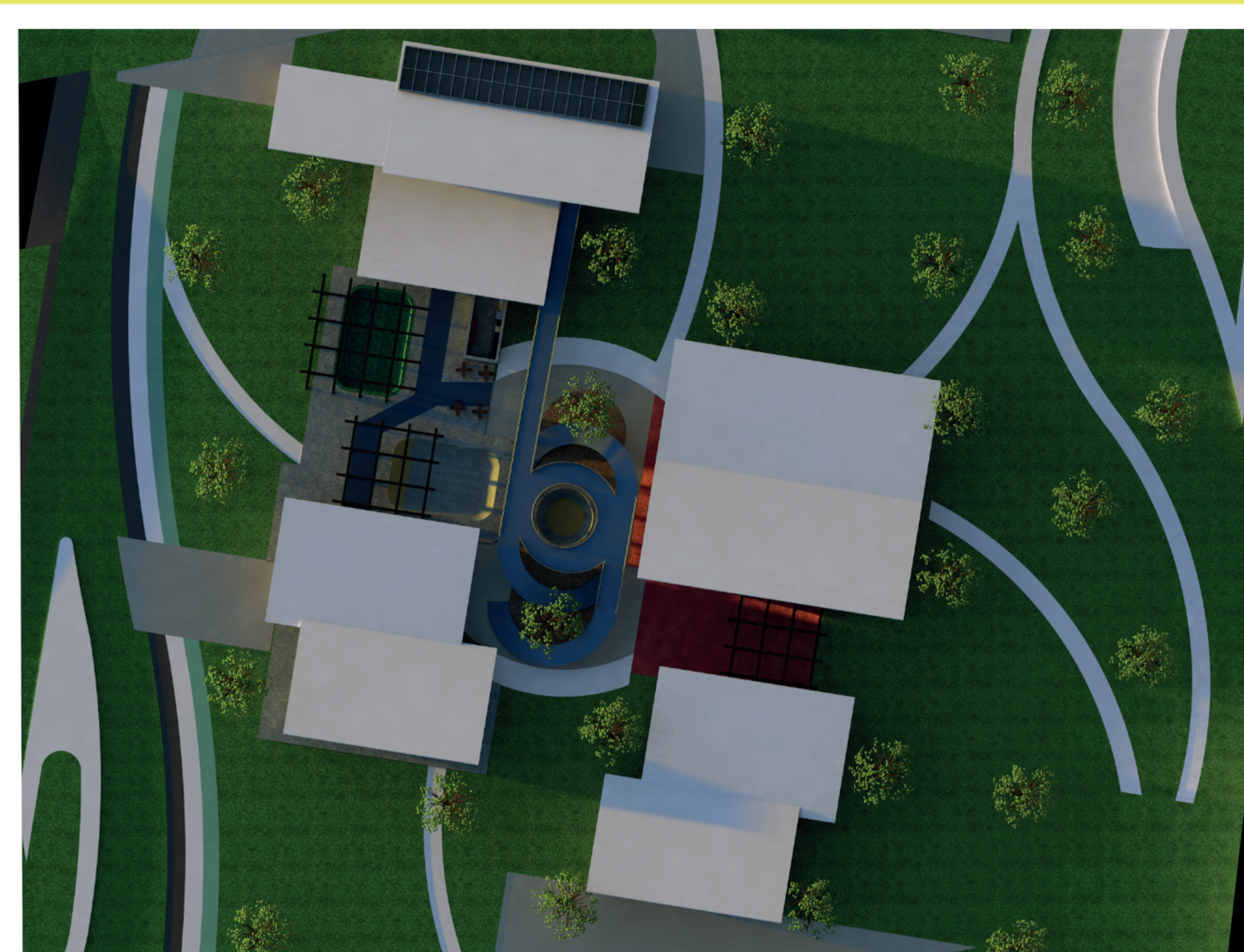
## Bioclimatica del proyecto



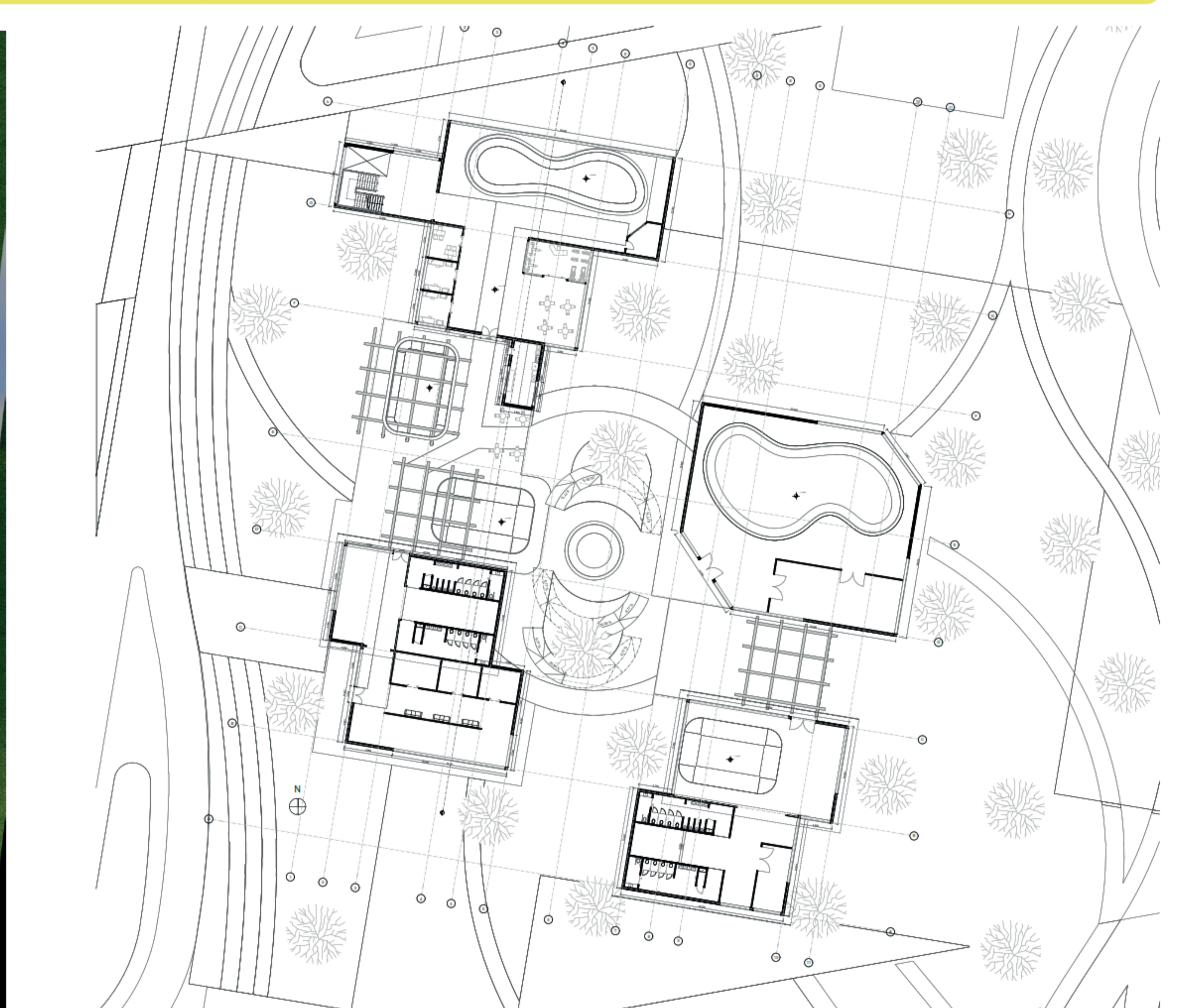
## Detalle arquitectonico



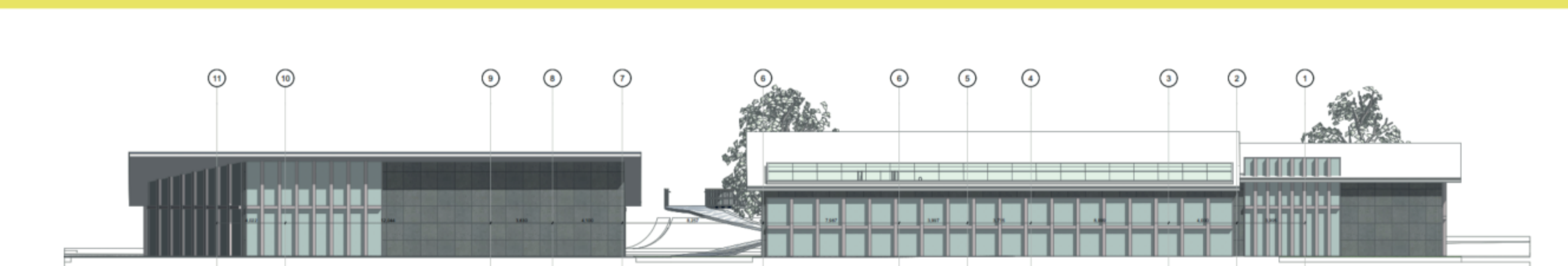
## Planta de general



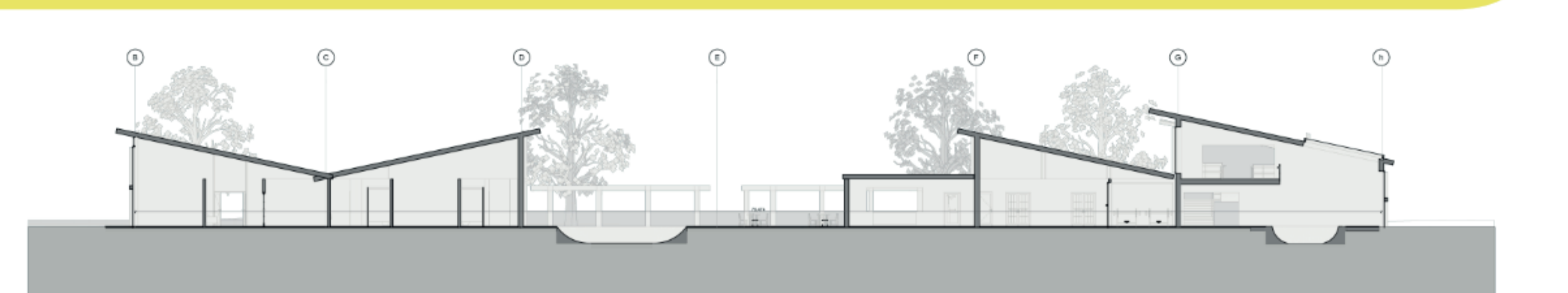
## Primera planta



## Alzado Norte



## Corte longitudinal



## Alzado Sur



## Corte transversal



## Renders



## Axonometria

