

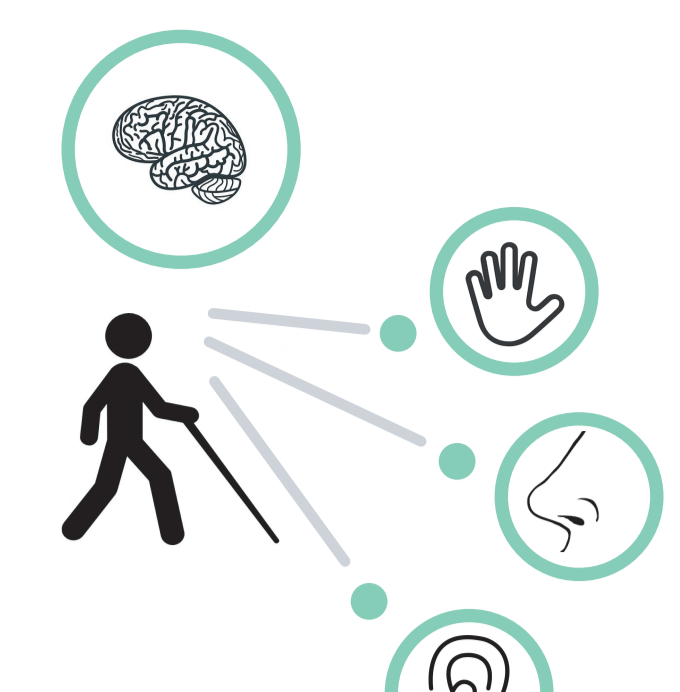
CENTRO DE REHABILITACIÓN Y CAPACITACIÓN

CAP 1 MAPA MENTAL COMO RECORRIDO



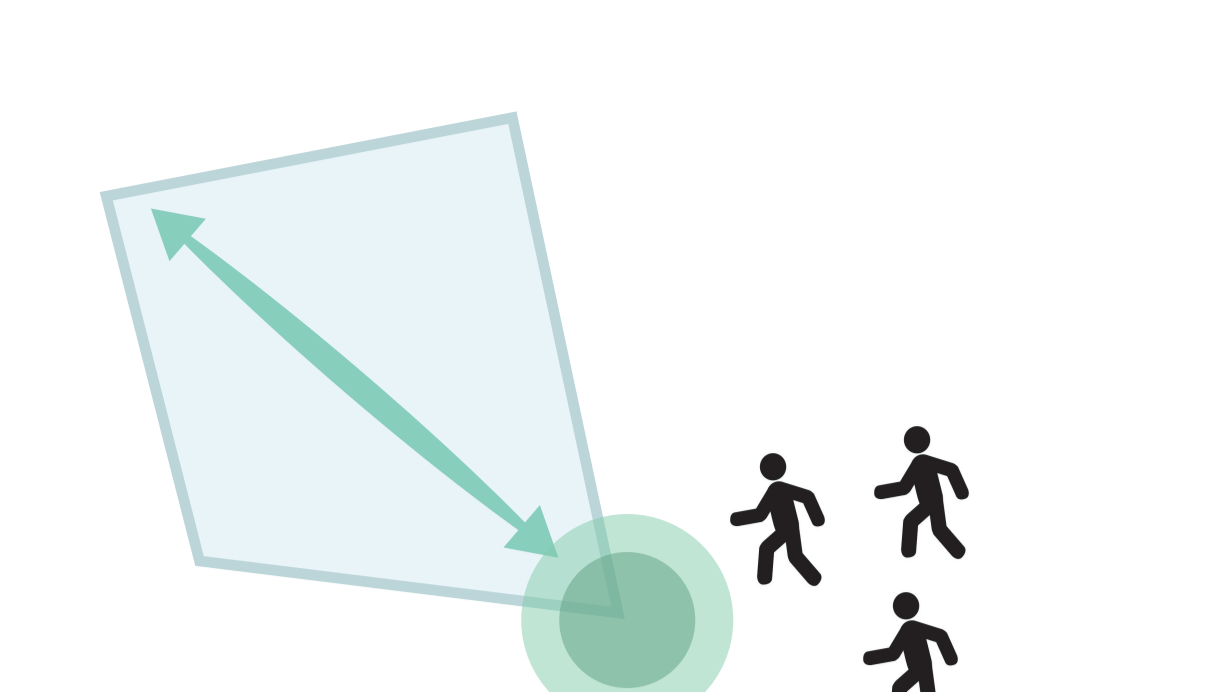
MEJORANDO LOS SENTIDOS SE BUSCA GENERAR UN MAPA MENTAL QUE PERMITA A LA PERSONA INVIDENTE UBICARSE Y ORIENTARSE AL INTERIOR DEL CENTRO Y ESTO SE LOGRARA UN MAPA EN SU MENTE QUE LE PERMITIRA RECORRER LOS ESPACIOS AL INTERIOR DEL CENTRO

ORIENTACION



LOS SENTIDOS SON EL MEDIO DE ORIENTACION DEL CENTRO, EL CUAL INCENTIVA LA LIBRE MOVILIDAD AL INTERIOR IDENTIFICANDO LOS ESPACIOS.

RECORRIDO COMO EJE ORDENADOR



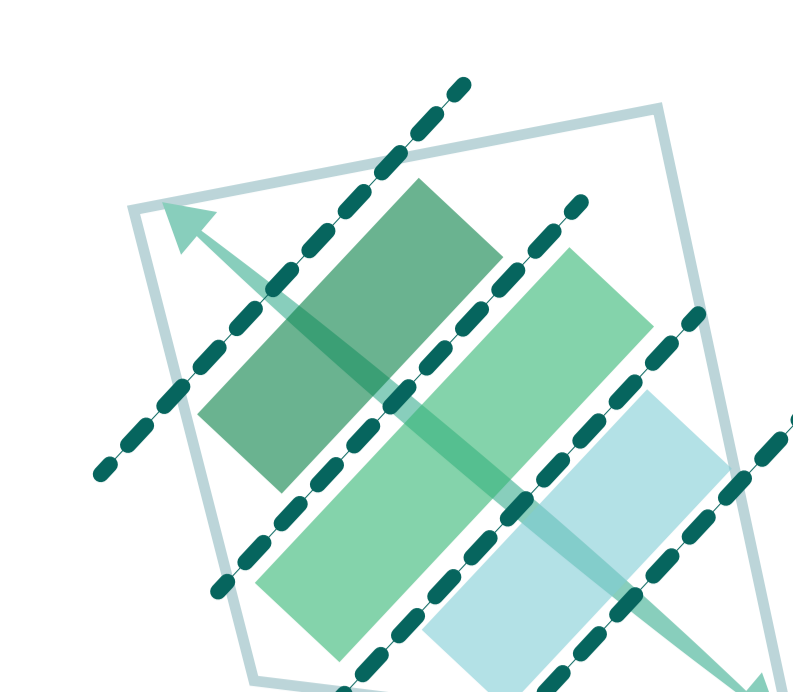
SE GENERA UN EJE CON DIRECTA RELACION AL PUNTO PRINCIPAL DE ACCESO DE LAS PERSONAS QUE SE UBICA EN LA AV 1 DE MAYO POR LA CUAL HAY UN ALTO FLUJO DE PEATONES Y DE VEHICULOS PUBLICOS Y PARTICULARES.

DIVISION FISICA



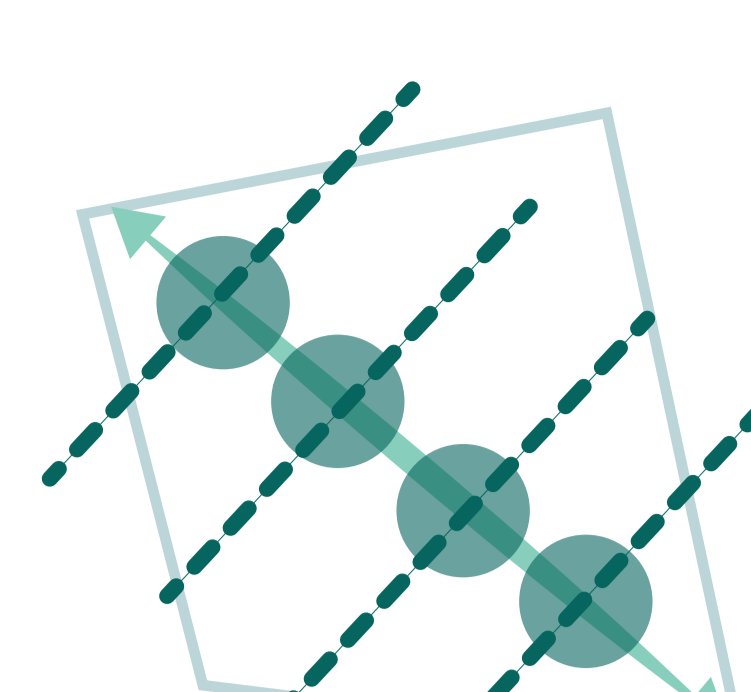
SE GENERA UN MURO QUE DIVIDE LOS ESPACIOS DE LAS FASES Y LOS PROGRAMAS, Y A SU VEZ FUNCIONA COMO UNA CIRCULACION LINEAL.

FILTROS DE ACCESIBILIDAD



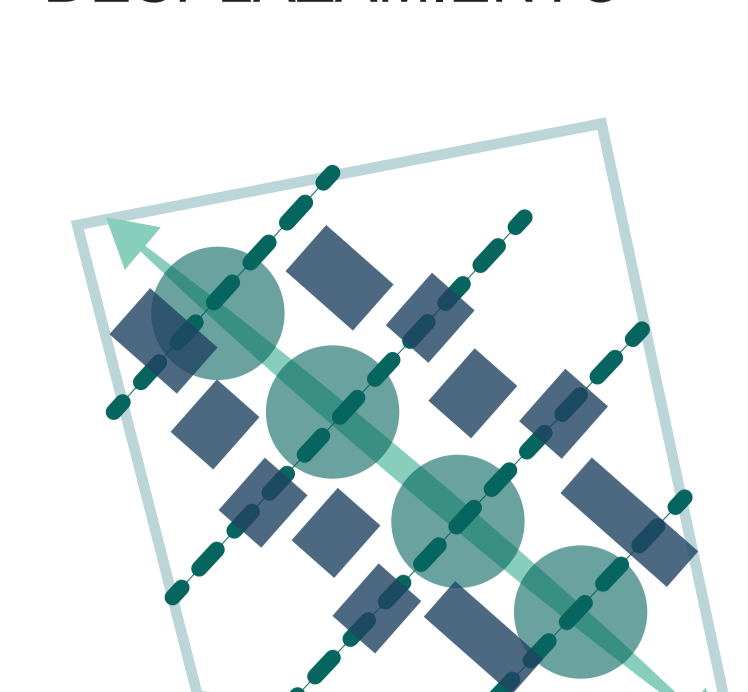
ACCESO ALTO
ACCESO MEDIO
ACCESO LEJANO

NODOS DE ORIENTACION



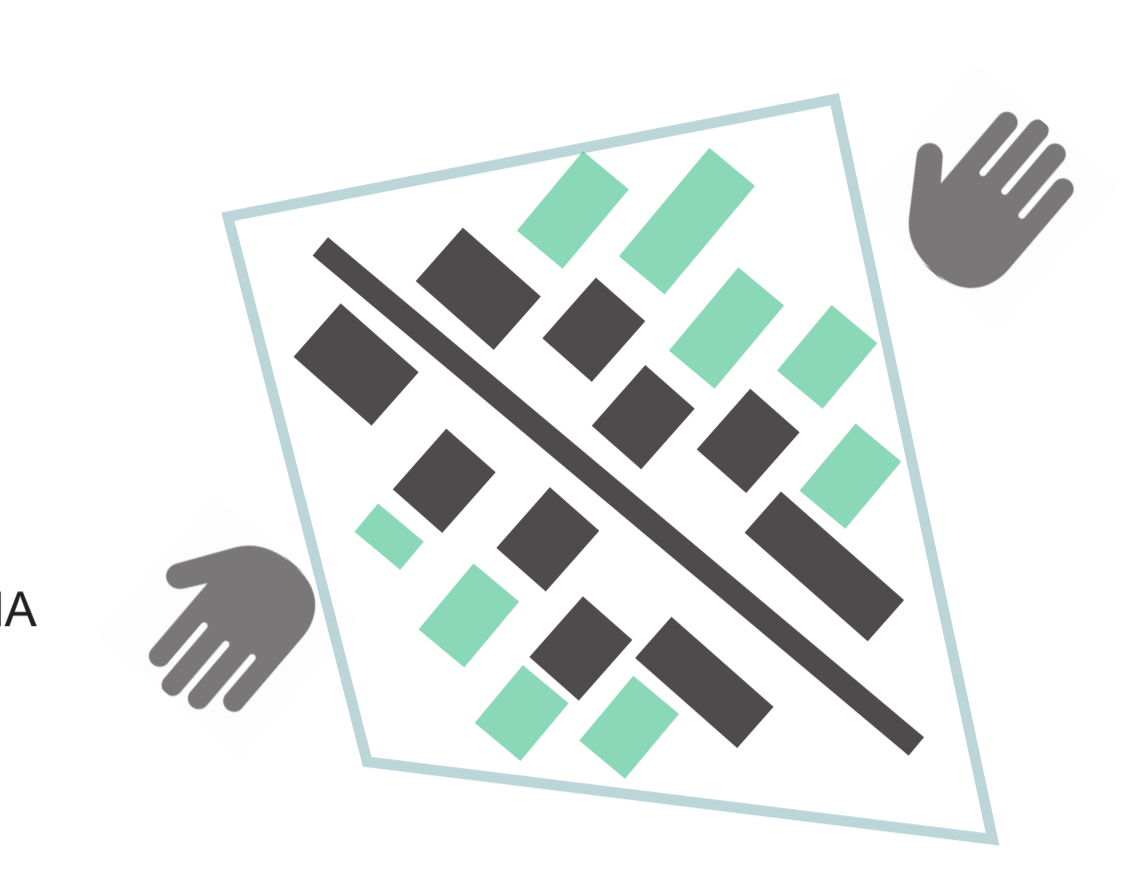
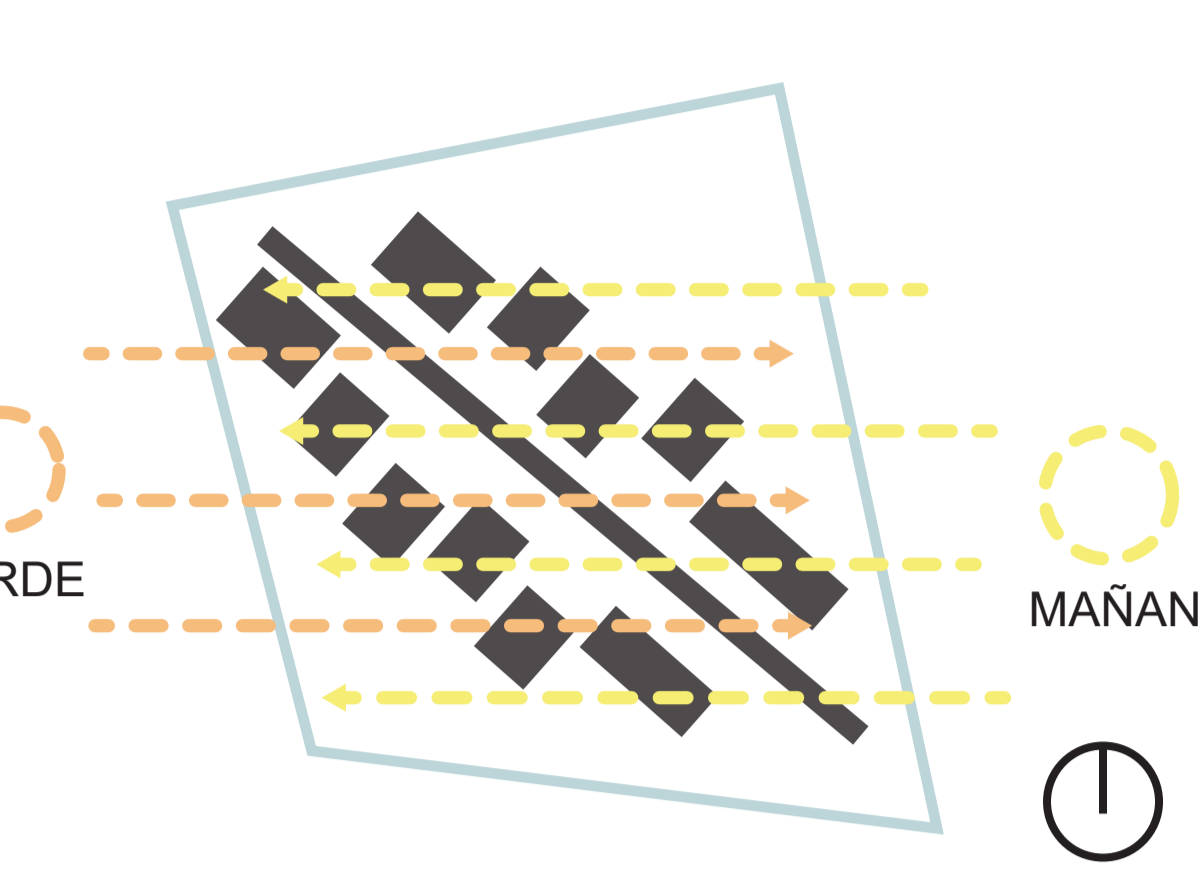
SE GENERAN NODOS O INTERSECCIONES EN LOS CUALES SE UBICAN PUNTOS DE INFORMACION SENSORIAL QUE PERMITA LA UBICACION DE LAS PERSONAS

DESPLAZAMIENTO

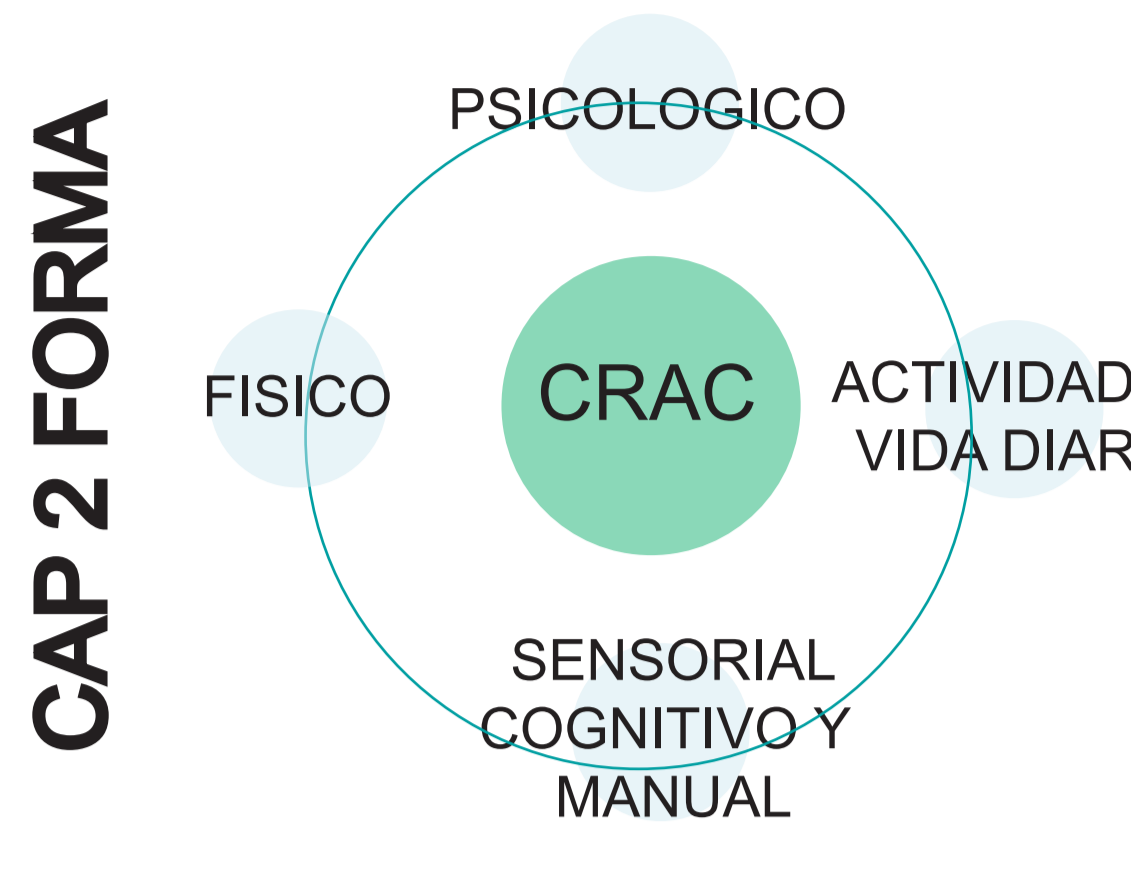


EN LOS NODOS DE INTERSECCION SE DESPLAZAN LOS VOLUMENES GENERANDO UNA APERTURA

ASOLEACION Y RELACION CON EL ENTORNO



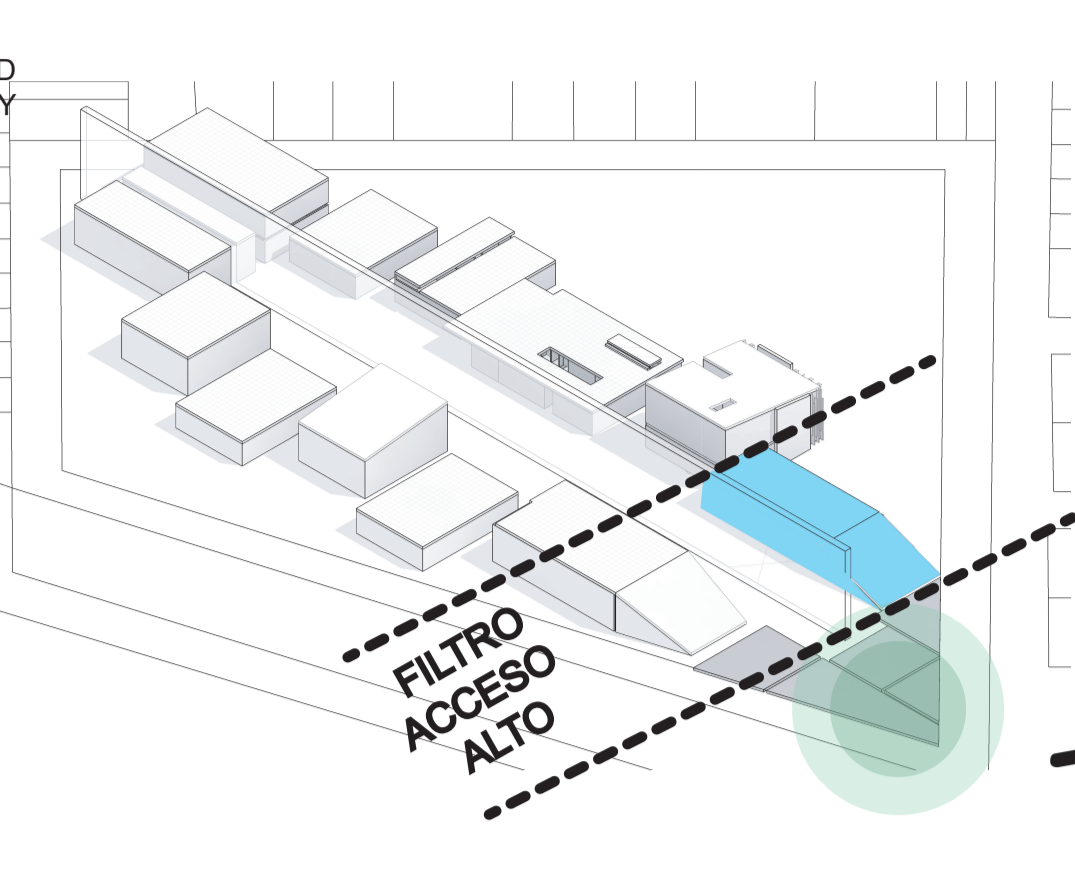
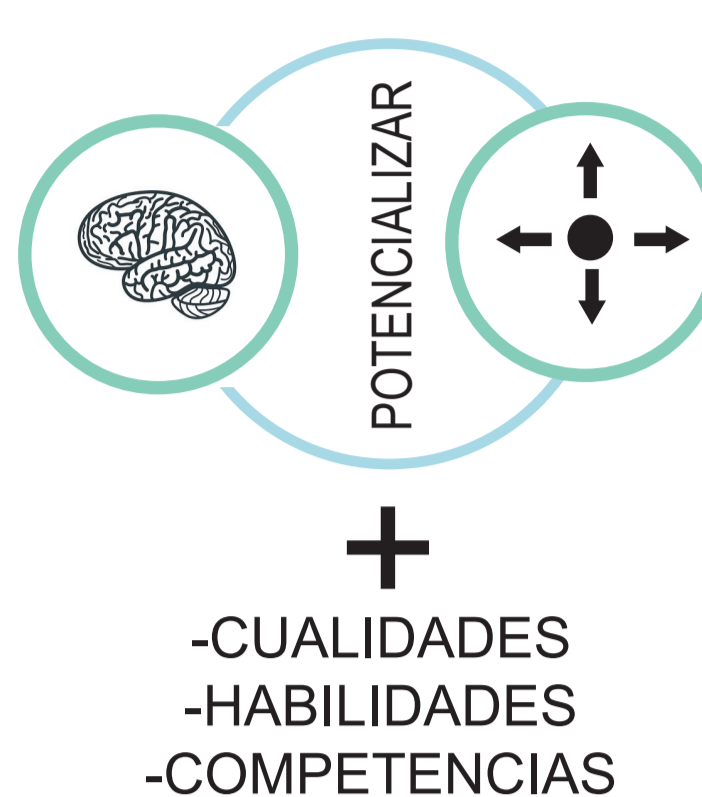
SE GENERA UN TEJIDO A NIVEL DE ESPACIO PUBLICO REPRESENTANDO LA UNION O AGARRRE DEL PROYECTO CON LA CIUDAD PARA DEMOSTRAR QUE LAS PERSONAS INVIDENTES NO DEBEN SER OLVIDADAS



ESTAS FASES SE TOMARON COMO REFERENCIA DEL CENTRO DE REHABILITACION PARA ADULTOS CIEGOS CRAC, ESTO CON EL PROPOSITO DE QUE PUEDA RETOMAR LAS FUNCIONES AFECTADAS POR LA PERDIDA DE LA VISION

COMPONENTE PSICOLOGICO

SE REFIERE AL ESPACIO DESTINADO A LA ORIENTACION Y ESTABILIDAD EMOCIONAL, PARA POTENCIALIZAR SUS CUALIDADES, HABILIDADES Y COMPETENCIAS FACILITANDO LA ADAPTACION A SU DISCAPACIDAD.



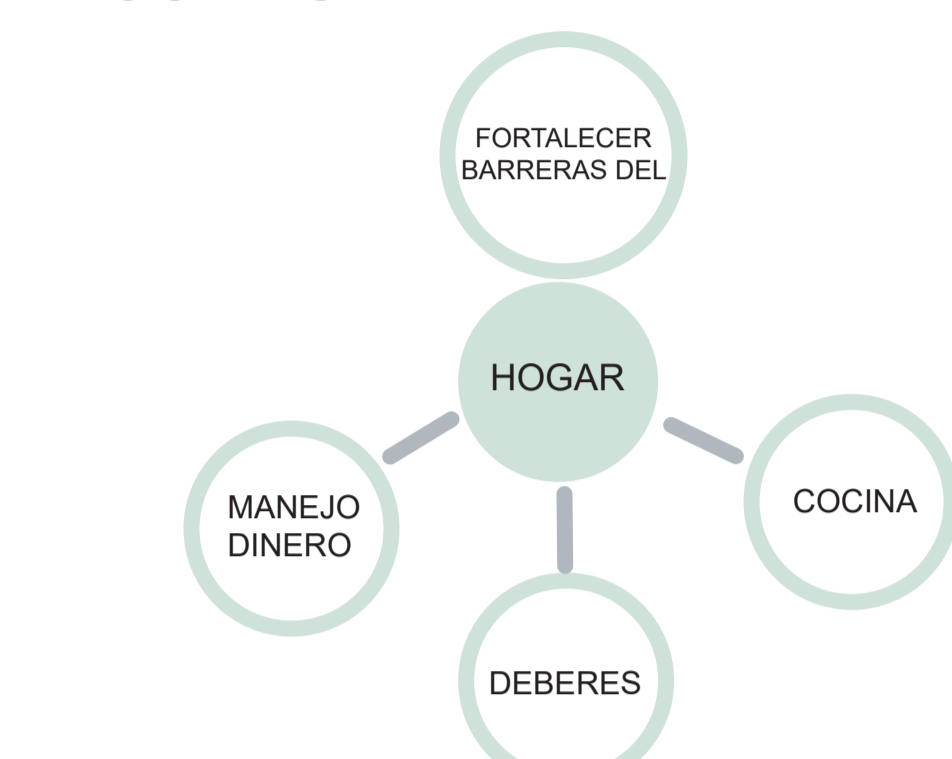
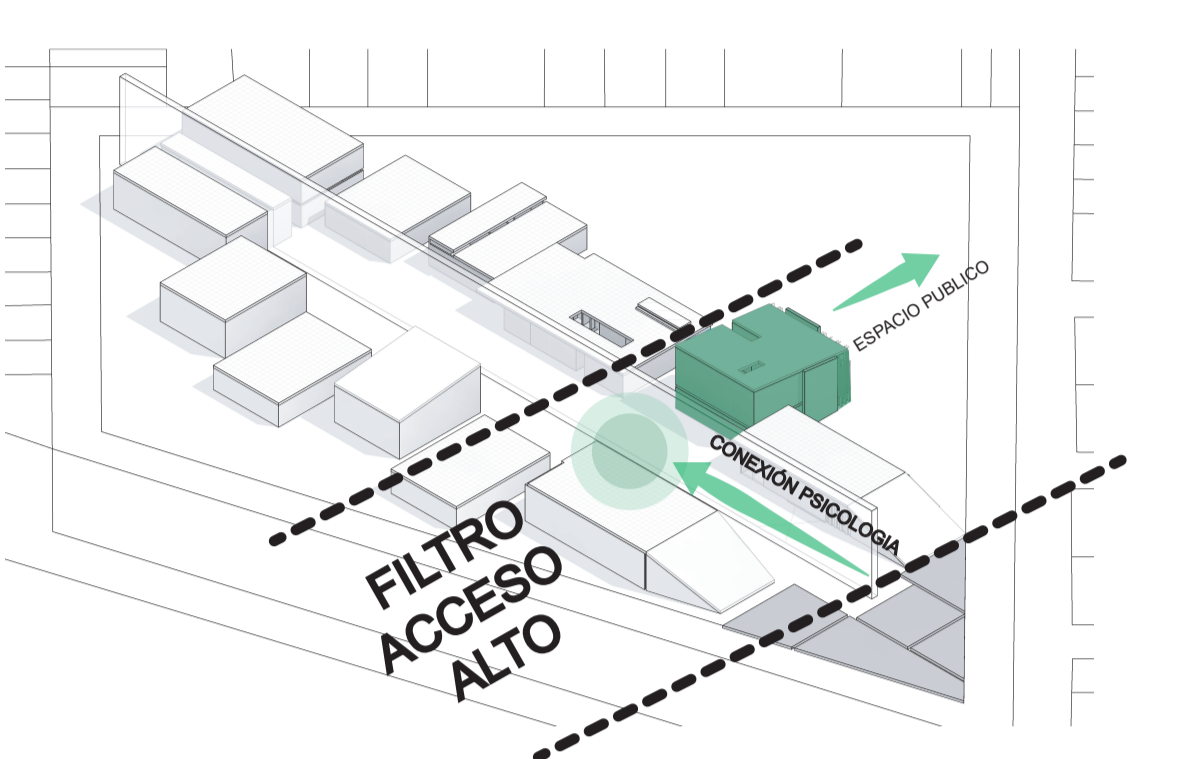
SE UBICA EN CERCANIA AL ACCESO DEBIDO A QUE ESTE ESPACIO ES EL PRIMER LUGAR AL CUAL ACCEDERAN LAS PERSONAS EN BUSCA DE INFORMACION O COMO ORIENTACION PARA DETERMINAR EL NIVEL DE DISCAPACIDAD Y A QUE NIVEL DEBE ACCEDER.

COMPONENTE FISICO

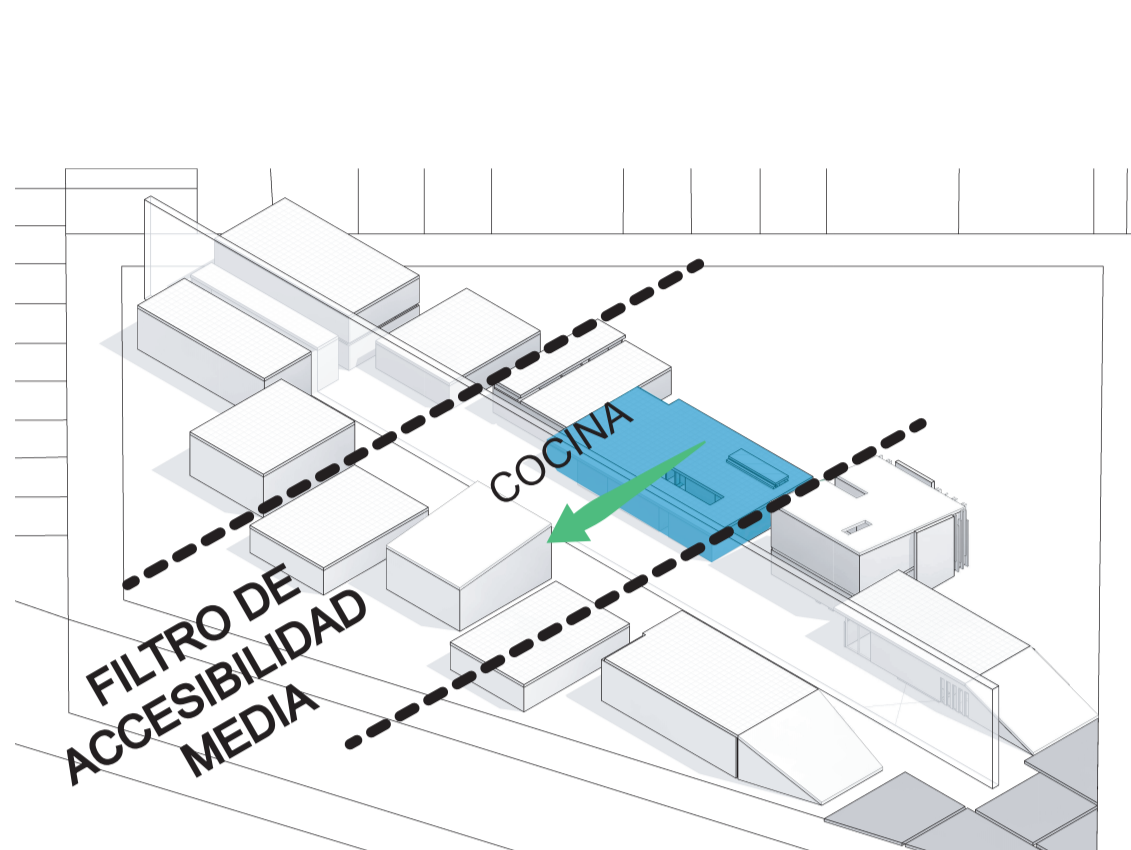
DISMINUIR LOS OBSTACULOS EN LAS ACTIVIDADES DE MOVILIDAD, A TRAVES DEL USO DE TECNICAS DE SEGURIDAD, PRODUCTOS Y TECNOLOGIA PARA ALCANZAR UN DESPLAZAMIENTO SEGURO Y AUTONOMO EN CUALQUIER ENTORNO CONOCIDO O DESCONOCIDO.



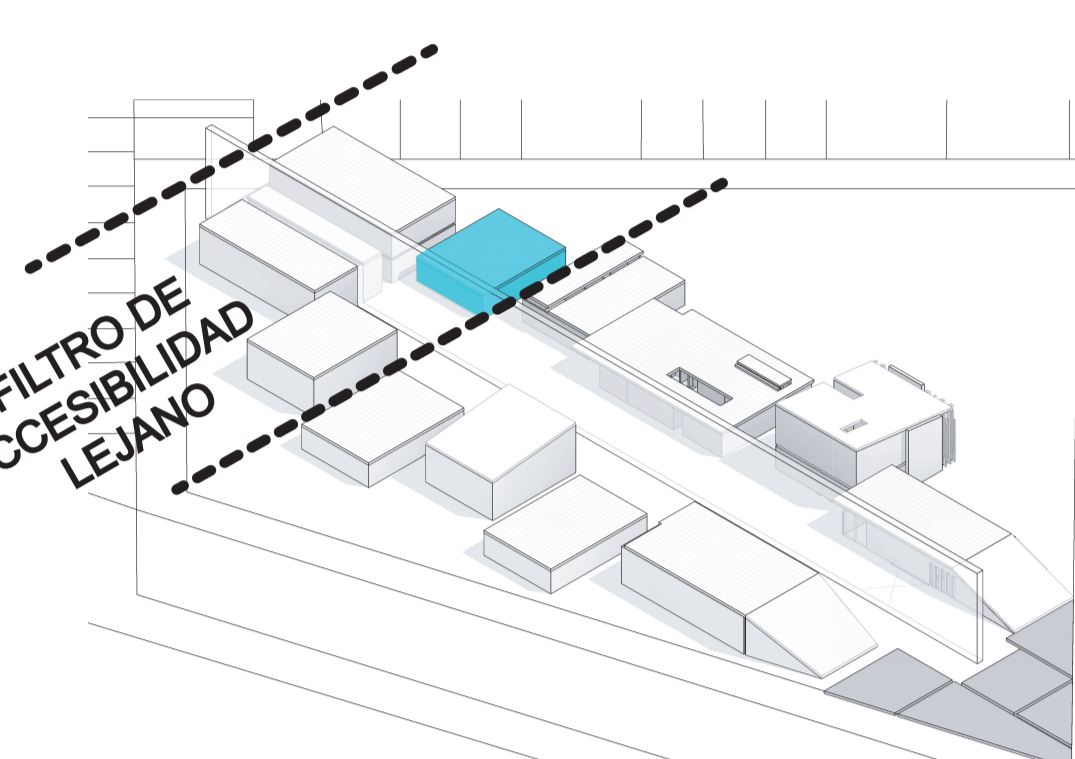
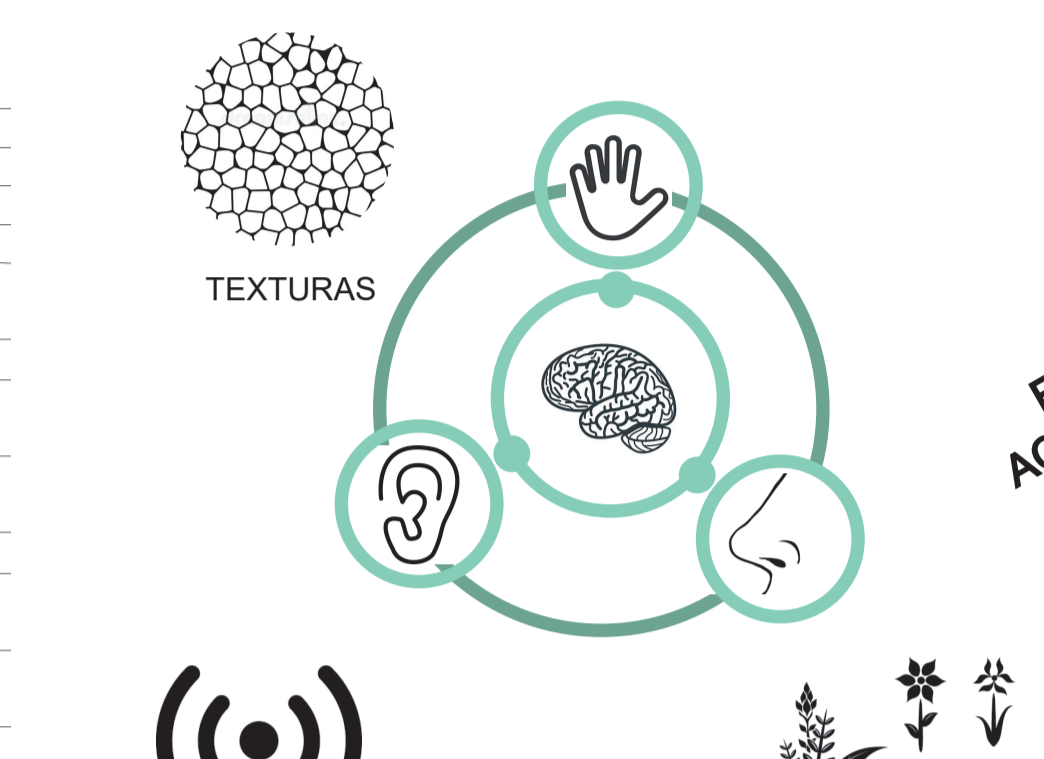
COMPONENTE VIDA DIARIA



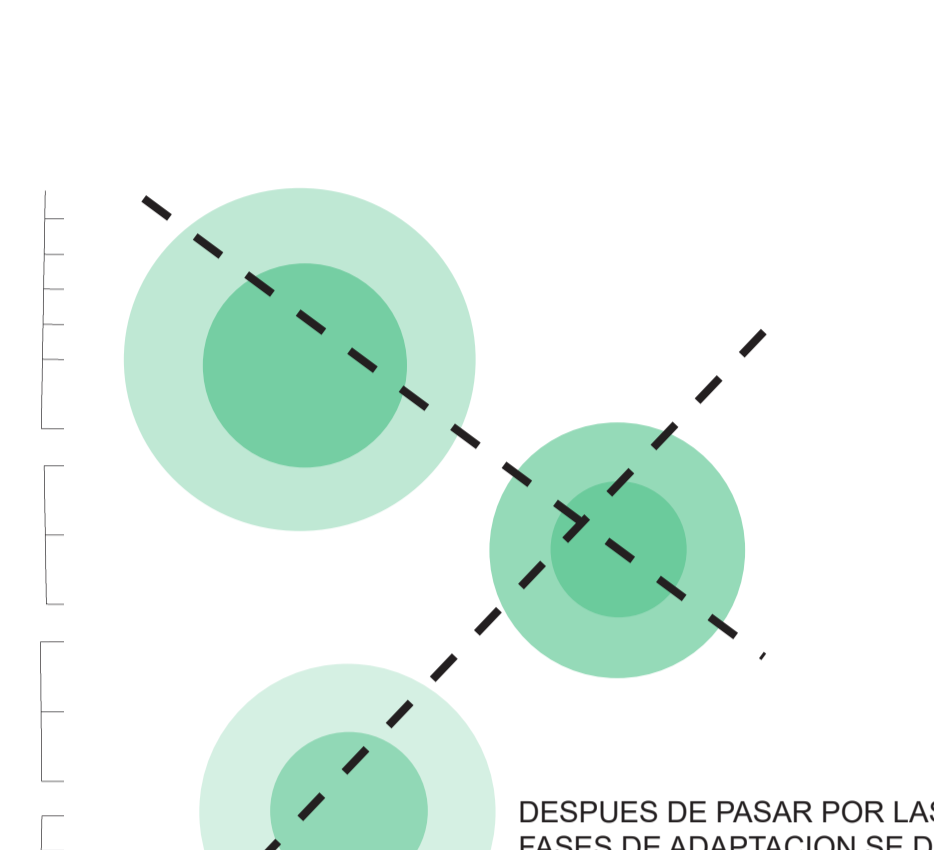
ENFRENTAMIENTO DIRECTO Y RELACION CON EL PROGRAMA DE COCINA DEBIDO A LAS NECESIDADES Y ELEMENTOS QUE COMPARTEN EN LA COCINA PARA INGRESO Y DESPERDICIOS



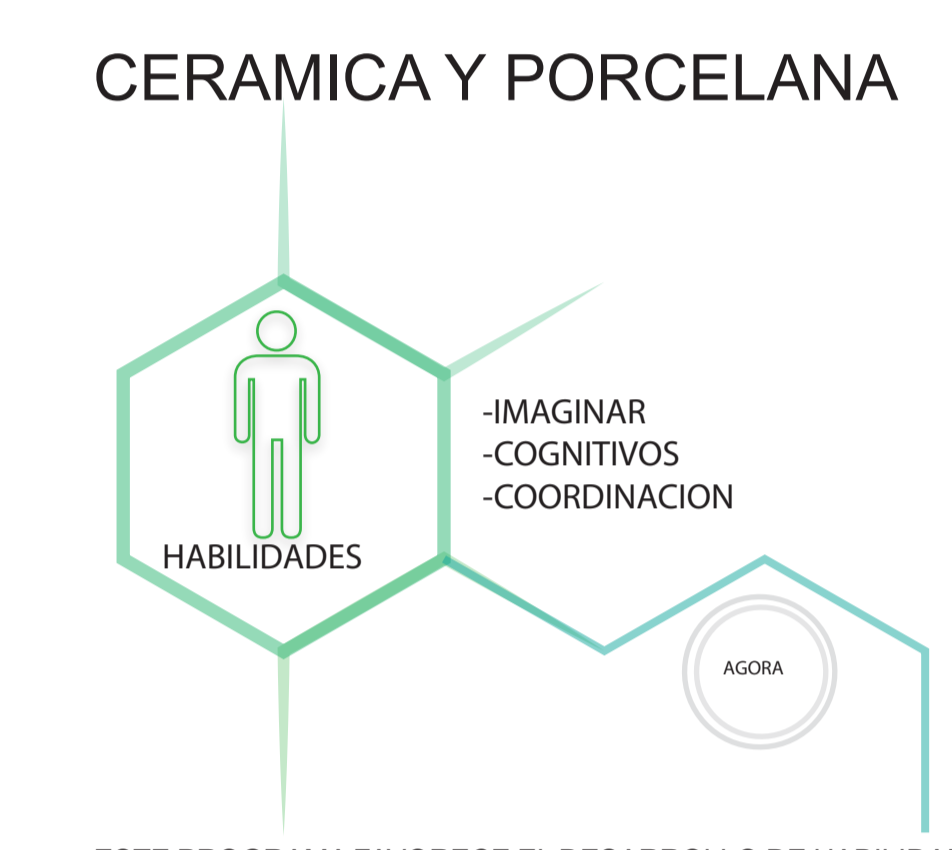
COMPONENTE COGNITIVO SENSORIAL Y MANUAL



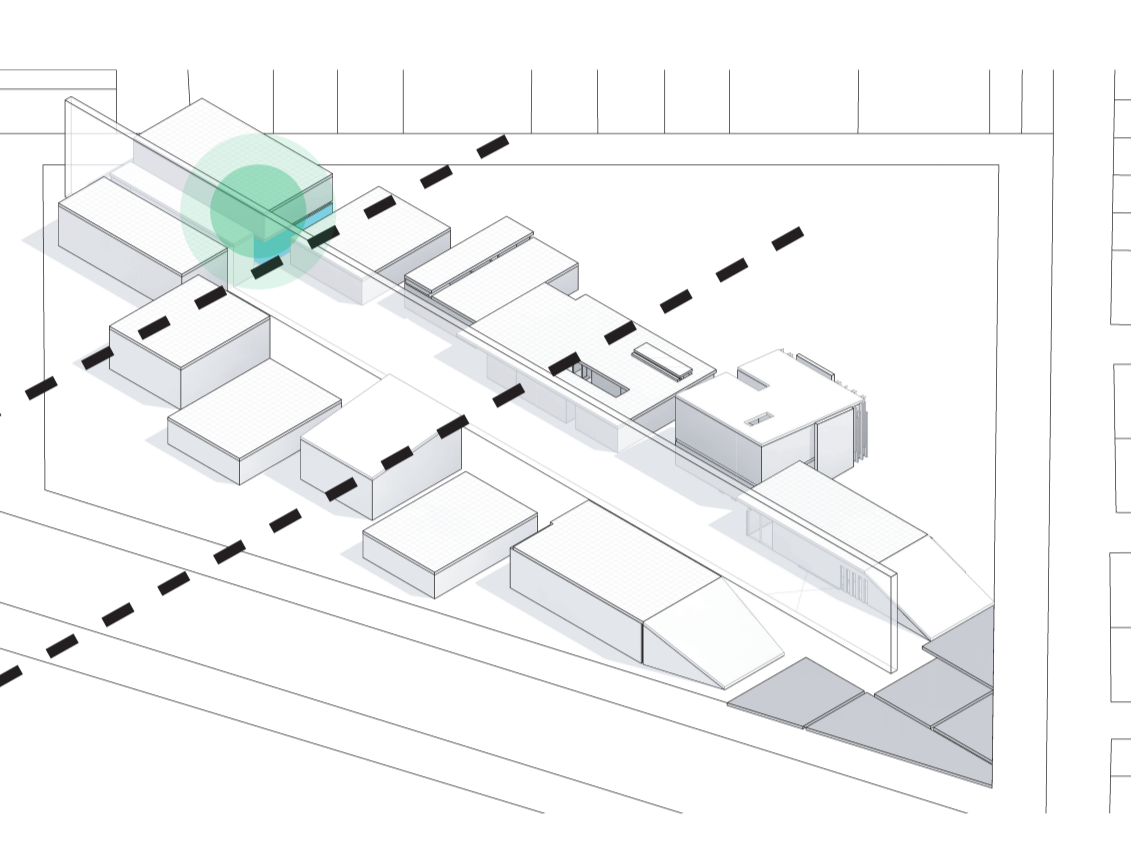
DESPUES DE PASAR POR LAS FASES DE ADAPTACION SE DA PASO A LOS PROGRAMAS



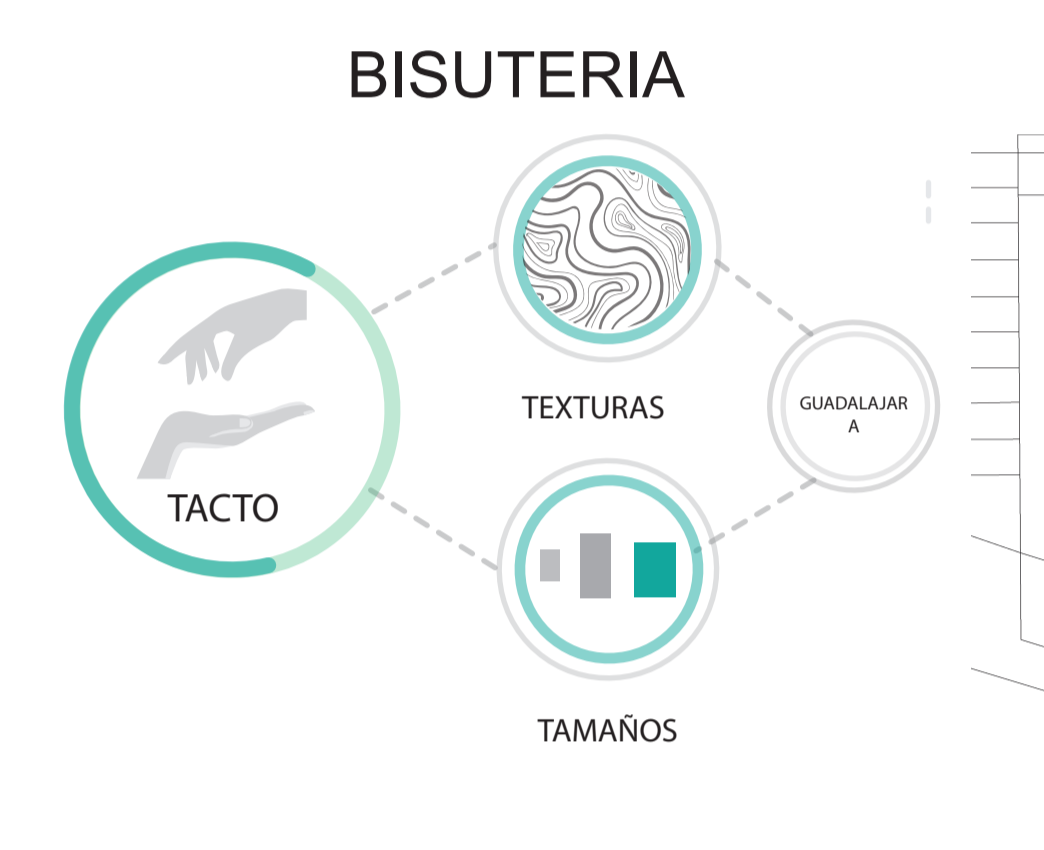
SE PRETENDE DESARROLLAR INICIATIVAS PRODUCTIVAS COMO UNA OPCION DE GENERACION DE INGRESOS Y EMPLEABILIDAD A TRAVES DE LOS SIGUIENTES PROGRAMAS



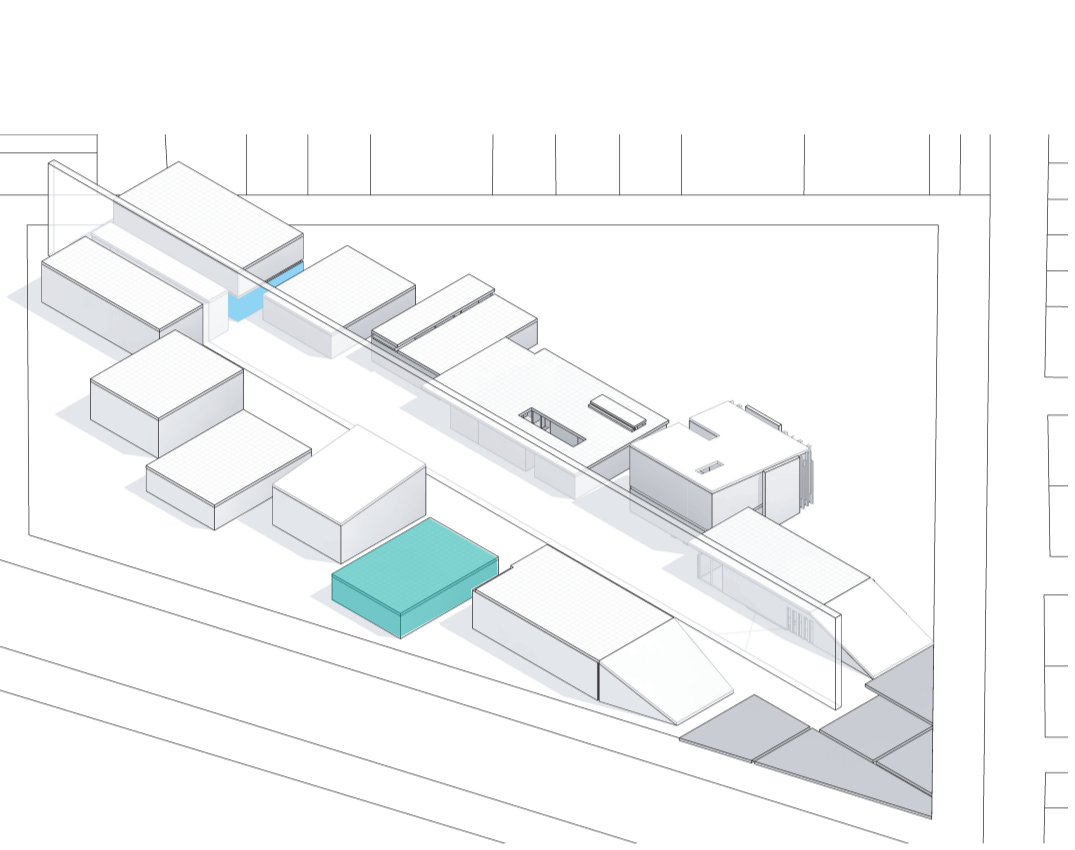
ESTE COMPONENTE SIMULA ESPACIOS COMO COCINAS, BAÑOS Y DEMAS ELEMENTOS QUE LAS PERSONAS ENCUENTRAN EN SU VIVIENDA CON ESPACIOS Y MOBILIARIO QUE SE PUEDA MODIFICAR CON BASE A LAS DIFERENTES NECESIDADES FISICAS DE LAS PERSONAS.



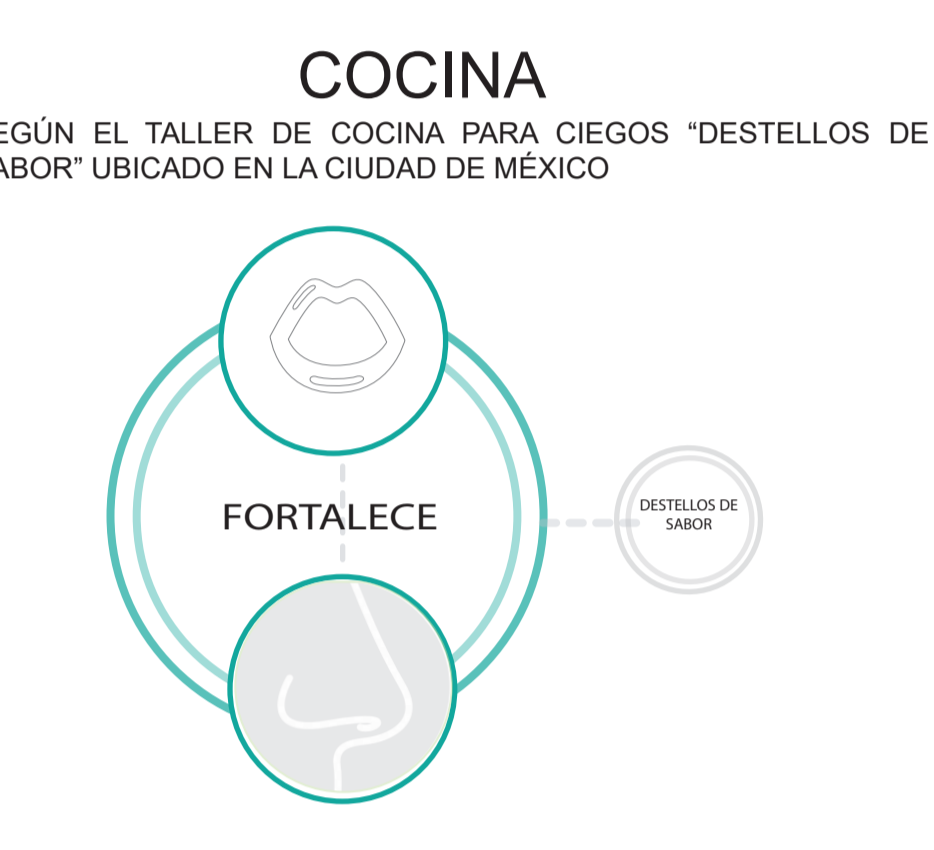
ESTE PROGRAMA FAVORECE EL DESARROLLO DE HABILIDADES COGNITIVAS, DE COORDINACION, TACTO Y ORIENTACION ESPACIAL, A TRAVES DEL MANEJO DE LA ARCILLA Y OXIDOS



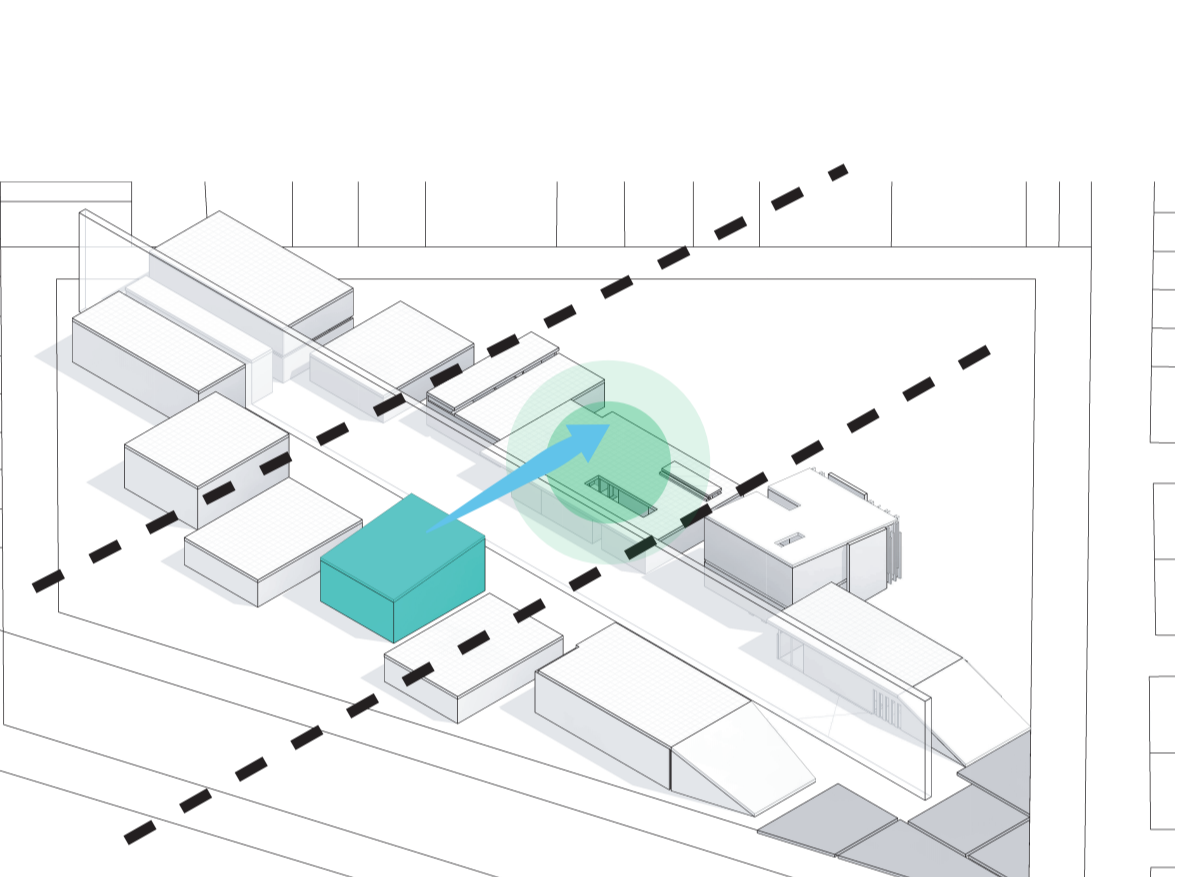
SEGUN EL TALLER DE BISUTERIA EN GUADALAJARA LAS PERSONAS CIEGAS PUEDEN SENTIR LAS PIEDRAS, DISTINGUIR TEXTURAS Y TAMAÑOS



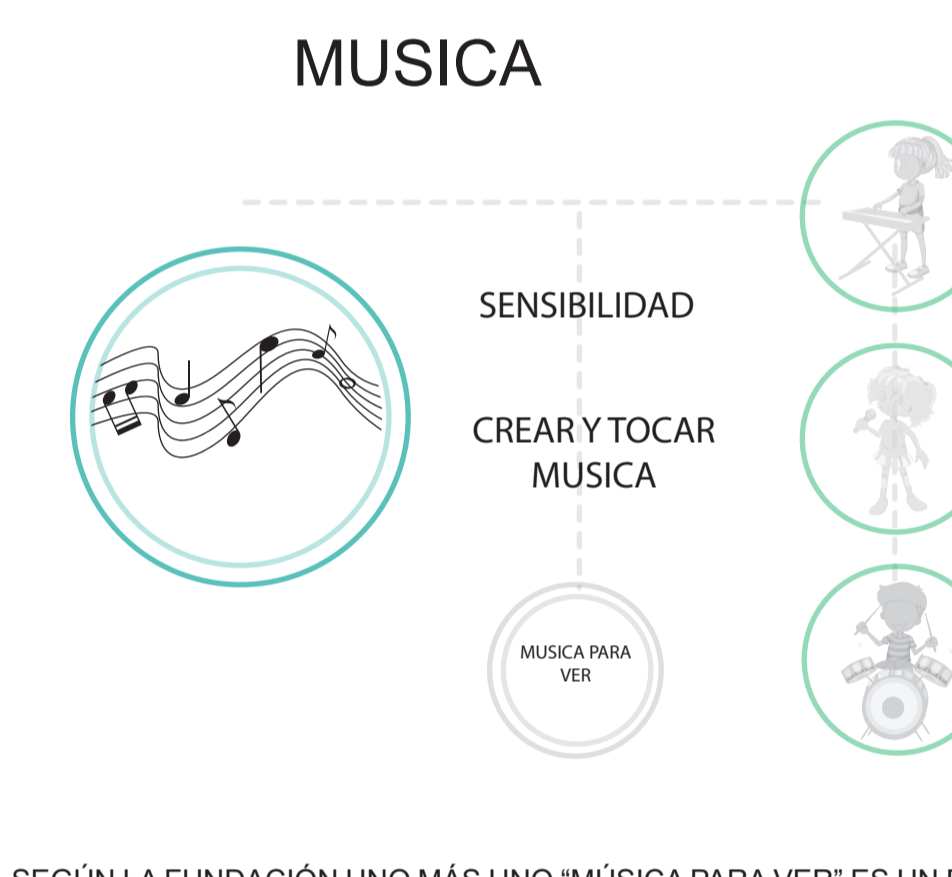
FORTALECEN EL OLFATO Y EL TACTO IDENTIFICANDO TODOS LOS INGREDIENTES DE HECHO, PUEDEN DIFERENCIAR EL PIMIENTO VERDE DEL ROJO



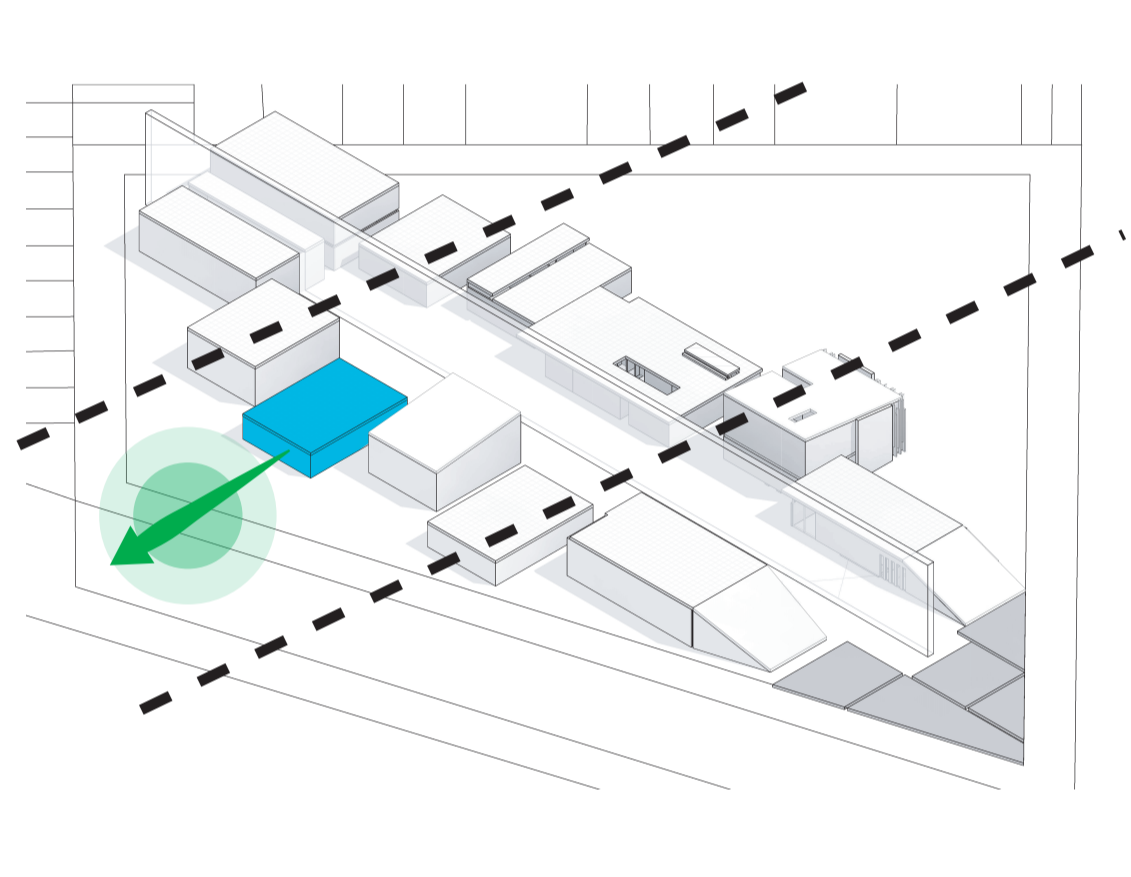
SEGUN EL TALLER DE COCINA PARA CIEGOS 'DESTELLOS DE SABOR' UBICADO EN LA CIUDAD DE MEXICO



SEGUN LA FUNDACION UNO MAS UNO 'MUSICA PARA VER' ES UN PROGRAMA QUE TIENE COMO PROPOSITO: FOMENTAR LA SENSIBILIDAD CON LA QUE TODOS NACEMOS, DESARROLLAR LA HABILIDAD DE DISFRUTAR AL CREAR Y TOCAR LA MUSICA PROPIA.



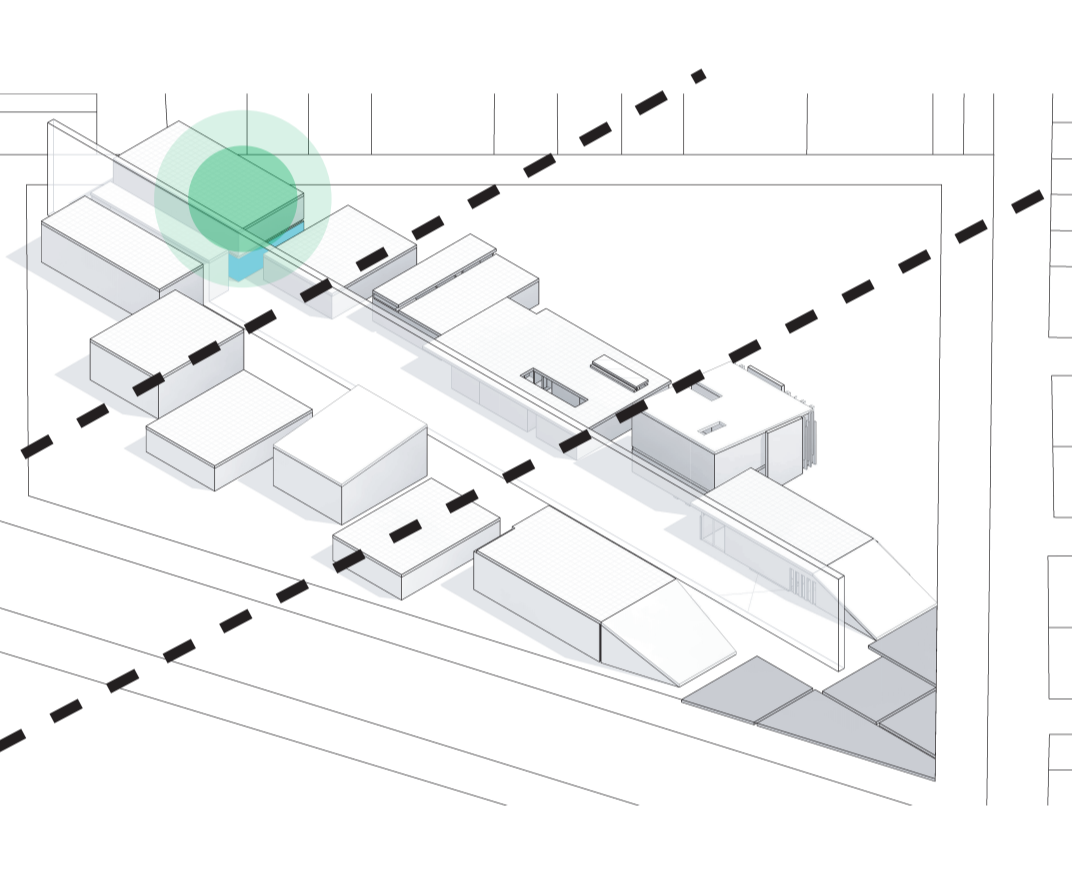
ESTE PROGRAMA FORTALECE LA COORDINACION Y EL DESARROLLO SENSORIAL, COGNITIVO Y ESPACIAL EN LA PERSONA INVIDENTE AL DESARROLLAR TECNICAS DE CARPINTERIA.



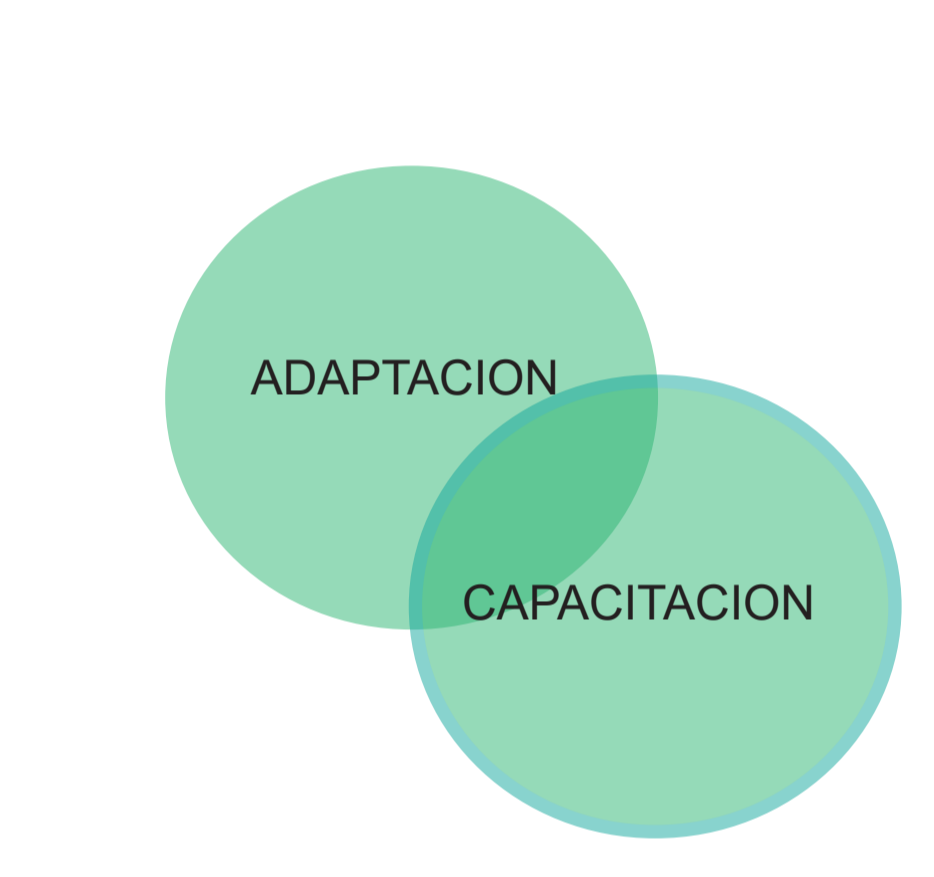
LOS ESPACIOS ESTAN DISEÑADOS CON DIFERENTES LOSETAS TACTILES QUE LE PERMITAN A LA PERSONA INVIDENTE IDENTIFICAR Y ORIENTARSE EN CADA ESPACIO



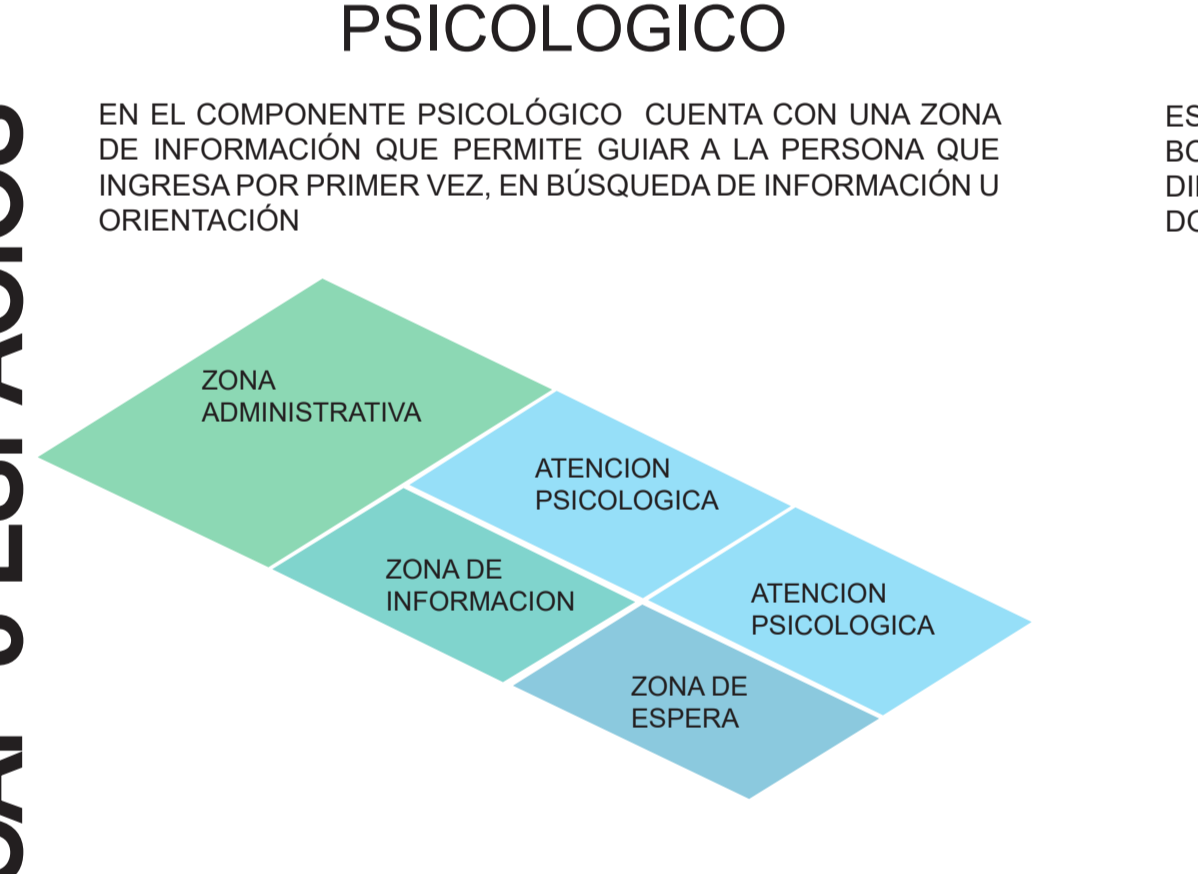
ESTE ESPACIO ESTARA INTEGRADO POR LA ZONA PRACTICA TEORICA, ZONA PARA ACOPIO DE MATERIALES, UNA ZONA DE LIMPIEZA, ZONA DE DESCHOS, Y UNA ZONA DE EXHIBICION DEL MATERIAL ELABORADO



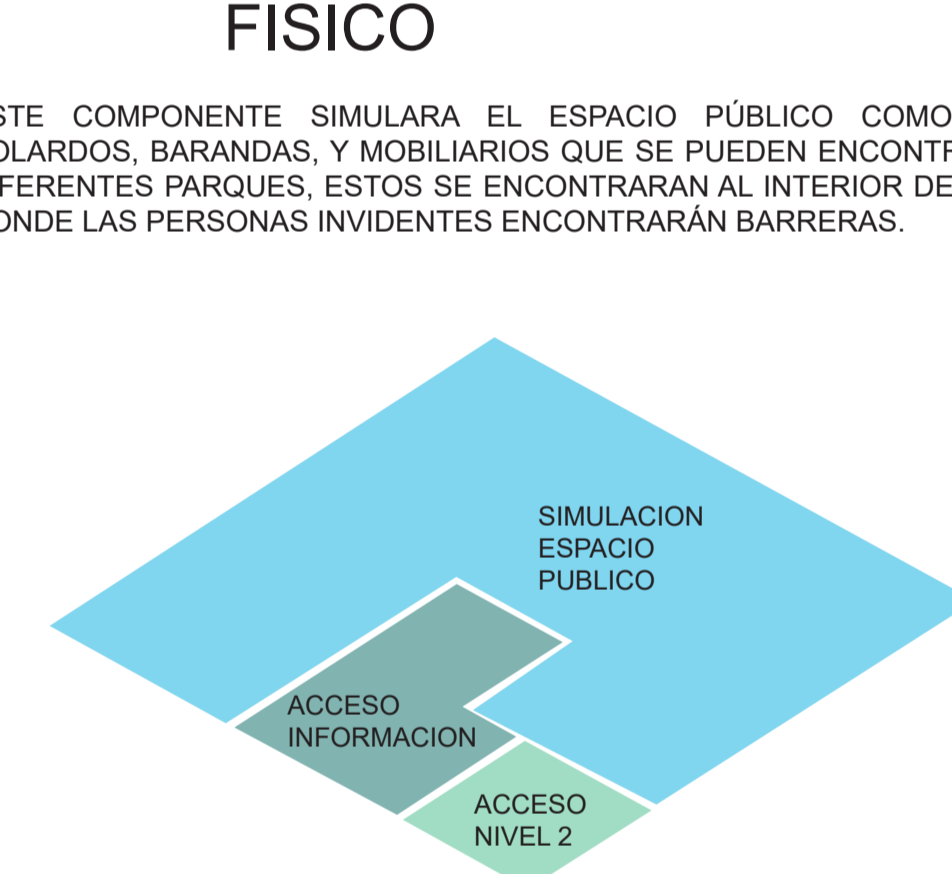
ESTE ESPACIO ESTARA INTEGRADO POR LA ZONA PRACTICA TEORICA, ZONA PARA ACOPIO DE MATERIALES, UNA ZONA DE LIMPIEZA, ZONA DE DESCHOS, Y UNA ZONA DE EXHIBICION DEL MATERIAL ELABORADO



ESTE ESPACIO ESTARA INTEGRADO POR LA ZONA PRACTICA TEORICA, ZONA PARA ACOPIO DE MATERIALES, UNA ZONA DE LIMPIEZA, ZONA DE DESCHOS, Y UNA ZONA DE EXHIBICION DEL MATERIAL ELABORADO



EN EL COMPONENTE PSICOLOGICO CUENTA CON UNA ZONA DE INFORMACION QUE PERMITE GUIAR A LA PERSONA QUE INGRESA POR PRIMERA VEZ, EN BUSQUEDA DE INFORMACION U ORIENTACION



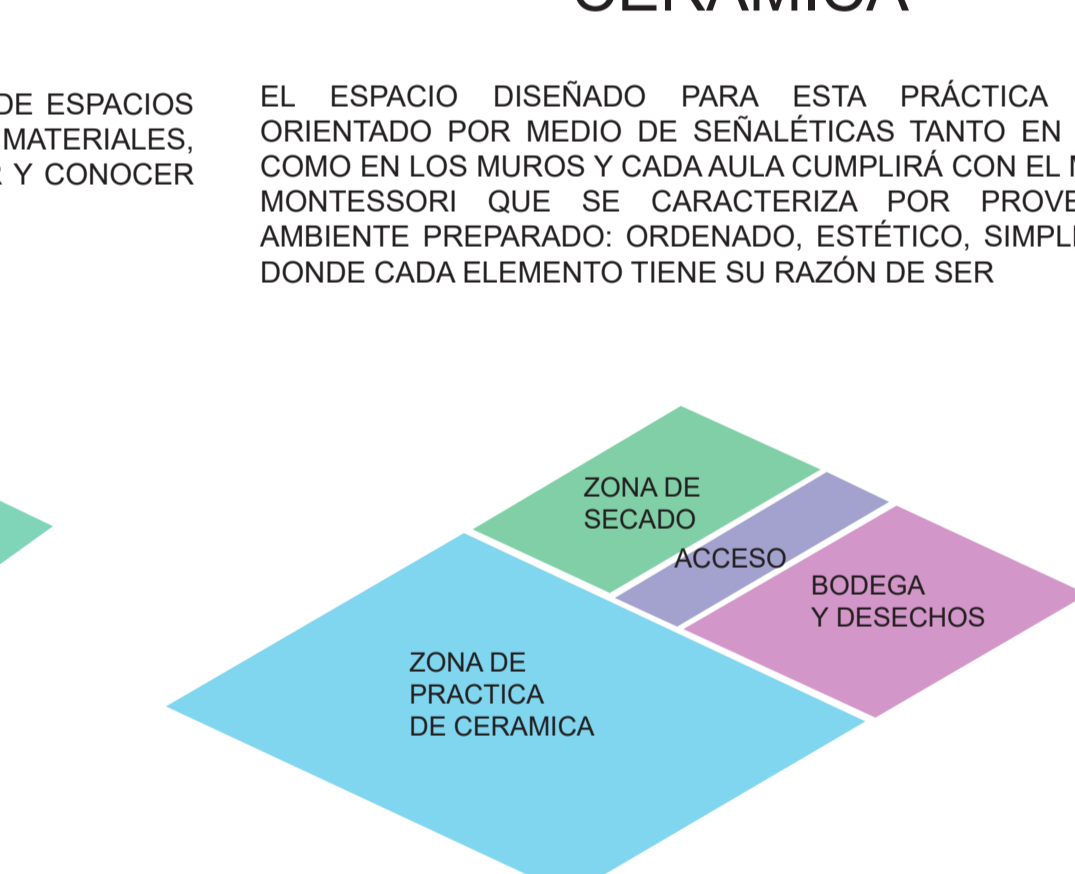
ESTOS ESPACIOS ESTAN ILUMINADOS EN UN 60% POR EL INGRESO DE LUZ NATURAL LA CUAL ES CONTROLADA MEDIANTE CELOSIAS QUE SE UBICAN EN LAS FACHADAS EVITANDO EL INGRESO DIRECTO DE LUZ NATURAL.



TAMBIEN HABRA UN ESPACIO DE ESCRITURA Y LECTURA PARA PROMOVER EL APRENDIZAJE Y LA UTILIZACION DE PRODUCTOS Y NUEVAS TECNOLOGIAS PARA FACILITAR LA COMUNICACION



PARA ESTE COMPONENTE LA PERSONA INVIDENTE TENDRA LA SIMULACION DE ESPACIOS CON DIVERSOS ELEMENTOS, SE MANEJARAN ILUMINACIONES, ALTURAS, MATERIALES, COLORES Y SONIDOS POR MEDIO DE LOS CUALES ELLOS VAN A INTERPRETAR Y CONOCER CADA ESPACIO.



EL ESPACIO DISEÑADO PARA ESTA PRACTICA ESTARA ORIENTADO POR MEDIO DE SERIALETICAS TANTO EN EL PISO COMO EN LOS MUROS Y CADA AULA CUMPLIRA CON EL METODO MONTESSORI QUE SE CARACTERIZA POR PROVEER UN AMBIENTE PREPARADO, ORDENADO, ESTETICO, SIMPLE, REAL, DONDE CADA ELEMENTO TIENE SU RAZON DE SER



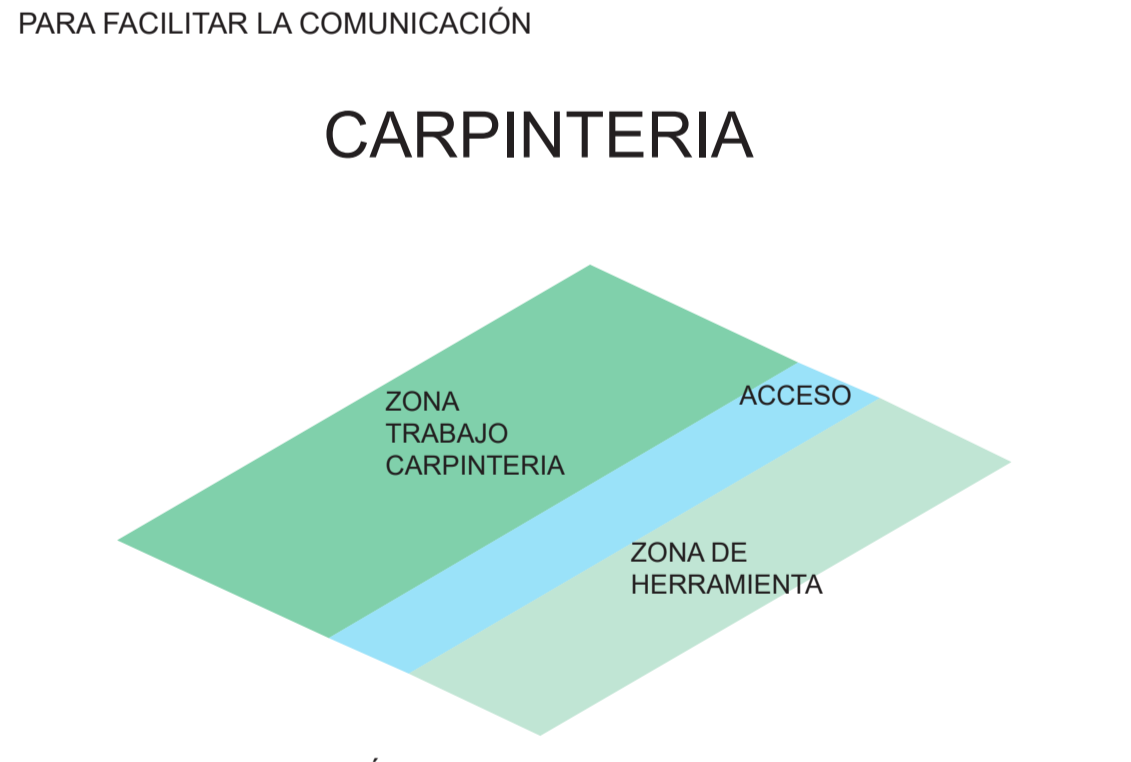
ESTE ESPACIO ESTARA INTEGRADO POR LA ZONA PRACTICA TEORICA, ZONA PARA ACOPIO DE MATERIALES, UNA ZONA DE LIMPIEZA, ZONA DE DESCHOS, Y UNA ZONA DE EXHIBICION DEL MATERIAL ELABORADO



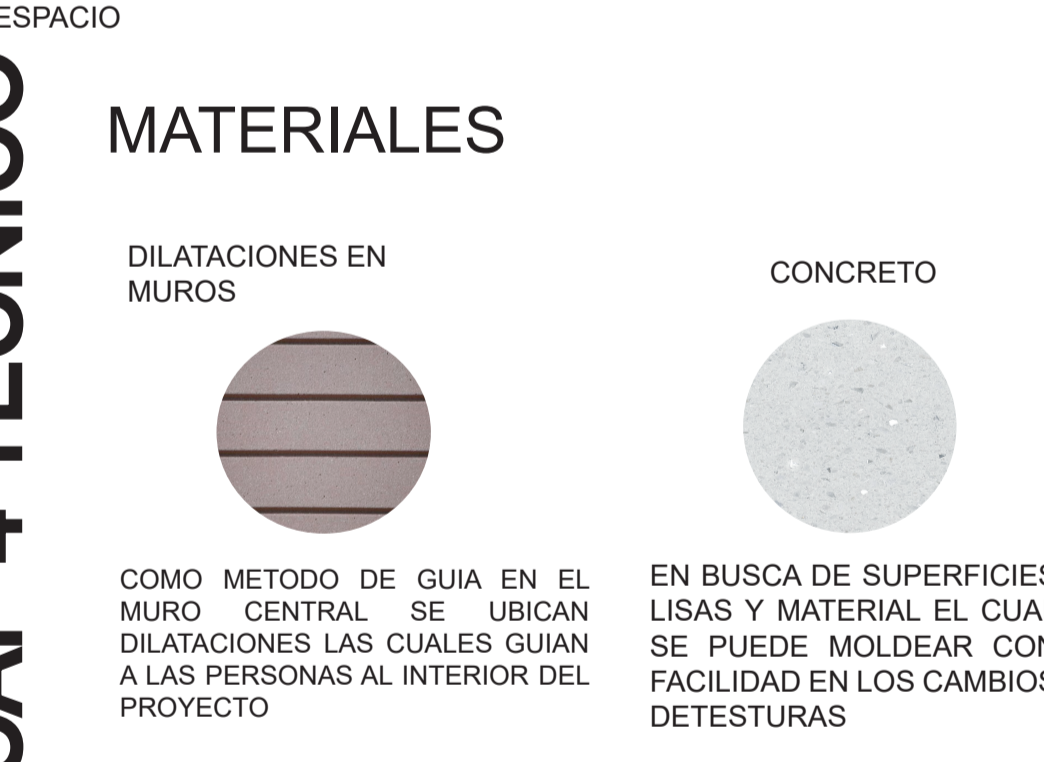
ESTE ESPACIO SERA TANTO PRACTICO COMO TEORICO, INICIANDO CON UN ESPACIO DE INFORMACION, SOCIALIZACION, DESINFECCION, BODEGA O RESERVA DE ALIMENTOS, DESCHOS.



ESTE ESPACIO ESTA DIVIDIDO PARA LAS DIFERENTES SECCIONES, TENDREMOS UN ESPACIO PARA LA PARTE TEORICA Y PRACTICA PARA PIANO, GUITARRA, PERCUSIONES, ARPA Y CANTO.



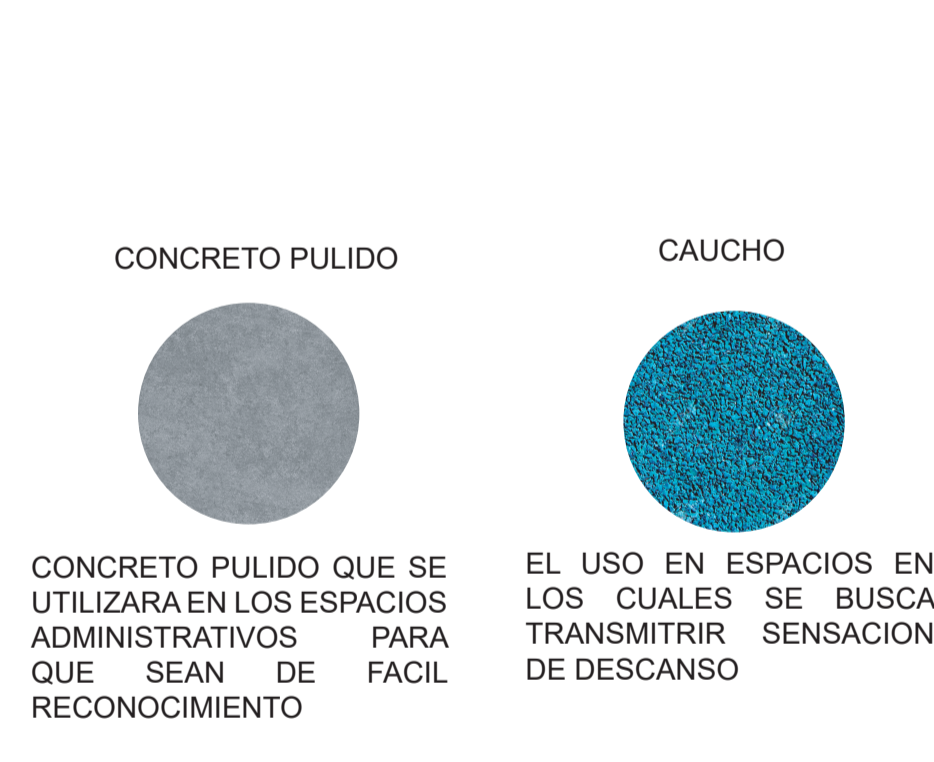
ESTE ESPACIO ESTA COMPUESTO POR UNA ZONA DE HERRAMIENTAS, ZONA DE SECADO, ZONA DE PINTURA, ZONA DE TRABAJO, ZONA DE ACOPIO DE MATERIAL, UNA ZONA DE LAVADO Y DE DESCHOS.



COMO METODO DE GUIA EN EL MURO CENTRAL SE UBICAN DILATACIONES LAS CUALES GUAN A LAS PERSONAS AL INTERIOR DEL PROYECTO



SE UBICAN ESTRATEGICAMENTE LOS PANELES DE LOS CIELOS RASOS FORTALECIENDO EL SENTIDO DEL CODIGO ACLARANDO SONIDOS GENERADOS POR ELLOS



EL USO EN ESPACIOS EN LOS CUALES SE BUSCA TRANSMITIR SENSACION DE DESCANSO



ILUMINACION PARA PERSONAS CON BAJA VISION PERMITIENDO IDENTIFICAR LOS PELDAÑOS DE LAS ESCALERAS, EVITANDO TROPEZONES



ILUMINACION PARA PERSONAS CON BAJA VISION PERMITIENDO IDENTIFICAR LOS PELDAÑOS DE LAS ESCALERAS, EVITANDO TROPEZONES



ILUMINACION PARA PERSONAS CON BAJA VISION PERMITIENDO IDENTIFICAR LOS PELDAÑOS DE LAS ESCALERAS, EVITANDO TROPEZONES



ILUMINACION PARA PERSONAS CON BAJA VISION PERMITIENDO IDENTIFICAR LOS PELDAÑOS DE LAS ESCALERAS, EVITANDO TROPEZONES



ILUMINACION PARA PERSONAS CON BAJA VISION PERMITIENDO IDENTIFICAR LOS PELDAÑOS DE LAS ESCALERAS, EVITANDO TROPEZONES



ILUMINACION PARA PERSONAS CON BAJA VISION PERMITIENDO IDENTIFICAR LOS PELDAÑOS DE LAS ESCALERAS, EVITANDO TROPEZONES

