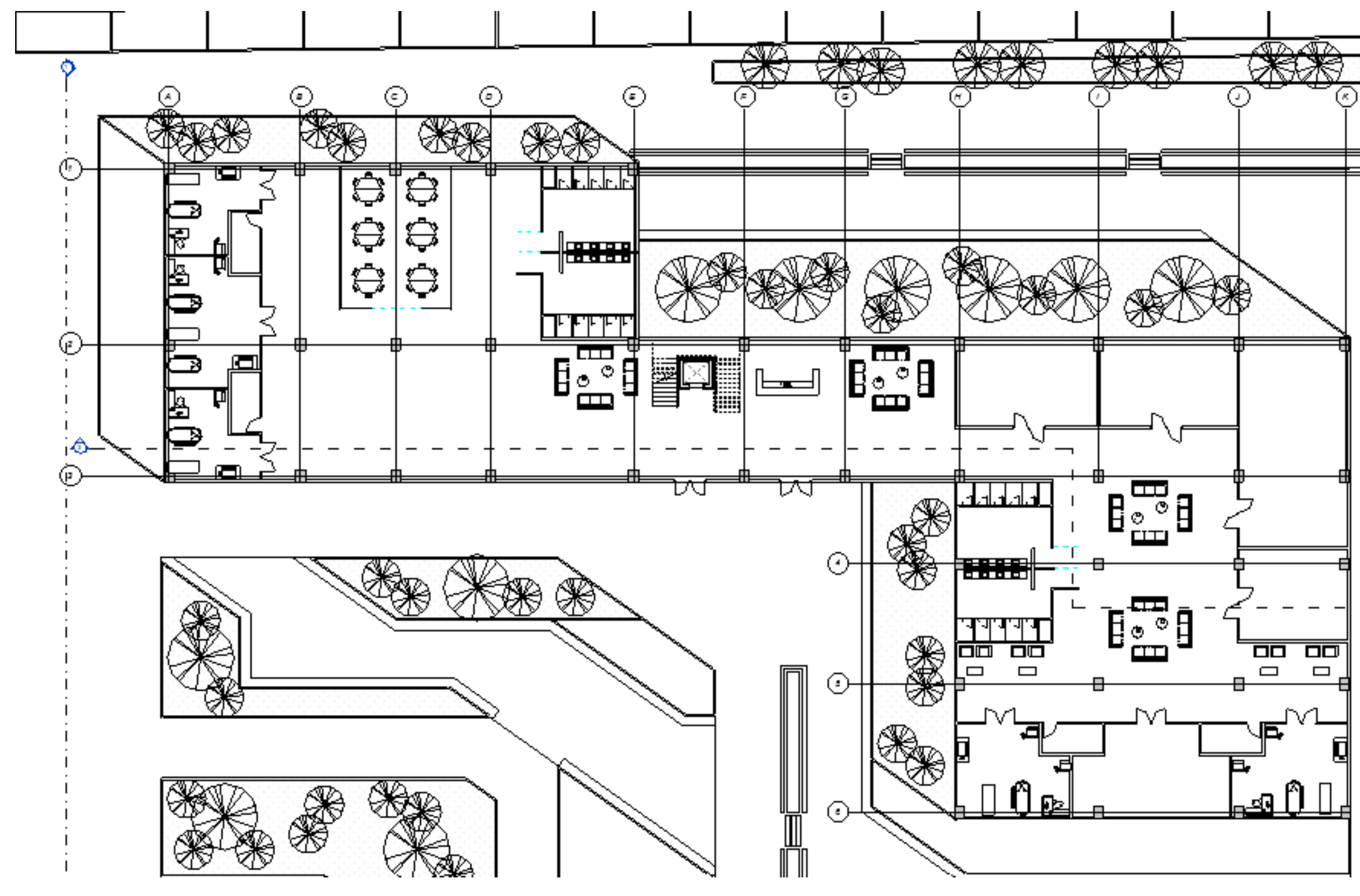




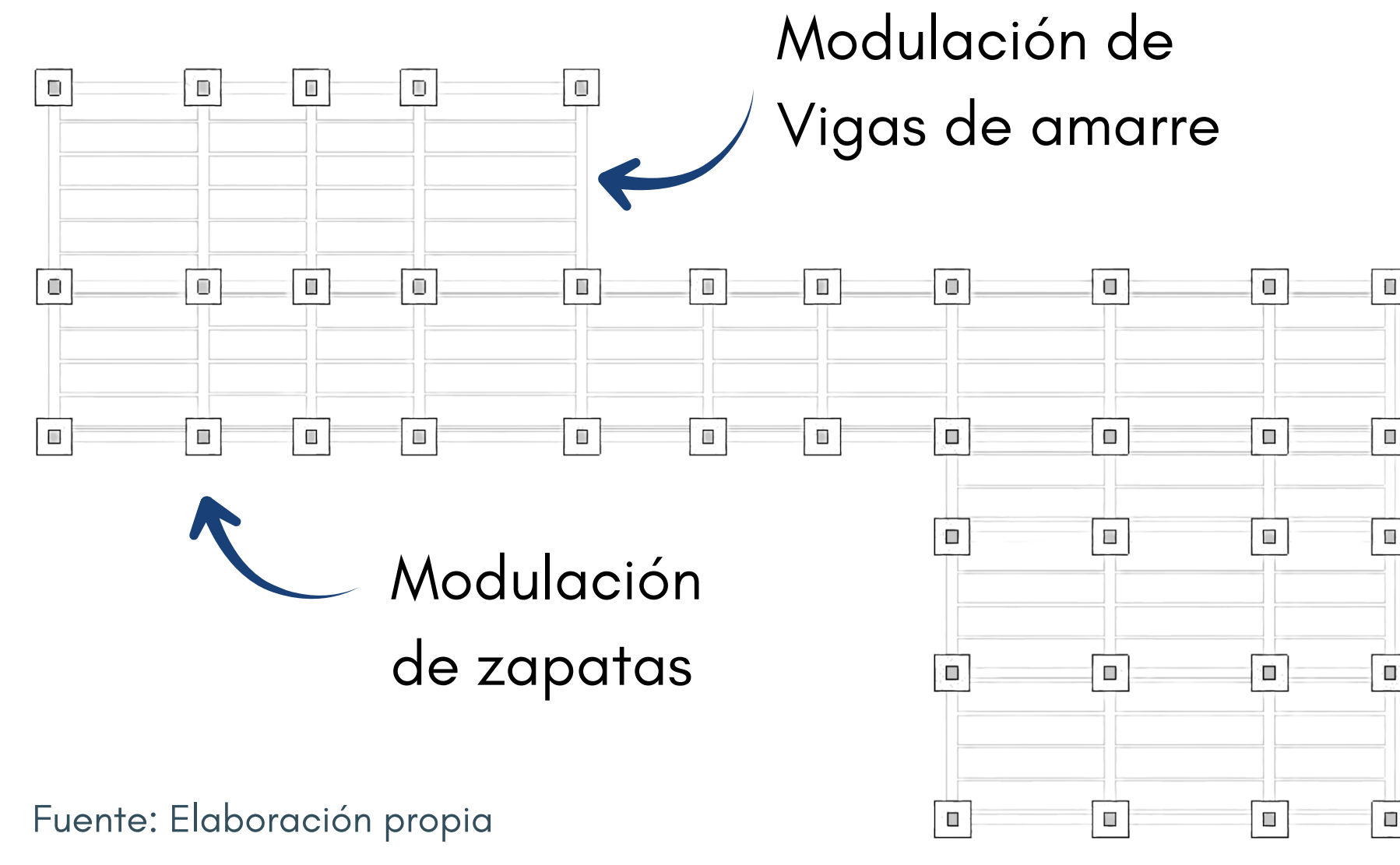
PLANIMETRÍA DEL PROYECTO

El Proyecto es una solución a una problemática que se presenta en la localidad de Kennedy, por lo que se genera la propuesta en modelado 3D de:

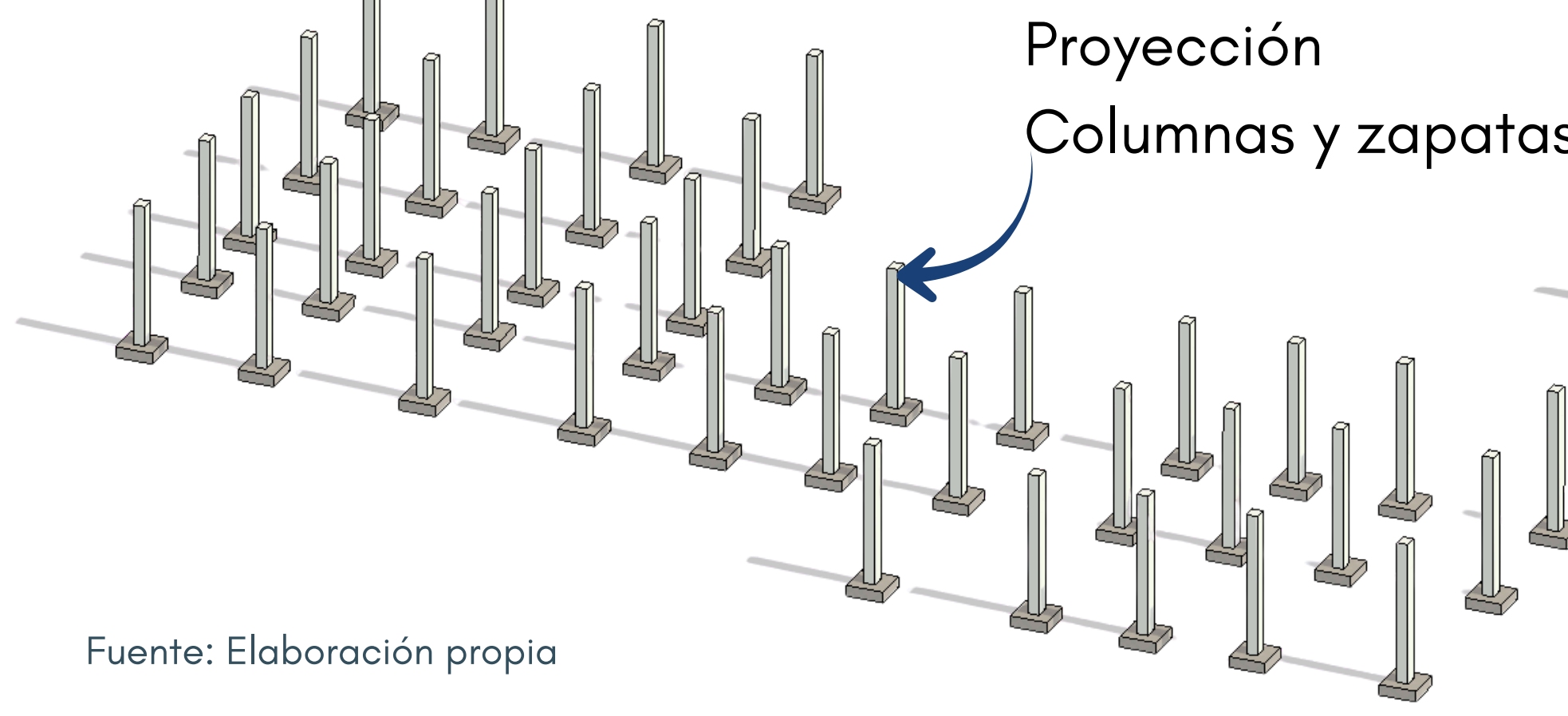


Fuente: Elaboración propia

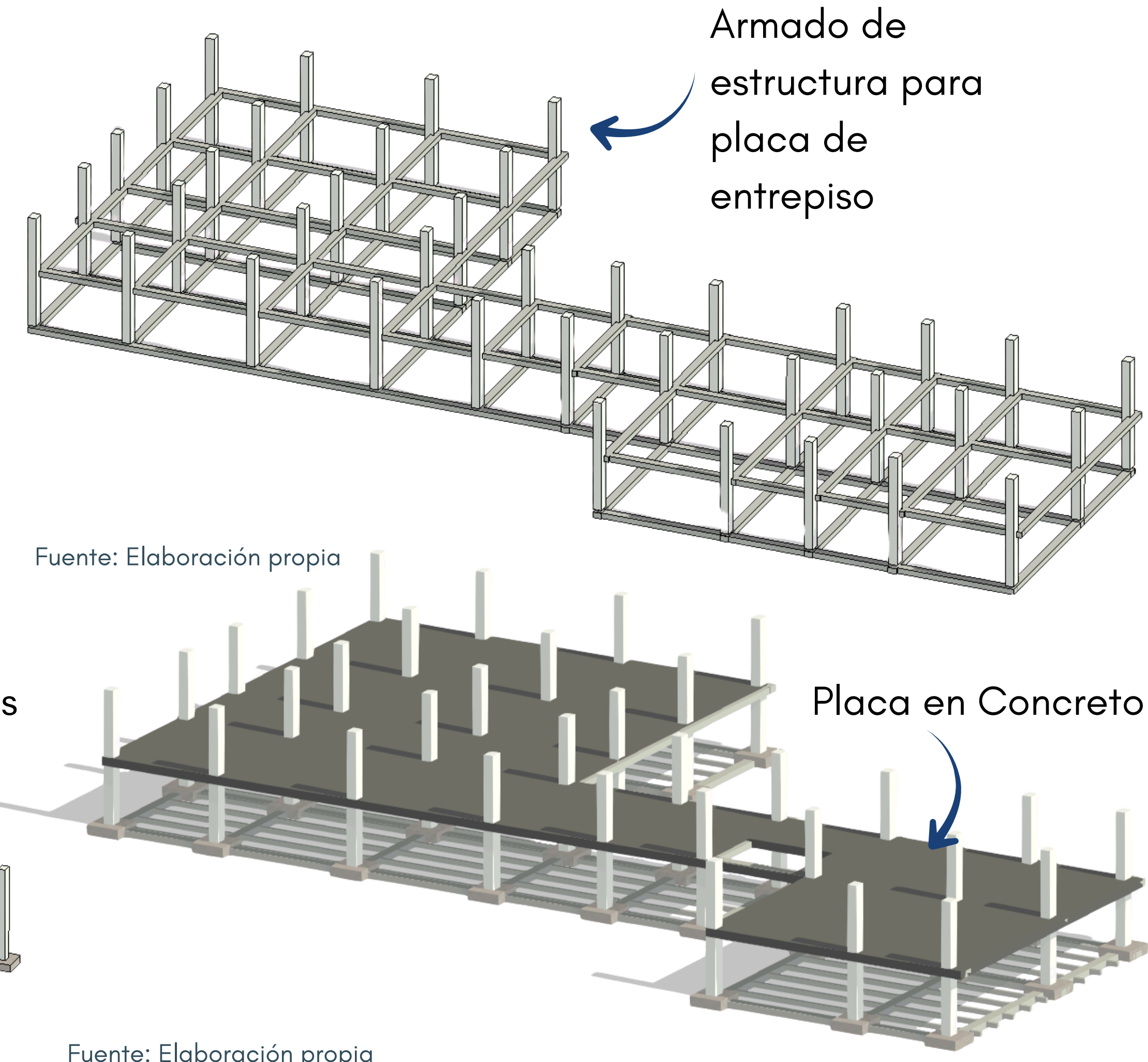
MODELADO DE ESTRUCTURA



Fuente: Elaboración propia



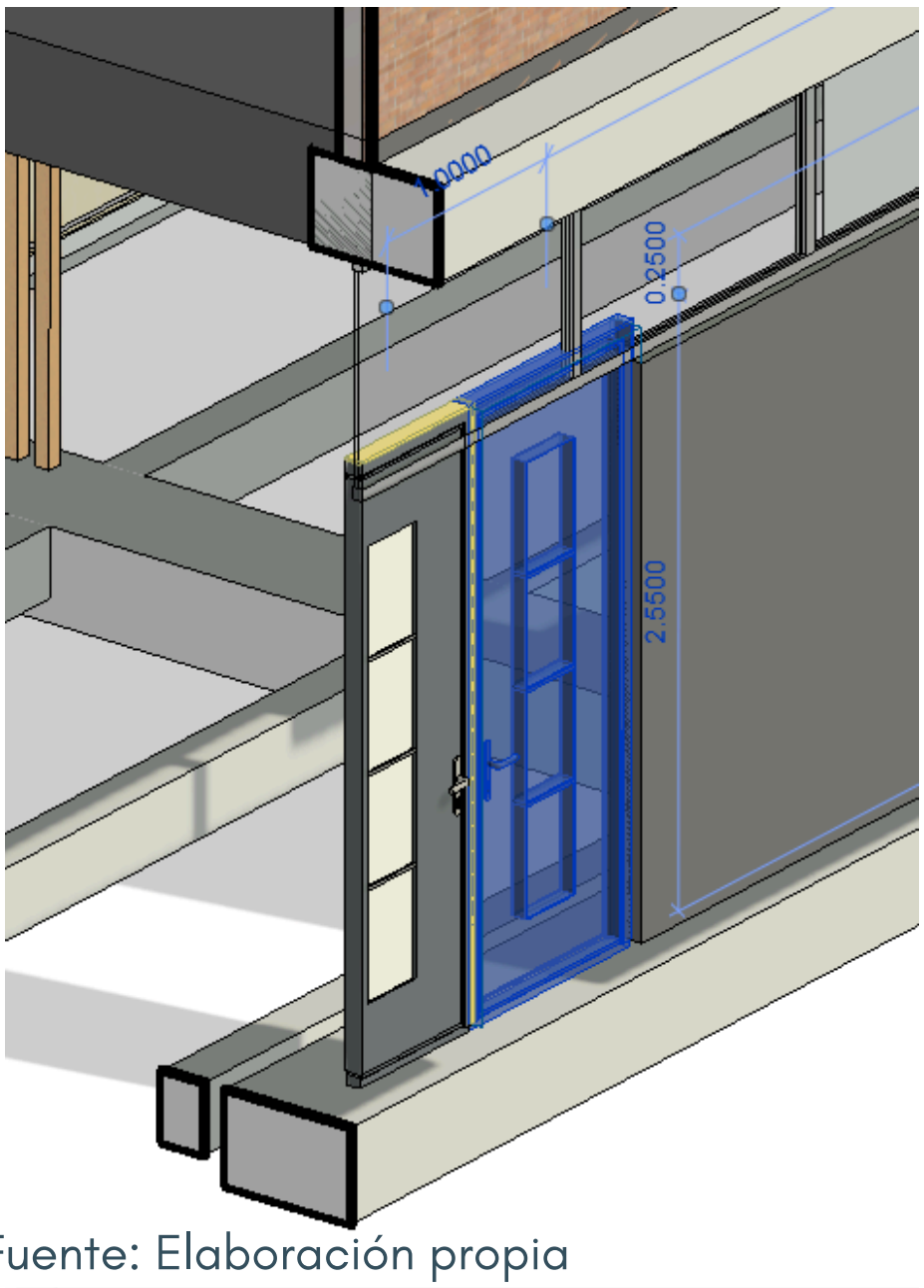
Fuente: Elaboración propia



Fuente: Elaboración propia

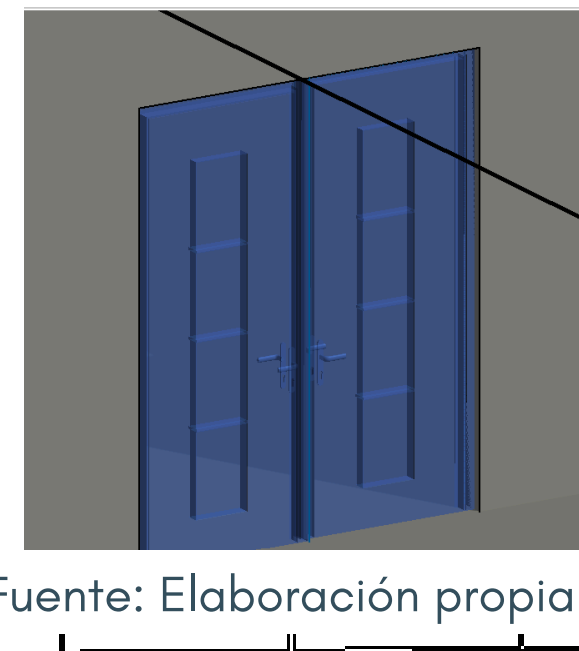
Fuente: Elaboración propia

MODELADO ARQUITECTÓNICO



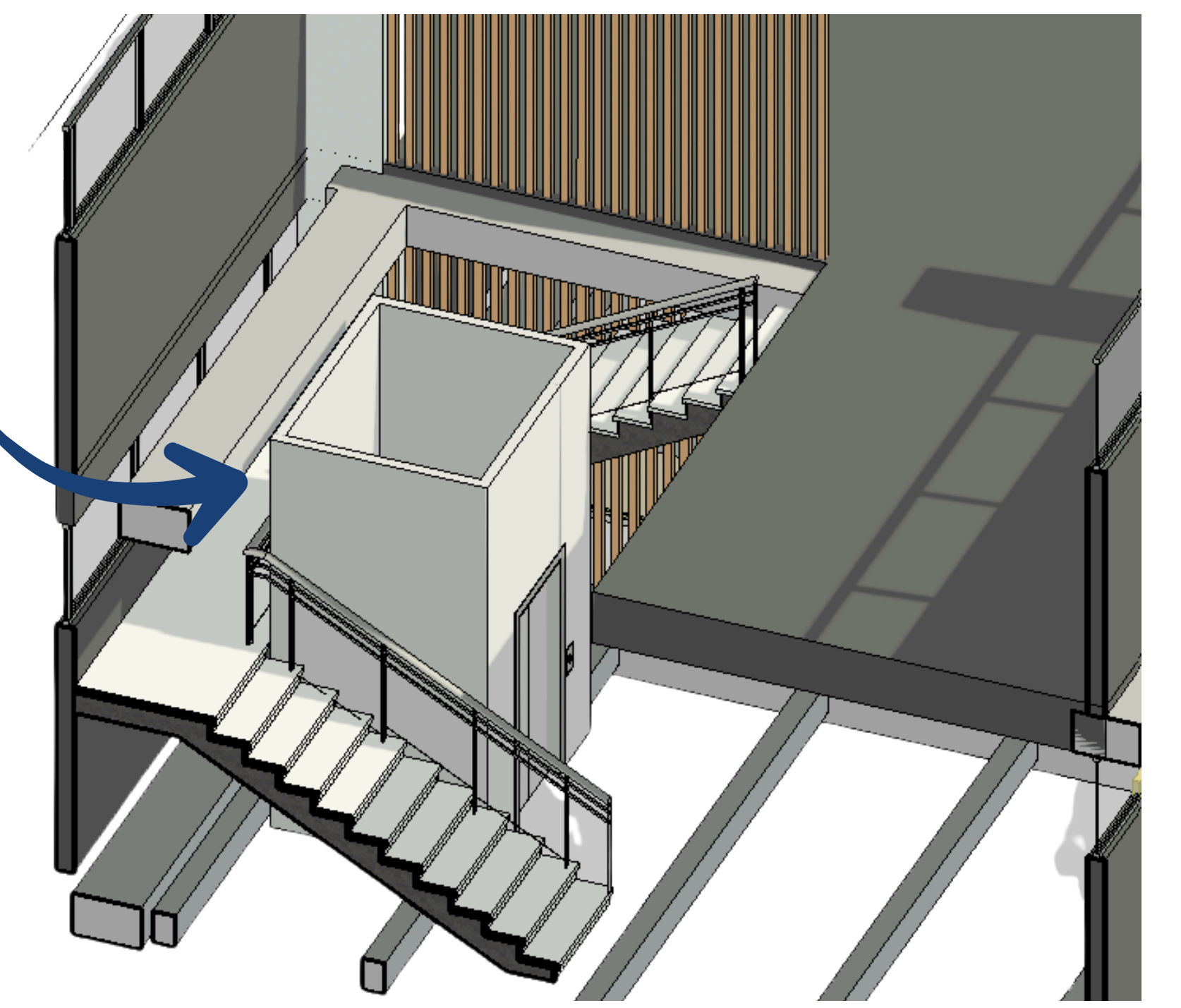
Fuente: Elaboración propia

Modulación de puertas principales en cada planta del proyecto, las cuales se definieron de acuerdo al proyecto.

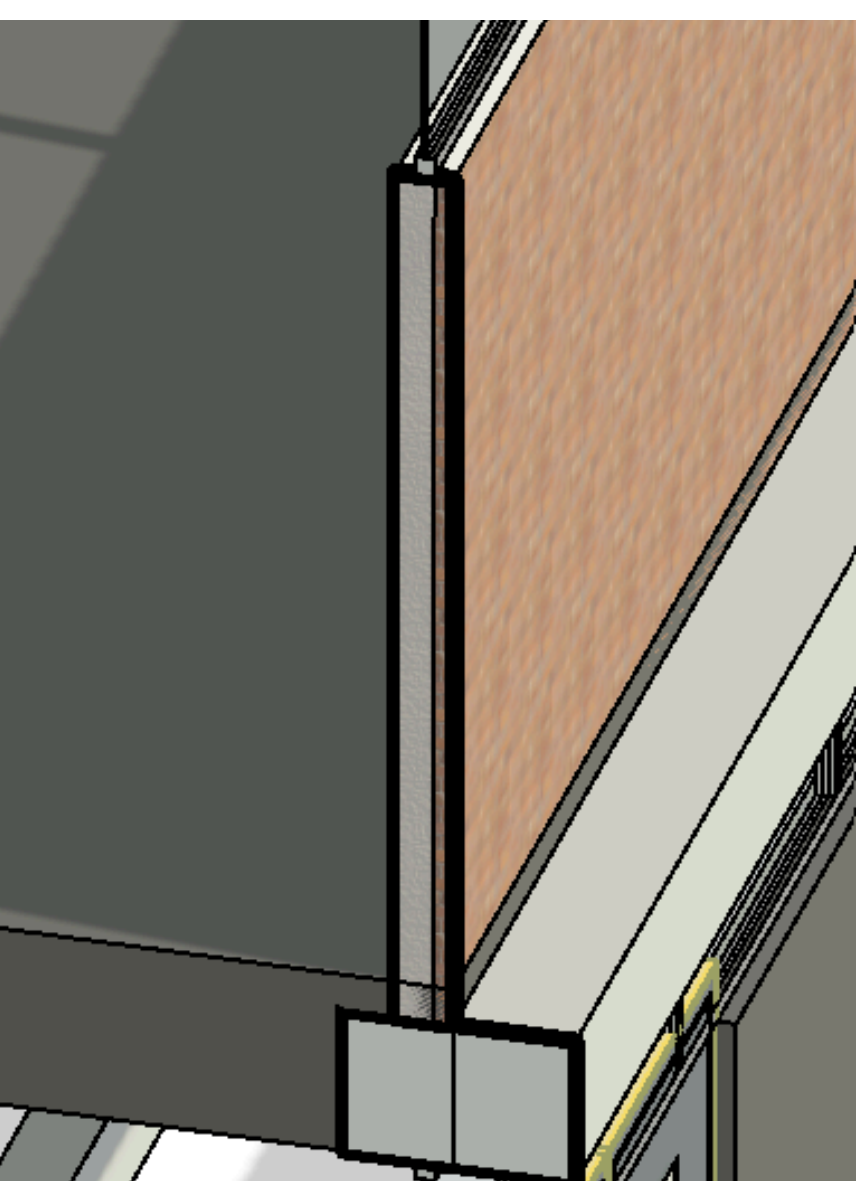


Fuente: Elaboración propia

Se acopló el punto fijo en el punto de mayor afluencia para respetar los espacios del equipamiento. Se Construye de acuerdo a las necesidades del Usuario

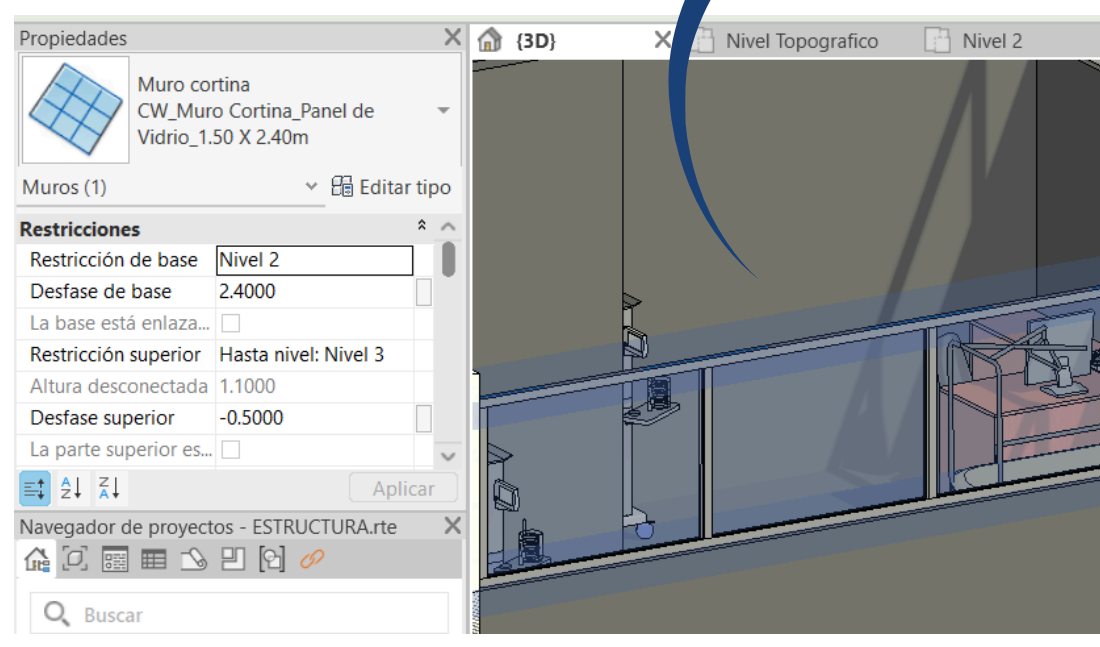


Fuente: Elaboración propia

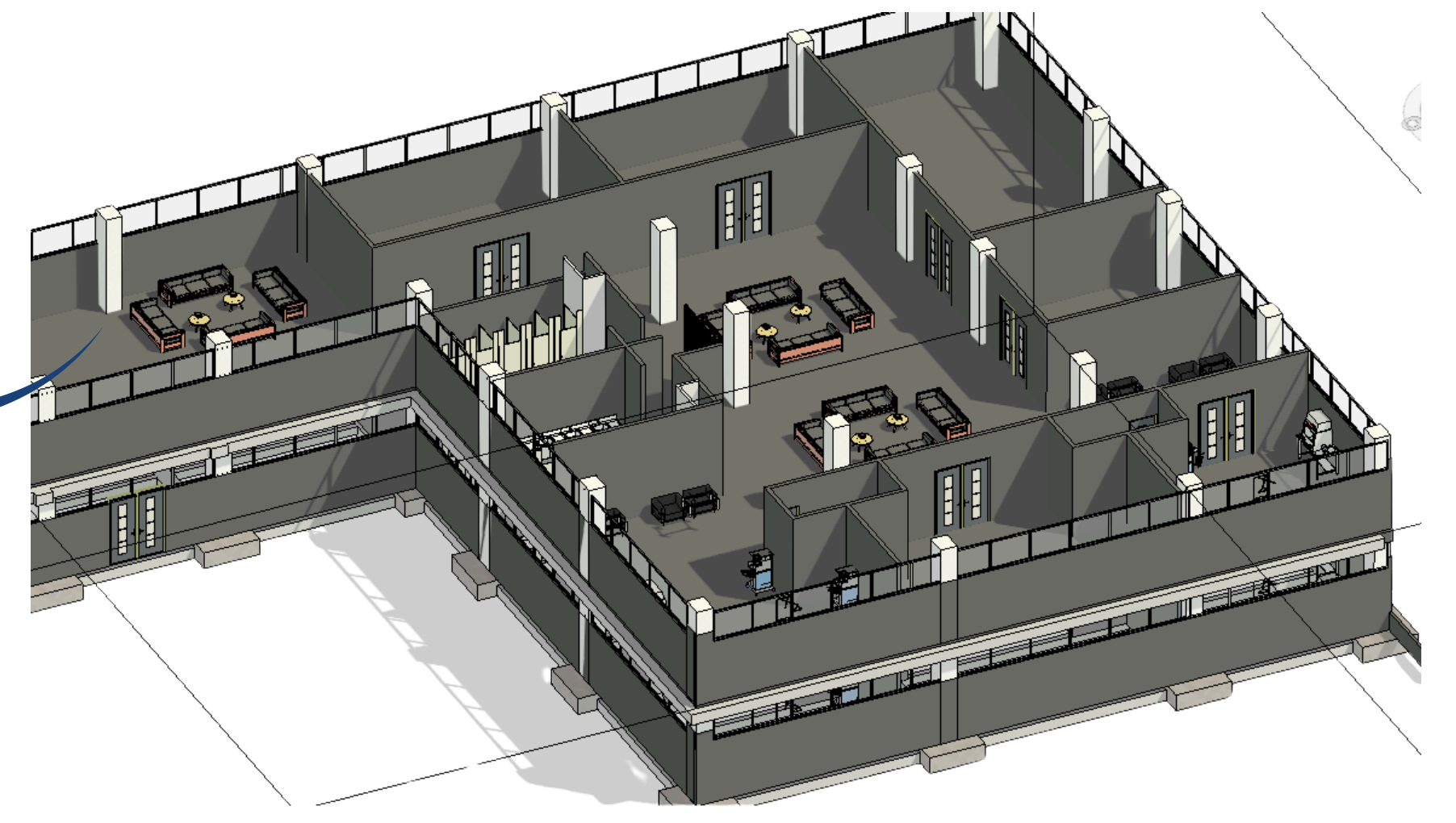


Fuente: Elaboración propia

Se implementa ladrillo rústico como guía para el usuario con discapacidad



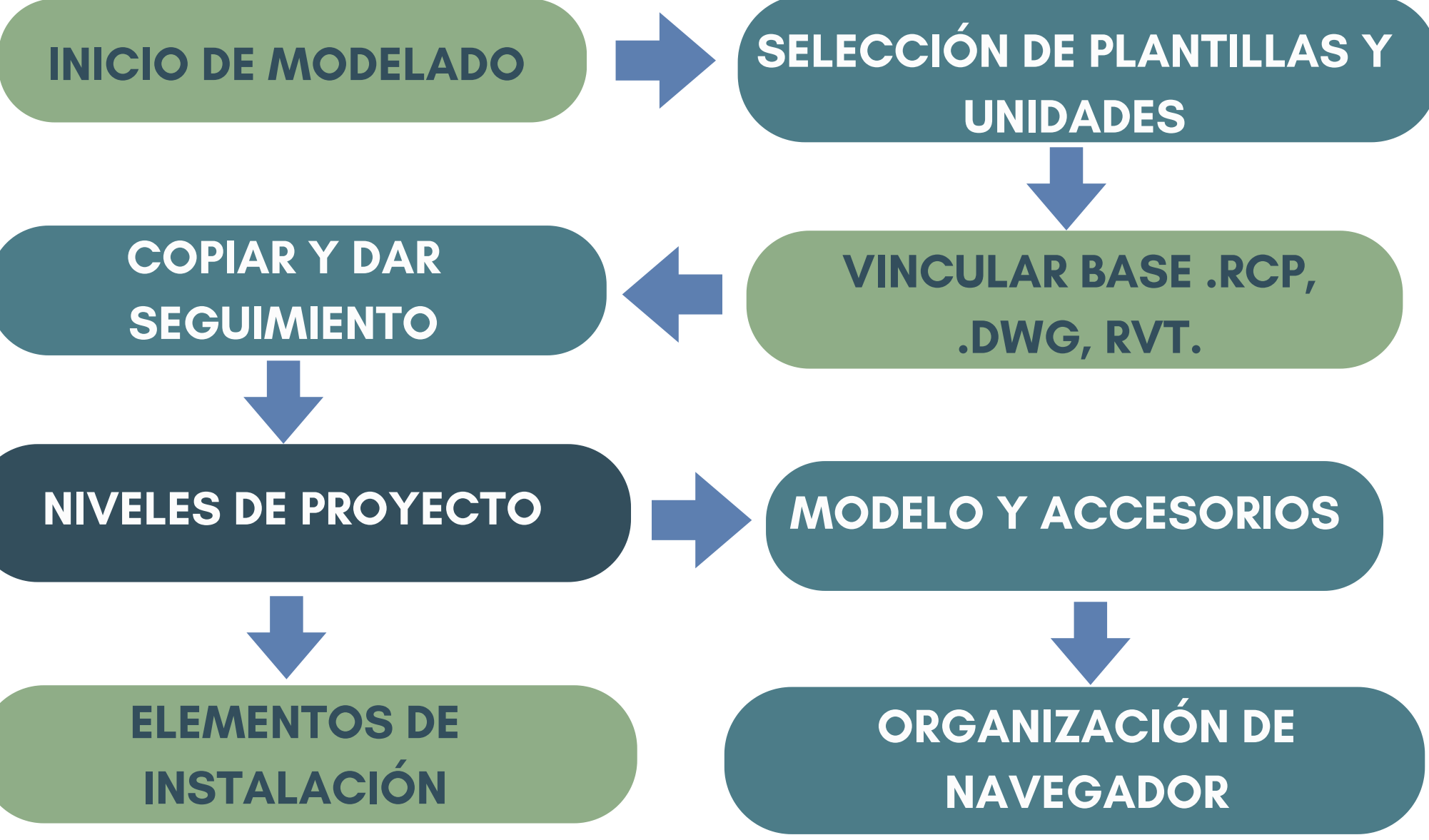
El muro cortina se implementó para el usuario con discapacidad visual para mayor percepción de la luz.



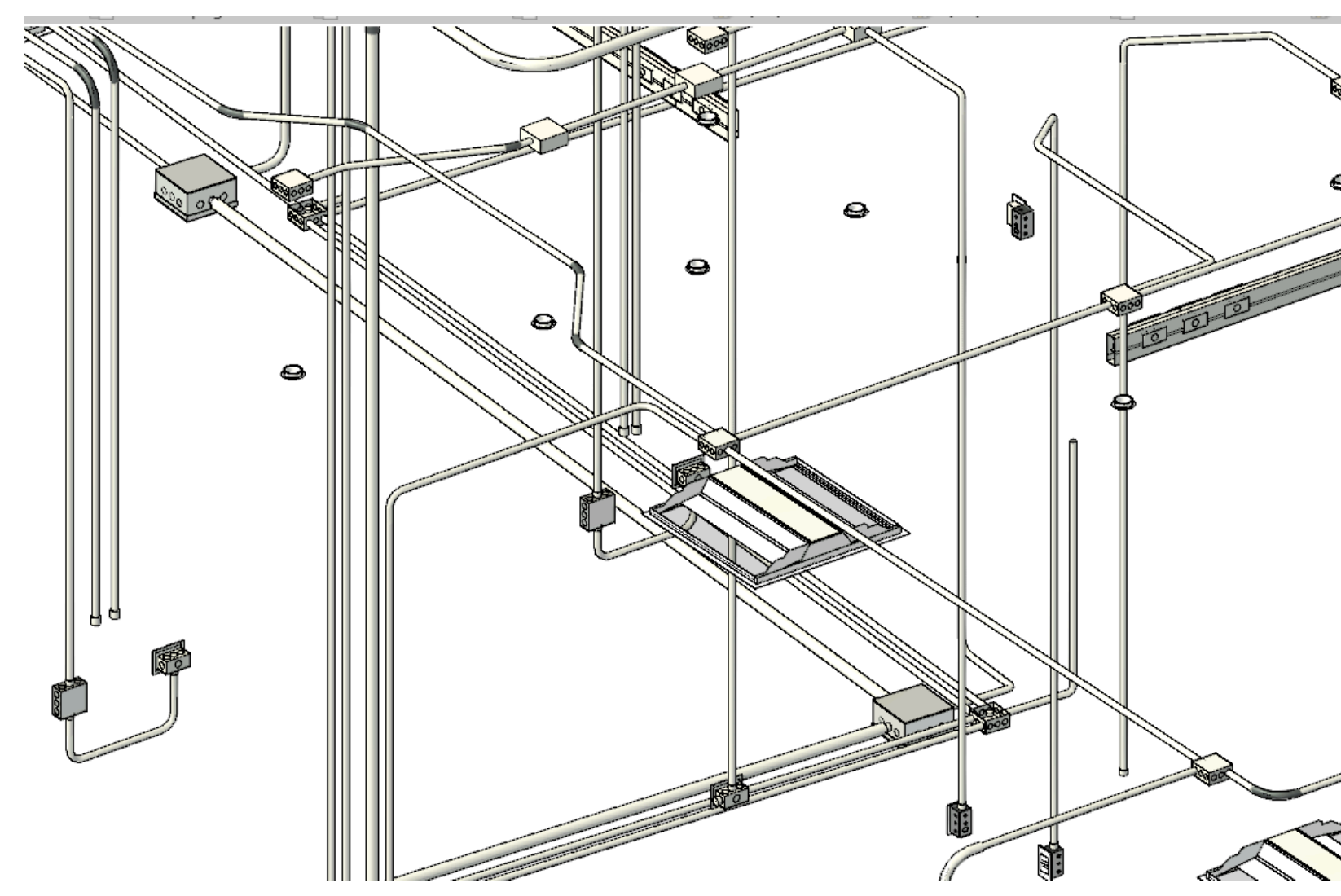
Fuente: Elaboración propia

MODELADO INSTALACIONES MEP

PROCESO DE MODELADO



INST. ELECTRICA

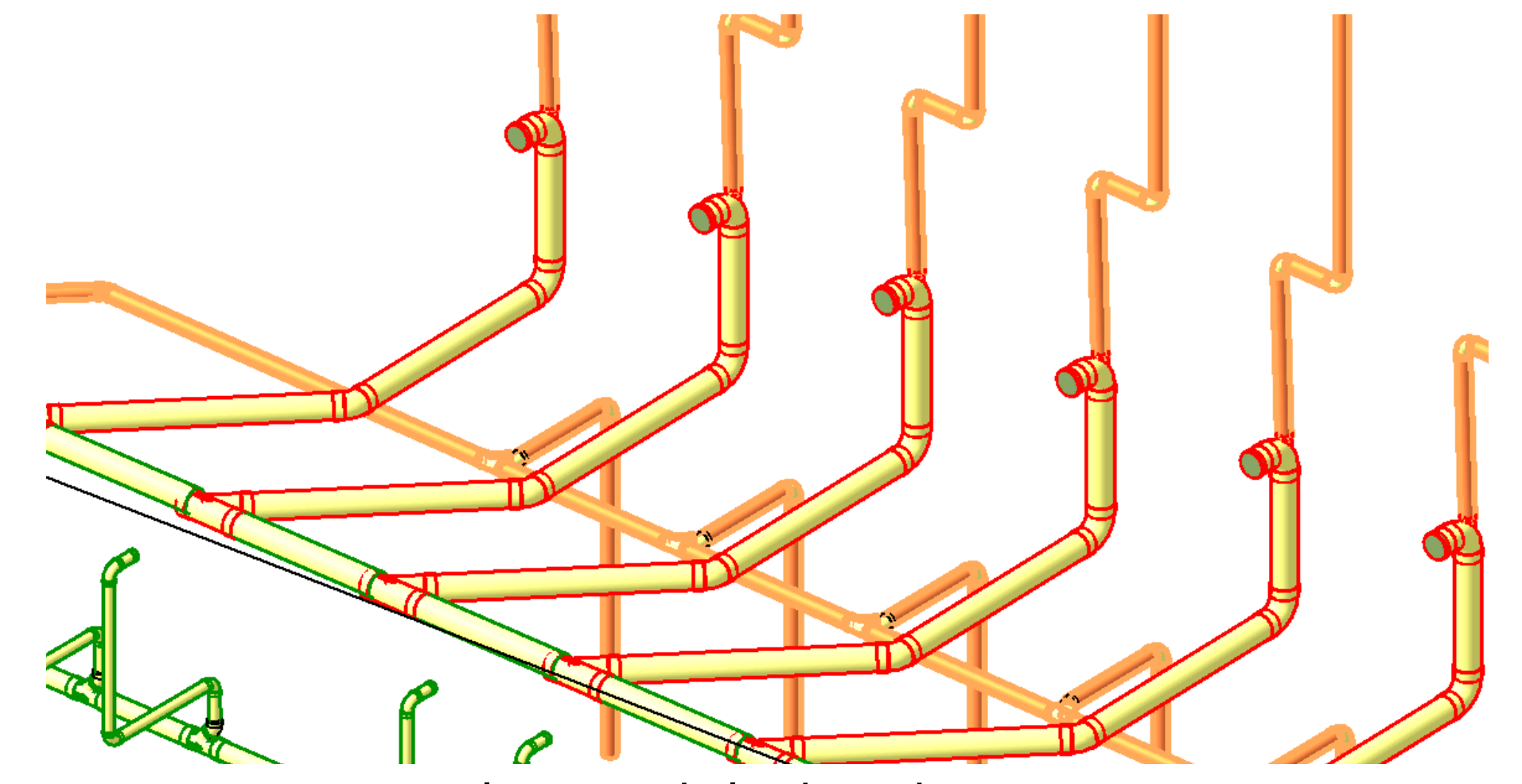


Fuente: Elaboración propia

Se representan los modelados de:

- Tablero de distribución.
- Trayectorias de tuberías horizontales y verticales para el circuito general.
- Tomacorriente

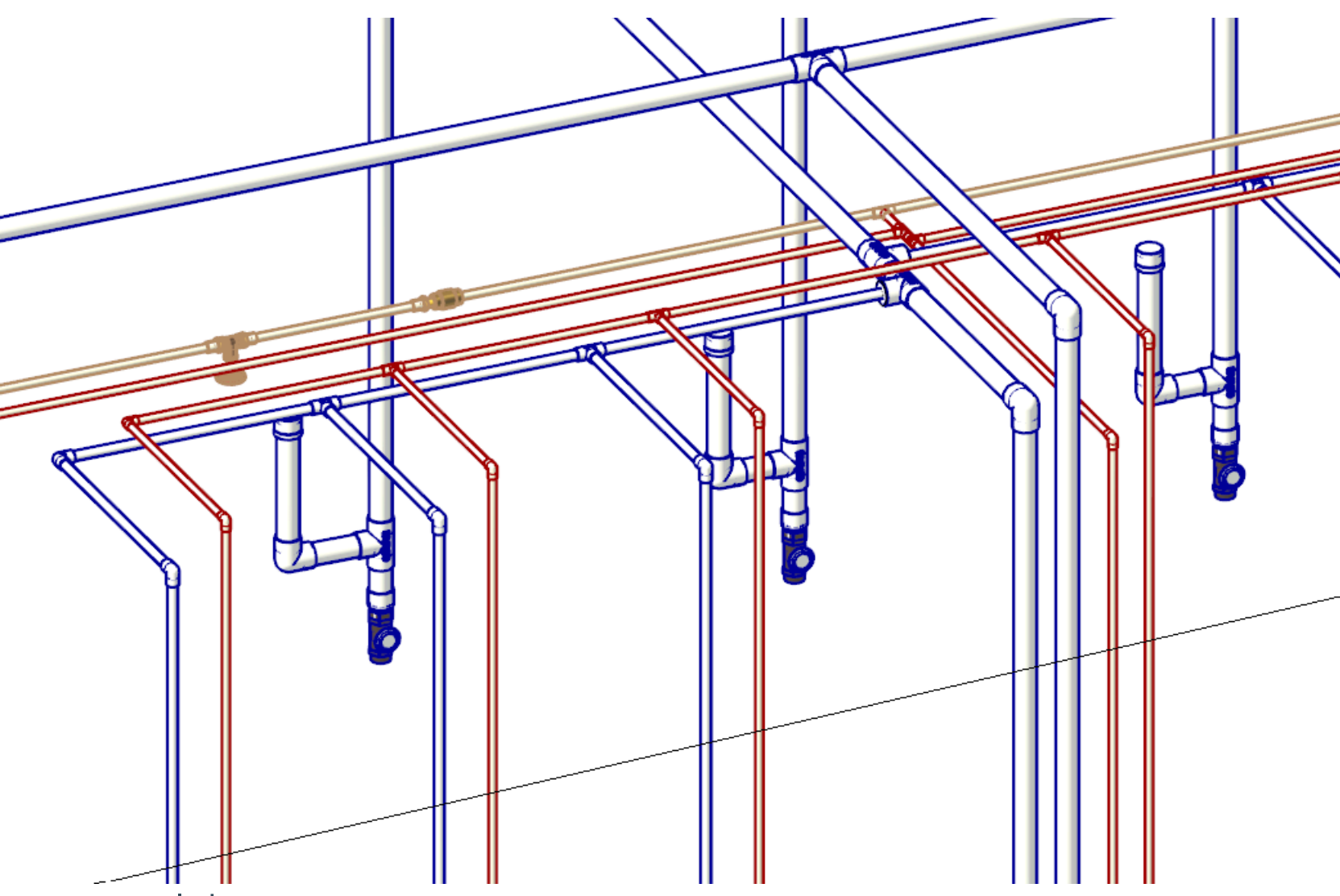
INST. SANITARIA



Se representan los modelados de:

- Puntos hidraulcos de los sanitarios
- lavamanos y registro de corte

INST. HIDRAULICA

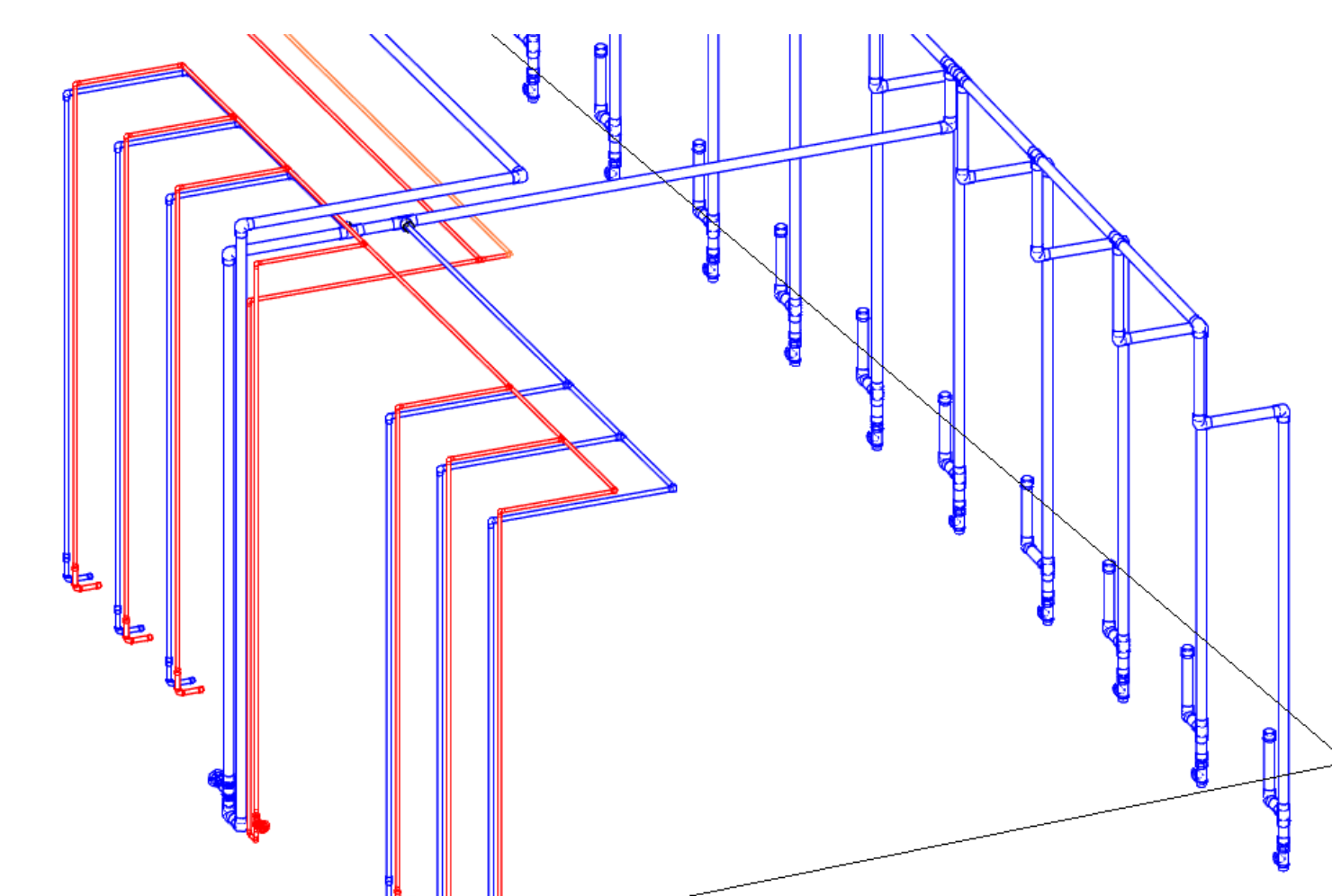


Fuente: Elaboración propia

Se representan los modelados de:

- Puntos de agua fria
- puntos de agua caliente.

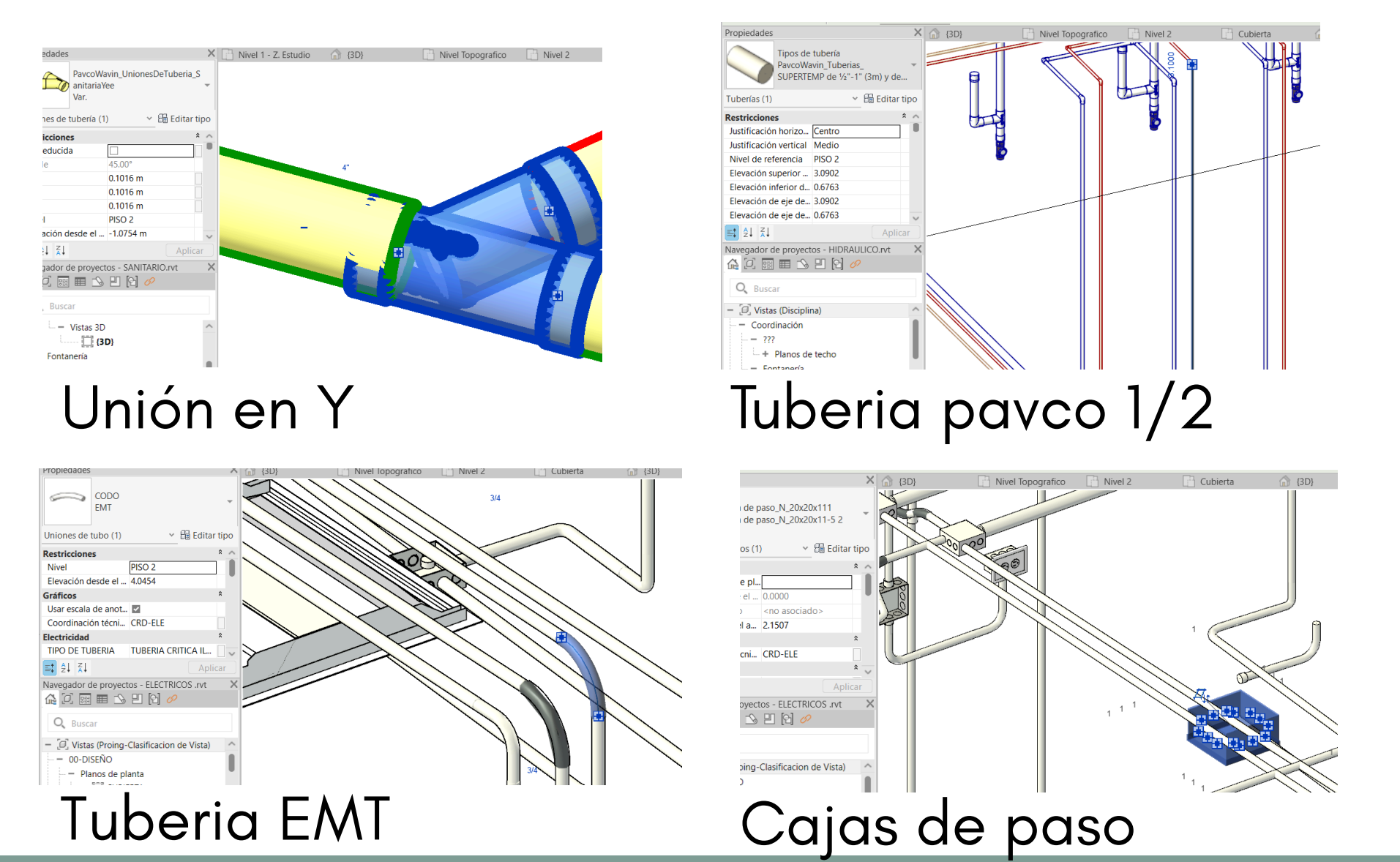
INST. HIDRAULICA



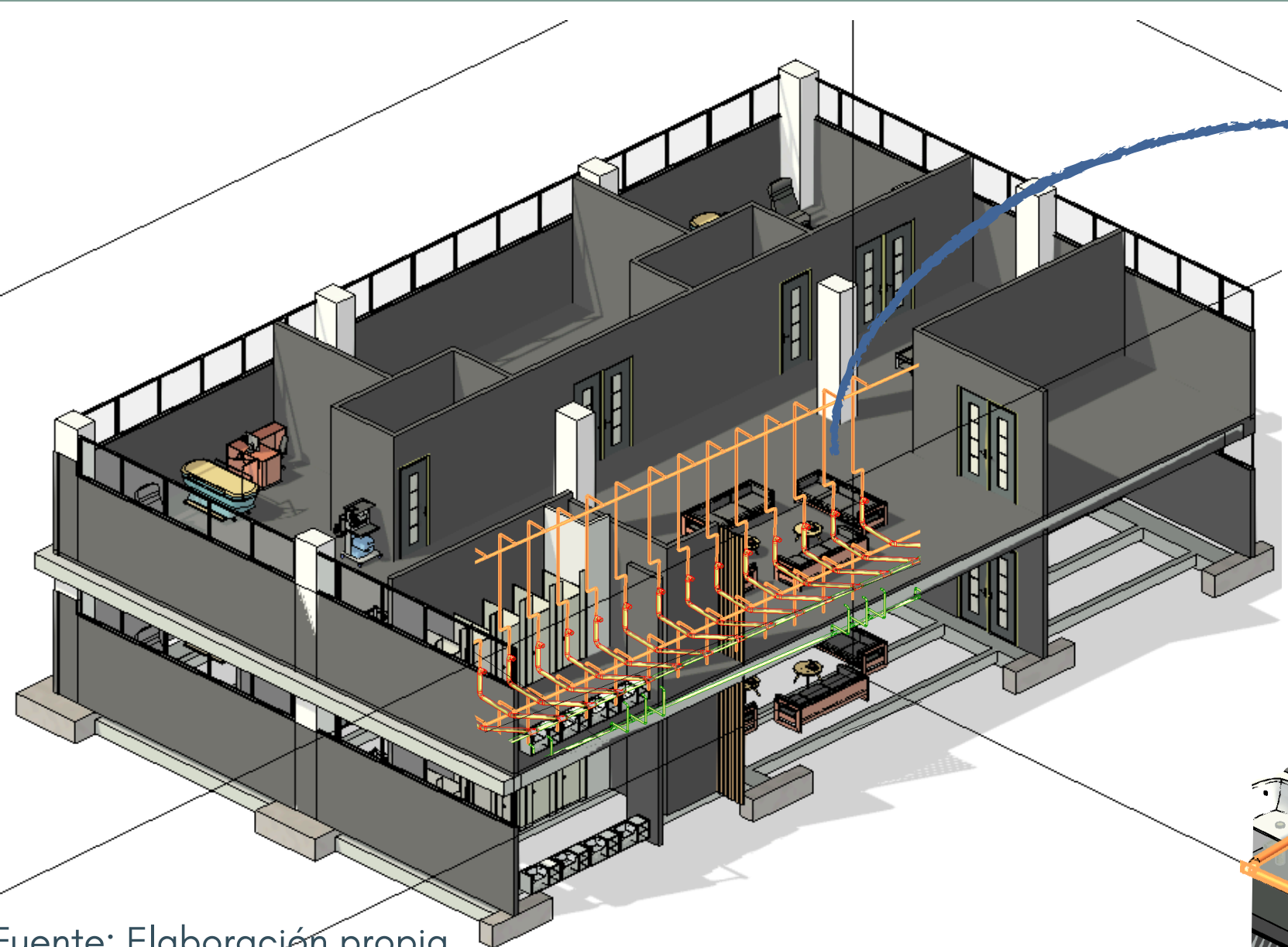
Fuente: Elaboración propia

Distribución general de la instalación Hidráulica junto sus accesorios, push y llaves de paso.

ACCESORIOS MEP

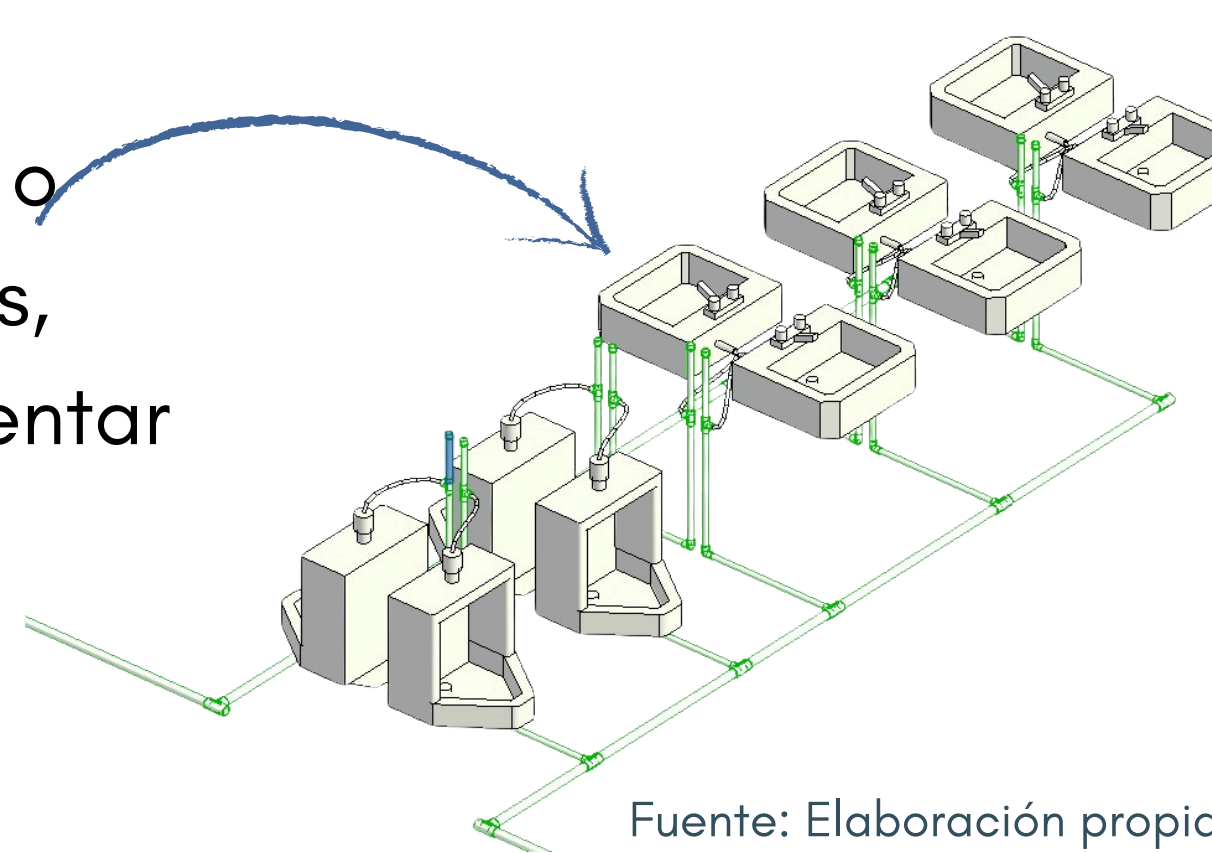


MODELADO INSTALACIONES MEP



Fuente: Elaboración propia

• Evita riesgos como fugas, malos olores o superficies húmedas, que pueden representar peligros en el desplazamiento.



Fuente: Elaboración propia

• Asegura el correcto funcionamiento de servicios sanitarios accesibles, fundamentales dentro de un diseño inclusivo.

Fuente: Elaboración propia

CONCLUSIONES:

1. El modelo digital facilita la detección temprana de interferencias, reduciendo riesgos y optimizando los procesos constructivos.
2. La integración de información en un solo modelo digital permite llevar un mejor control del ciclo de vida del proyecto, desde el diseño hasta la operación.
3. La integración de información en un modelo digital permite un mejor seguimiento del ciclo de vida del proyecto.

BIBLIOGRAFIA

- <https://biblus.accasoft.com/es/que-ventajas-nos-aporta-el-cde/>
- <https://www.bimnd.es/que-es-el-cde-y-por-que-es-tan-importante/>