

TEJIENDO COMUNIDAD, RINCÓN SUBA

INTERVENCIÓN URBANA CON ENFOQUE DE GÉNERO

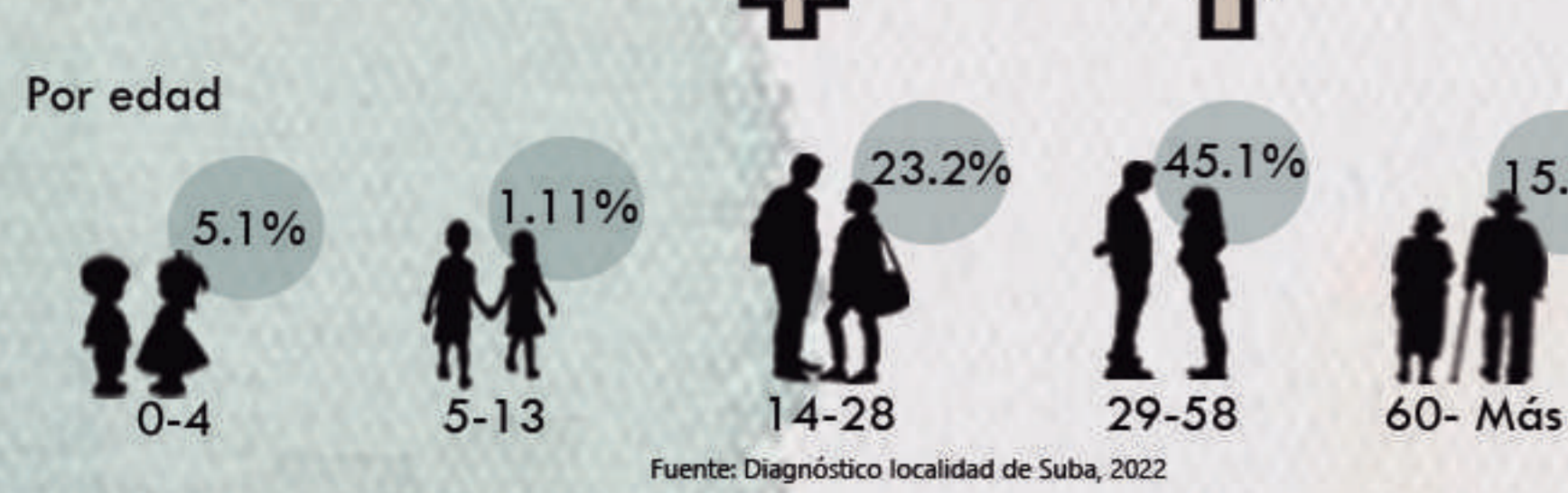
LOCALIZACIÓN

Colombia Bogotá Suba UPL Rincón de Suba



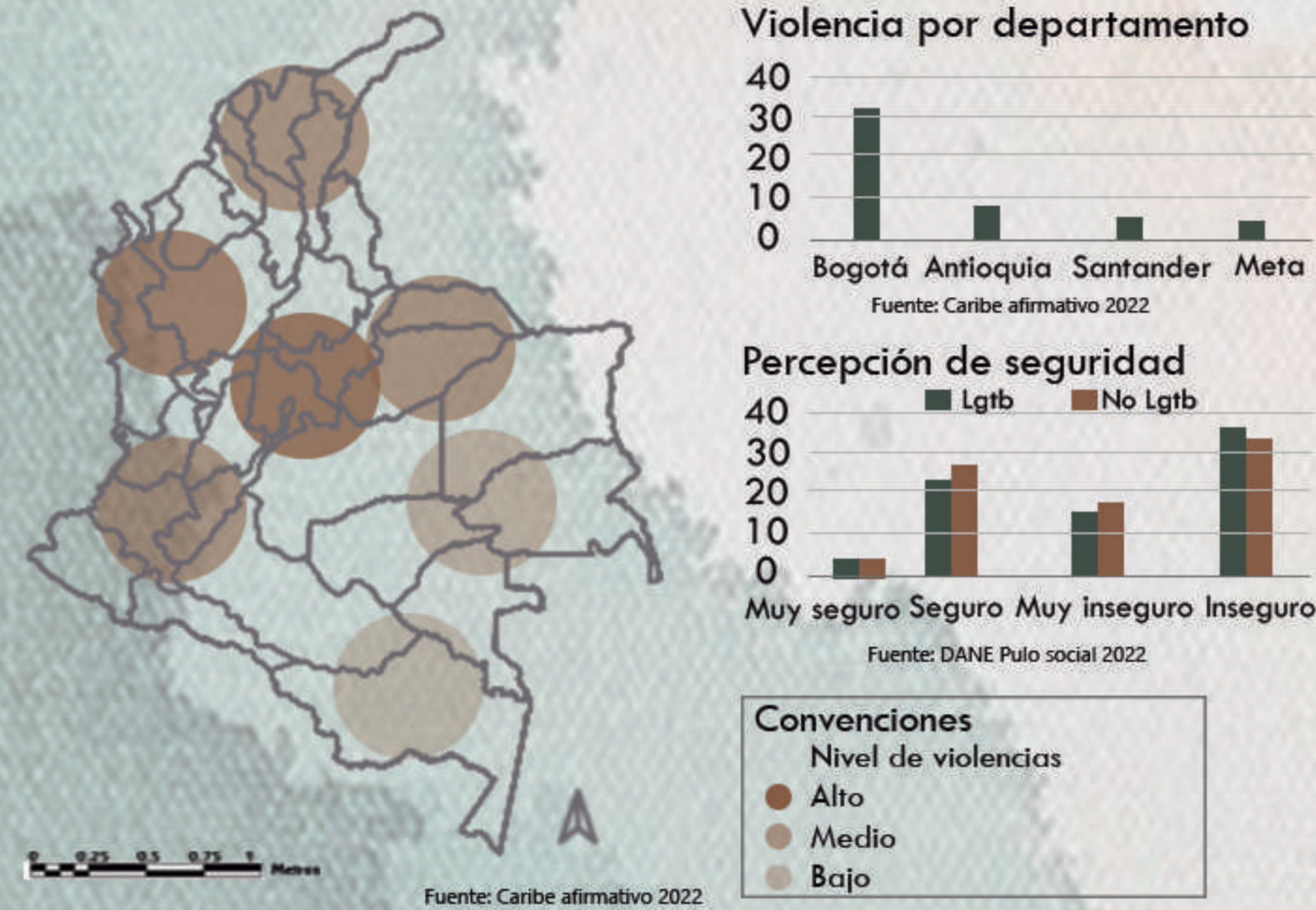
POBLACIÓN

1'260.054 Habitantes

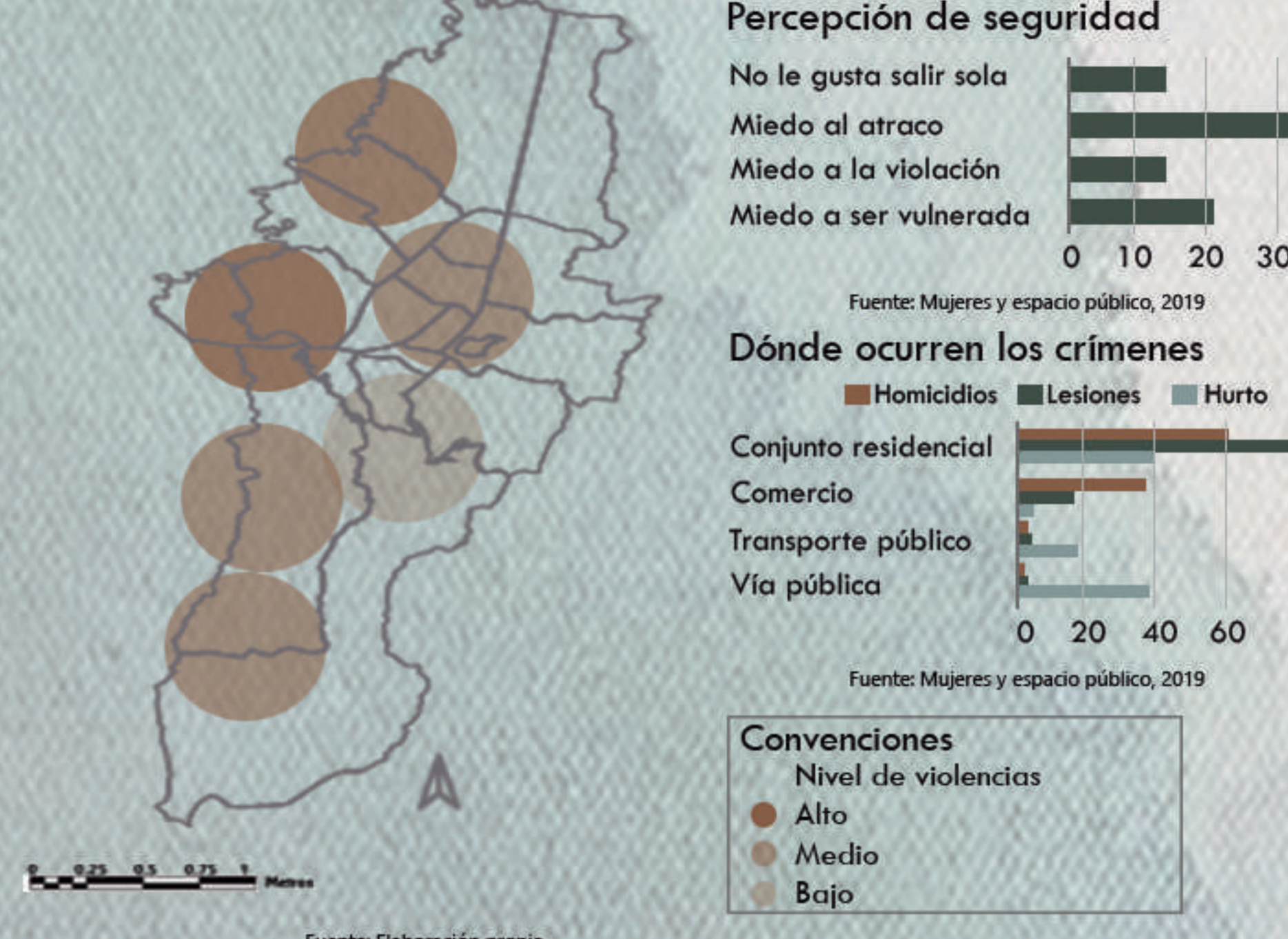


PROBLEMÁTICA

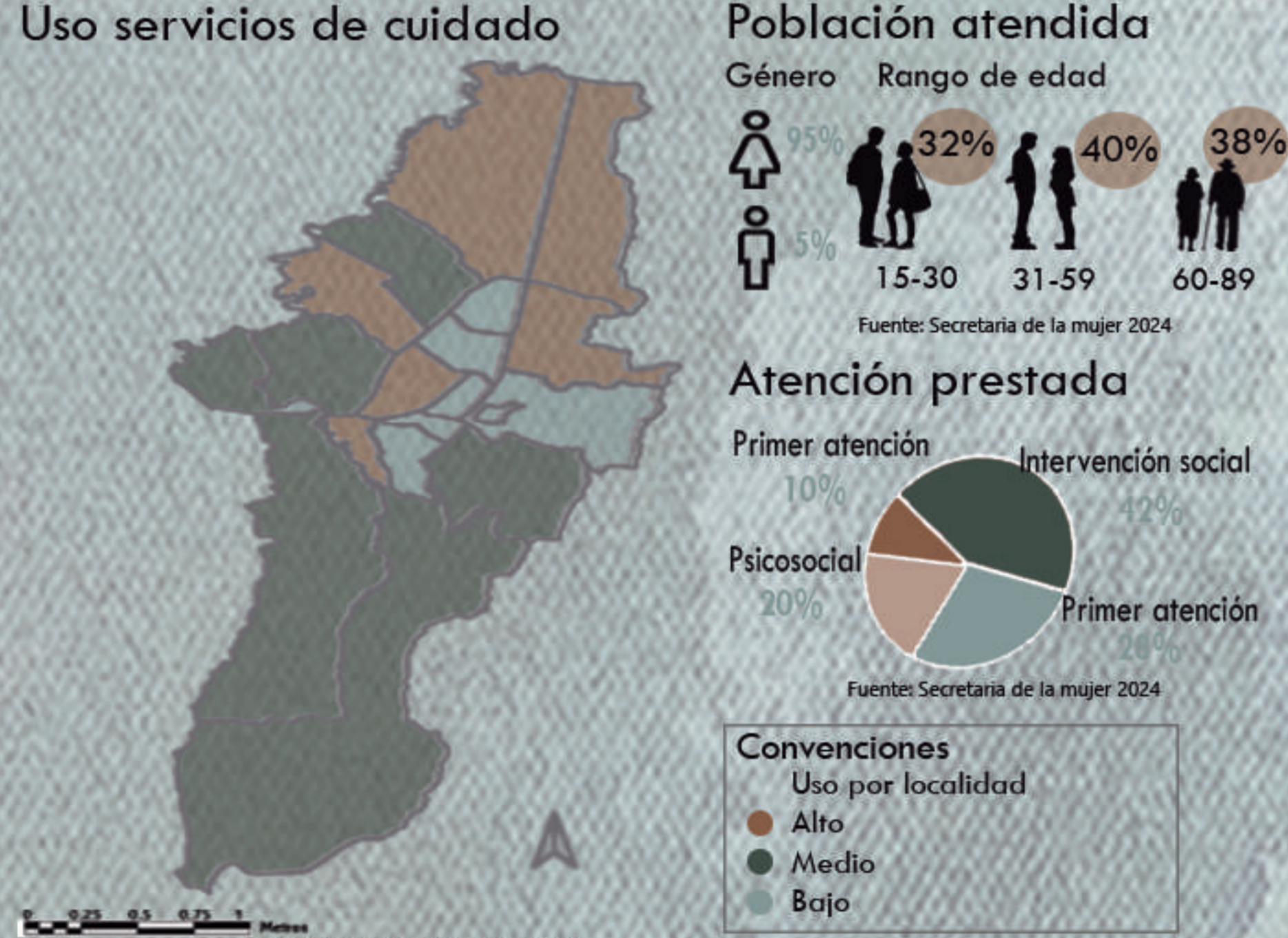
Violencias contra la mujer en Colombia



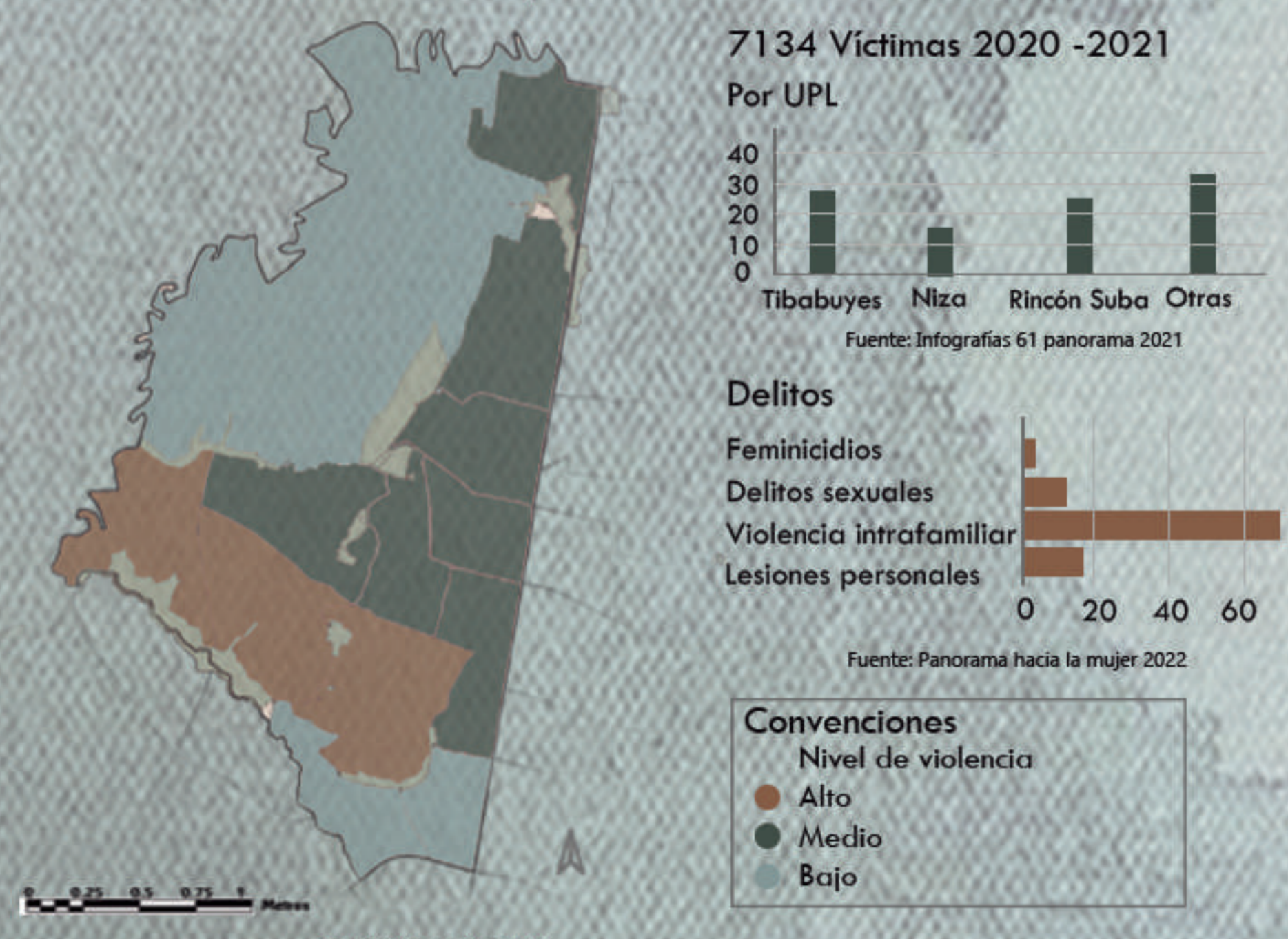
Violencias contra la mujer en Bogotá



Servicios de apoyo violencia de género



Violencias contra la mujer localidad de Suba



PREGUNTA PROBLEMA

¿Cómo se puede desarrollar una intervención urbana con enfoque de género que reconozca la experiencia diferencial de habitar el territorio en la UPL Rincón Suba?

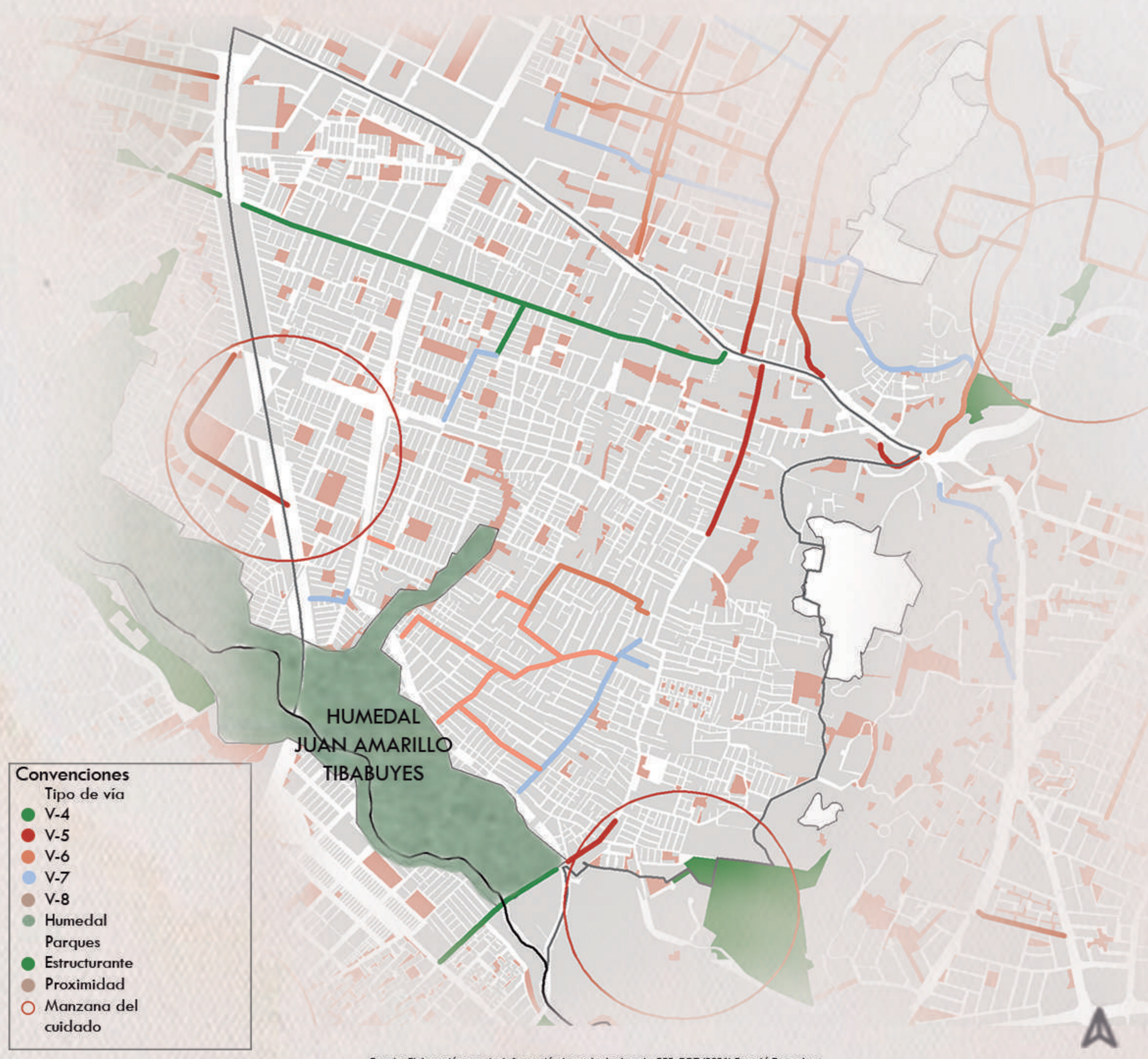
JUSTIFICACIÓN

Importancia: Identificar los riesgos y desarrollar las bases necesarias para proponer una intervención urbana con enfoque de género.

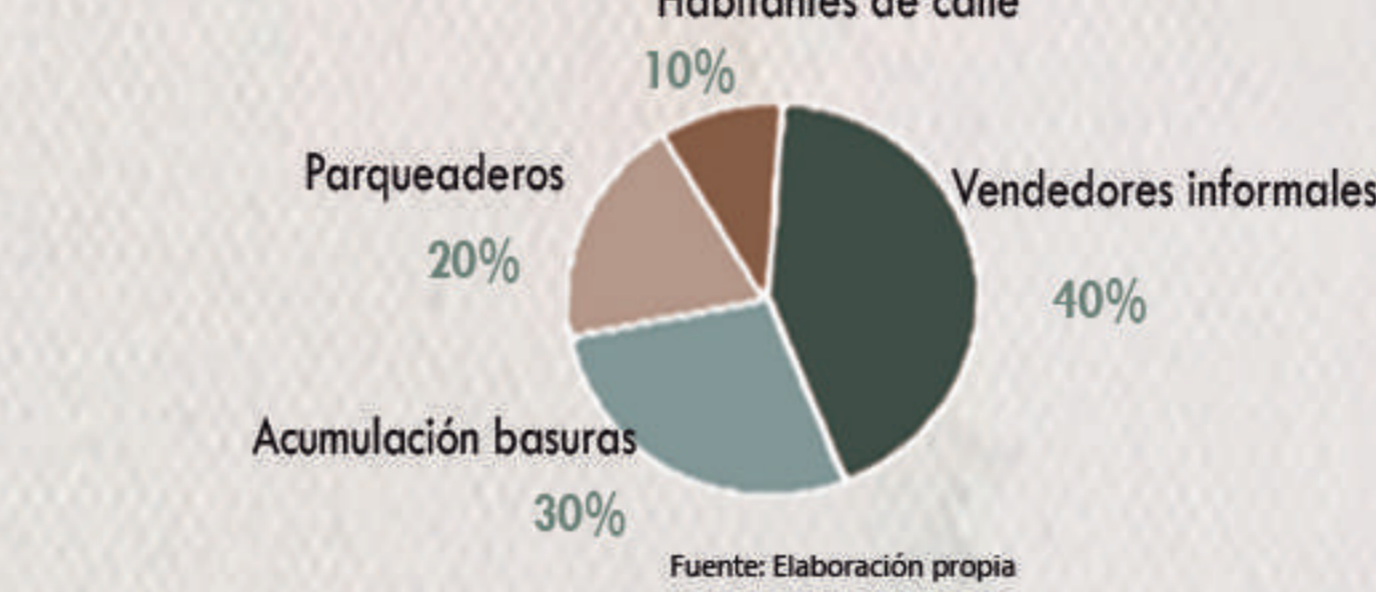
OBJETIVOS

- General**
 - Proponer una intervención urbana con enfoque de género en la UPL Rincón de suba, orientada en articular las dinámicas sociales existentes con una red de equipamientos que responda a las necesidades y experiencias de quienes habitan el territorio
- Específicos**
 - Identificar las dinámicas sociales existentes en la UPL Rincón Suba, partiendo desde una perspectiva de género que permita reconocer las formas diferenciales de habitar el territorio
 - Analizar las oportunidades de articulación entre las dinámicas sociales y una red de equipamientos que promueva el cuidado y bienestar, el emprendimiento y la gastronomía del sector
 - Implementar lineamientos sostenibles y modulares que faciliten su replicación en diferentes sectores de la ciudad

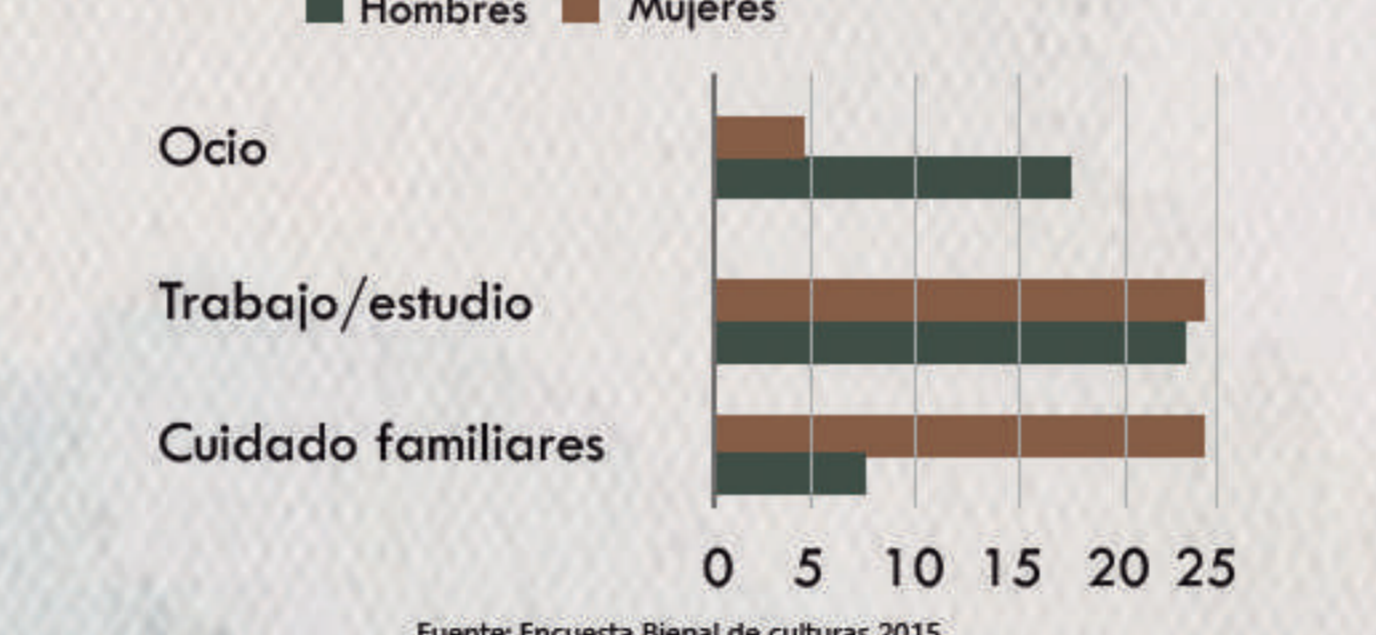
ÁREA DE INFLUENCIA



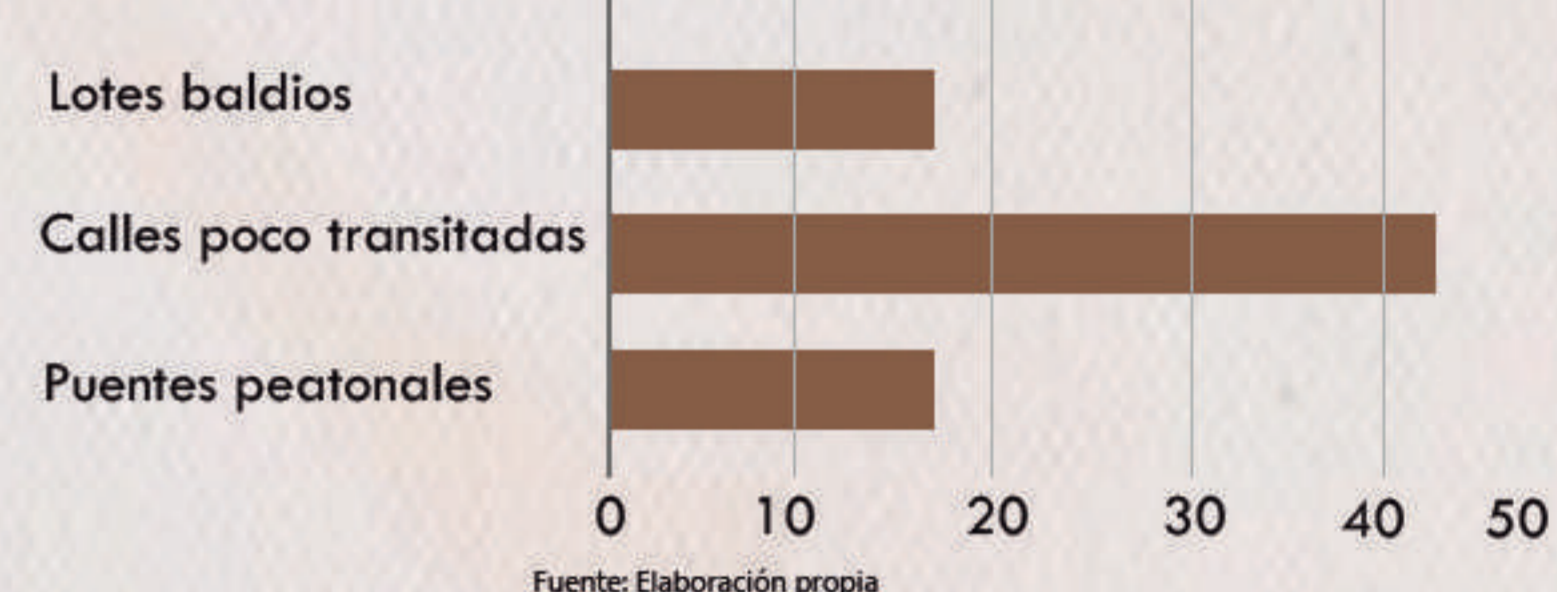
Espacio público



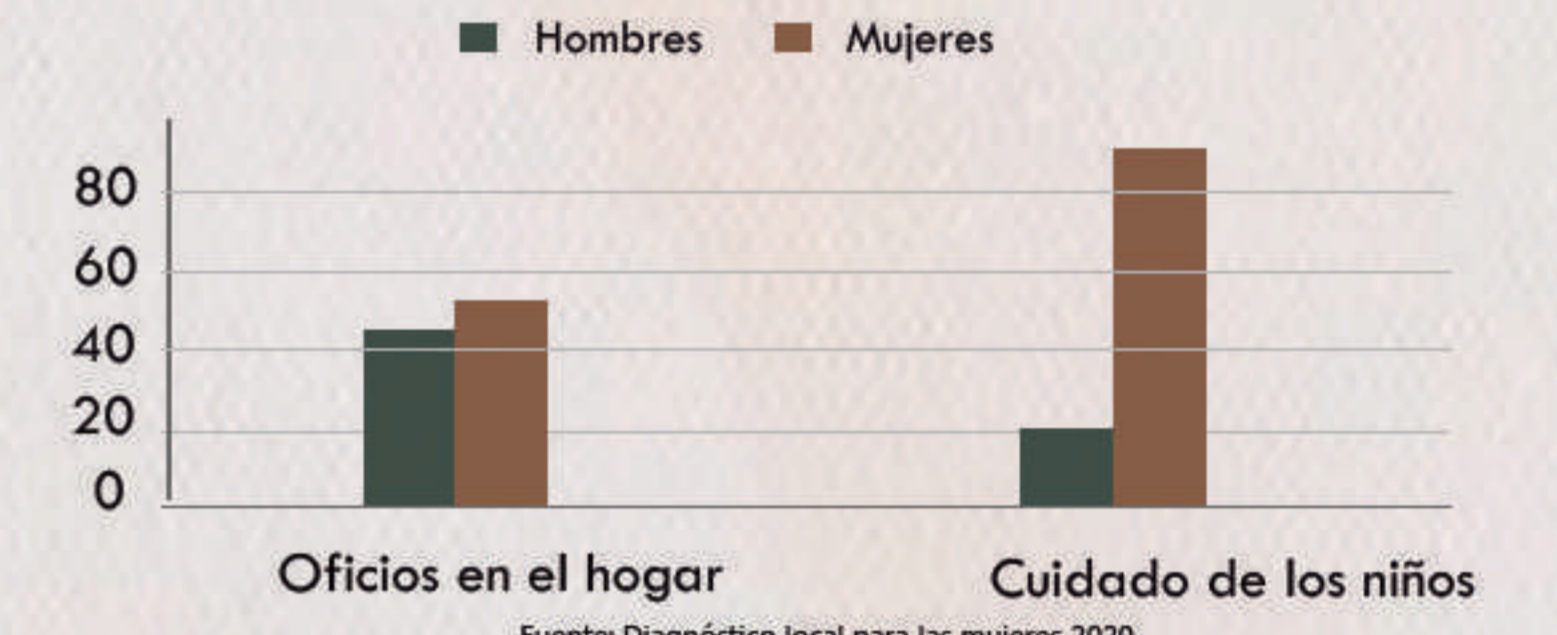
Motivo del desplazamiento



Espacios percibidos como inseguros



Actividad de trabajo

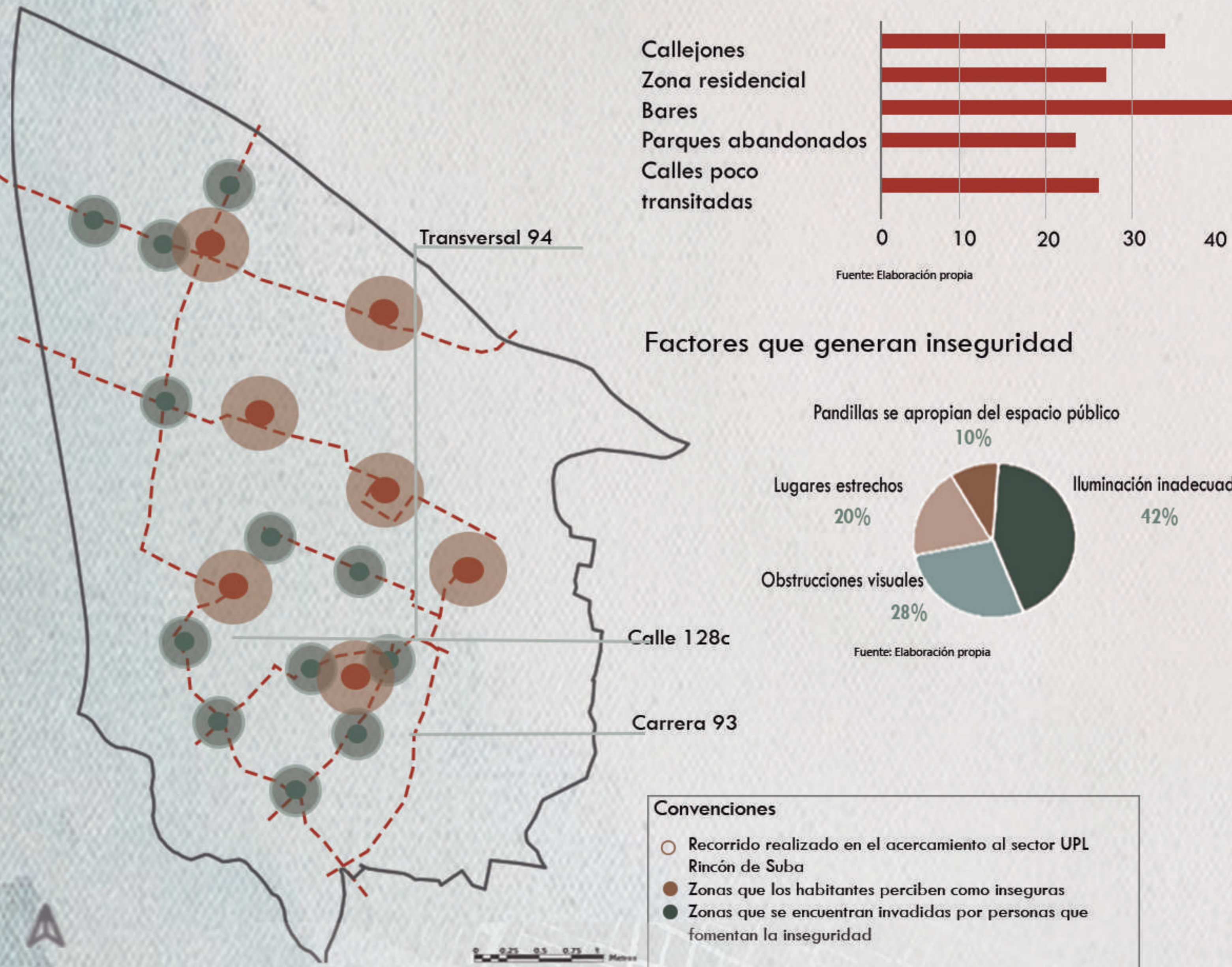


METODOLOGÍA

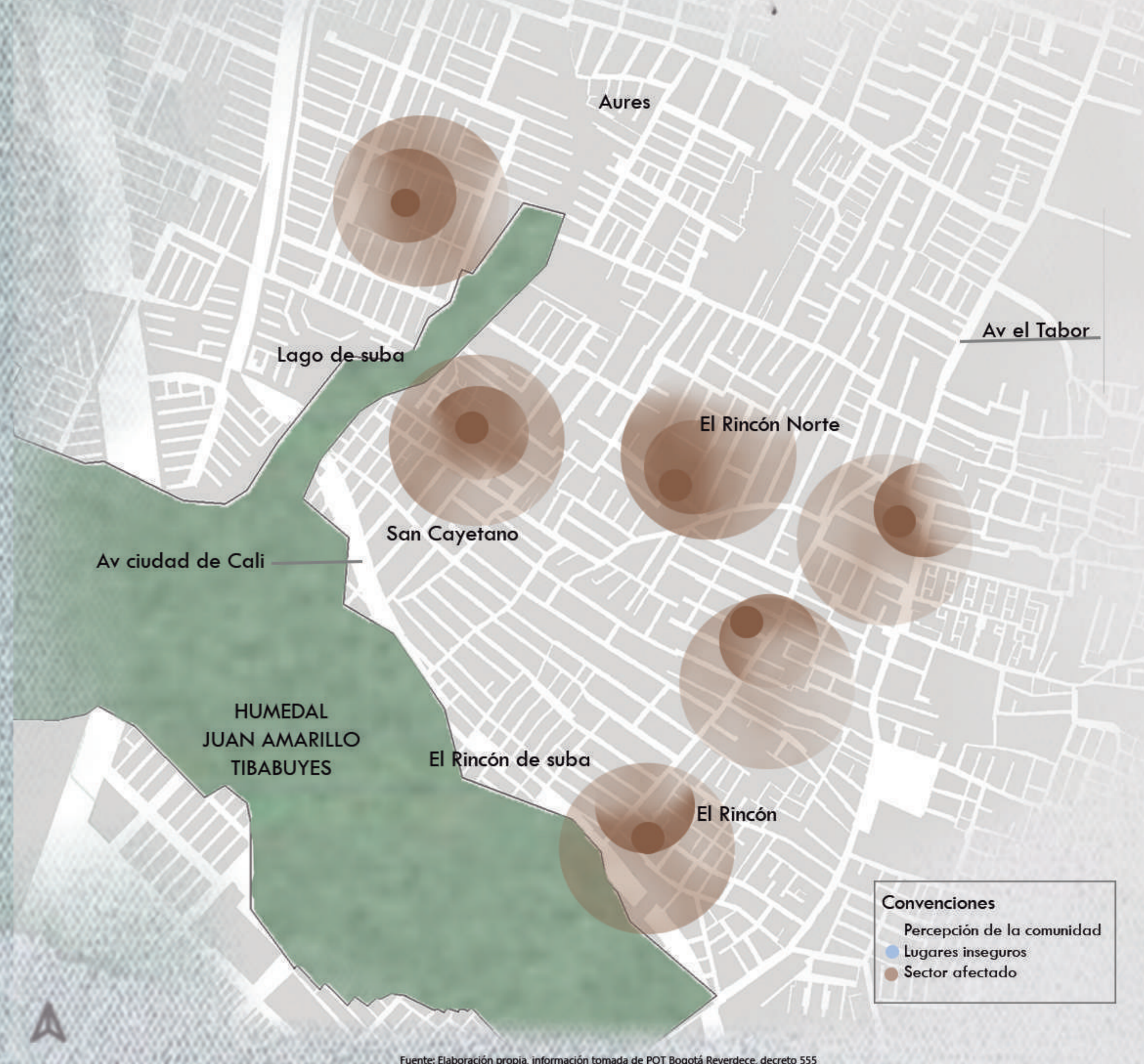
- Aproximación: Método cualitativo
- Instrumentos: Entrevistas semiestructurada, Encuestas de percepción, Cartografía social
- Tipo de actores: Sector público, Comunidad, Sector académico

APROXIMACIÓN

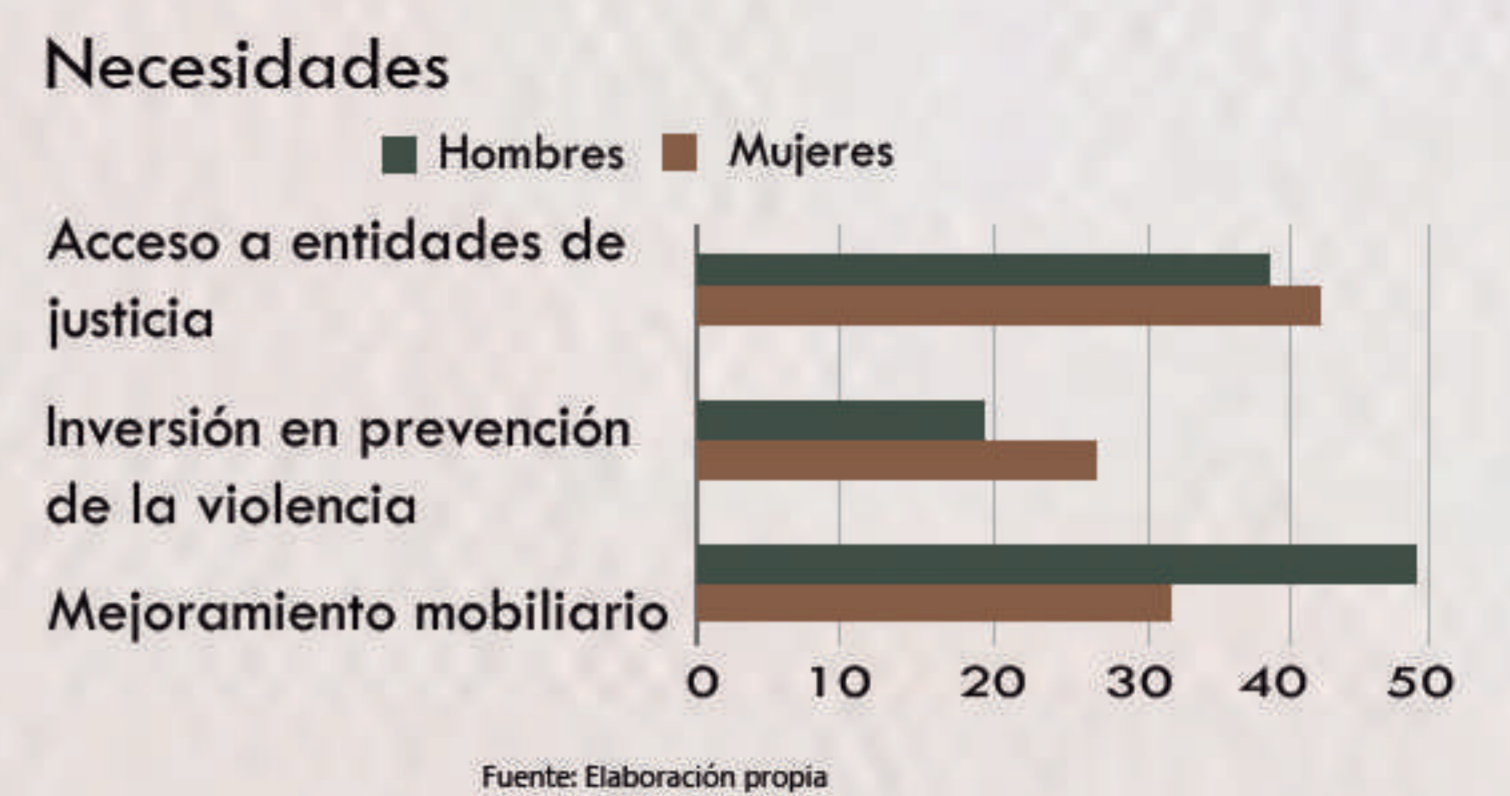
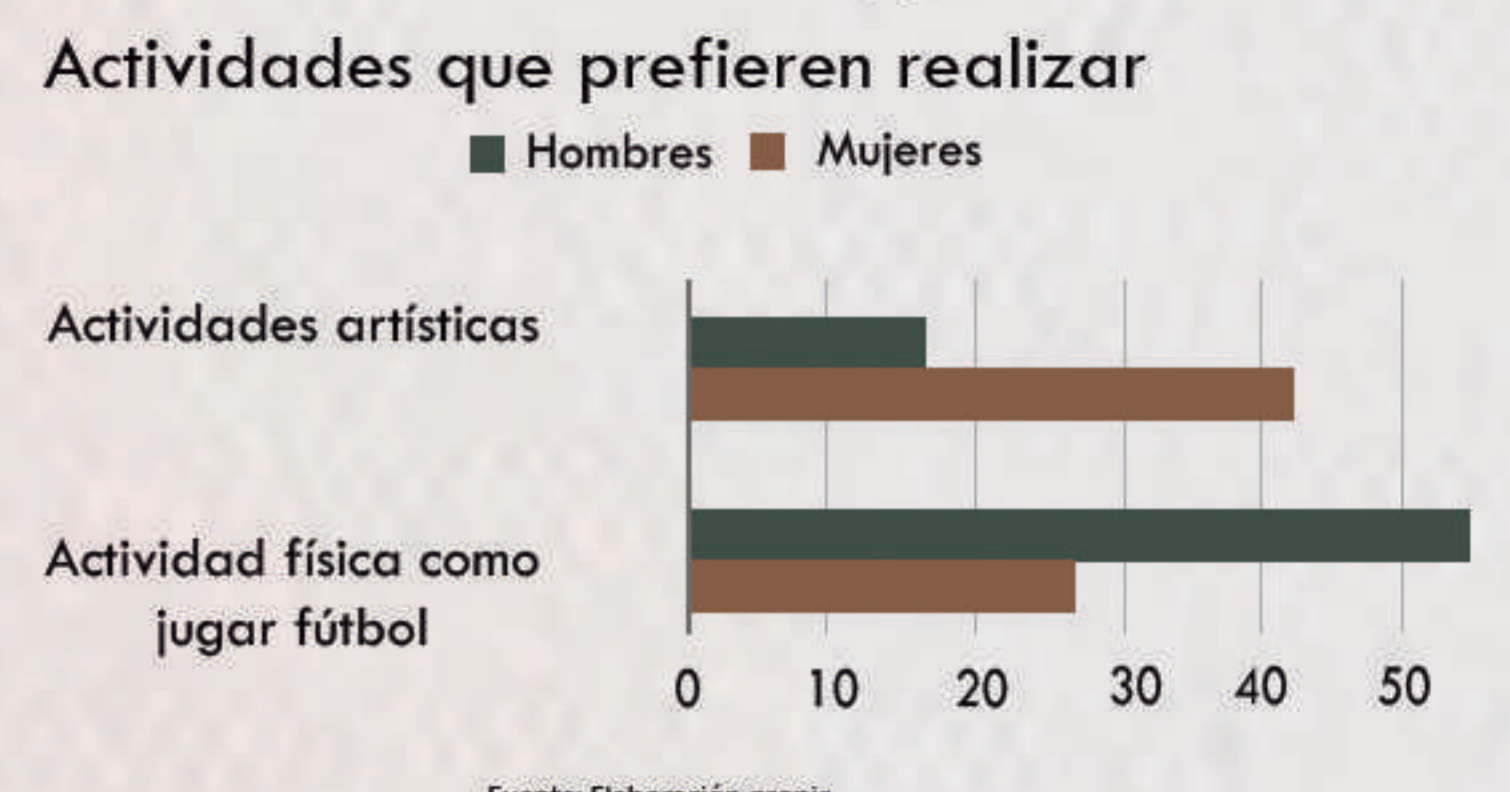
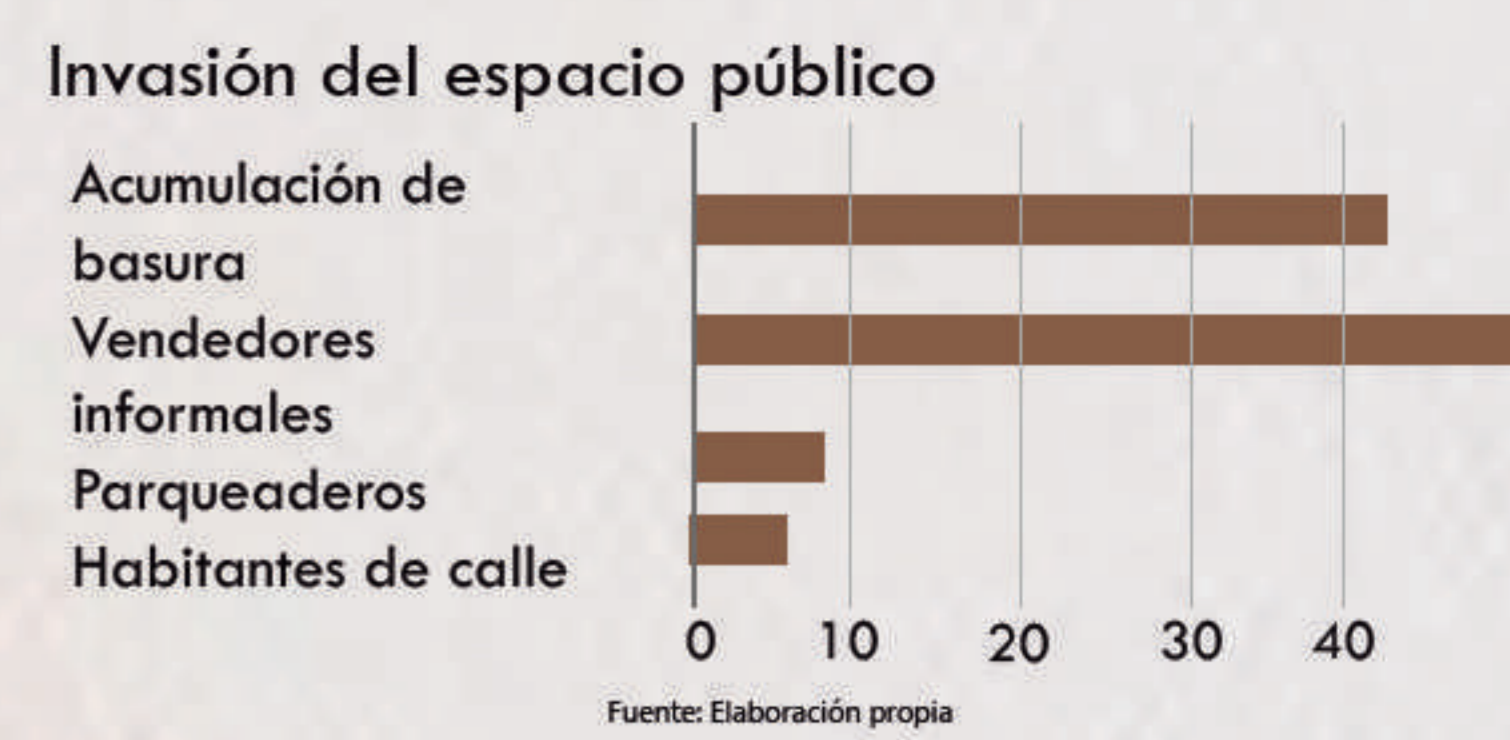
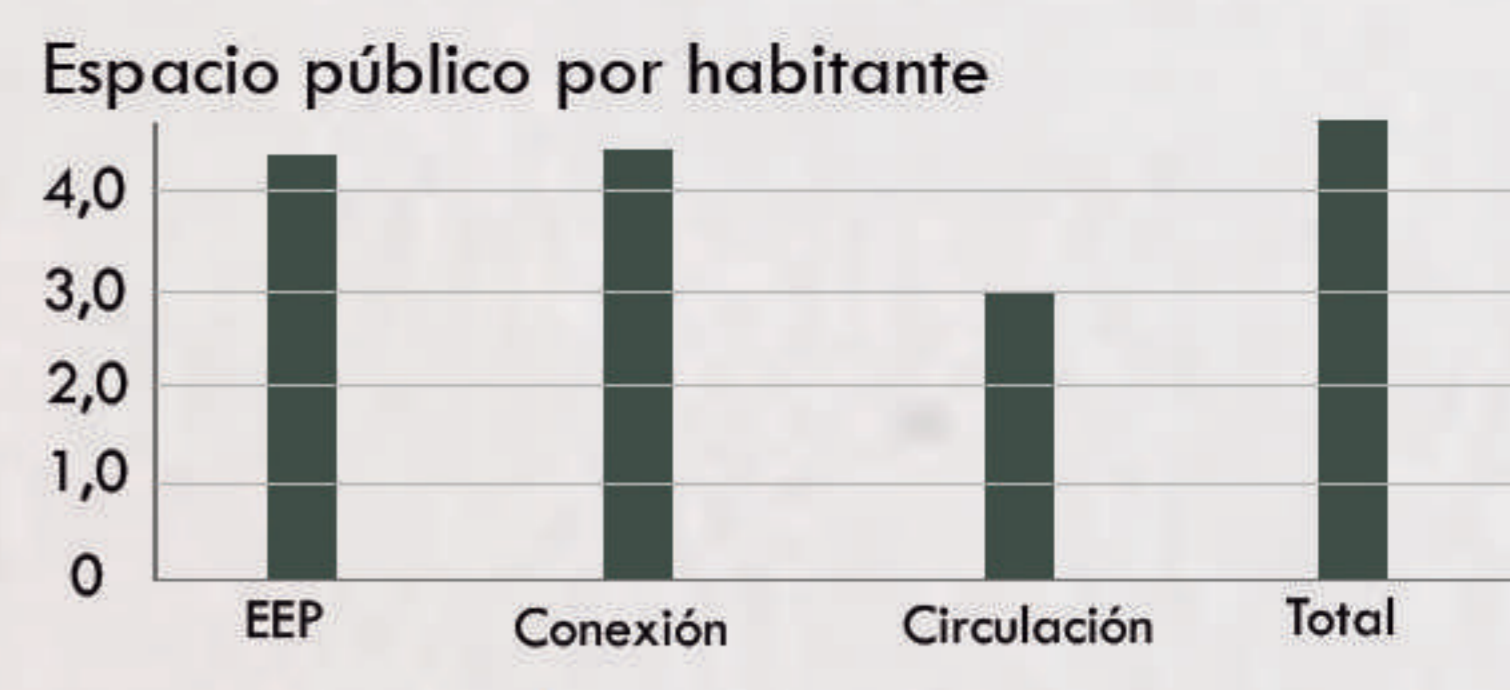
Mapeo percepciones de la comunidad



ÁREA DE INTERVENCIÓN



PROYECTO INTEGRAL DE PROXIMIDAD - CORAZÓN DEL RINCÓN



REFERENTES

Enfoque de Género y apropiación del espacio público
Clarisa Quintanilla, 2022



Killburn Grange
Erect Architecture, 2010



Parque Centenario U de Chaulongkorn
N7A architects, Ltd, 2017



ESTRATEGIAS



NORMATIVA

Dimensión de proximidad	Objetivos del sector
Espacio público local	Construir y recuperar espacios urbanos con gran porcentaje de reverdecimiento
Servicios del cuidado y sociales	Habilitar espacios en los PIP en donde se desarrollen estos servicios que acerquen la presencia institucional
Movilidad local	Fortalecer la movilidad sostenible
Entornos productivos locales	Consolidar el corazón productivo en las principales zonas de actividad económica

Fuente: Elaboración propia, Decreto 525 de 2023 Alcaldía Mayor de Bogotá, D.C.

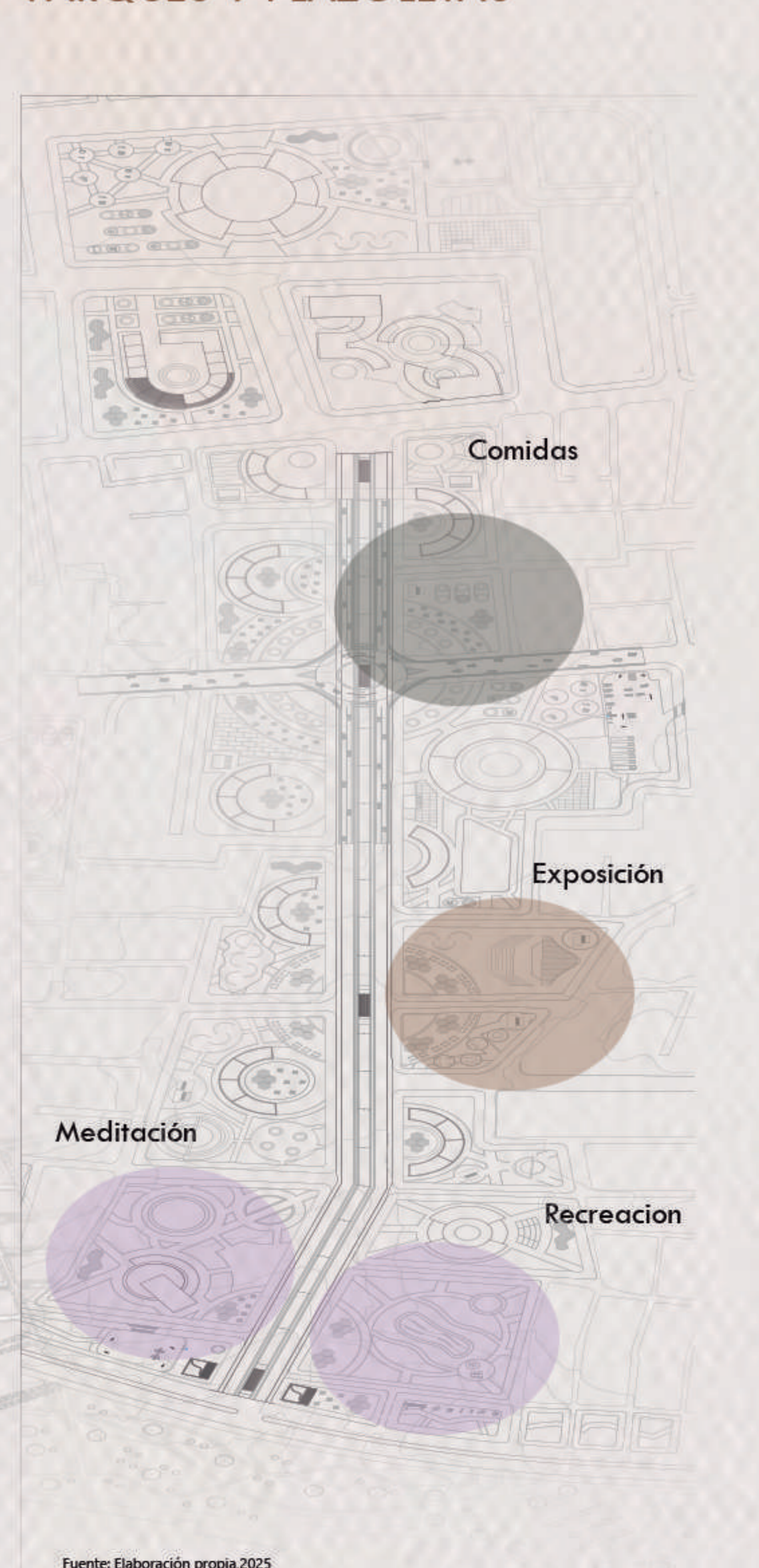
CONCEPTO

- Urbanismo para las personas
- Fomenta la participación e inclusión de la población en rápida transformación
- Los equipamientos se tienen que entretrejer con los recorridos de cada día
- Reconocer las diferentes tramas sociales existentes, los saberes cotidianos y experiencias diferenciales de "habitar el territorio"
- Evocar la reunión, articulando redes del cuidado, servicios sociales y culturales

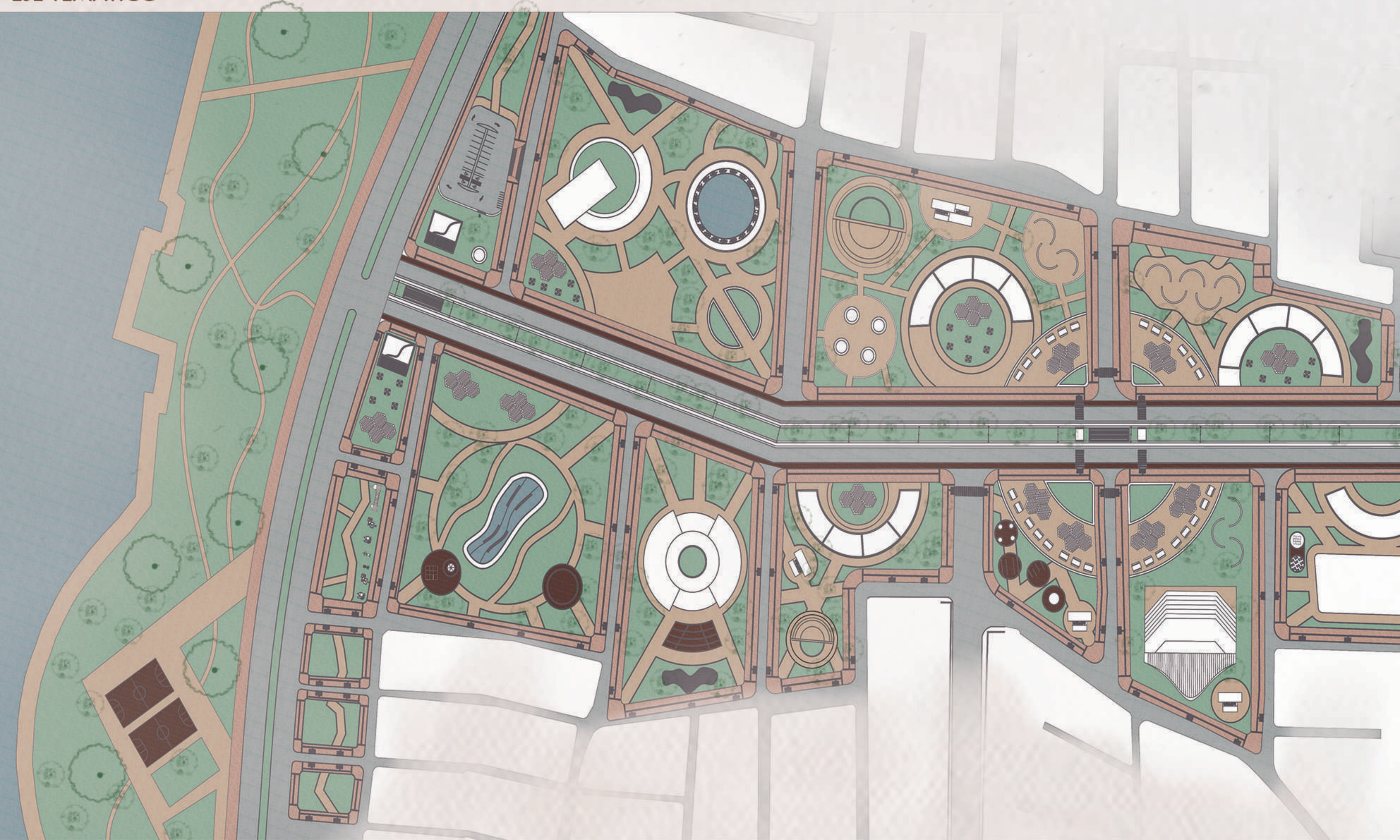
IMPLANTACIÓN



PARQUES Y PLAZOLETAS



EJE TEMÁTICO



PROPUESTA MOVILIDAD

Peatonalización de calzadas

Implementación de módulos comerciales generando una activación en estas vías generalmente inseguras



Fuente: Elaboración propia

TREN LIGERO

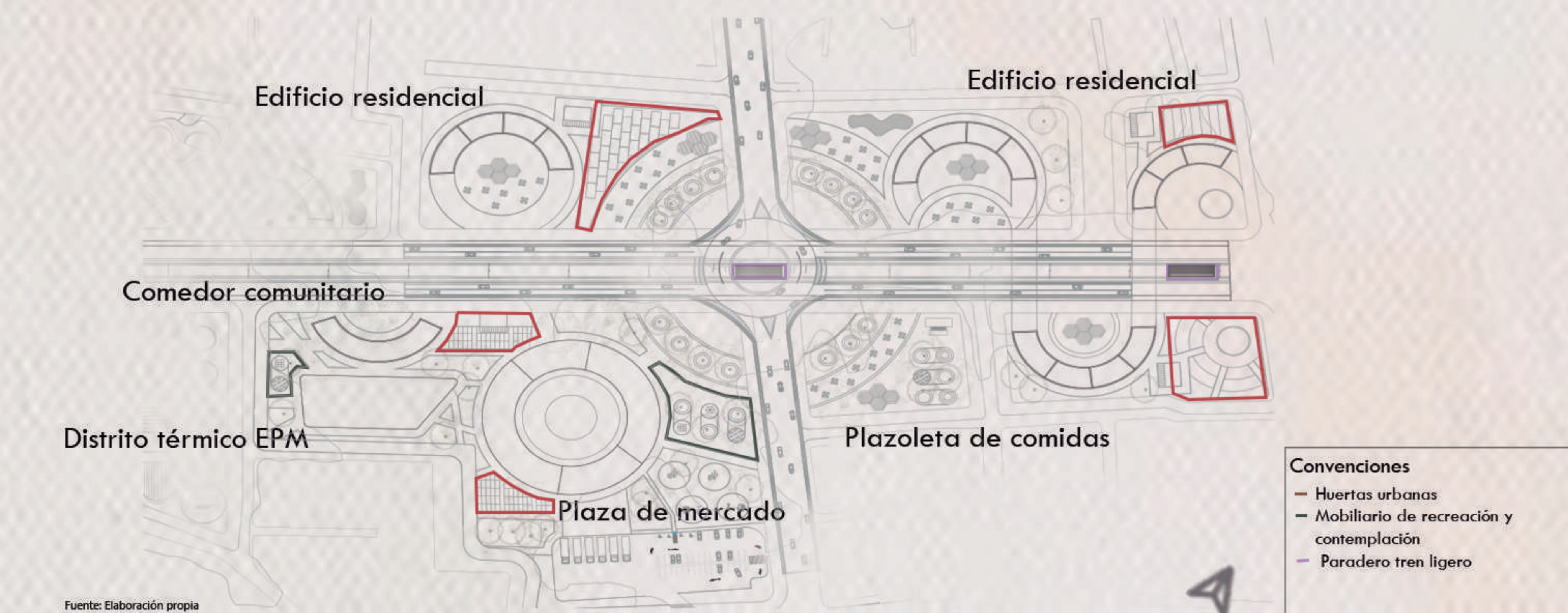
Proyecto metro de Bogotá



Fuente: Elaboración propia

PROPUESTA TEMÁTICA

NODO GASTRONÓMICO



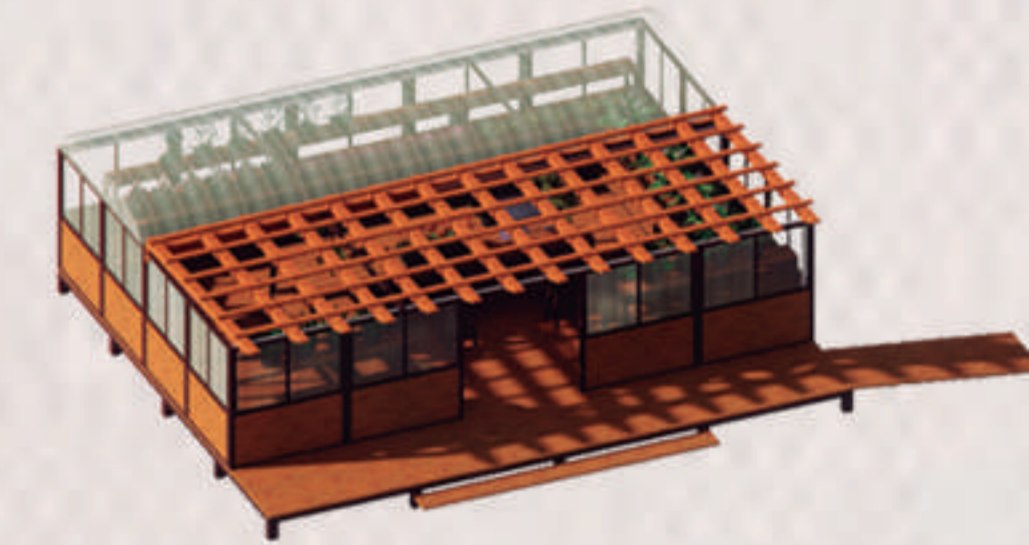
Fuente: Elaboración propia

Módulos comerciales



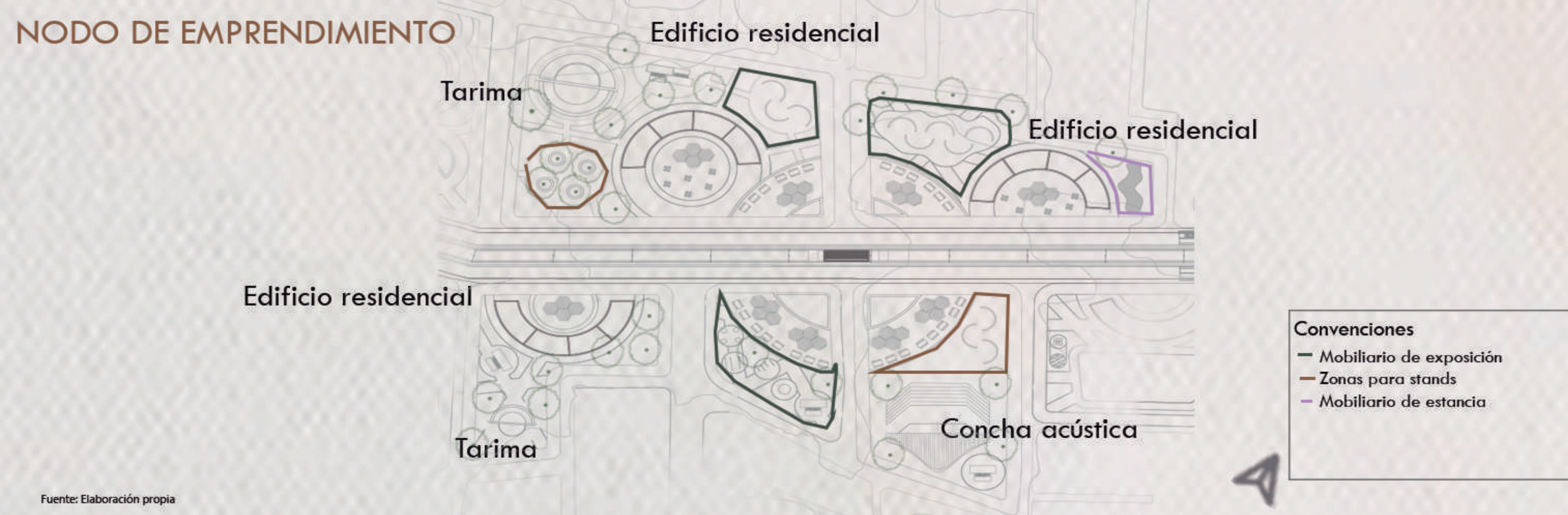
Fuente: Elaboración propia

Almacenamiento y venta huertas urbanas



Fuente: Elaboración propia

NODO DE EMPRENDIMIENTO



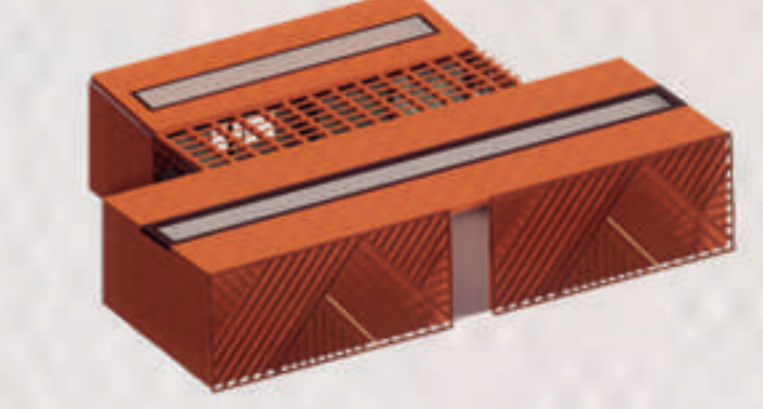
Fuente: Elaboración propia

Módulos comerciales



Fuente: Elaboración propia

Baños y zona de lactancia



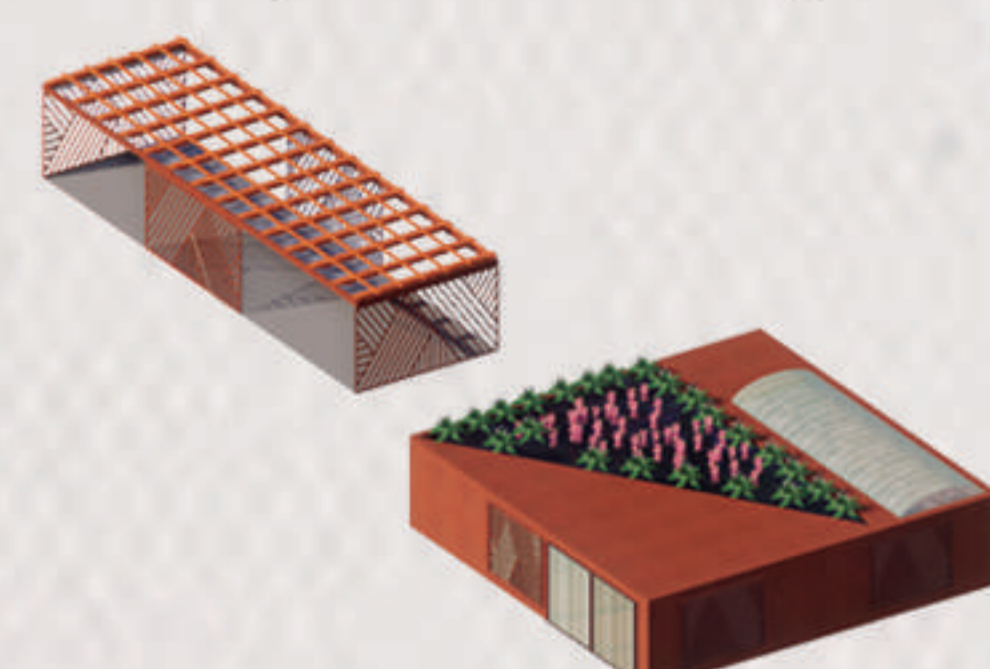
Fuente: Elaboración propia

NODO DE BIENESTAR Y CUIDADO



Fuente: Elaboración propia

Paradero y estación tren ligero

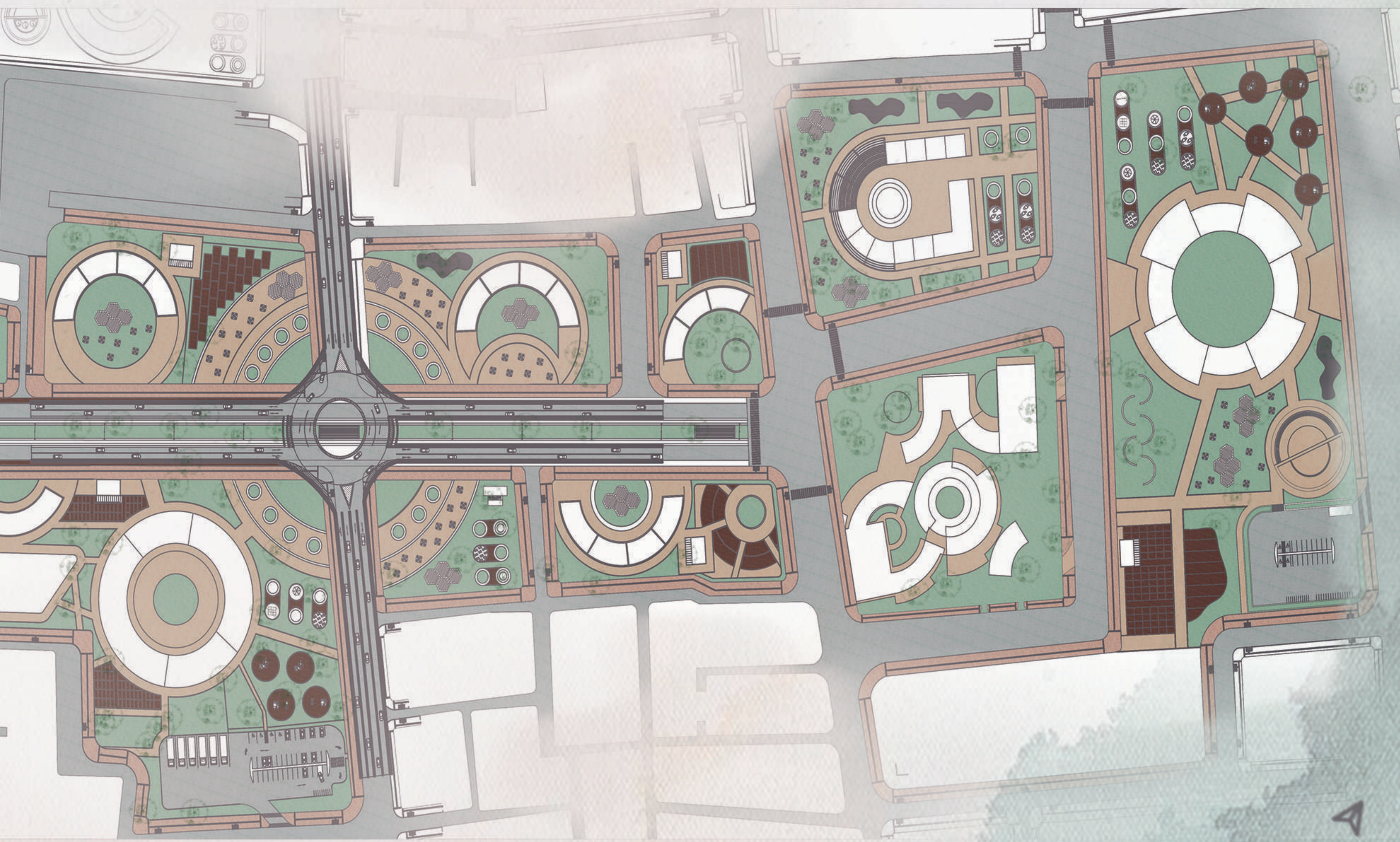


Fuente: Elaboración propia

Módulos comerciales



Fuente: Elaboración propia



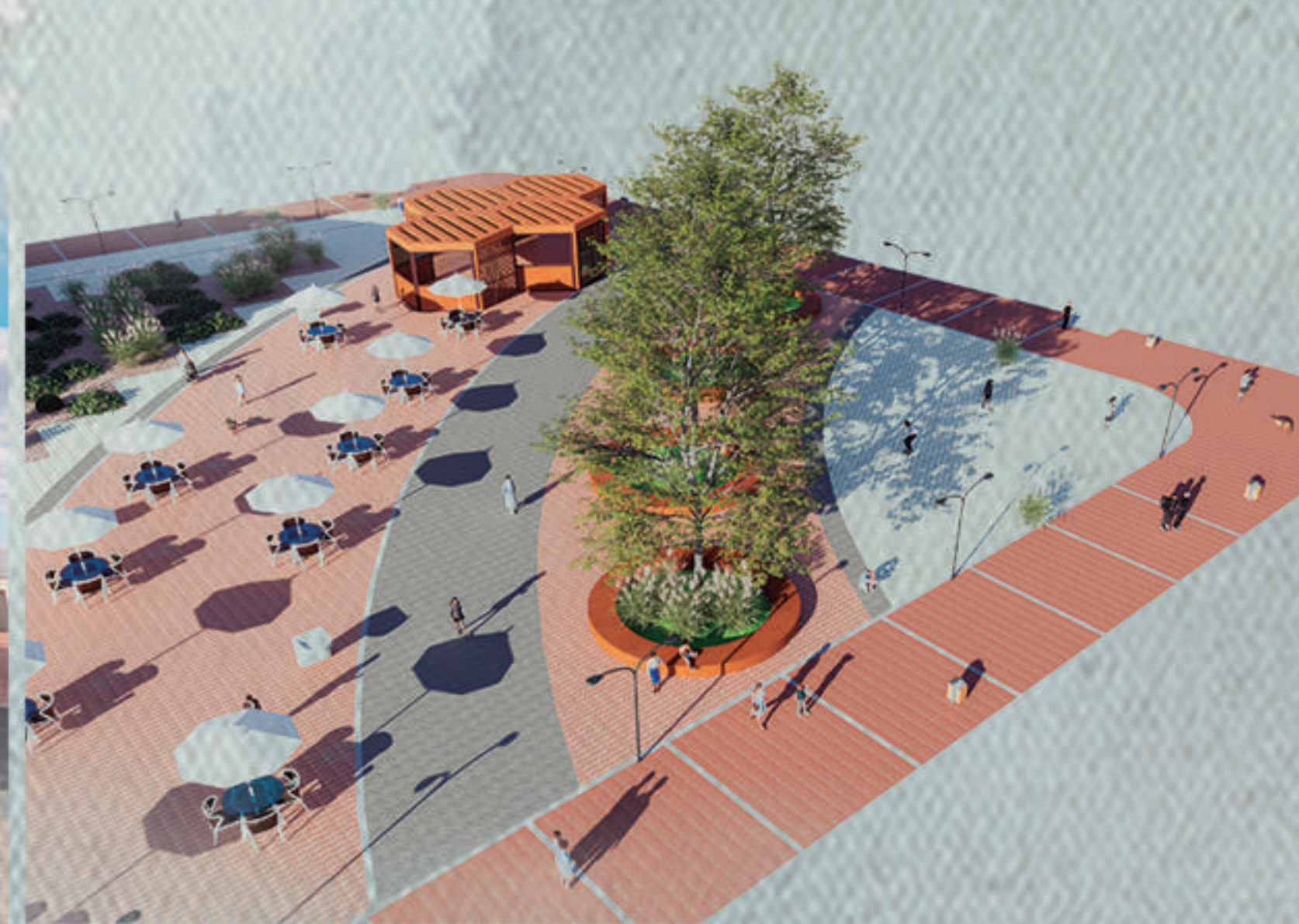
SECCIONES ESPACIO PÚBLICO



Fuente: Elaboración propia



Fuente: Elaboración propia



Fuente: Elaboración propia

PROPUESTA MÓDULOS

Módulos baños públicos y zona de lactancia



PLANTA PRIMER PISO
ESC. 114

Fuente: Elaboración propia



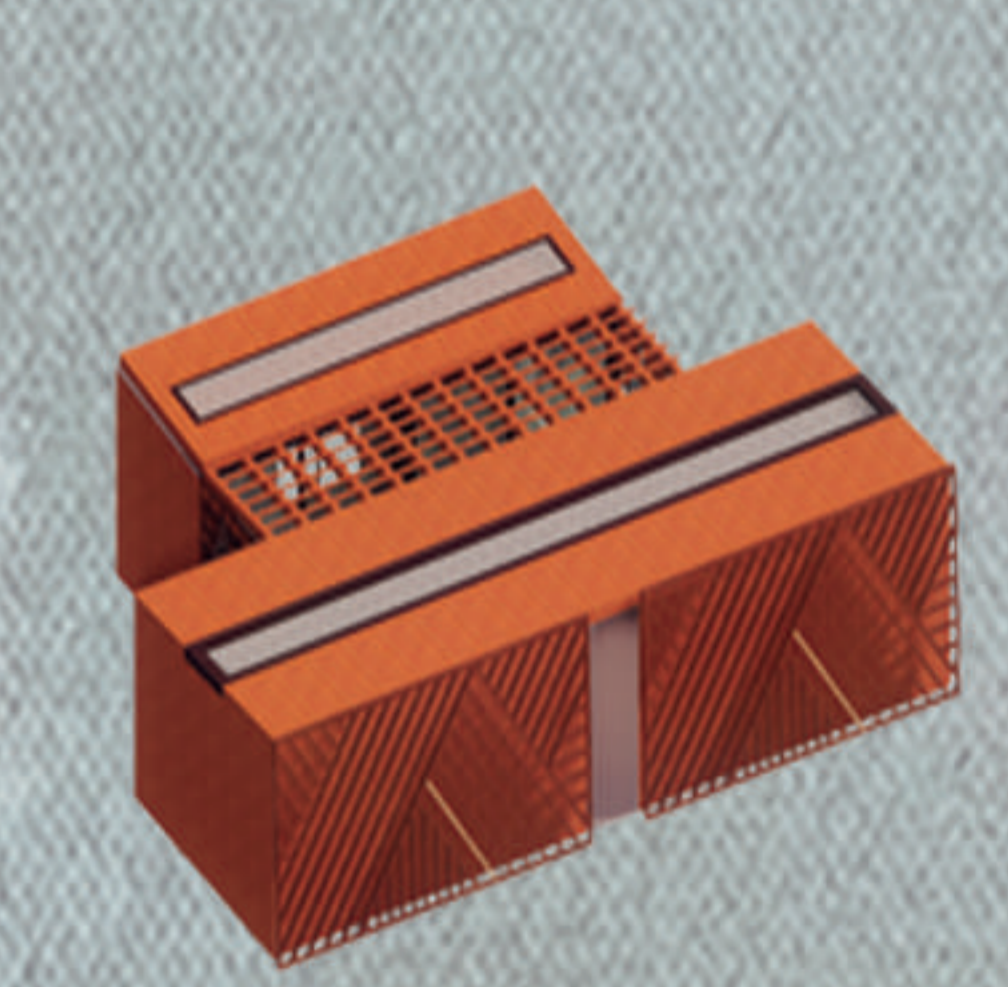
PLANTA CUBIERTAS
ESC. 115

Fuente: Elaboración propia



CORTE TRANSVERSAL
ESC. 116

Fuente: Elaboración propia



Fuente: Elaboración propia

Módulos baños públicos y zona de lactancia



PLANTA PRIMER PISO
ESC. 114

Fuente: Elaboración propia



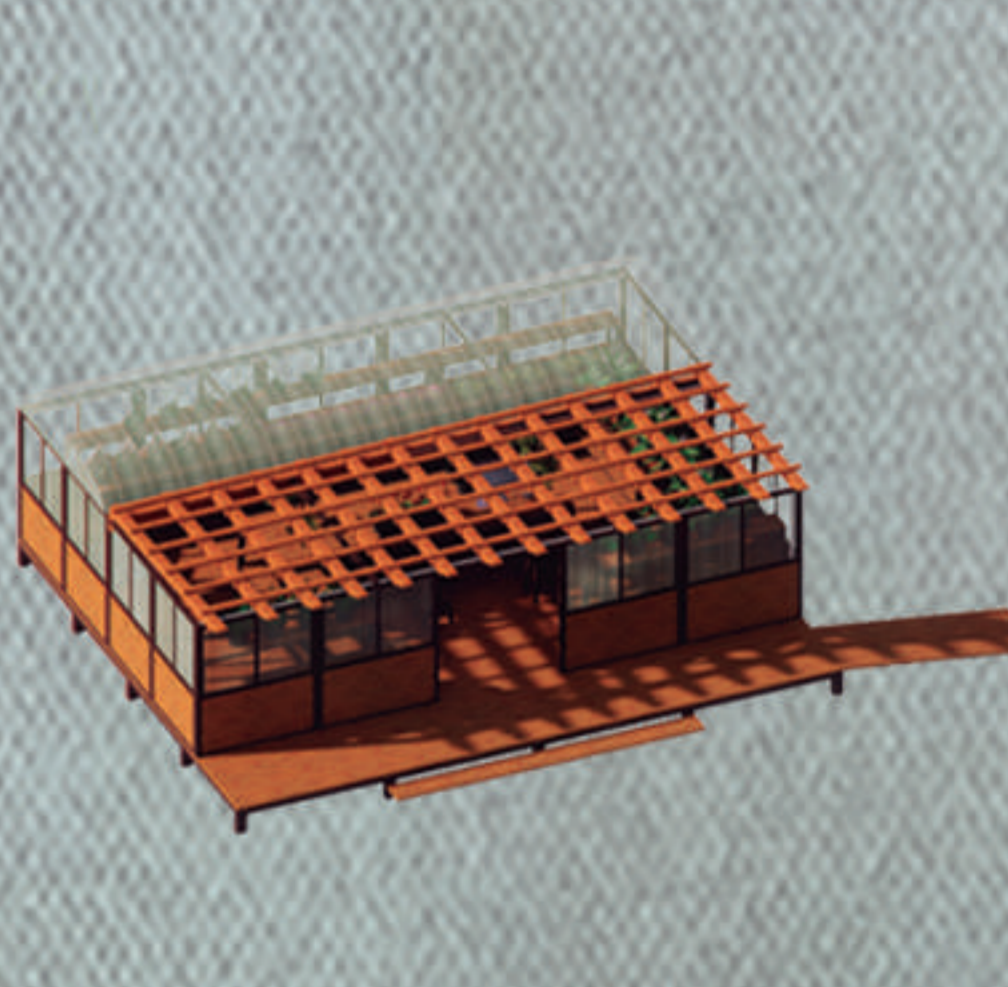
PLANTA CUBIERTAS
ESC. 115

Fuente: Elaboración propia



CORTE LONGITUDINAL
ESC. 113

Fuente: Elaboración propia



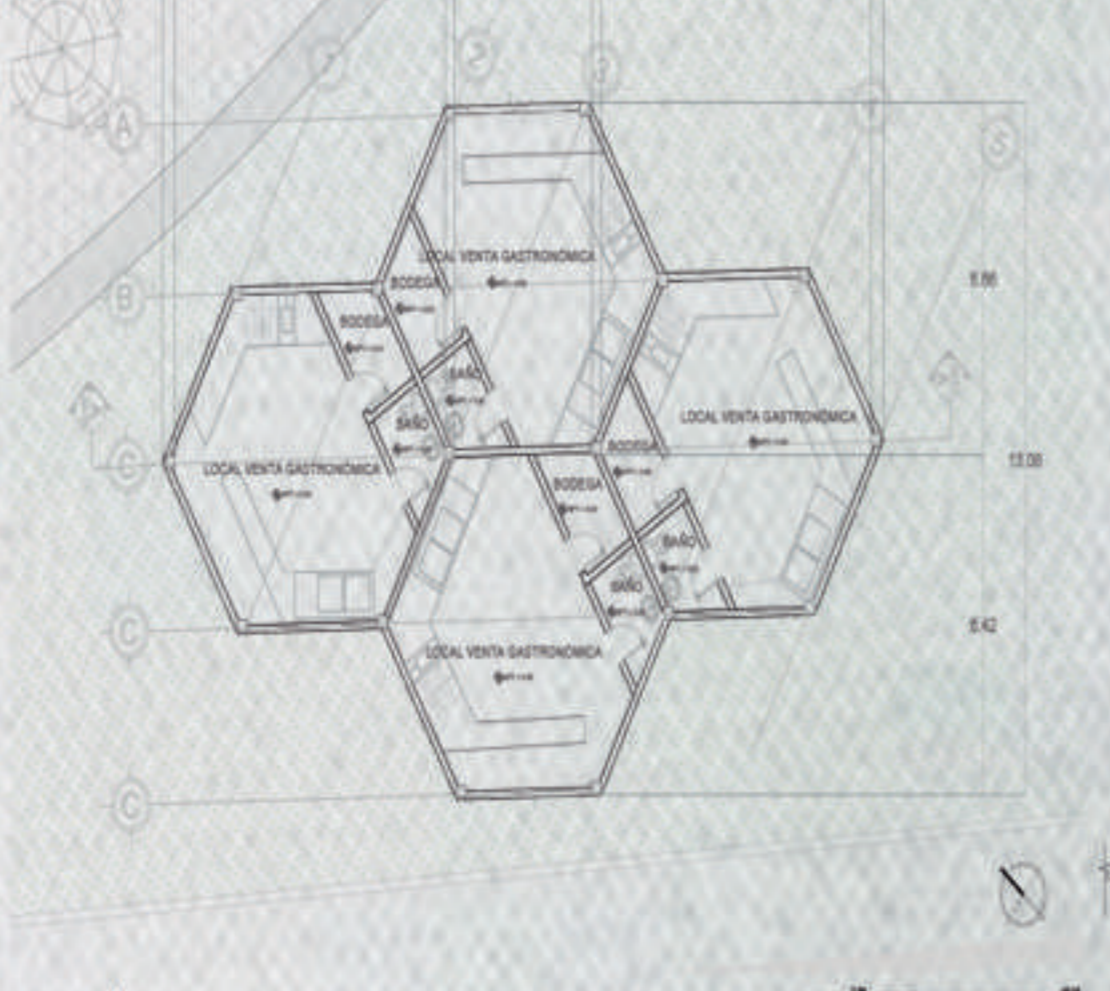
Fuente: Elaboración propia

Módulos de comercio



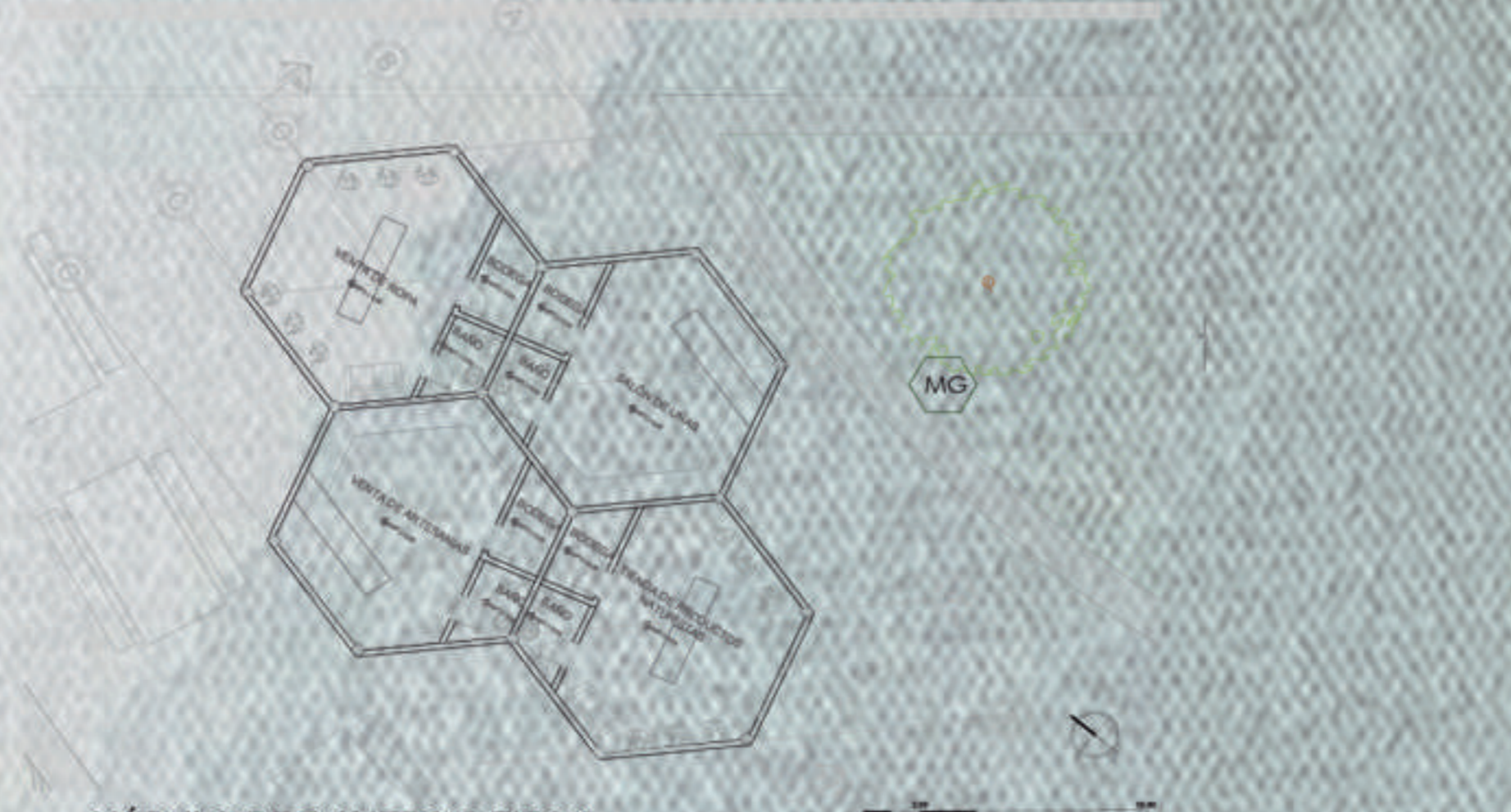
MÓDULO DE COMERCIO TIPO 1
ESC. 118

Fuente: Elaboración propia



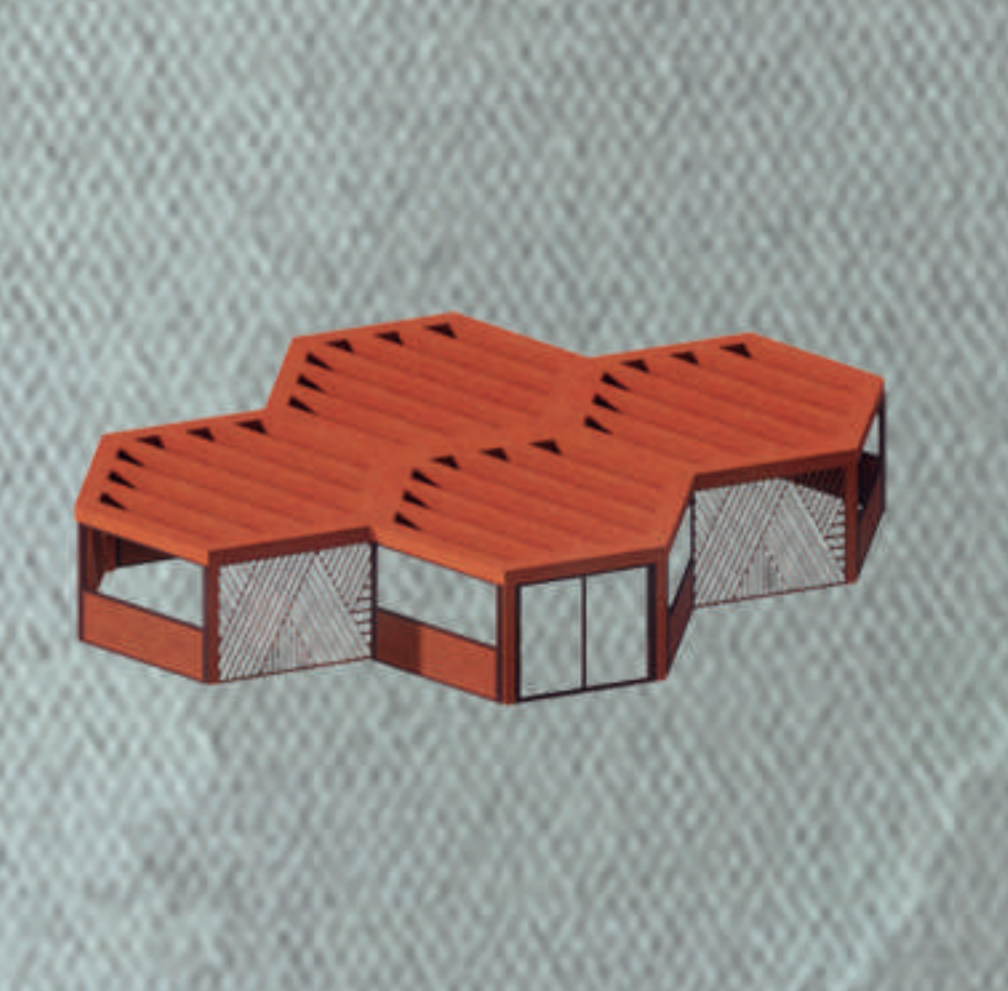
MÓDULO DE COMERCIO TIPO 3
ESC. 119

Fuente: Elaboración propia



MÓDULO DE COMERCIO TIPO 2
ESC. 118

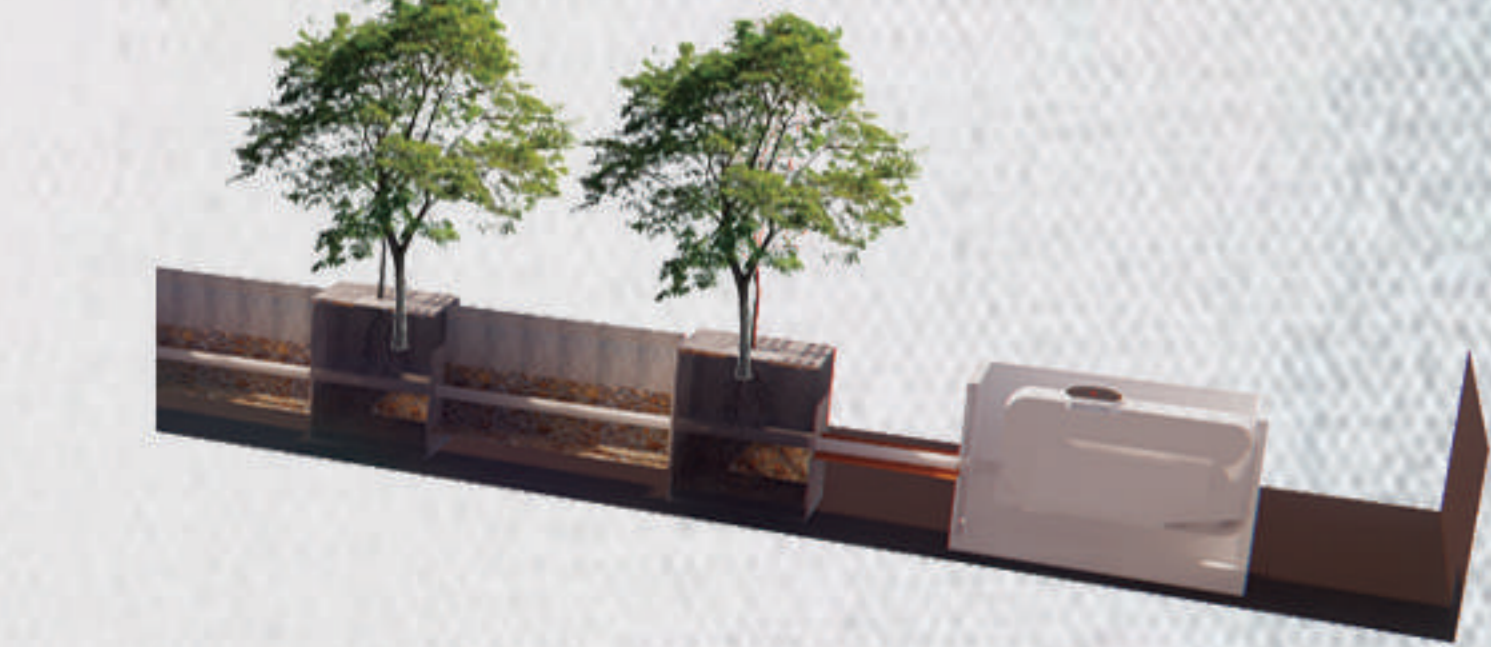
Fuente: Elaboración propia



Fuente: Elaboración propia

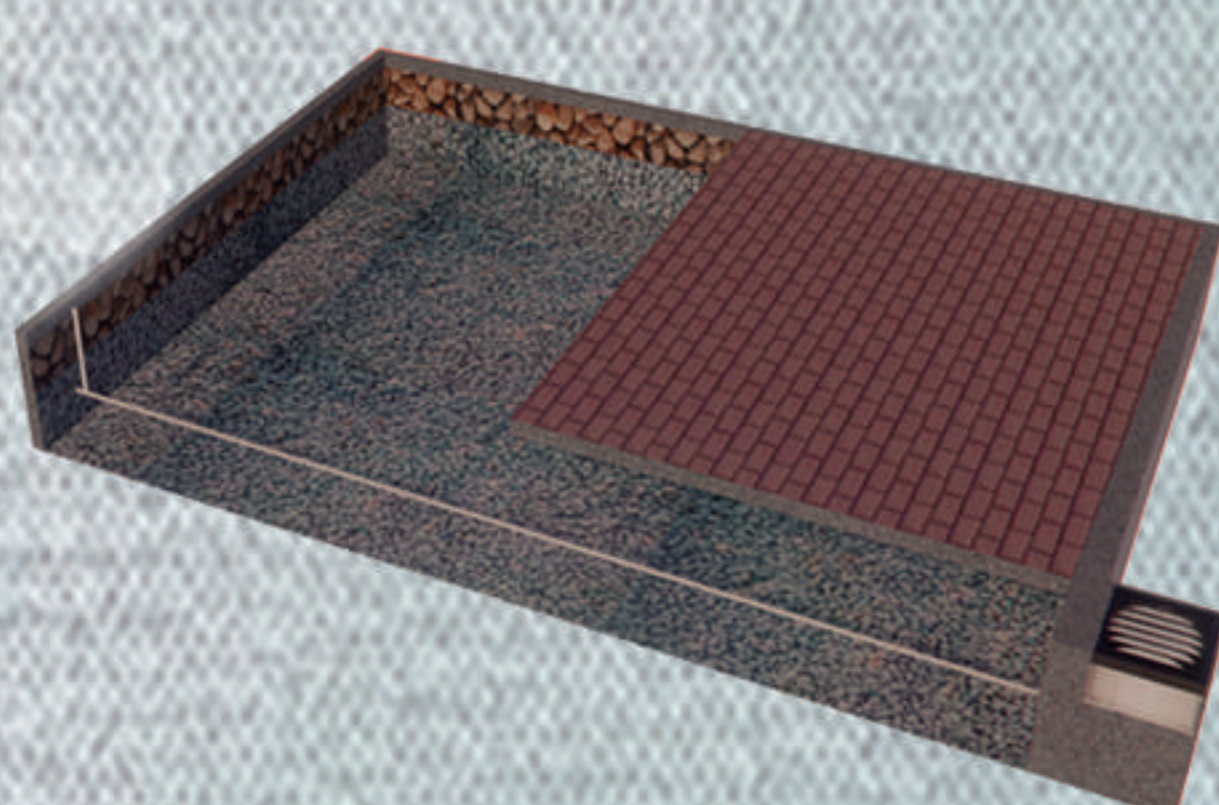
PROPUESTA SOSTENIBILIDAD

Tren de alcorques inundables



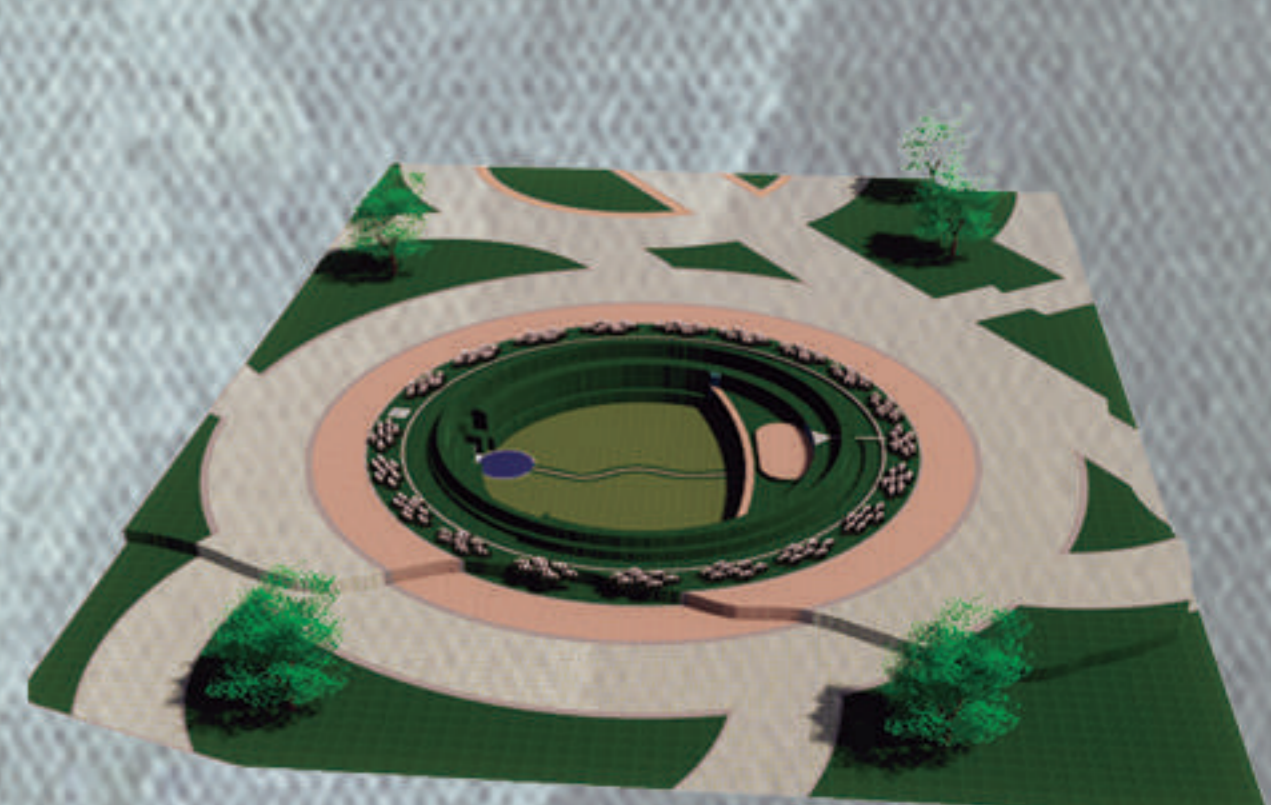
Fuente: Elaboración propia

Pavimento permeable

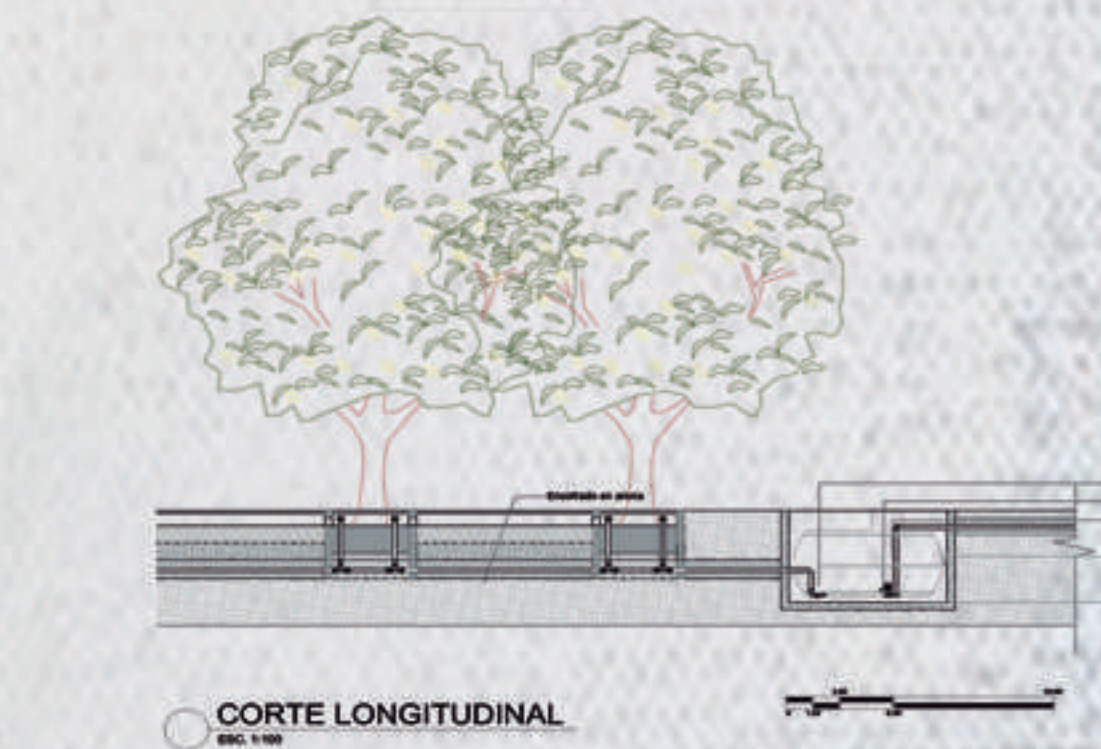


Fuente: Elaboración propia

Cuenca seca

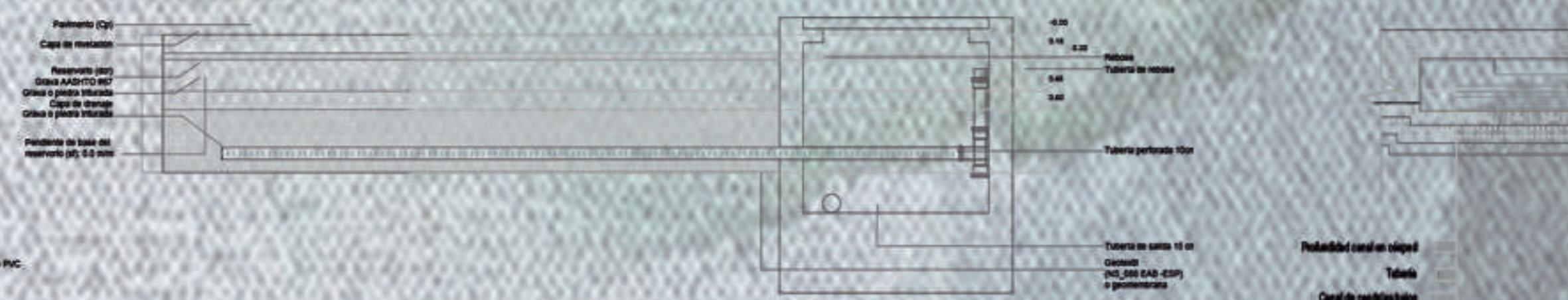


Fuente: Elaboración propia

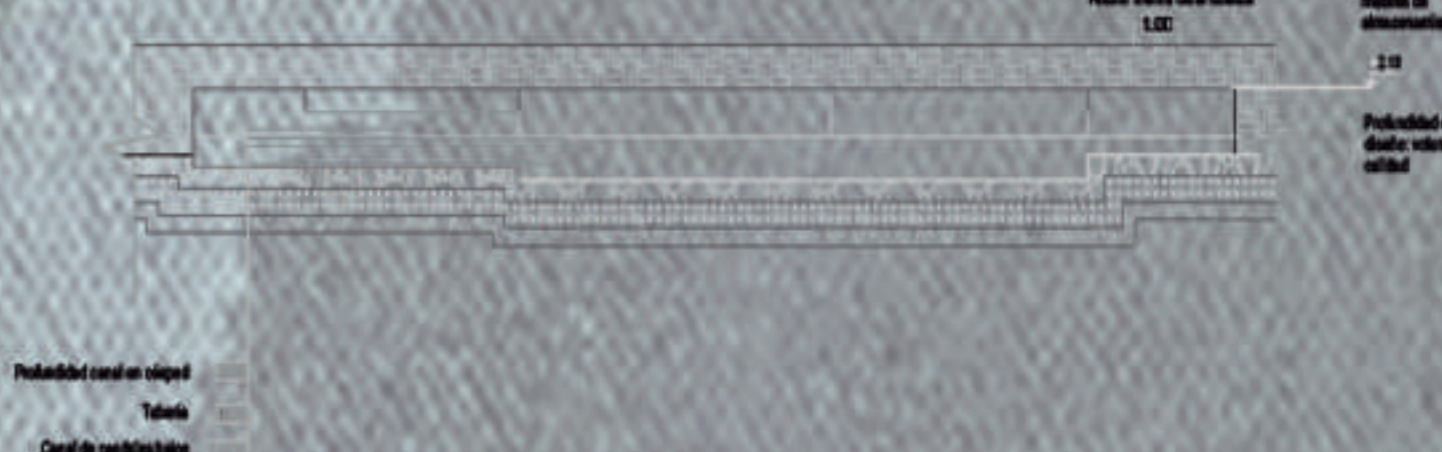


CORTE LONGITUDINAL
ESC. 117

Fuente: Elaboración propia



Fuente: Elaboración propia



Fuente: Elaboración propia