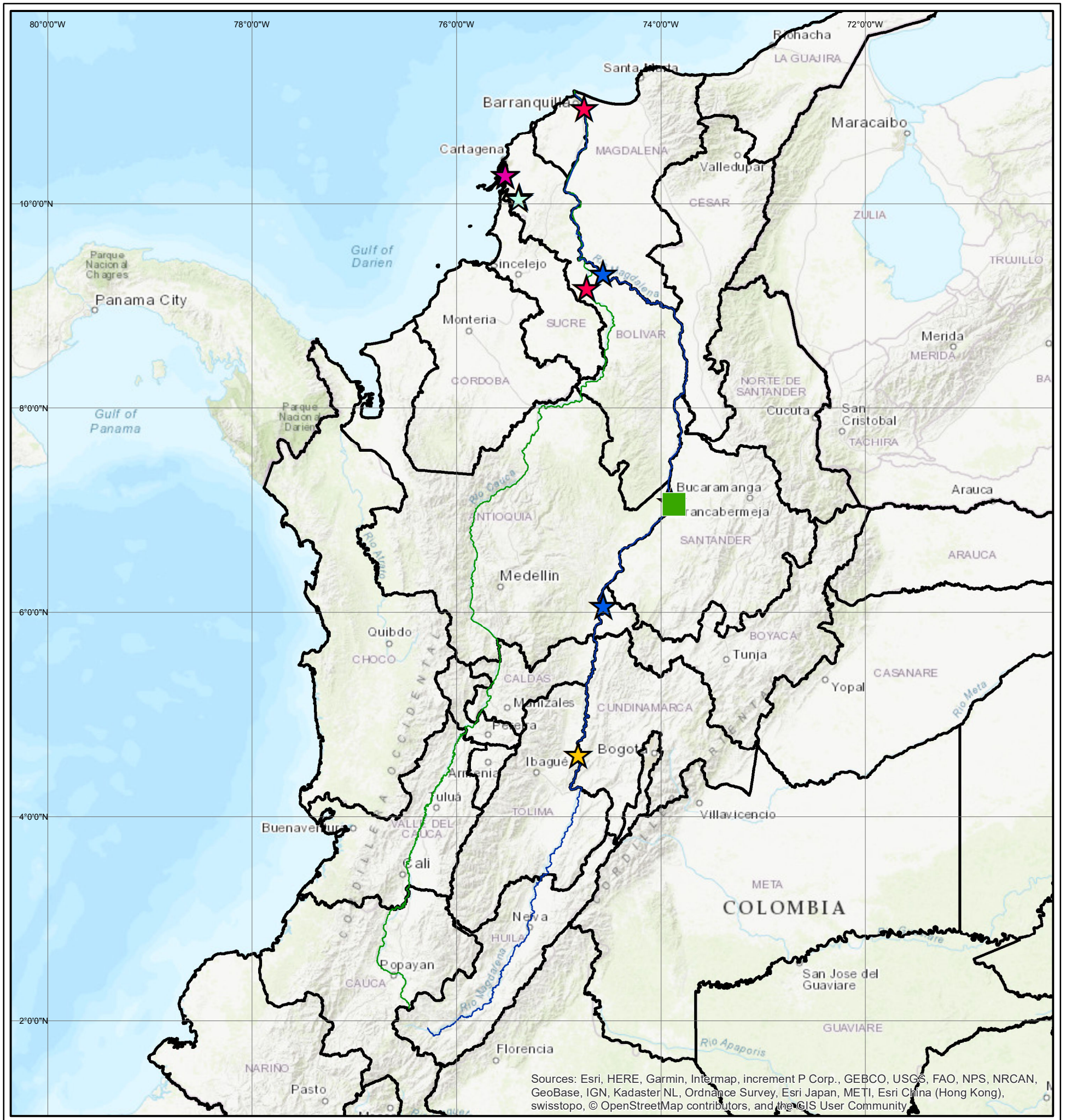


Cruces Sub Fluviales y Estaciones De Servicio Rios Cauca y Magdalena



0 45 90 180 270 360 Kilomentros
1 centimetro = 45 kilomentros



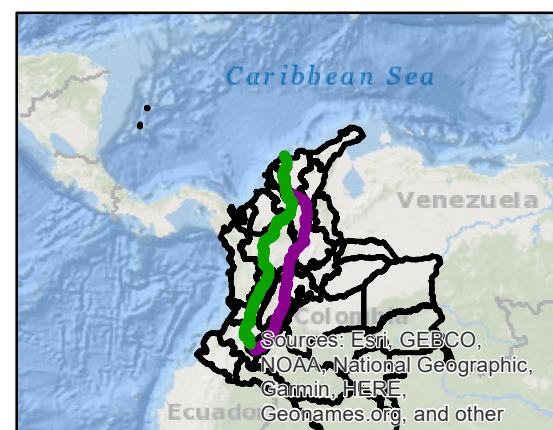
UNIVERSIDAD
La Gran Colombia



Ingeniería
Civil

Convenciones

	Estaciones de Servicio		2014
Año			2015
	2008		2017
	2013		Rio Magdalena
			Rio Cauca



Autores:
Fabian Visay Quintero Garzon
Karen Rincon Hernandez

Coordinate System: GCS WGS 1984
Datum: WGS 1984
Units: Degree