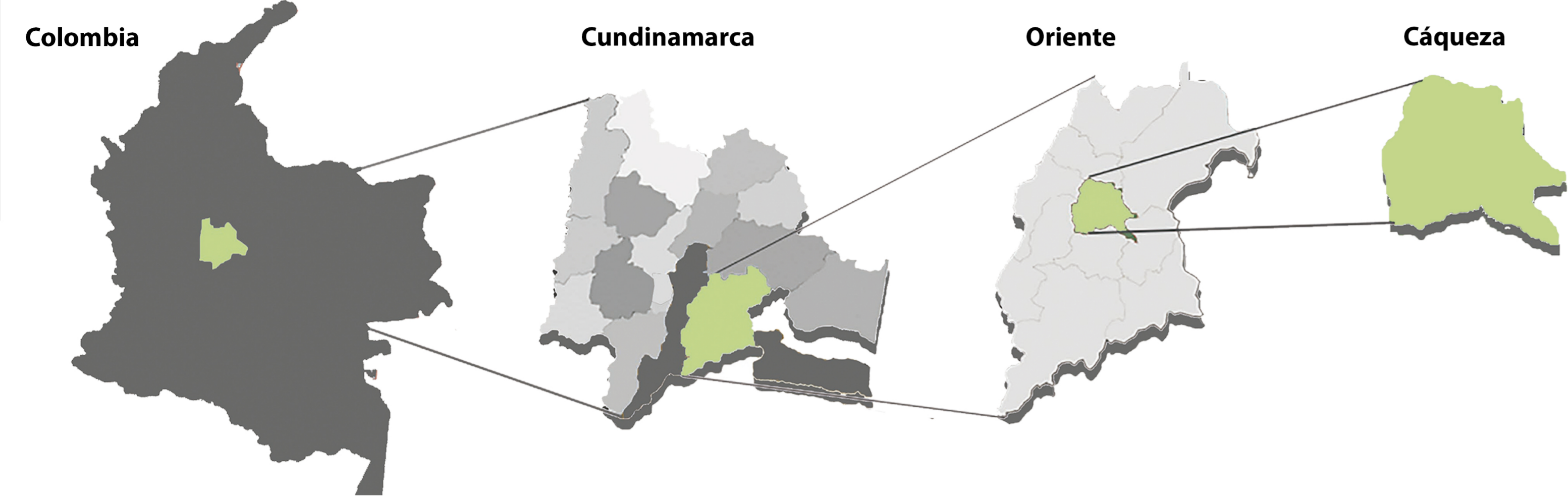


# ESTACIÓN BIMODAL ECOTURISTICA MONRUTA EN CÁQUEZA CUNDINAMARCA (una estrategia de reactivación municipal)

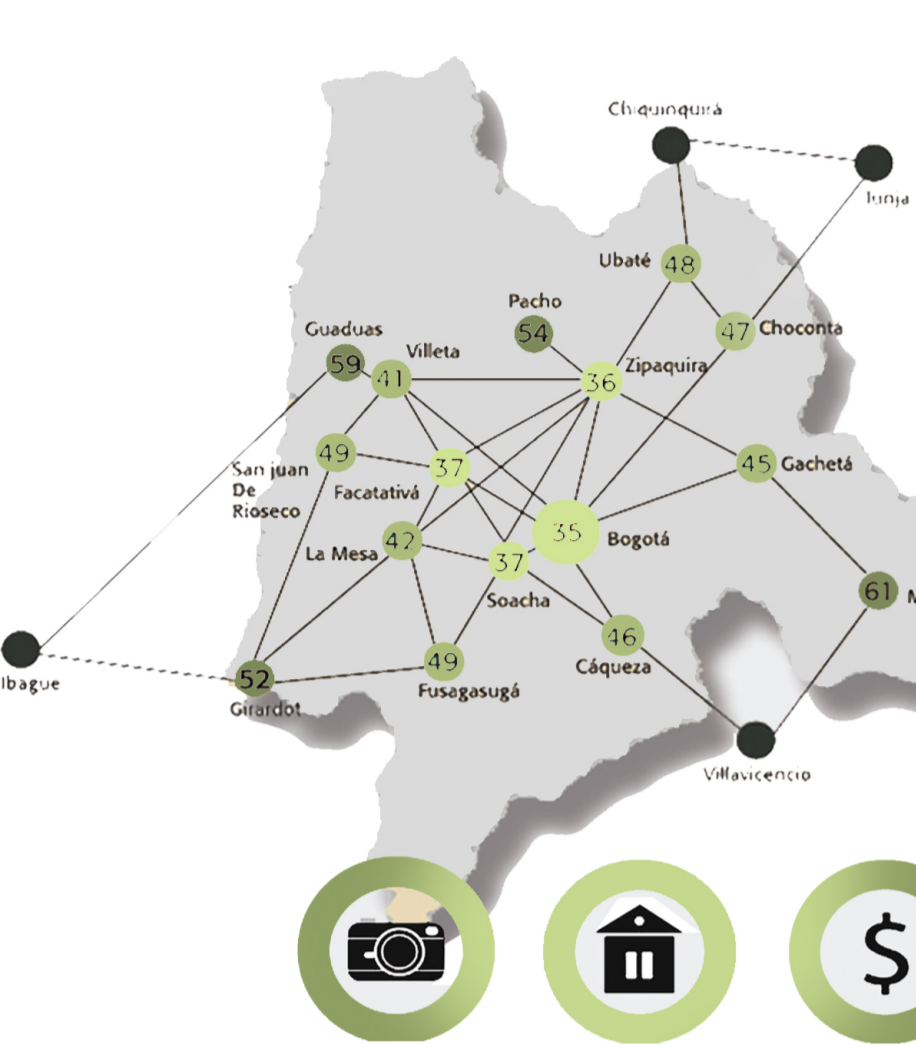
## DESARROLLO INVESTIGATIVO Y ANALISIS URBANO

### LOCALIZACIÓN GENERAL



### ANÁLISIS REGIÓN-CÁQUEZA

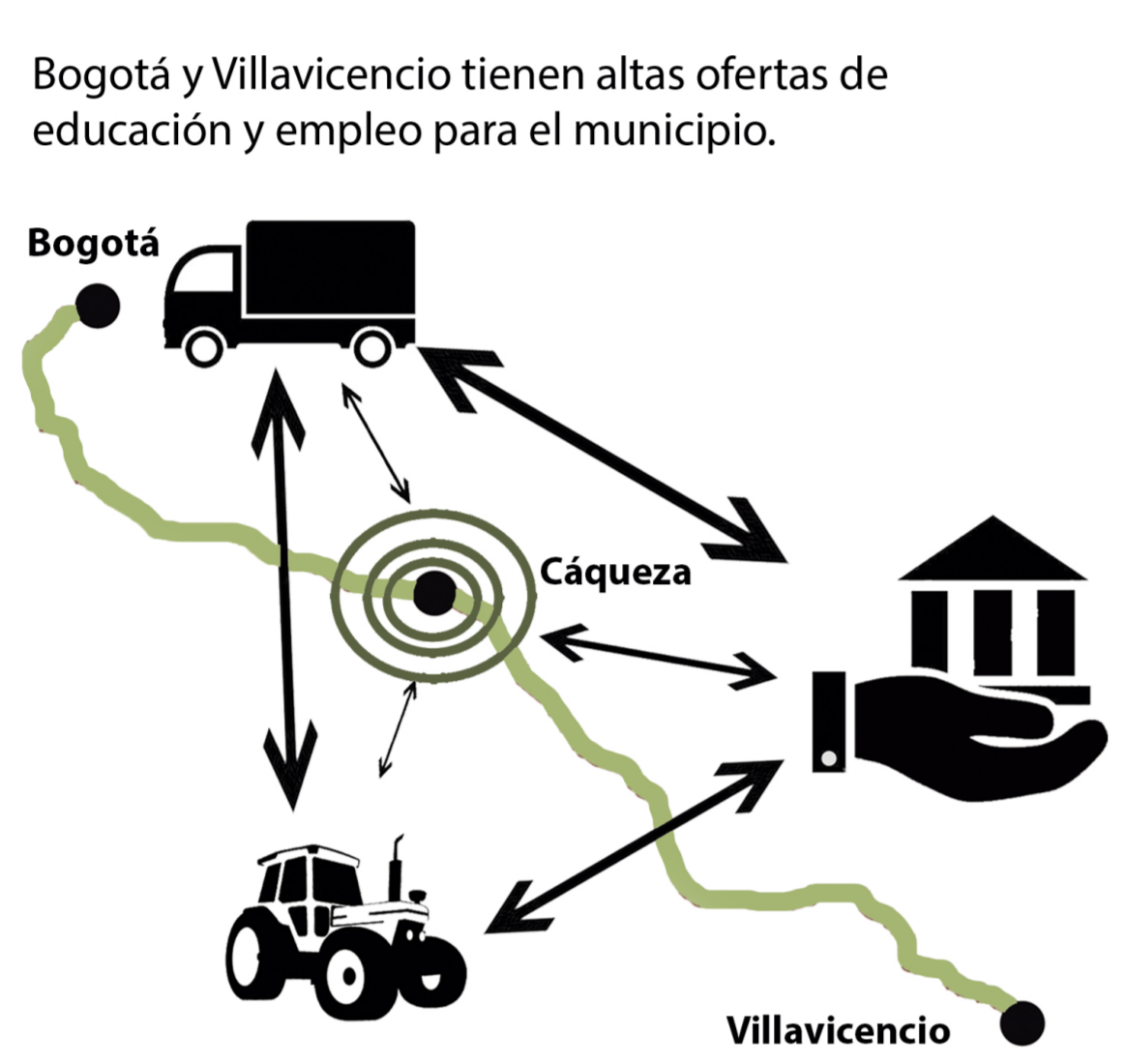
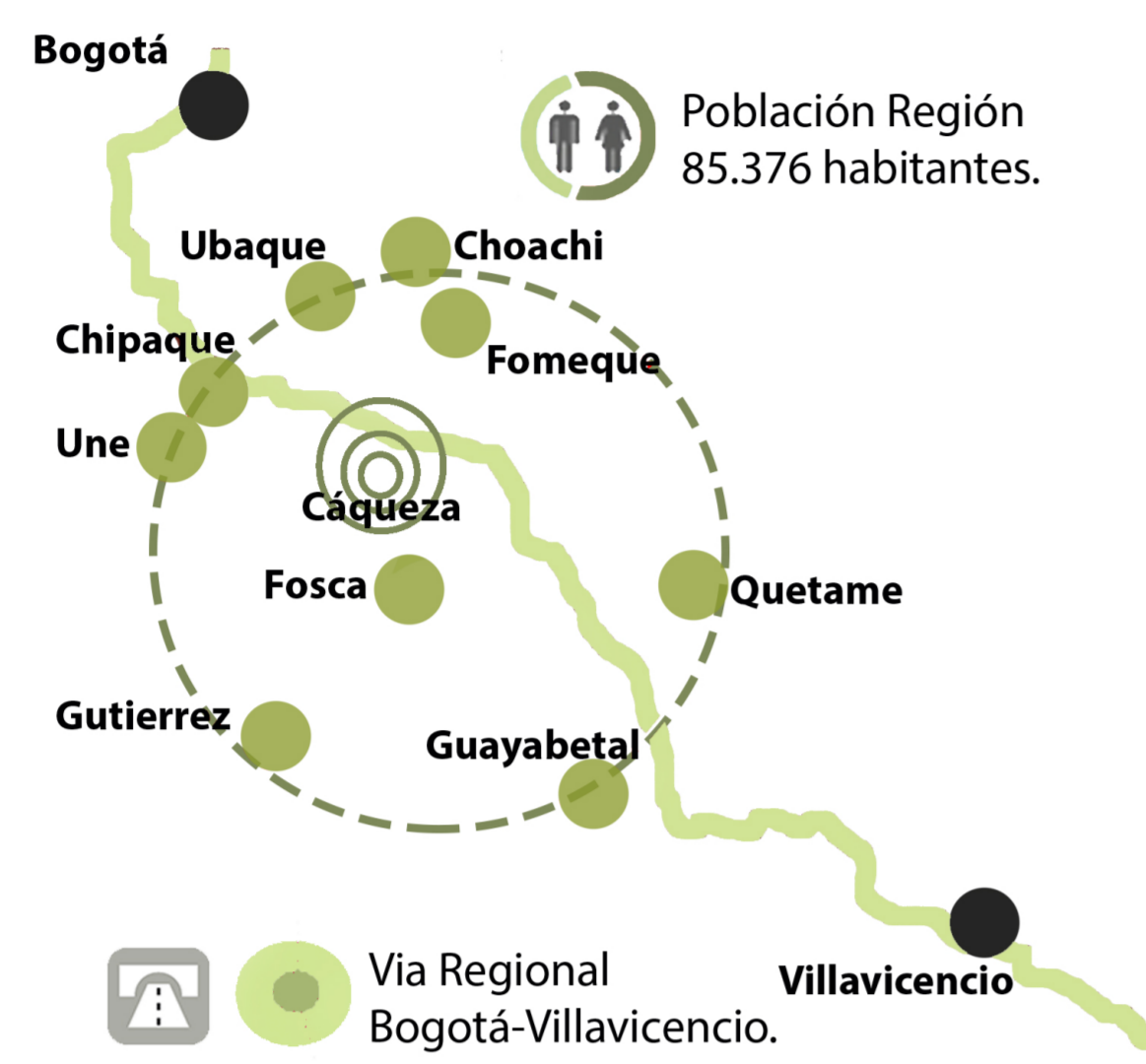
#### Cundinamarca



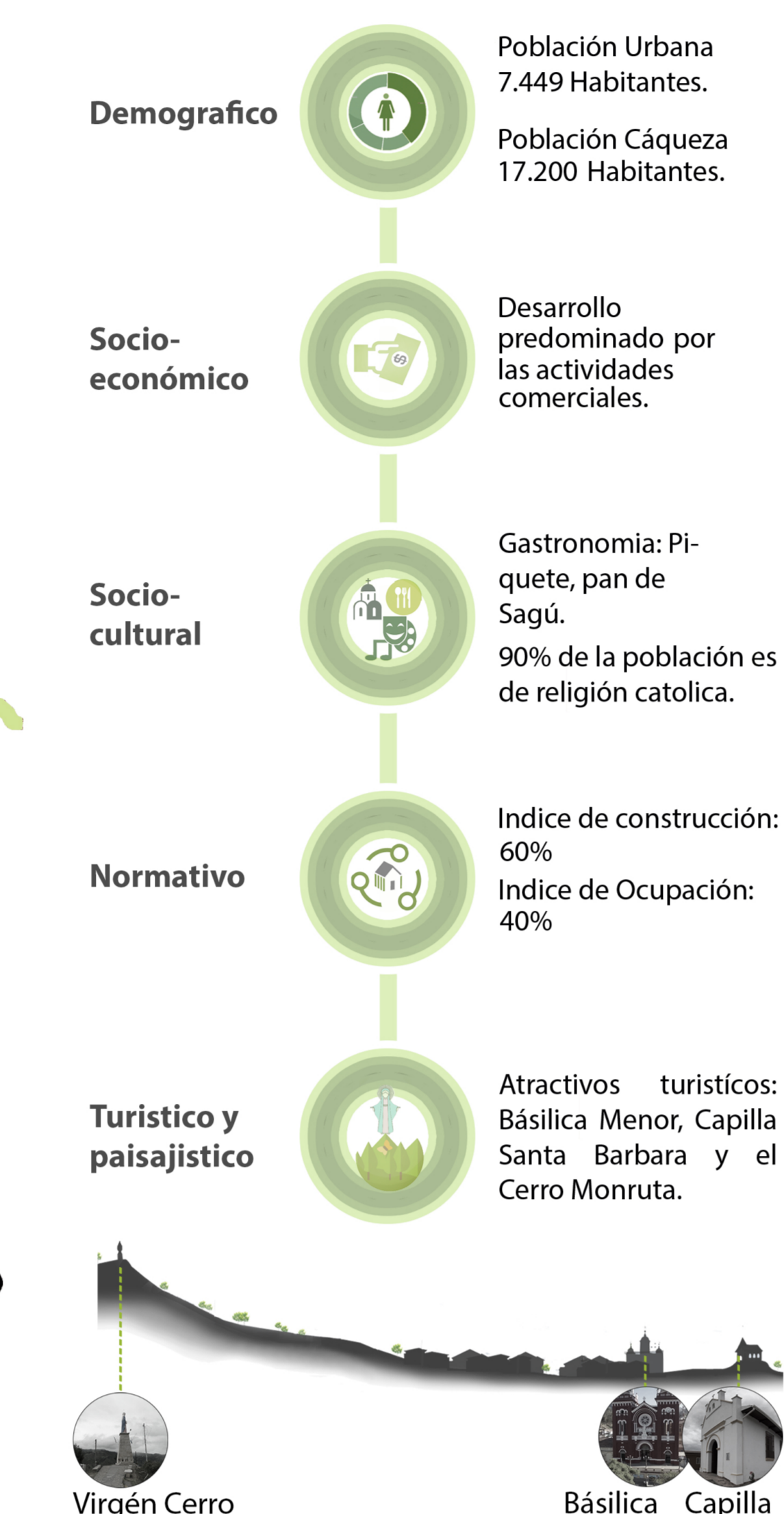
- Convenções**
- Departamento de Cundinamarca
  - Índice de integración rango bajo
  - Índice de integración rango medio
  - Índice de integración rango alto
  - Centro provincial

Cáqueza, posee un rango de integración medio lo cual ayuda a posar facultades de desarrollo urbano y ambiental para fortalecer la estrategia Cáqueza-Bogotá, Villavicencio y Región. Actividades económicas centradas en el turismo y la agricultura.

#### Influencia Bogotá-Región-Villavicencio



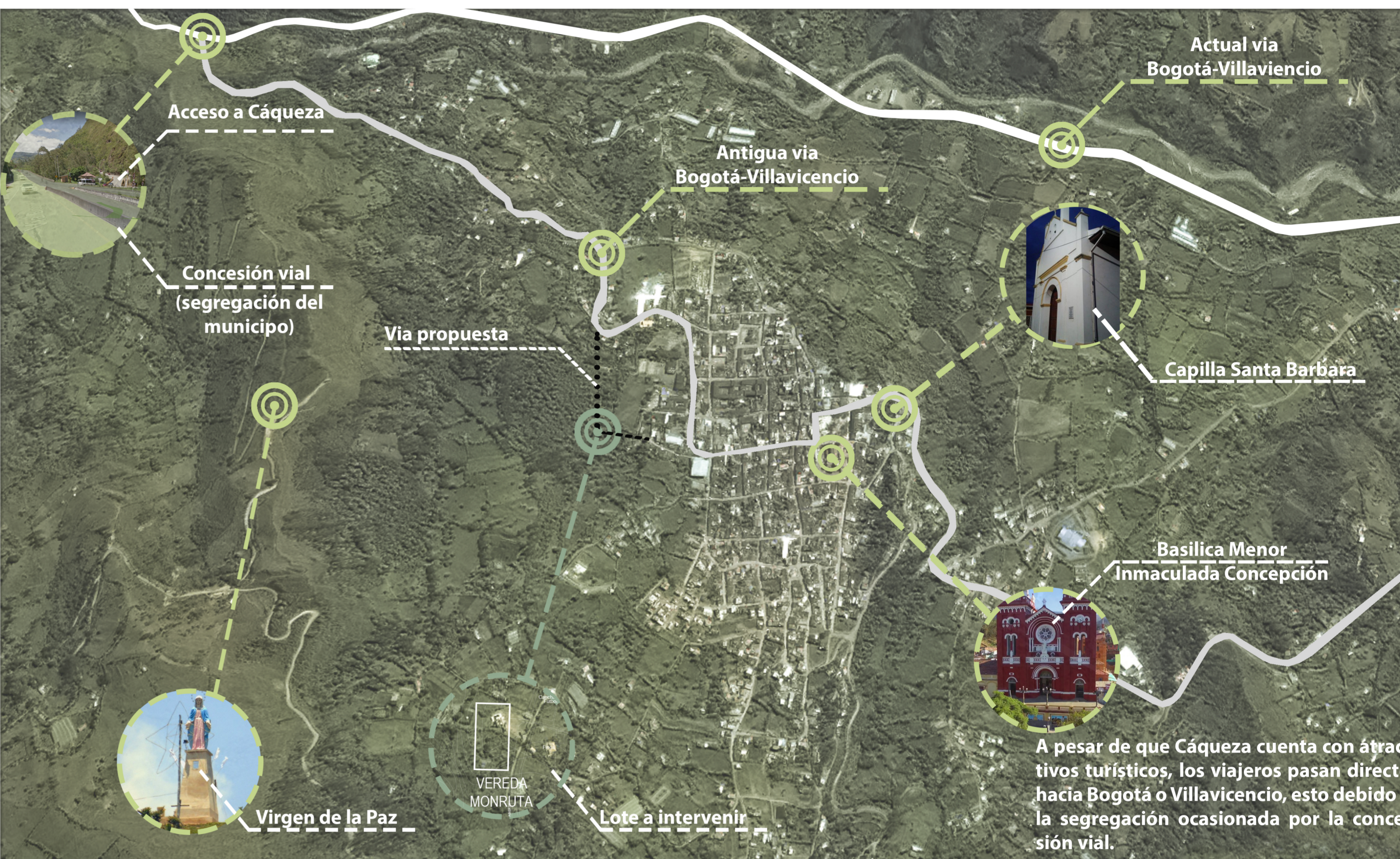
#### Análisis Cáqueza



### HISTORIA



### SEGREGACIÓN DEL MUNICIPIO A CAUSA DE LA CONCESIÓN VIAL



#### Una comunidad que vive la fé

Los caqueños, se caracterizan por llevar una vida completamente espiritual, en su mayoría profesan la fe católica. Por ello, a través de su parroquia se busca llevar a las 35 veredas y a la comunidad parroquial en Nuevo Rumbo.

#### HIPOTESIS

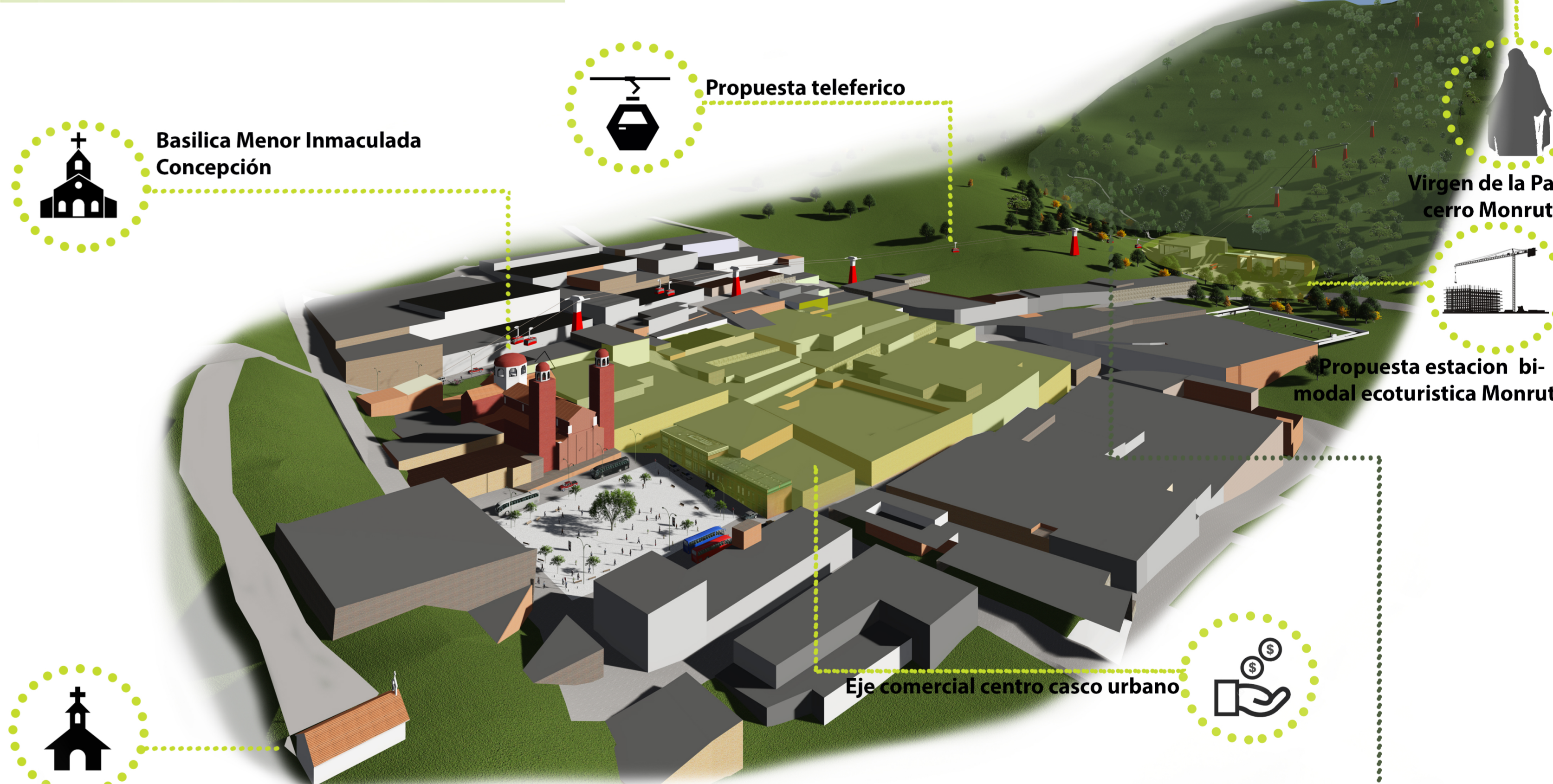
La Estación Bimodal Monruta, dará solución a la segregación y a la movilidad municipal, a través de los servicios que prestará, centralizando todo el transporte en un solo lugar, minimizará el tránsito, abordaje y descenso de pasajeros por las diferentes vías del municipio, logrando así una buena organización en la movilidad, mayor comodidad a los pasajeros tanto del municipio como turistas y control para los diferentes entes que rigen en el municipio. Adicional a ello, generará una mayor confianza para los comerciantes tanto del municipio, como de veredas y pueblos aledaños, puesto que en su mayoría los comerciantes viajan a la Capital del país a realizar sus diferentes compras y deben desplazarse a sus sitios de origen, por ende, la estación bimodal les permite, en un mismo lugar acceder a los otros medios de transporte y así tener un excelente regreso tanto para el usuario, como para la mercancía que transportan. Todo ello permite, que el municipio se organice y genere mayor afluencia de turistas, los cuales podrán disfrutar del ecoturismo que brinda Cáqueza, como es la visita al cerro de Monruta, mediante el uso del teleférico, logrando así una reactivación de la economía y la cultura del municipio.

#### MARCO CONCEPTUAL

**ECOTURISMO:** Actividad turística que se desarrolla sin alterar ni afectar el medio ambiente.

**BIMODALIDAD:** permite el transbordo eficiente en los diferentes medios de transporte (buses interurbanos, buses intermunicipales, taxis y teleférico).

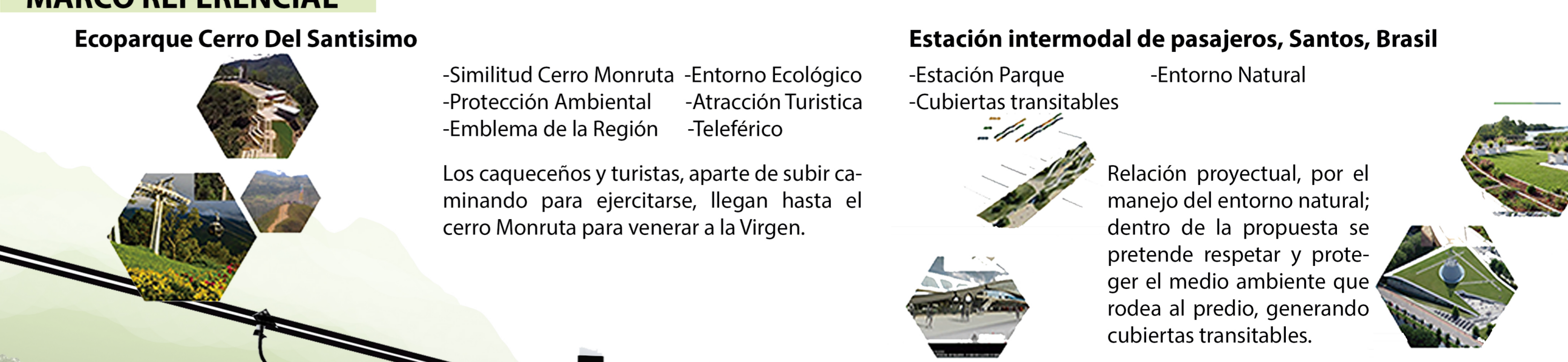
#### PROPUESTA IMPLANTACIÓN URBANA



#### MARCO TEORICO



#### MARCO REFERENCIAL



### PROBLEMÁTICA

Segregación municipal, debido a la falta de planeación territorial e ineficiencia del transporte, disminuyendo además la actividad turística.

### PROBLEMAS

- Alto nivel de desaprovechamiento turístico.
- Baja actividad turística en el municipio.
- Alto nivel de conflicto vial.
- Carencia de zonas verdes.

### JUSTIFICACIÓN

Sector transporte, ocupa el tercer lugar en la economía del municipio y de las 519 empresas que conforman el sector (de las cuales el 57% son sociedades comerciales y el 43% pertenecen al sector cooperativo) acceden al mercado a través de un permiso de operación que concede el Ministerio de Transporte para prestar el servicio.

Alta movilidad de pasajeros hacia la capital del país, Villavicencio y municipios vecinos.



#### Estadística población flotante: Fines de semana

Entre 600 - 800 personas aprox. en invierno.  
2000 personas aprox. en verano.

Semanas santa: 5000 personas aprox. Según la Universidad Colegio Mayor de Cundinamarca 2017.

#### OBJETIVO GENERAL

Reactivar las dinámicas territoriales a través de un equipamiento que, como detonante urbano, potencialice el turismo ecológico y reordene el transporte ligero.

4. Desarrollar diseños arquitectónicos y urbanísticos.

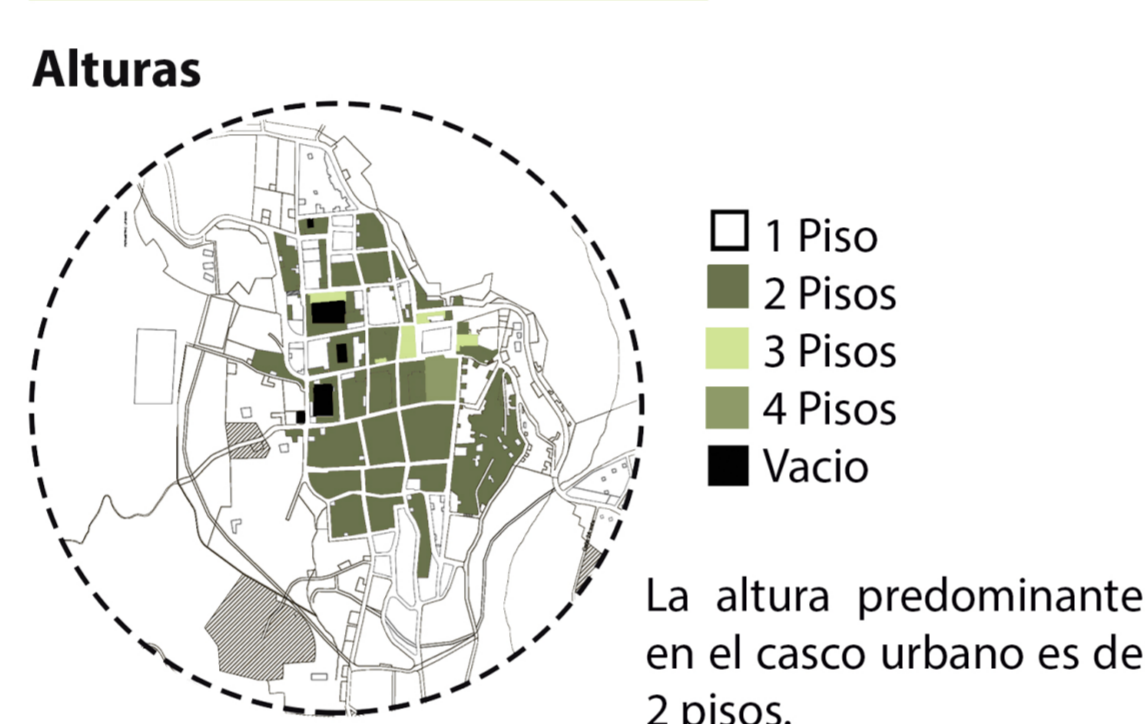
1. Mejorar la movilidad municipal y el bienestar de los usuarios y las empresas de transporte público.

5. Diseñar por medio de la topografía operativa espacios y formas armónicas, generando a su vez recorridos en el entorno inmediato.

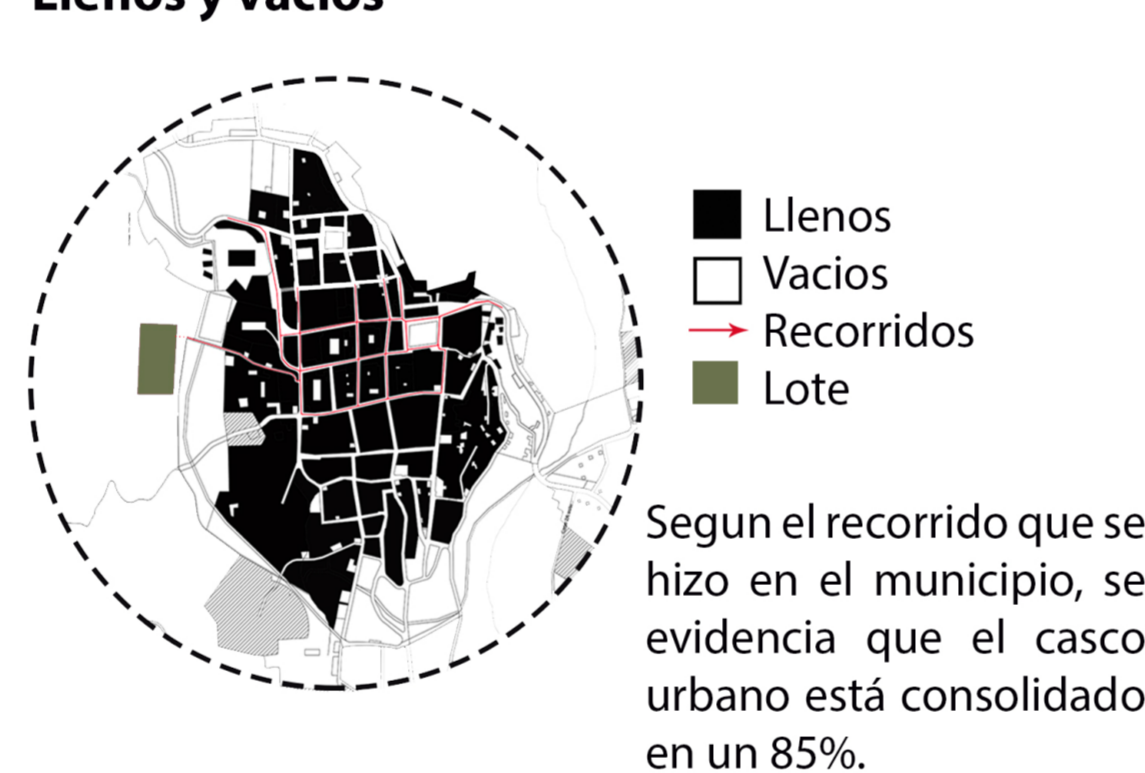
3. Evitar el impacto y deterioro del centro de Cáqueza a través de la organización de la movilidad y la entrada del transporte al municipio por medio de vías alternas.

2. Realizar un equipamiento en el municipio de Cáqueza Cundinamarca, con el fin de optimizar la actividad turística, aprovechando los potenciales culturales.

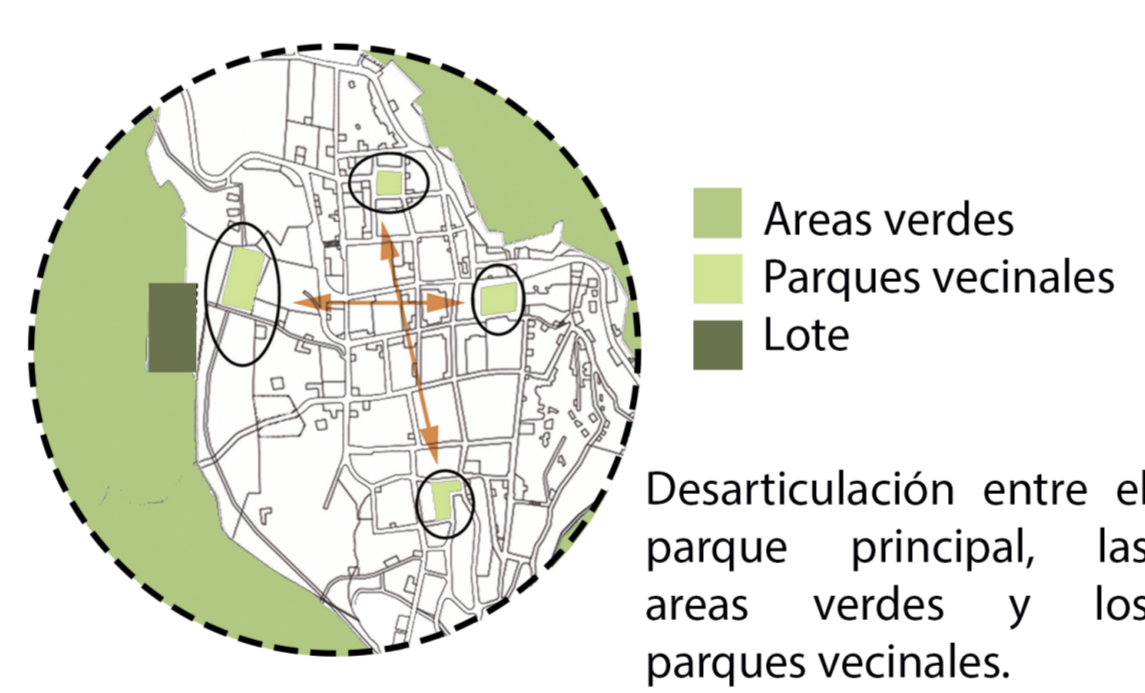
### ANÁLISIS DEL LUGAR



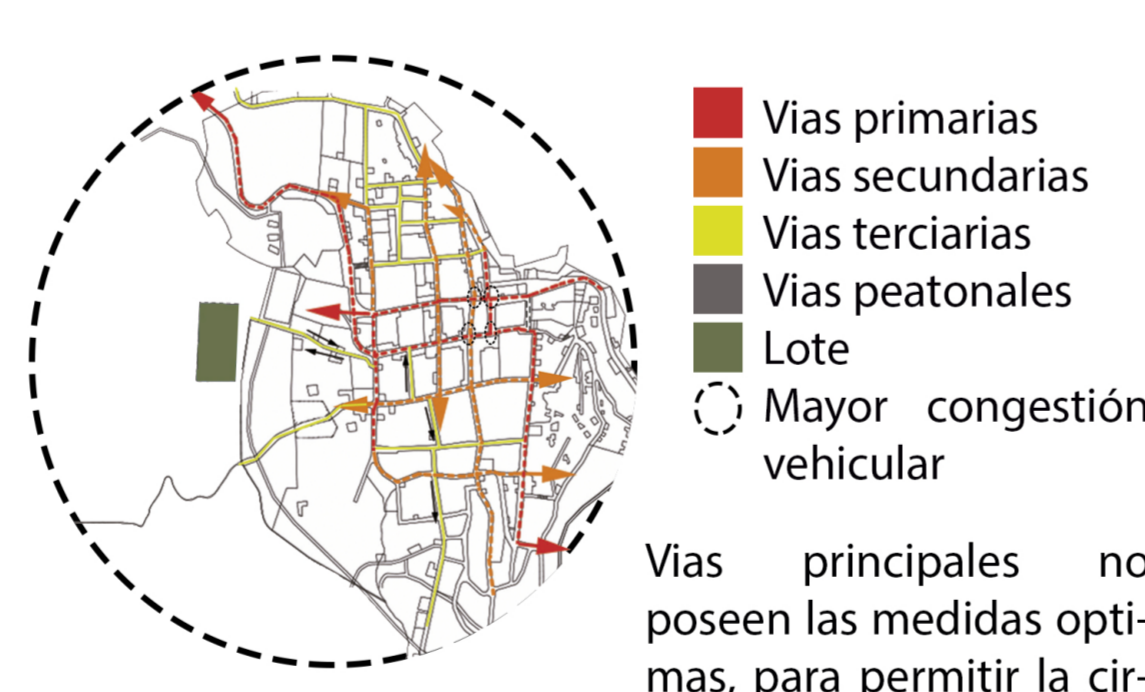
#### Llenos y vacíos



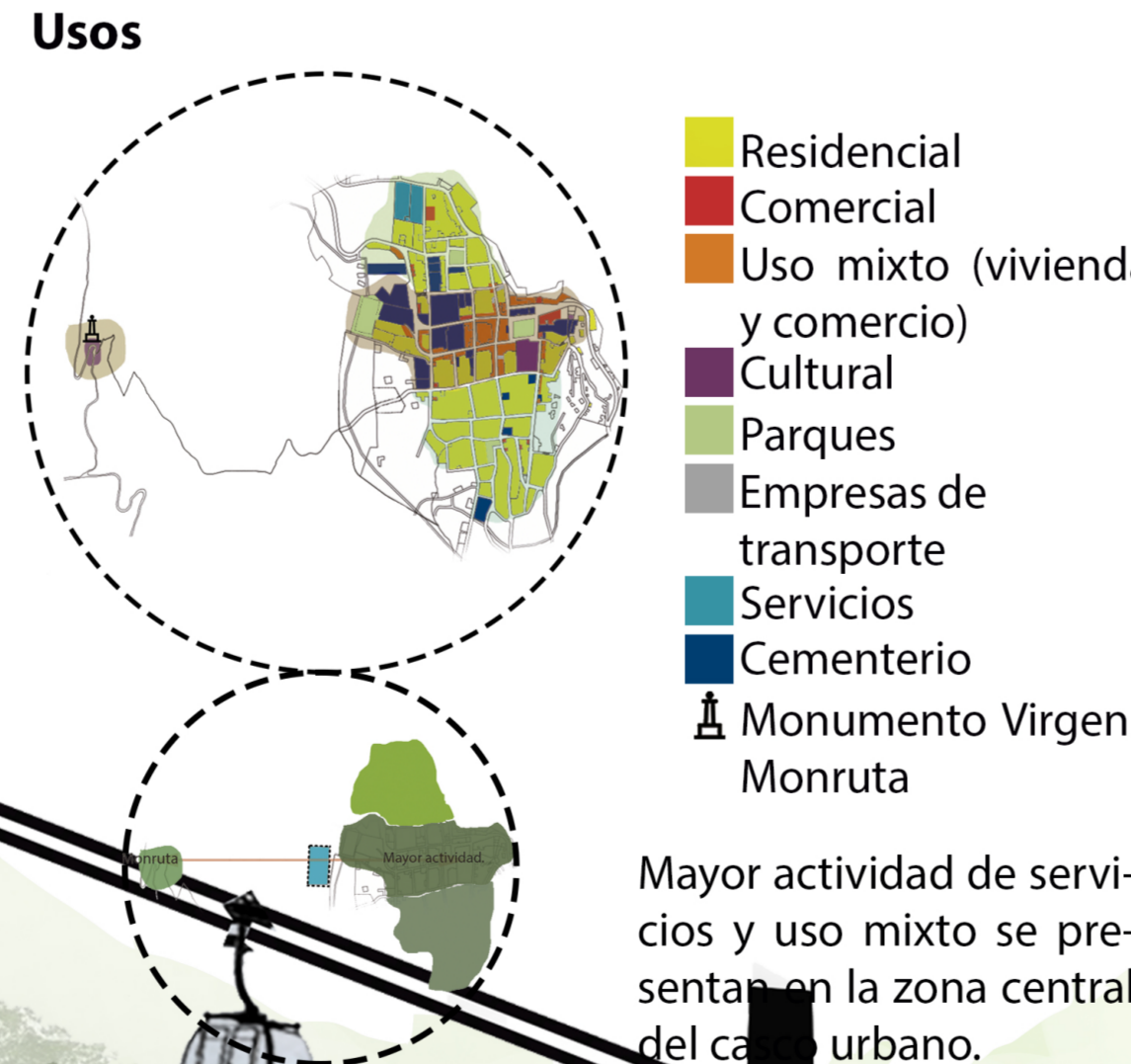
#### Estructura ecológica



#### Sistema vial



#### Usos



### BIBLIOGRAFIA:

- Esquema de ordenamiento territorial. Recuperado de: [http://cdim.esap.edu.co/BancoMedios/Documentos%20PDF/c%3%A1queza%20formulaci%C3%B3n\\_parte\\_1%20pbot.pdf](http://cdim.esap.edu.co/BancoMedios/Documentos%20PDF/c%3%A1queza%20formulaci%C3%B3n_parte_1%20pbot.pdf)
- Fotografías Cáqueza casco urbano: Fuente propia e imágenes google.
- Información general del municipio, tomado de: Pagina web alcaldía municipal de Cáqueza. Recuperado de: <http://www.caqueza-cundinamarca.gov.co/index.shtml>
- Infografías e iconos: Fuente imágenes google.
- Paisajes artificiales: Arquitectura, urbanismo y paisaje contemporáneos en Holanda. G.Gil. (s.f).
- Todo o que vocé precisa saber sobre topografía operativa. S.Tagliani. (2017). Recuperado de: <https://blogdaarquitectura.com/tudo-o-que-voce-precisa-saber-sobre-topografia-operativa/>