

A10 PLANTA SÓTANO CAMERINOS
ESCALA 1:300

A11 PLANTA PRIMER PISO TEATRO METROPOLITANO - SALA DE CONCIERTOS
ESCALA 1:300

ZONIFICACION

Color Verde	Sector Social
Color Azul	Sector Administrativo y Privado
Color Naranja	Cultural Exposición
Color Rojo	Sala de Conciertos
Color Verde Claro	Sector Recreativo
Color Verde Oscuro	Sector de servicios
Color Púrpura	Punto Fijo

TALLER X

**NODO ARTICULADOR
DEL SIMON BOLIVAR
CENTRO CIVICO**

CONVENCIONES.

- Indicador del norte
- Indicador de corte
- Indicador de alzado
- Indicador de fachada
- Indicador de ojo
- Nomenclatura del plano
- Indicador de detalle
- Nivel en planta
- Nivel en corte alzado

PROFESOR:
ARQ. MARIO GUTIERREZ

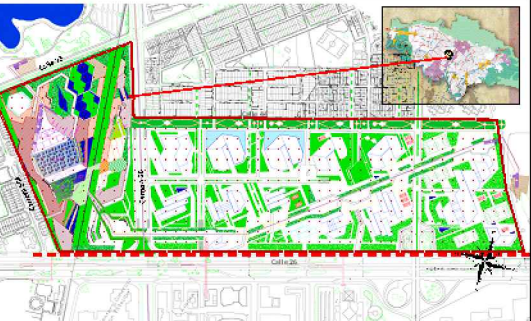
ESTUDIANTES:
KATHERIN MARTINEZ
CINDY VERGARA

CODIGO: 20009 | 1381
CODIGO: 20009 | 1327

CONTIENE:
PLANTA PRIMER PISO TEATRO METROPOLITANO -SALA DE CONCIERTOS.

OBSERVACIONES

LOCALIZACION:
BOGOTÁ D.C.
LOCALIDAD 13 TEUSAQUILLO
BARRIO EL SALITRE
CARRERA 60 N. 44B- 21



ESCALA:
1:300

FECHA:
03_06_2014

ARCHIVO:
A 1.0 PLANTA SOTANO CAMERINOS
A 1.1 PLANTA PRIMER PISO TEATRO METROPOLITANO - CONCIERTOS.

FIRMA ARQUITECTO

REVISION: PLANO N°: **A10** FUNCION N°: 014
EC: 035

CUADRO DE AREAS

Sala Privada	177 m ²
Cameros 1	23 m ² x 2
Cameros 2	22 m ² x 2
Duchas y Vertieres	32 m ² x 2
Baños	3 m ² x 4
Salas de estar	23 m ² x 2
Bodegas de Ropa y Accesorios	30 m ² x 2
Control General del Evento	191 m ²
Maquinas Elevadoras de Tanma	39 m ² x 2
TOTAL SOTANO CAMERINO	695 m ²

CUADRO DE AREAS

Vestibulo Acceso 3	654 m ²
Vestibulo Acceso 5	200 m ²
Vestibulo Acceso 6 y 7	300 m ²
Vestibulo Acceso 9	446 m ²
Sala Interactiva Historias	327 m ²
Sala Interactiva Mundo Abierto	160 m ²
Sala Interactiva Fisica Viva	373 m ²
Sala de Conciertos	7500 m ²
Sala de Exposicion 2 Acceso 9	345 m ²
Confitena	70 m ²
Comidas	604m ² x 2
Sala Privada	177m ² x 2
Bodega	510m ² x 2
Baños Punto Fijo	125 m ²
Baños A	300m ² x 2
Baños B	120m ² x 2
TOTAL PRIMER PISO	13745 m ²