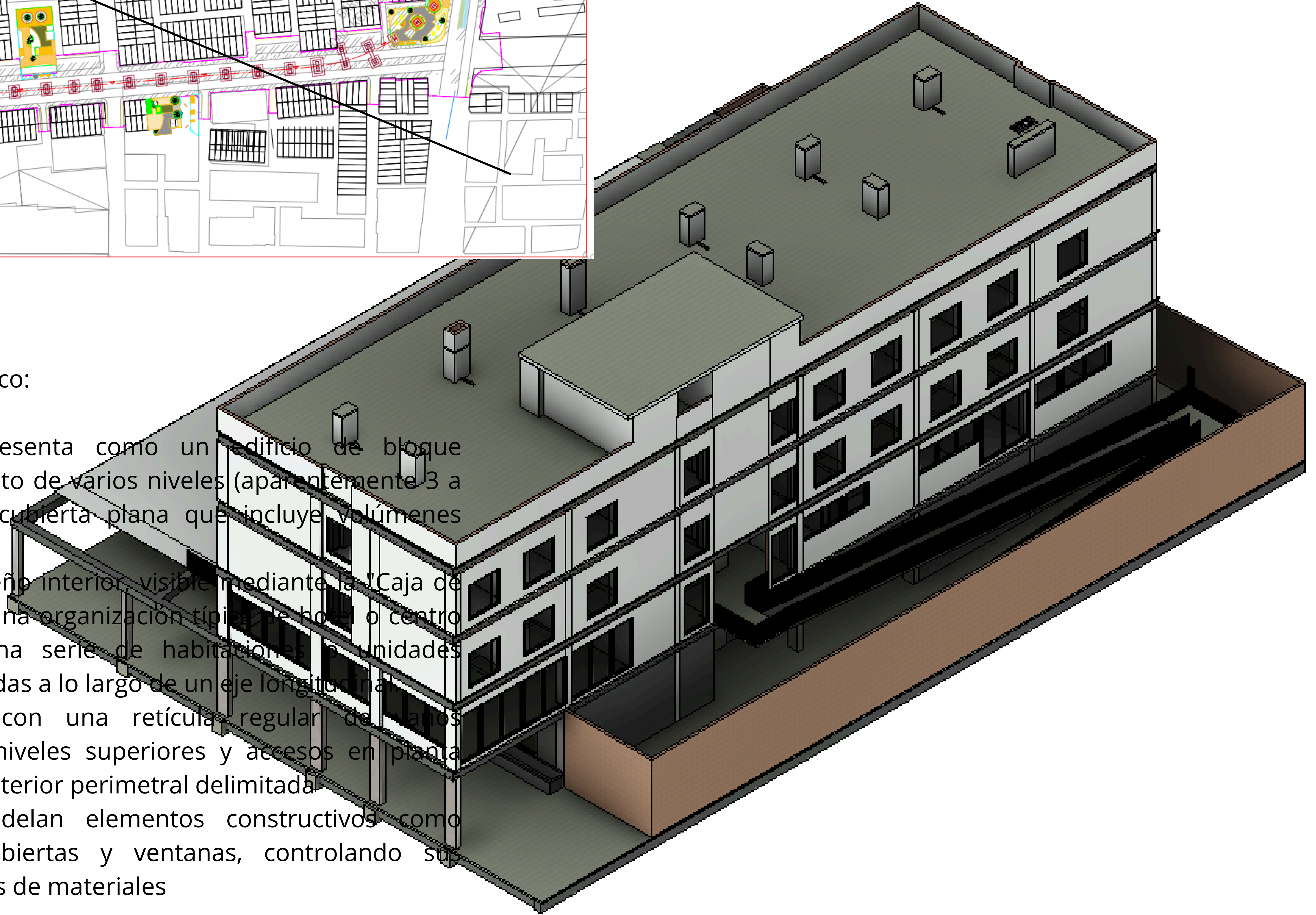
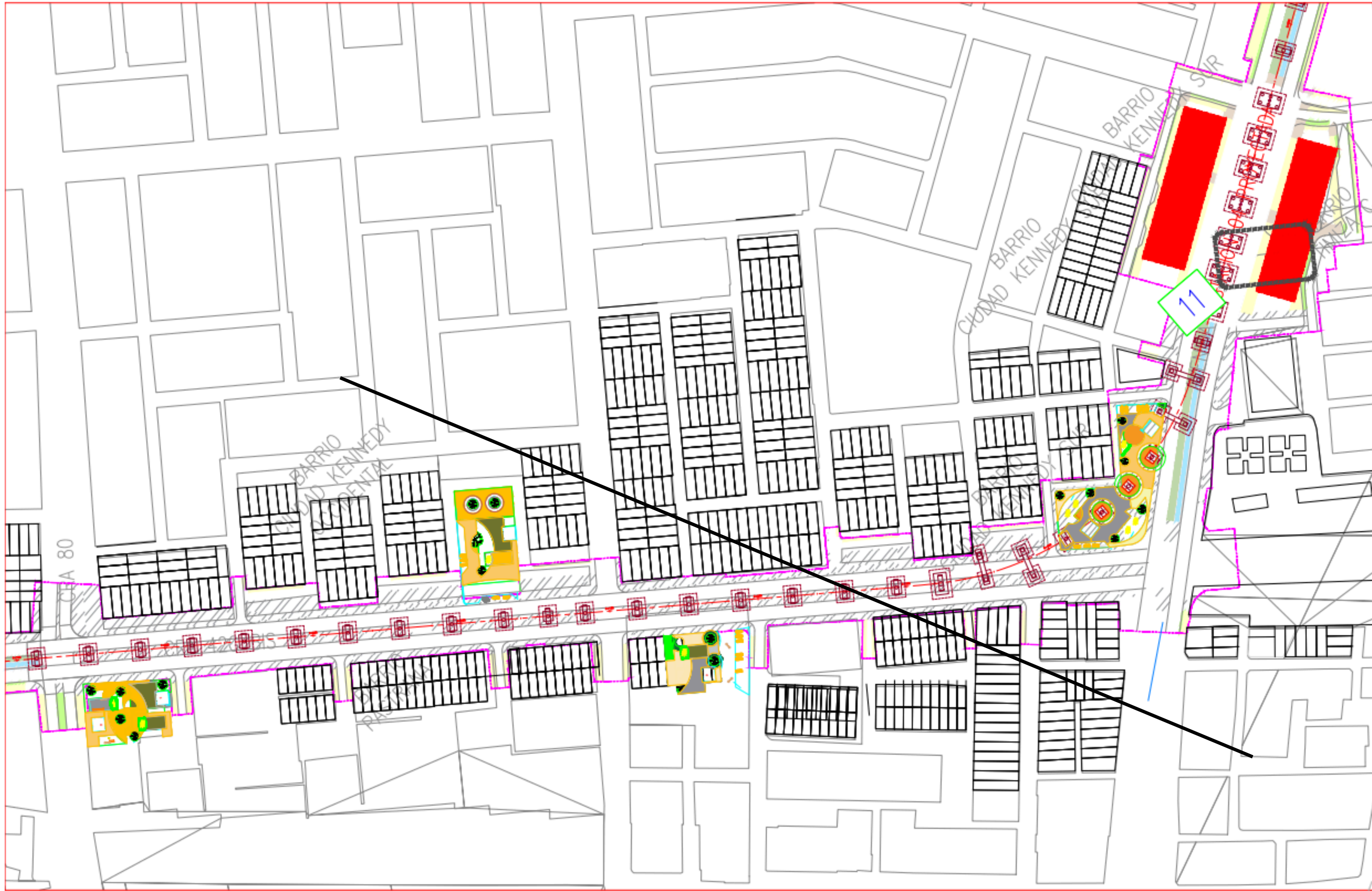


CENTRO DE INTEGRACIÓN Y HOTEL METRO

DIPLOMADO OPEN BIM

Kennedy, Bogotá
Autor: JEISON ARIZA

IMPLEMENTACIÓN METODOLOGÍA BIM



1. A Nivel Arquitectónico:

- **Volumetría:** Se presenta como un edificio de bloque rectangular compacto de varios niveles (aparentemente 3 a 4 pisos) con una cubierta plana que incluye volúmenes técnicos superiores.
- **Distribución:** El diseño interior, visible mediante la "Caja de Sección", muestra una organización típica de un centro residencial, con una serie de habitaciones y unidades repetitivas distribuidas a lo largo de un eje longitudinal.
- **Fachada:** Cuenta con una retícula regular de vanos (ventanas) en los niveles superiores y accesos en planta baja, con un área exterior perimetral delimitada.
- **Definición:** Se modelan elementos constructivos como muros, suelos, cubiertas y ventanas, controlando sus propiedades y capas de materiales.

2. A Nivel Estructural:

- **Sistema Constructivo:** La edificación se sostiene sobre un armazón o esqueleto estructural aporcionado, conformado por una retícula ortogonal de vigas y columnas.
- **Materialidad:** Las propiedades de los elementos indican el uso de concreto, especificando elementos como "M_Concrete Rectangular-Column" (Columna Rectangular de Concreto).
- **Componentes:** El modelo incluye la definición de niveles de base, losas de entrepiso (representadas en colores cian/amarillo en el análisis).

