



**PROYECTO:**  
VIVIENDA MODELO  
ECO-AMIGABLE  
GUADUAS, CUNDIBAMARCA

TANIA MARCELA SAENZ JANDINEZ  
IVAN SEBASTIAN NAVARRO  
NAVARRO CASTIBLANCO

**CALCULO:**

**ESPECIFICACIONES**

- 1- CONCRETOS:  
- Resistencia a compresión: 21 MPa (3000 P.S.I.)  
- Resistencia a tracción: 2.1 MPa (300 P.S.I.)
- 2- ACEROS:  
-  $f_y = 4200$  Kg/cm<sup>2</sup> (60000 P.S.I.)  
-  $f_u = 6200$  Kg/cm<sup>2</sup> (87000 P.S.I.)  
- Área de acero (sección P.S.I.)  
- Área de acero (sección Kg/cm<sup>2</sup>)  
- Área de acero (sección P.S.I.)  
- Área de acero (sección Kg/cm<sup>2</sup>)
- 3- REFORZAMIENTO:  
- Reforzado en elementos a mayores de 50 mm  
- Reforzado en elementos menores de 50 mm  
4- INDICACIONES DEL REFORZADO:  
-  $2 \times \frac{1}{4} \times 20$   
-  $2 \times \frac{1}{4} \times 20$

**CONTENIDO:**

PLANTA DE CIMENTACION  
CORTE EJE A

LONGITUD DE BARRAS *	
REFERENCIA	LONGITUD (cm)
2 x 3	15
4	20
5	25
6	30
7	35
8	40

**NOTAS:**

NOTA:  
\_\_\_\_\_  
\_\_\_\_\_  
\_\_\_\_\_  
\_\_\_\_\_  
\_\_\_\_\_

**ESCALA:**

1 : 75

**FECHA:**

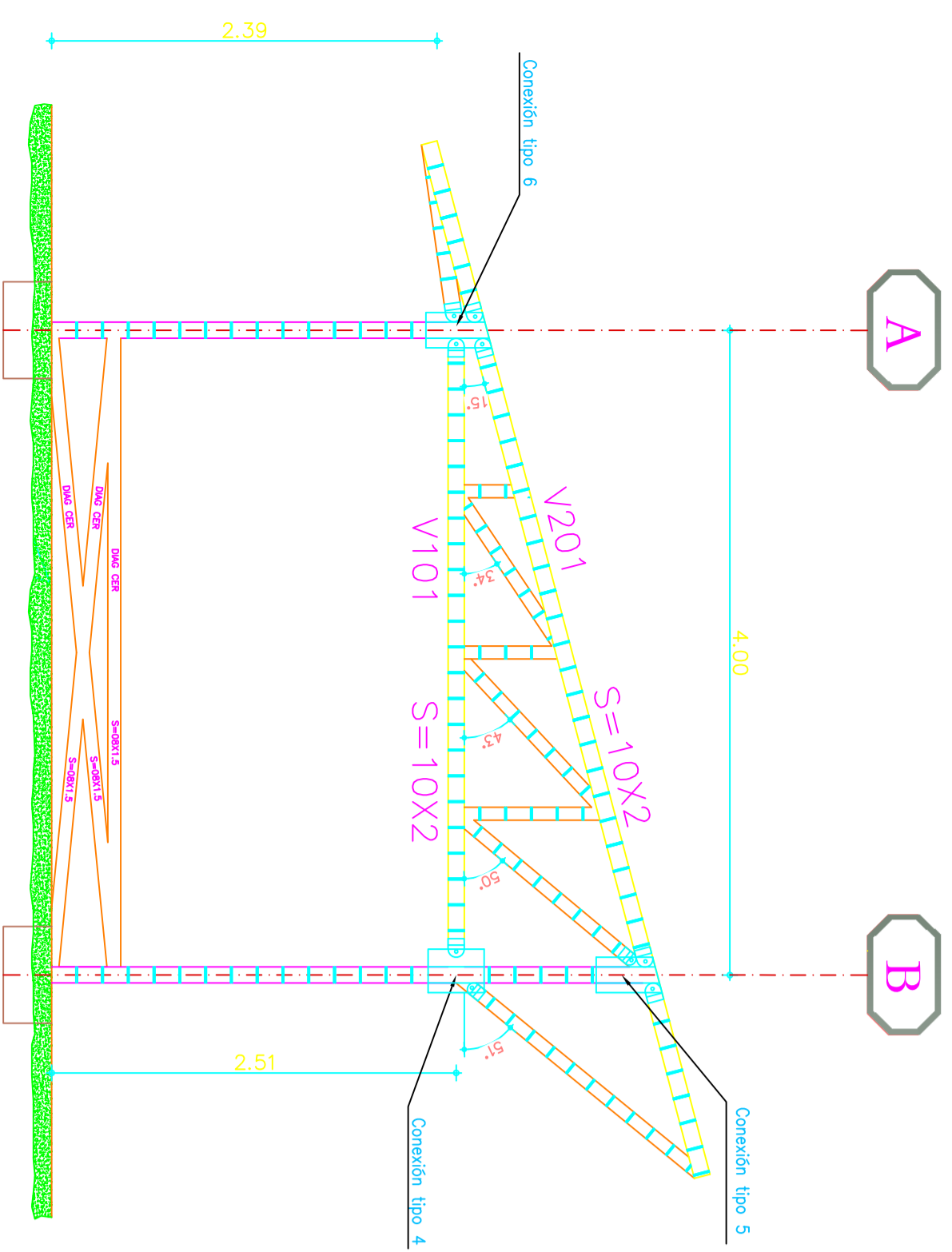
JUNIO/2014

**DIBUJO**

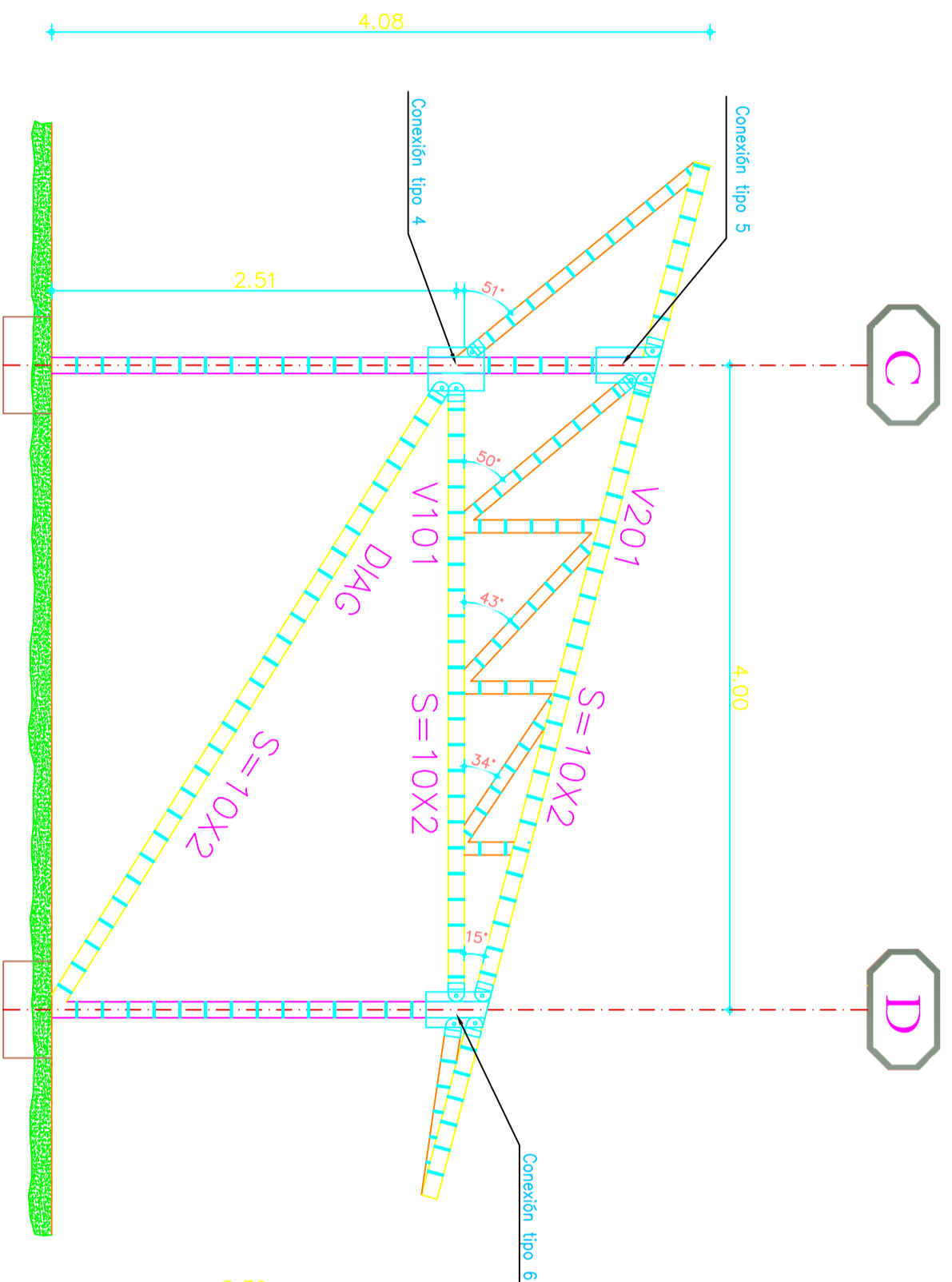
TANIA MARCELA SAENZ  
IVAN SEBASTIAN NAVARRO

PLANO No.

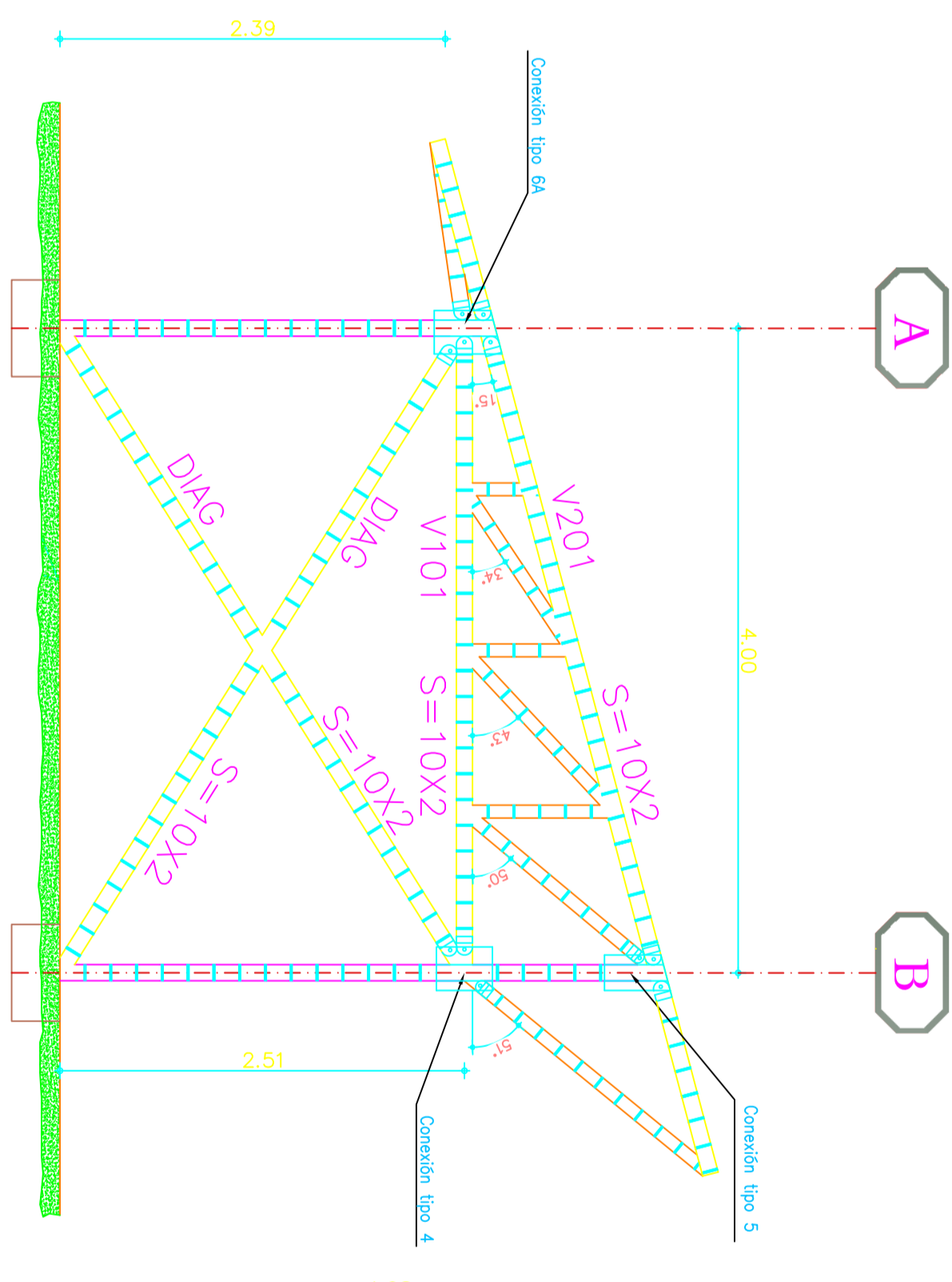
**E-05**  
/04



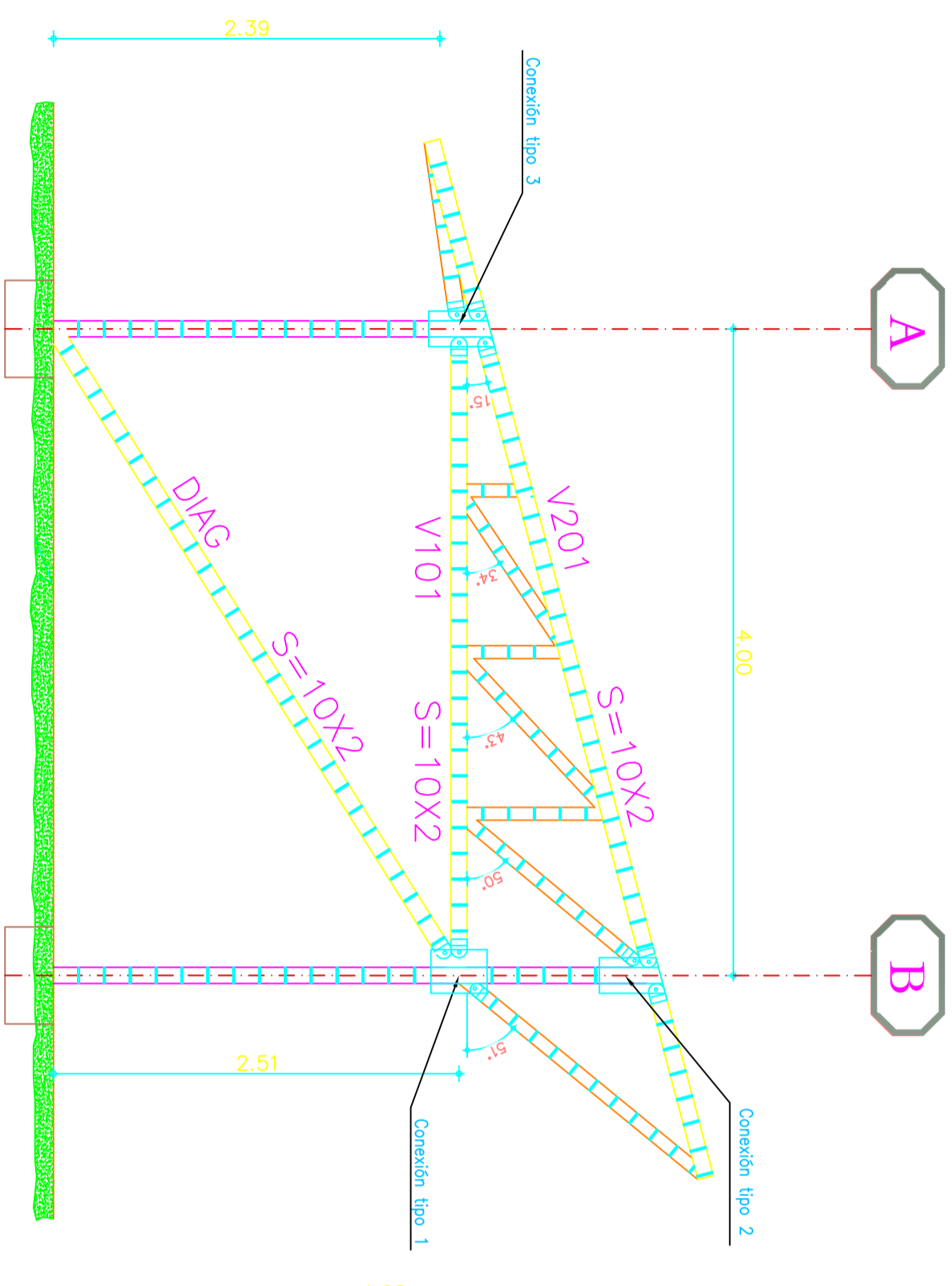
**PORTICO RESISTENTE EJE 2**  
Esc. 1:50



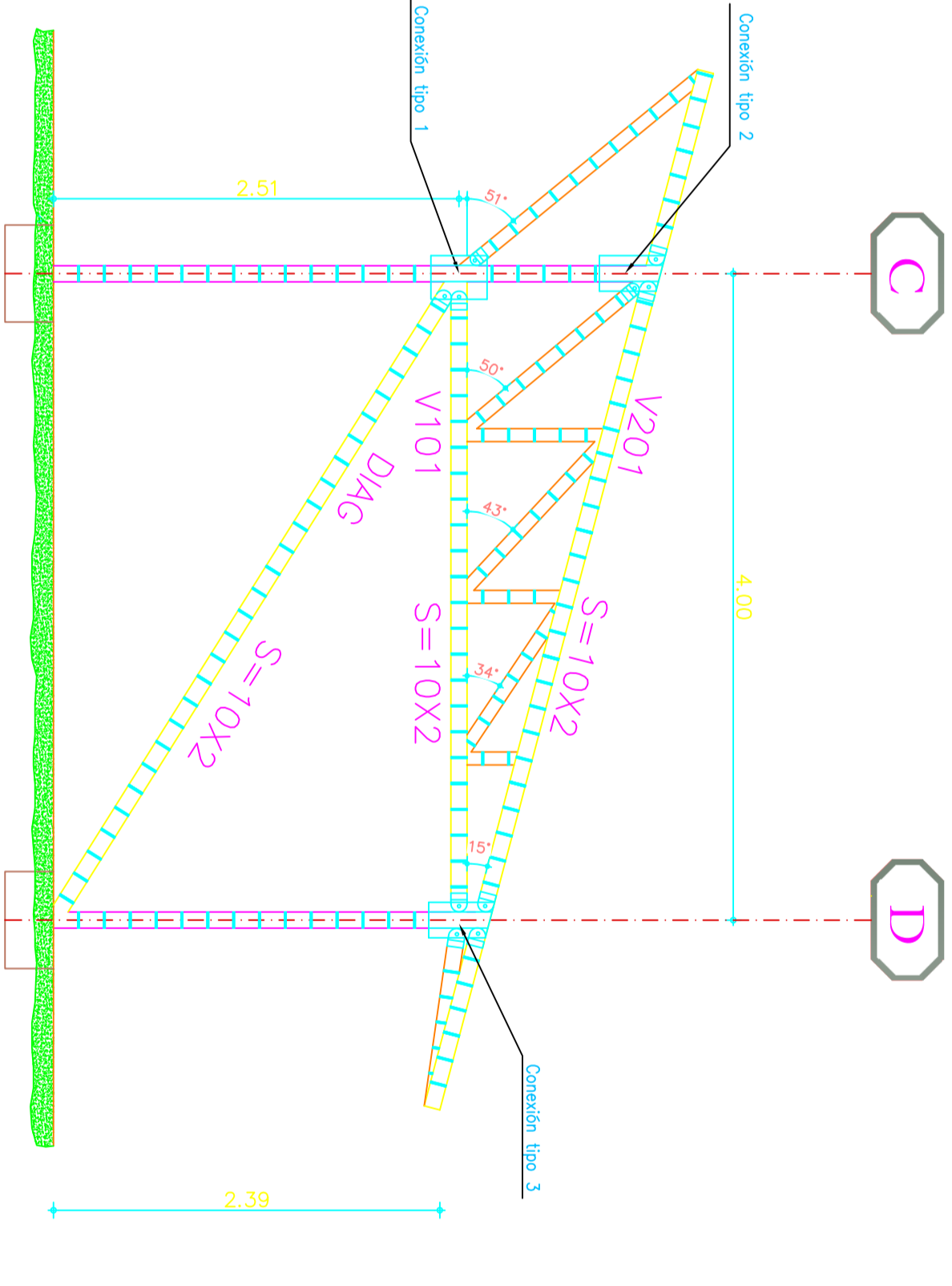
**PORTICO RESISTENTE EJE 3**  
Esc. 1:50



**PORTICO RESISTENTE EJE 4**  
Esc. 1:50



**PORTICO RESISTENTE EJE 2**  
Esc. 1:50



**PORTICO RESISTENTE EJE 3**  
Esc. 1:50



**PORTICO RESISTENTE EJE 4**  
Esc. 1:50





UNIVERSIDAD LA GRAN  
COLOMBIA  
TELEFONO: (+57) 1 2376699  
http://www.ugr.edu.co/

**PROYECTO:**  
VIVIENDA MODELO  
ECO-AMIGABLE  
GUADUAS, CUNDINAMARCA

**CALCULO:**

TANIA MARCELA SAENZ LANDINEZ  
IVAN SEBASTIAN NAVARRO CASTIBLANCO

**ESPECIFICACIONES**

- 1- CONCRETOS:  
- Resistencia a compresión: 21 MPa (3000 P.S.I.)  
- Resistencia a la compresión a las 28 días
- 2- ACEROS:  
-  $f_y = 4200$  Kg/cm<sup>2</sup> = 420 MPa  
- Acero B3 y Acero B7 = 4200 Kg/cm<sup>2</sup>  
- Acero B4 = 4200 Kg/cm<sup>2</sup>  
- Acero B5 = 4200 Kg/cm<sup>2</sup>  
- Acero B6 = 4200 Kg/cm<sup>2</sup>  
- Acero B7 = 4200 Kg/cm<sup>2</sup>  
- Acero B8 = 4200 Kg/cm<sup>2</sup>
- 3- REFORZAMIENTO:  
- Reforzado en diagonales a 45 grados, 50 mm  
- Reforzado en diagonales estiradas 70 mm  
- Reforzado en diagonales comprimidas 70 mm  
- Reforzado en diagonales de refuerzo  
-  $f_y = 4200$  Kg/cm<sup>2</sup>  
-  $f_c = 21$  MPa
- 4- INDICACIONES DEL REFERENCIO:  
- Eje "A" - Eje "D"  
- Eje "1" - Eje "4"
- 5- REFORZAMIENTO EN LAS ZONAS DE TRANSICION:  
- Ventilar zonas en toda su periferia  
- Reforzado en diagonales a 45 grados, 50 mm  
- Reforzado en diagonales estiradas 70 mm  
- Reforzado en diagonales comprimidas 70 mm  
- Reforzado en diagonales de refuerzo  
-  $f_y = 4200$  Kg/cm<sup>2</sup>  
-  $f_c = 21$  MPa
- 6- REFORZAMIENTO EN LAS ZONAS DE TRANSICION:  
- Ventilar zonas en toda su periferia  
- Reforzado en diagonales a 45 grados, 50 mm  
- Reforzado en diagonales estiradas 70 mm  
- Reforzado en diagonales comprimidas 70 mm  
- Reforzado en diagonales de refuerzo  
-  $f_y = 4200$  Kg/cm<sup>2</sup>  
-  $f_c = 21$  MPa
- 7- REFORZAMIENTO EN LAS ZONAS DE TRANSICION:  
- Ventilar zonas en toda su periferia  
- Reforzado en diagonales a 45 grados, 50 mm  
- Reforzado en diagonales estiradas 70 mm  
- Reforzado en diagonales comprimidas 70 mm  
- Reforzado en diagonales de refuerzo  
-  $f_y = 4200$  Kg/cm<sup>2</sup>  
-  $f_c = 21$  MPa
- 8- REFORZAMIENTO EN LAS ZONAS DE TRANSICION:  
- Ventilar zonas en toda su periferia  
- Reforzado en diagonales a 45 grados, 50 mm  
- Reforzado en diagonales estiradas 70 mm  
- Reforzado en diagonales comprimidas 70 mm  
- Reforzado en diagonales de refuerzo  
-  $f_y = 4200$  Kg/cm<sup>2</sup>  
-  $f_c = 21$  MPa

**CONTENIDO:**

PLANTA DE CIMENTACION  
CORTE EJE A

LONGITUD DE BARRAS *	
REFERENCIO No.	LONGITUD (cm)
2 Y 3	15
4	20
5	25
6	30
7	35
8	40

\* EXCEPTO LO INDICADO

**NOTAS:**

NOTA:  
\_\_\_\_\_  
\_\_\_\_\_  
\_\_\_\_\_  
\_\_\_\_\_  
\_\_\_\_\_

**ESCALA:**

1 : 75

**FECHA:**

JUNIO/2014

**DIBUJO**

TANIA MARCELA SAENZ  
IVAN SEBASTIAN NAVARRO

**PLANO No.**

**E-03**  
/04

# PLANTA CUBIERTA CORREAS Y TEMPLATES

Esc. 1 : 100

