

# TREN AL SUR

## TREN AL SUR: DE LAS NARRATIVAS OLVIDADAS A LAS NUEVAS REPRESENTACIONES FÉRREAS

### Marco histórico

1538

#### Población rural



Fuente: (Como se cita en "El ferrocarril y la estructura lineal", 2009, p. 14)

1600

#### Plano de parroquias de Bogotá

Ciudad fundacional y su extensión en parroquias

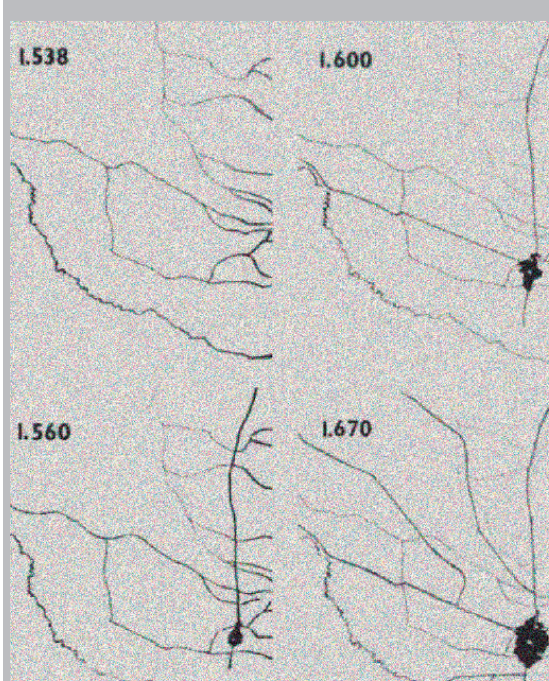


Fuente: (Como se cita en "El ferrocarril y la estructura lineal", 2009, p. 15)

1700

#### Crecimiento urbano de santa fe

- Estructura de los antiguos caminos de la herradura
- Centros fundacionales y su conectividad con Bogotá
- Líneas férreas: Nordeste, norte, Sabana y sur y el crecimiento de la ciudad

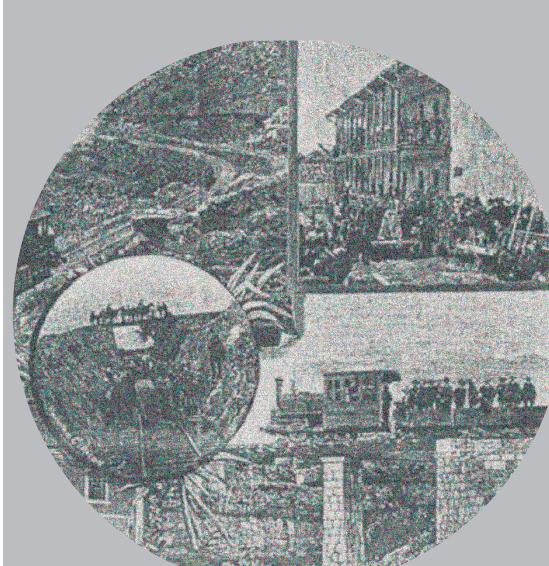


Fuente: (Como se cita en "El ferrocarril y la estructura lineal", 2009, p. 15)

1800

#### Plano de rutas del ferrocarril que atraviesan la ciudad de Bogotá

- Panorama general de los ferrocarriles de la sabana



Fuente: (Como se cita en "El ferrocarril y la estructura lineal", 2009, p. 14)

- Panorama general de los ferrocarriles de la sabana

1800

#### Plano de rutas del ferrocarril que atraviesan la ciudad de Bogotá

- Planos del ferrocarril que atraviesa la ciudad

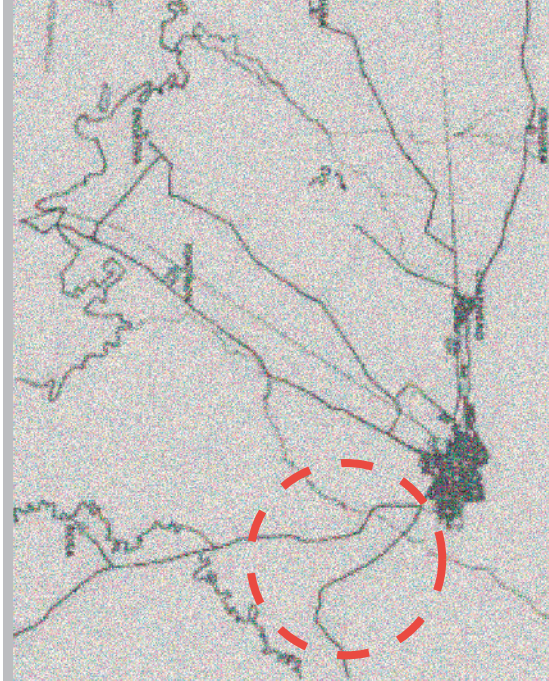


Fuente: (Como se cita en "El ferrocarril y la estructura lineal", 2009, p. 15)

1900

#### Plano de rutas del ferrocarril que atraviesan la ciudad de Bogotá

- Centros fundacionales y su conectividad con Bogotá: Usaquen, Suba, Engativa, Fontibón y Usme.



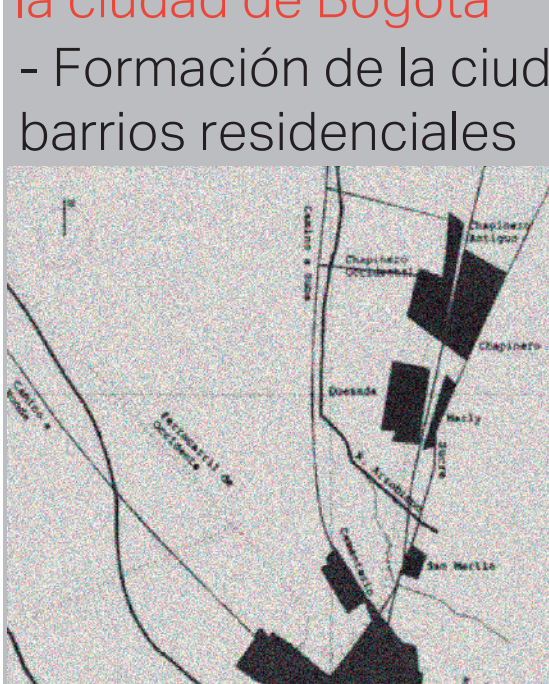
Fuente: (Como se cita en "El ferrocarril y la estructura lineal", 2009, p. 15)

- Centros fundacionales y su conectividad con Bogotá: Usaquen, Suba, Engativa, Fontibón y Usme.

1913

#### Plano de rutas del ferrocarril que atraviesan la ciudad de Bogotá

- Formación de la ciudad lineal y nuevos barrios residenciales



Fuente: (Como se cita en "El ferrocarril y la estructura lineal", 2009, p. 15)

- Formación de la ciudad lineal y nuevos barrios residenciales

1933

#### Plano de rutas del ferrocarril que atraviesan la ciudad de Bogotá

- Formación de la ciudad lineal y nuevos barrios residenciales



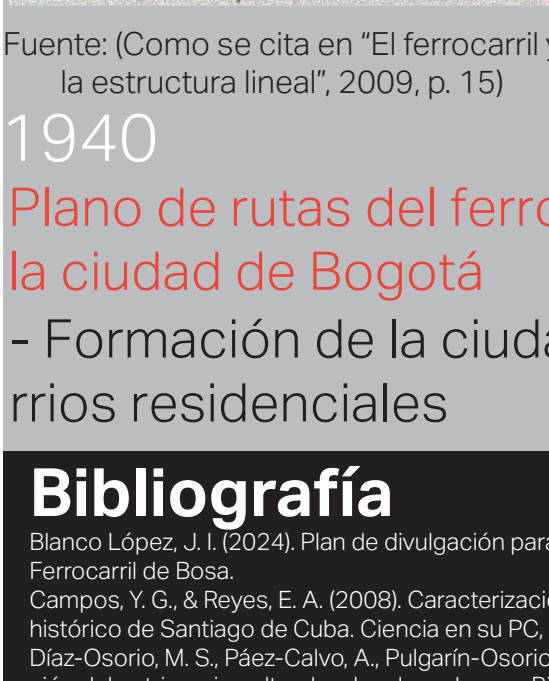
Fuente: (Como se cita en "El ferrocarril y la estructura lineal", 2009, p. 15)

- Formación de la ciudad lineal y nuevos barrios residenciales

1940

#### Plano de rutas del ferrocarril que atraviesan la ciudad de Bogotá

- Formación de la ciudad lineal y nuevos barrios residenciales

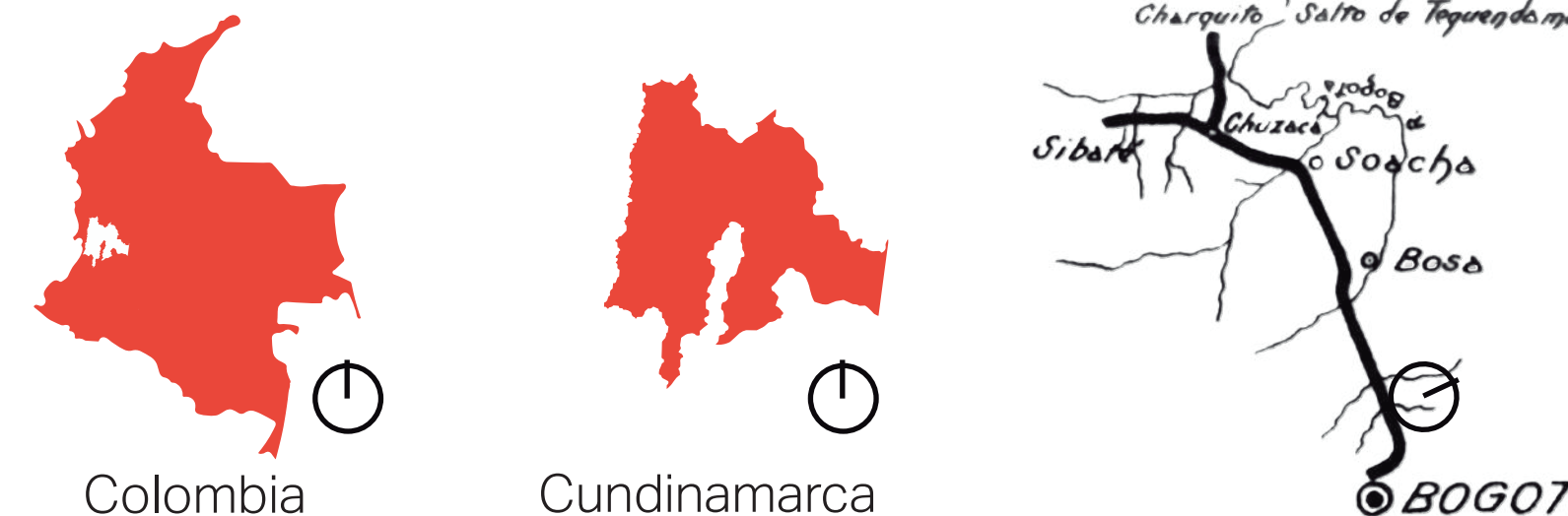


Fuente: (Como se cita en "El ferrocarril y la estructura lineal", 2009, p. 15)

- Formación de la ciudad lineal y nuevos barrios residenciales

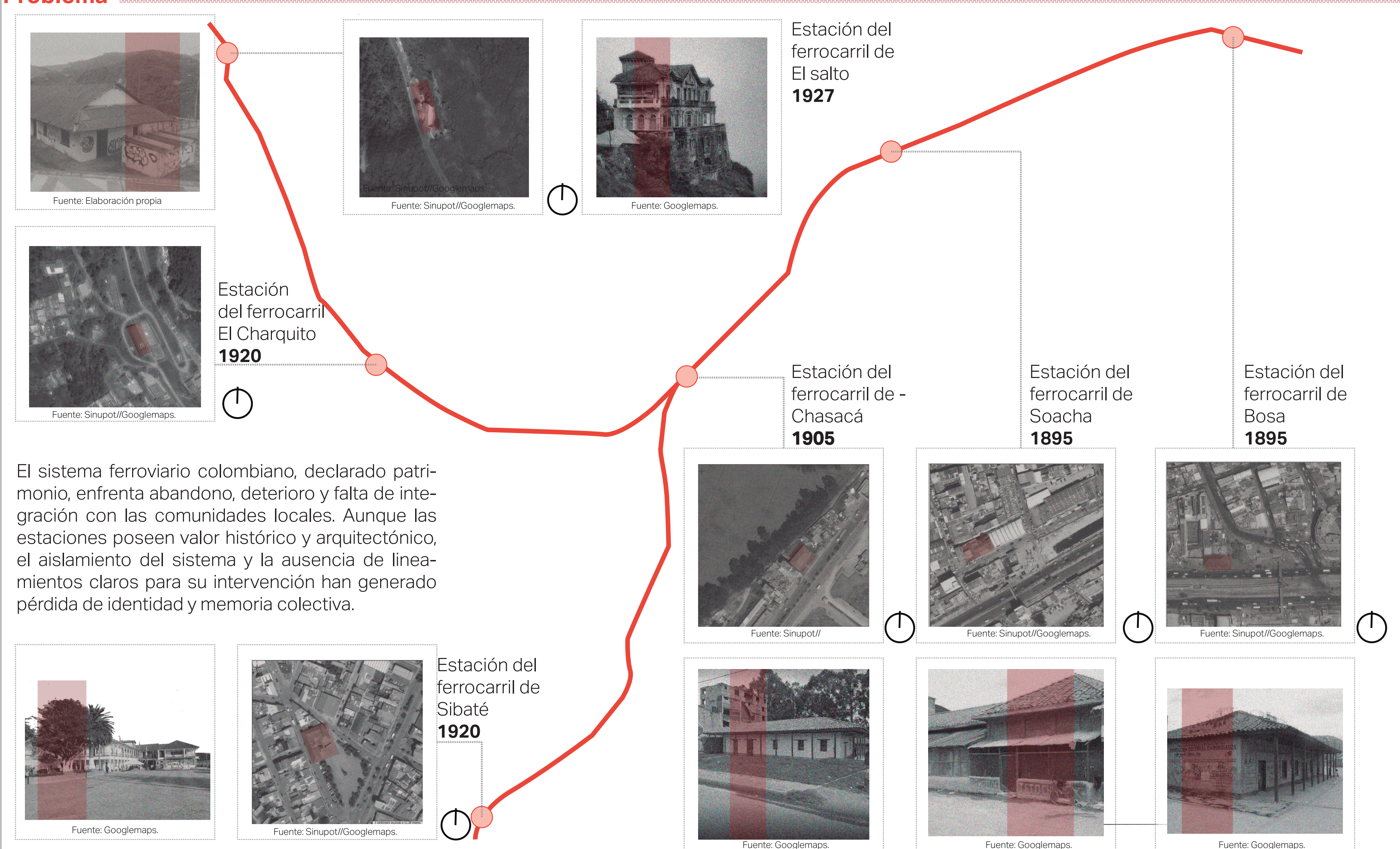
### Localización

Sistema del ferrocarril del sur, en Bogotá y Soacha



Fuente: Googlemaps.

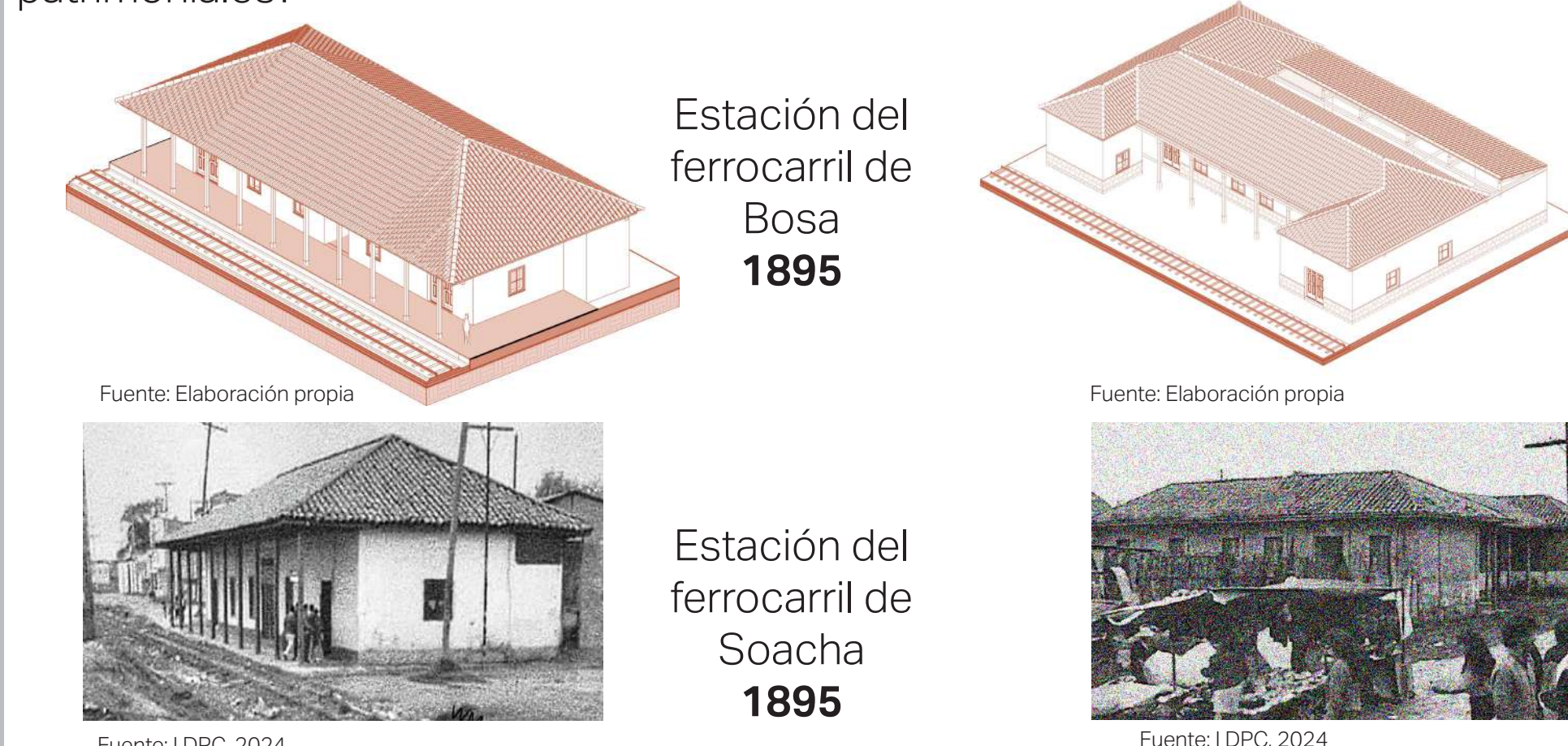
### Problema



El sistema ferroviario colombiano, declarado patrimonio, enfrenta abandono, deterioro y falta de integración con las comunidades locales. Aunque las estaciones poseen valor histórico y arquitectónico, el aislamiento del sistema y la ausencia de lineamientos claros para su intervención han generado pérdida de identidad y memoria colectiva.

### Pregunta problema

¿Cómo Diseñar una narrativa audiovisual-arquitectónica que permita reconstruir digitalmente patrimonio del ferrocarril del sur, para llegar a visibilizar sus valores patrimoniales?



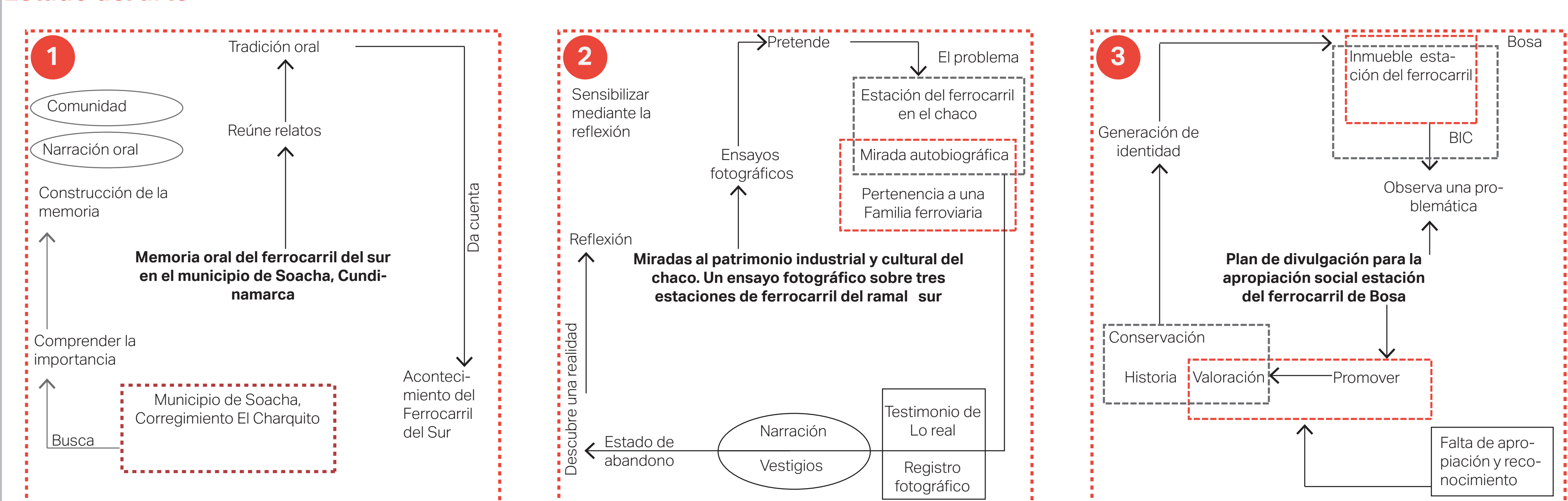
### Objetivo general

Diseñar una narrativa audiovisual-arquitectónica que permita reconstruir digitalmente las estaciones del ferrocarril del sur: Bosa, Soacha, Chusacá, Sibaté, El Charquito y El Salto, desde el año 1890 a 1945, con el fin de visibilizar sus valores patrimoniales.

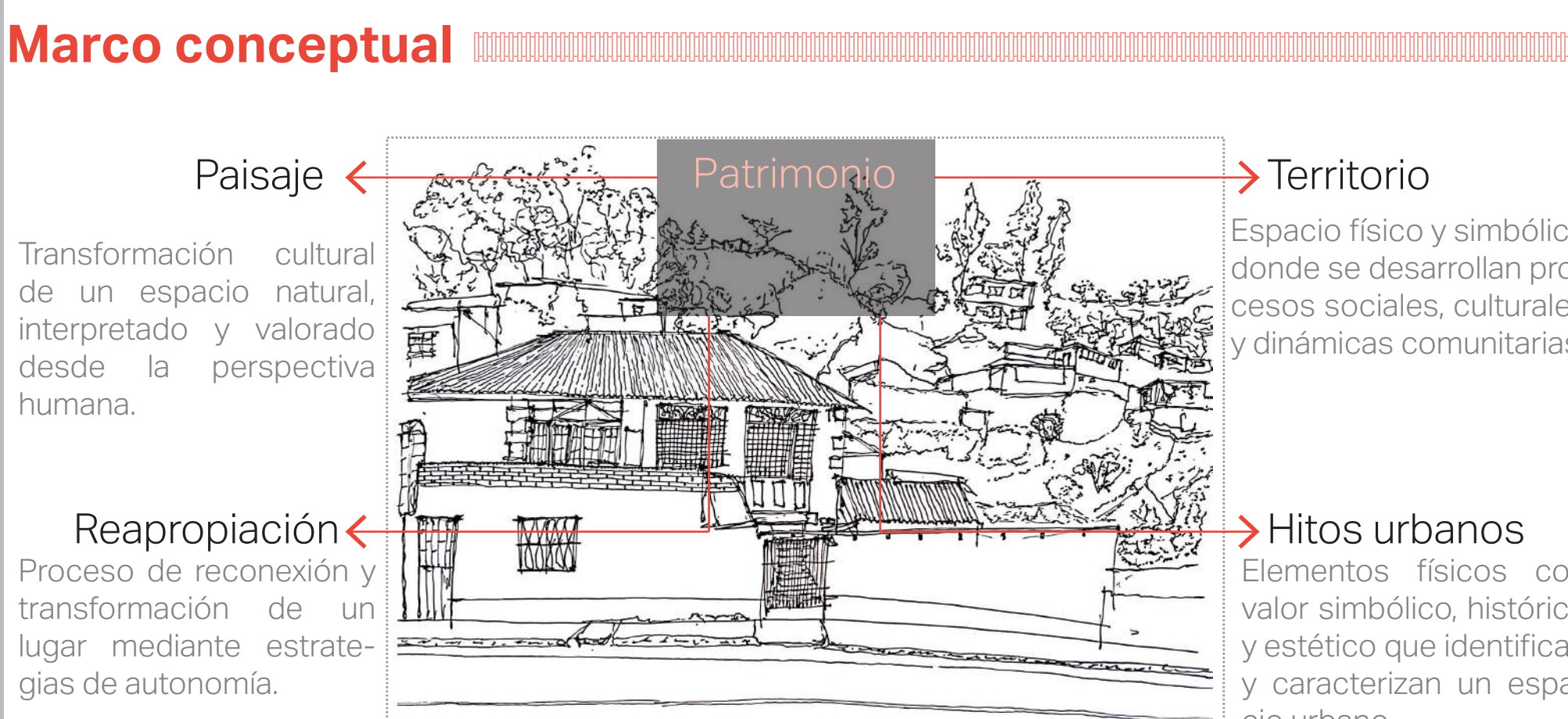
### Objetivos específicos

- 1 Identificar y caracterizar las transformaciones del Sistema del Ferrocarril del Sur desde las categorías de análisis: físico espacial, estética y constructiva
- 2 Fundamentar teóricamente cómo aplicar narrativas audiovisuales para la valoración del patrimonio material.
- 3 Representar digitalmente el sistema del ferrocarril del sur desde sus atributos: estéticos, constructivos incluyendo su contexto inmediato, desde el año 1890 a 1945.

### Estado del arte



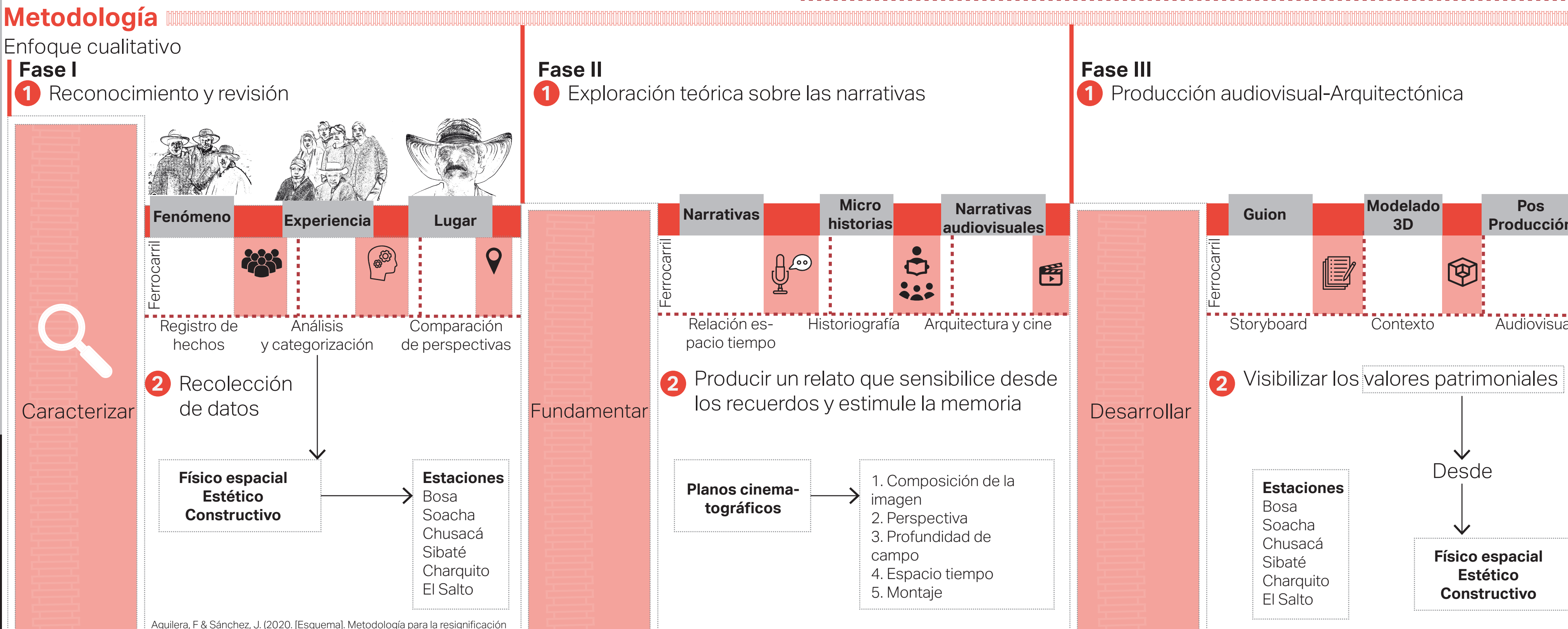
### Marco conceptual



### Marco normativo

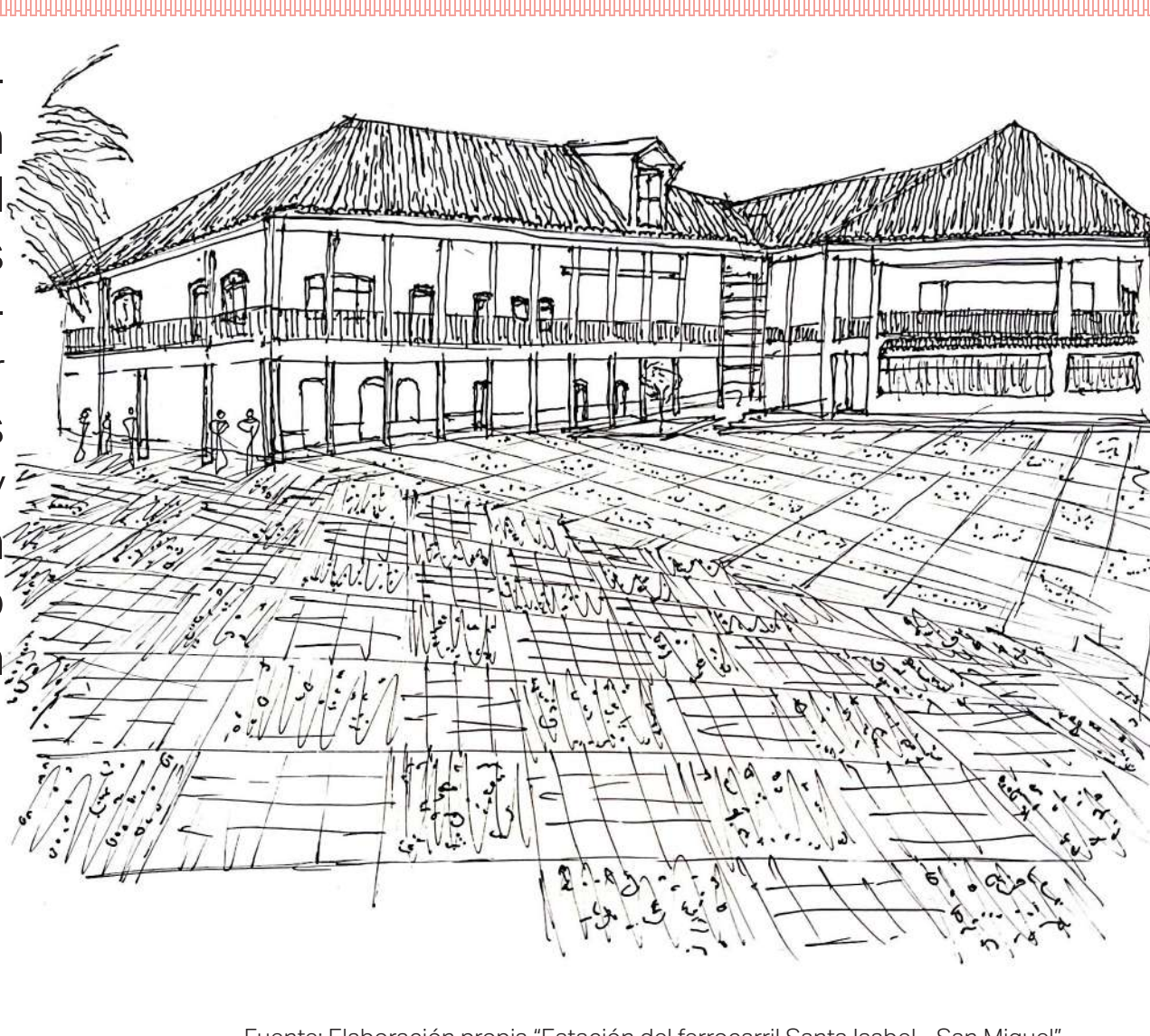


### Metodología



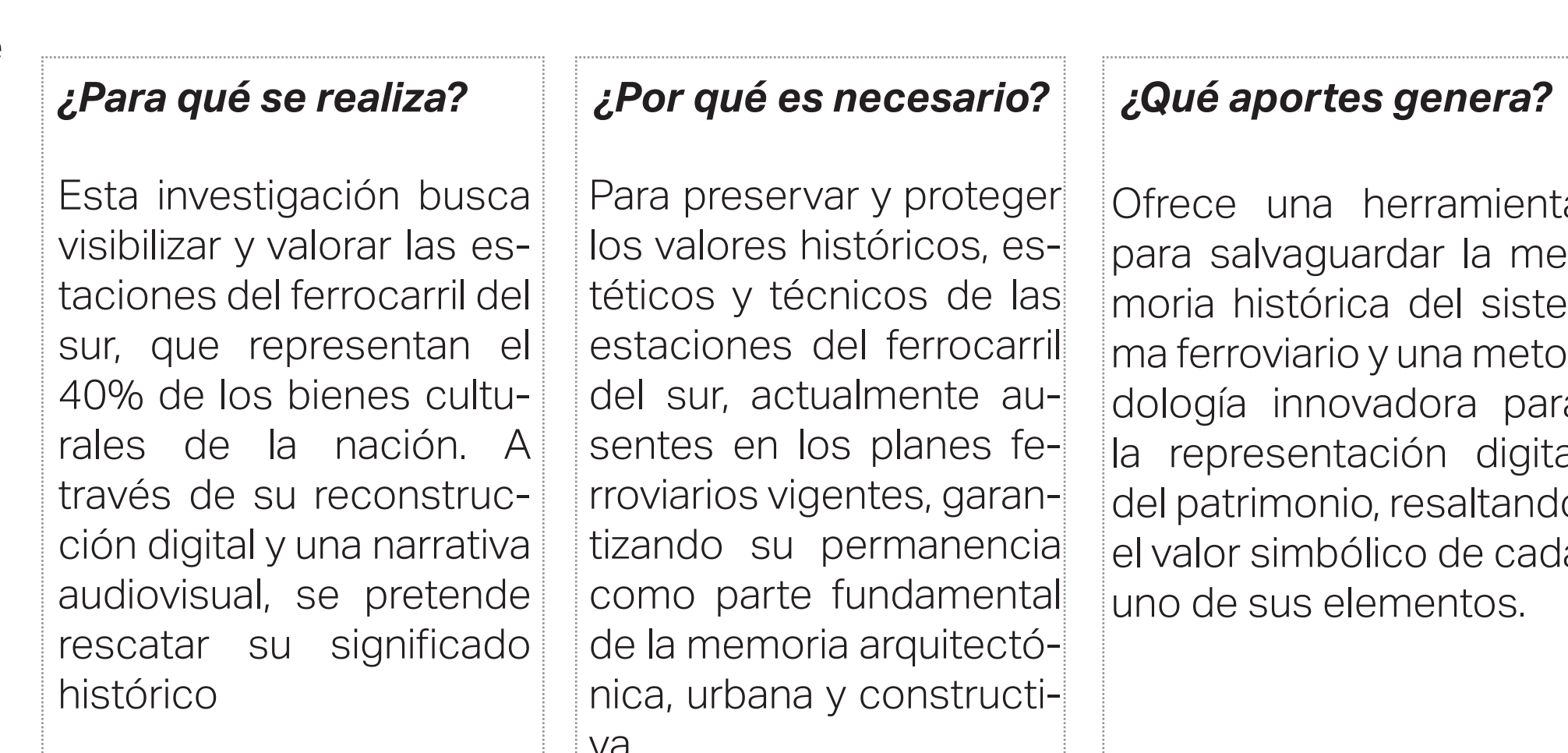
### Hipótesis

Mediante una propuesta narrativa audiovisual arquitectónica sobre el sistema del ferrocarril del sur, que integre elementos documentales, gráficos y espaciales, se permitirá visibilizar y poner en valor sus atributos estéticos y constructivos y también generar una reflexión profunda sobre su significado histórico, promoviendo un mayor reconocimiento.

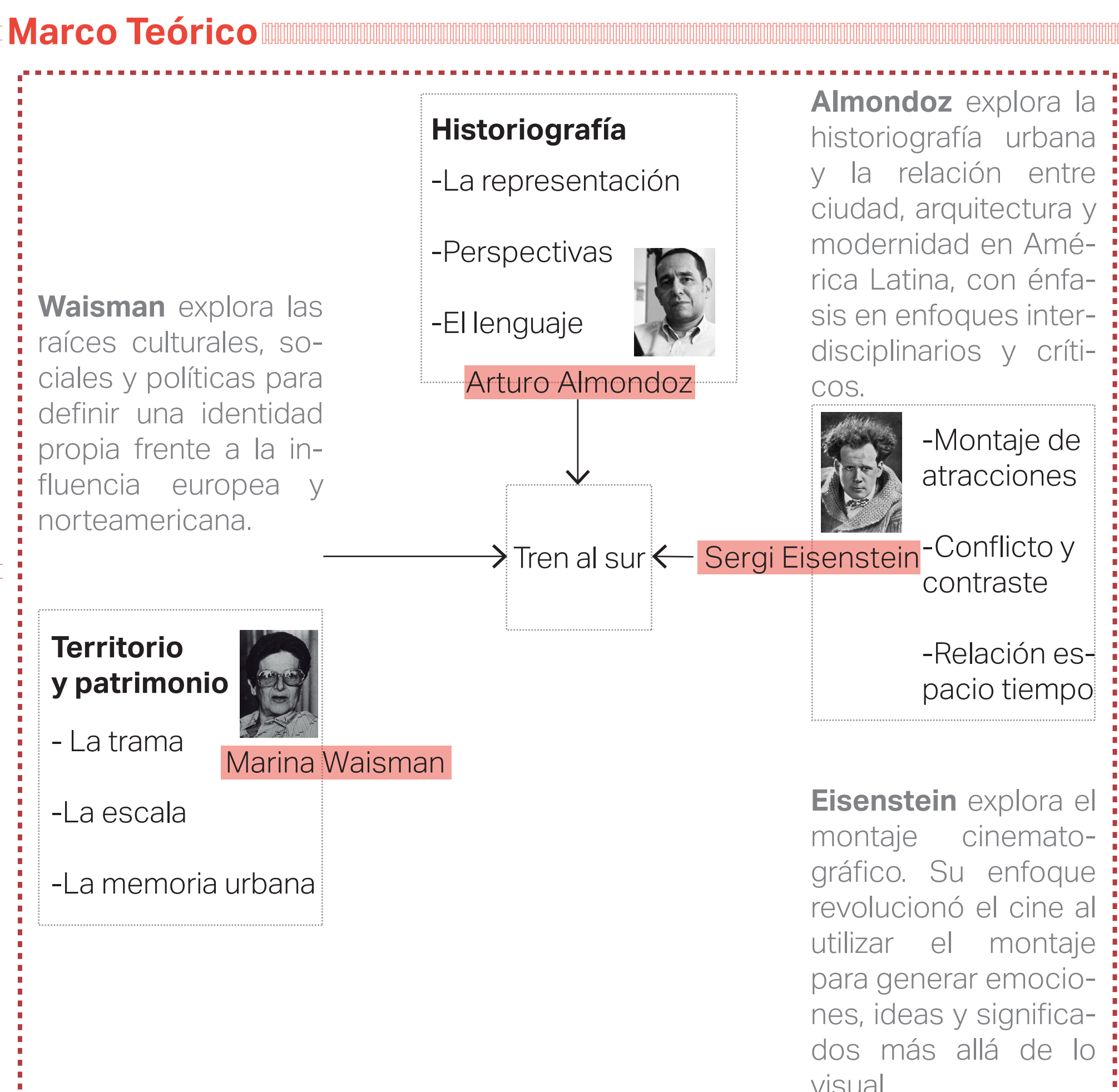


Fuente: Elaboración propia "Estación del ferrocarril Santa Isabel - San Miguel"

### Justificación



### Marco Teórico



### Bibliografía

- Blanco López, J. I. (2024). Plan de divulgación para la apropiación social de la Estación del Ferrocarril de Bosa.
- Campos, Y. G., & Reyes, E. A. (2008). Caracterización gráfico-histórica de los hitos en el centro histórico de Santiago de Cuba. Ciencia en su PC, (1), 188-191.
- Olivero, M. S., Pérez-Cabrera, A., Pineda-Ojeda, Y., & Osalle-Garay, J. H. (2022). Resignificación del patrimonio cultural en bordes urbanos. Bitácora Urbana Territorial, (21), 247-260.
- Fernández, G., Bico, S., Valenzuela, S., & Barros, A. (2016). Reapropiación y resignificación del territorio y el patrimonio: aplicación de la revaloración de acogida a la zona de Dos Huessos. Argentina International Journal of World of Tourism, 3 (1), 25-33.
- Pérez, A. (2018). Miradas al patrimonio industrial y cultural del Chaco. Un ensayo fotográfico sobre tres estaciones del ferrocarril del ramal Bogotano Sur.
- Rozo Borro, A. C. (2019). Memoria oral del Ferrocarril del Sur en el Municipio de Soacha, Cundinamarca.
- Aspillera, P., & Astiza, J. (2022). Metodología para la resignificación de la memoria urbana en territorios de borde. Krono morfosis urbana a través de la revisión de fenómenos históricos.

## Marco histórico

1893



El primer intento inicia cuando Carlos Tanco obtiene del gobierno y explora la línea entre Bogotá y Soacha

1896

Se funda la "Empresa eléctrica de Bogotá" por los hermanos Samper Brush



1898

La línea avanza progresivamente hasta:  
Bosa (km 13)  
Soacha (km 18)  
Chusacá (km 23)  
La Unión (km 27)  
Santa Isabel/Sibaté (km 30)



1895

Inauguración estación de Bosa



1898

Inauguración estación de Soacha



1900

Se inició en Bogotá el servicio de alumbrado domiciliario gracias a la inauguración de la planta hidroeléctrica El Charquito



1903

Se construyen los primeros 6 km de carri- lera empalmados con el ferrocarril de la Sabana



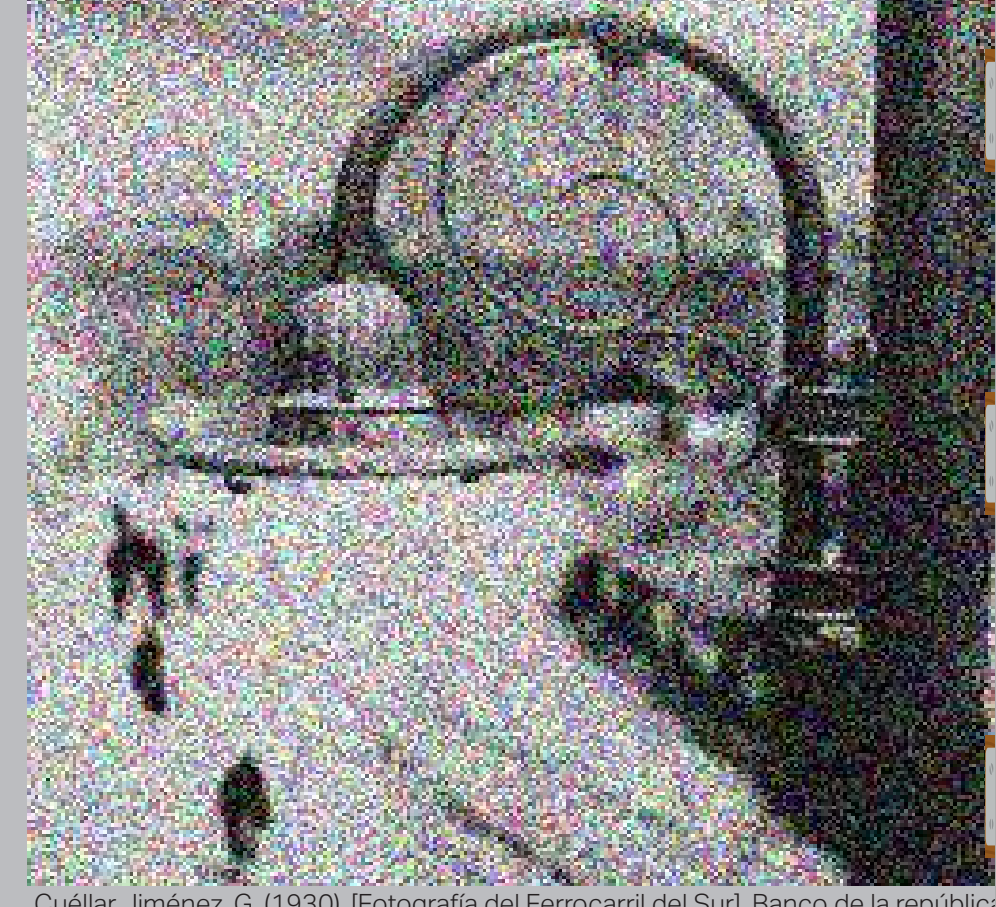
1905

La compañía vende el ferrocarril al Gobierno con pacto de retroventa debido a dificultades financieras.



1906

Bogotá empezó a disfrutar del servicio alumbrado público



1908

Inauguración estación de Chusacá



Cuellar Jiménez, G. (1930). [Fotografía del Ferrocarril del Sur]. Banco de la república

# 1 PRIMER OBJETIVO

Identificar y caracterizar las transformaciones del Sistema del Ferrocarril del Sur desde las categorías de análisis: físico espacial, estética y constructiva



## Categoría físico espacial

### Análisis Macro

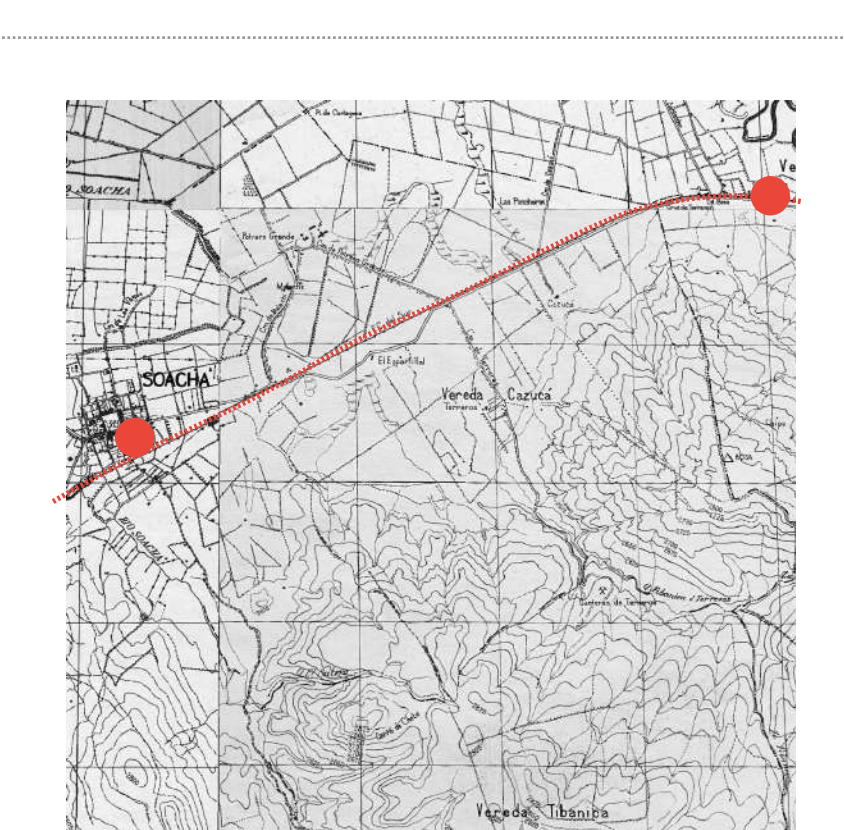


En 1910, Bosa y Soacha, conectadas por el Ferrocarril, experimentaron crecimiento económico y urbano, facilitando el transporte de personas y mercancías hacia Bogotá.

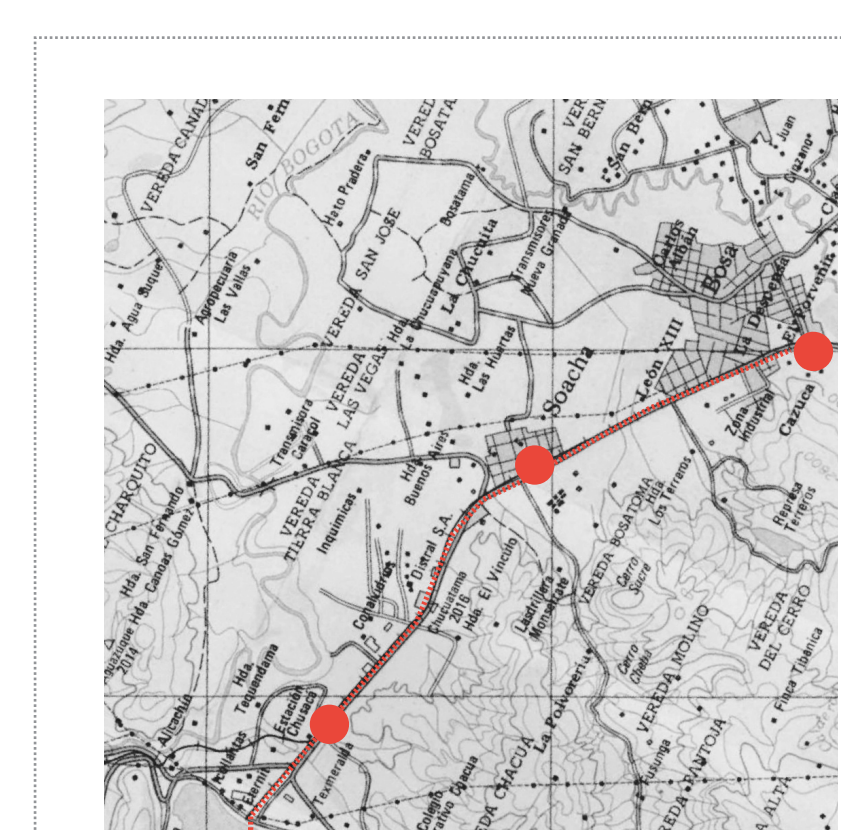
Expansión urbana gracias al ferrocarril como eje articulador

Con convenciones:  
● Estación férrea  
— Vía férrea

Solo habían tres estaciones para ese año



En Bosa, el crecimiento poblacional era más notorio, mientras que en Soacha, aunque más rural, ya mostraba signos de urbanización. Ambos lugares vivían una transición hacia nuevas dinámicas de transporte y desarrollo urbano.



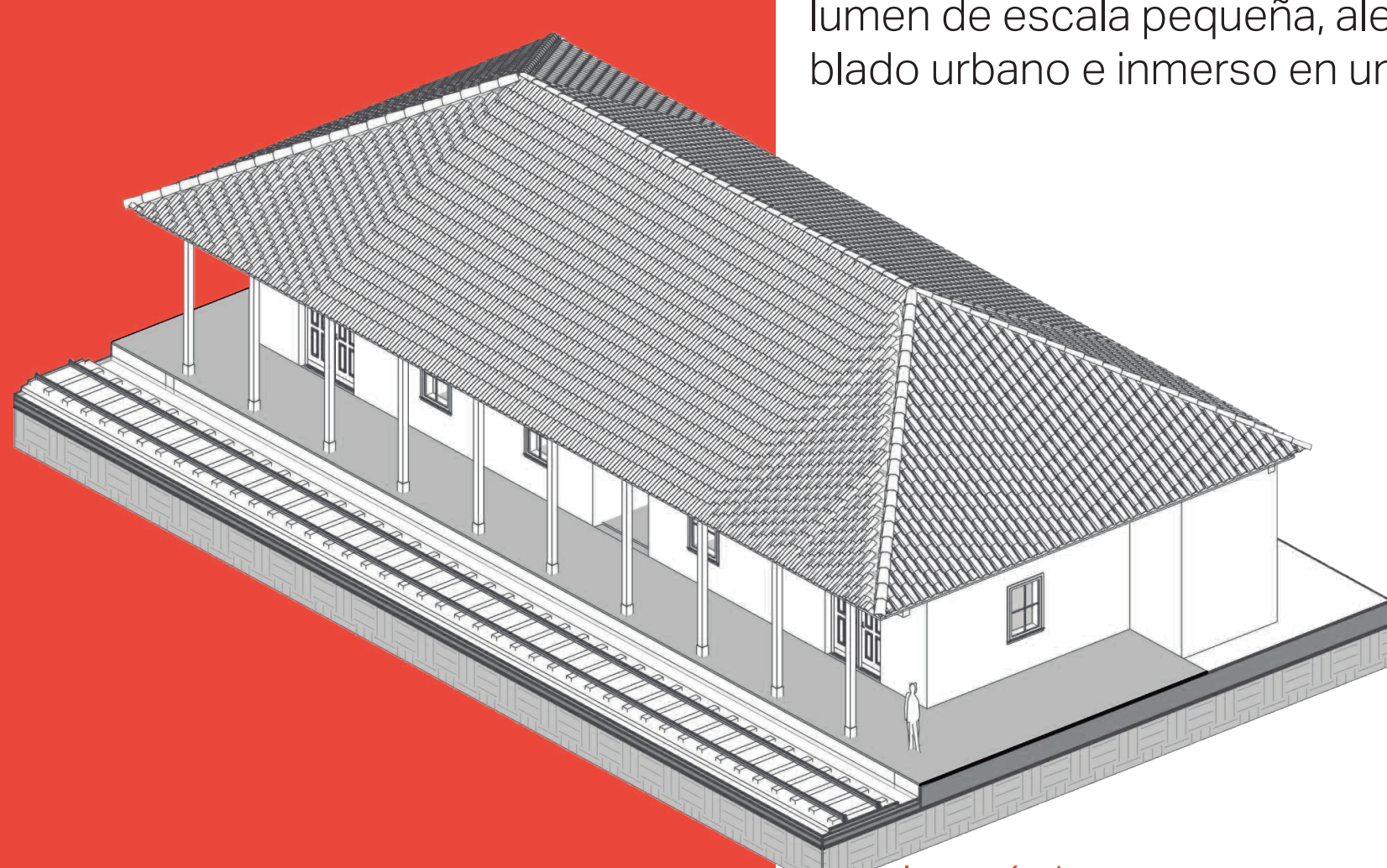
El ferrocarril perdió relevancia, y el transporte público masivo dominaba. Se refleja una clara transición entre lo urbano Soacha y Bosa hacia lo rural

## Componente estético

### Análisis Micro Estación de Bosa

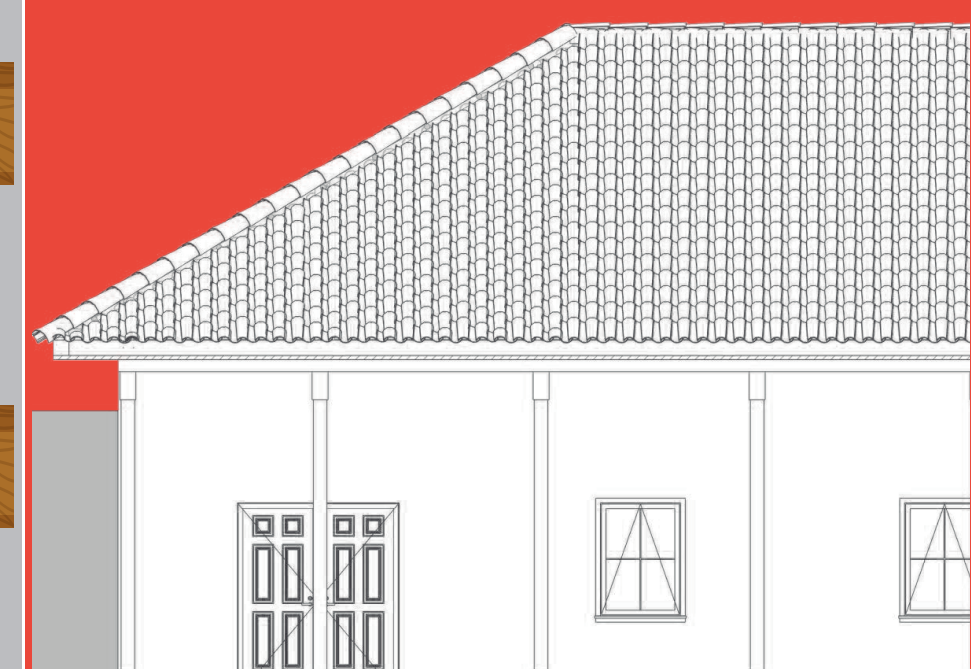
Estación *paradero*, compuesta por un volumen de escala pequeña, alejada del poblado urbano e inmerso en un marco rural.

Área: 268.45 m<sup>2</sup>



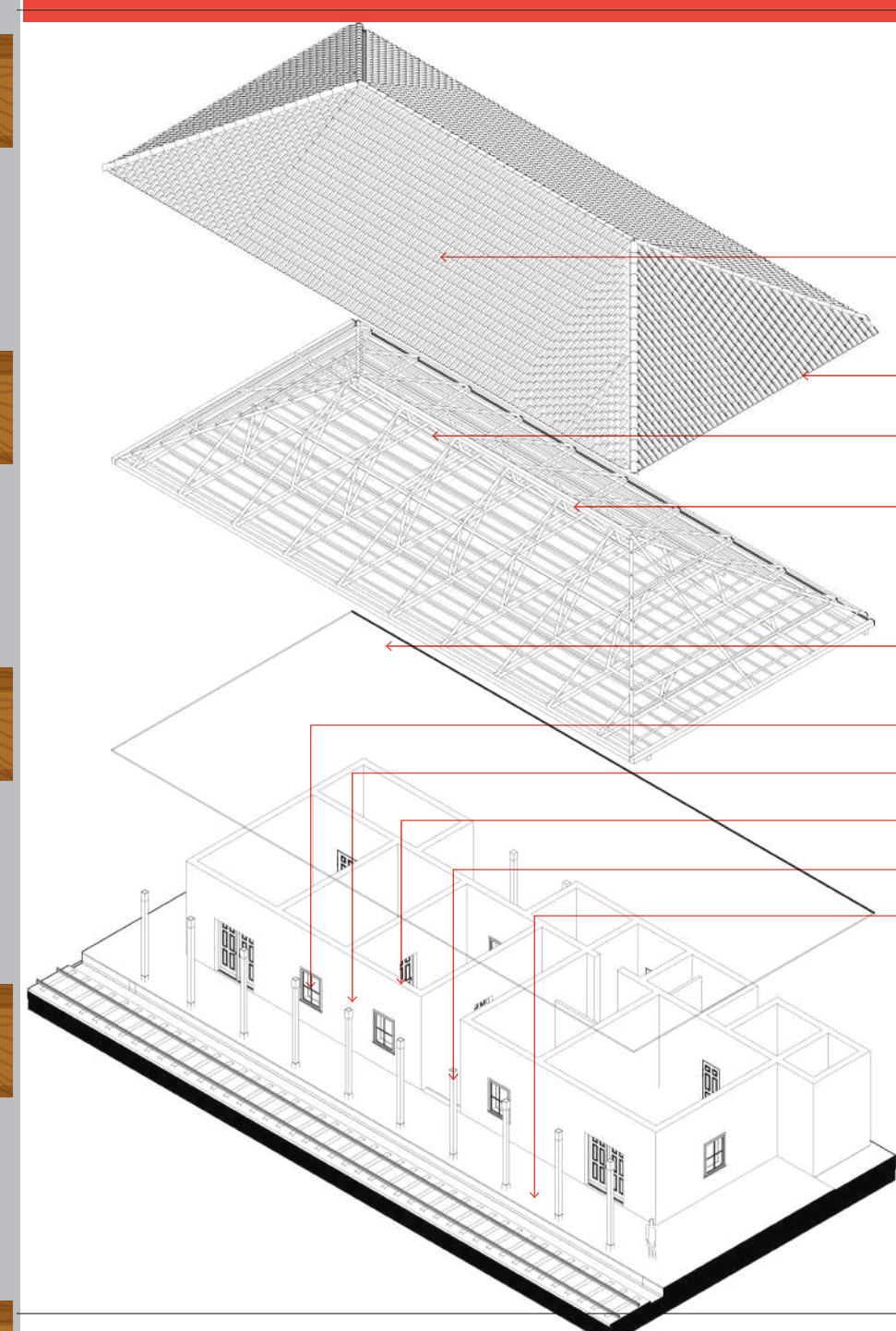
Isométrico  
Fuente: Elaboración propia

### Proporción

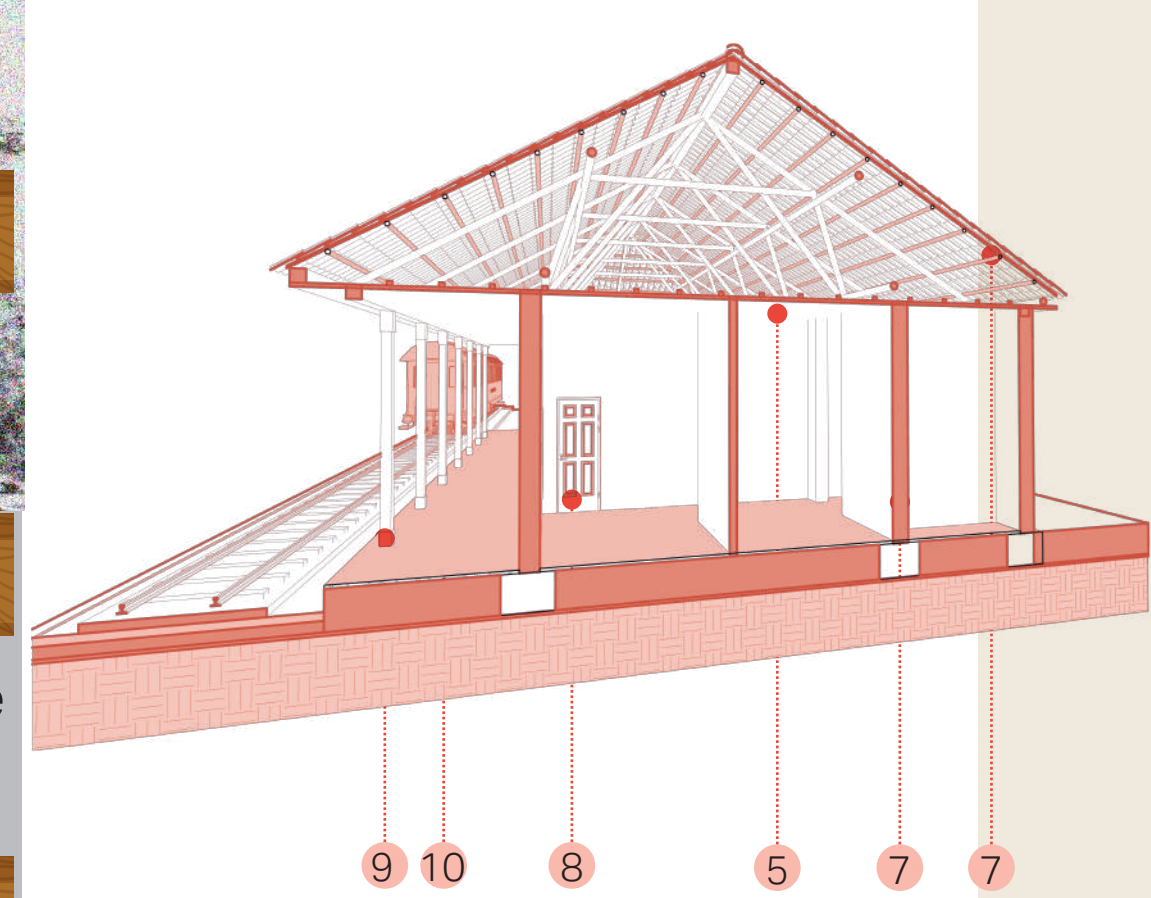


La estación tiene una forma lineal y simétrica, con un volumen compacto que organiza sus espacios.

### Materialidad

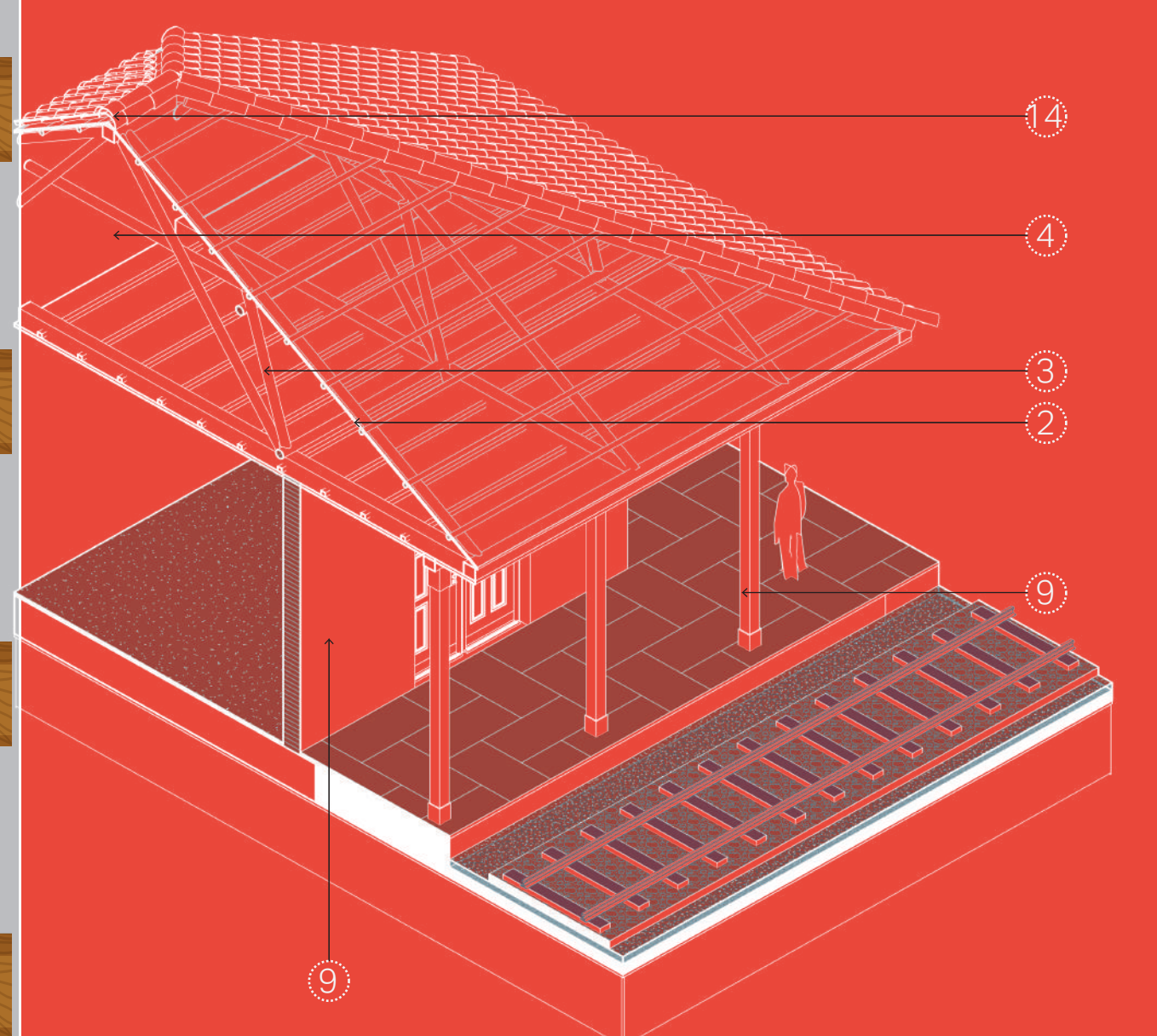


- Con convenciones
- 1 Teja de barro
  - 2 Cama en chusque
  - 3 Machón en madera
  - 4 Correas en madera rolliza
  - 5 Cielo raso en madera
  - 6 Ventanas en madera con reja metálica
  - 7 Muro en adobe
  - 8 Puerta en madera
  - 9 Columnas en madera + Base en piedra
  - 10 Piso en piedra



9 10 8 5 7 7

## Componente Constructivo Tipología



9

### Estación de Soacha

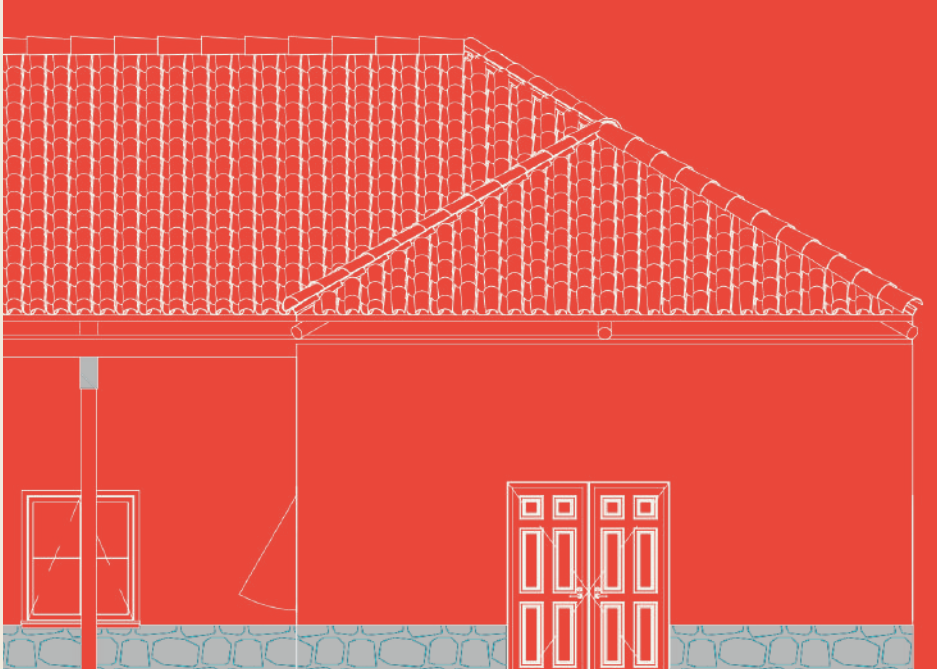
Estación *paradero*, compuesta por uno, o dos volúmenes de escala pequeña, alejada del poblado urbano e inmerso en un marco rural.

Área: 465.94 m<sup>2</sup>

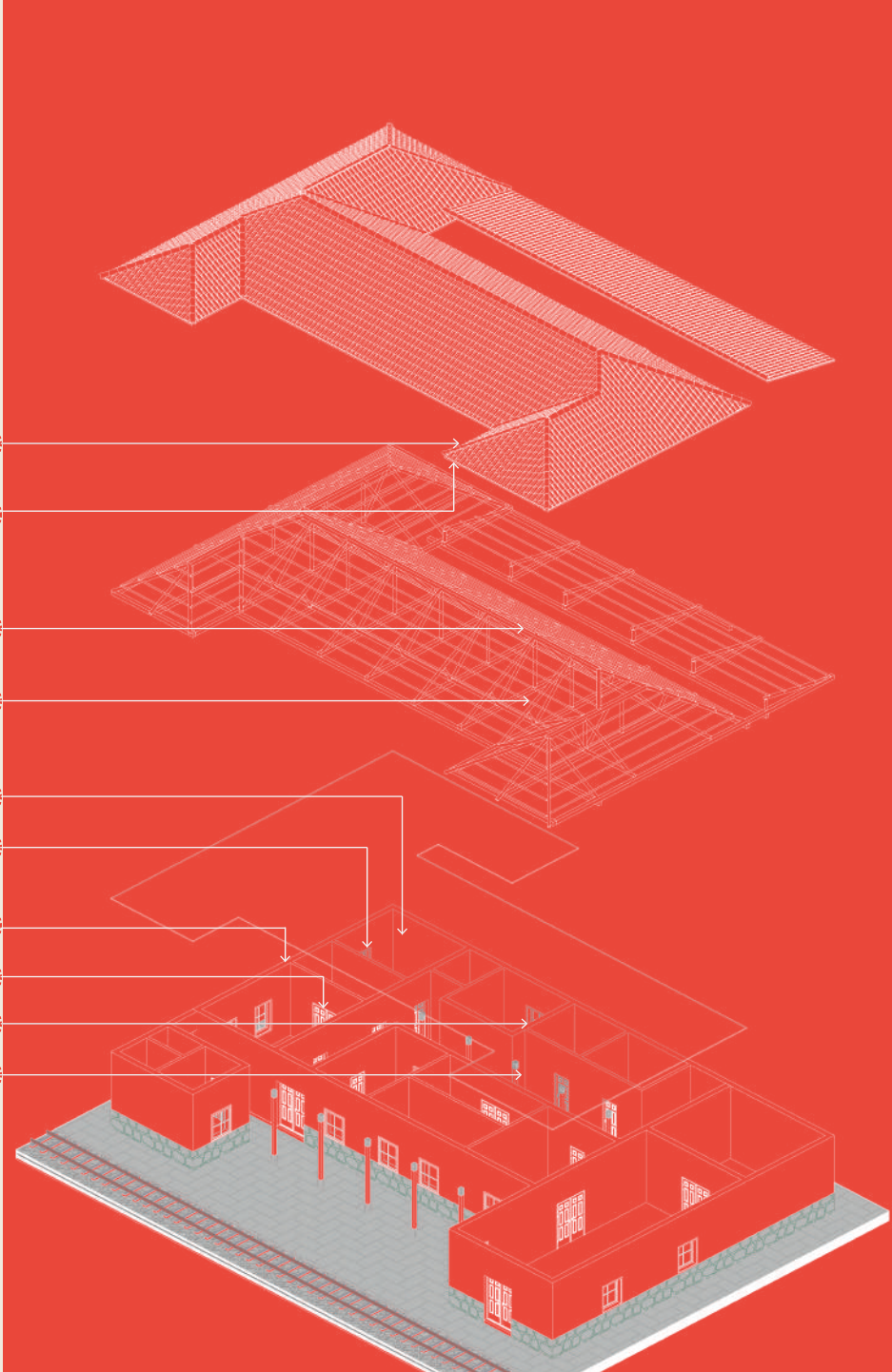


Isométrico  
Fuente: Elaboración propia

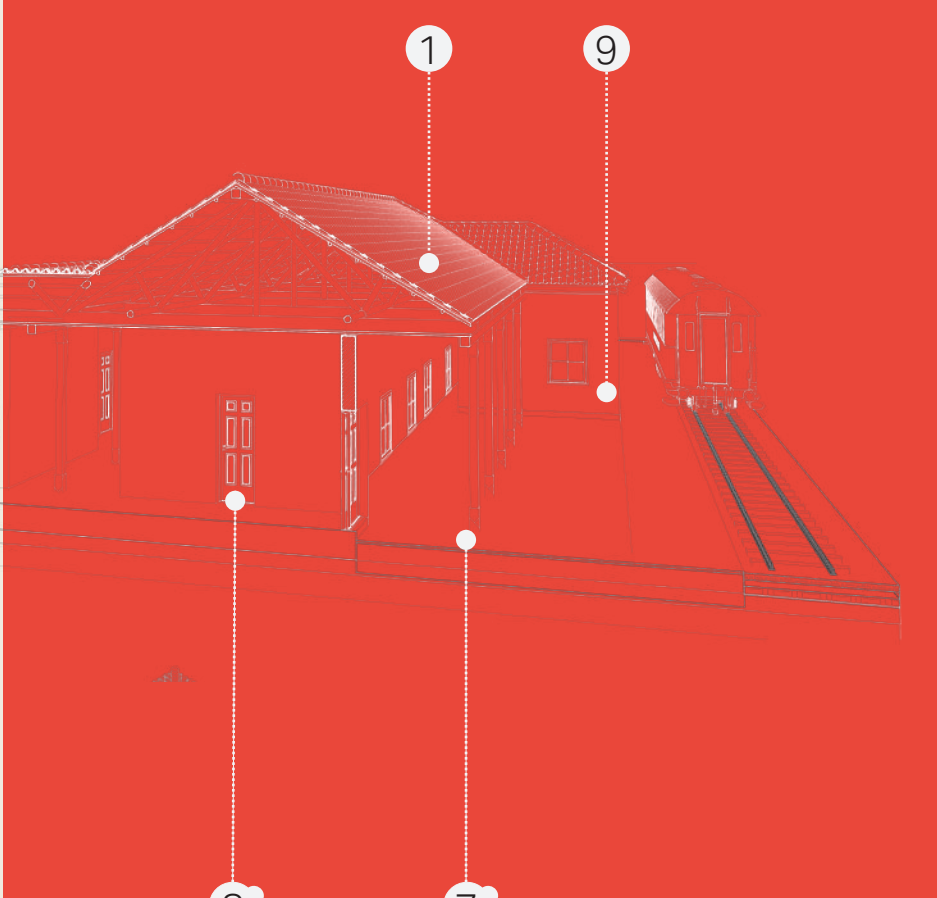
### Proporción



### Materialidad

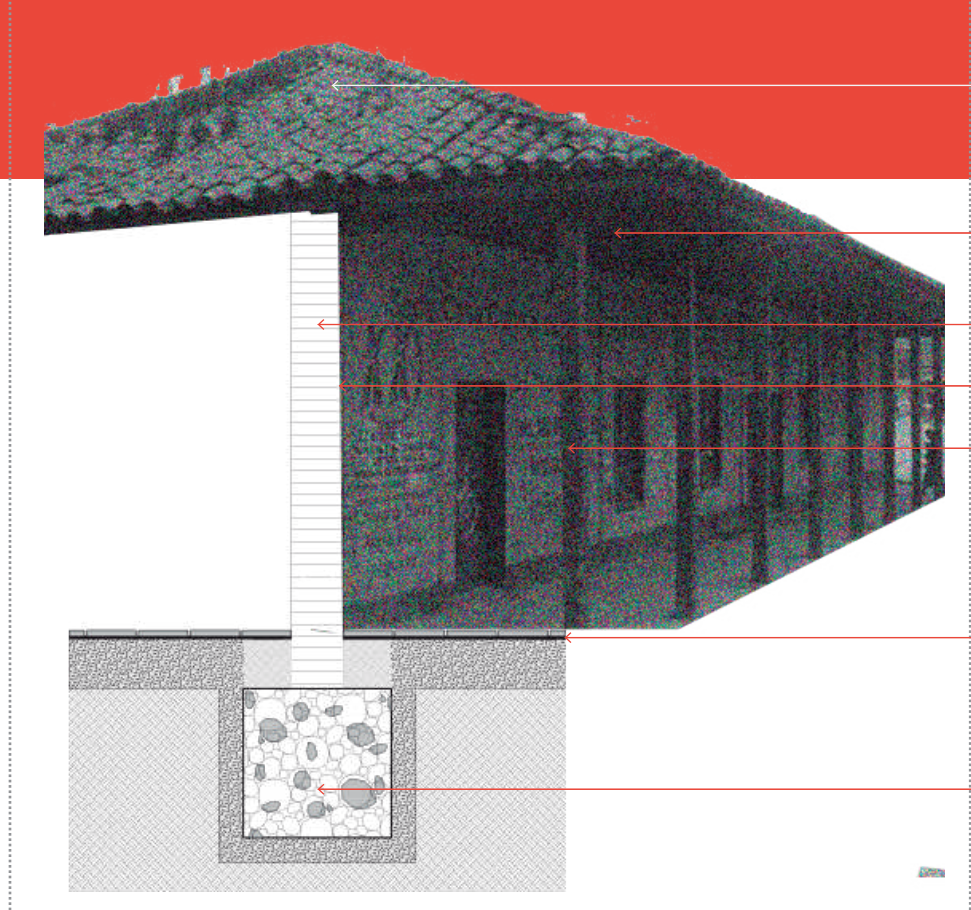


- Con convenciones
- 1 Teja de barro
  - 2 Cama en chusque
  - 3 Machón en madera
  - 4 Correas en madera rolliza
  - 5 Columnas en madera + Base en piedra
  - 6 Ventanas en madera con reja metálica
  - 7 Piso en piedra
  - 8 Puerta en madera
  - 9 Muro en adobe
  - 10 Aplique en roca arenisca pulida



8 7

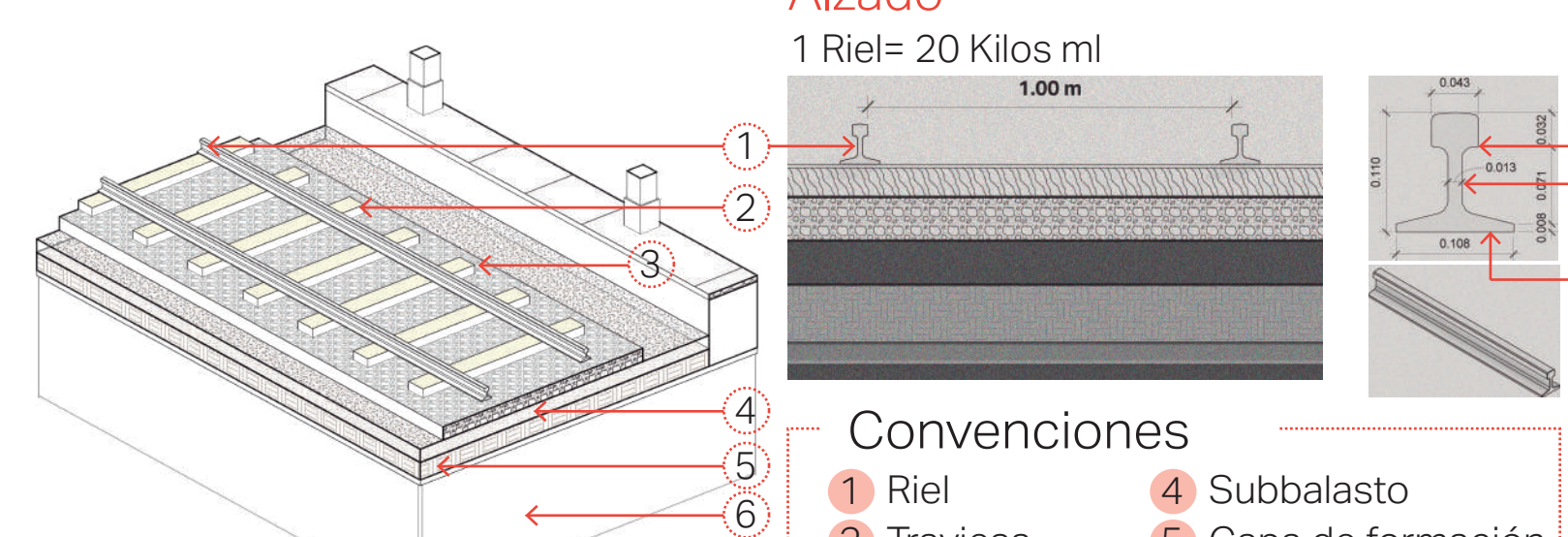
## Componente Funcional



Se utilizó técnicas tradicionales de mampostería en adobe y ensamblaje de madera, con una estructura de postes y vigas de madera reforzada con bases de piedra.

Con convenciones

- 1 Teja de Barro
- 2 Sobrepar en madera
- 3 Diagonales en madera rolliza
- 4 Machón y viga de madera
- 5 Listón
- 6 Cama de chusque Barro
- 7 Viga de madera
- 8 Alero en madera
- 9 Muro en adobe
- 10 Pañete
- 11 Columnas en madera
- 12 Piso en piedra
- 13 Cimientos en piedra media zonga
- 14 Cumbreira teja de barro



- Con convenciones
- 1 Riel
  - 2 Travesía
  - 3 Balastró
  - 4 Subbalastro
  - 5 Capa de formación
  - 6 Base

Fuente: Pescarolo (2022)

Travesías



Especies



CARNEGIE STEEL CO

Locomotoras



América Latina 1900

Ferrocarril del Sur

Baldwin mallet tipo 2-6

Consolidation 2-4-2

**1912**  
Prolongación línea hasta el sector El Salto



**1913**  
Tras varios conflictos legales, el ferrocarril regresa definitivamente a manos del Estado por fallo de la Corte Suprema de Justicia



**1916**  
Se inaugura el sector hasta el río Muña



**1920**  
La línea llega hasta El Charquito



**1921**  
El ferrocarril del Sur se fusiona con el ferrocarril de La Sabana



**1927**  
Se extiende la línea hasta el Salto del Tequendama y se construye el hotel



**1929**  
Se inaugura la extensión hasta San Miguel (10 km adicionales desde Santa Isabel). Además el país enfrenta la crisis del 29.



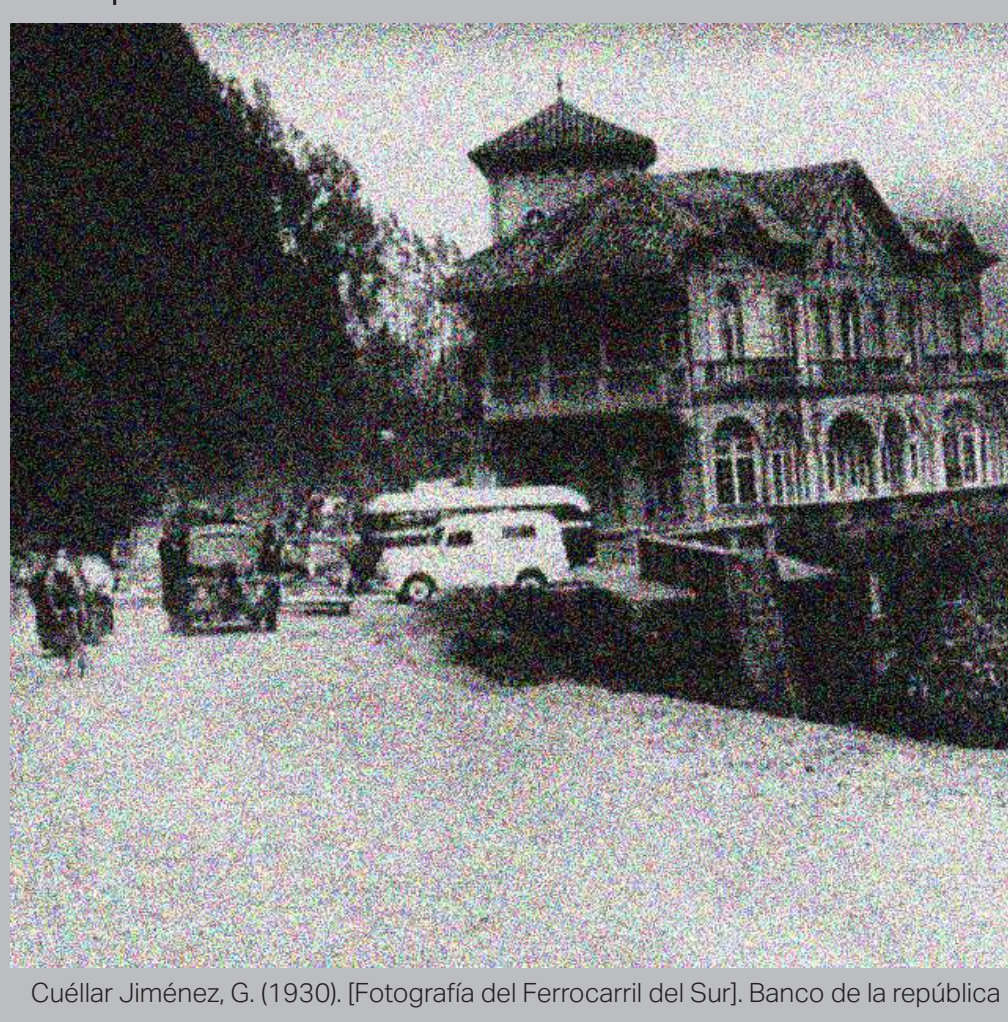
**1929**  
Tren de la sabana sector Alicachín



**1941**  
La carrera nacional de automóviles, salida frente a la estación del ferrocarril de Bosa



**1943**  
Se levantan los rieles del tramo Santa Isabel-San Miguel debido a la construcción de la represa del Muña.



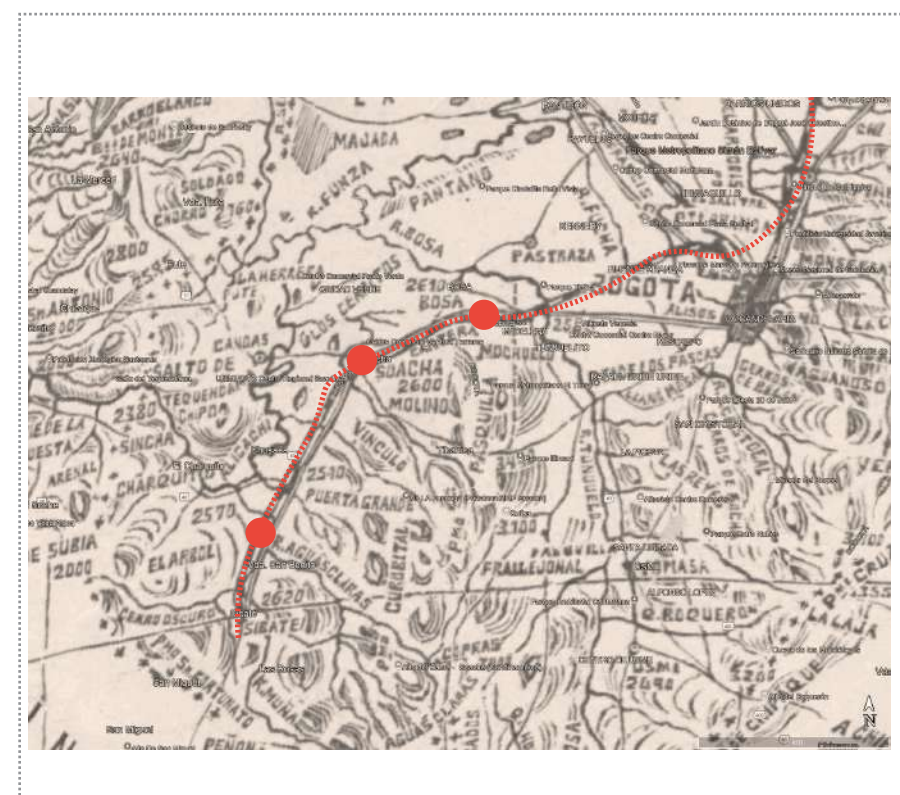
**1985**  
Se intenta reactivar el ferrocarril

# 1 PRIMER OBJETIVO

Identificar y caracterizar las transformaciones del Sistema del Ferrocarril del Sur desde las categorías de análisis: físico espacial, estética y constructiva

## Categoría físico espacial

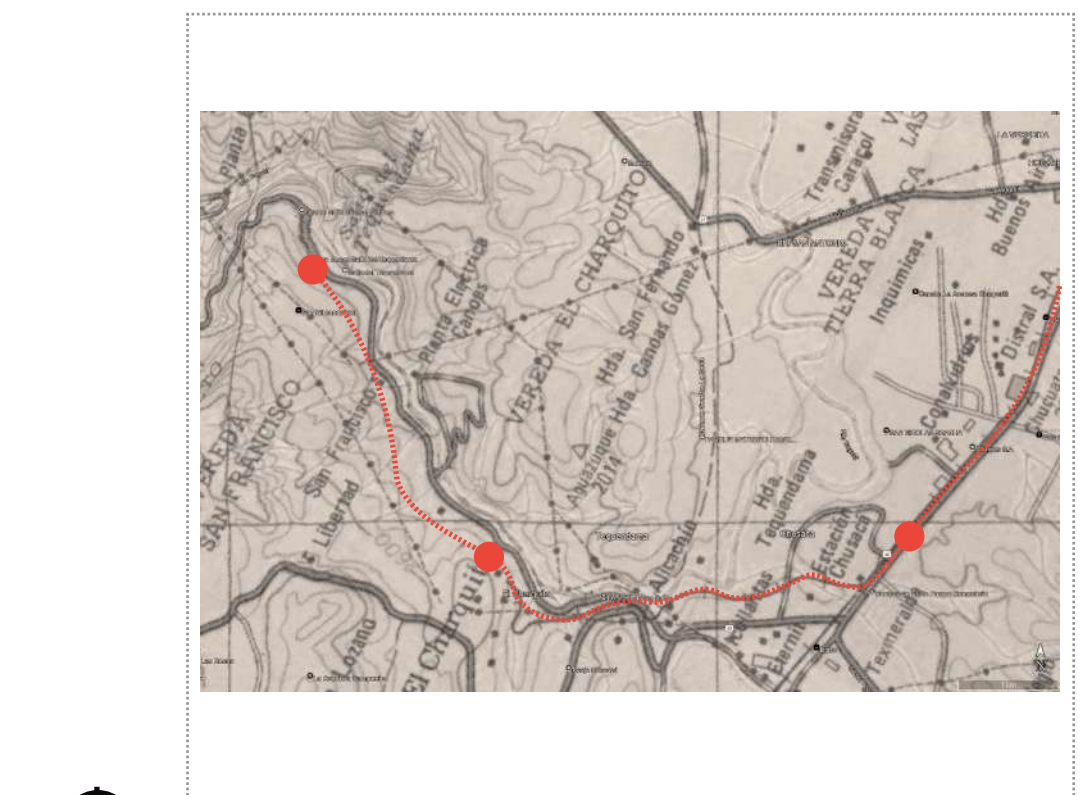
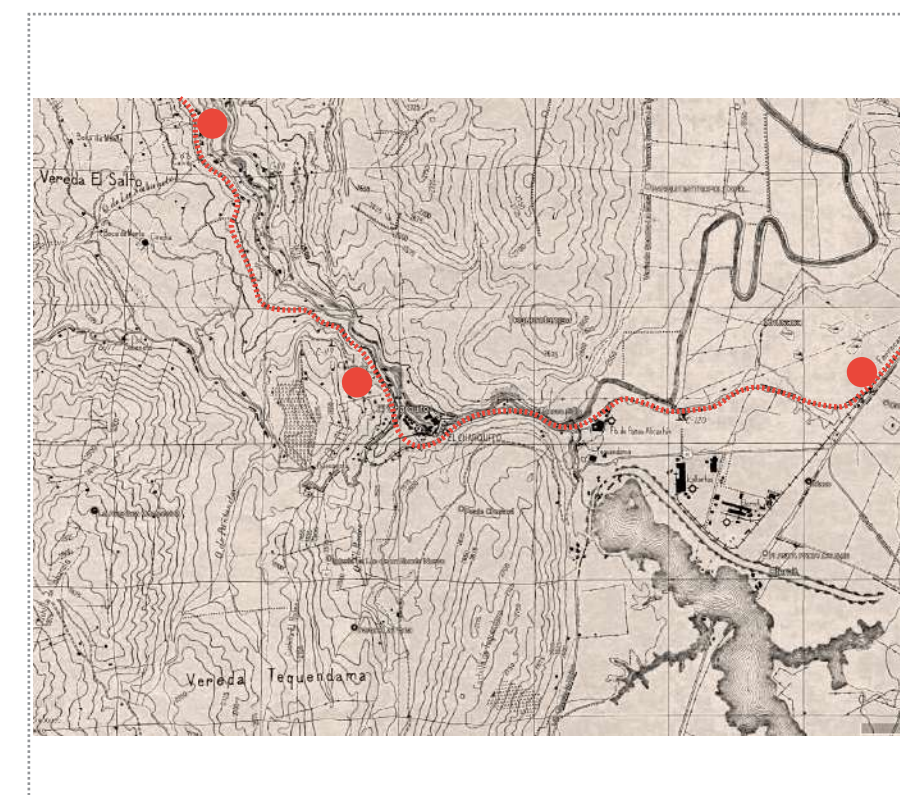
### Análisis Macro



Expansión urbana gracias al ferrocarril como eje articulador

Convenciones:  
● Estación férrea  
— Vía férrea

Solo habían tres estaciones para ese año



Fuente: Archivo de Bogotá (Ref. 101.01.121.01) © IGAC

La estación de El Charquito fue clave para la conexión entre el ferrocarril, las minas y la hidroeléctrica, impulsando la economía local.

Fuente: Archivo de Bogotá (Ref. 101.01.121.01) © IGAC

El Charquito como un eje industrial con la hidroeléctrica, el ferrocarril y fábricas como Icoliantas y Etermit. Su conexión con minas, el Salto y Chusacá refuerza su papel en la economía regional

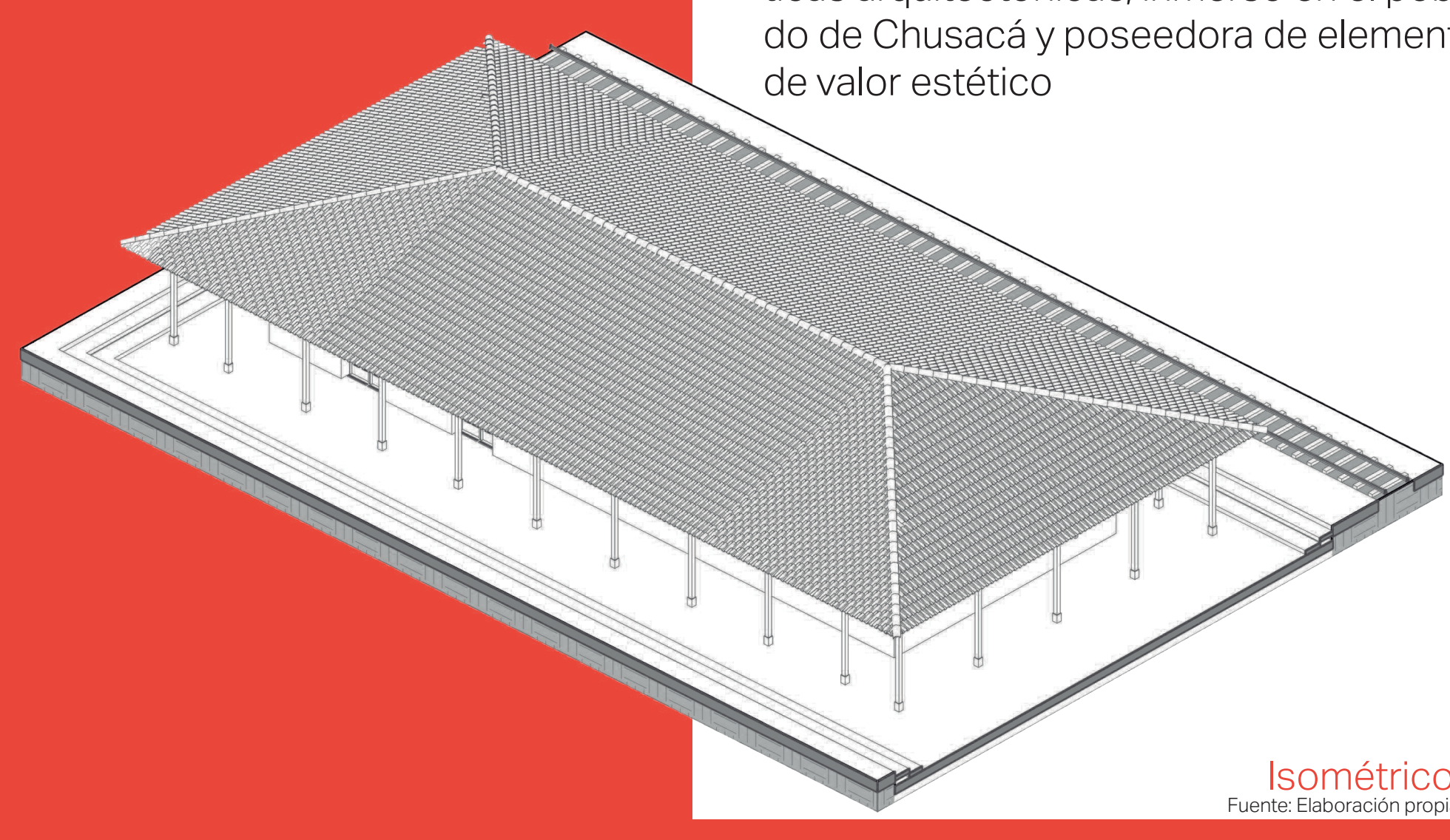
Fuente: Archivo de Bogotá (Ref. 101.01.121.01) © IGAC

Se muestra la consolidación industrial en El Charquito y Chusacá, con fábricas, haciendas y el Parque Metropolitano.

## Componente estético

### Análisis Micro Estación de Chusacá

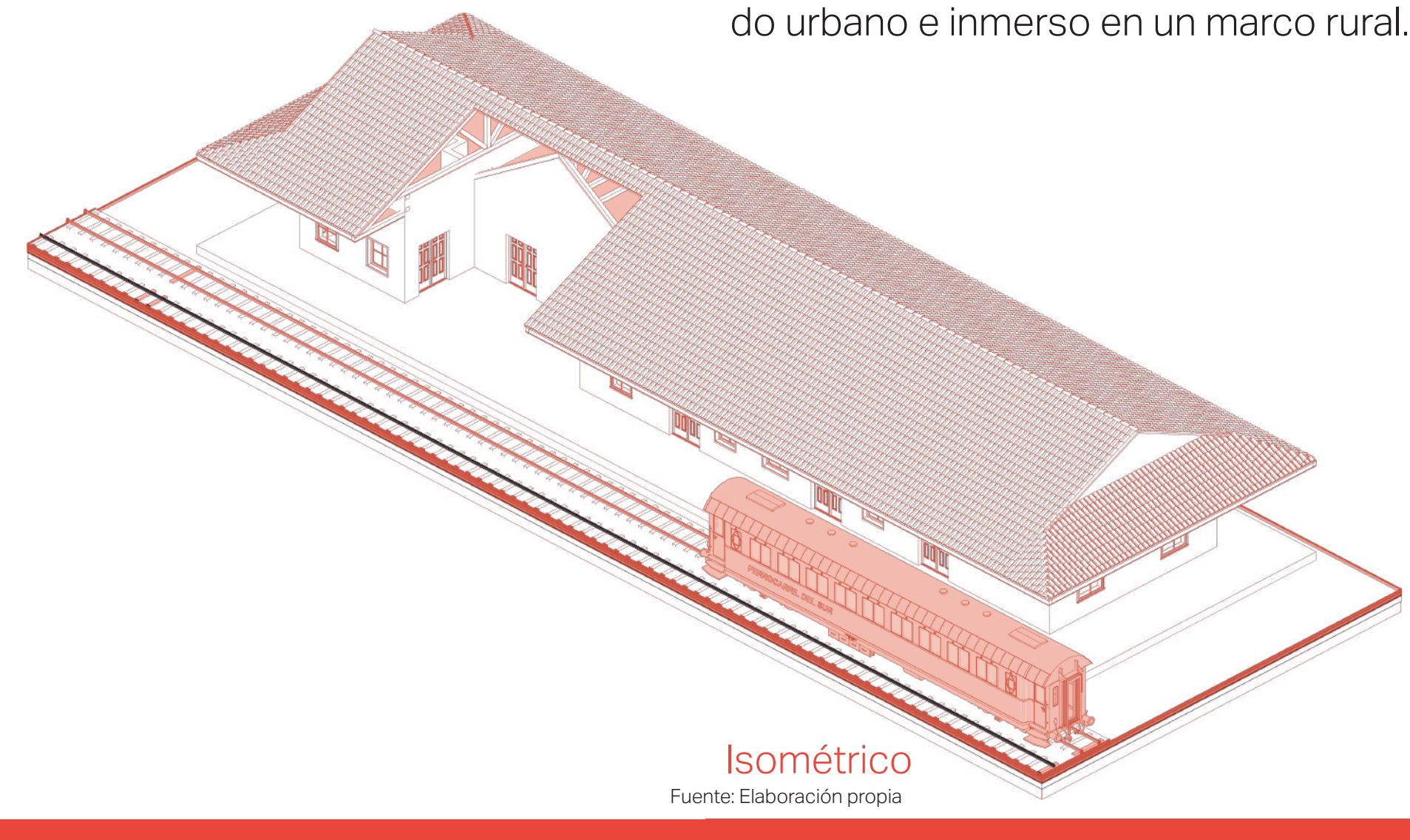
**Estación media** compuesta por características arquitectónicas, inmerso en el poblado de Chusacá y poseedora de elementos de valor estético



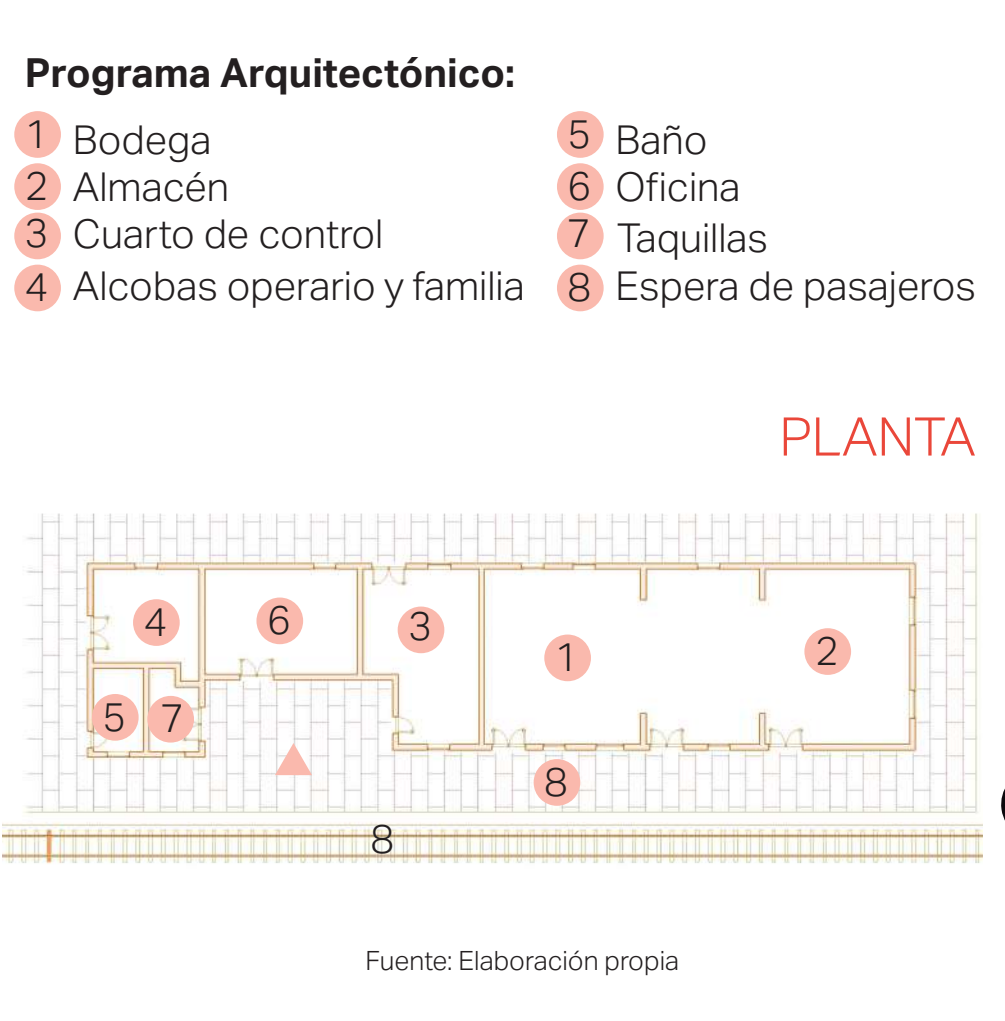
Isométrico  
Fuente: Elaboración propia

### Estación El Charquito

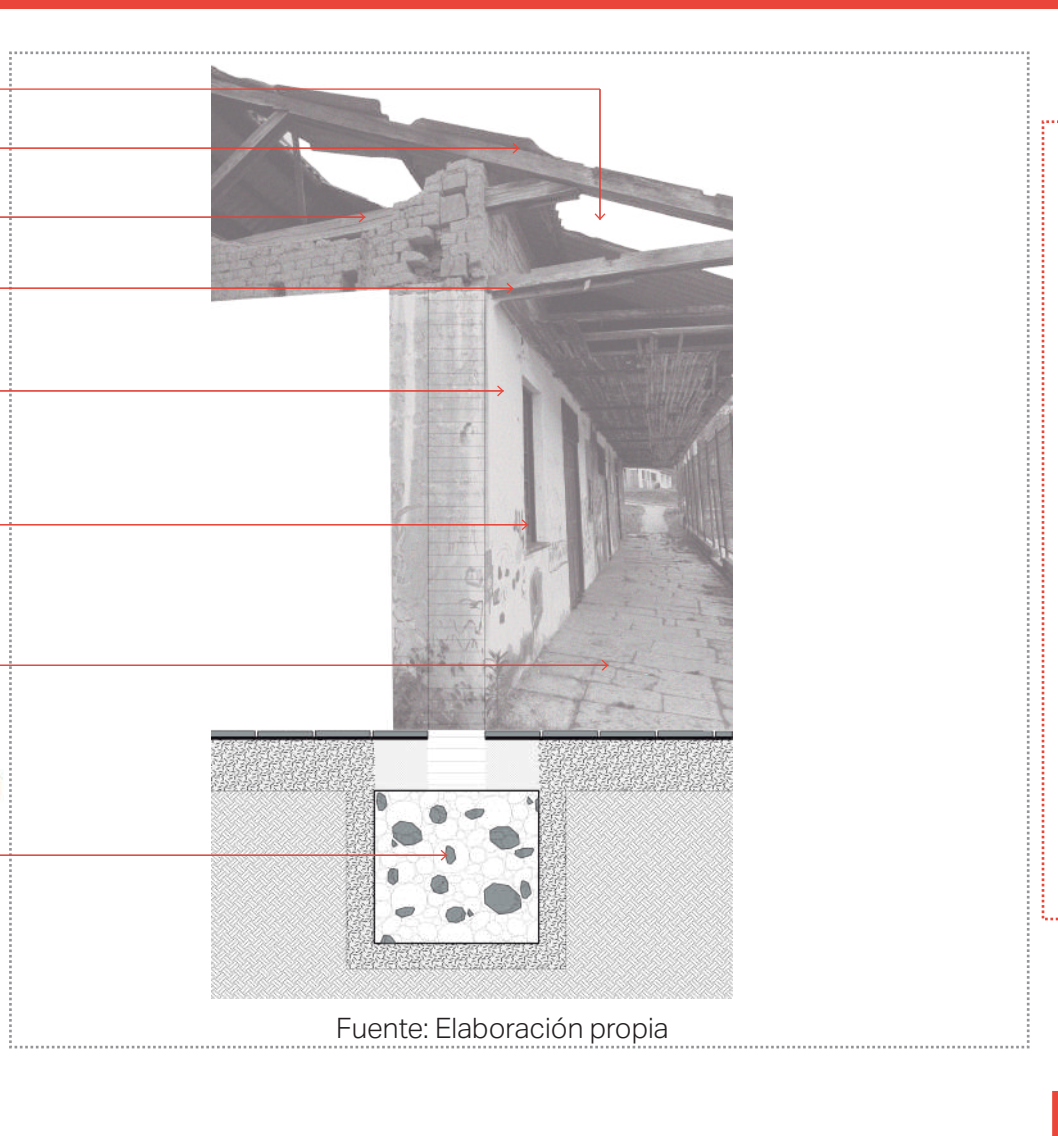
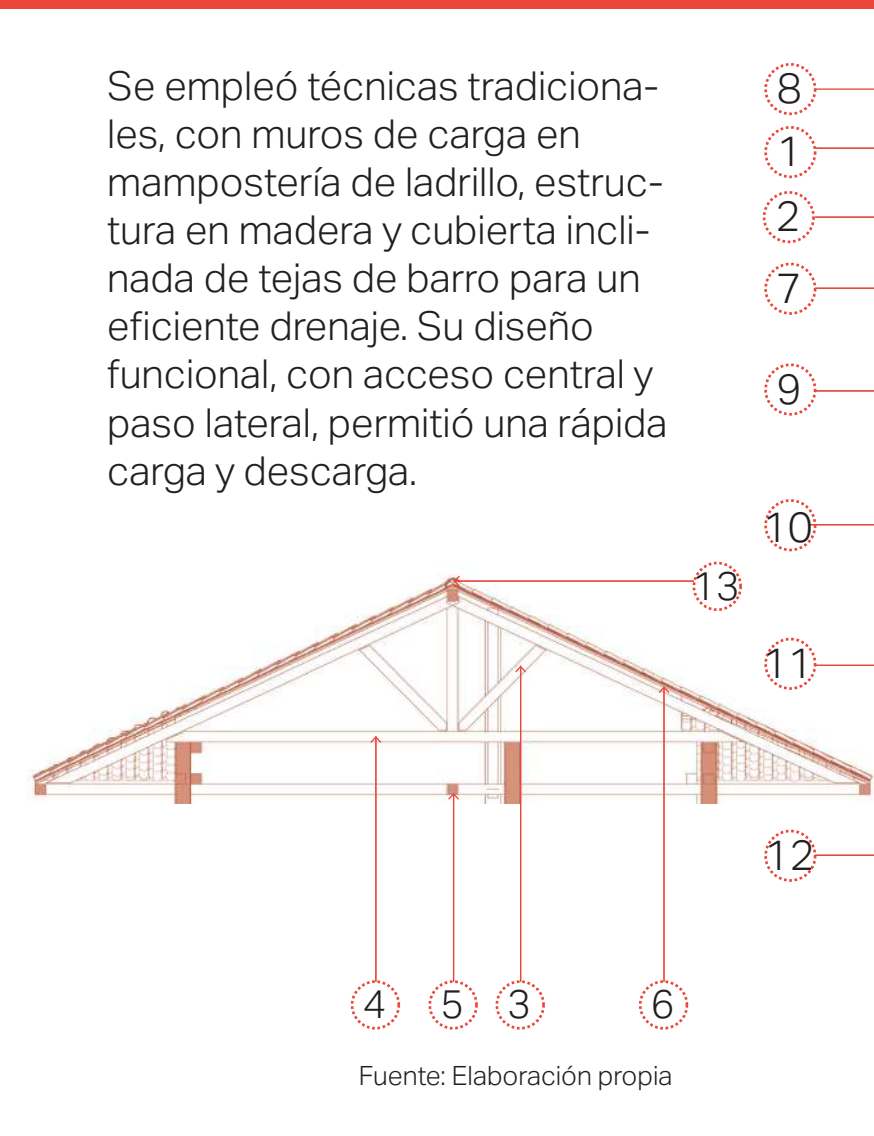
**Estación paradero**, compuesta por uno, o dos volúmenes de escala pequeña, alejada del poblado urbano e inmerso en un marco rural.



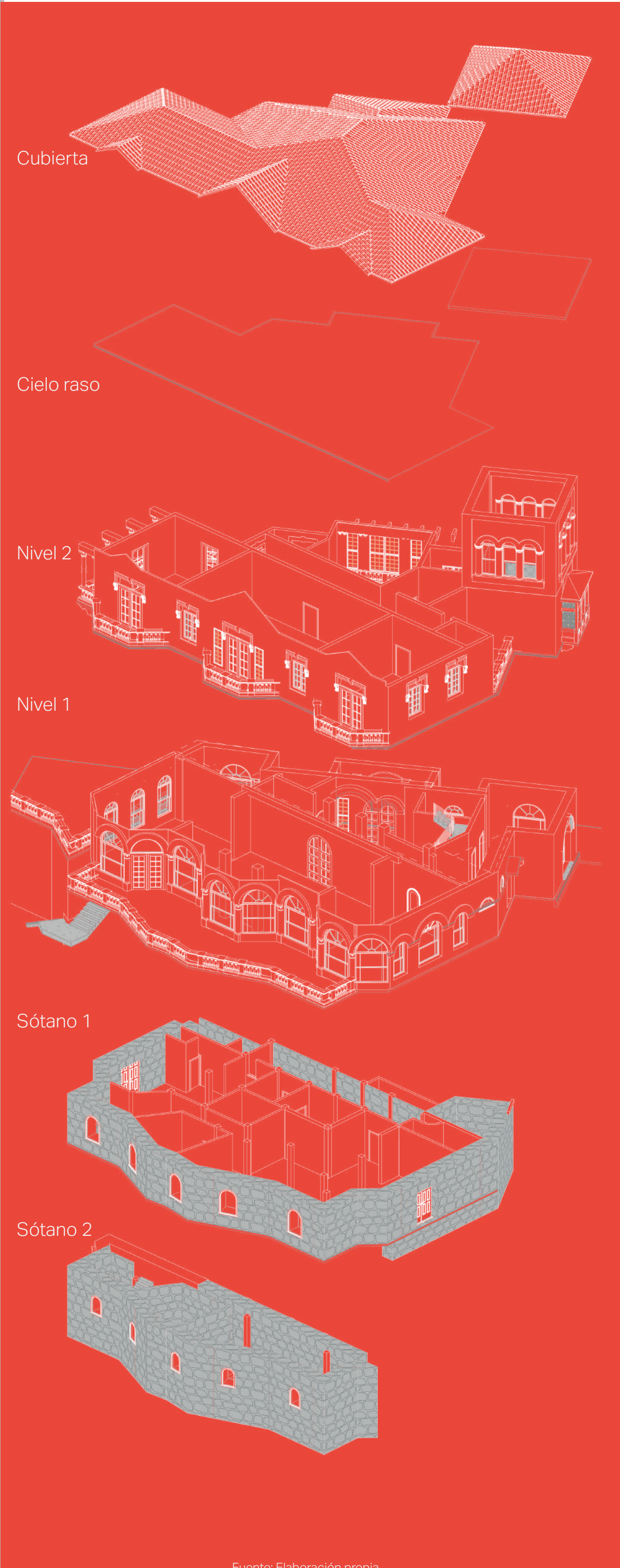
Isométrico  
Fuente: Elaboración propia



Fuente: Elaboración propia

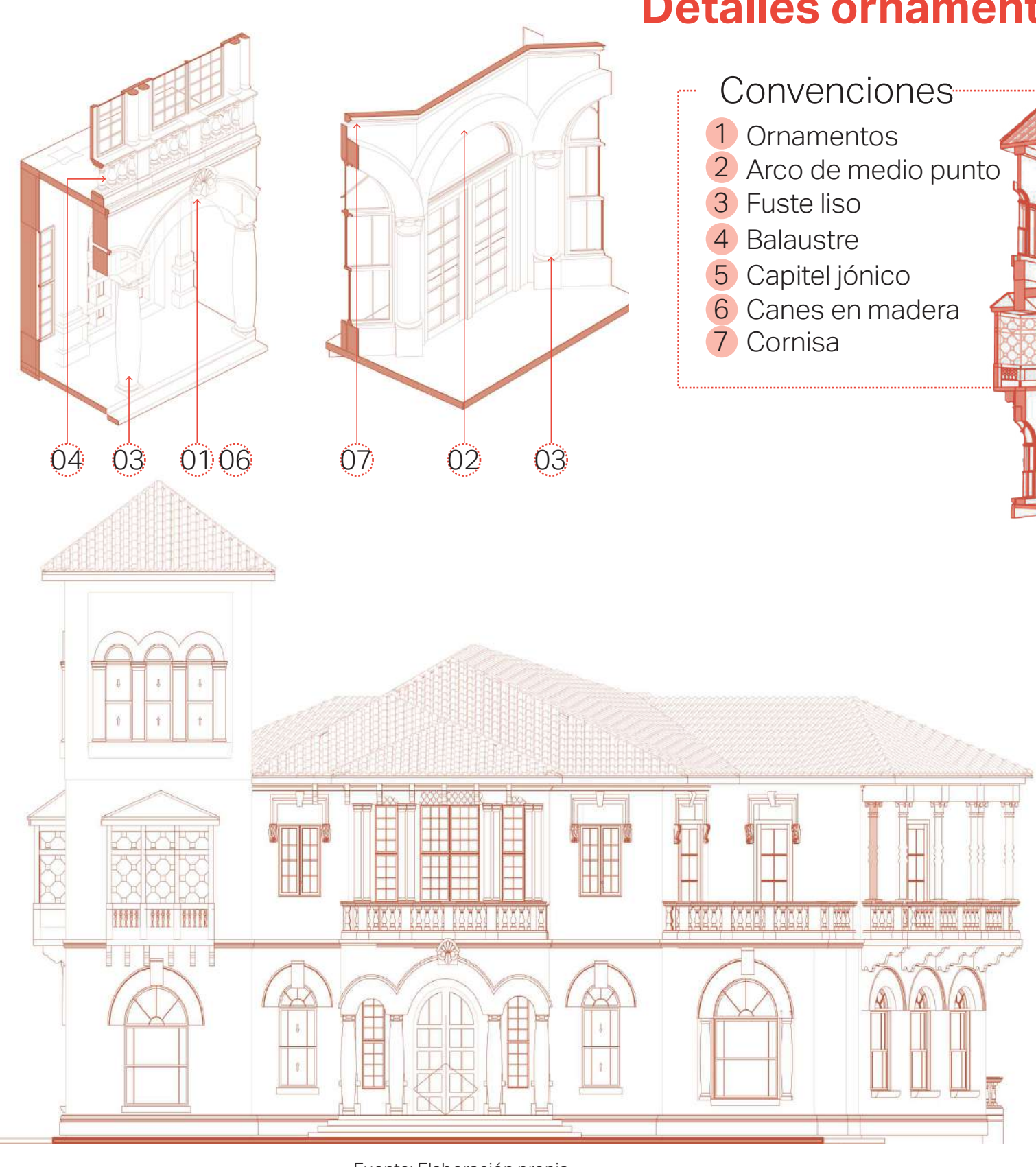


- Convenciones
- 1 Teja de Barro
  - 2 Sobrepar en madera
  - 3 Diagonales en madera rolliza
  - 4 Machón y viga de madera
  - 5 Listón
  - 6 Cama de chusque Barro
  - 7 Viga de madera
  - 8 Alero en madera
  - 9 Muro en adobe
  - 10 Muro en ladrillo a la vista
  - 11 Piso en piedra
  - 12 Cimiento corrido - piedra media zongia
  - 13 Cumbreira teja de barro



### Detalles ornamentales

- Convenciones
- 1 Ornamentos
  - 2 Arco de medio punto
  - 3 Fuste liso
  - 4 Balaustre
  - 5 Capitel jónico
  - 6 Canes en madera
  - 7 Cornisa



### Estación El Salto

**Estación terminal** con características arquitectónica de monumentalidad inmersa en un marco rural.

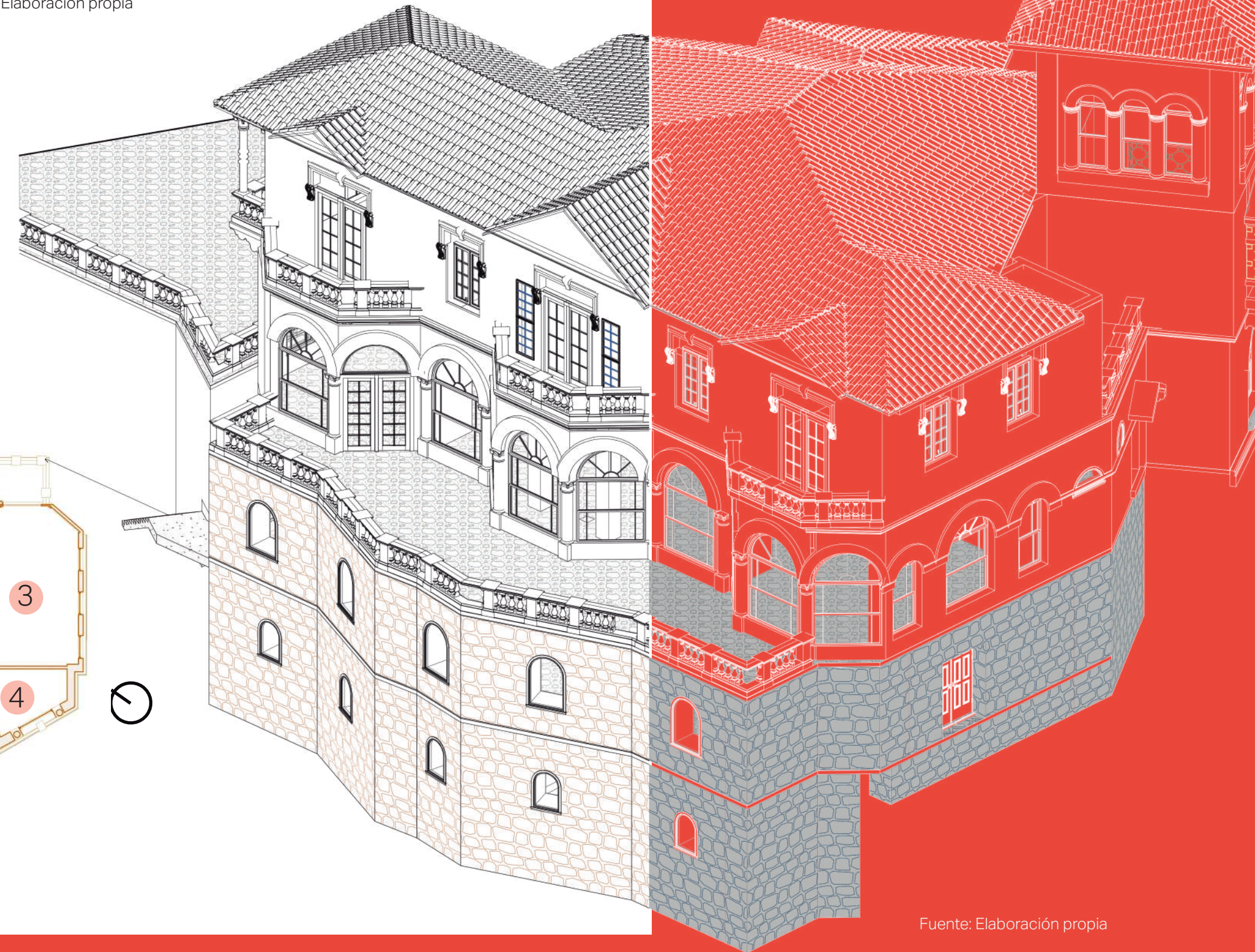
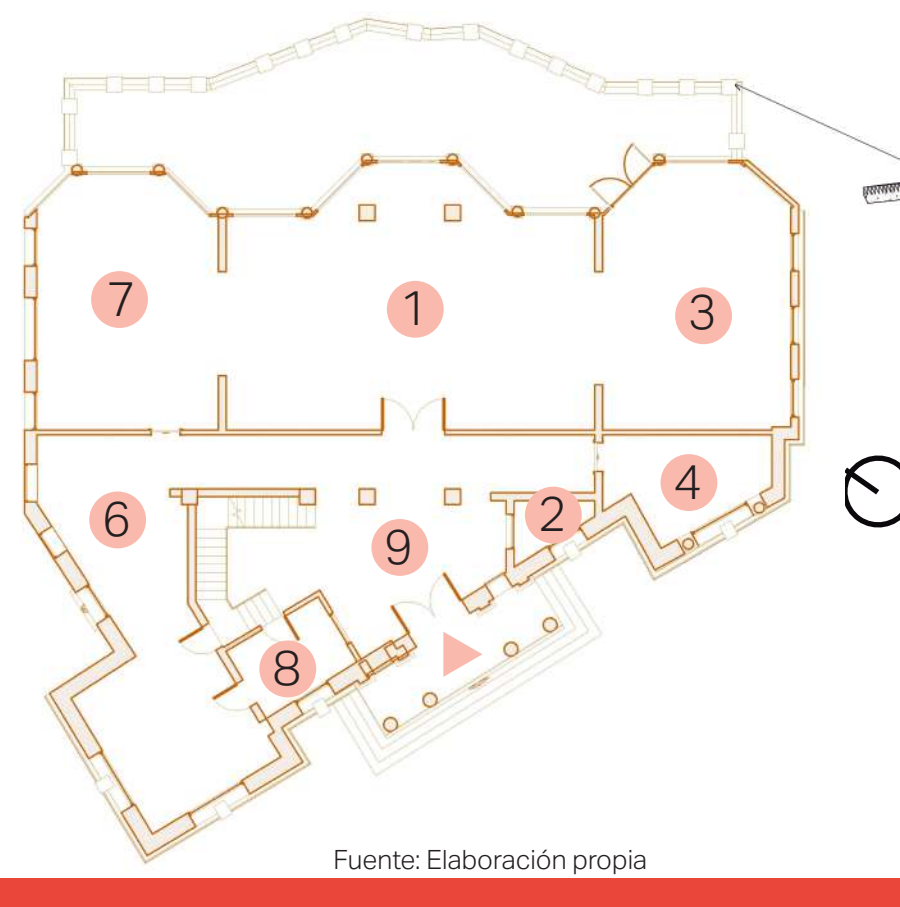


El Salto posee un alto valor patrimonial con un acceso central y doble paso lateral.

Área: 268.45

### Programa Arquitectónico:

- 1 Comedor
- 2 Taquilla
- 3 Sala
- 4 Baños
- 5 Cocina
- 6 Repostería
- 7 Bar
- 8 Administración
- 9 Hall
- ▲ Acceso



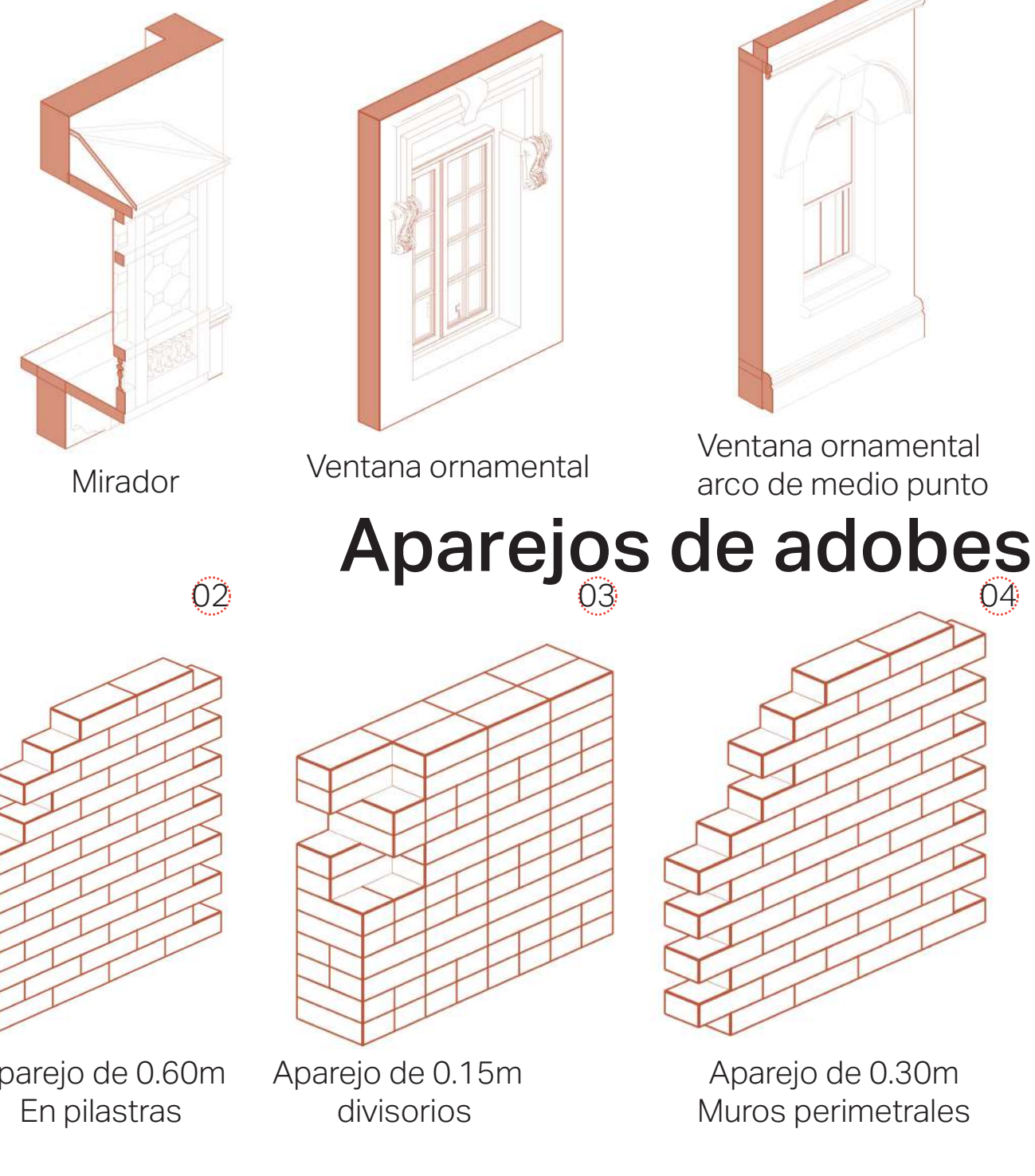
## Componente Constructivo



## Componente Funcional

### Materialidad

- Convenciones
- 1 Carpintería en madera
  - 2 Barandillas hierro forjado
  - 3 Muros en mampostería
  - 4 Ventanas ornamentales
  - 5 Ornamentos en piedra
  - 6 Muros de carga en piedra
  - 7 Puerta metálica
  - 8 Cubierta de barro



Narración visual desde lo físico espacial, lo estético y lo constructivo

# 2

## SEGUNDO OBJETIVO

Fundamentar teóricamente cómo aplicar narrativas audiovisuales para la valoración del patrimonio.



Momentos como hechos

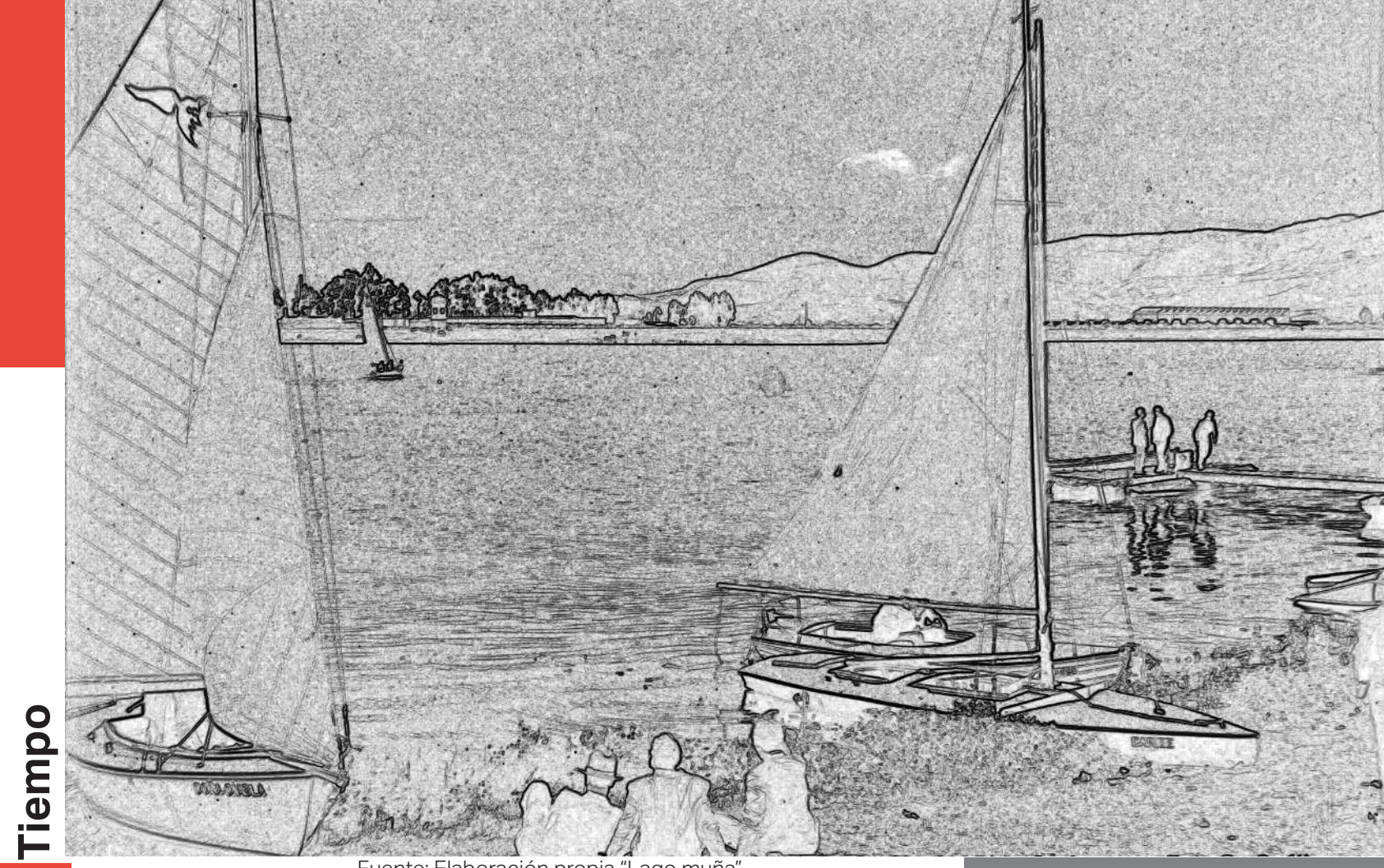
Fuente: Elaboración propia

### Espacio - Tiempo

Fílmico

Simbólico  
Digestivo  
Subjetivo

Dinamismo



Fuente: Elaboración propia 'Lago muña'



Fuente: Elaboración propia 'Estación 'El Sábó'

Fragmentado

Prolepsis  
Analepsis  
Elipsis  
Lineal

Guión técnico

### Composición de la imagen

Experiencia de realidad

Cadena de acontecimientos

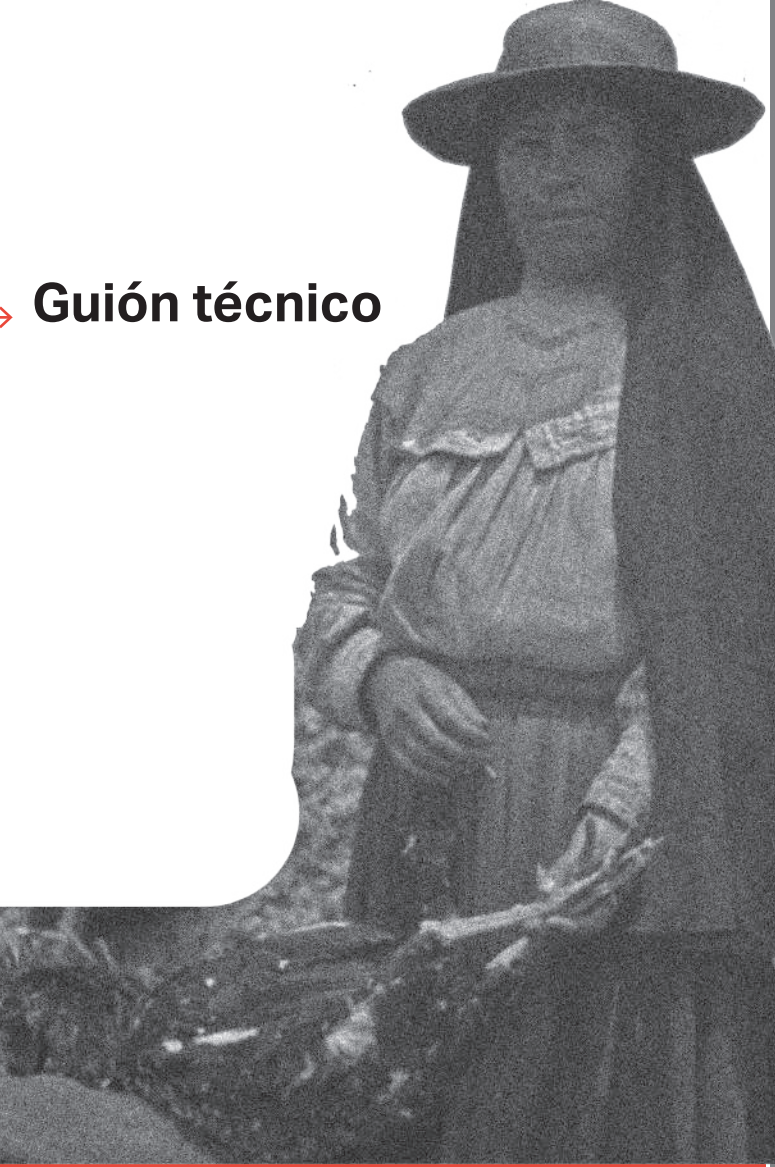
Causalidad  
Temporalidad  
Espacialidad

### La Narrativa

FRACCIONES DE ESPACIO Y TIEMPO

Imagen acertada  
Construcción visual y conceptual que combina arquitectura, narrativa y contexto histórico o social, vinculando a evolución del espacio físico.

Planos  
Secuencias



COMPOSICIÓN DE CUADRO - FOTOGRAMA

Mostrar una realidad

Imagen estática - Narrativa visual

ARGUMENTO

Encaminar al espectador

Construcción historia



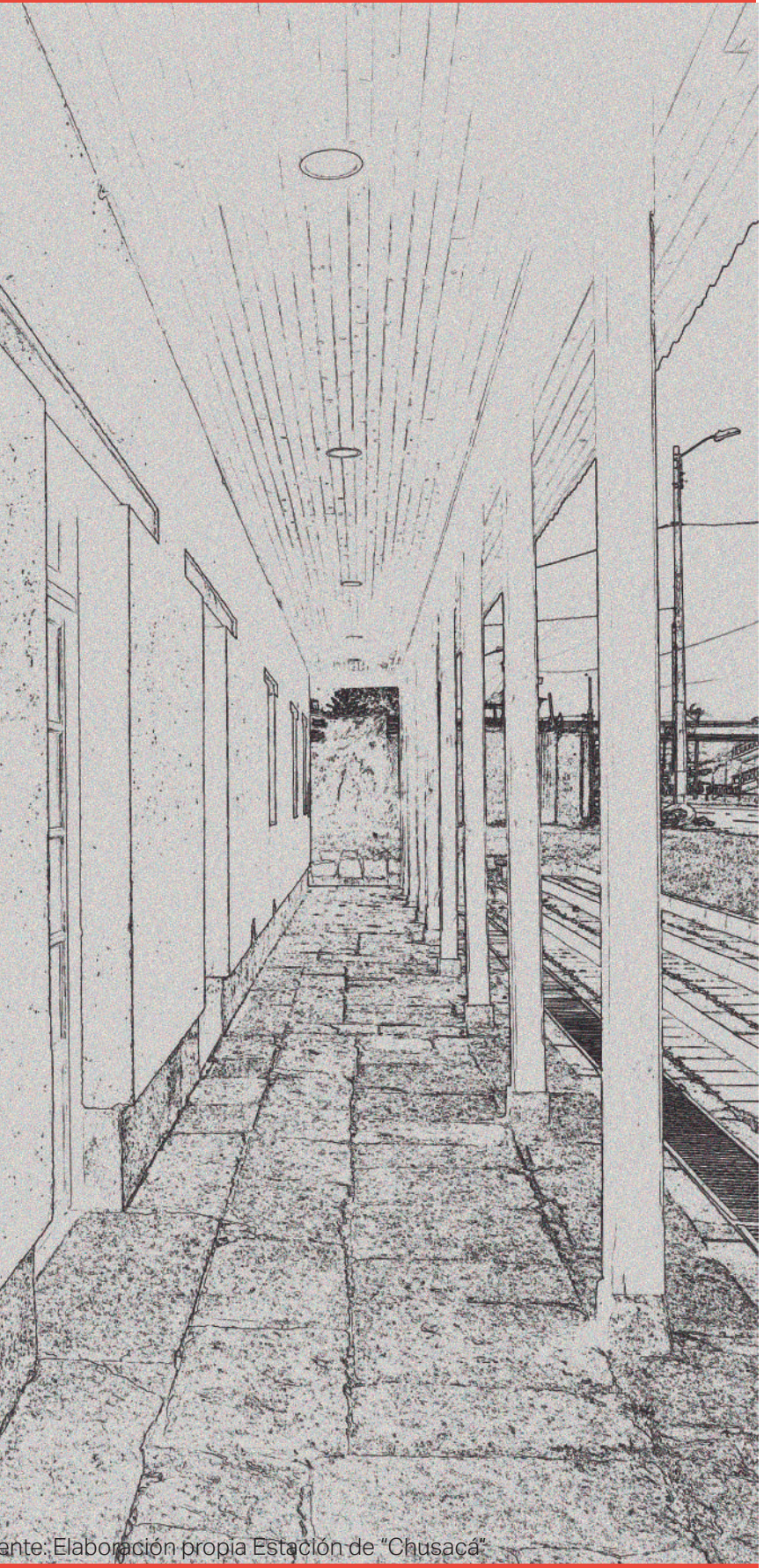
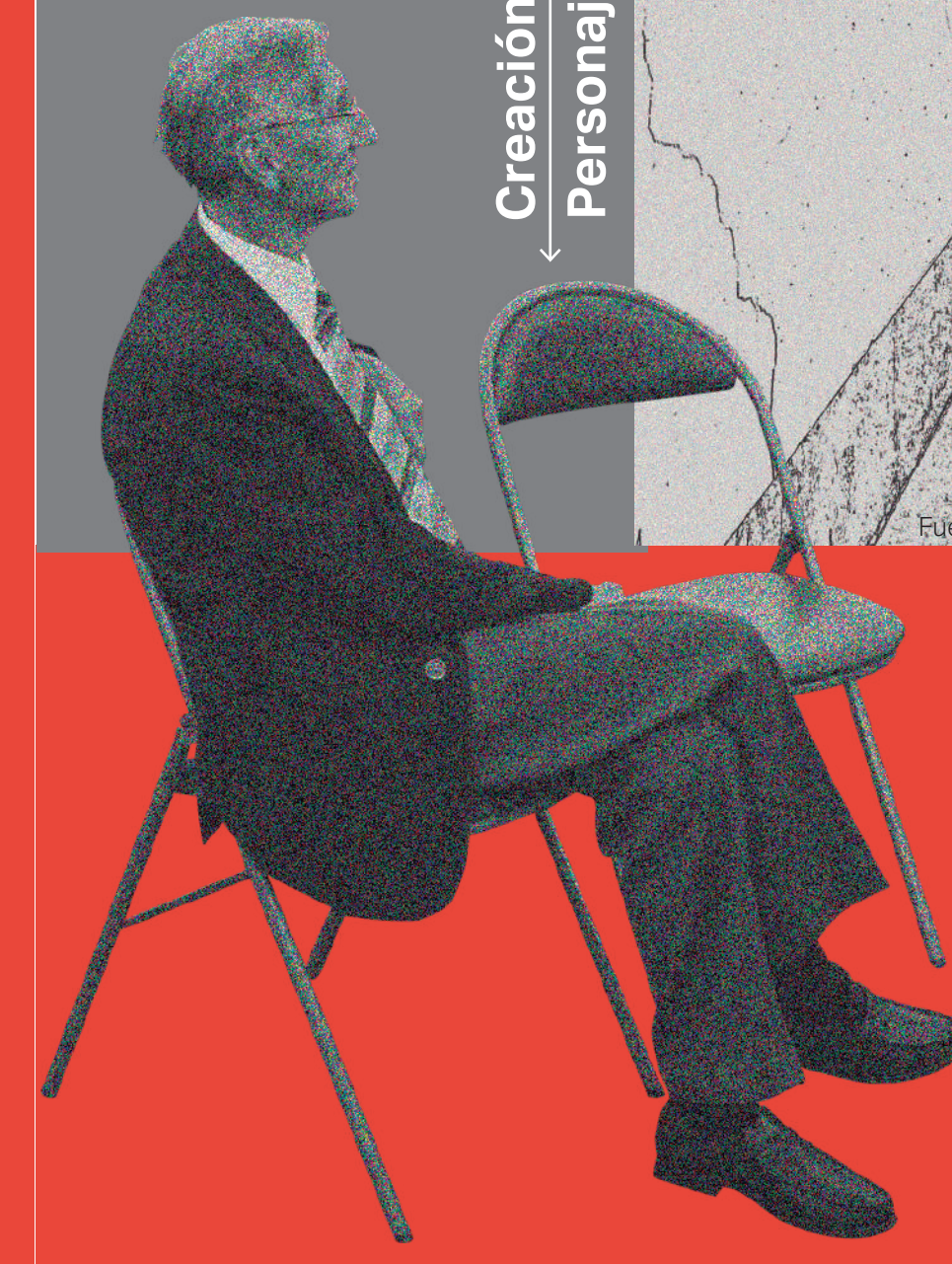
### EI PATRIMONIO COMO PAISAJE CULTURAL

## Narrativas audio-visuales

La profundidad, el volumen y la relación espacial de los objetos en un entorno tridimensional. Se busca replicar lo que un observador percibe en la realidad, utilizando técnicas que generan la ilusión de espacio y distancia.

### Perspectiva

Creación de experiencias  
Personajes



Fuente: Elaboración propia Estación de 'Chiriqué'

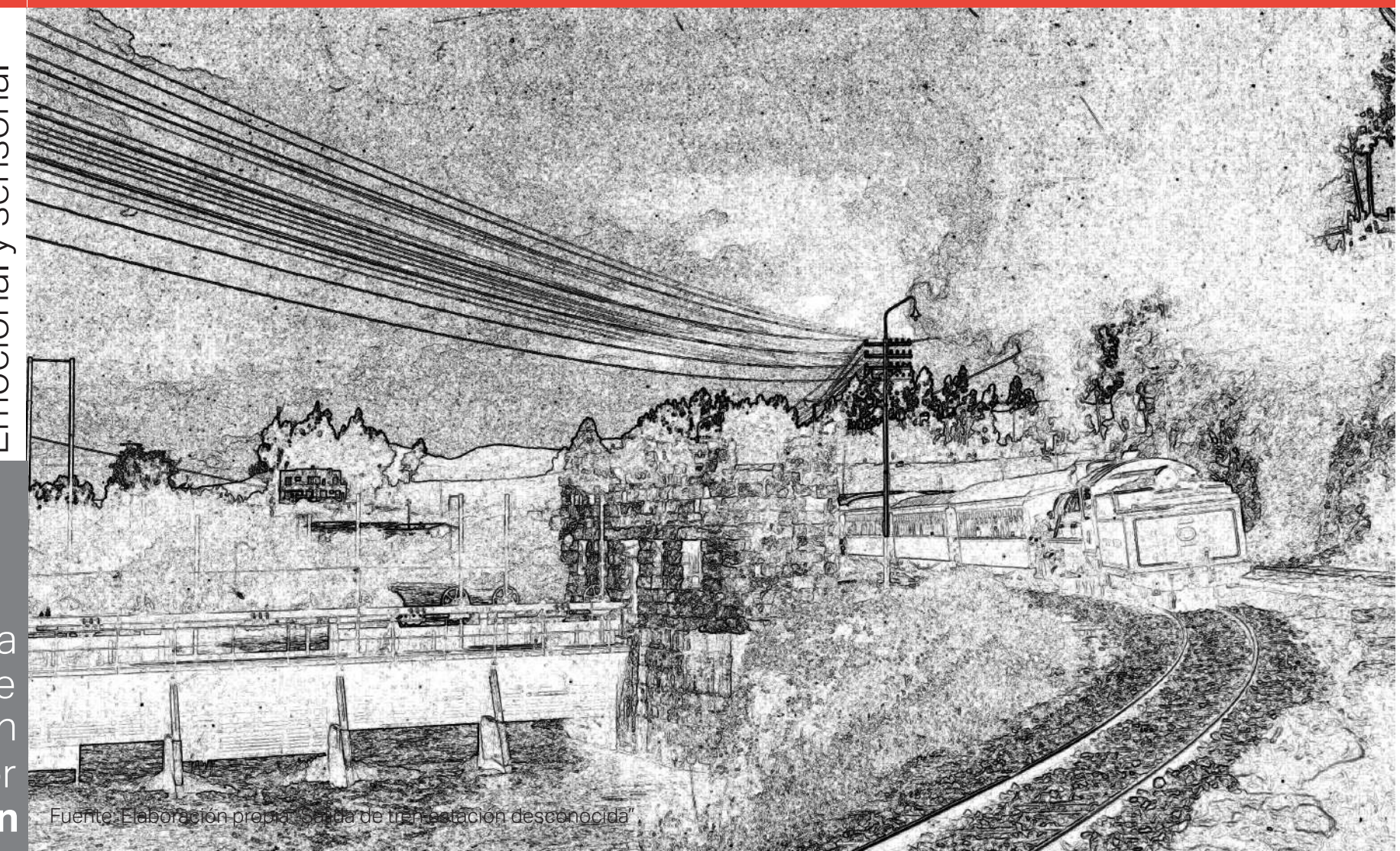
La percepción del espacio

Movimiento  
Posicionamiento de la cámara  
Iluminación  
Montaje

Representación de realidades

### La estética

EXPERIENCIA Emocional y sensorial



Música  
Montaje  
Iluminación  
Uso del color

Diseño de producción

Cine: Representación estética

### Profundidad de campo

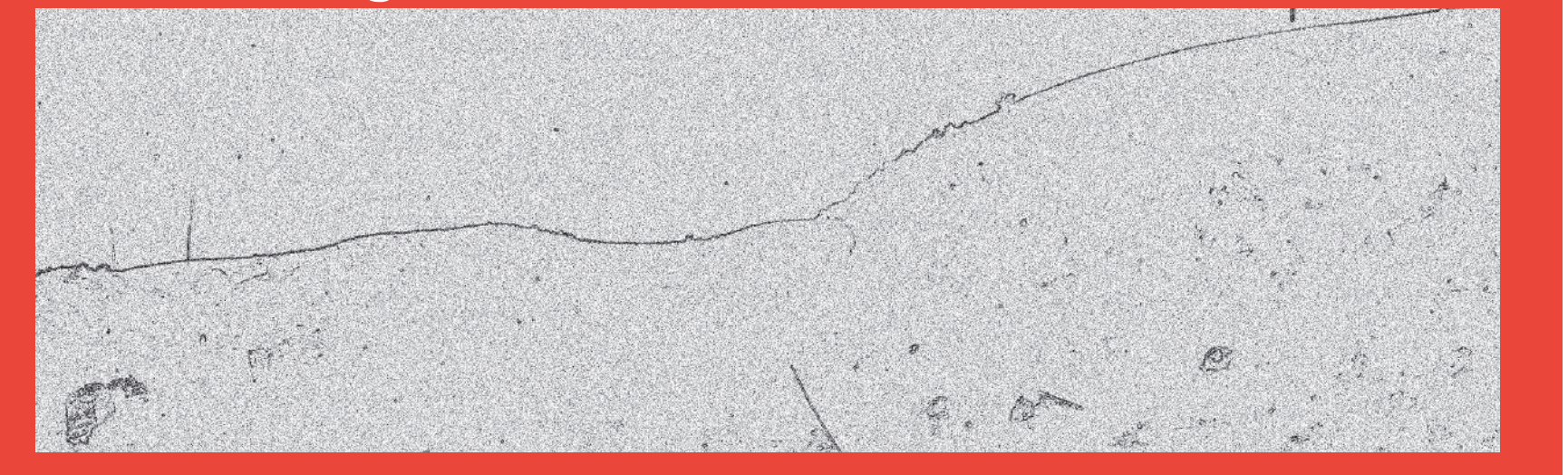
La imagen representa el rango de nitidez en una composición visual, donde los objetos dentro de una cierta distancia aparecen enfocados, mientras que aquellos fuera de este rango se perciben más difusos. Este concepto resalta la relación entre la proximidad de los objetos y contribuye a la percepción del contexto.

Reducida

AMPLIA



### Montaje

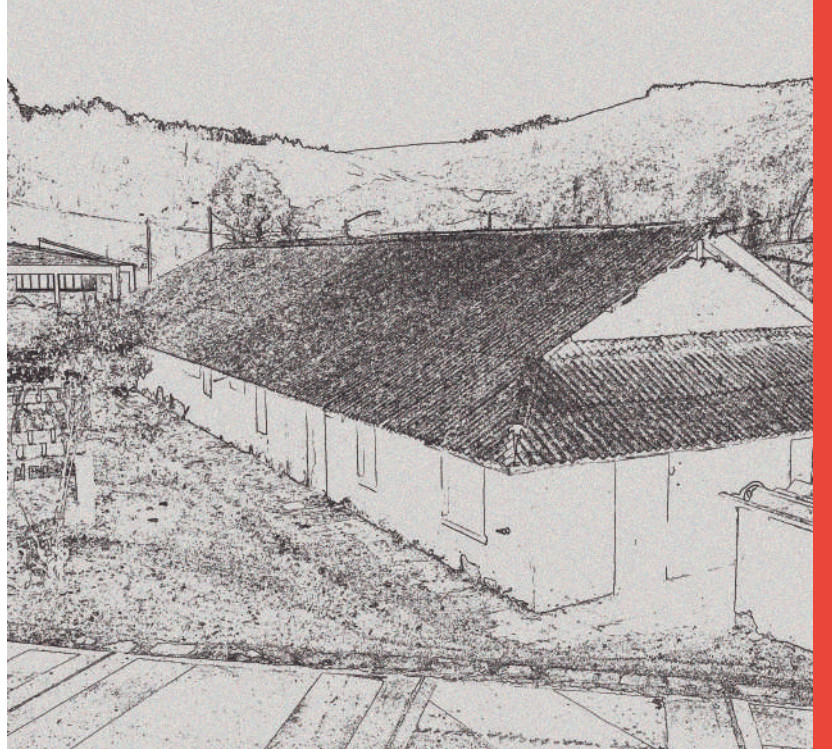


Fuente: Elaboración propia 'Planta hidroeléctrica'

Construcción de una realidad

Imágenes  
Estructuración  
Espacios

Secuencia  
Narrativa  
Imágenes  
Sólidos



Fuente: Elaboración propia 'Estación 'El Charquito''

IMAGEN Enfoque y encuadre

Composición visual  
Narrativa  
Inmersión del espectador

Contexto

Intimidad  
Evoca sensaciones psicológicas

El montaje representa la articulación de una narrativa visual por medio de la conexión de imágenes, espacios o fotogramas, los cuales construyen una realidad propuesta y generan significados y emociones en el espectador.

Memoria  
Significados  
Sentidos  
Emociones  
Imaginación