

# FASE III

## MODELO HABITACIONAL

El La vivienda constituye parte fundamental en el crecimiento del hombre, de las comunidades y son el patrimonio con el cuentan; en muchos casos representa el soporte económico de muchas familias que habitan en barrios populares y de bajos ingresos económicos, en donde la diversidad de usos al interior de la vivienda es una constante. El objetivo fundamental en esta etapa del proyecto, es desarrollar un modelo de vivienda progresivo que contribuya con el mejoramiento y restablecimiento de las condiciones de vida adecuada y digna, para las poblaciones en condición de vulnerabilidad, y que pueda ser compatible en los distintos escenarios de marginalidad que se desarrollan en el país.

### MODULACIÓN

VOLUMETRIA DE BLOQUES 54m2 + Ampliación

El resultado de la volumetría es la conformación de módulos ampliados por su carácter progresivo, y su programa es diseñado según su orientación

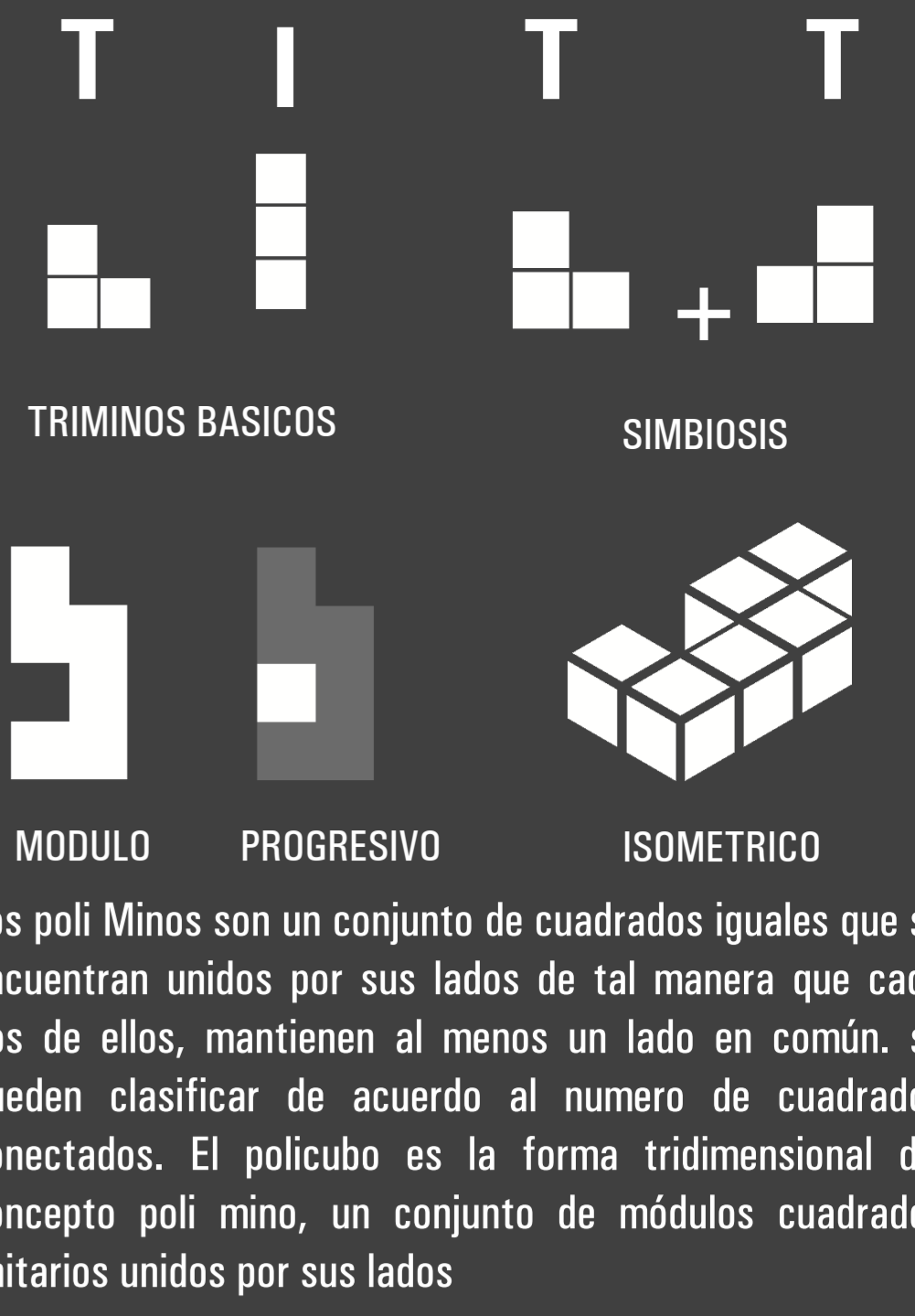
### MODULACIÓN

VOLUMETRIA DE BLOQUES 54m2 Estándar

La interacción de los módulos es generada en el eje vertical y se rotan entre si, generando balcones proyectados además de variaciones formales dentro del programa arquitectónico en un modelo tipo

### TEORIA DE LOS POLICUBOS

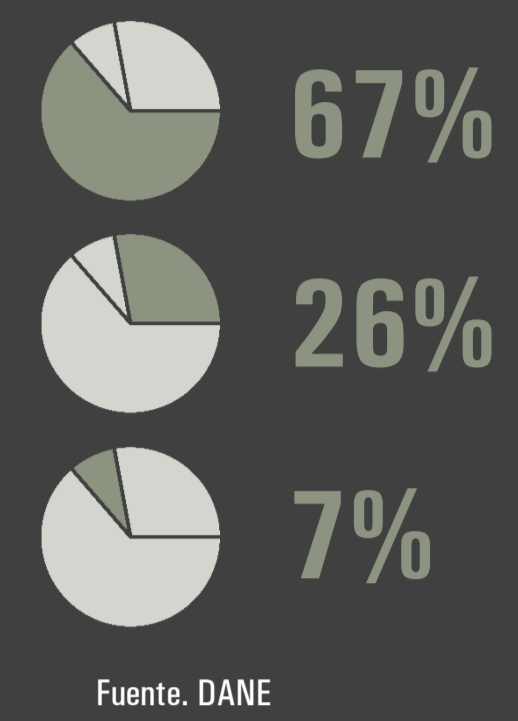
Arquitectura Modular



### PLANTEAMIENTOS

#### PRODUCCION INDUSTRIALIZADA

debido a la carencia de área construable aprovechable, se plantea la densificación con unidades repetitivas en altura de forma que se pueda revertir la tendencia mas casas, menos aptos, y a la vez se genere mas espacio publico



#### ESPACIO PUBLICO

67% Construido  
33% Espacio Publico  
Área Neta. 35.000m2  
Ocupación. 23.760m2

x 1 piso



#### + ESPACIO PUBLICO

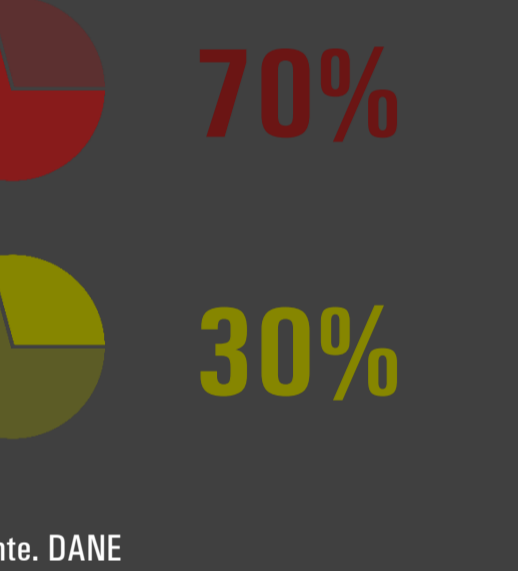
25% Construido  
75% Espacio Publico  
Vivienda x 2  
Área Neta. 35.000m2  
Ocupación. 9.000m2

x 6 pisos



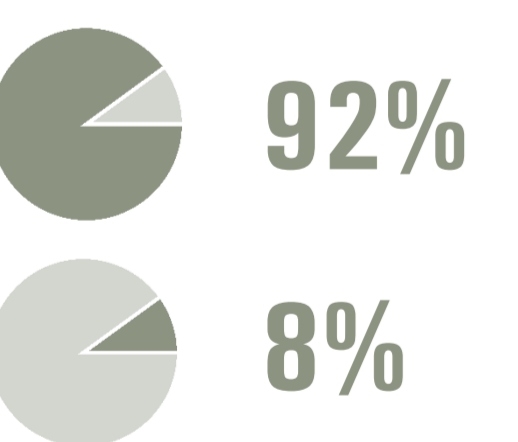
#### AREA BLOQUES

La propuesta habitacional esta conformada por 50 bloques de apartamentos, de 12 aptos cada uno, dentro de los cuales 30 corresponden a 54m2 y 20 a 54m2 con ampliación hasta 63m2



#### PROGRESIVIDAD

según el DANE, el 92% de los hogares de Soacha carecen de actividad económica alguna, razón por la cual la progresividad es un aspecto fundamental en el planteamiento del modelo de vivienda propuesto



#### SOSTENIBILIDAD

El proyecto contempla de dotación de tanques de agua lluvia ubicados en semisótano, que será el encargado de almacenar las lluvias recogidas durante todo el año, a manera de reserva y posterior redistribución en servicios de sanitarios y llaves manguera



### PLANTAS STAKEHOLDERS



#### PLANTA IMPAR BLOQUE PROGRESIVO



#### PLANTA PAR BLOQUE PROGRESIVO



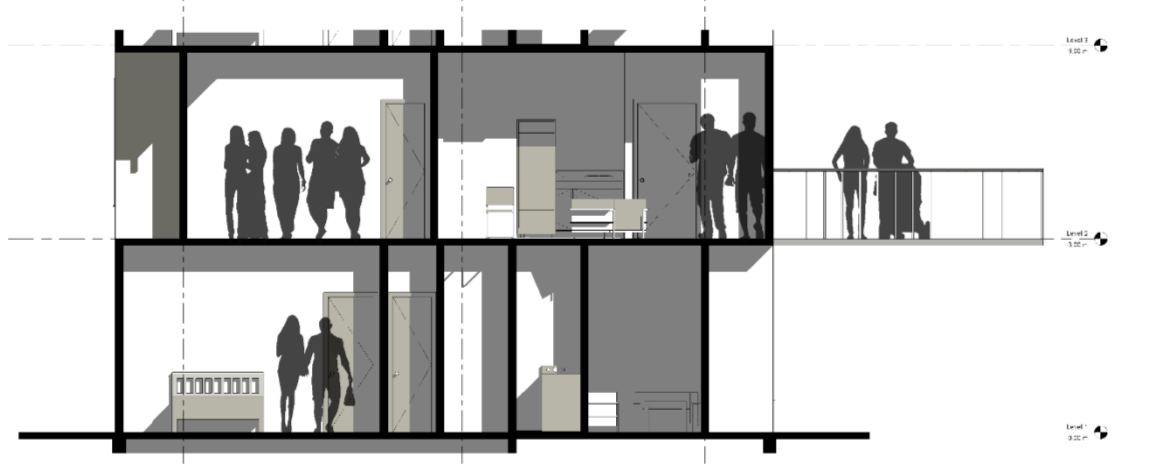
#### PLANTA IMPAR BLOQUE ESTANDAR



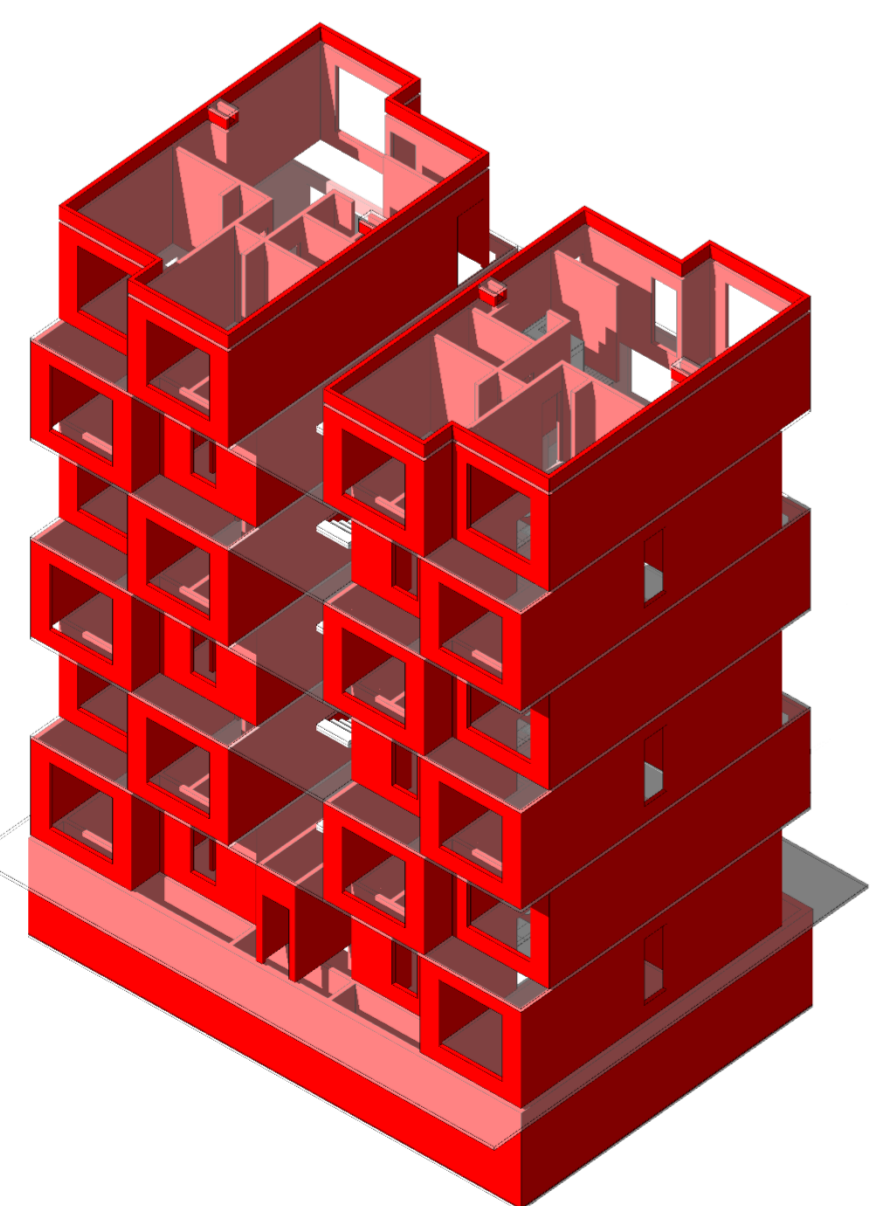
#### PLANTA PAR BLOQUE ESTANDAR



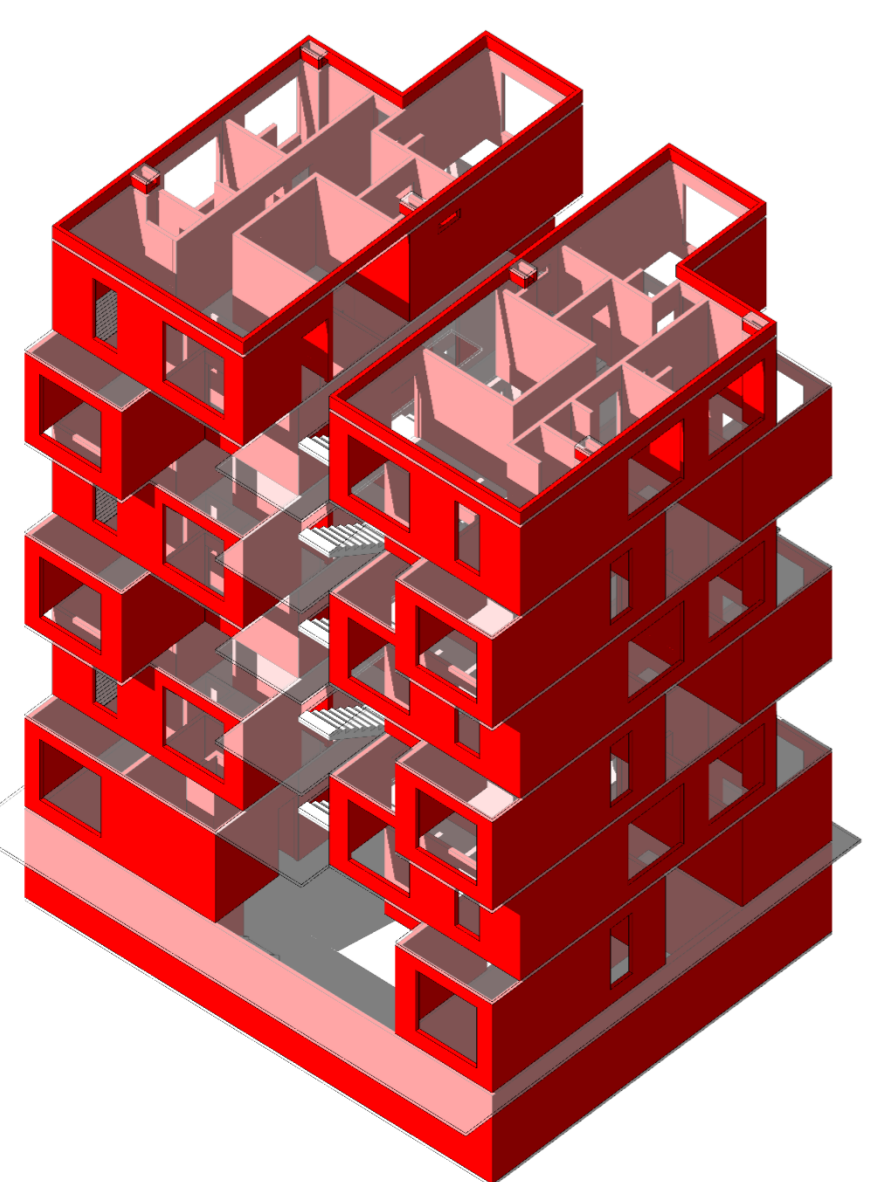
#### Sección Trasversal B63



#### Sección Trasversal B54



#### ESTRUCTURAL BLOQUE 54



#### ESTRUCTURAL BLOQUE 63

