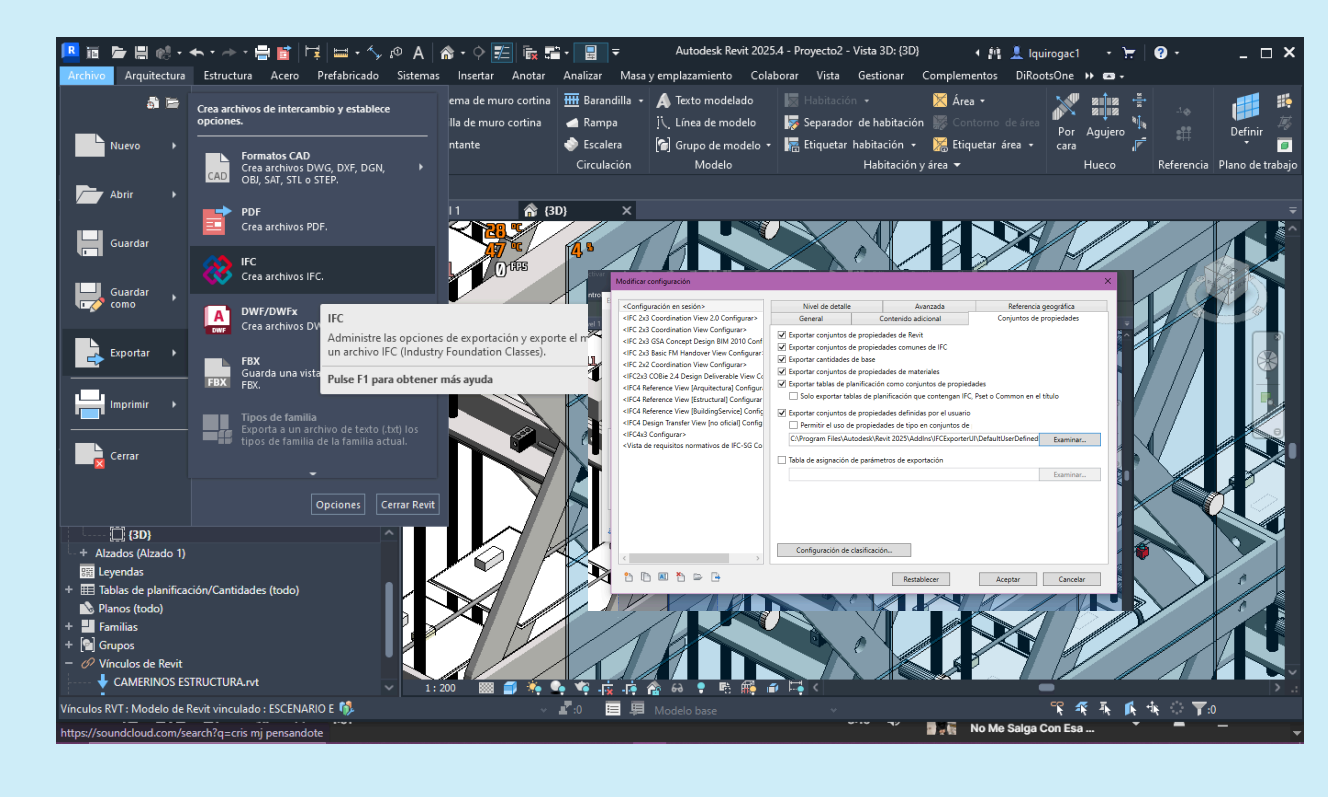
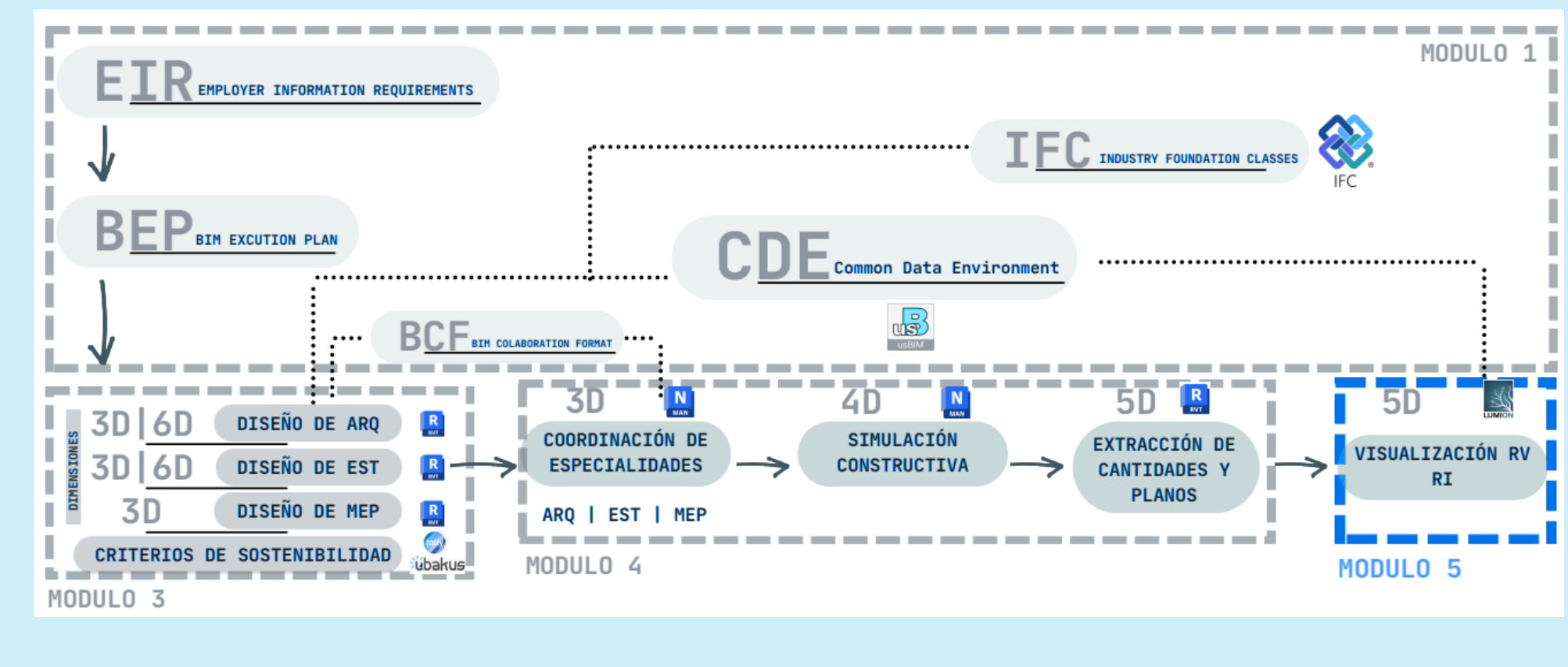
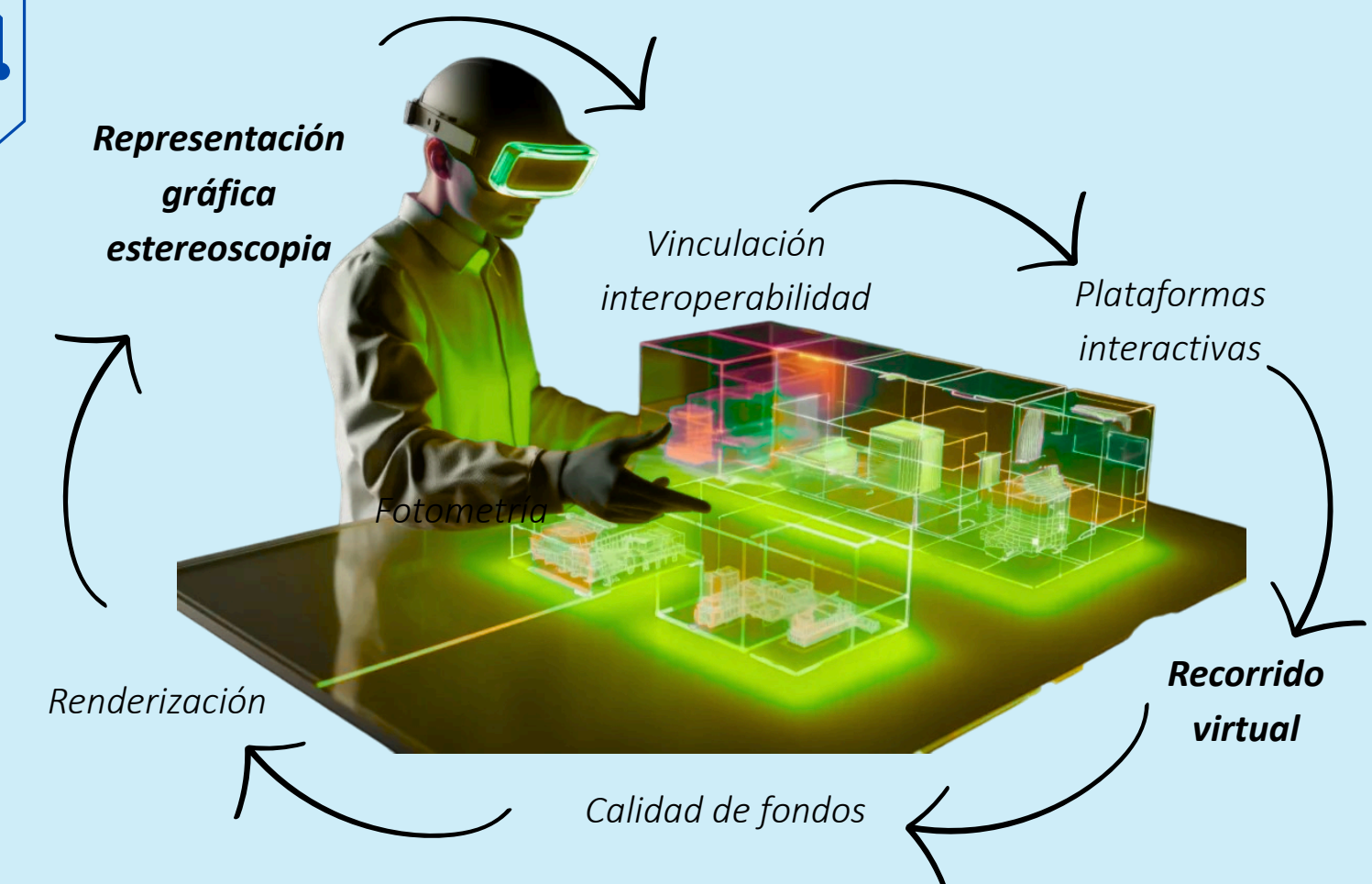
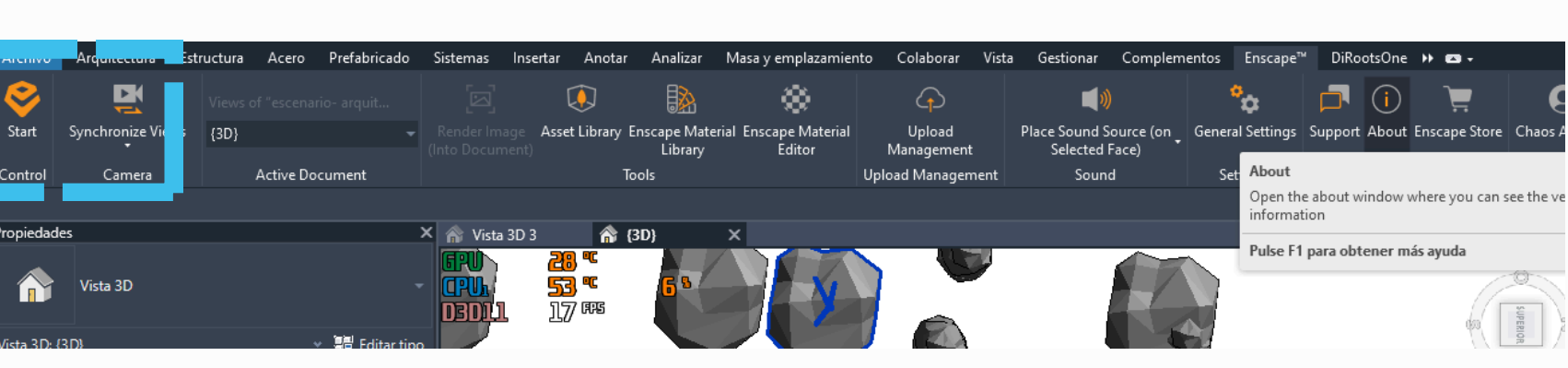


NUEVAS TECNOLOGÍAS DIGITALES PARA EL DESARROLLO Y GESTIÓN DE PROYECTOS OPEN BIM
Diseño de estructura modular adaptativa para escenarios de festivales
 Estética, Tecnología, Arquitectura efímera y del Entretenimiento

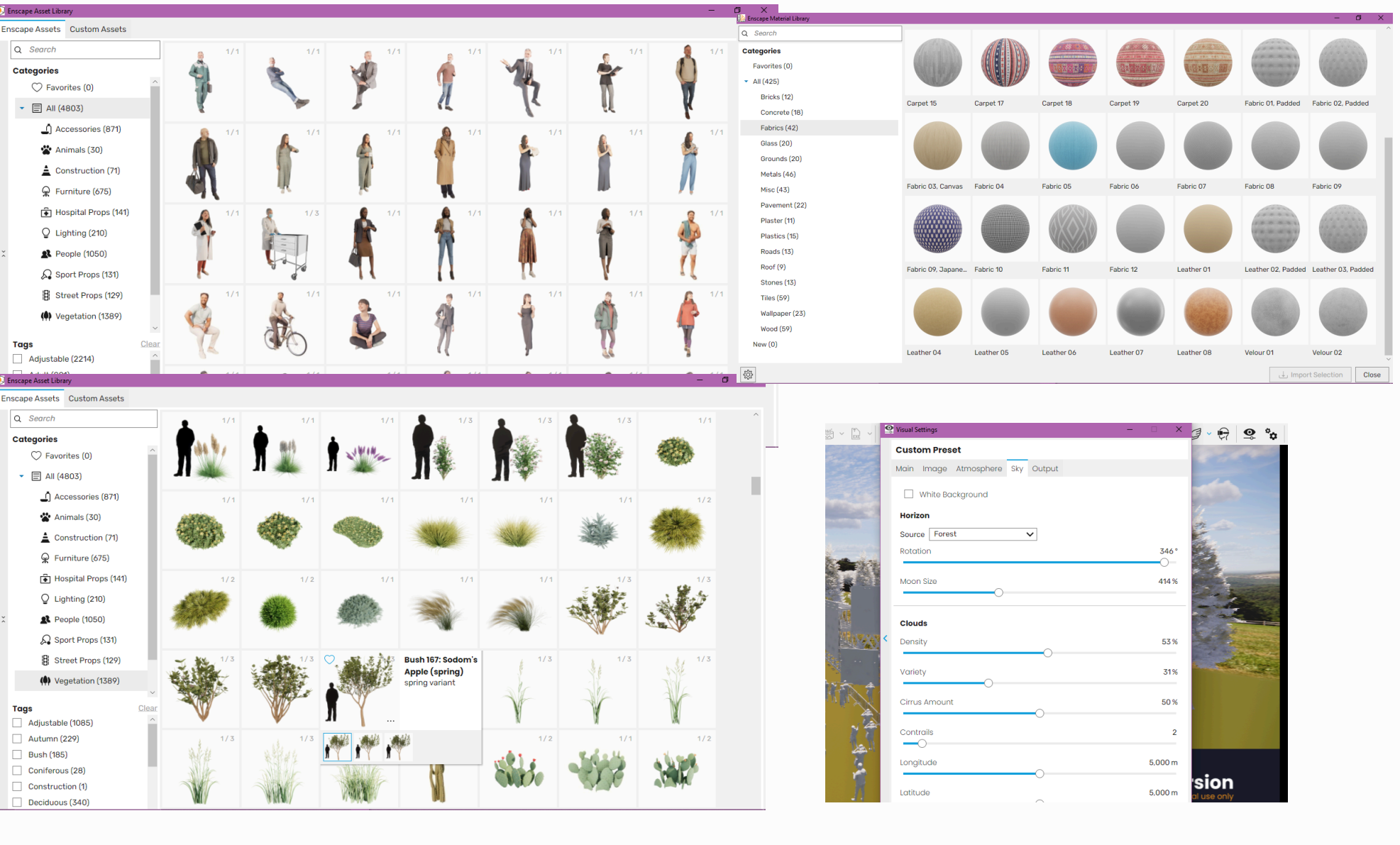


Renderización en tiempo real.

- Cambios visibles al instante
- Ahorro en tiempos de exportación
- Mejor comunicación visual
- Validación rápida del diseño



Fotomontaje y retoque fotográficos 3D.



Fondos climáticos. Manejo de luces, sombras y reflejos.



Visualización de modelos 3D.



Enscape permite insertar el modelo BIM sobre una imagen real, ajustando perspectiva, sombras y materiales para crear fotomontajes 3D realistas, con retoques visuales como luz, clima y profundidad.

Realidad virtual inmersiva.

Augin es una plataforma de realidad aumentada (AR) para visualizar modelos BIM y 3D en escala real.

- Se suben archivos IFC, RVT, FBX o glTF.
- Se escanea un marcador QR o el plano real.
- El modelo se proyecta en el entorno físico, en tiempo real.
- Visualizar proyectos directamente sobre el terreno.
- Comparar diseño vs construcción in situ.
- Presentar modelos a clientes de forma inmersiva.
- Detectar errores antes de construir.

¿CÓMO INGRESAR A LA REALIDAD AUMENTADA?

PASO 1 Descargar desde la APP en PlayStore o enApple store "AUGIN"

PASO 2 Ingresa estos datos para iniciar sección usuario: lquirogac1@ulagrancolombia.edu.com contraseña: 14092000

PASO 3 Abrir el archivo

- Módulo baño: "Baño 3D"
- Camerinos: "_ESTRUCUTURAMETAL_ELEC-POTENCIA_RVT2023 (1)"
- Familia Módulo plegable: "proyecto bim 3d"
- Escenario: "escenario arquitectura 3d"

PASO 4 Disfrutar de la Experiencia

Conclusiones

- La renderización en tiempo real mejora la toma de decisiones al visualizar cambios instantáneamente.
- El fotomontaje 3D permite integrar el proyecto en su contexto real, facilitando presentaciones.
- Los efectos climáticos, luces y sombras enriquecen la percepción espacial y ambiental.
- La visualización 3D agiliza la revisión de diseño y coordinación entre disciplinas.
- La realidad virtual inmersiva potencia la comprensión espacial al experimentar el proyecto a escala real.