



UNIVERSIDAD
La Gran Colombia

I

ALUVIÓN PARA MORTERO



MANUAL PARA EL USUARIO



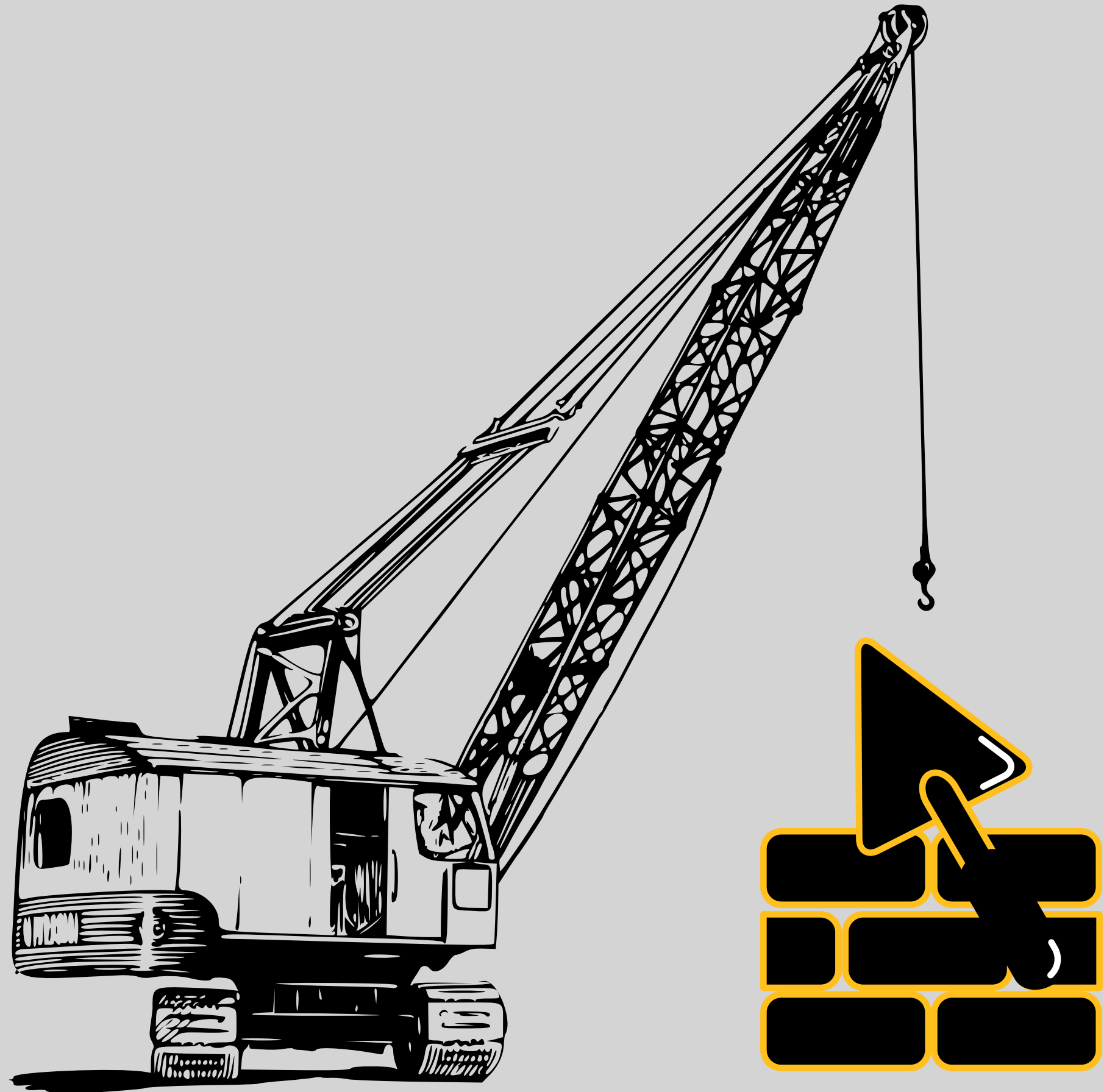
TABLA DE CONTENIDO

- RESUMEN / ABSTRACT
- DEFINICIÓN
- GENERALIDADES
- EQUIPOS Y HERRAMIENTAS
- MODO DE EMPLEO
- PROCESO TECNICO
REVOQUE O PAÑETE
- AYUDA VISUAL



RESUMEN

El presente manual busca mostrar y evidenciar el paso a paso, del debido procedimiento para la empleabilidad del aluvi3n teniendo en cuenta su dosificaci3n y cantidades, con el fin de obtener un buen resultado, cabe destacar que se brinda videos y tablas las cuales generen mas entendimiento al usuario, evitando asi el desperdicio del material.



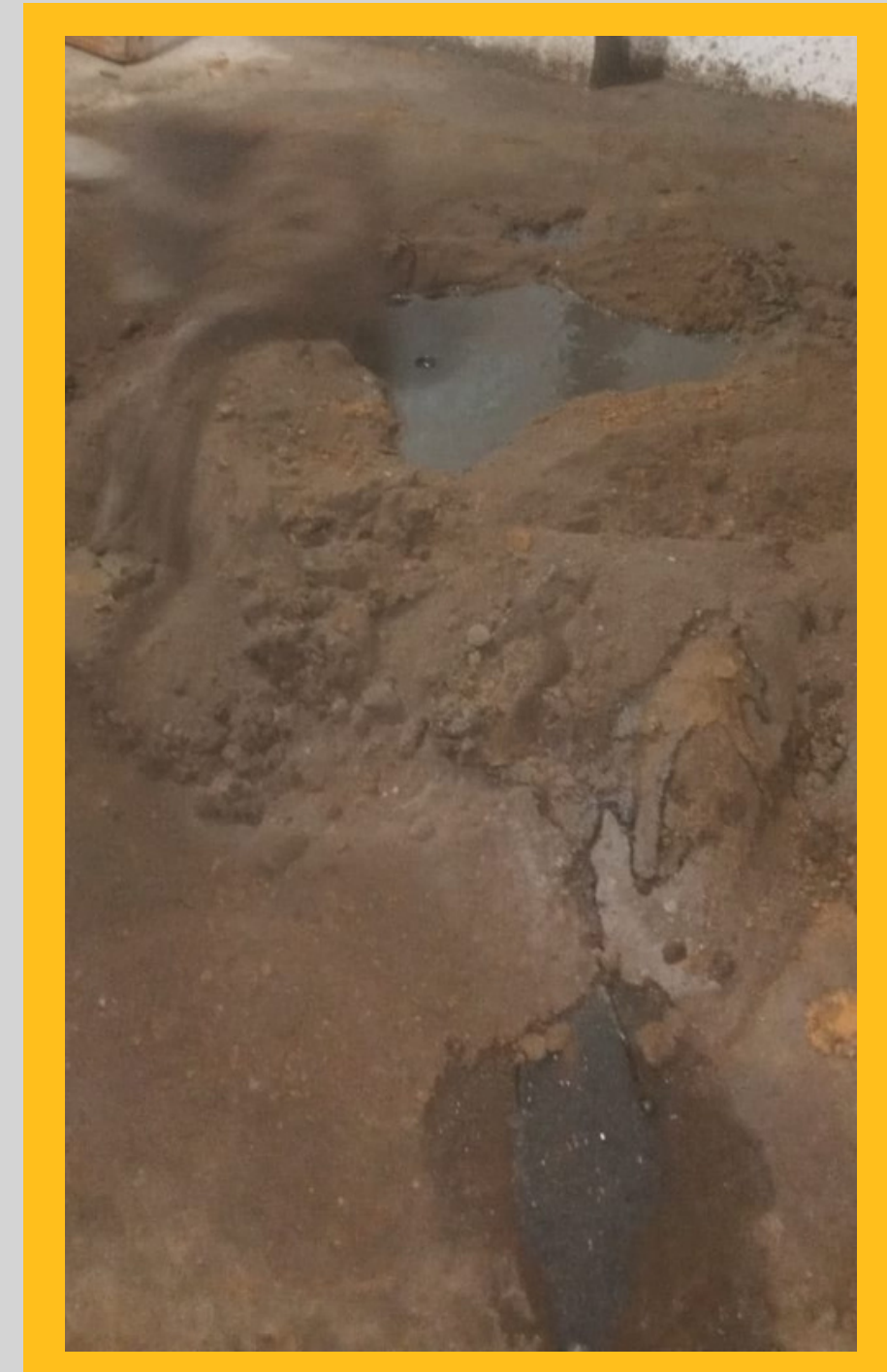
III

J & N

ALUVI3N COMO MORTERO TRADICIONAL

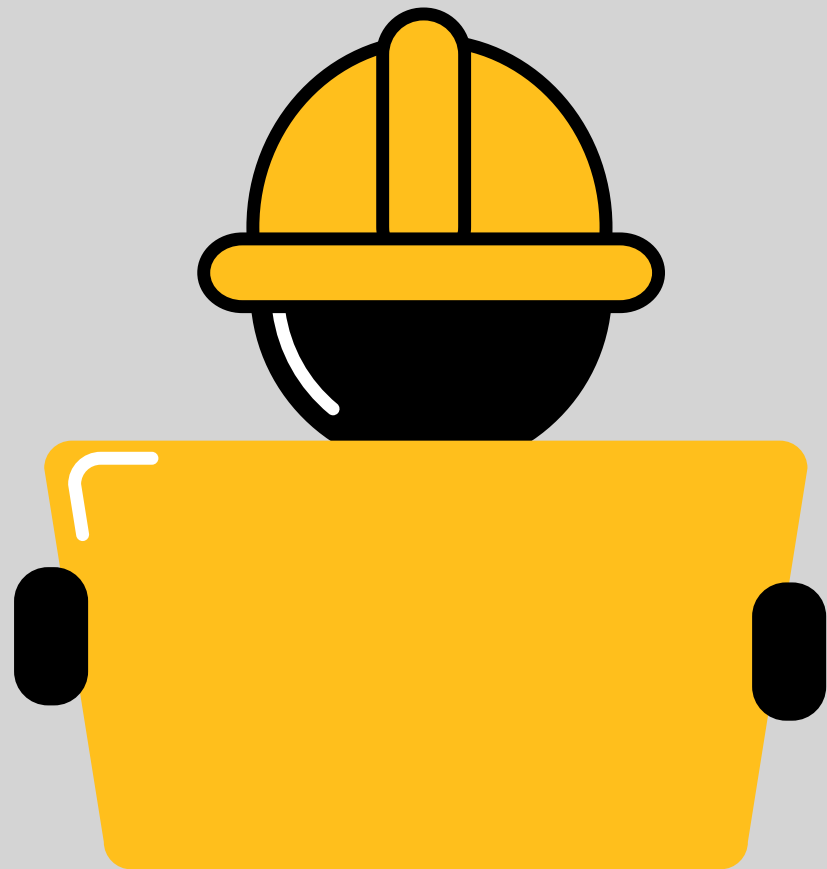
¿Qué es el aluvión?

El aluvión es material detrítico transportado y depositado por una corriente de agua. Puede estar compuesto por arena, grava, arcilla o limo. Se acumula en abanicos aluviales, cauces de corrientes fluviales, llanuras de inundación y deltas.





J
&
N



GENERALIDADES

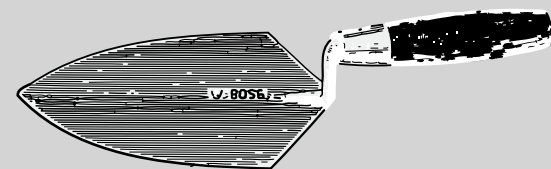
La utilización de este agregado disminuye el impacto ambiental negativo producido por las actividades propias de la construcción, contribuyendo de manera directa a preservar el ecosistema y disminuyendo la minería tradicional de cantera.

El ALUVIÒN es un árido que cumple con las especificaciones técnicas para ser utilizado como agregado dentro del mortero para revoque. Ha sido sometido a una serie de procedimientos físico químicos garantizando como resultado que esté listo para el uso

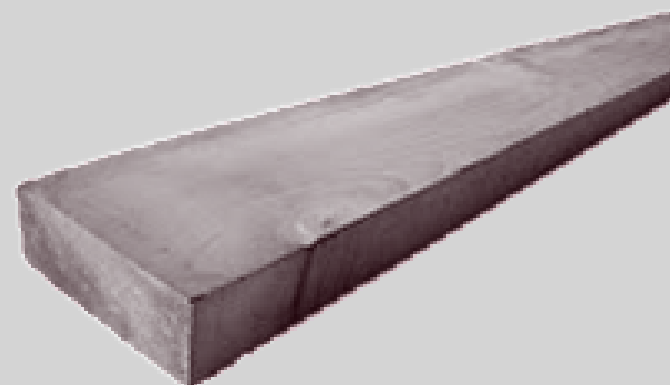
EQUIPOS Y HERRAMIENTAS

VI

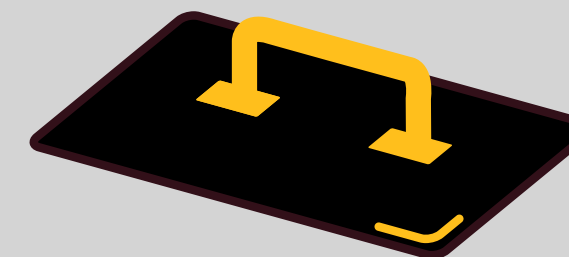
✓ Palustre



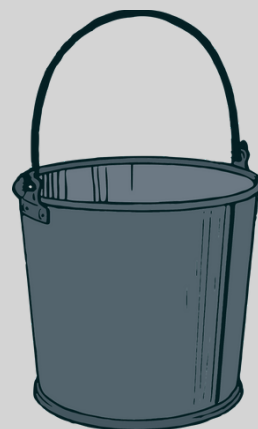
✓ Regla de madera (boquillera)



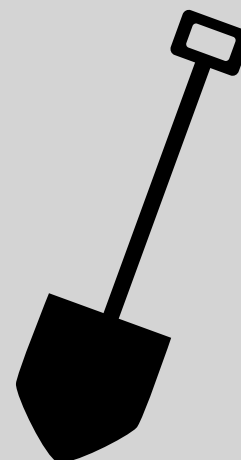
✓ Llana de madera



✓ Balde



✓ Pala



✓ Grata metálica



J
&
N



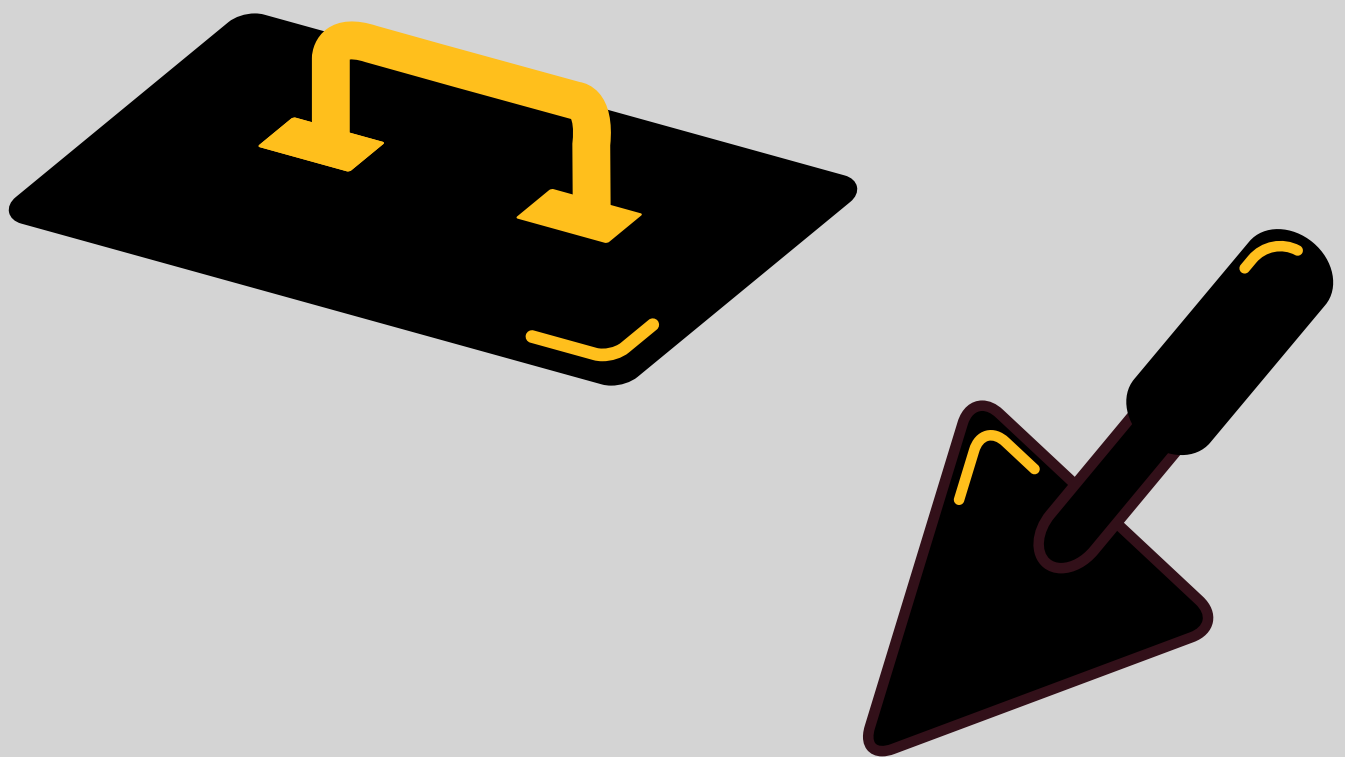
MODE DE EMPLEO

La dosificación recomendada corresponde a TABLA 01.

A continuación encontrara un paso a paso para garantizar un optimo resultado en la elaboración de la mezcla.

CANTIDADES DE MEZCLA				
TIPO S	ALUVION	CEMENTO	UTILIZACION DEL MORTERO	UBICACIÓN
3;1	3	1	PAÑETE	EXTERIOR
4;1	4	1	PAÑETE	INTERIOR

TABLA 01.



CEMENTO PORTLAN D 50



ALUVIÓN

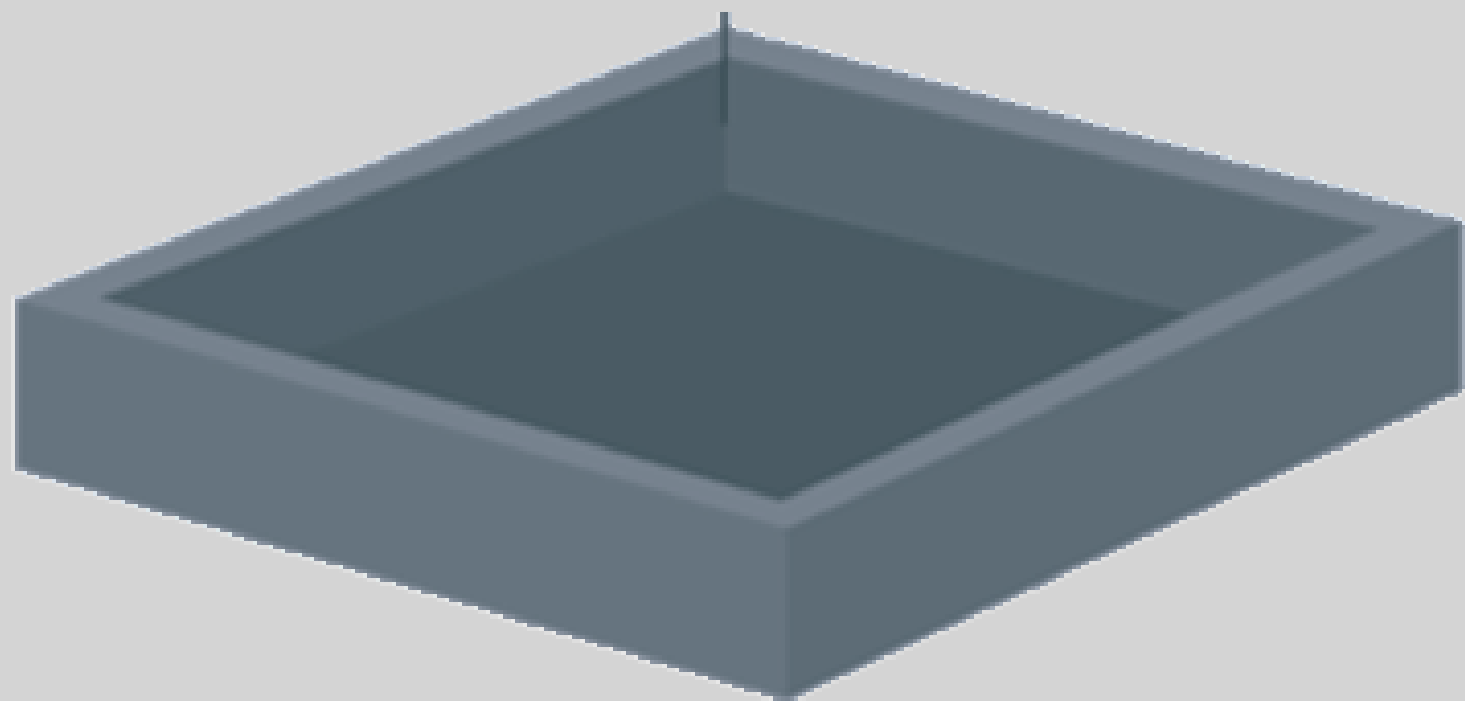


AGUA

MEZCLA

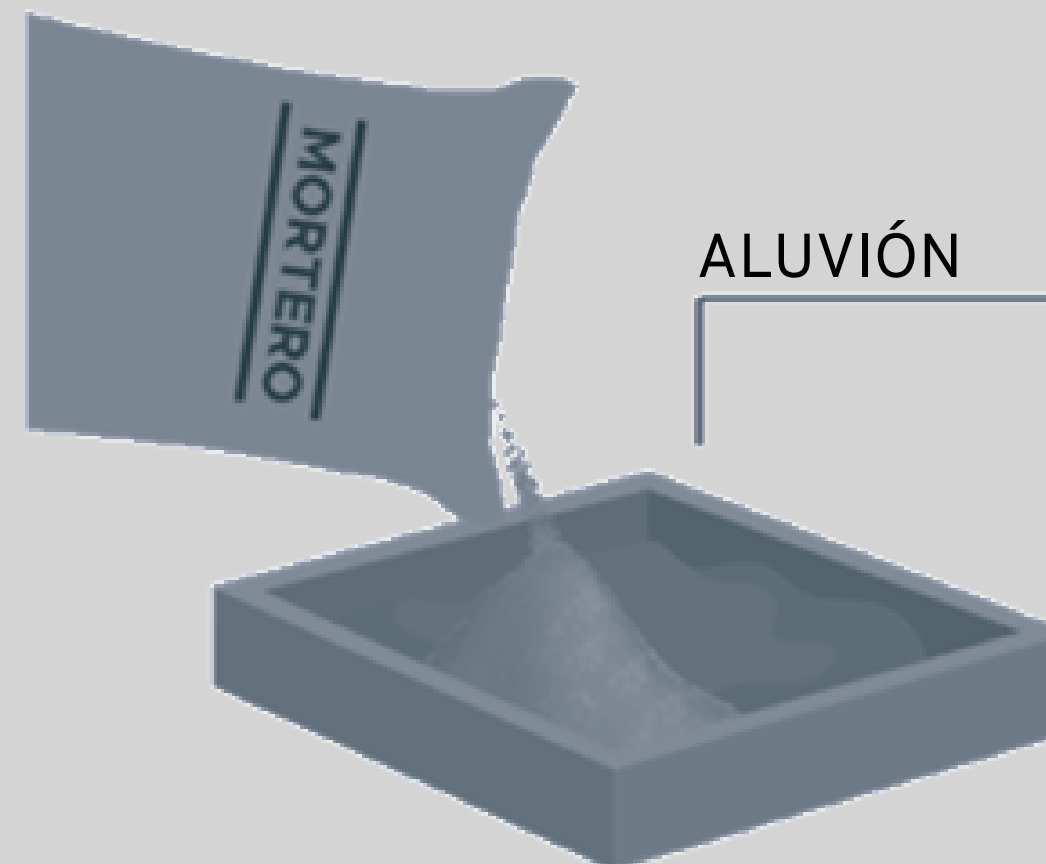
✓ PASO 1

Prepare la mezcla sobre una superficie limpia y húmeda.



✓ PASO 2

Vierta las cantidades correspondientes de ALUVIÓN y cemento según TABLA 01, teniendo el mismo patron de medida (balde, pala, taza, etc.) Para ambos componentes y el area a trabajar.

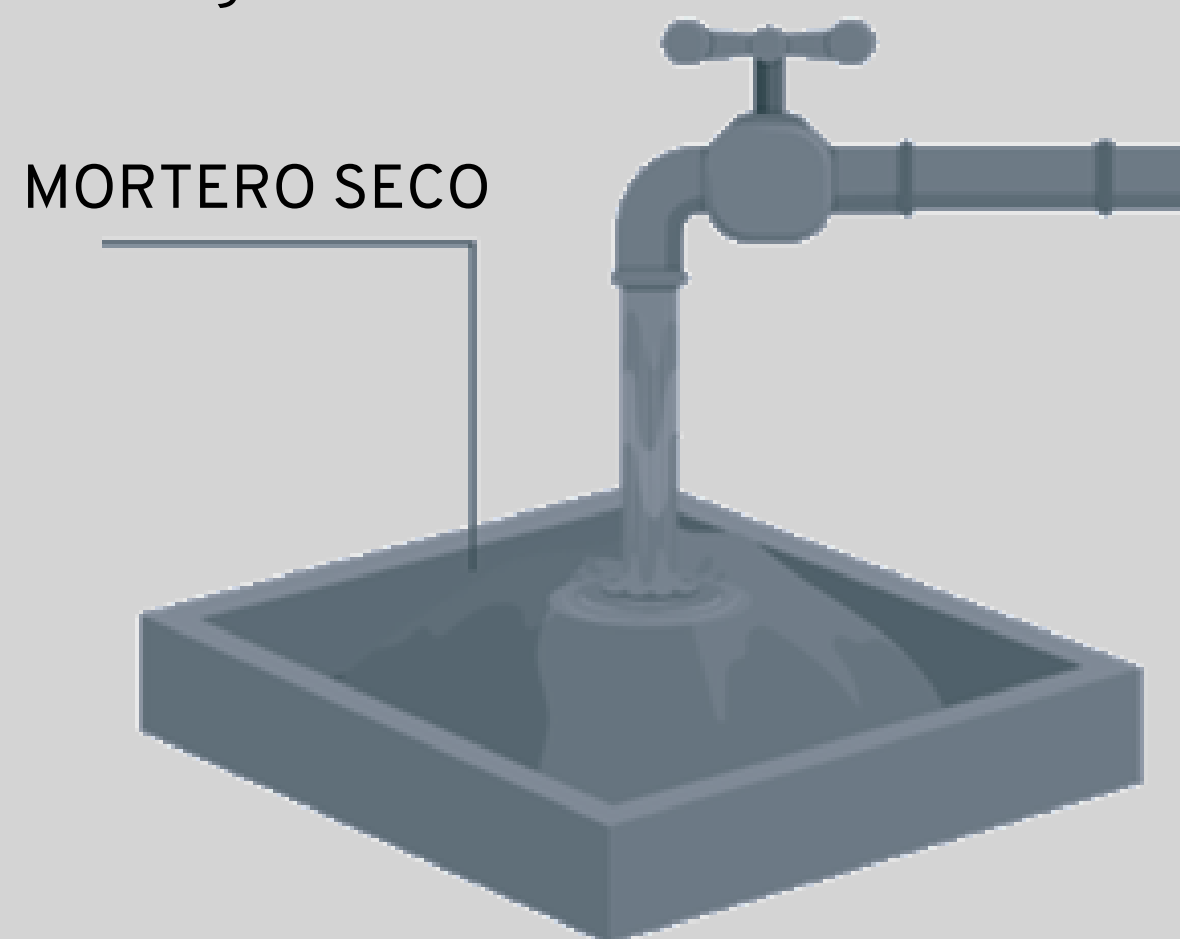


MEZCLA

IX

✓ PASO 3

Mézclelos en seco de tal manera que adquieran un color y tono homogéneo.



✓ PASO 4

Agregue agua, esta cantidad dependerá de la actividad y área de la aplicación.



MEZCLA

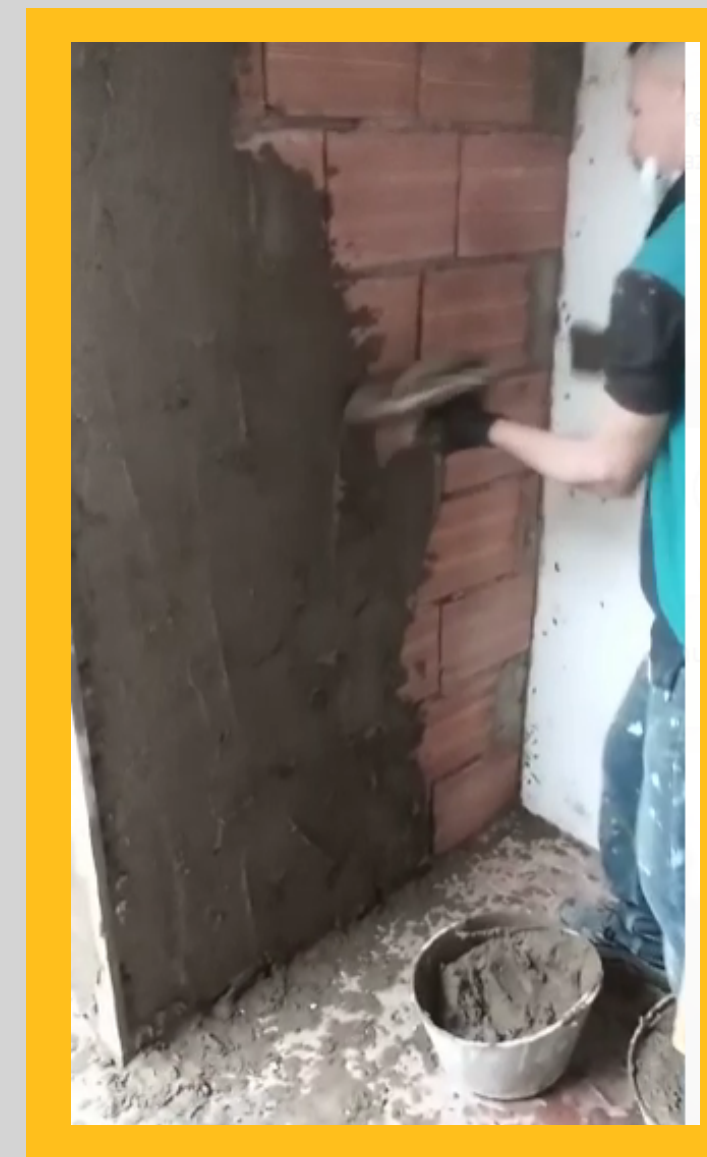
✓ PASO 5

Mezcle hasta lograr una masa homogénea y consistente que logre quedarse en el palustre de aplicación sin derramarse con una textura firme.



✓ PASO 6

¡ESTA LISTA PARA USAR!

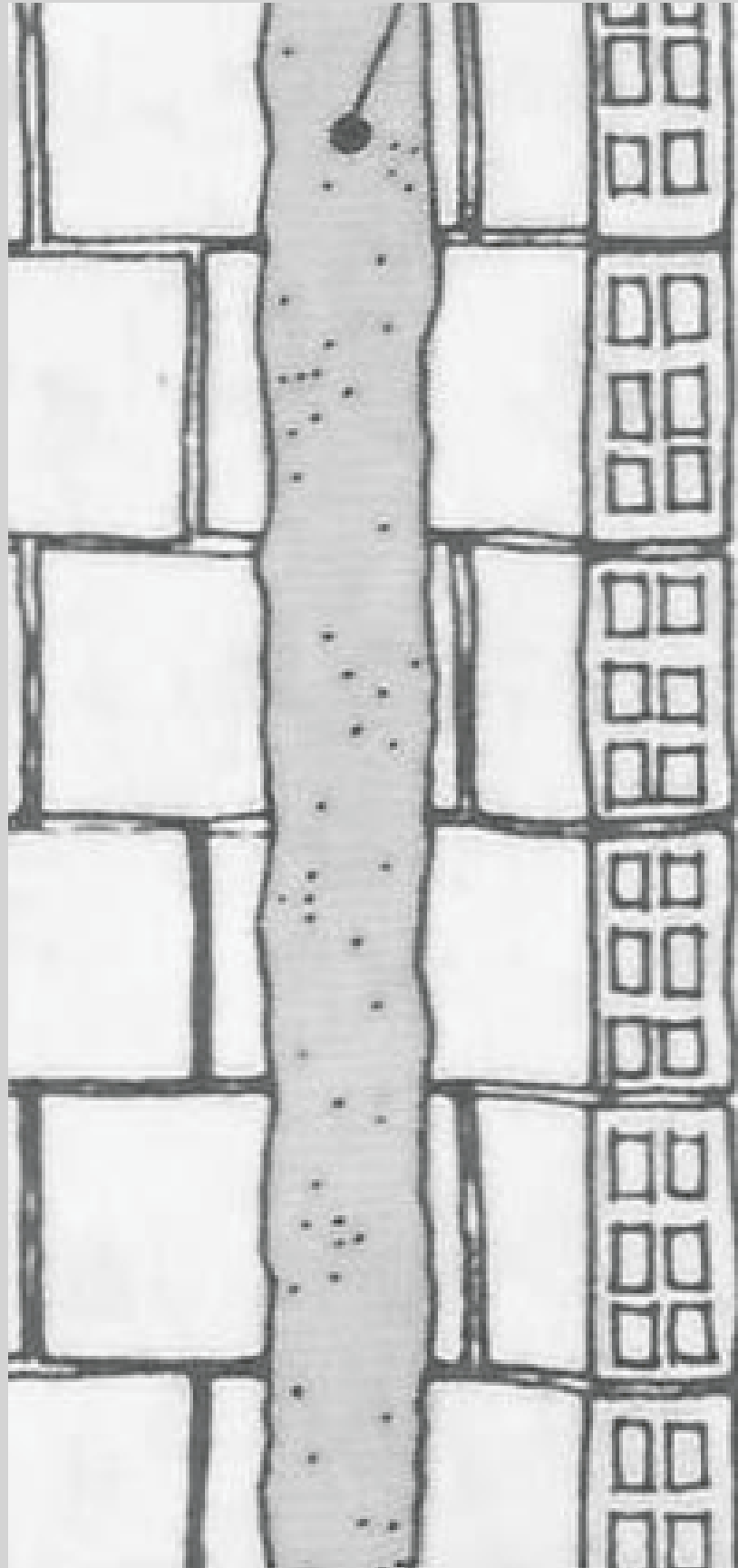


X



ALUVIÓN

COMO MORTERO TRADICIONAL



GUIA MAESTRA

PROCESO TÉCNICO DE REVOQUE

- Ubicar el muro para cuantificar el material a utilizar y despejar la zona de trabajo.
- Limpiar el muro con grata o espátula metálica quitando mugre, grasa y material sobrante de procesos anteriores de mampostería.
- Mezclar el mortero con porción 1:4 de cemento, arena de peña - aluvión + agua.
- Se coloca con mortero las guías maestras verticales a distancias máximas según el tamaño de la boquilla con espesor de 1,5 a 2 cm y así obtener pañetes perfectamente plomados y reglados.
- Humedecer la superficie para obtener una buena adherencia con el mortero.



PROCESO TÉCNICO DE REVOQUE

- Una vez estén secas las guías o fajas maestras, se procede a aplicar el mortero vigorosamente lanzado con ayuda de un palustre
 - Repartir el mortero que se ha lanzado sobre el muro con Boquillaera apoyada sobre las guías o fajas maestras
 - Una vez iniciado el fraguado del mortero se afinará el pañete con llana de madera usando una mezcla de mortero aguada (Shirley) para llenar porosidades.
 - Verificar niveles, plomos y alineamientos.
-

**ALUVIÓN COMO MORTERO
TRADICIONAL
AYUDA VISUAL**



CORRECTA APLICACIÓN DEL ALUVIÓN COMO MORTERO TRADICIONAL

Enlace video : <https://youtu.be/RDhHTrrEwhk>



SCAN ME



XV

J
&
N

COMPARACIÓN DEL MORTERO TRADICIONAL, REALIZADO CON ARENA DE PEÑA Y ALUVIÓN EN DIFERENTES SUPERFICIES

Enlace video : <https://youtu.be/uk50PwE4S4w>

