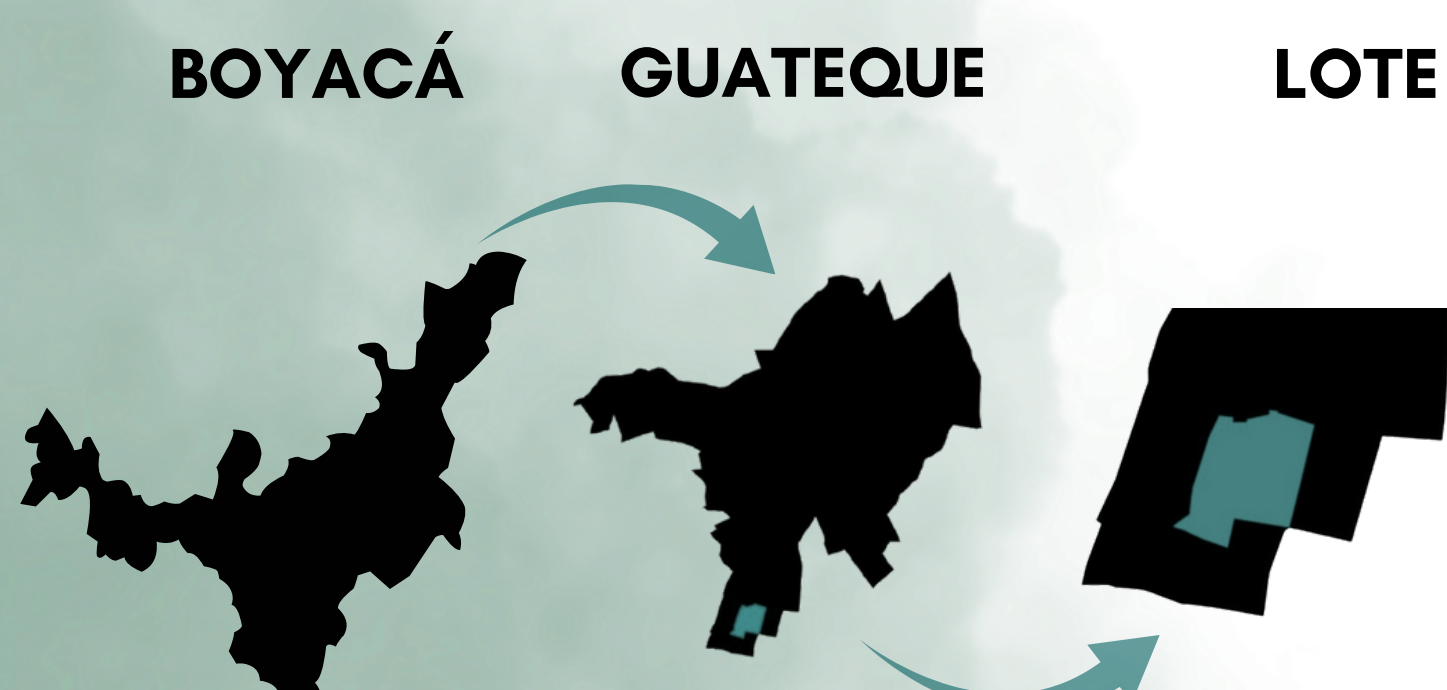


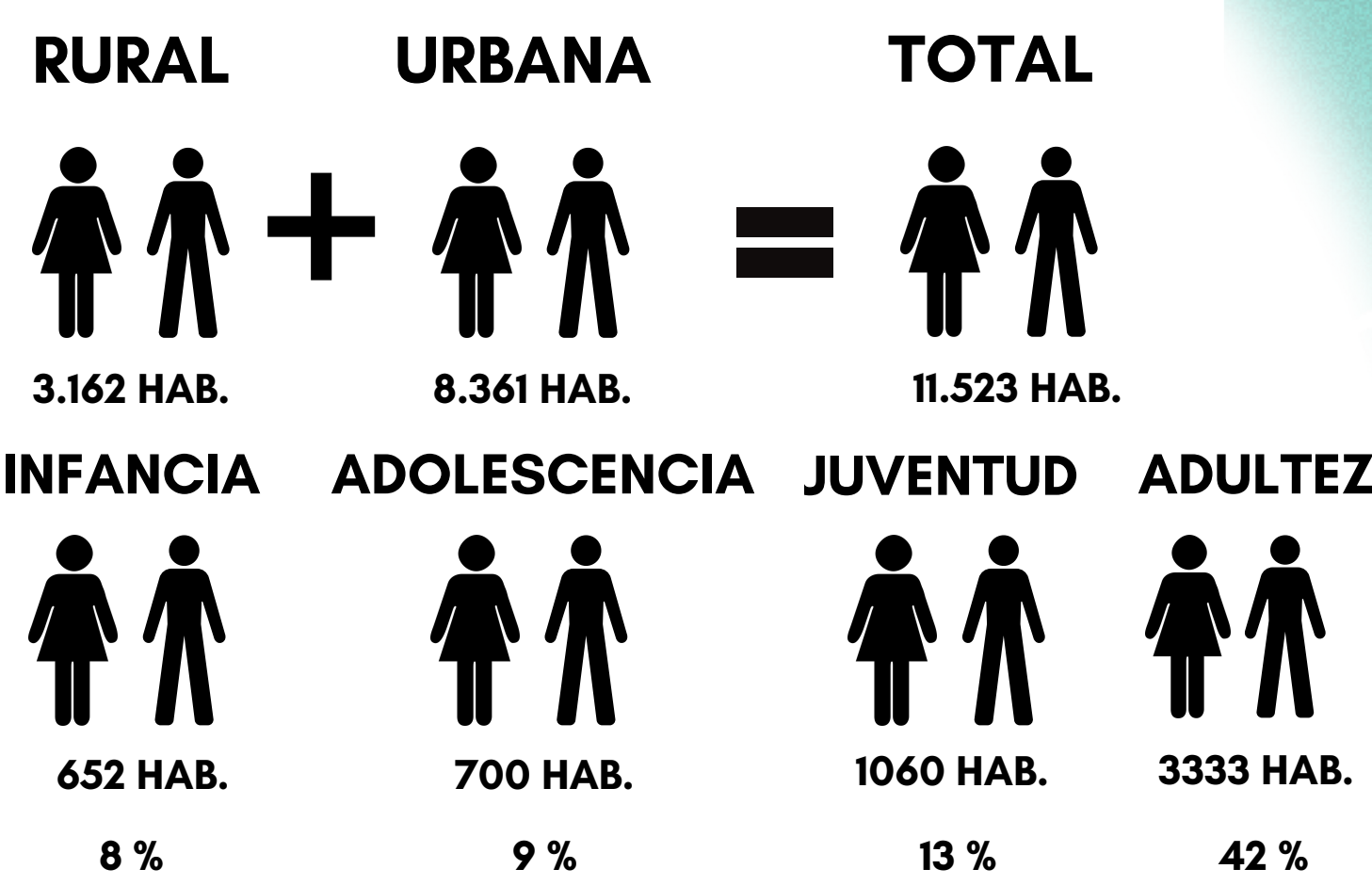
# COMPLEJO DEPORTIVO LA COLINA PARA LA INTEGRACIÓN DE EQUIPAMIENTOS EN GUATEQUE BOYACÁ: COMO HERRAMIENTA DE REVITALIZACIÓN

## LOCALIZACIÓN



Guateque es un municipio ubicado en el suroeste del departamento de Boyacá, en la región andina del país. Es la capital de la Provincia del Oriente y se encuentra a aproximadamente 125 kilómetros al sur de Tunja, la capital departamental, y a 112 kilómetros al este de Bogotá, la capital nacional.

## DEMOGRAFÍA



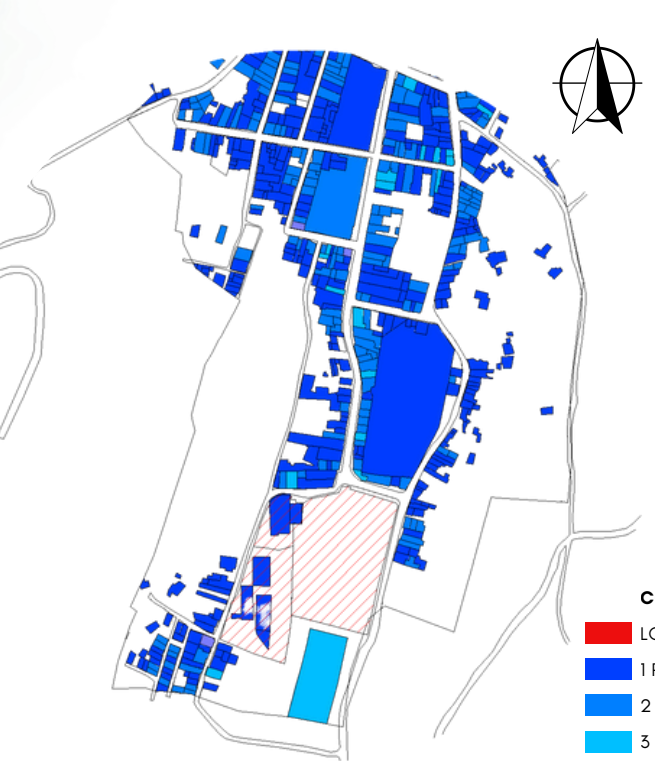
Fuente: PBOT 2023 Guateque/Boyacá

## ANÁLISIS

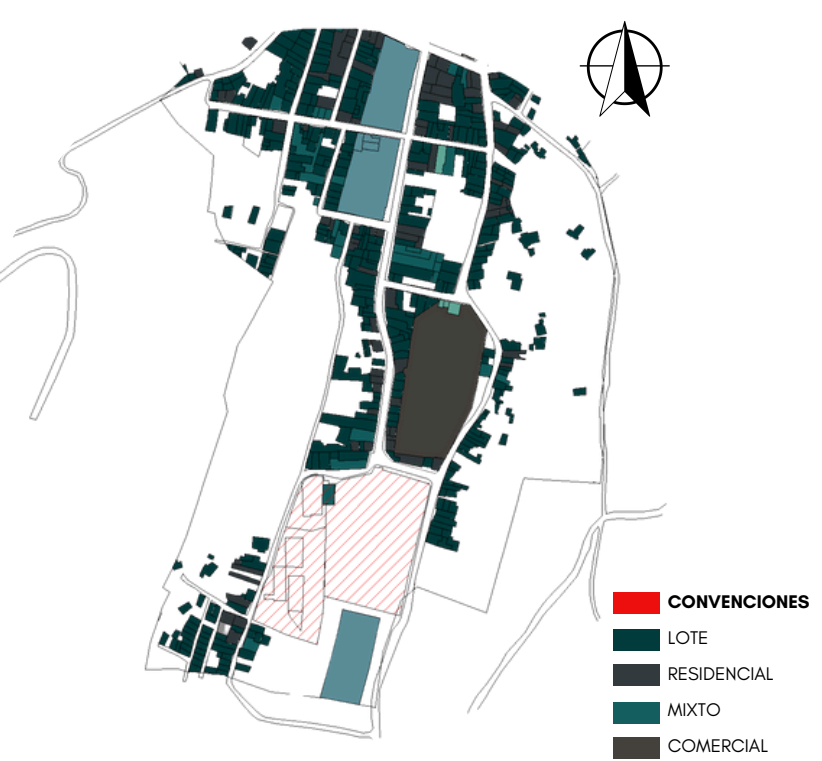
### LENOS Y VACIOS



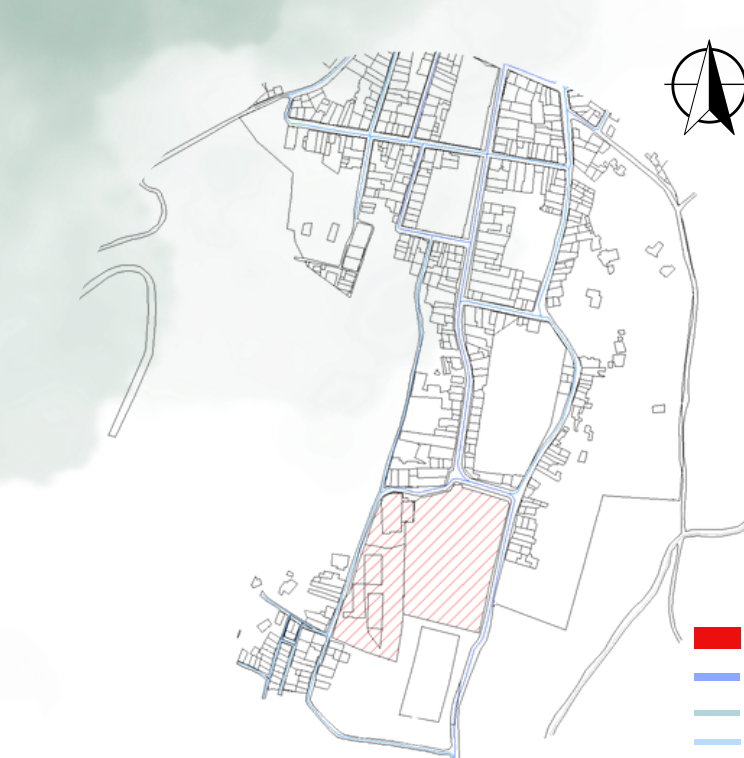
### ALTURAS



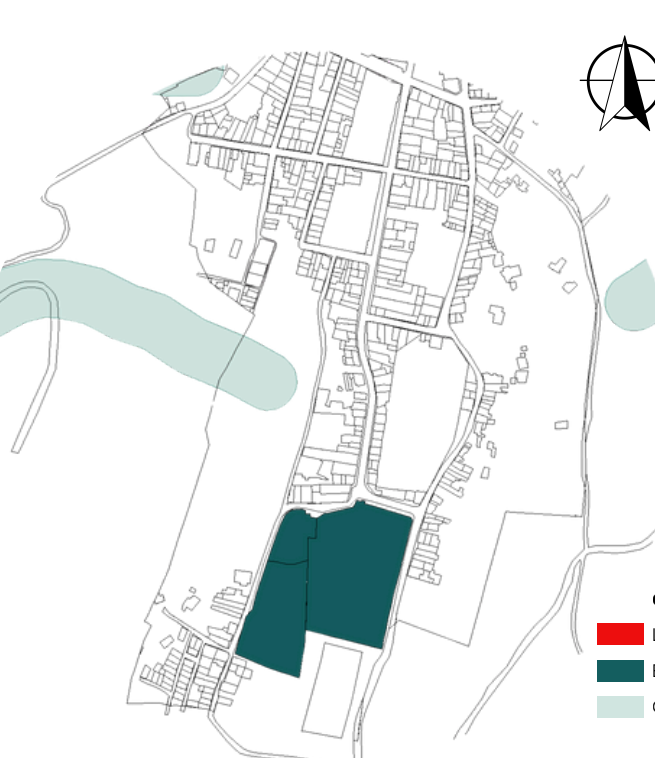
### USOS



### MALLA VIAL



### ECOLÓGICO



El lote de intervención ofrece una ubicación estratégica con acceso directo a vías clave y proximidad a áreas recreativas y de protección ambiental. Sin embargo, el sector enfrenta desafíos como la falta de espacios de esparcimiento, el limitado acceso a bienes y servicios, y la necesidad de mejor integración con las dinámicas urbanas existentes. Por ello, se plantea transformar este espacio en un punto de cohesión social que aproveche su ubicación para promover el desarrollo comunitario, el comercio y la sostenibilidad.

## INTRODUCCIÓN

Un complejo deportivo que integre las instalaciones deportivas existentes con estrategias de diseño

Se pretende fortalecer la oferta recreativa del municipio, optimizando los recursos existentes y garantizando un entorno propicio para la comunidad.

El Parque Recreacional La Colina, ubicado en Guateque, Boyacá, es un espacio importante para la comunidad.

Surge la necesidad de una integración para un complejo deportivo que no solo recupere el parque, sino que también lo transforme en un espacio funcional, seguro e inclusivo.

## PLANTEAMIENTO DEL PROBLEMA



### PREGUNTA PROBLEMA

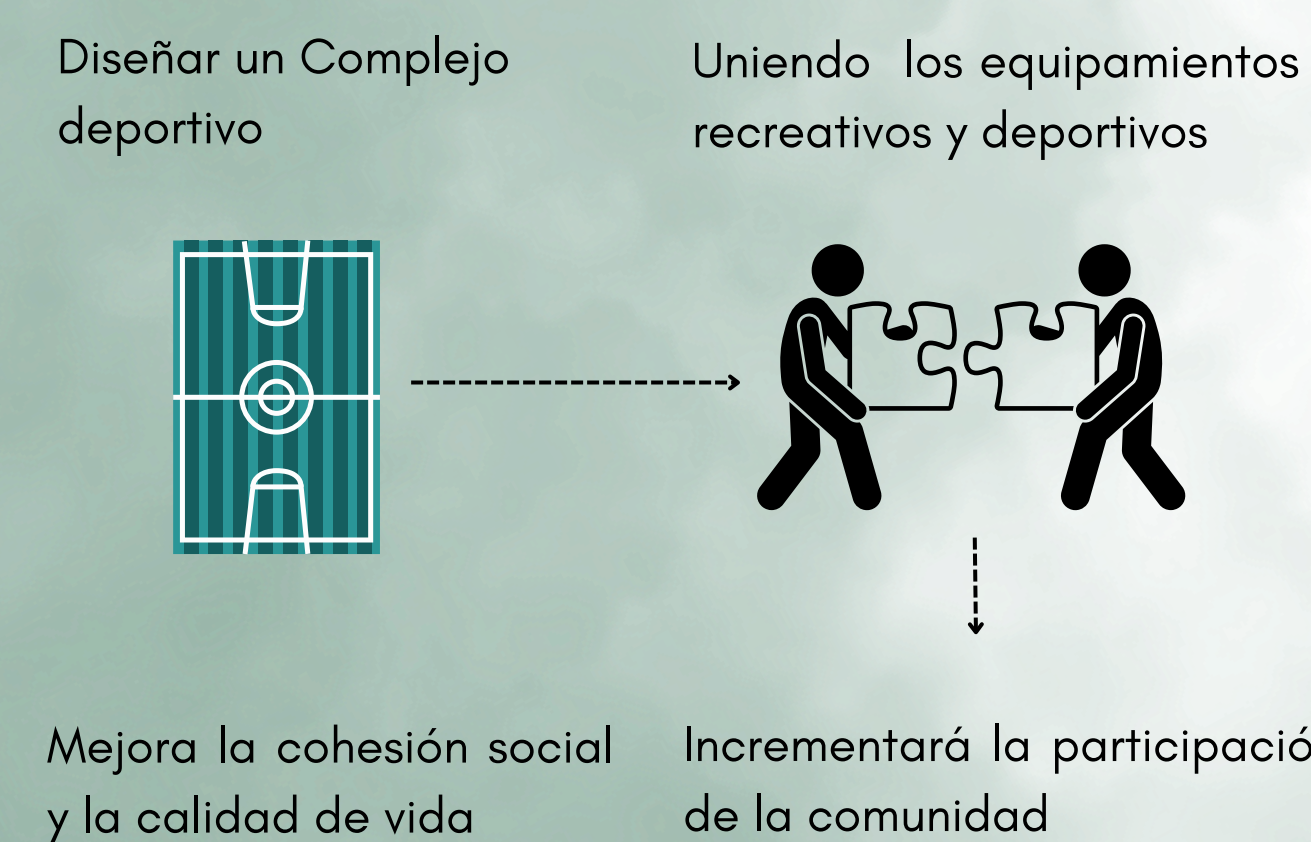
¿Cómo a partir del diseño del parque la Colina, podemos formar un complejo deportivo teniendo en cuenta la integración de los equipamientos, conectando con la piscina municipal y el estadio, para la comunidad de Guateque y sus municipios cercanos?

## OBJETIVOS

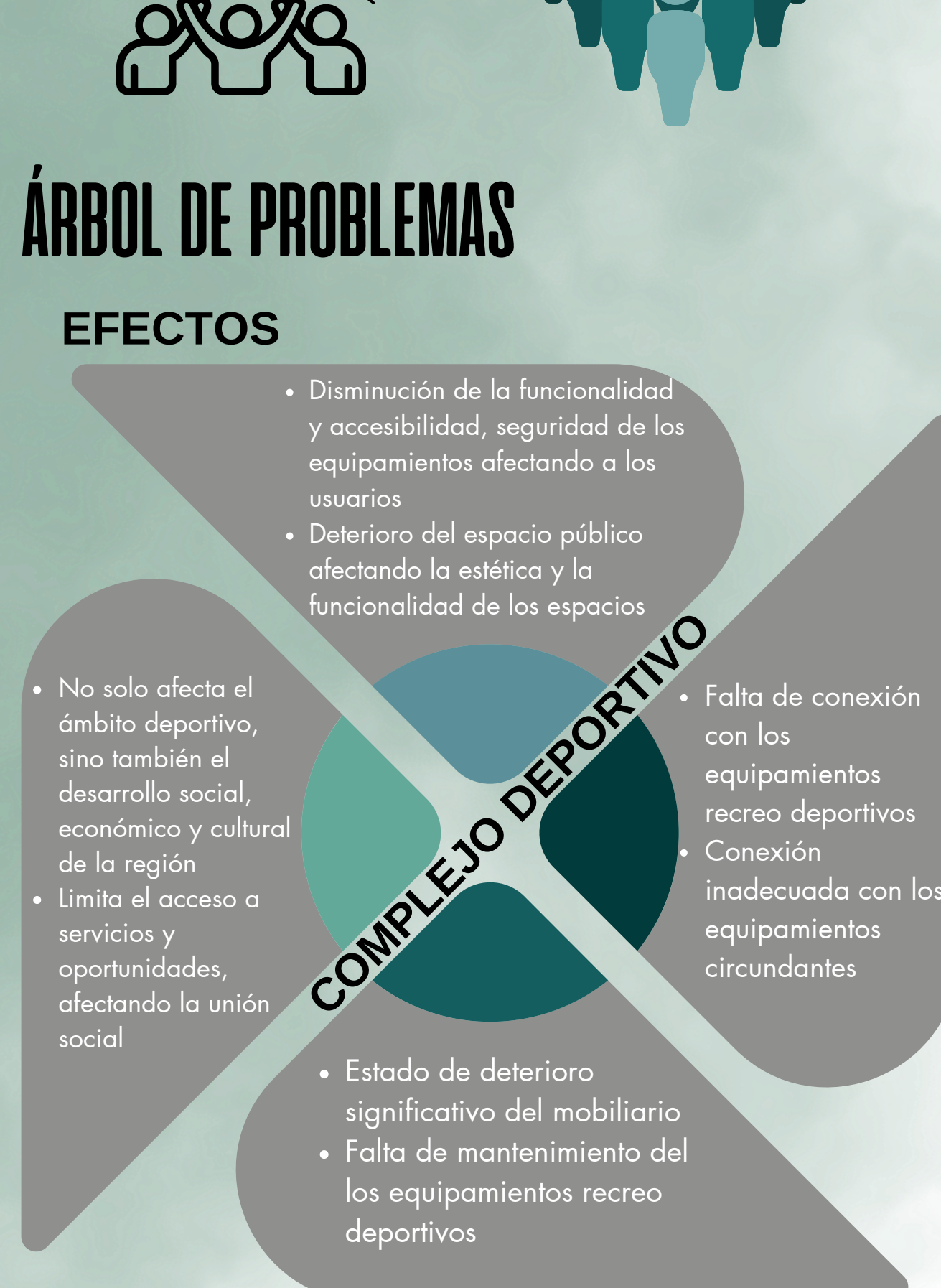
Proponer la integración de los equipamientos deportivos existentes a través de la renovación del parque la colina, la piscina y estadio, para la renovación urbana y consolidación de un complejo deportivo para la región.

- Análisis de las características de la población teniendo en cuenta las dinámicas en torno a la piscina, el parque y el estadio municipal de Guateque Boyacá.
- Identificar los aspectos a mejorar de los escenarios deportivos
- Plantear estrategias para la revitalización del espacio recreativo-deportivo de tal manera que este sea un nodo principal en el municipio de Guateque Boyacá.
- Diseñar un complejo recreativo-deportivo para generar la integración y la revitalización urbana entre los equipamientos y el contexto (la piscina, el parque y el estadio)

## HIPÓTESIS



## ÁRBOL DE PROBLEMAS



## JUSTIFICACIÓN SOCIAL



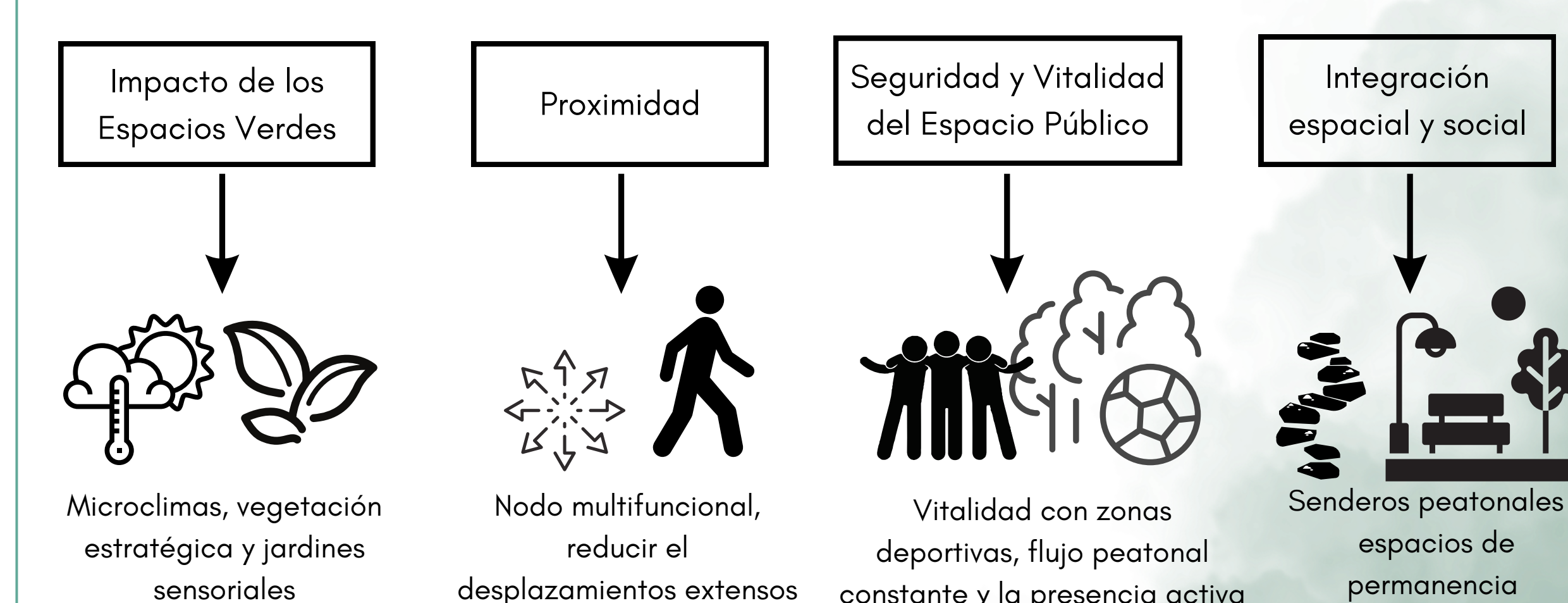
## DOFA

- DEBILIDADES**
- Estado de deterioro significativo del mobiliario.
  - Falta de espacios mejor diseñados y adecuados.
  - Conexión inadecuada con los equipamientos circundantes.
- OPORTUNIDADES**
- Integrar el parque con el estadio municipal, el colegio y la piscina municipal.
  - Atraer a deportistas y turistas de otros municipios.
  - Fomentar la práctica de deportes y actividades recreativas
- FORTALEZAS**
- Espacio amplio y potencial para diversas actividades.
  - Eventos culturales y deportivos ya existentes que pueden potencializar el uso.
- AMENAZAS**
- Desafíos en la incorporación de tecnologías sostenibles y ecológicas en el diseño del parque.
  - Posible resistencia a nuevos diseños por parte de la comunidad.

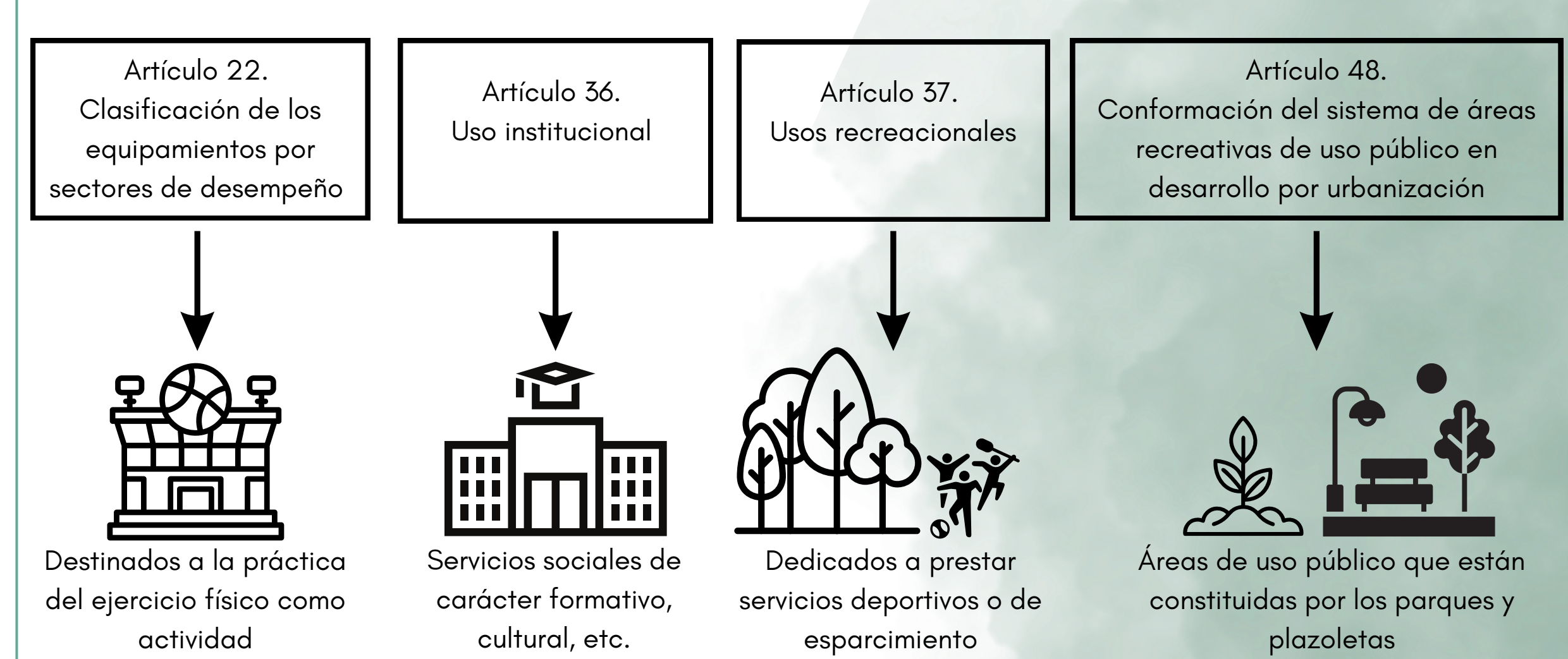


## MARCOS

### CONCEPTUAL



### NORMATIVO



Fuente: PBOT 2023 Guateque/Boyacá

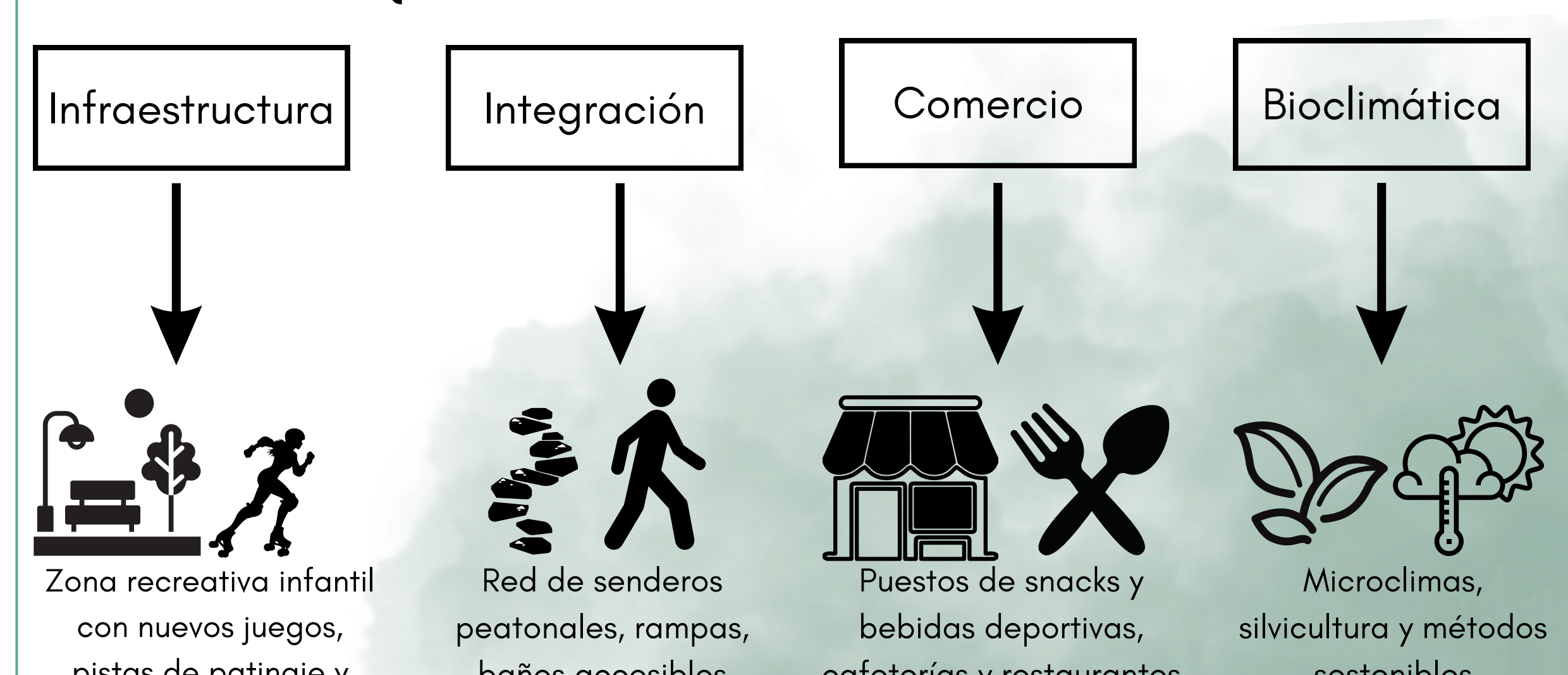
## METODOLOGÍA



## REFERENTES



## CRITERIOS ARQUITECTÓNICOS





## BIOCLIMÁTICA

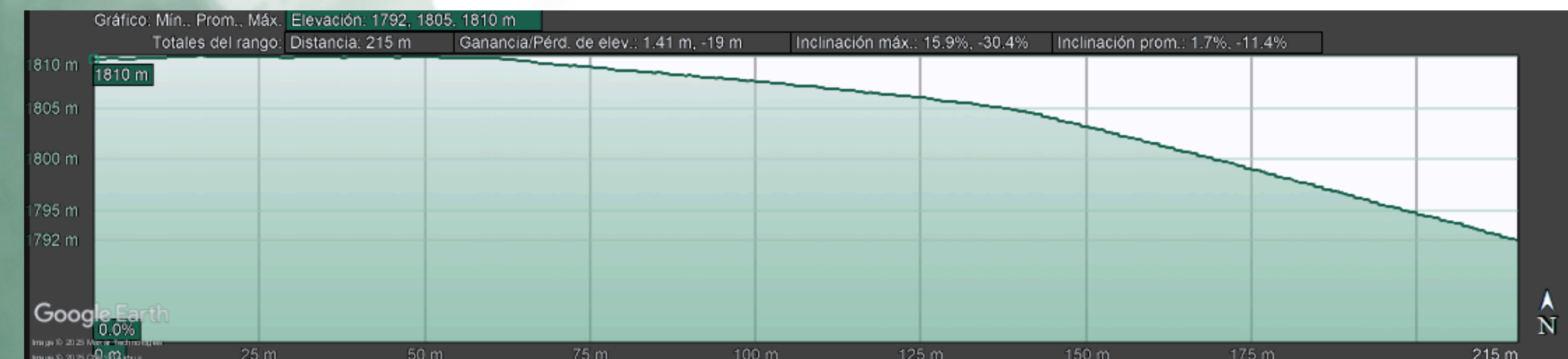


### CONCLUSIÓN

Guateque presenta vientos suaves del oriente y nororiental que ayudan a ventilar el área, pero las temperaturas elevadas entre 10 a.m. y 4 p.m. (promedio de 20°C, con picos de hasta 30°C) requieren estrategias como vegetación para mitigar el calor y mejorar el confort térmico urbano.

## TOPOGRAFÍA

La pendiente máxima alcanza el -30.4%, y la inclinación promedio es de -11.4%, lo que indica un terreno abruptamente inclinado.



## REGISTRO FOTOGRÁFICO



## CONCLUSIONES

### RECORRIDO

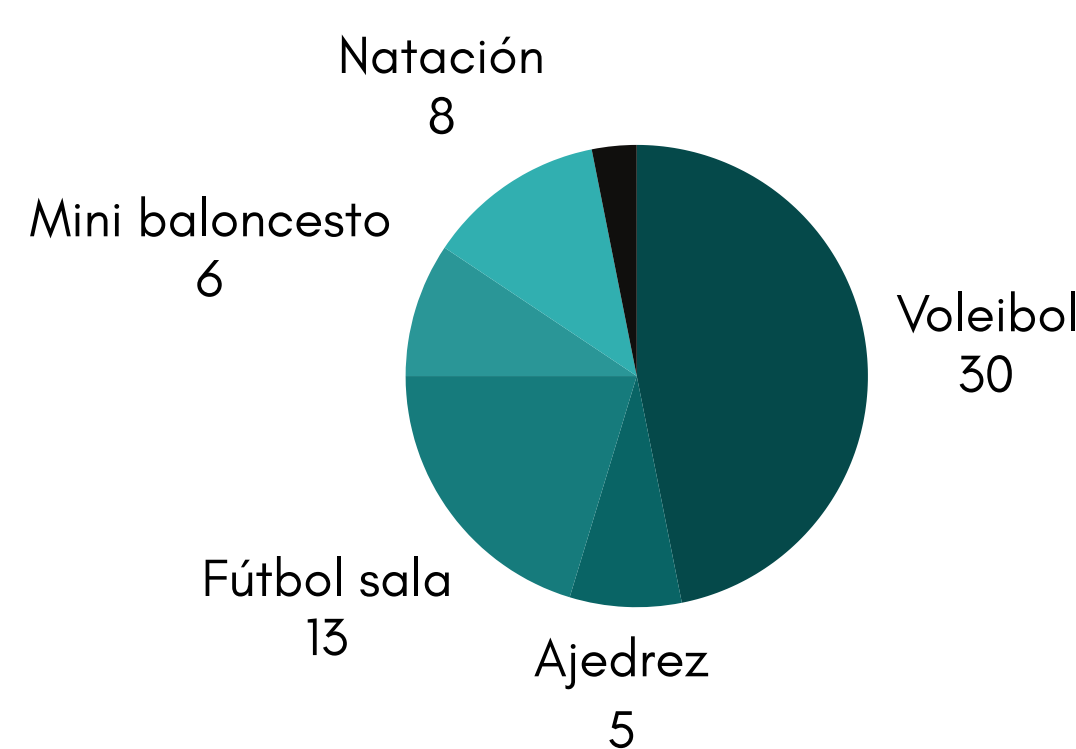


### ENTREVISTAS



## DATOS DIAGNÓSTICO

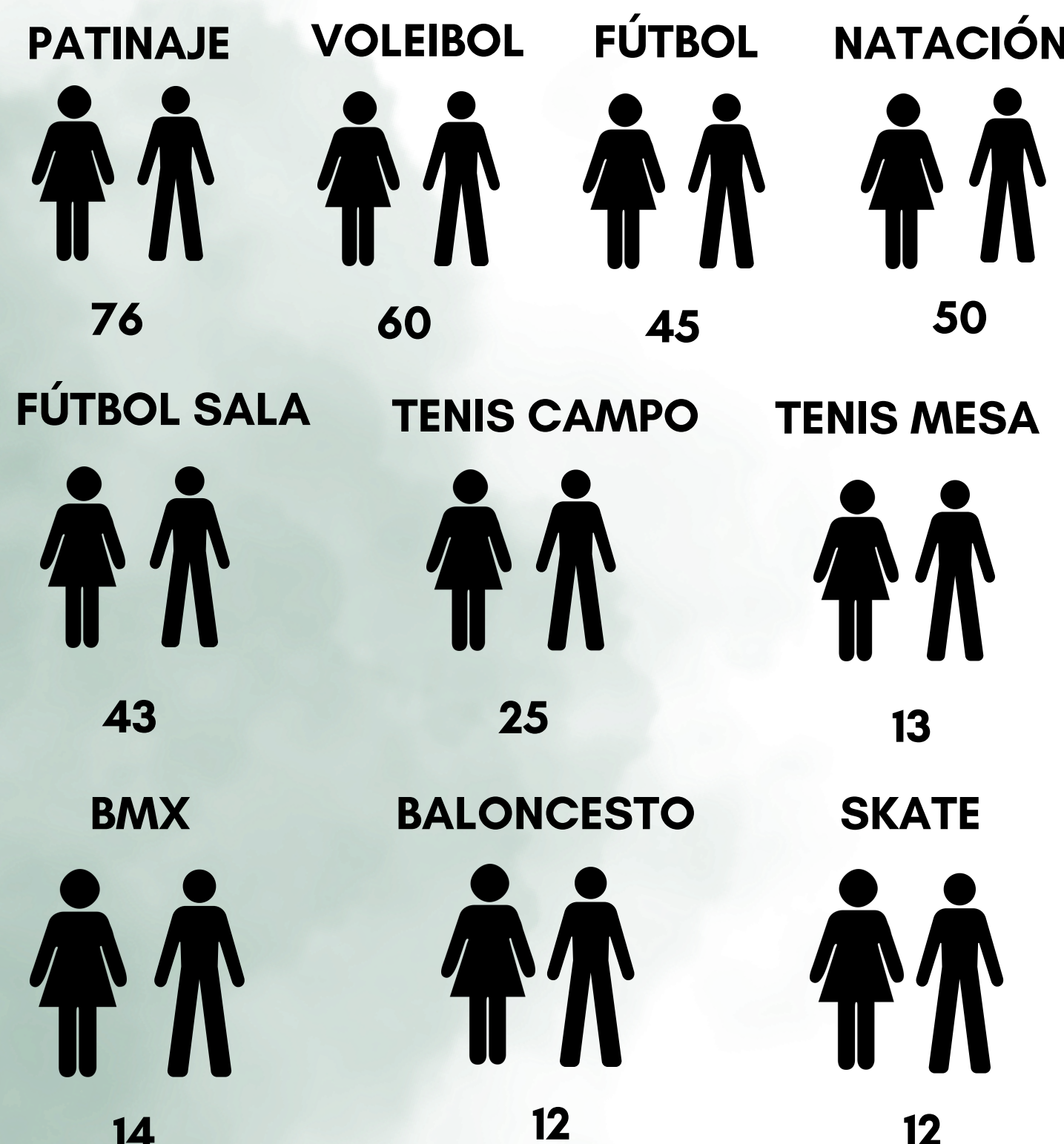
### Distribución de participantes por deporte 2024



### Insetivos de deportivos 2024 - 2025

- Uniformes de competición
- Sudaderas de entrenadores
- Espacios de formación para 10 meses de entrenamiento
- Bus para desplazamiento a otros municipios
- Refrigerios e hidratación

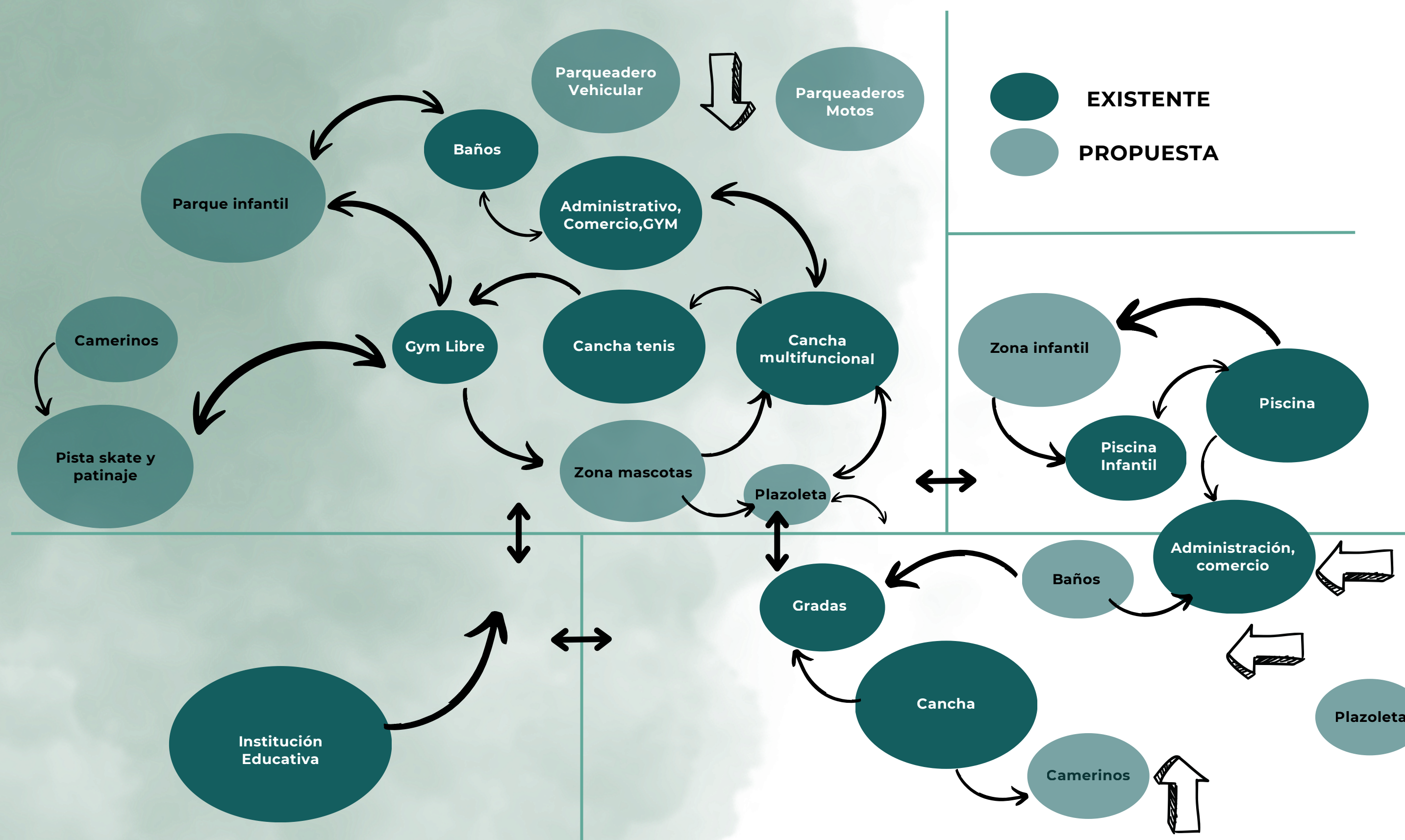
### Inscritos en Disciplinas deportivas 2025



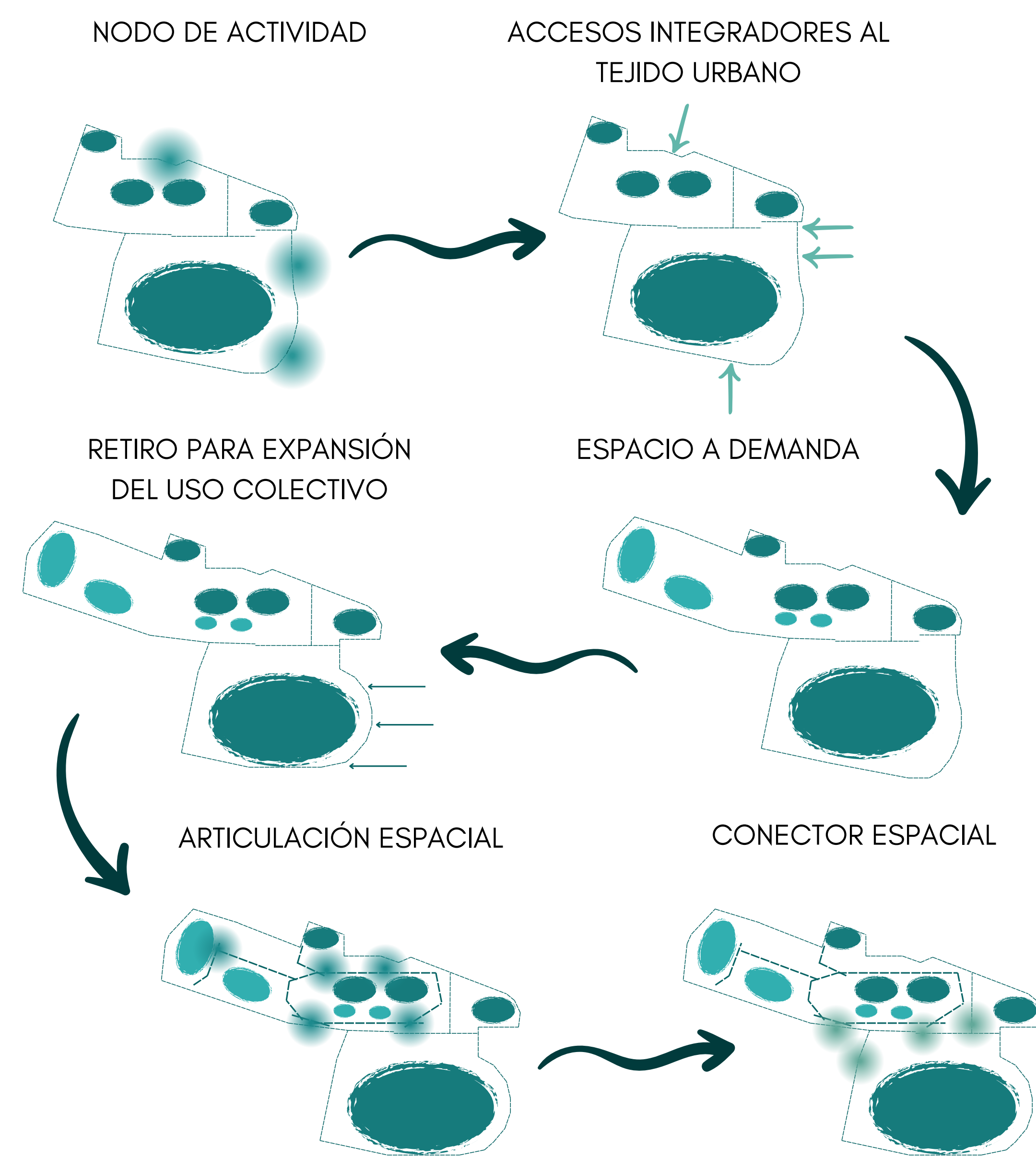
Fuente: Cultura y deporte Guateque/Boyacá

Se establece que en el año 2024 en los juegos Intercolegiados participaron 64 estudiantes, se establece que la mayor participación es en fútbol y voleibol mientras que en el 2025 se duplicó la participación de personas y tienen mayor participación en patinaje, voleibol y fútbol.

## PROGRAMA URBANO



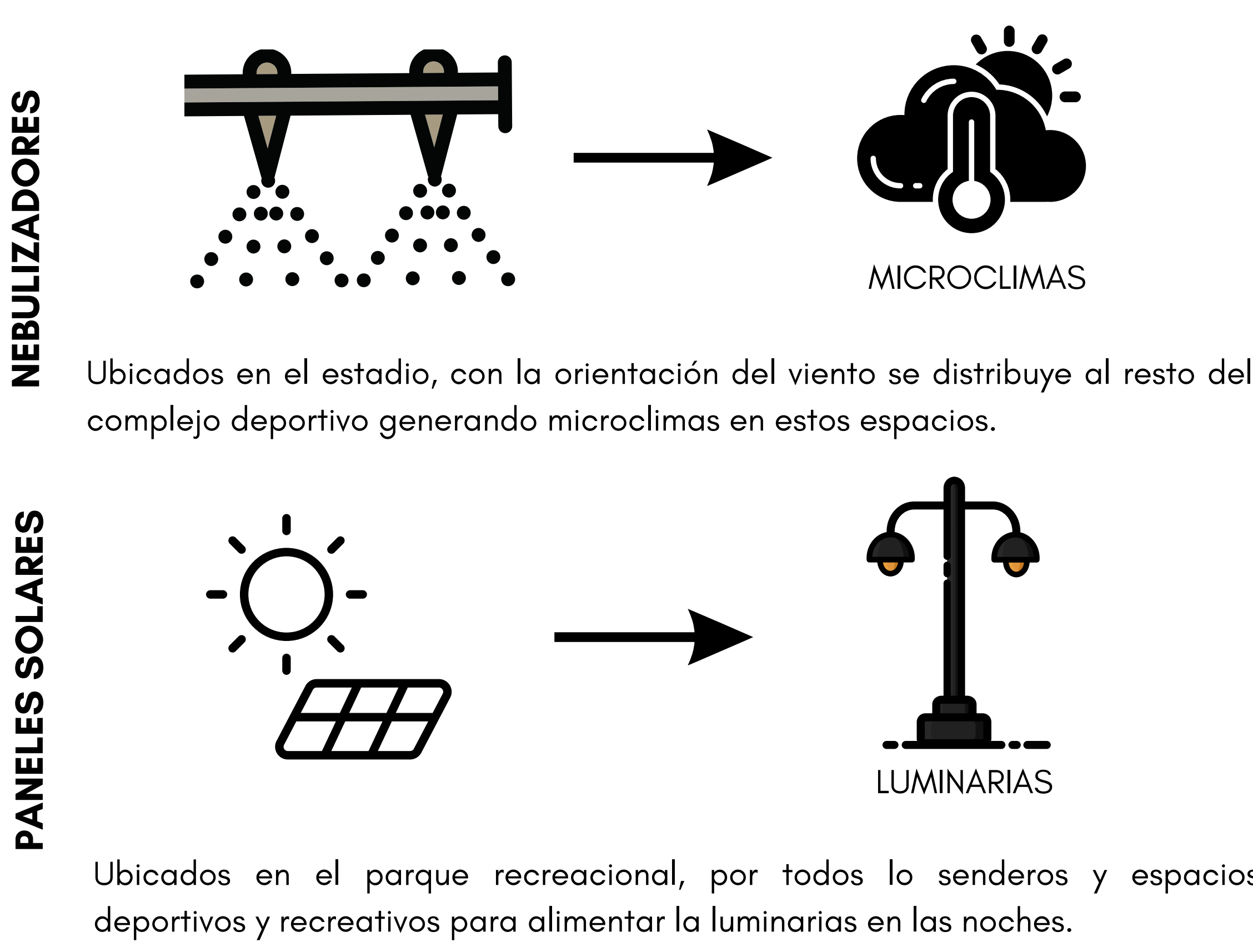
## MEMORIA COMPOSITIVA



## PLAN ESTRATÉGICO

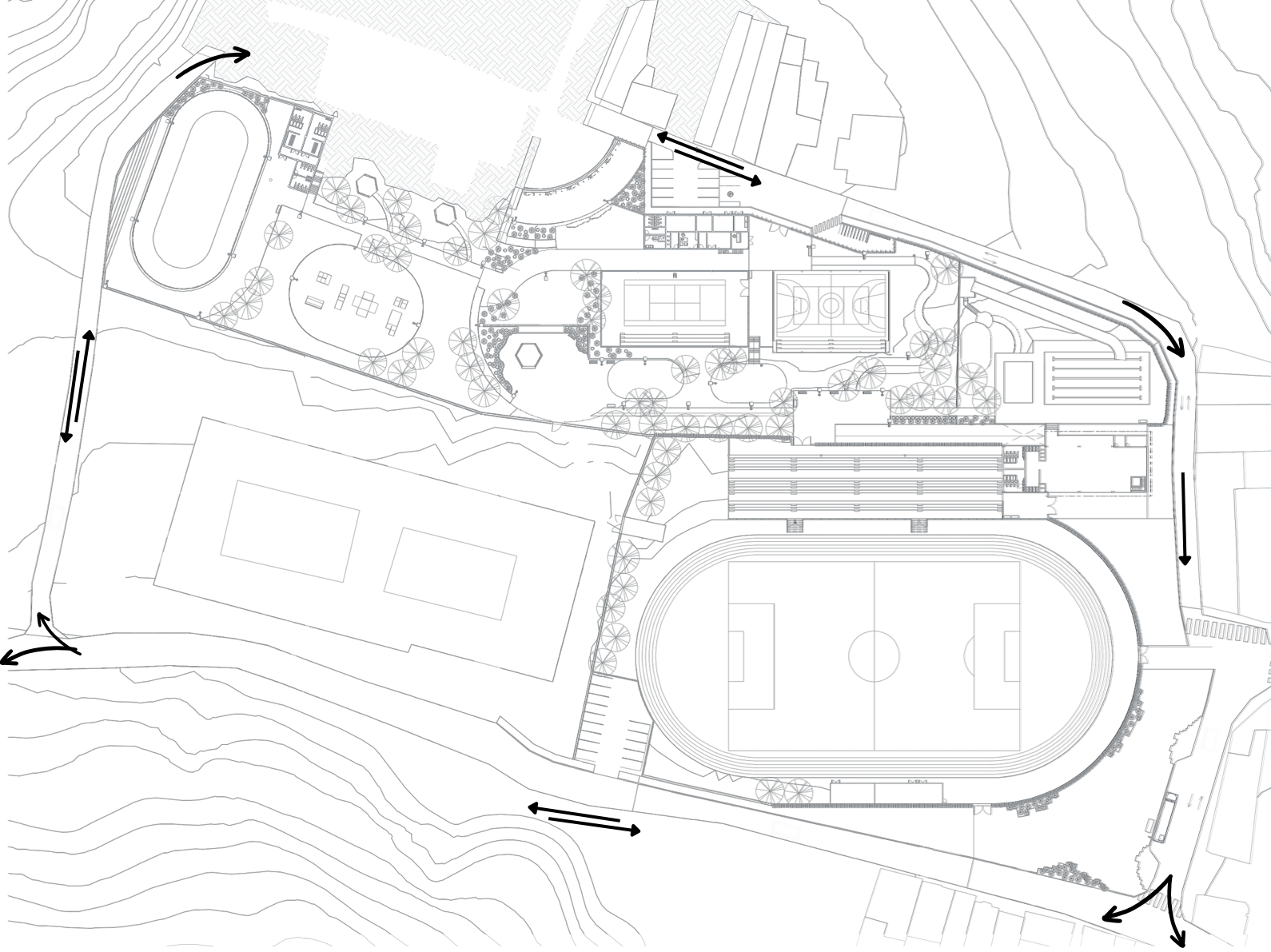


## ESTRATEGIAS SOSTENIBLES



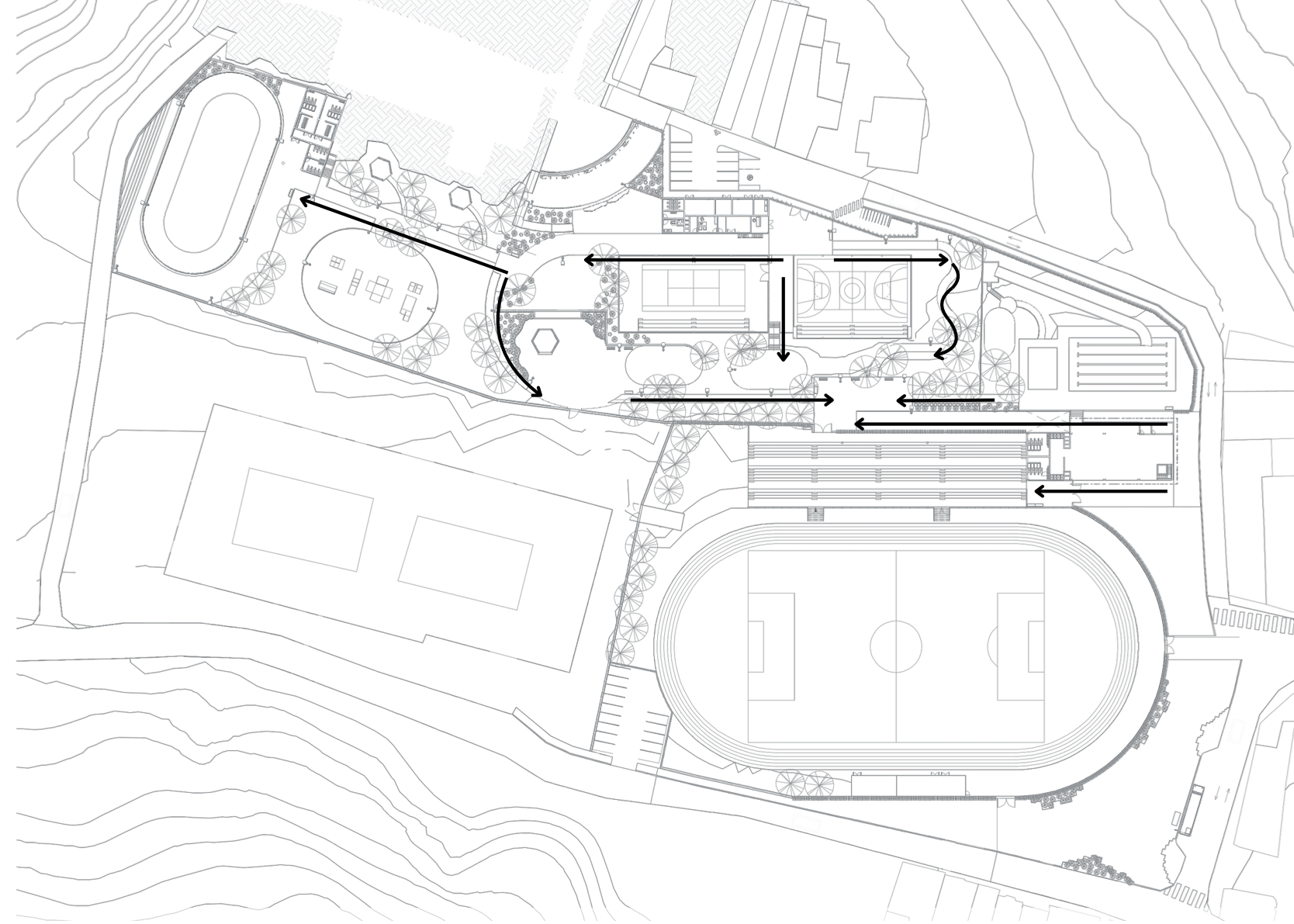


**MEMORIA DE DISEÑO  
ARTICULACIÓN URBANA**



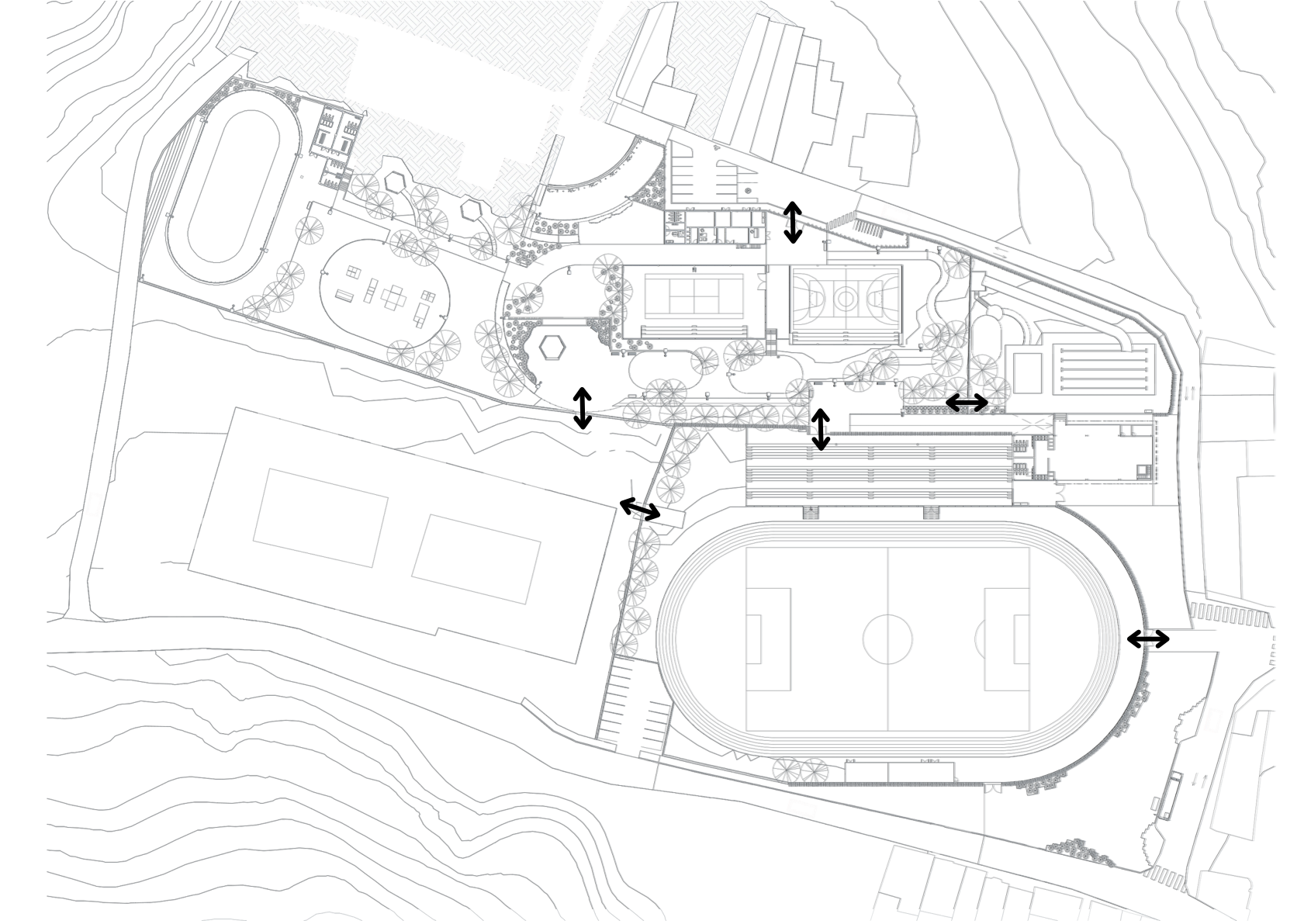
Se establecen las vías principales con su respectivo recorrido peatonal.

**SENDEROS INTERNOS**



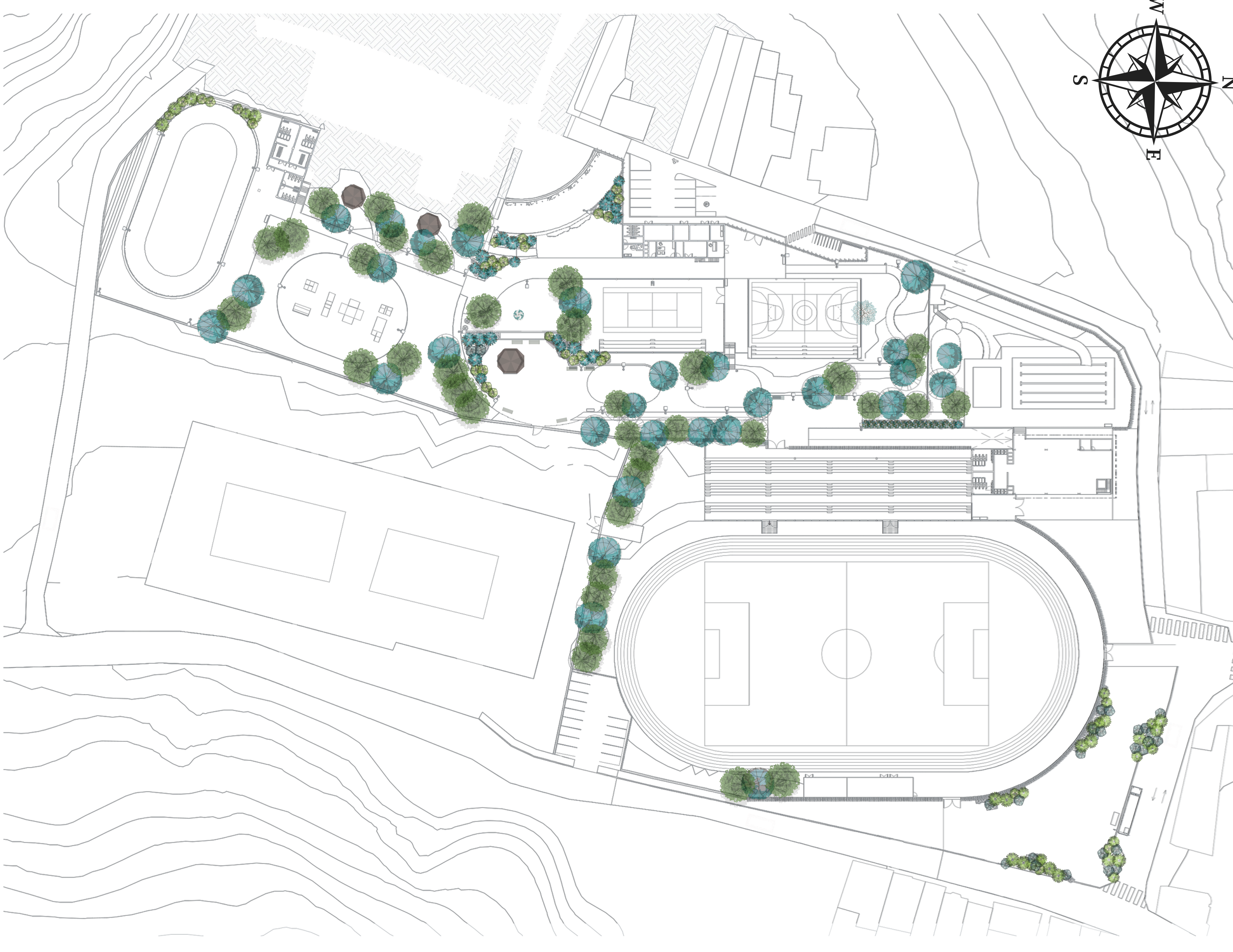
Este sendero actúa como una base principal del proyecto, asegurando la conexión entre las instalaciones deportivas y recreativas, transformando el parque a un espacio intermedio y articulador.

**PUNTOS DE CONTROL**

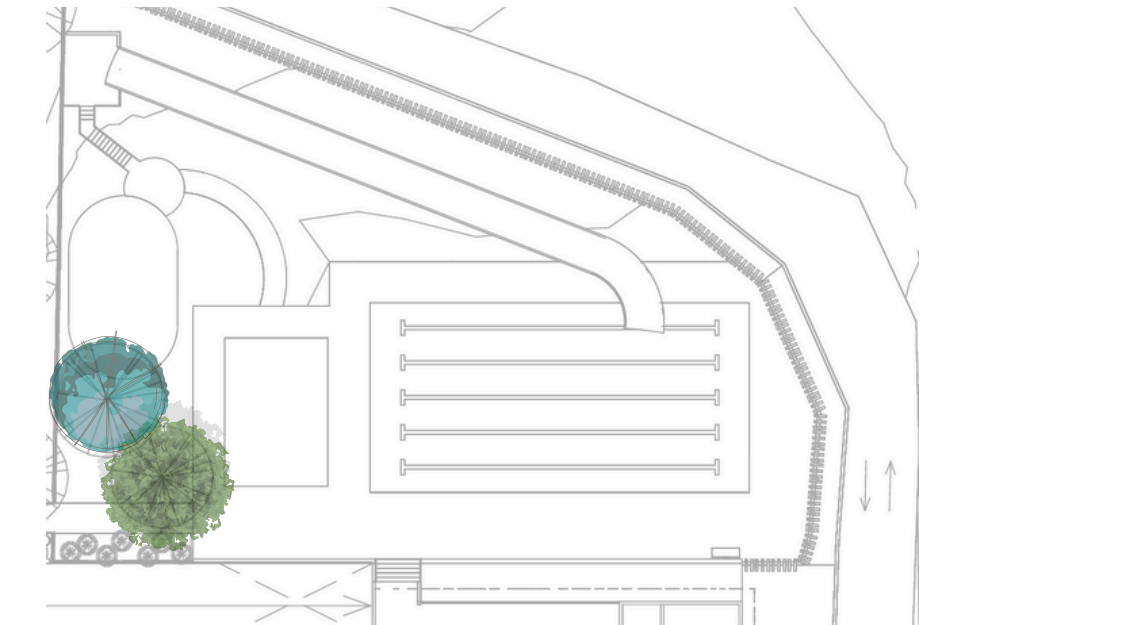


Se establecen puntos de control que conectan al parque, la piscina y el estadio.

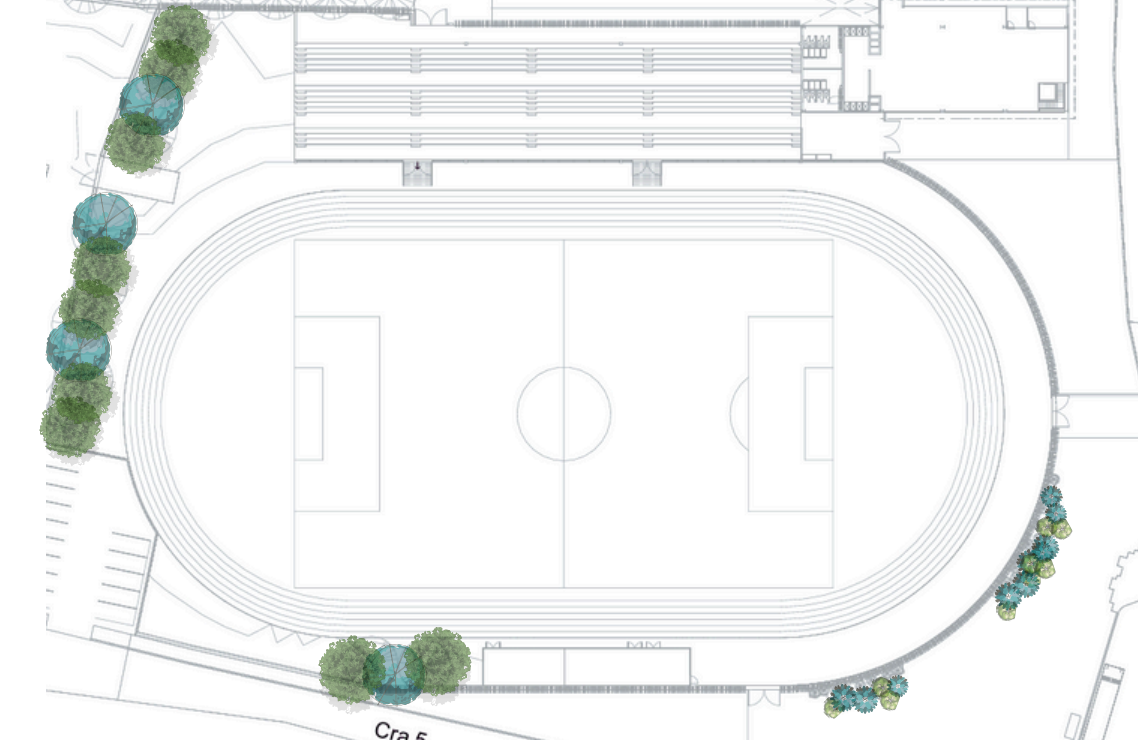
**PLANTA GENERAL**



**PLANTA PISCINA**



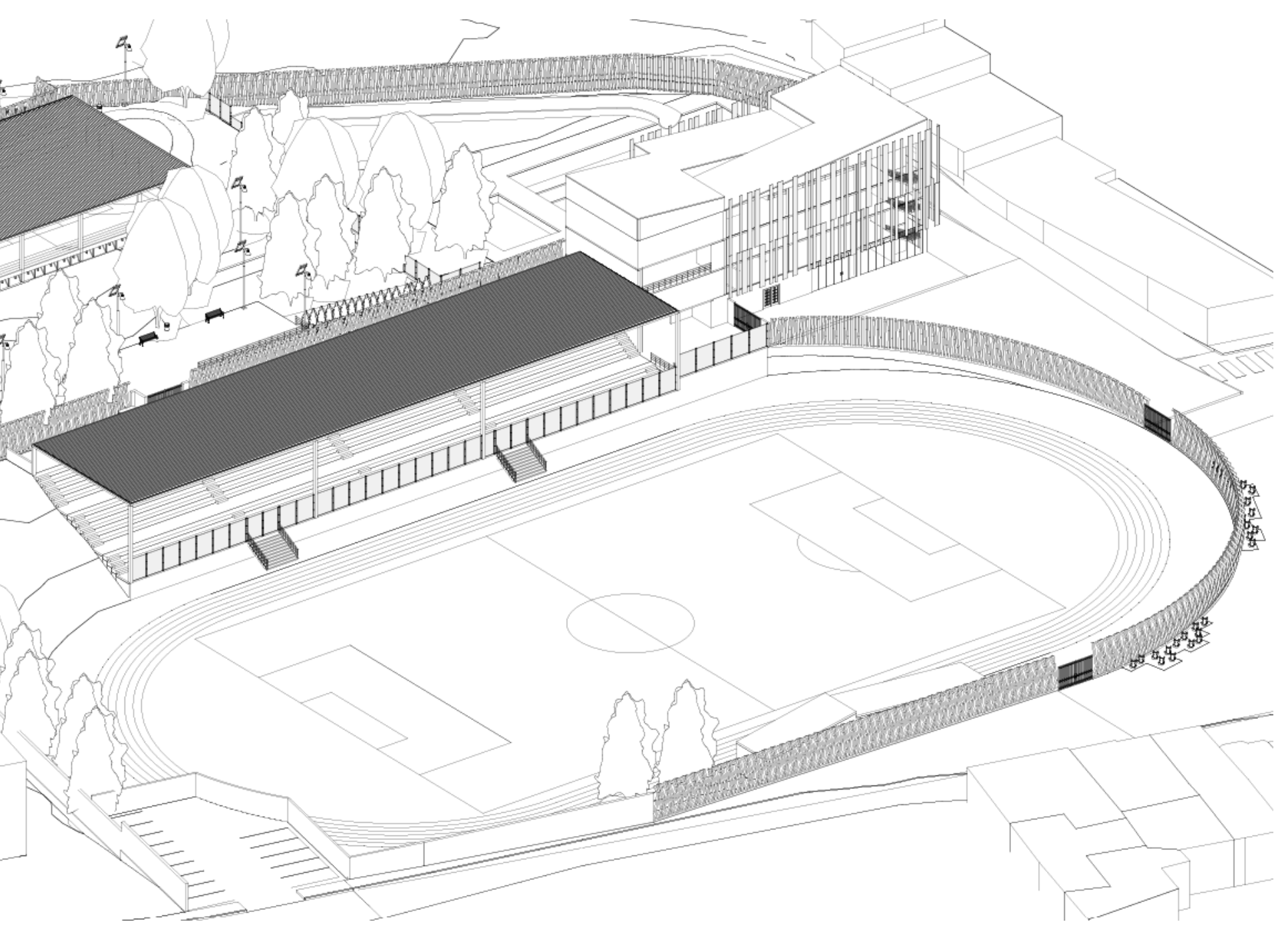
**PLANTA ESTADIO**



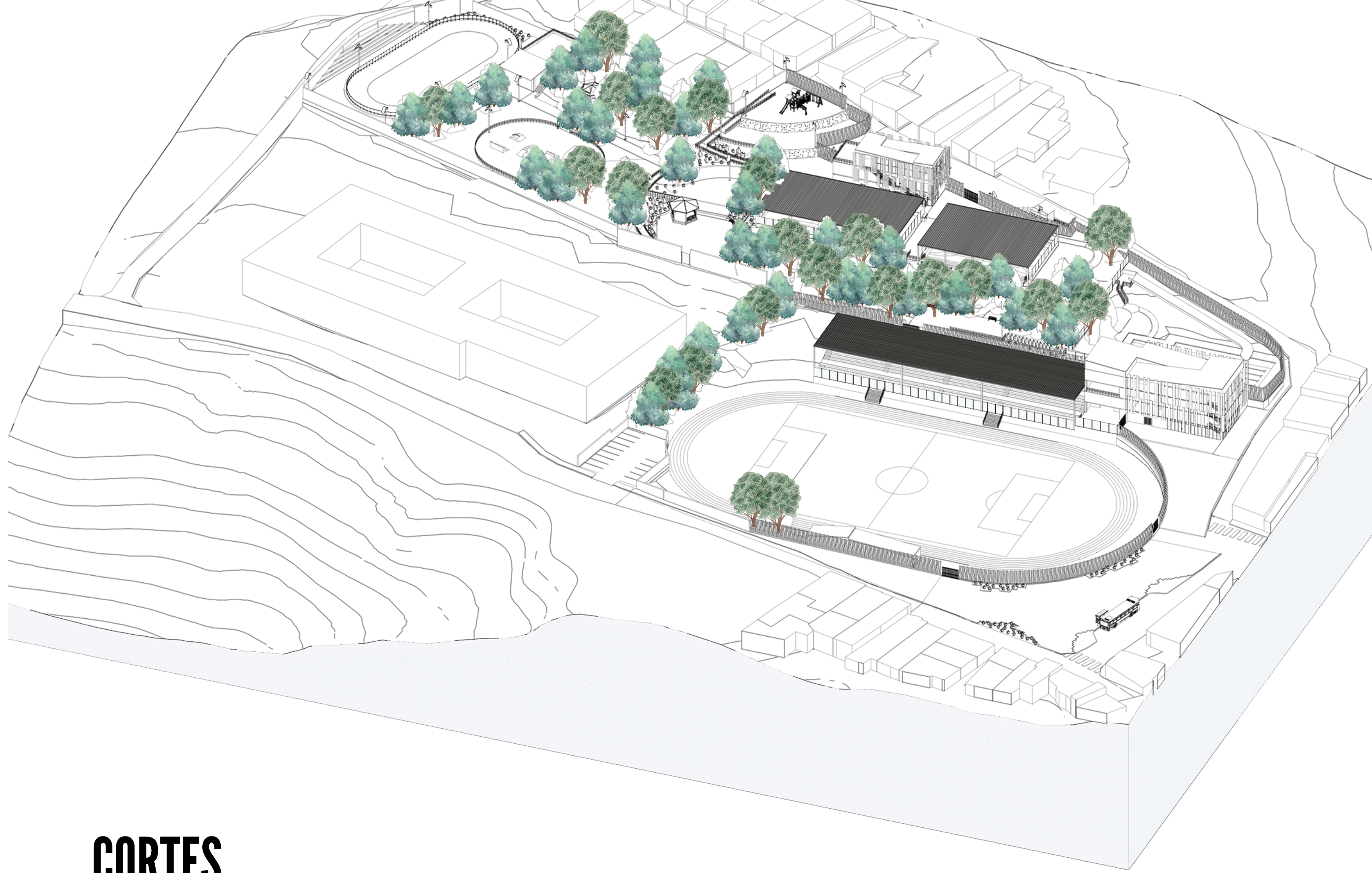
**PLANTA PARQUE**



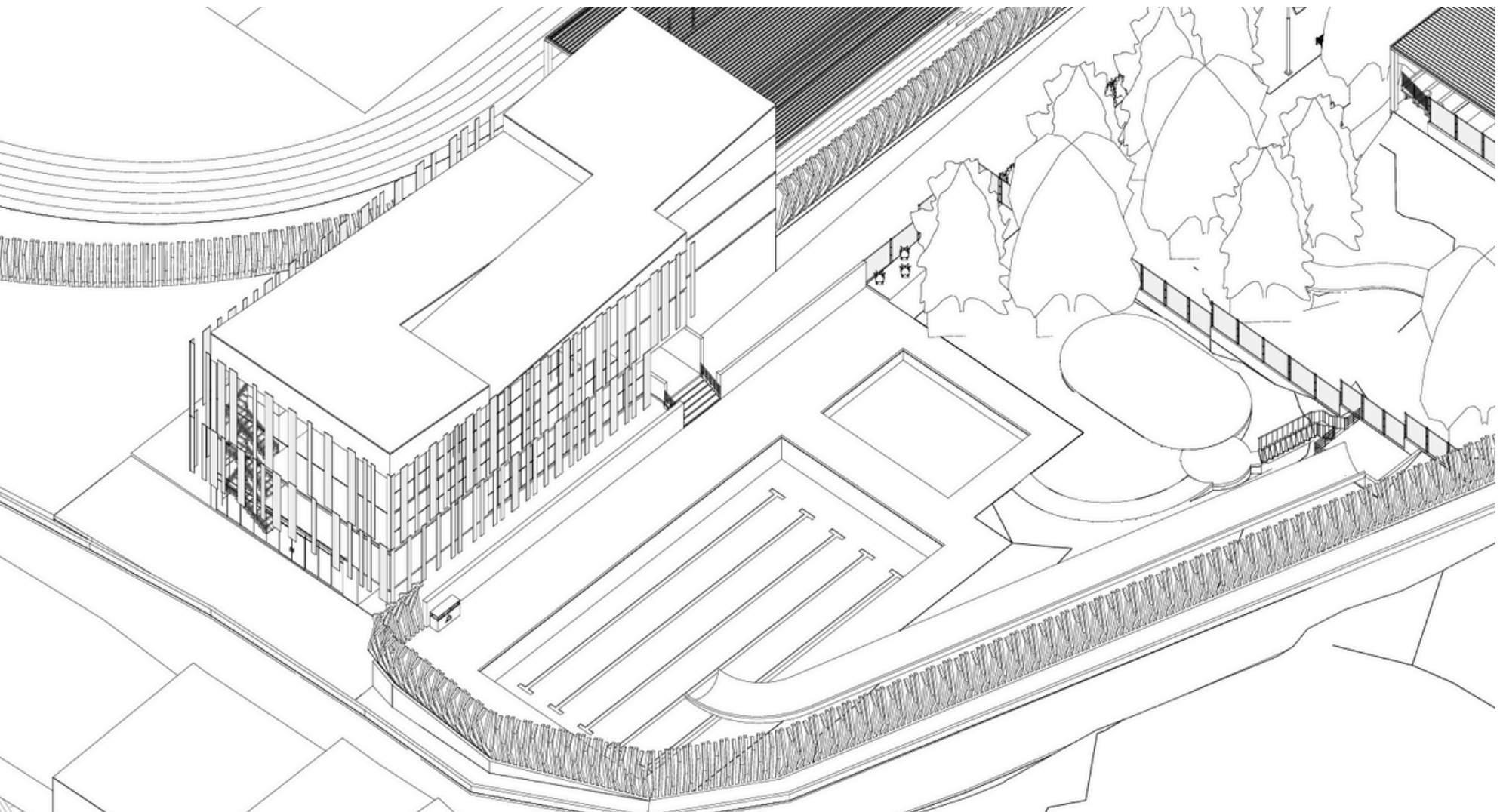
**AXONOMETRÍA ESTADIO**



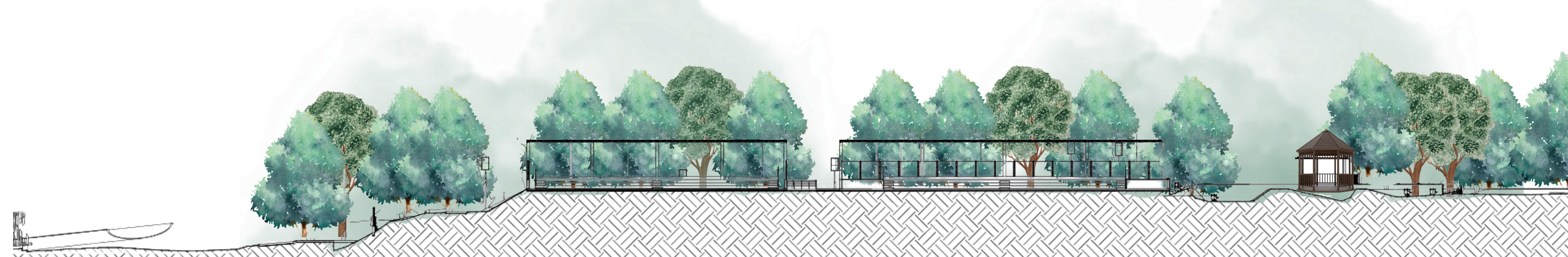
**AXONOMETRÍA**



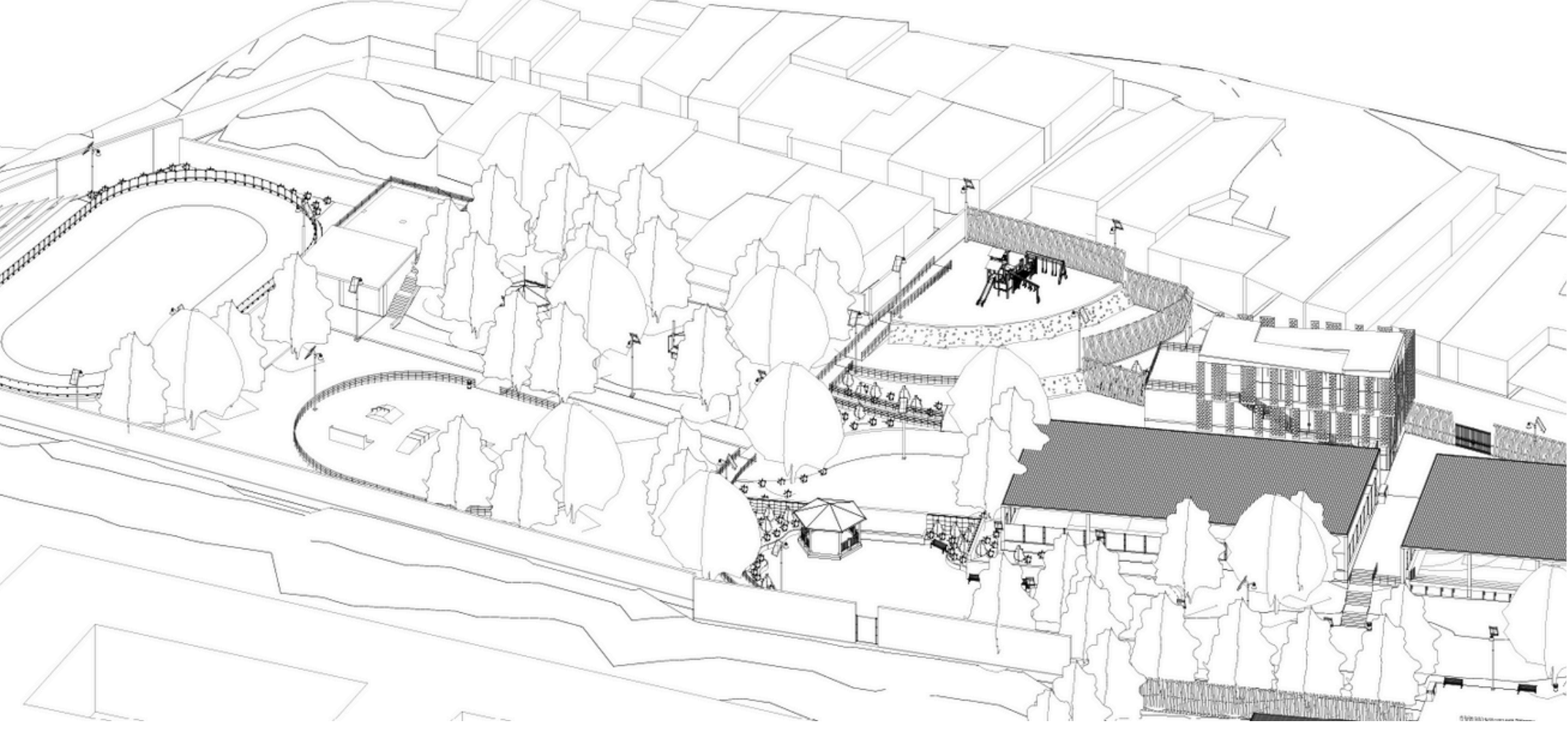
**AXONOMETRÍA PISCINA**



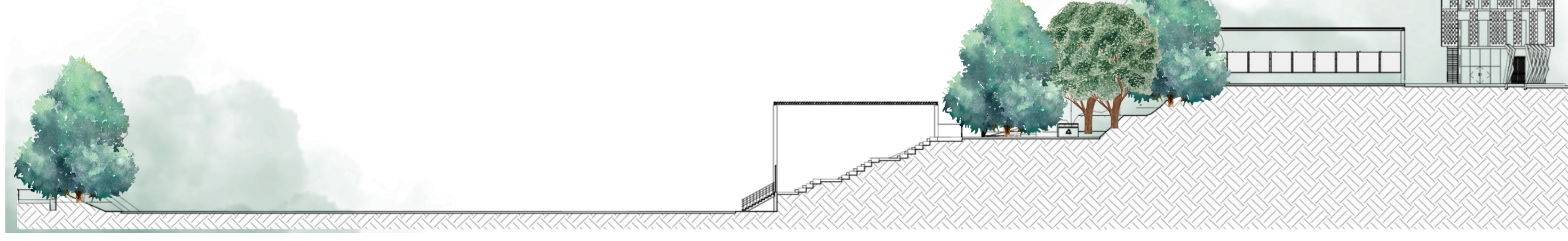
**CORTES  
CORTE LONGITUDINAL**



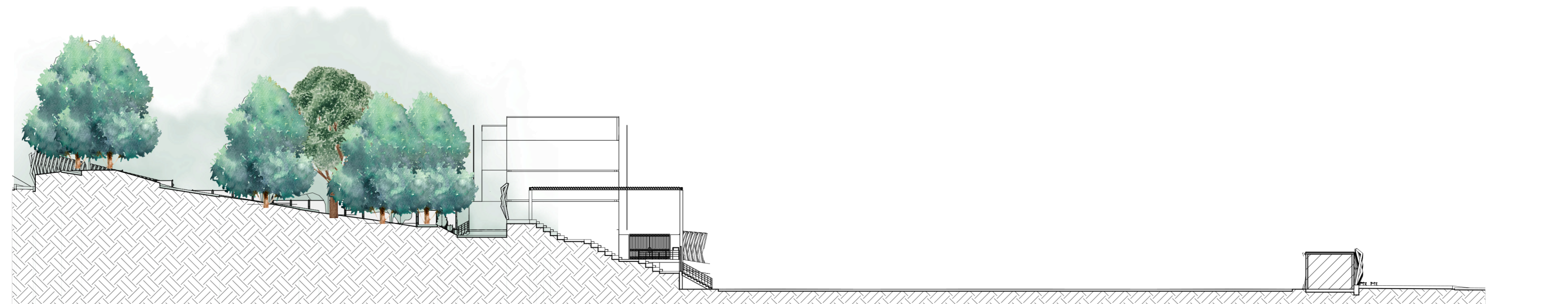
**AXONOMETRÍA PARQUE**



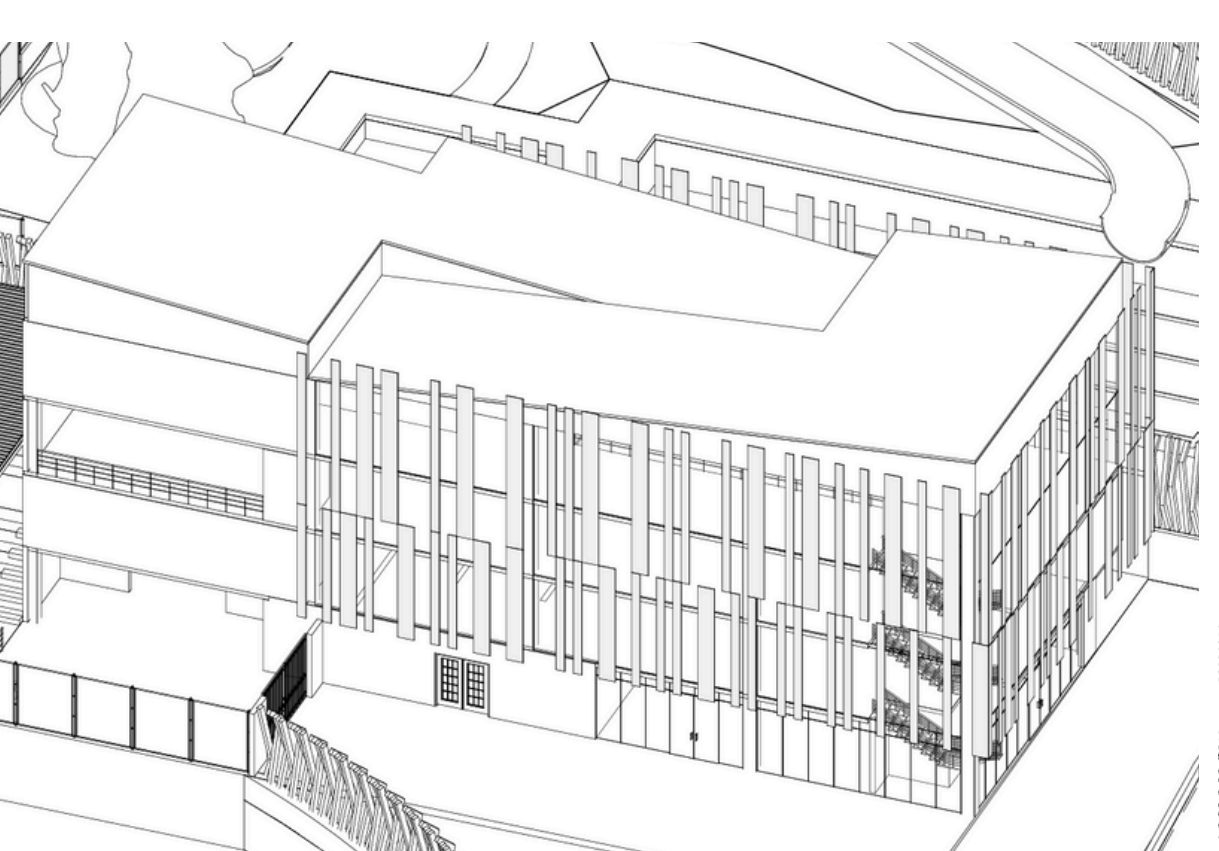
**CORTE TRANSVERSAL**



**CORTE TRANSVERSAL**



**EDIFICIO PISCINA-ESTADIO**



**EDIFICIO PARQUE**

