

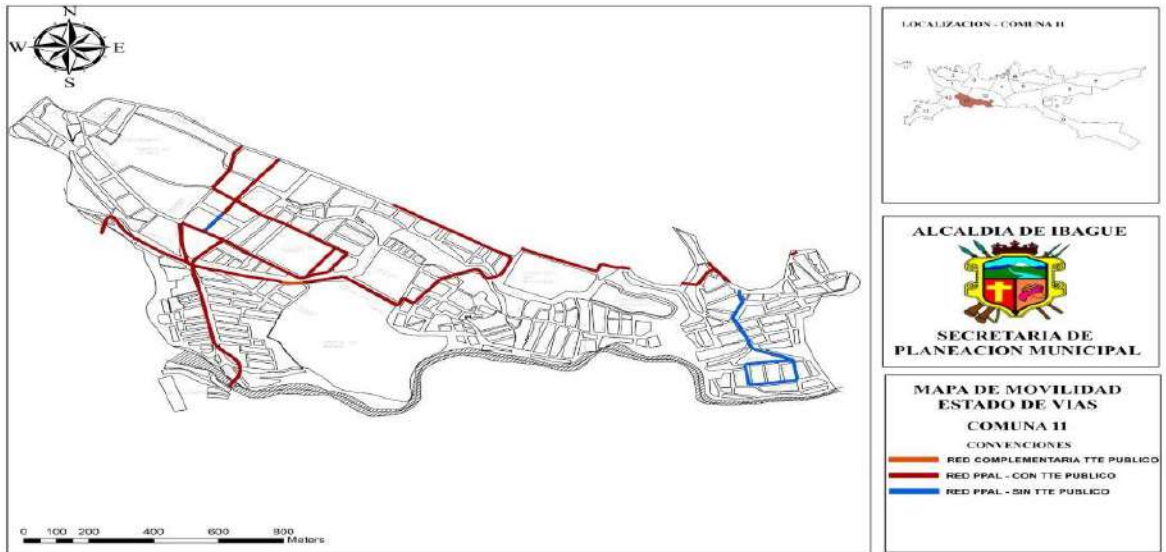
24. Anexo 2.



Equation 35. Plan de movilidad para Ibagué. tomado de trabajo de clase por Abella M., Acosta S., Alba J., Avella J. Propuesta de transporte urbano sostenible para Ibagué. (p. 1).

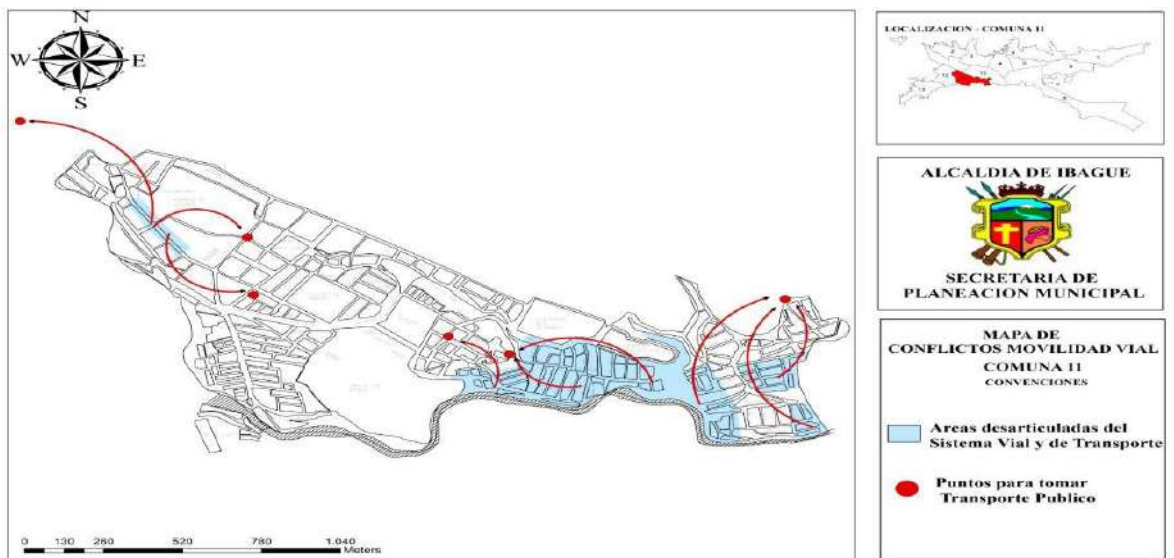
Buscando incentivar la multimodalidad como solución al problema de movilidad en la ciudad. Desarrollando la idea a partir de radios de alcance, los que permitirán que la ciudadanía, se desplace por la ciudad reactivando el espacio público complementándose con transporte público con los medios alternativos de transporte.

24.1. Mapa de movilidad estado de vías comuna 11



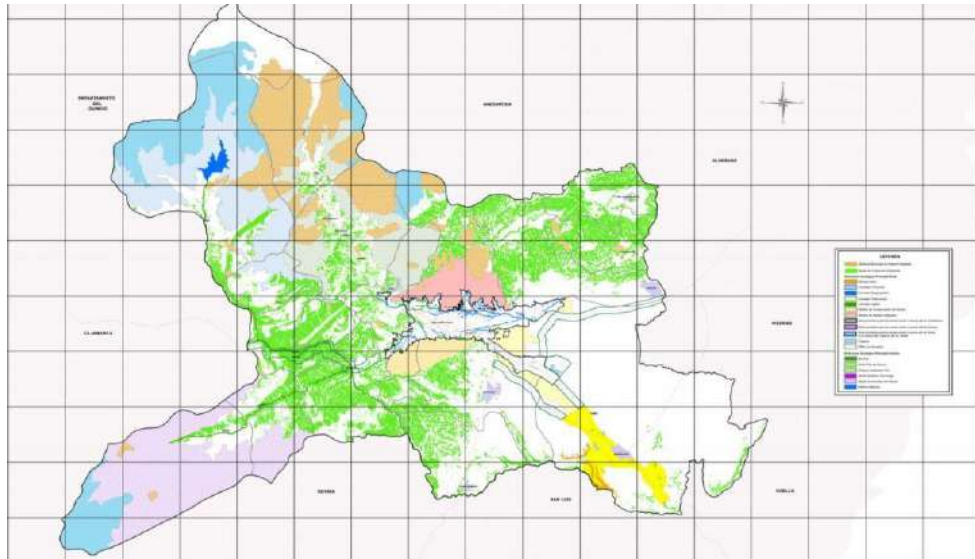
Equation 3637. Mapa de movilidad estado de vías comuna 11. Tomado de informe planos, 2014. Recuperado de <https://cimpp.ibague.gov.co/wp-content/uploads/2019/03/ESTADO-VIAS-1.jpg>

24.2. Plano movilidad de la comuna 11



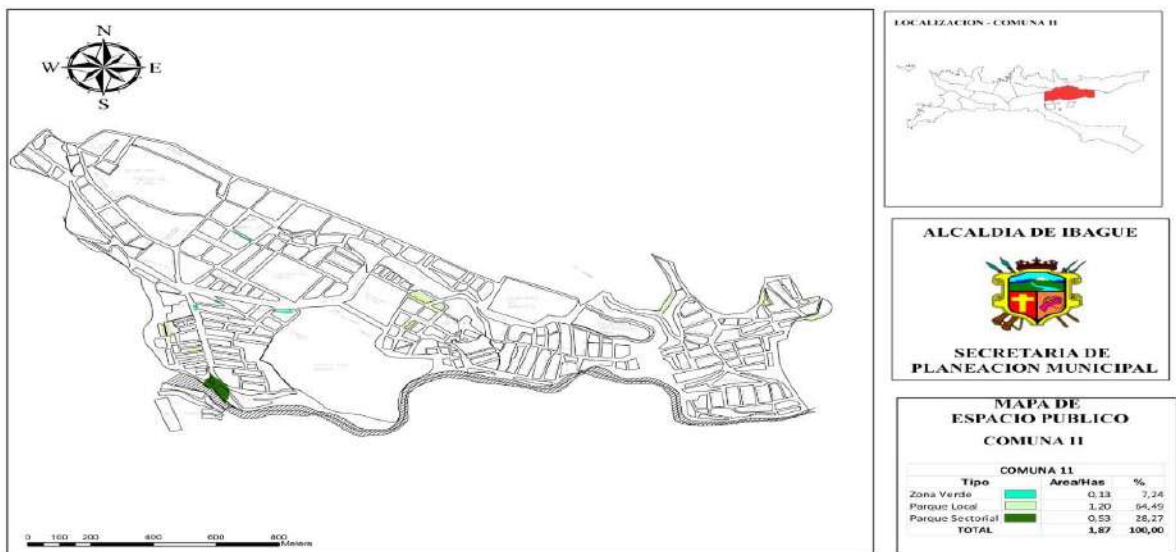
Equation 38. Mapa de conflictos movilidad vial comuna 11. Tomado de informe planos, 2014. Recuperado de <https://cimpp.ibague.gov.co/wp-content/uploads/2019/03/MOVILIAD.jpg>

24.3. Plano estructura ecológica principal



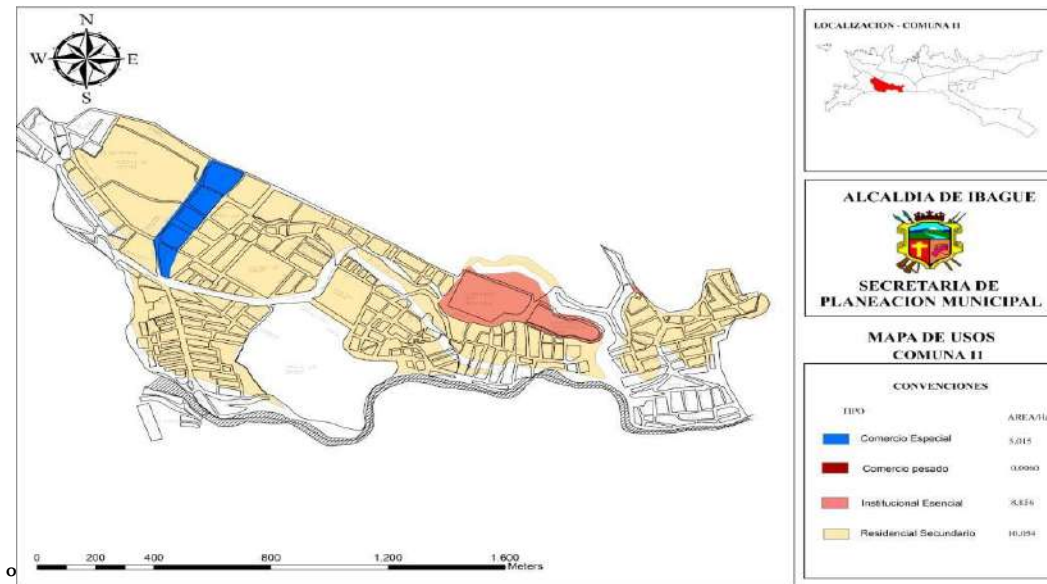
Equation 39. Mapa de conflictos movilidad vial comuna 11. Tomado de informe planos, 2014. Recuperado de <https://cimpp.ibague.gov.co/wp-content/uploads/2019/03/ECOLOGIA.jpg>

24.4. Plano espacio público comuna 11



Equation 40. Mapa de conflictos movilidad vial comuna 11. Tomado de informe planos, 2014. Recuperado de <https://cimpp.ibague.gov.co/wp-content/uploads/2019/03/ESPACIO-PUBLICO.jpg>

24.5. Plano usos comuna 11



Equation 41. Mapa de conflictos movilidad vial comuna 11. Tomado de informe planos, 2014. Recuperado de <https://cimpp.ibague.gov.co/wp-content/uploads/2019/03/USOS.jpg>