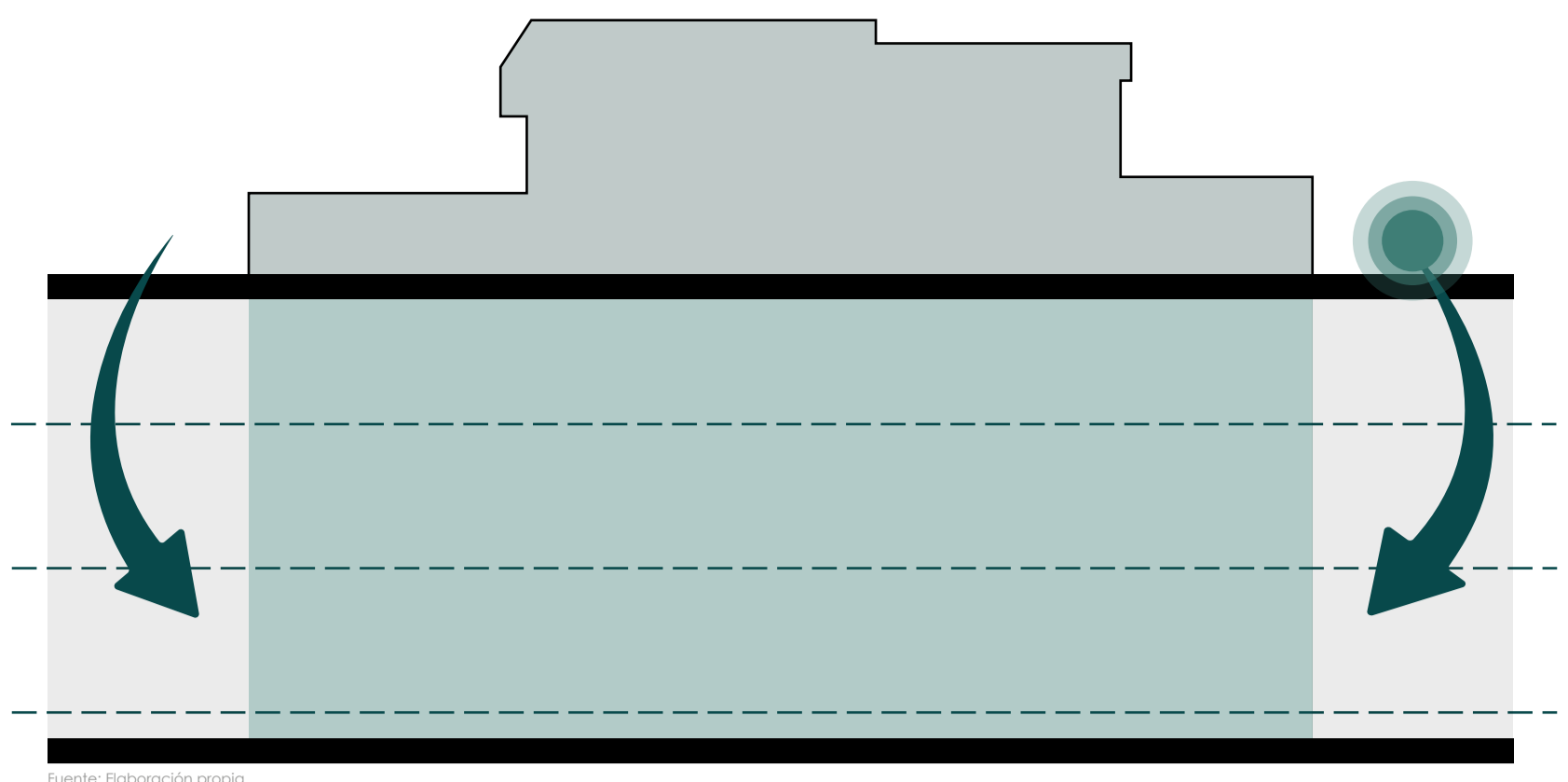


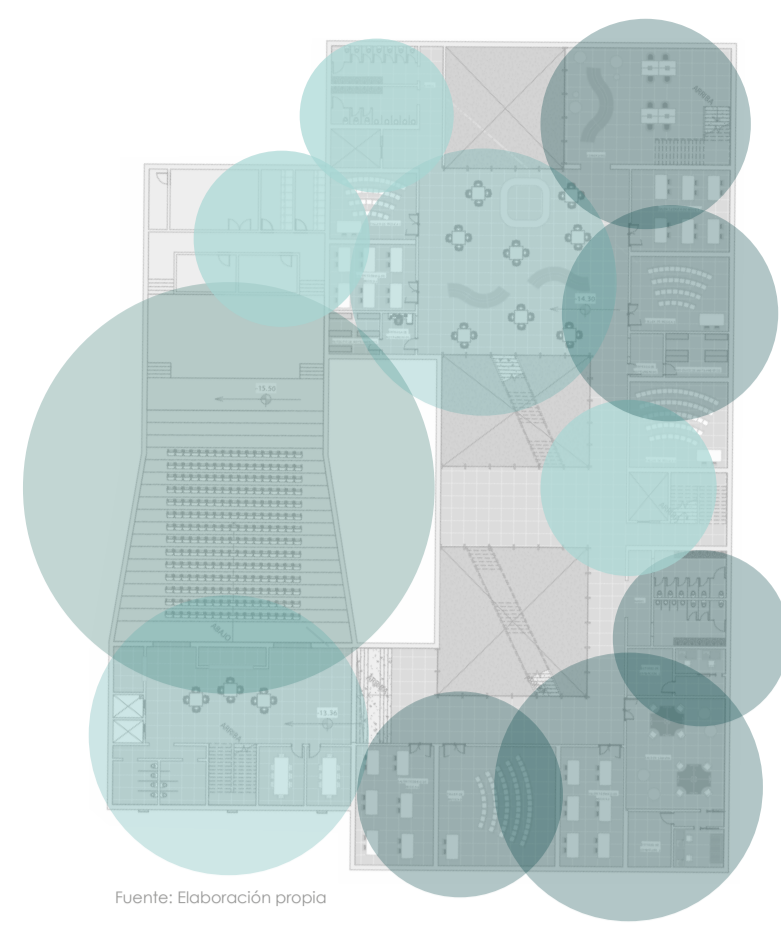
ARQ. SUBTERRÁNEA



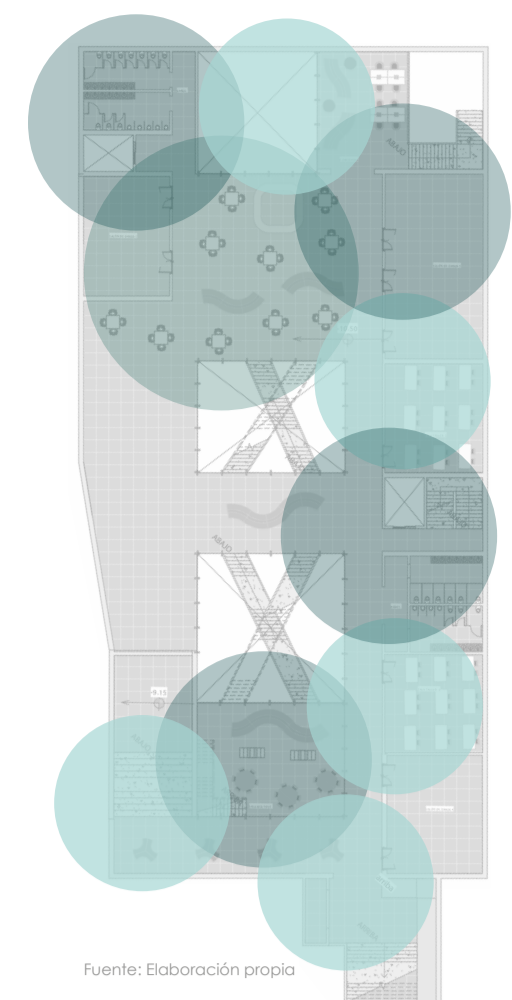
Se interviene el predio de manera subterránea debido a la importancia de la visual de la casona Tierra Grata, la cual se busca mantener desde los puntos de contemplación planteados en el espacio urbano.

ORGANIGRAMAS

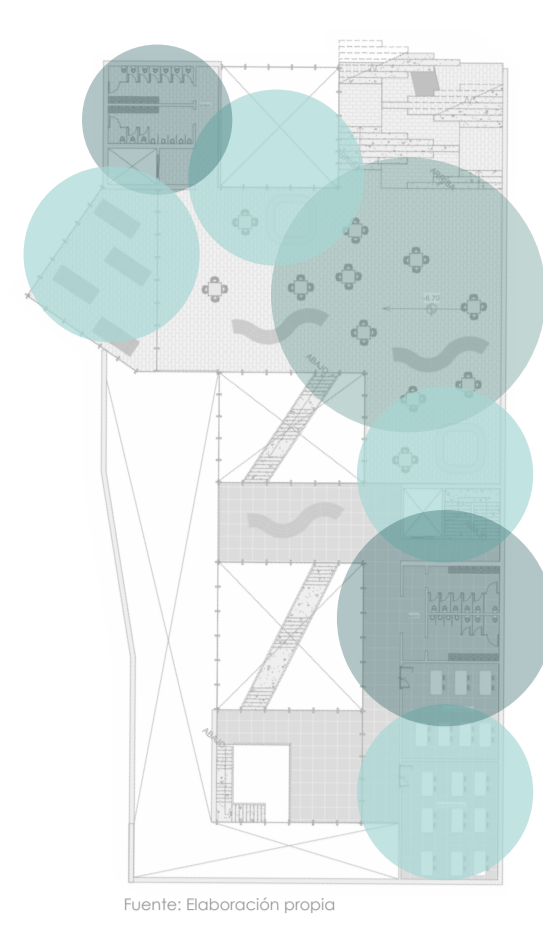
PRIMERA PLANTA



SEGUNDA PLANTA



TERCERA PLANTA



● Zona de primer impacto
● Zona de segundo impacto
● Zona de tercer impacto

● Zona de primer impacto
● Zona de segundo impacto
● Zona de tercer impacto

● Zona de primer impacto
● Zona de segundo impacto
● Zona de tercer impacto

FINANCIACIÓN

PROPUESTA OBRAS POR IMPUESTOS

Alcaldía de Fusagasugá



Propuesta planteada por la alcaldía de Fusagasugá en el año 2022, en donde por medio de un convenio entre el municipio y las constructoras...

1.

2022
Decreto No. 107

2.

...Se considera el financiamiento de obras sociales por parte de las mismas, a cambio de una exoneración de impuestos proporcionales a la inversión para la ejecución de estas.



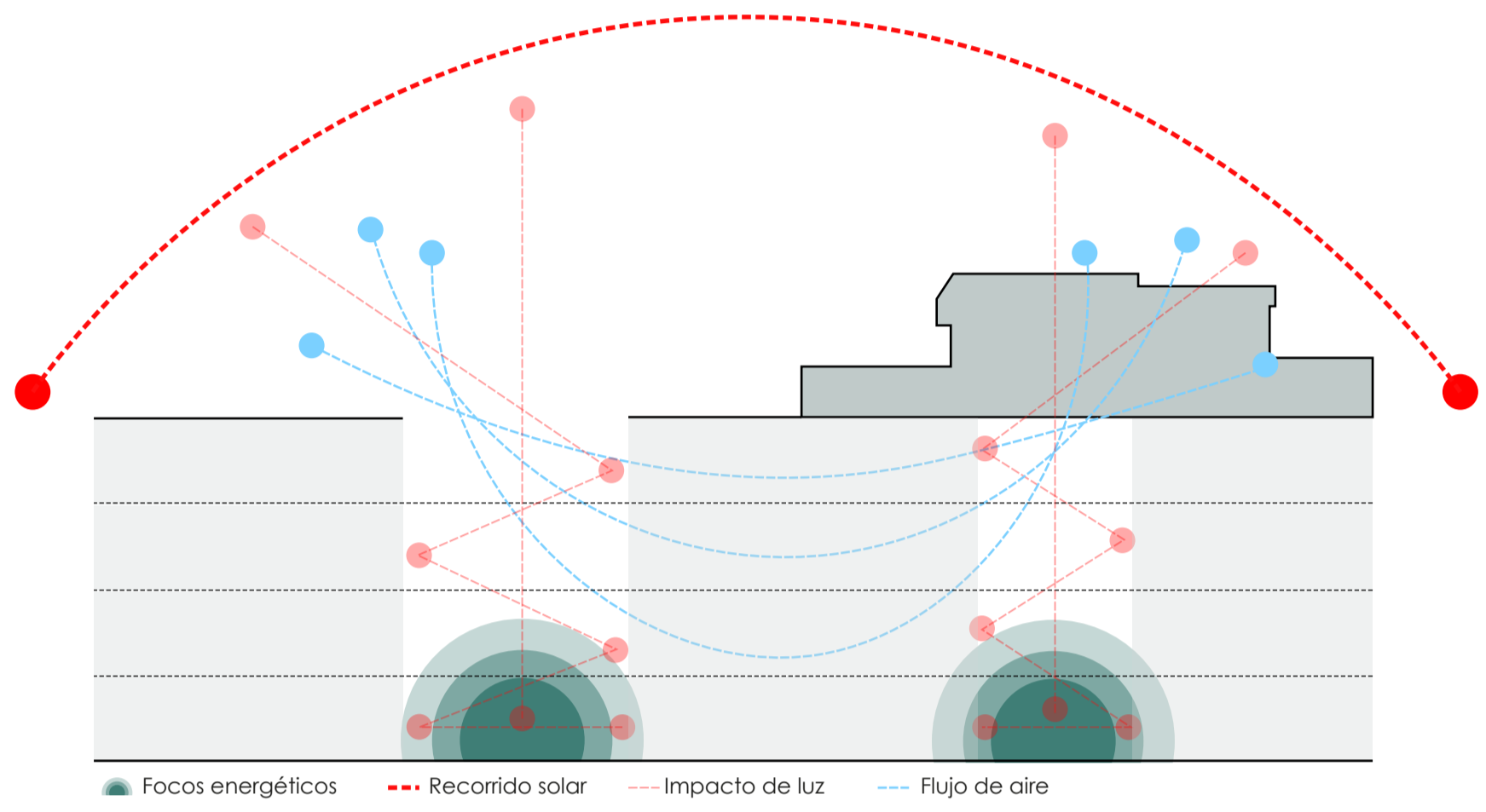
intervención



Se propone la unión entre las constructoras J PACHON S.A.S, y ACA CONSTRUCTORA, con el municipio para la financiación del proyecto.

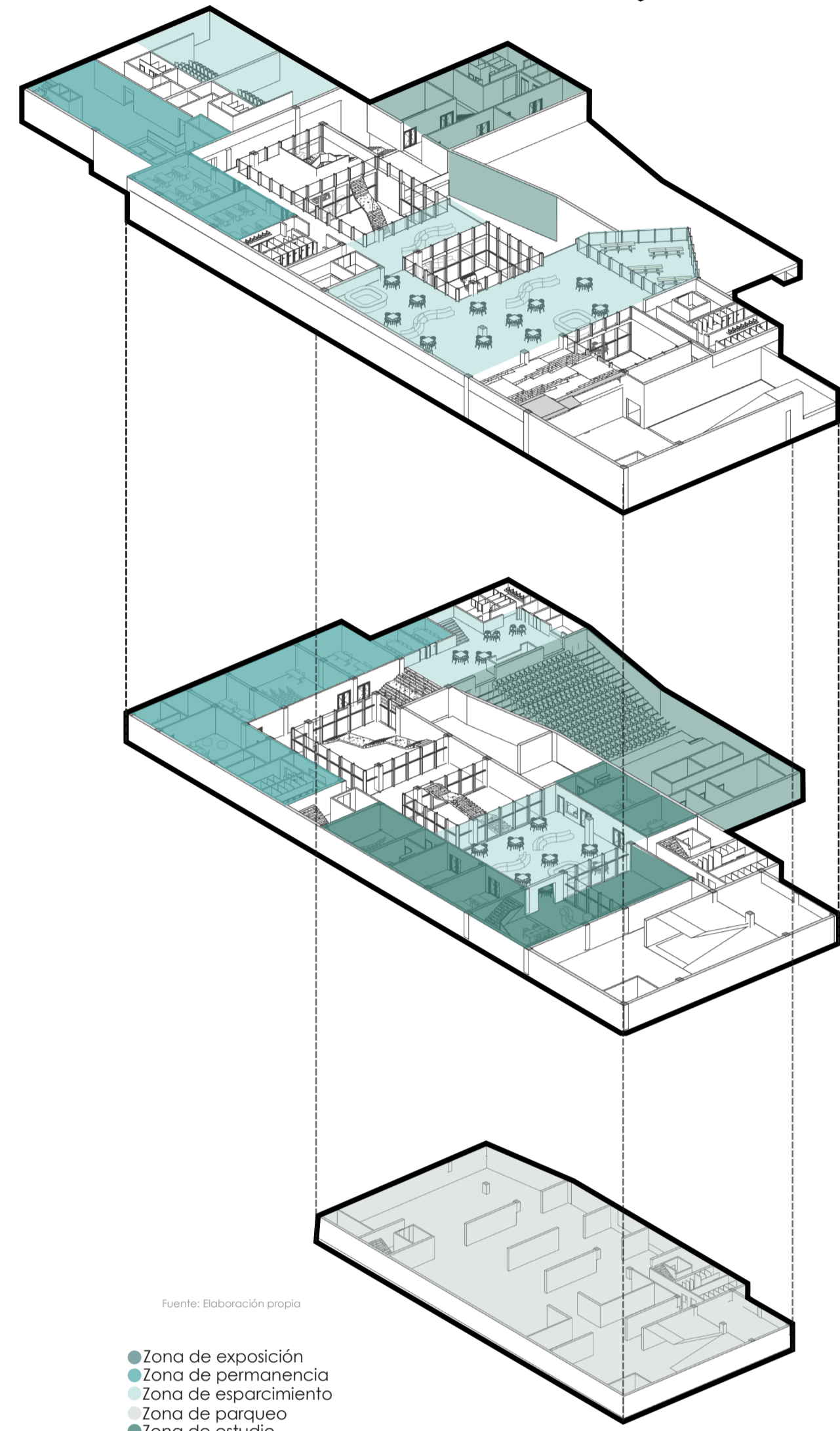
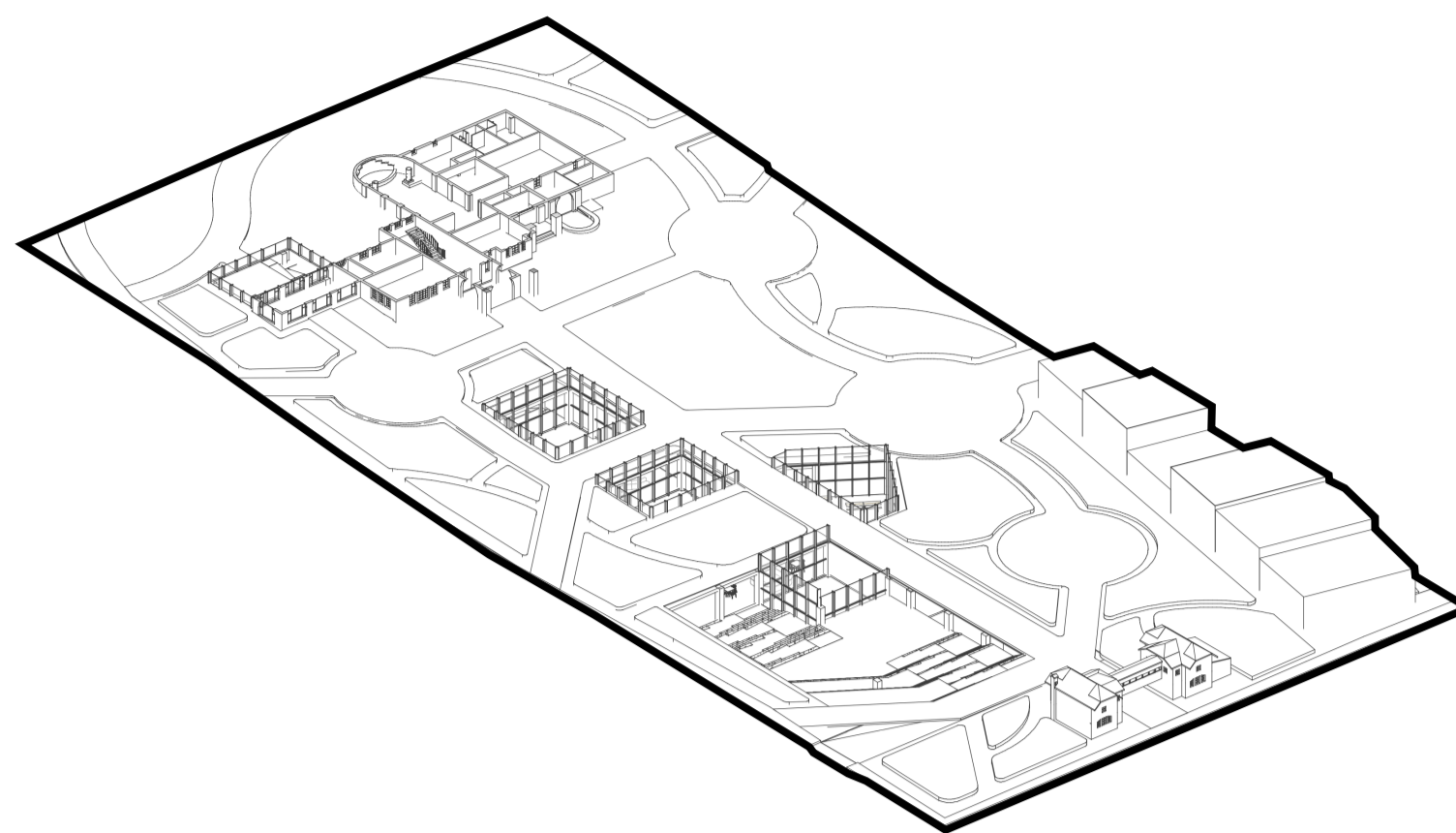
3.

BIOClimática



Se plantean diversos **vacíos** hasta la planta más profunda para permitir una correcta iluminación natural, a partir de la **reflexión de luz** gracias a los materiales utilizados en la construcción del proyecto, adicionalmente, se ubican de manera estratégica para lograr un correcto **flujo de aire**, el cual está conectado por circulaciones internas.

PROGRAMA ARQUITECTÓNICO



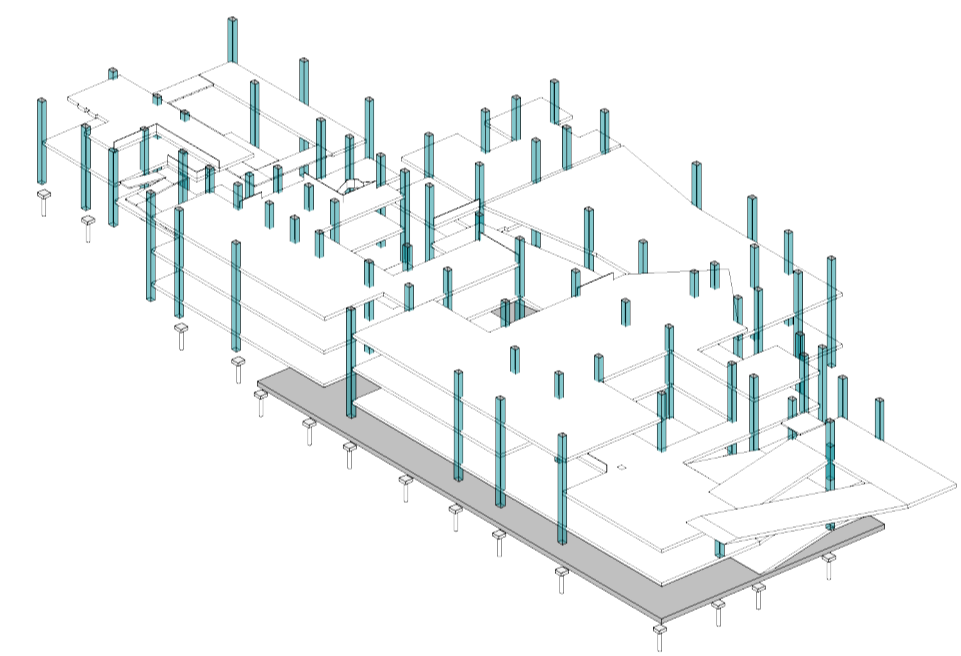
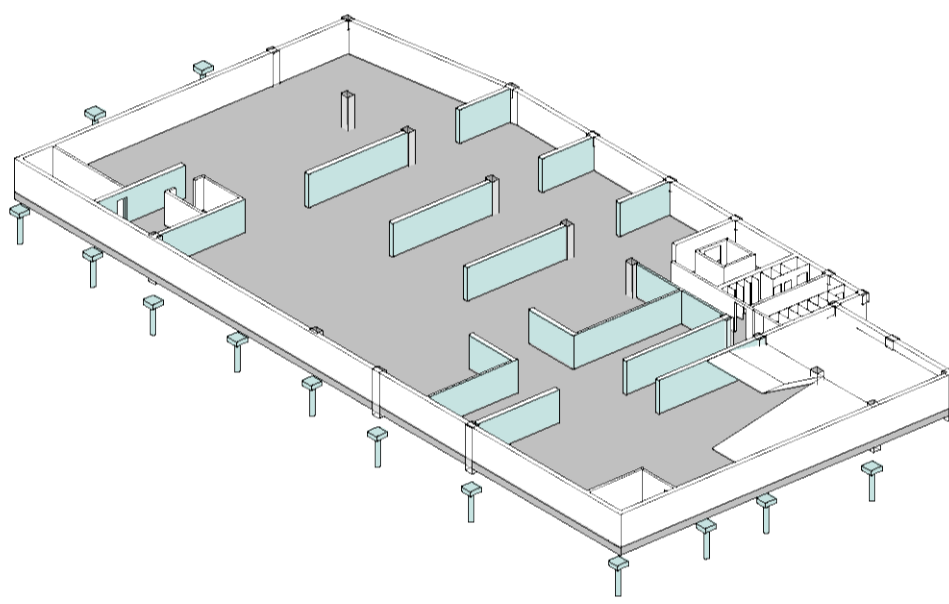
● Zona de exposición
● Zona de permanencia
● Zona de esparcimiento
● Zona de parqueo
● Zona de estudio

CUADRO DE ÁREAS	
Auditorio	320m ²
Salones de música	64m ²
Sala de edición	119m ²
Salón de danza	120m ²
Co working	130m ²
Mediateca	108m ²
Salas de cine	150m ²
Salones de taller	64m ²
Salas de exposiciones	36m ²
Salones teóricos	54m ²
Servicios	180m ²
Parqueo	2176 m ²
Depositos	35m ²
Cuartos técnicos	120m ²

ESTRUCTURA

MICRO PILOTES Y MUROS DE CONTENCIÓN

Se plantea este sistema de cimentación debido a la profundidad y humedad del proyecto. Muros de contención planteados para sostener las cargas del terreno.

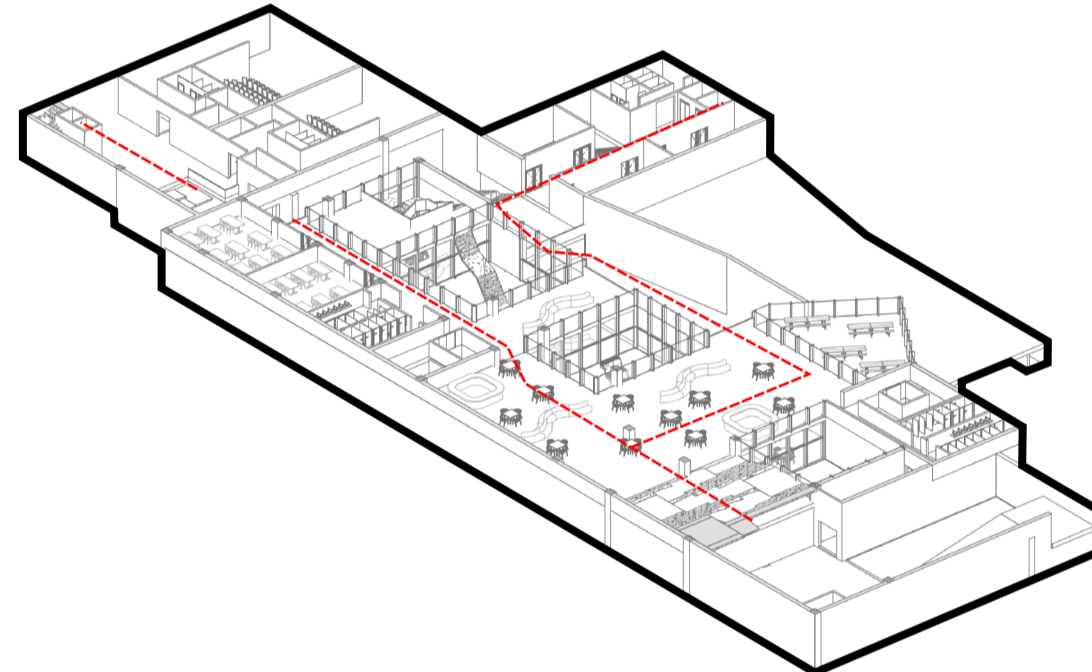


SISTEMA CONFINADO

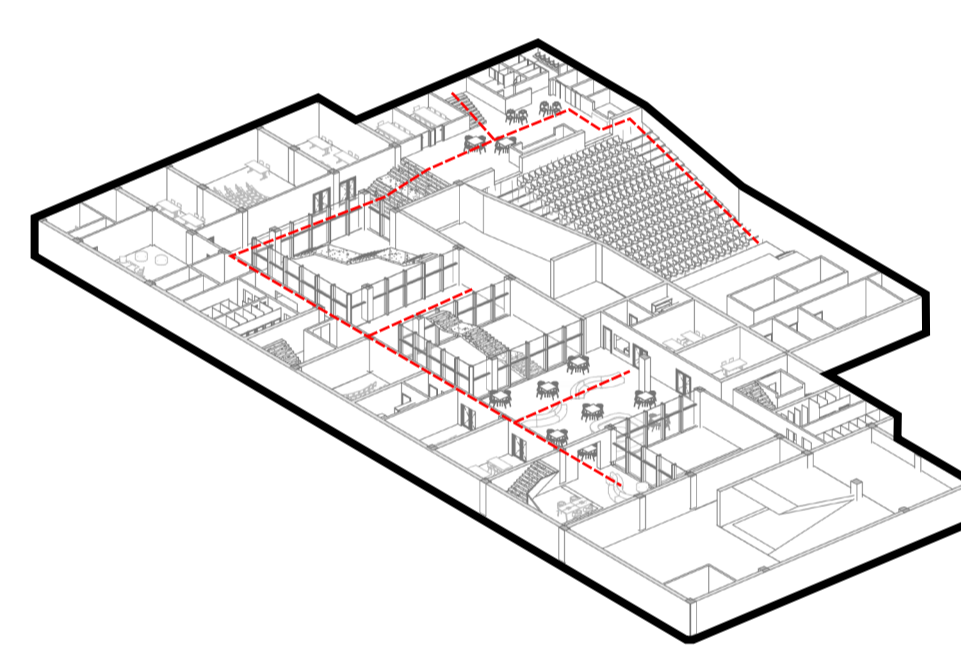
Sistema de columnas que rodean y delimitan los espacios, entregan las cargas a un sistema de cimentación de micropilotes

DIAGRAMAS DE CIRCULACIÓN

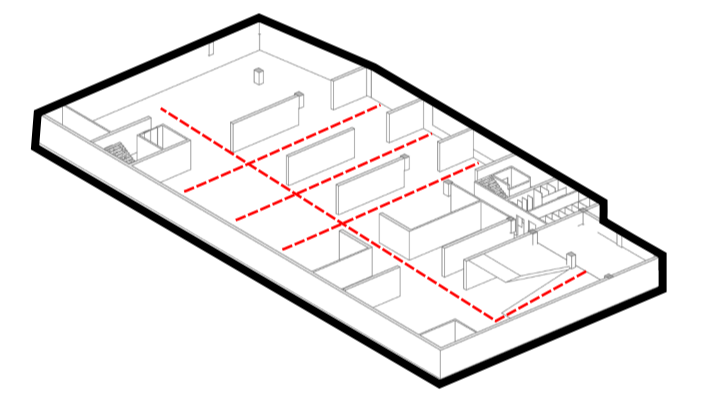
PRIMERA PLANTA



SEGUNDA PLANTA



TERCERA PLANTA



Se plantean diversos **vacíos** hasta la planta más profunda para permitir una correcta iluminación natural, a partir de la **reflexión de luz** gracias a los materiales utilizados en la construcción del proyecto, adicionalmente, se ubican de manera estratégica para lograr un correcto **flujo de aire**, el cual está conectado por circulaciones internas.

PLANTAS

PRIMERA PLANTA



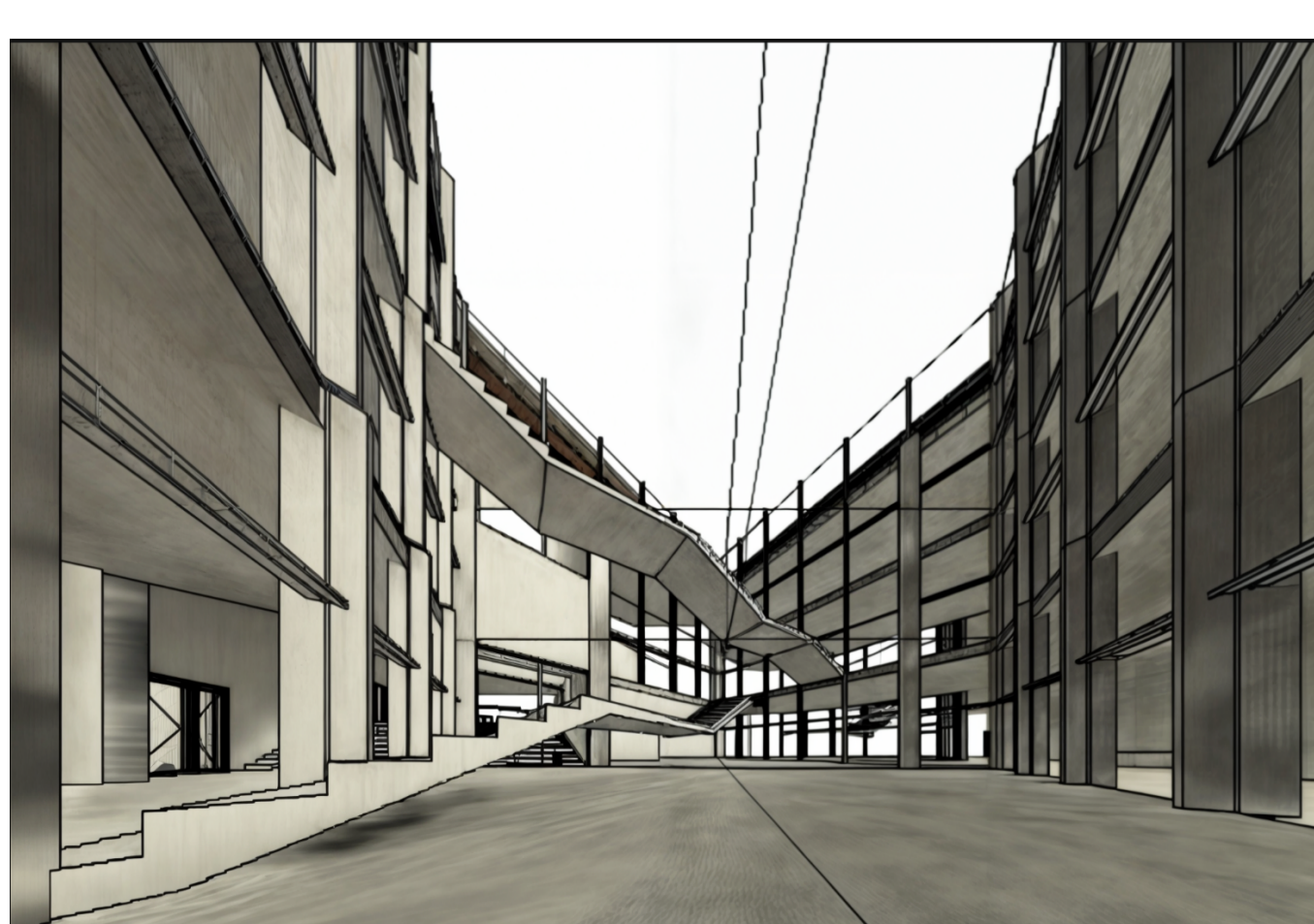
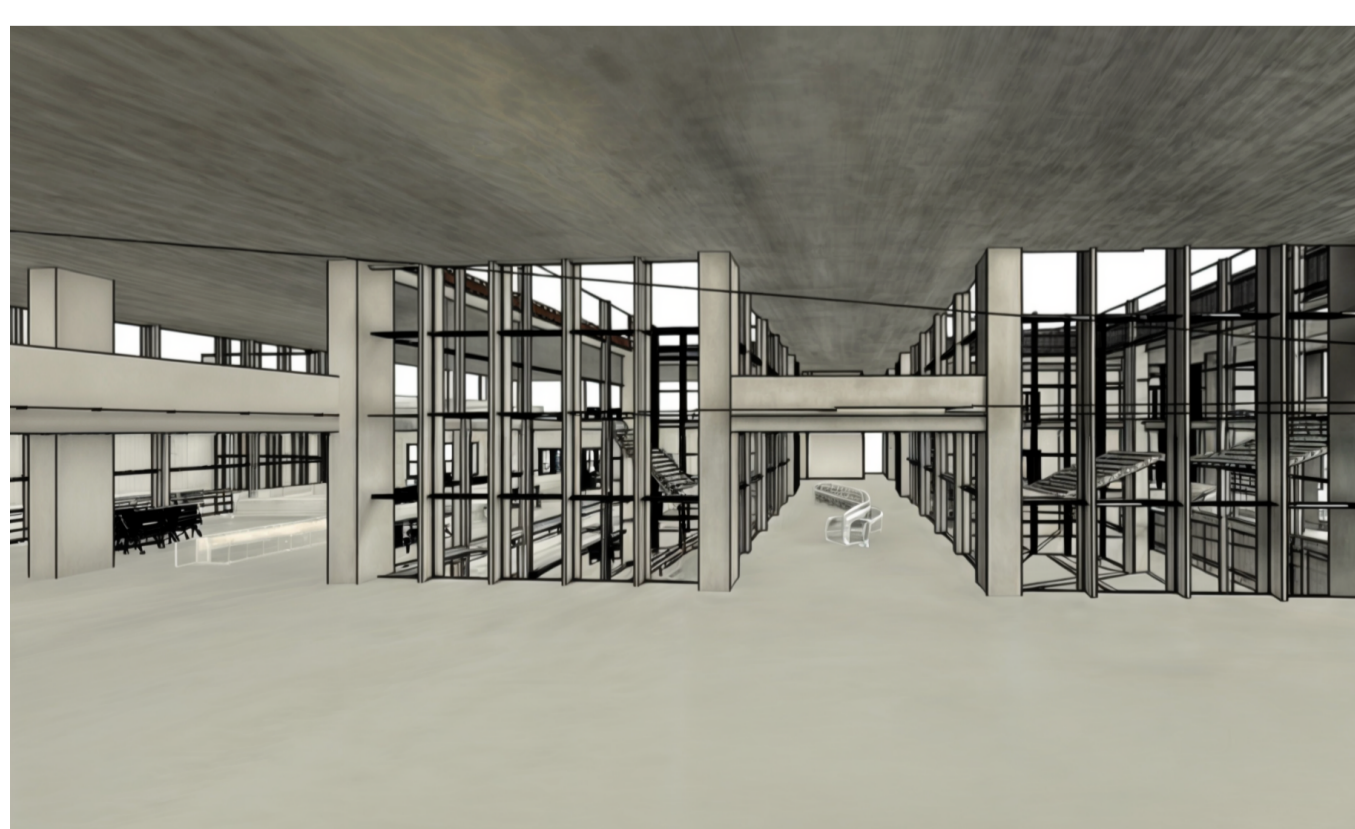
SEGUNDA PLANTA



TERCERA PLANTA



RENDERS



CORTE

