

CARACTERIZACIÓN

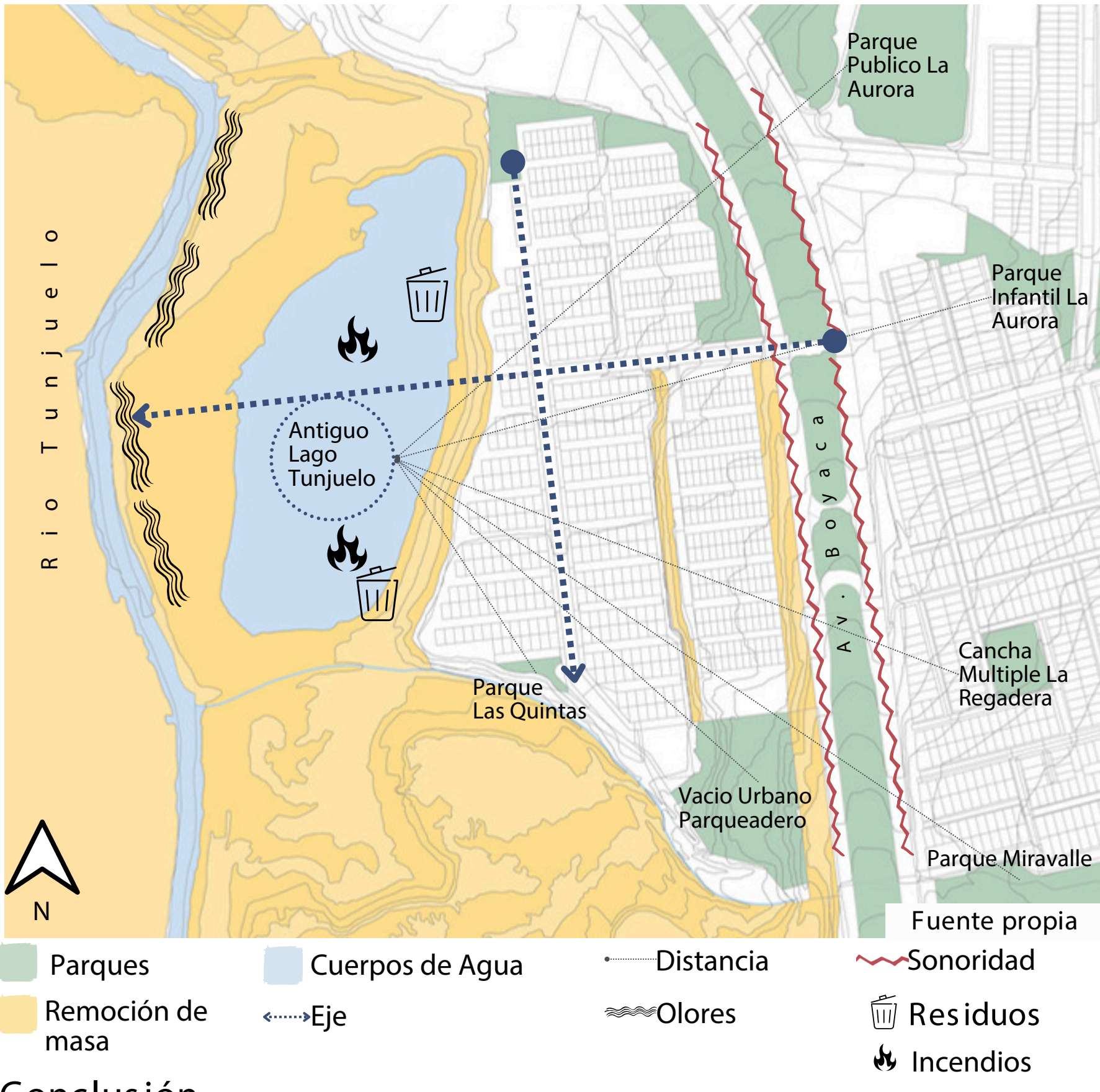
BARRIO GRANADA SUR, LOCALIDAD USME, BOGOTÁ D.C.

OBJETIVO 1

1 Caracterizar las condiciones físicas y sociales a escalas meso y micro en el barrio Granada Sur-Usme.

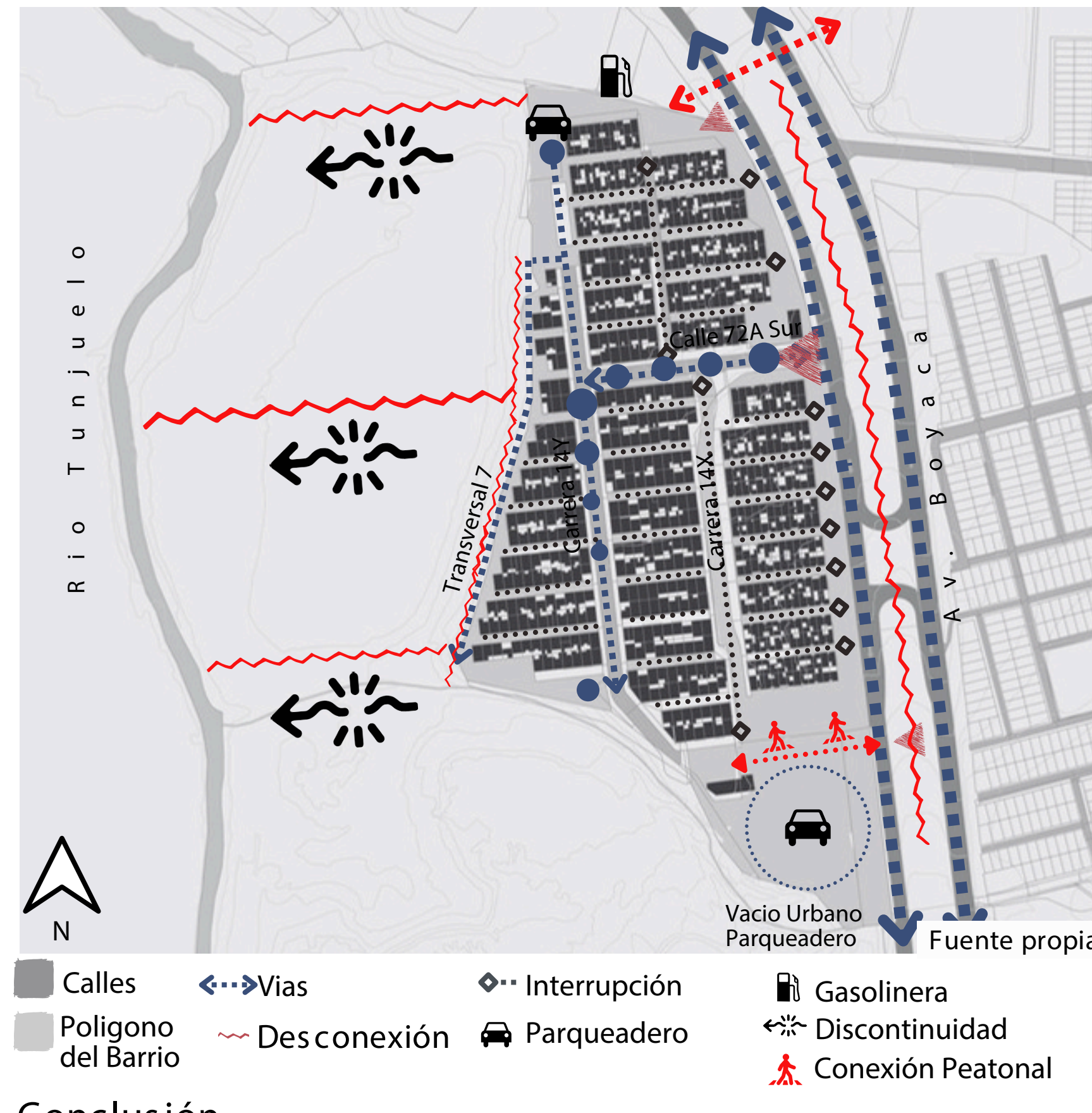
ESCALA MICRO (FÍSICO ESPACIAL)

Estructura Ecológica



Conclusión
Se caracterizaron los barrios aledaños que se identifican por no contar con espacios verdes. En el barrio, se evidenciaron déficit de zonas verdes y parques, ya que se encuentran dos de ellos en mal estado, el primero está en el acceso del barrio y el otro en la zona baja del mismo; se presenta también un vacío urbano destinado actualmente como un parqueadero.

Estructura Funcional y del Cuidado



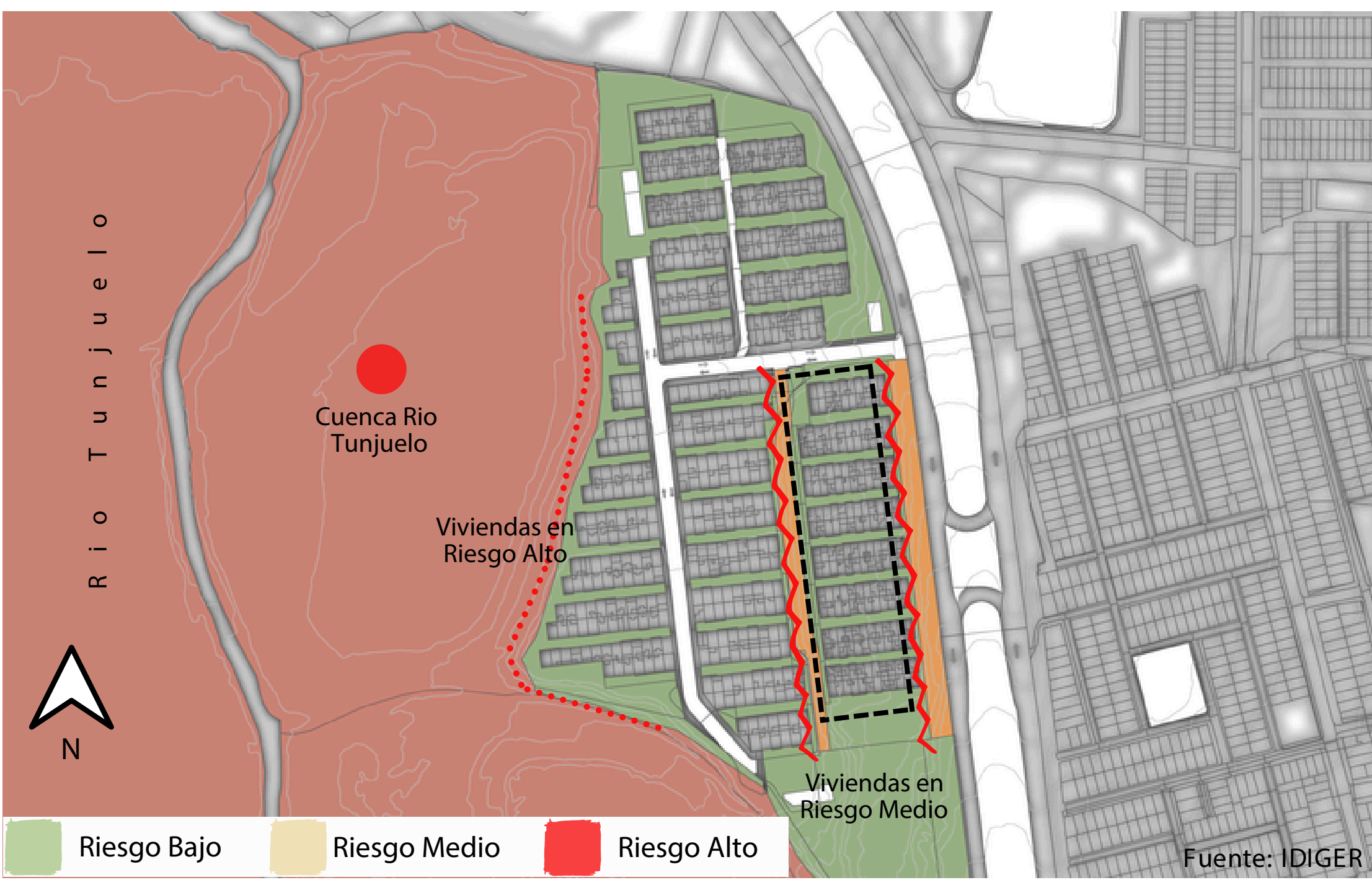
Conclusión
Se generan dos vías secundarias una de ellas es el acceso del barrio, otra de ellas se encuentra en la parte baja del mismo y dos vías terciarias de conexión interrumpidas ya que son vías sin salida y se encuentran sin pavimentación. En el costado occidental manifiesta una desconexión espacial donde se presenta discontinuidad e interrupciones tanto en las vías peatonales como en las vehiculares.

Estructura Socioeconómica y Creativa

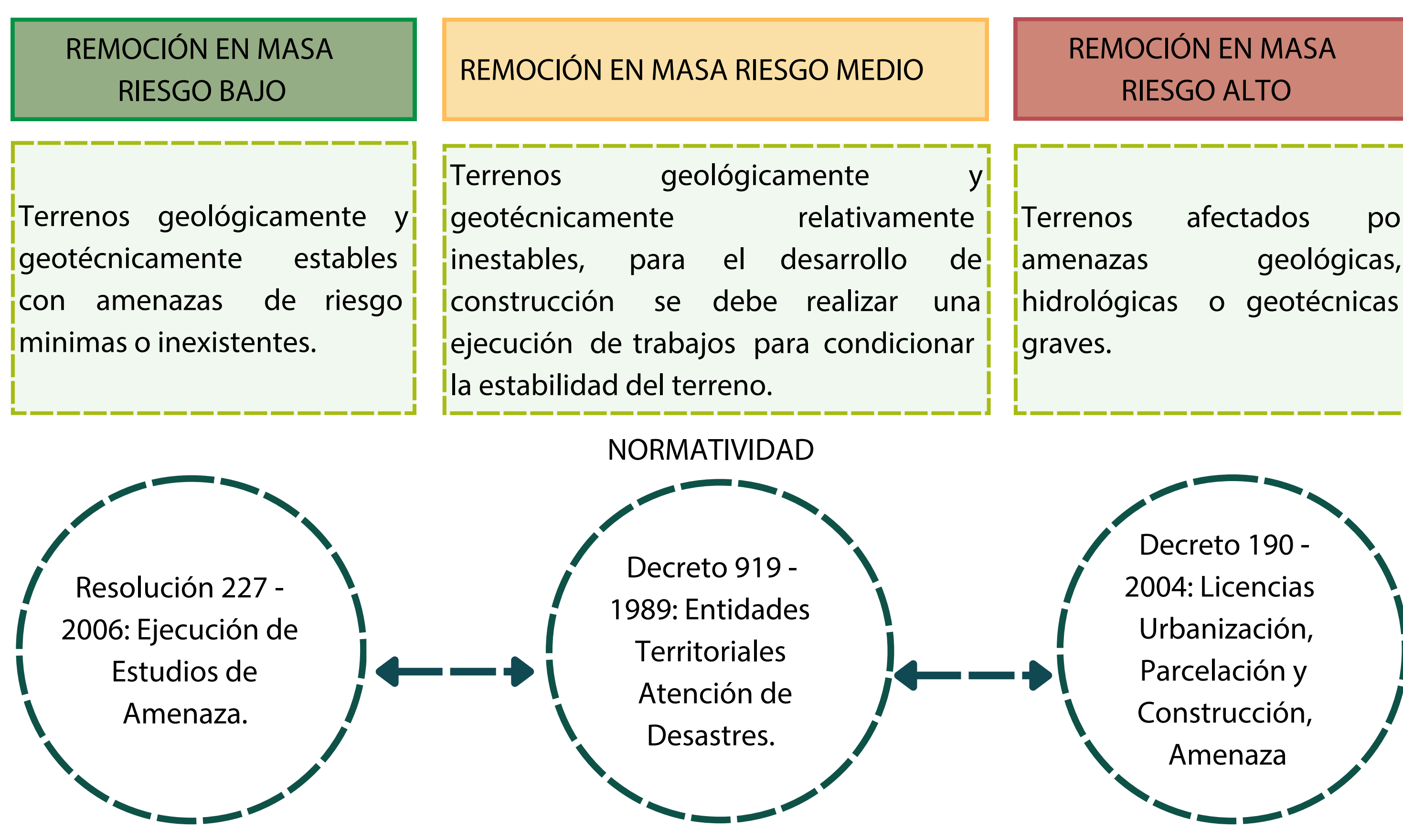


Conclusión
Se identifica que, en barrio y sus alrededores, se prioriza el uso residencial y comercio en menor escala, en su gran mayoría situados en las dos vías principales del barrio, se establece un equipamiento educativo llamado Granada Sur Sede B, colegio de menor escala. El barrio y sus alrededores presentan un déficit de equipamientos dotacionales, culturales y de salud.

REMOCIÓN EN MASA



GESTIÓN DE NORMATIVIDAD VIVIENDA



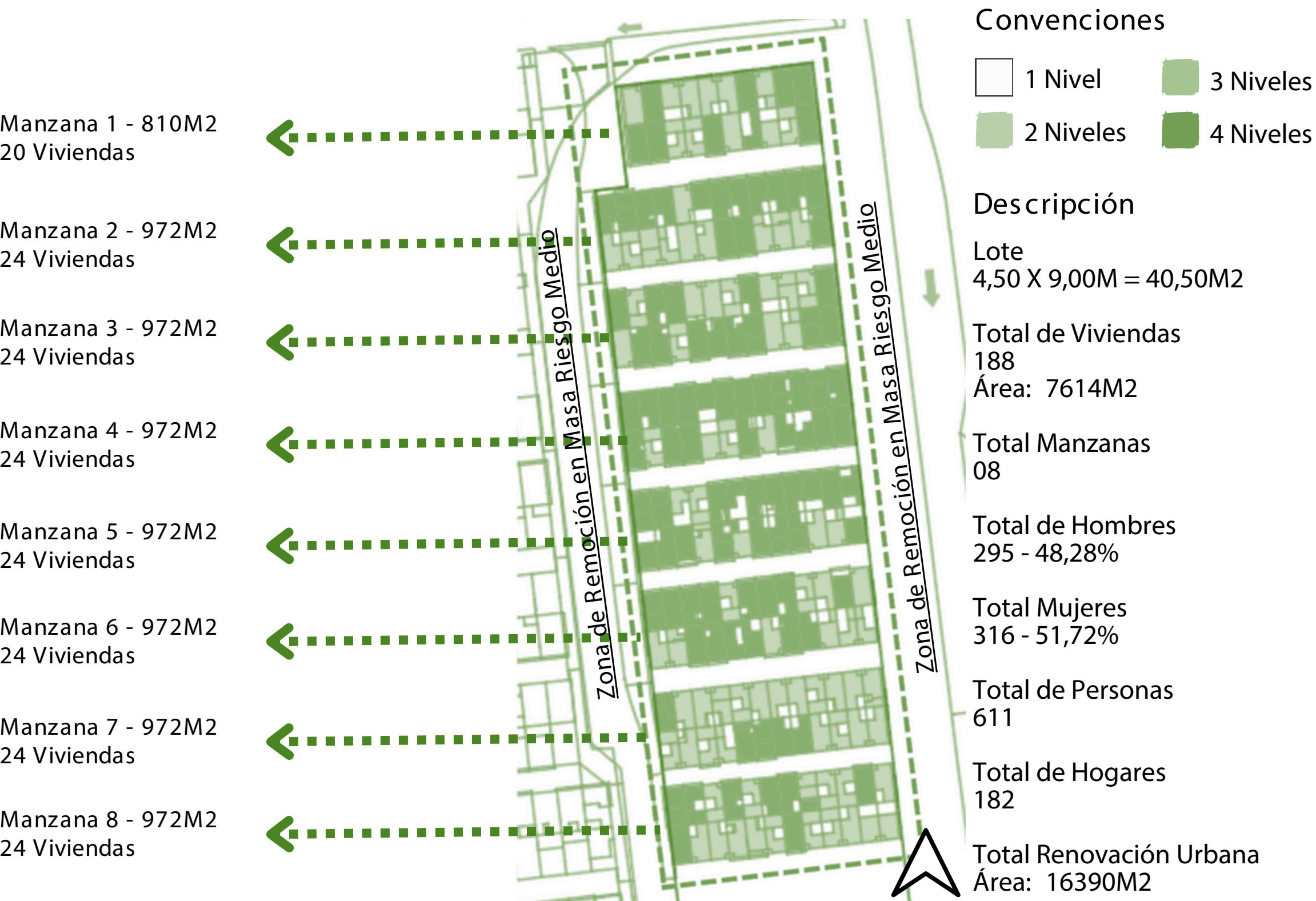
ZONA NO. 1 ANÁLISIS MANZANAS VULNERABLES



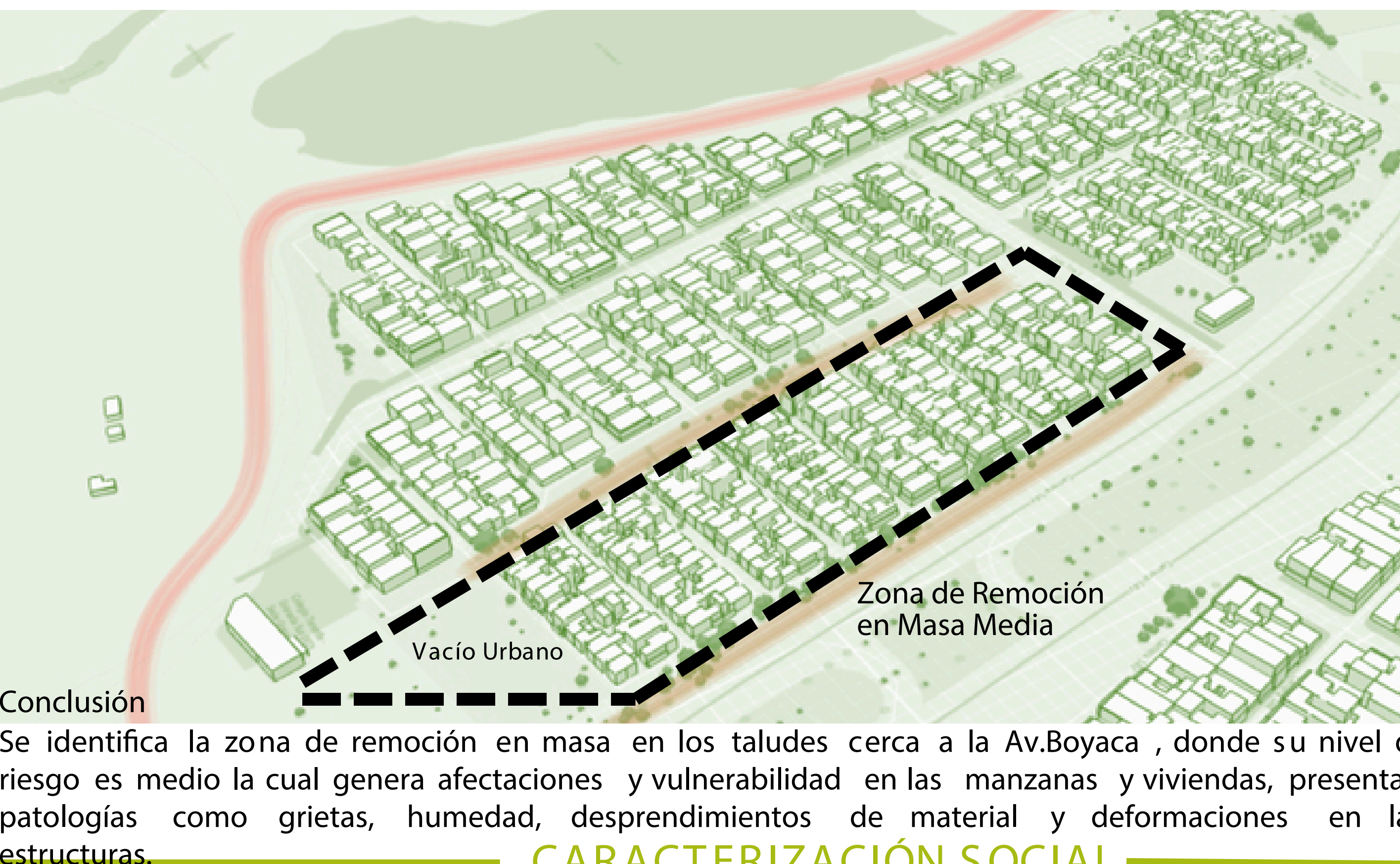
ZONA NO.1 REMOCIÓN EN MASA EN EL BORDE URBANO



ZONA NO.2 ANÁLISIS MANZANAS VULNERABLES



ZONA NO.2 REMOCIÓN EN MASA RENOVACIÓN URBANA



ESCALA MICRO (PRÁCTICAS POBLACIÓN)

PRÁCTICAS VECINALES



PRÁCTICAS RESIDENCIALES



Experiencias que constituyen los componentes centrales de la producción cotidiana del barrio, fortalece las formas de las acciones colectivas de la comunidad, dinámicas, sociales y económicas por medio de la junta del salón comunal.

Definen las diferentes formas de acceso, consumo, transformación, uso y aprovechamiento de los propietarios, que configuran las condiciones actuales de sus hogares y sus edificaciones.

CARACTERIZACIÓN SOCIAL

