



NINFEÁCEA

DISEÑO DE VIVIENDA ANFIBIA UNA SOLUCIÓN ADAPTABLE ANTE LAS CONDICIONES HABITABLES EN ZONAS INUNDABLES

TEMA

Inundaciones son una fuerza de la naturaleza que han azotado al mundo desde tiempos atrás y que han estado en aumento por diversos motivos.



Relación con Cambio Climático: intensificación, alteraciones climáticas. Causas: precipitaciones, deshielo, mareas altas, tsunamis, construcción informal, cambio climático. Medidas Preventivas: planificación urbana, alerta temprana, concientización comunitaria.

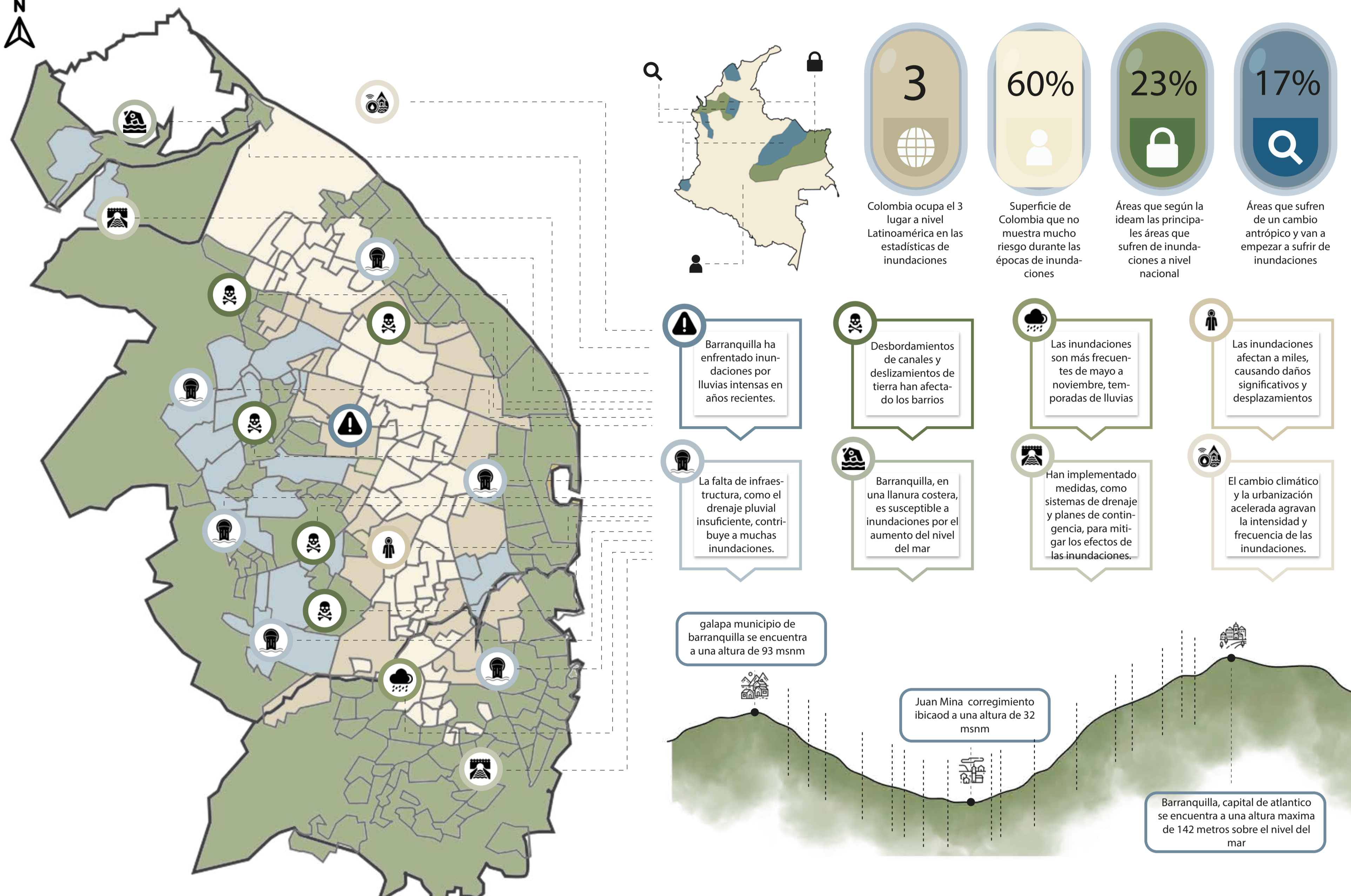
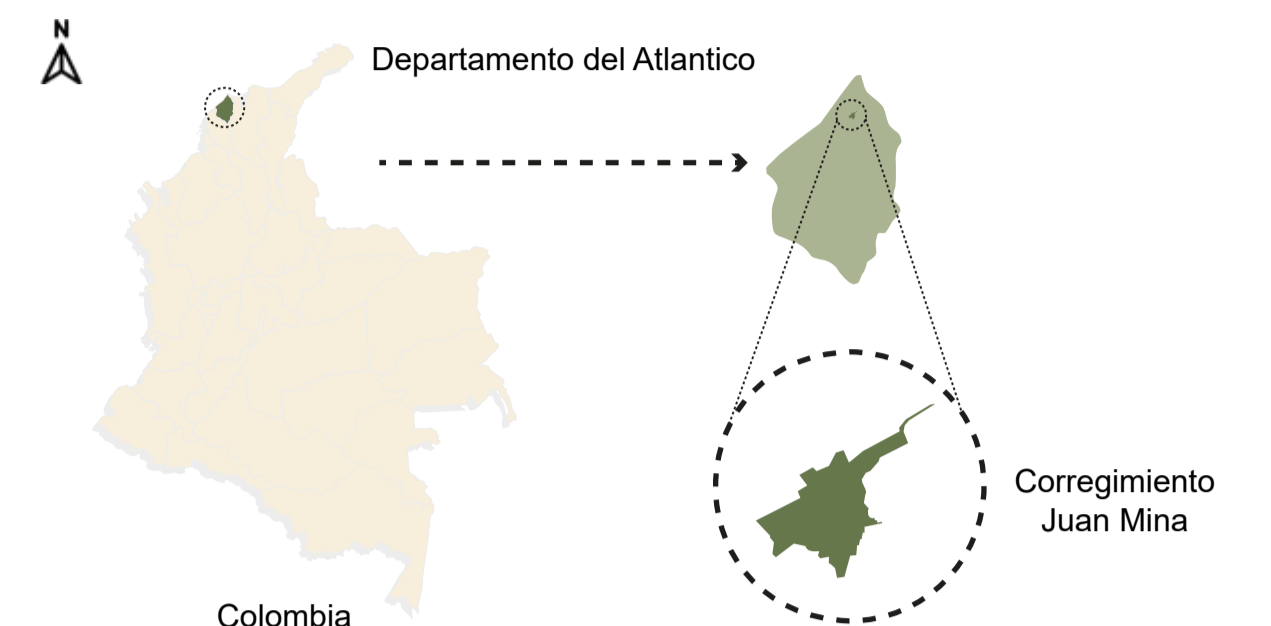
LINEA DEL TIEMPO

El corregimiento de Juan Mina en Colombia fue fundado oficialmente el 26 de abril de 1994, mediante la Ley 61 de ese año. 2004: Las inundaciones causadas por las fuertes lluvias dejaron a más de 2000 personas sin hogar en el corregimiento de Juan Mina. 2010: Las inundaciones causadas por las fuertes lluvias dejaron a más de 1000 personas sin hogar en Juan Mina y en otros corregimientos de Barranquilla. 2011: Las inundaciones causadas por las fuertes lluvias dejaron a más de 1000 personas sin hogar en Juan Mina y en otros corregimientos de Barranquilla. 2018: Las inundaciones causadas por las fuertes lluvias dejaron a más de 600 personas sin hogar en Juan Mina y en otros corregimientos de Barranquilla. 2018: Las inundaciones causadas por las fuertes lluvias dejaron a más de 1000 personas sin hogar en Juan Mina y en otros corregimientos de Barranquilla.

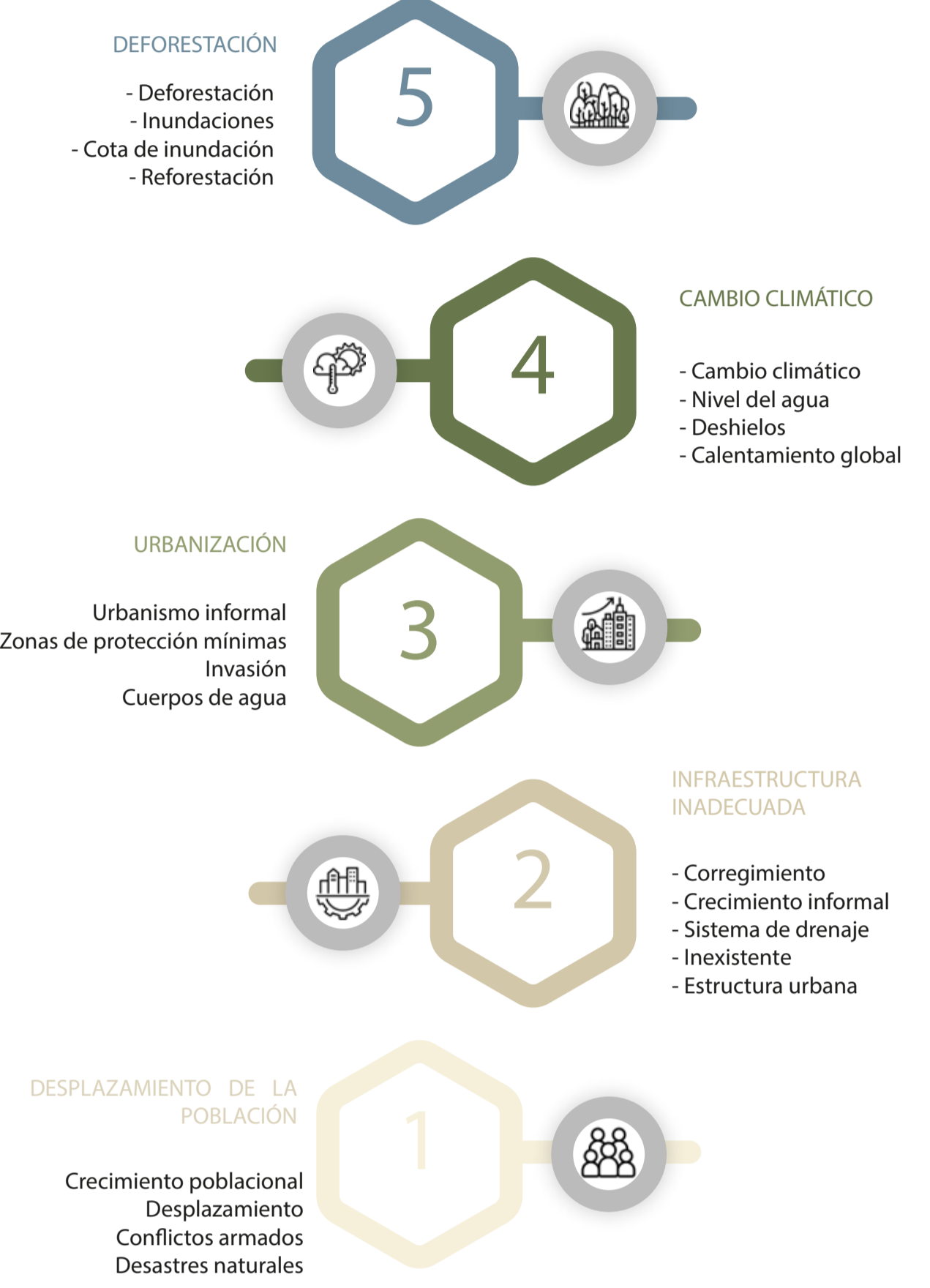


Eventos pluviales ocurridos en Juan Mina entre los años 2004 y 2018. 1955 Las fuertes lluvias causaron inundaciones en varios barrios de la ciudad, y se reportaron varias víctimas fatales. 1968 Las inundaciones causadas por el desbordamiento del río Magdalena dejaron a más de 60.000 personas sin hogar en Barranquilla y Soledad. 1984 Una inundación causada por las fuertes lluvias dejó a miles de personas sin hogar en los barrios más pobres de la ciudad. 1993 Las inundaciones causadas por el desbordamiento del río Magdalena dejaron a más de 30.000 personas sin hogar. 2001 Las fuertes lluvias causaron inundaciones en varios barrios de la ciudad, y se reportaron varias víctimas fatales. 2008 Las inundaciones causadas por las fuertes lluvias dejaron a miles de personas sin hogar en los barrios más pobres de la ciudad. 2010 Las inundaciones causadas por las fuertes lluvias dejaron a miles de personas sin hogar en los barrios más pobres de la ciudad. 2011 Las inundaciones causadas por las fuertes lluvias dejaron a más de 30.000 personas sin hogar en la ciudad y sus alrededores. 2018 Las inundaciones causadas por las fuertes lluvias dejaron a miles de personas sin hogar en los barrios más pobres de la ciudad. 2020 Las inundaciones causadas por las fuertes lluvias dejaron a miles de personas sin hogar en los barrios más pobres de la ciudad.

UBICACIÓN



ARBOL DE PROBLEMAS



MARCO INVESTIGATIVO

HECHO REAL

HECHO REAL

El índice de inundación ha crecido en los últimos años en Colombia debido a unos cambios en el ecosistema que aumentado el área de inundaciones en Colombia.

HECHO PROBLEMÁTICO

HECHO PROBLEMÁTICO

Las poblaciones que se han asentado a las orillas de los cuerpos de agua se han visto afectadas por las constantes inundaciones generando pérdidas materiales, económicas, agrícolas y hasta la vida.

PREGUNTA PROBLEMA

PREGUNTA

¿Cómo desde la arquitectura se puede generar una solución alternativa ante las inundaciones que sufren en los distintos departamentos de Colombia?

JUSTIFICACIÓN

Dada la evolución de la arquitectura a lo largo del tiempo, junto con la adaptación a las necesidades cambiantes de la sociedad, ofrece una serie de alternativas en diseño y modelos de construcción que tienen el potencial de mitigar los daños causados por desastres por inundaciones. Estos avances en la arquitectura podrían permitir la creación de estructuras más resistentes y sostenibles que minimicen los impactos negativos de las inundaciones en la comunidad de Juan Mina.

- Evolución de la arquitectura a lo largo del tiempo
- Alternativas en diseño y modelos de construcción
- Potencial de mitigar los daños
- Estructuras más resistentes y sostenibles

VARIABLES

INVISIBILIDAD SOCIAL

Las comunidades que se han visto más afectadas a este problema son aquellas que muestran tener menos atención por parte de los entes políticos tales así como pequeños pueblos o corregimientos y comunidades que se han visto forzadas a desplazarse de su territorio.

FRAGILIDAD ECOSISTEMICA

La reducción de la zona de protección ambiental a las orillas de los cuerpos de agua para generar más espacios para la construcción es uno de los factores que influyen en el aumento de esta crisis y generando más víctimas.

INFRAESTRUCTURA IMPREVISIBLE

Al no tener una planificación ordenada para el desarrollo de asentamiento o pueblos se presentan falencias en la infraestructura la cual no puede prever las crisis futuras que pueda desarrollar el sector de implantación.

MARCO TEORICO

Gorhard Fischer

profesor de la Universidad Nacional de Colombia, además del cambio climático, pueden verse influidas por actividades humanas como la deforestación y los cambios en el uso del suelo.

Philip Ward

es un investigador y profesor de la Universidad de Utrecht en los Países Bajos, ha señalado que la urbanización acelerada y el cambio climático son dos de las principales causas del aumento de las inundaciones en las zonas urbanas.

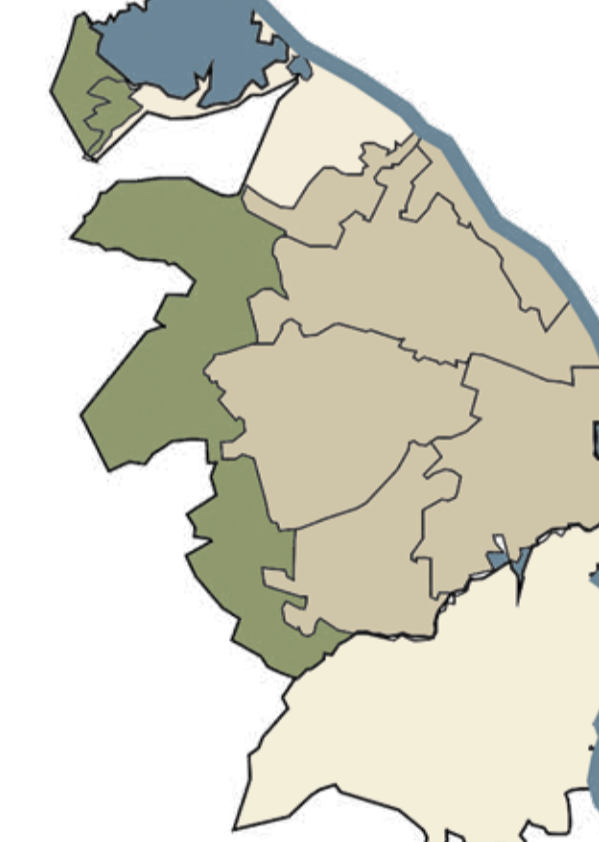
Eric Klinenberg

es un sociólogo y profesor de la Universidad de Nueva York. En su libro 'Círculo de hierro' y el cambio climático investigó el impacto del cambio climático en las zonas urbanas y señaló que la urbanización acelerada y la falta de planificación del territorio están aumentando el riesgo de inundaciones en todo el mundo.

Karen Bakker

es una investigadora y profesora de la Universidad de British Columbia en Canadá. Bakker ha investigado el impacto del cambio climático en los recursos hídricos, y ha señalado que el cambio climático está aumentando la frecuencia e intensidad de los eventos extremos de precipitación.

MARCO HISTORICO



PERIODOS DE EXPANCIÓN DE BARRANQUILLA



OBJETIVOS

- Identificar puntualmente cual es la capacidad pluvial del corregimiento Juan Mina para el control de estos problemas de inundación.
- Definir la magnitud de los daños que se tienen después del paso de una de estas catástrofes.
- Mostrar como la comunidad, intenta enfrentar esta problemática de manera ortodoxa para para evitar los daños.
- Analizar los antecedentes que tiene el barrio, sobre las temporadas de invierno y como ha estado aumentando y proyectar como puede ser solucionado.



ENTREVISTAS

Para obtener datos de investigación, se llevó a cabo una salida de campo con entrevistas estructuradas y semi-estructuradas a la población. Se exploraron las perspectivas de la comunidad y de los entes políticos sobre la problemática en el corregimiento.



MARCO REFERENCIAL

