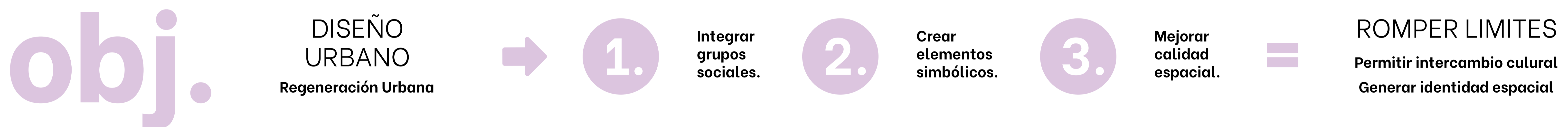
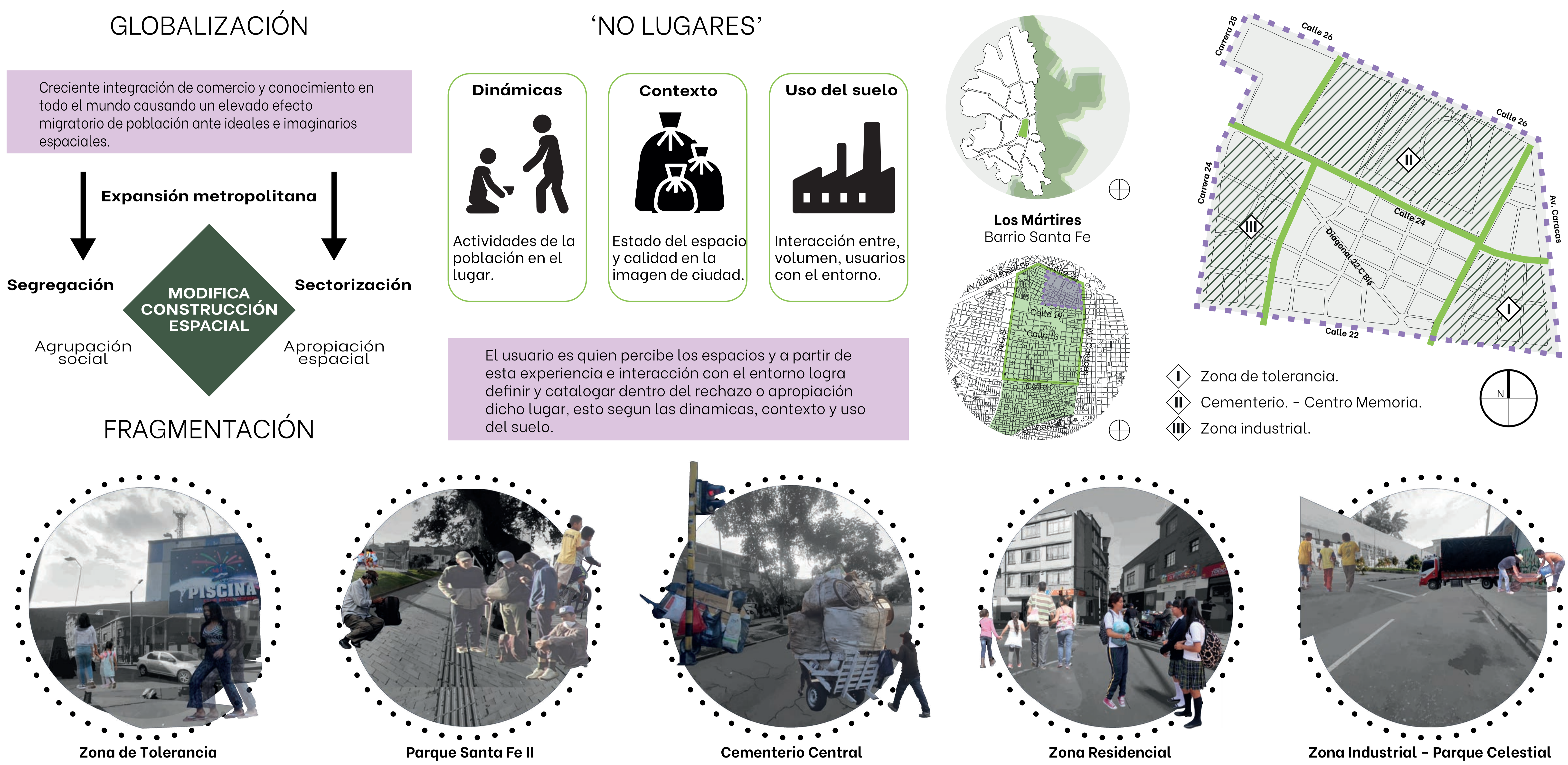


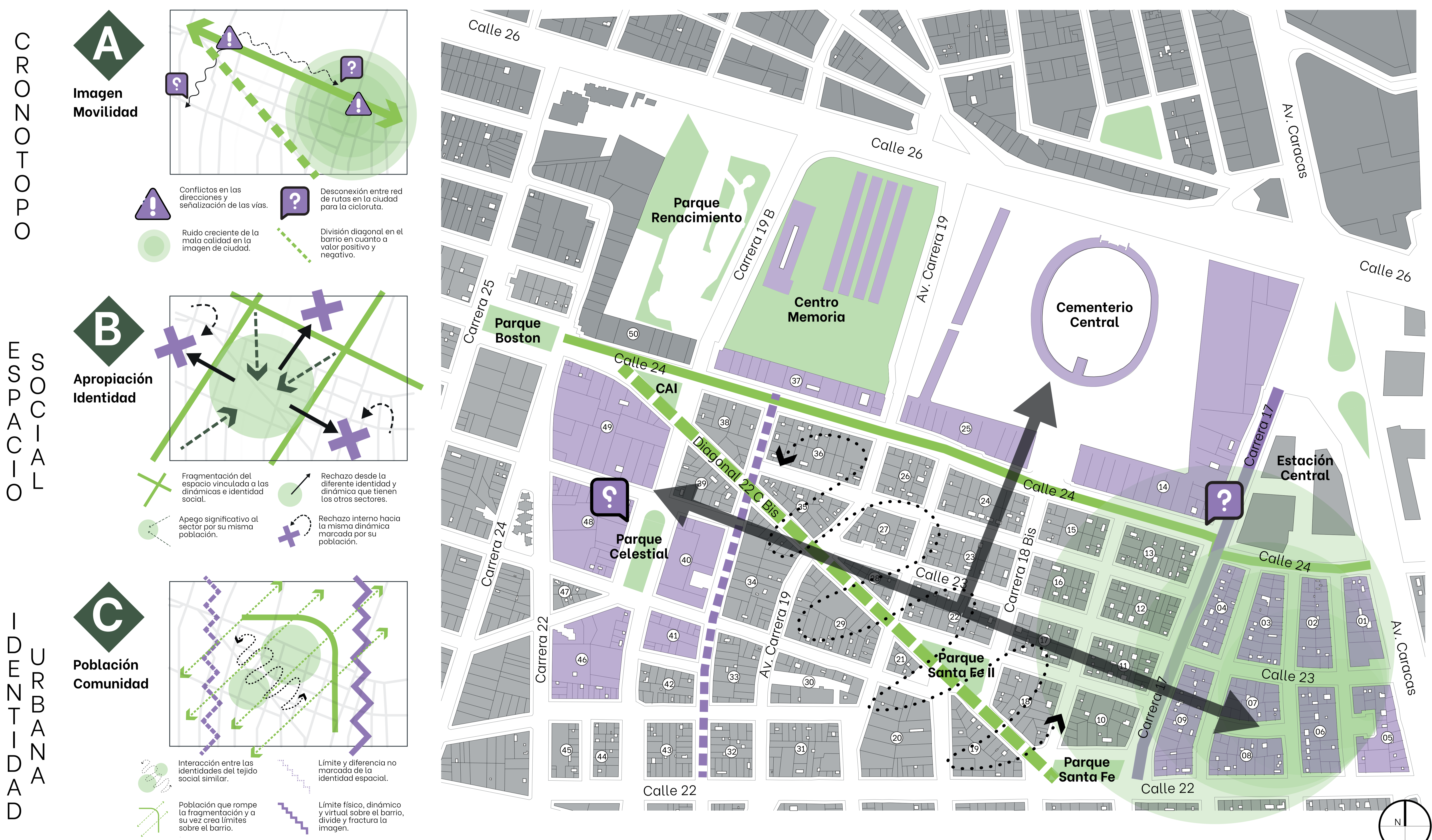
NO LUGAR, UN ESPACIO PARA TODOS

Inclusividad en el diseño de ciudad

¿Cómo generar una **identidad social significativa** en los 'No lugares' a partir de la **inclusividad** en el diseño de espacio público frente a los **fragmentos espaciales**?



INCLUSIVIDAD Barrio Santa Fe



DETONANTE POSITIVO



Mejorar la imagen en la **zona de tolerancia** con un elemento de jerarquía que impulse y detone positivamente una nueva imagen para el barrio.



CICLORUTA - NODOS

Aumentar la **calidad de la cicloruta**, darle continuidad y conectividad con los parques. Mejorar la conexión vial en los cruces que generan afectación para la movilidad.



ELEMENTOS SIGNIFICATIVOS



Conectar e impulsar las zonas negativas con **elementos significativos** que causen impacto en el barrio y relacionen dinámicas y población.



ALTO IMPACTO

Desarrollar **espacio público de alto impacto** en cada zona negativa que aumente la relación espacial y mejore la apropiación frente a los elementos y sectores del barrio.



CONECTIVIDAD



Reactivar el tejido urbano conectando los sectores extremos del barrio a partir del espacio público, dándole relevancia total al peatón.



AMBIENTES MULTIPLES

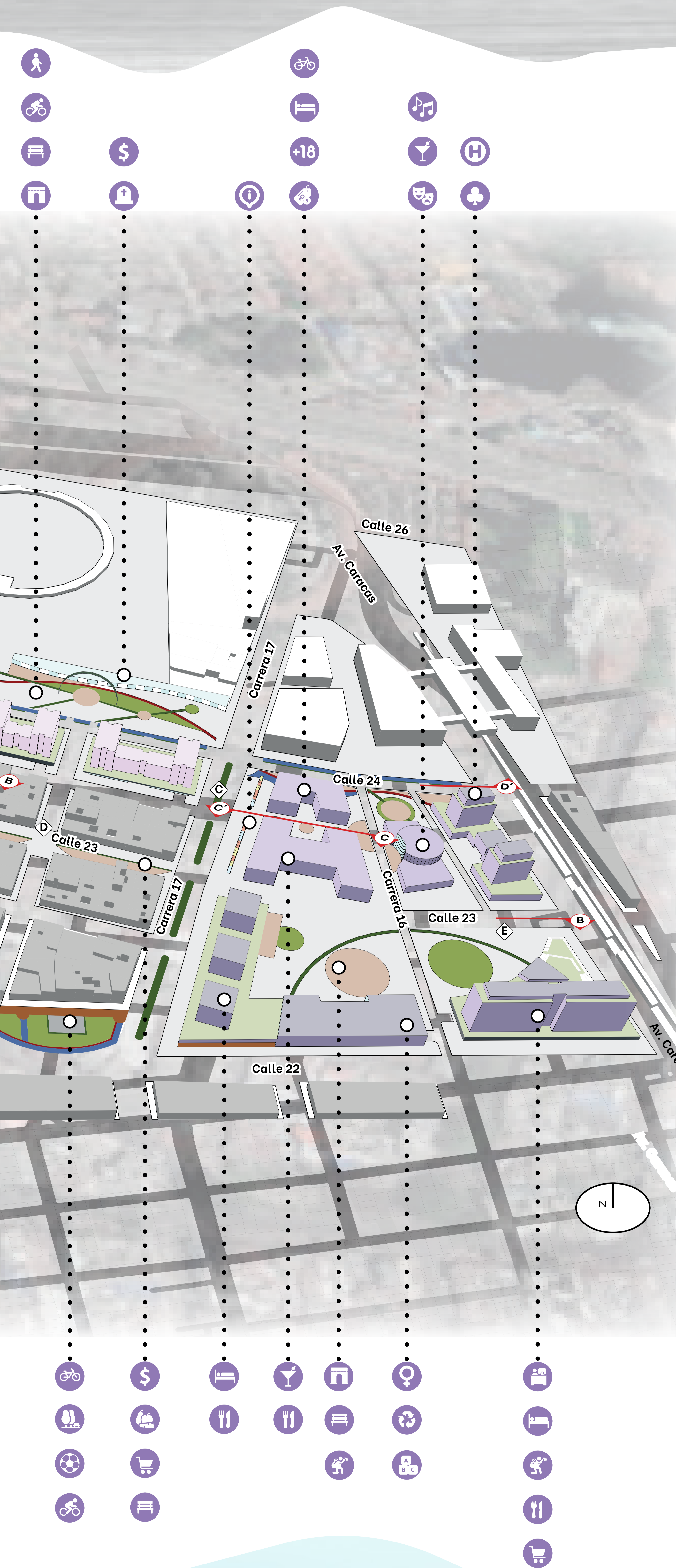
Proporcionar **nuevas y variadas actividades** que se relacionen a las dinámicas existentes en cada zona e interactúen con las demás dentro del barrio.





Cementerio Central

Corte D-D'
EJE DE LA MEMORIA



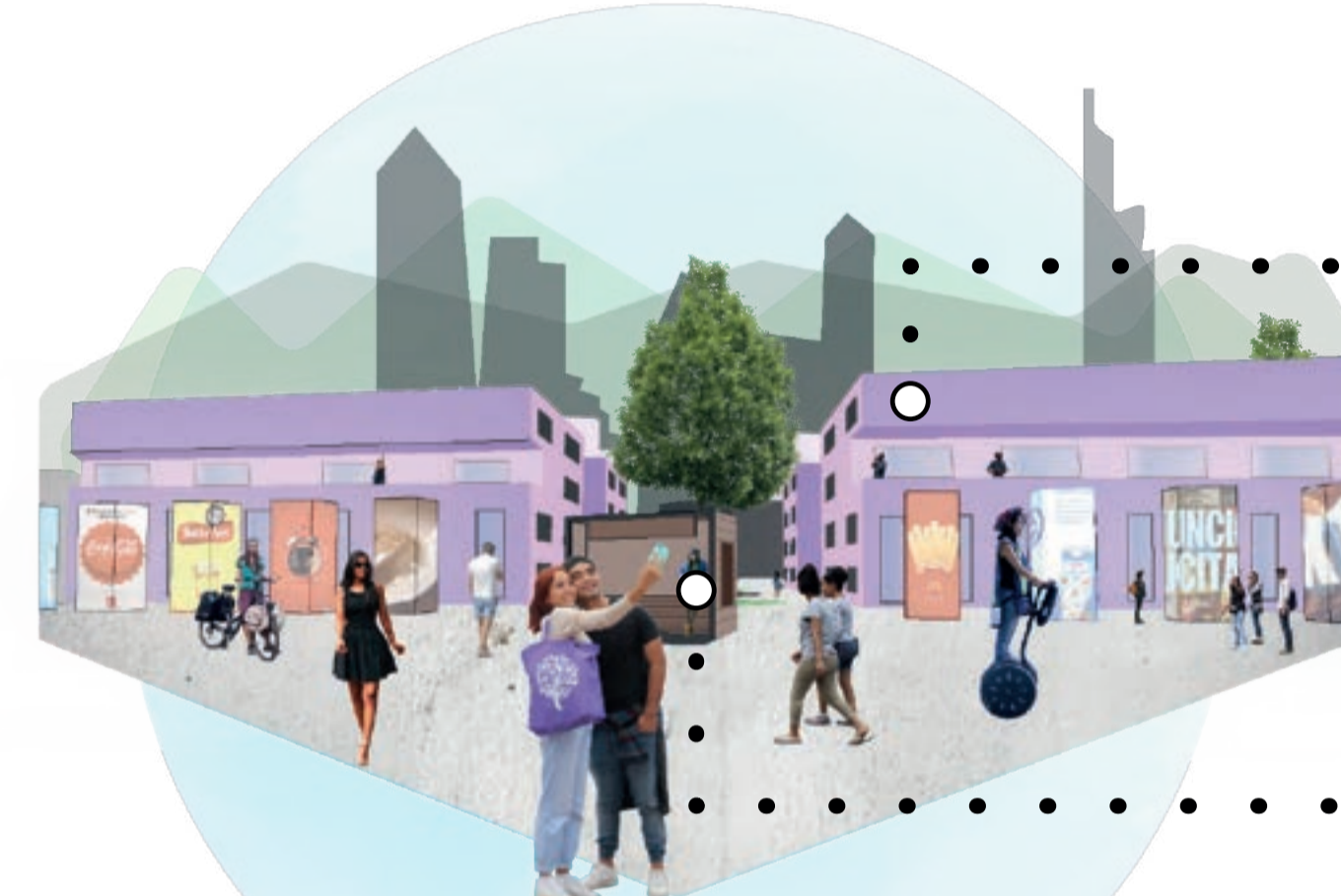
- +18 Actividad adulta
- Actividad económica
- Actividad física
- Actividad sexual paga (ASP)
- Bar
- Cancha especial
- Cancha de fútbol
- Casino
- Cabaret
- Cementerio
- Centro de acopio
- Cicloruta
- Comercio
- Contemplación
- Deportes múltiples
- Descanso
- Discoteca
- Equipamiento cultural
- Equipamiento de la Mujer
- Exposición
- Gimnasio
- Hotel
- Hostal / Motel
- Jardín infantil
- Juegos infantiles
- Mercado
- Oficinas
- Parque
- Plaza
- Punto de información
- Restaurante
- Sendero peatonal
- Vivienda
- Zona de bicicletas
- Sección de corte
- Ubicación vista de espacio



A Parque Eje de la Memoria



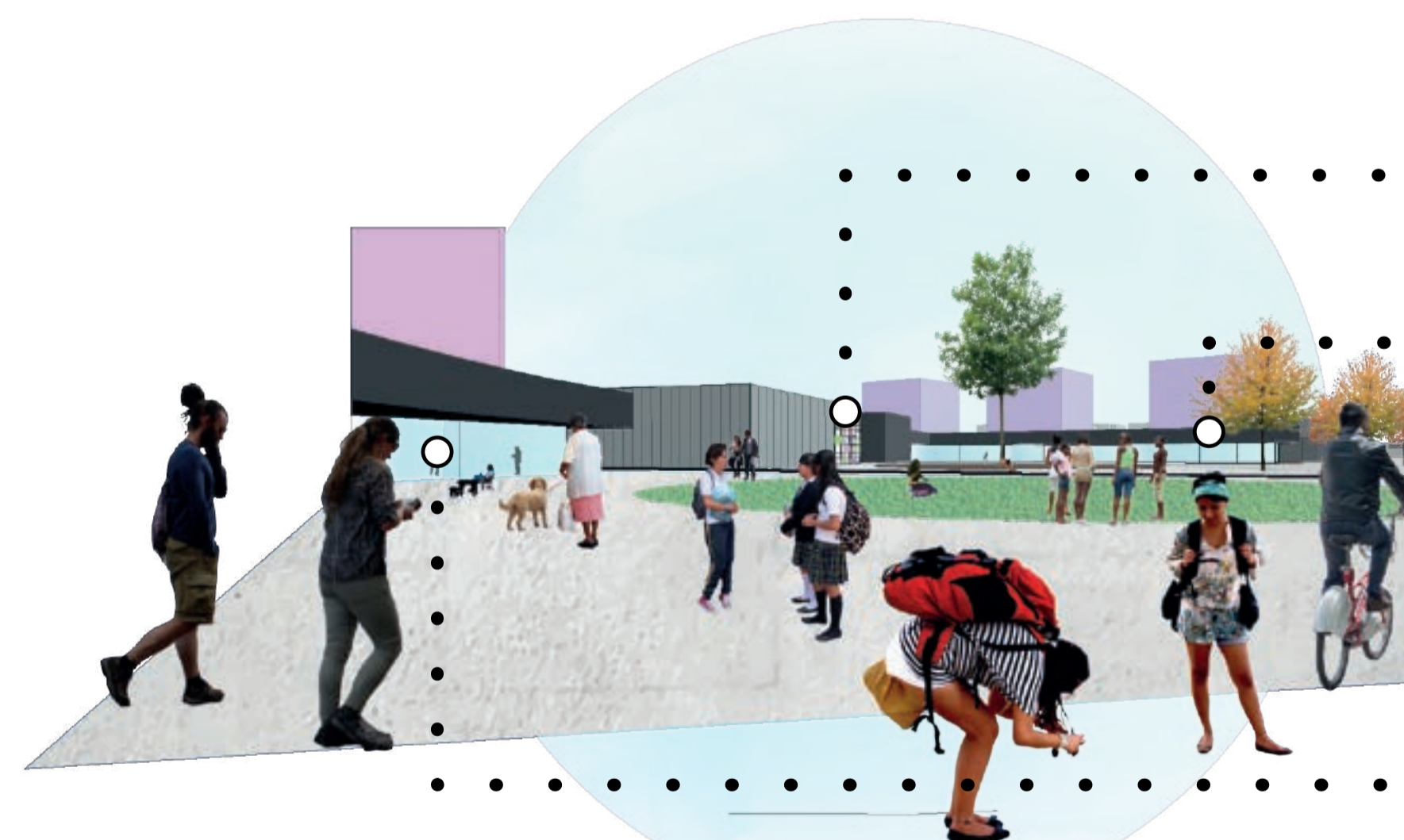
B Parque Pasaje Celestial



C Ciudadela Adulta



D Eje Comercial Santa Fe



E Plaza de la Tolerancia



F Plaza Exposición



Carrera 18 B

Av. Carrera 19

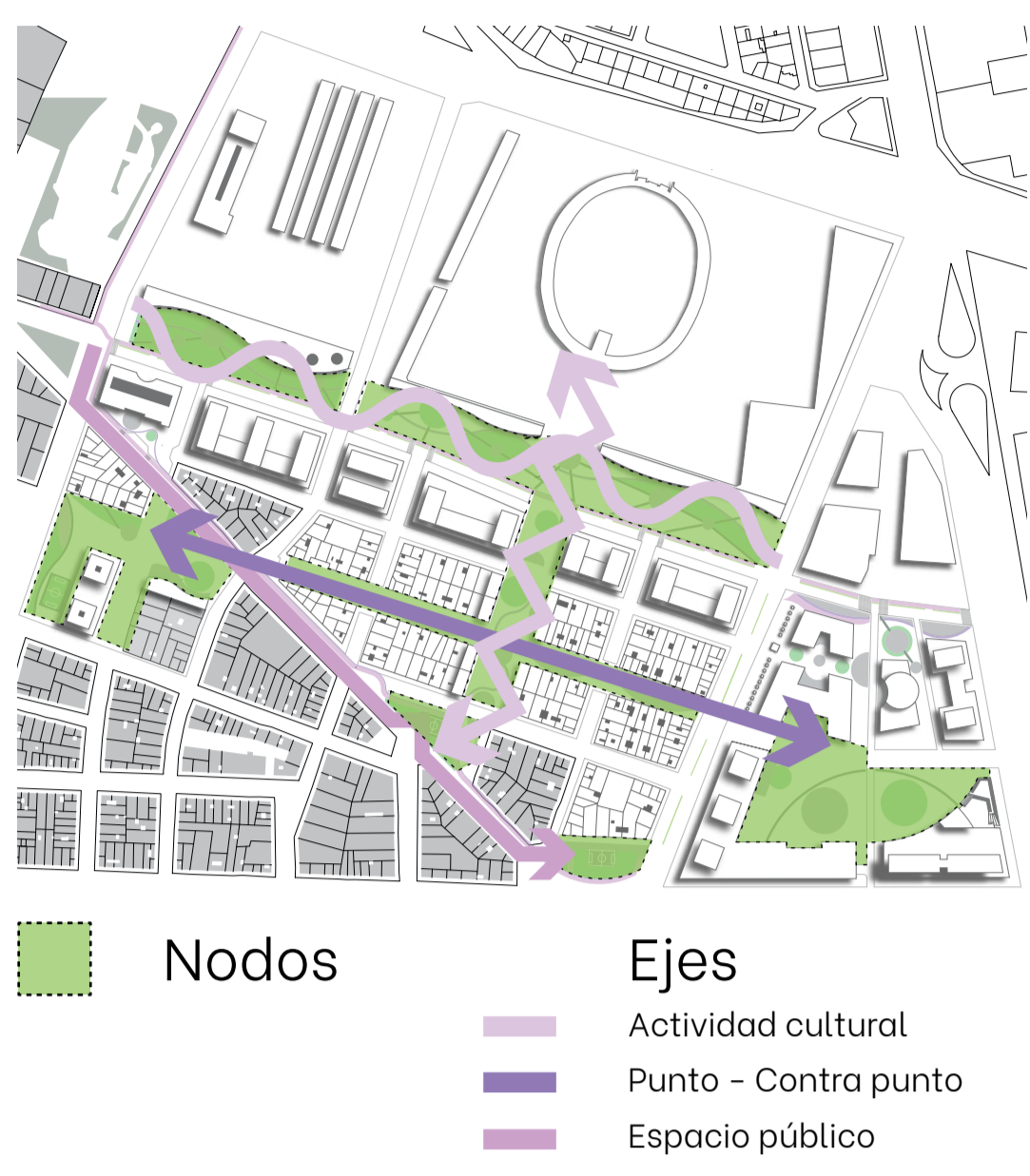
Carrera 19 A

PASAJE CELESTIAL



CONEXIÓN
EJES Y NODOS

ESPACIO PÚBLICO
82.500
m²



DESARROLLO
AMBIENTAL

ARBORIZACIÓN
1.850
ml



MOBILIDAD
SOSTENIBLE

CICLORUTA
2.030
ml



RED DE
EQUIPAMIENTOS

EQUIPAMIENTOS
15.400
m²



DENSIFICACIÓN
ESPACIAL

HOTEL
3,8
Ha

VIVIENDA
5,3
Ha



ORGANIZACIÓN
DE FUNCIONES

ASP
1,08
Ha

COMERCIO
2,65
Ha

