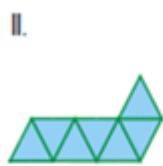
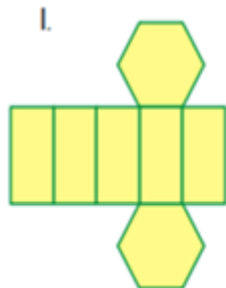


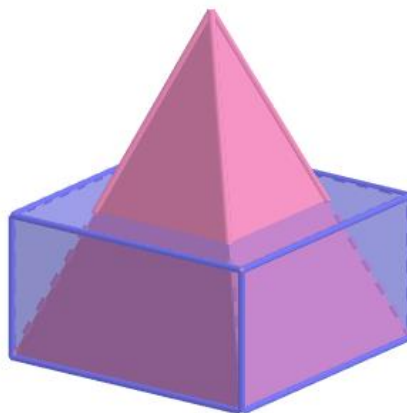
Prueba final grado octavo

1. Dados los siguientes desarrollos planos, cuál de las opciones forma un sólido geométrico



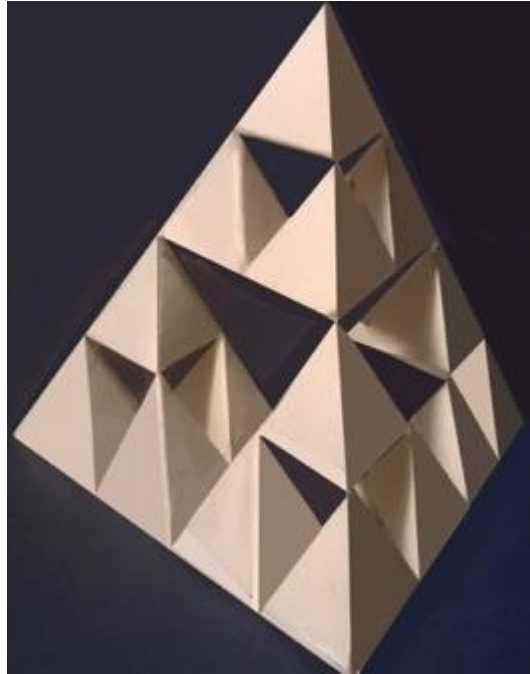
- A. I y II
- B. I y III
- C. III y IV
- D. II y III

2. Se realiza la composición de dos sólidos geométricos, un prisma cuadrangular y una pirámide de base cuadrada como se muestra en la figura. Si el lado de la base es de 8 cm y sus alturas de 2cm y 5 cm respectivamente. ¿Cuál de los dos sólidos tiene más volumen?



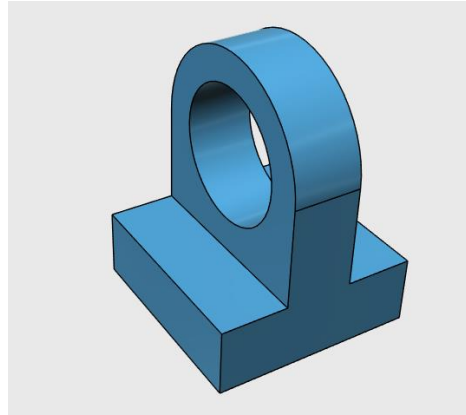
- A. La pirámide tiene mayor volumen
- B. El prisma tiene mayor volumen
- C. Los dos tienen el mismo volumen

3. La figura es un tetraedro de 4 pisos construido con tetraedros llenos y una serie de volúmenes vacíos. En el plano (2D) se llaman líneas a los pisos. Cada una de sus cuatro caras constituye un triángulo equilátero fractálico de Sierpinski. ¿De cuántas pirámides se compone la figura?

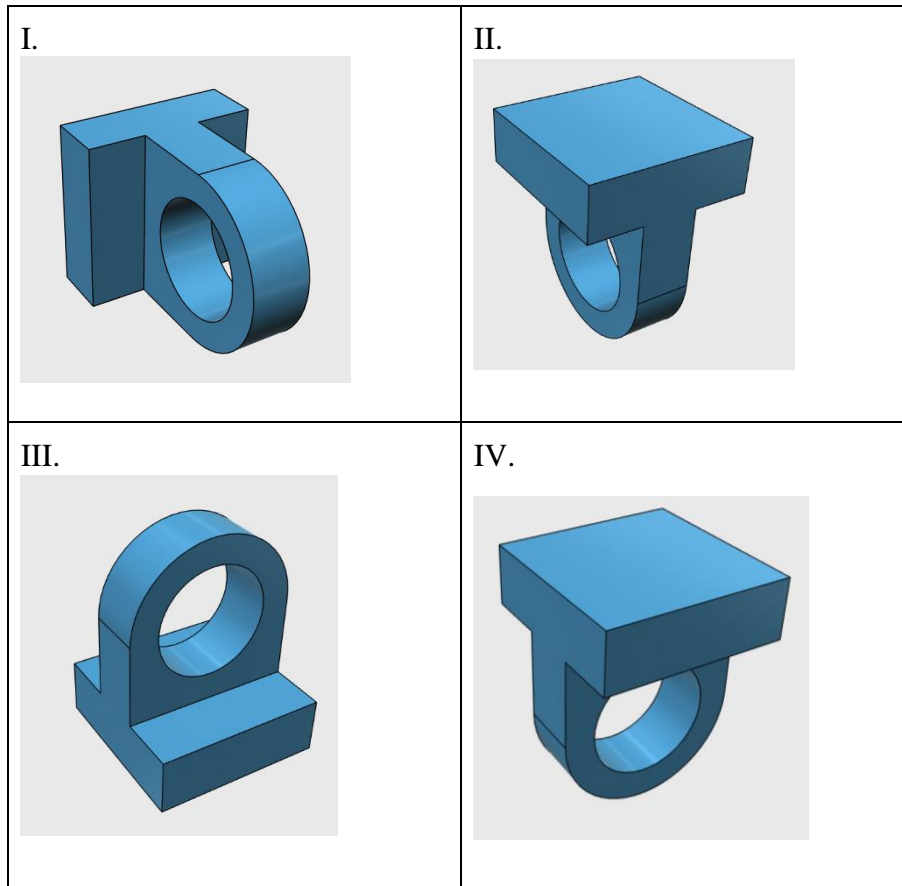


- A- 14
- B- 15
- C- 16
- D- 20

4. Observar la siguiente imagen



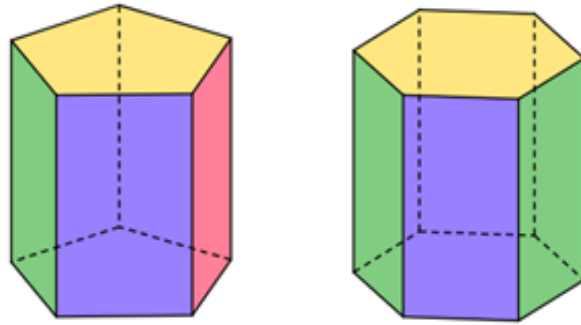
A la anterior figura se le genera un giro de 90° , ¿Cuál de las siguientes opciones representan el giro aplicado?



- A. I y III
- B. II y IV
- C. I y II
- D. III y IV

5. Sandra está analizando en Blippar las diferentes vistas de los prismas base pentagonal y hexagonal que se observan en la imagen 1. ¿Según lo que está observando Sandra, cuál de las opciones corresponde a la vista lateral de los prismas?

Imagen 1.



<p>A.</p>	<p>B.</p>
<p>C.</p>	<p>D.</p>

A.

B.

C.

D.