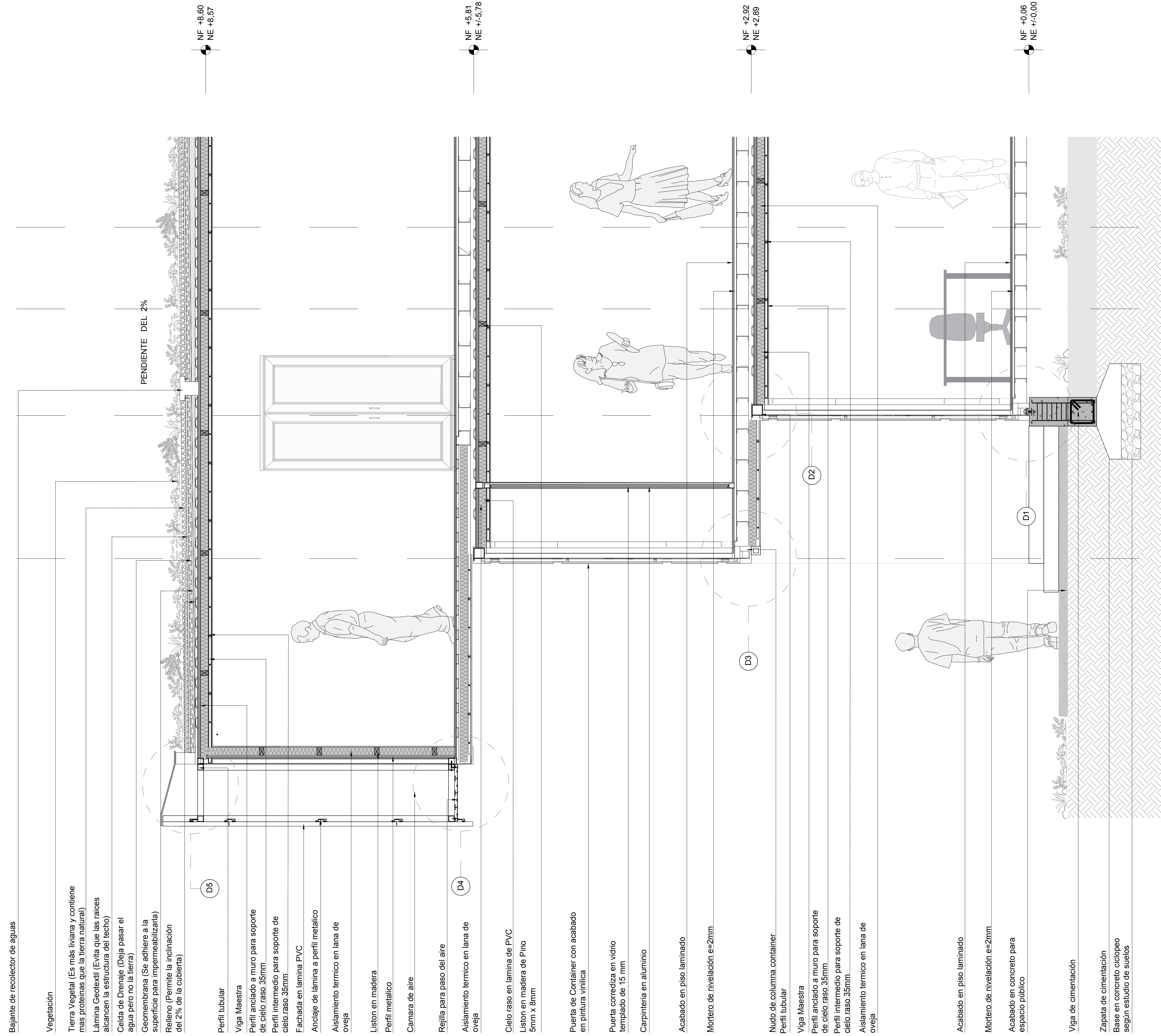


K 1.49  
 J' 1.11  
 J 0.85  
 I



- Bajante de recolector de aguas
- Vegetación
- Tierra Vegetal (Es más liviana y contiene mas proteínas que la tierra natural)
- Lámina Geotextil (Evita que las raíces alcancen la estructura del techo)
- Celda de Drenaje (Deja pasar el agua pero no la tierra)
- Geomembrana (Se adhiere a la superficie para impermeabilizarla)
- Relieño (Permite la inclinación del 2% de la cubierta)
- Perfil tubular
- Viga Maestra
- Perfil anclado a muro para soporte de cielo raso 35mm.
- Perfil intermedio para soporte de cielo raso 35mm.
- Fachada en lamina PVC
- Anclaje de lámina a perfil metálico
- Aislamiento termico en lana de oveja
- Listón en madera
- Perfil metálico
- Camara de aire
- Rejilla para paso del aire
- Aislamiento termico en lana de oveja
- Cielo raso en lamina de PVC
- Listón en madera de Pino 5mm x 8mm
- Puerta de Container con acabado en pintura vinilica
- Puerta corrediza en vidrio templado de 15 mm.
- Carpinteria en aluminio
- Acabado en piso laminado
- Mortero de nivelación e=2mm
- Nudo de columna container.
- Perfil tubular
- Viga Maestra
- Perfil anclado a muro para soporte de cielo raso 35mm.
- Perfil intermedio para soporte de cielo raso 35mm.
- Aislamiento termico en lana de oveja
- Acabado en piso laminado
- Mortero de nivelación e=2mm
- Acabado en concreto para espacio público
- Viga de cimentación
- Zapata de cimentación
- Base en concreto ciclopeo según estudio de suelos

D1 CFT - CORTE POR FACHADA  
1/20