

# LO CONSTRUIDO

## TIPOLOGIAS



Claustro

Planta en claustro esta presente en 2 edificios el cancerológico y el convento del complejo hospitalario.



Pabellón

La planta de pabellón se caracteriza por su volumetria rectangular central de gran logitud de dos pisos.



Planta en U

La planta en "U" parte de un volumen al que se adicionan axialmente dos volúmenes.



Bloque Compacto

Es la planta que adecuo el hospital para cubrir la demanda que requería en la atención a pacientes.



Planta en H

Su forma se consigue a través de la unión de dos crujeas unidas transversalmente en la cual se ubica el área de circulación.



Radial

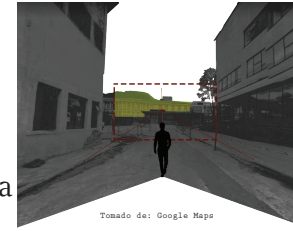
La planta radial se caracteriza por la adición de volumetrias de prismas geometricos.

La tipologías que presente más común mente el complejo son las que se han identificado anteriormente, aun así cabe recalcar que no son las únicas también hay otras que combinan formas y distribuciones combinadas. Por lo que el complejo tiene una riqueza arquitectónica, correspondiente a las modificaciones necesarias para que se mantuviera el complejo en el tiempo.

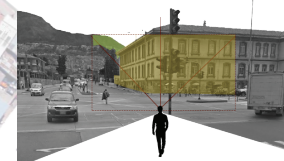


- Marco Visual
- Visual Principal
- Visual Secundaria

## VISUALES



Tomado de: Google Maps  
Calle Edificio Central  
Visuales a los Cerros



Tomado de: Google Maps  
Calle 1ra con 10ma  
Visuales a los Cerros

## CROMATISMO



Capilla del Hospital



Calle 1ra - Hospital

El color varía entre los blancos y ocres o en algunos casos esta también presente el color ladrillo, además de los verdes presentes en el jardín y las zonas verdes.

Las visuales, tanto dentro como en el perímetro del hospital, dejan establecer relaciones tanto con elementos ambientales como elementos arquitectónicos patrimoniales y arquitecturas en constante construcción. Lo que dota al lugar de una riqueza visual y de diferentes matices, a causa de las diferentes combinaciones de elementos.



UNIVERSIDAD  
La Gran Colombia

FACULTAD DE  
ARQUITECTURA

ÁREA:  
OPCIÓN DE ENFASÍS

DOCENTE:  
ARQ. Alonso  
Gutiérrez Aristizábal

PROYECTO:  
EL VALOR DE LA  
MEMORIA

UBICACIÓN:  
Bogotá D.c. - Calle  
1ra entre la Carrera  
10ma y la Av. Caracas

ESTUDIANTE:  
Angélica Romero  
Galindo  
1018483874

CONTENIDO:  
COMPLEJO HOSPITALARIO

