

AGRO+ TOPIA

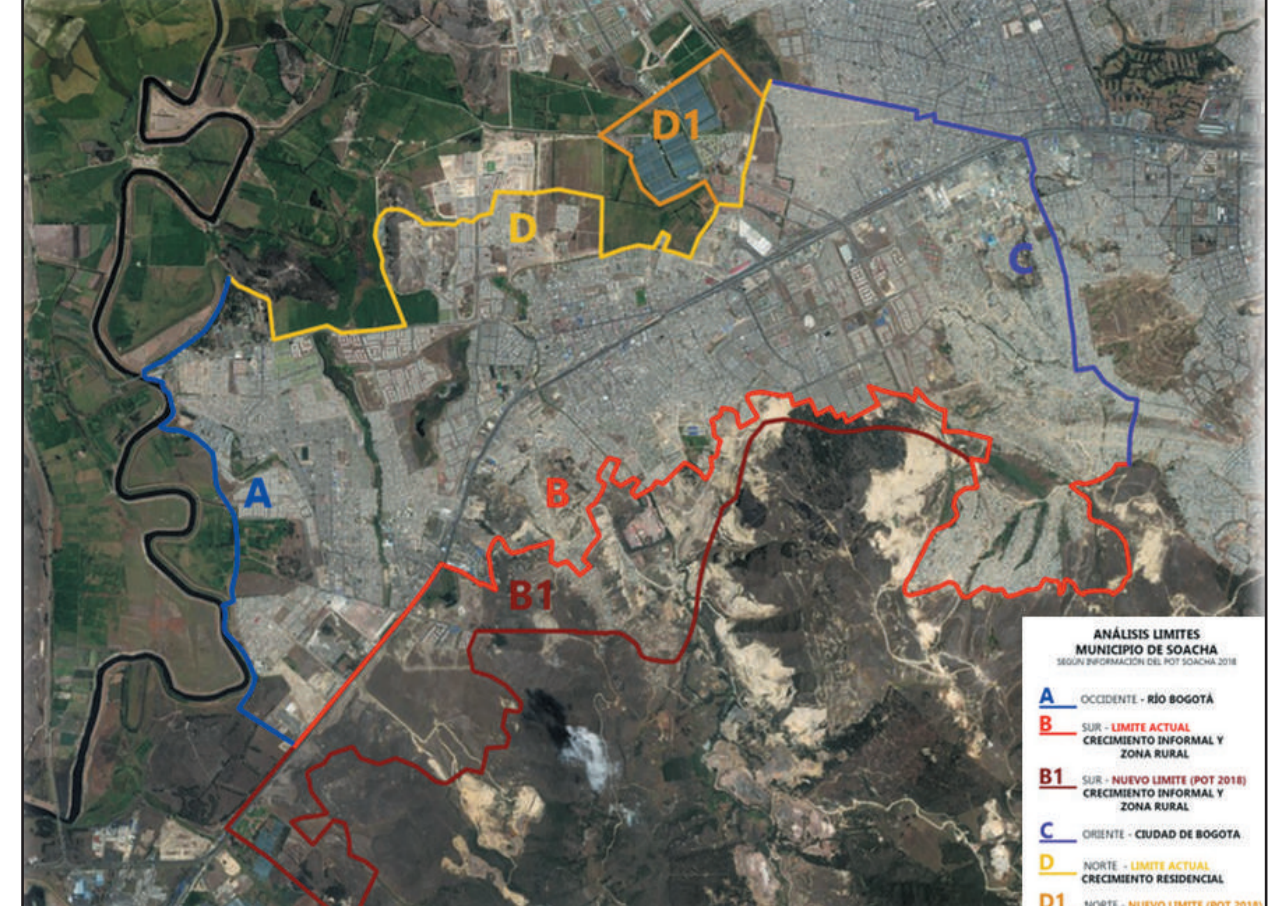
Suburbio agrícola como alternativa urbana para solucionar el fenómeno de asentamientos informales.



OBJETIVO GENERAL
Transformar el territorio mediante el diseño de un suburbio agrícola en los asentamientos informales de la comuna 6 del municipio de Soacha, como una alternativa urbana que emplee una nueva conformación morfológica, estrategias de diseño, zonas productivas y de recreación.

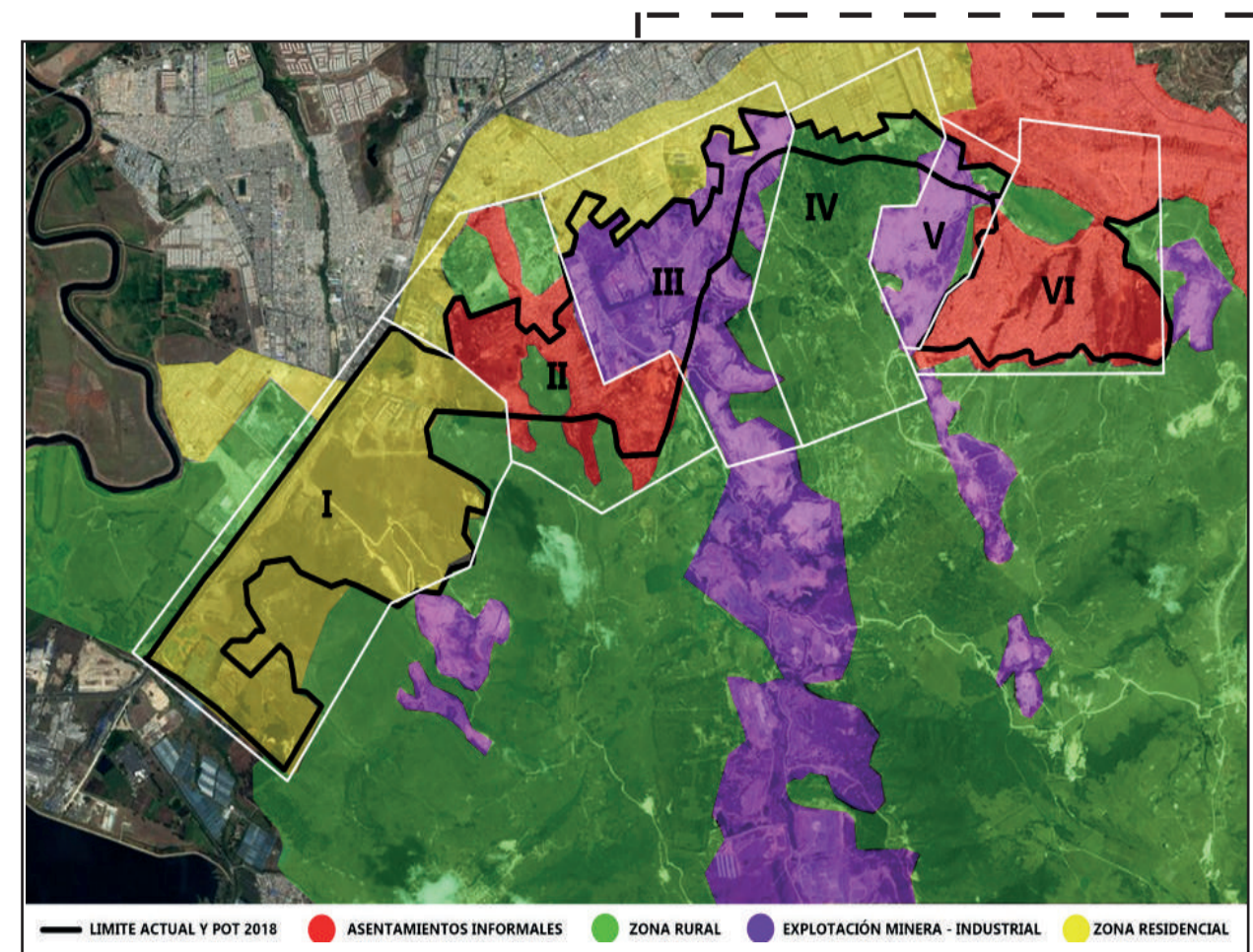
LINEA DE INVESTIGACIÓN
Diseño y Gestión del Hábitat Territorial.

SELECCIÓN LUGAR DE INTERVENCIÓN



Se realizó un análisis a escala Macro del casco urbano del municipio de Soacha, a fin de identificar que características tienen sus límites y posteriormente seleccionar una zona a intervenir.

LÍMITE QUE PRESENTAN MAYOR DETERIORO
B - B1 SUR-CRECIMIENTO INFORMAL Y ZONA RURAL



Se realizó una subdivisión del límite B - Sur, a fin de zonificar las áreas perimetrales a este y observar sus distintas dinámicas en cuanto a usos y estructura urbana.

SUBDIVISIONES CON MAYOR PRESENCIA DE INFORMALIDAD
(II) COMUNA 6 SAN HUMBERTO

LOCALIZACIÓN



Comuna 6, San Humberto Soacha, Cundinamarca. Hace parte de la Vereda Panamá y está proyectada a ser suelo urbano. (POT 2018)

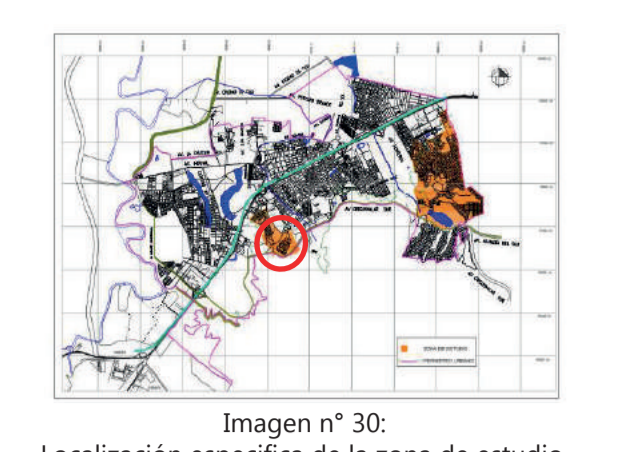


Imagen n° 30. Localización específica de la zona de estudio. Plan de Ordenamiento Territorial Soacha. Pg. 122-2018



PROBLEMÁTICAS IDENTIFICADAS



- EXPLOTACIÓN MINERA CANTERAS
- CRECIMIENTO DESORDENADO
- VÍAS EN ESTADO CRÍTICO
- SERVICIOS PÚBLICOS IRREGULARES BAJOS NIVELES DE SALUBRIDAD
- DÉFICIT HABITACIONAL

ANÁLISIS UTOPIAS Y REFERENTES

FORMA	VERDES / ESPACIO PÚBLICO	CIRCULACIÓN	EQUIPAMIENTOS	VIVIENDA	ASPECTOS NEGATIVOS
FORMA CONVENCIONAL	VERDES CONVENCIONAL	CIRCULACIÓN CONVENCIONAL	EQUIPAMIENTOS CONVENCIONAL	VIVIENDA CONVENCIONAL	ASPECTOS NEGATIVOS CONVENCIONAL
FORMA CENTRALIZADA	VERDES CENTRALIZADA	CIRCULACIÓN CENTRALIZADA	EQUIPAMIENTOS CENTRALIZADA	VIVIENDA CENTRALIZADA	ASPECTOS NEGATIVOS CENTRALIZADA
FORMA DECENTRALIZADA	VERDES DECENTRALIZADA	CIRCULACIÓN DECENTRALIZADA	EQUIPAMIENTOS DECENTRALIZADA	VIVIENDA DECENTRALIZADA	ASPECTOS NEGATIVOS DECENTRALIZADA
FORMA MANEJADA	VERDES MANEJADA	CIRCULACIÓN MANEJADA	EQUIPAMIENTOS MANEJADA	VIVIENDA MANEJADA	ASPECTOS NEGATIVOS MANEJADA
FORMA CONECTADA	VERDES CONECTADA	CIRCULACIÓN CONECTADA	EQUIPAMIENTOS CONECTADA	VIVIENDA CONECTADA	ASPECTOS NEGATIVOS CONECTADA
FORMA INTEGRADA	VERDES INTEGRADA	CIRCULACIÓN INTEGRADA	EQUIPAMIENTOS INTEGRADA	VIVIENDA INTEGRADA	ASPECTOS NEGATIVOS INTEGRADA
FORMA OPERATIVA	VERDES OPERATIVA	CIRCULACIÓN OPERATIVA	EQUIPAMIENTOS OPERATIVA	VIVIENDA OPERATIVA	ASPECTOS NEGATIVOS OPERATIVA

CONCEPTO DE DISEÑO - ALFOMBRA URBANA

DEFINICIÓN DICCIONARIO METAPOLIS DE ARQUITECTURA:
Si imaginamos las superficies del territorio como los pavimentos de ciertos salones, puntuados por alfombras coloristas de motivos diversos, podemos entonces imaginar también, posibles "arquitecturas" concebidas como alfombras operativas.



FORMA URBANA
La forma urbana se plantea desde tres centralidades como ejes de composición.

SISTEMA ECOLÓGICO
Se generan tres cinturones verdes perimetrales. El verde predomina.

SISTEMA VIAL
Se generan tres tipos de perfiles.

USOS DEL SUELO
Se ubican los equipamientos como centralidades.



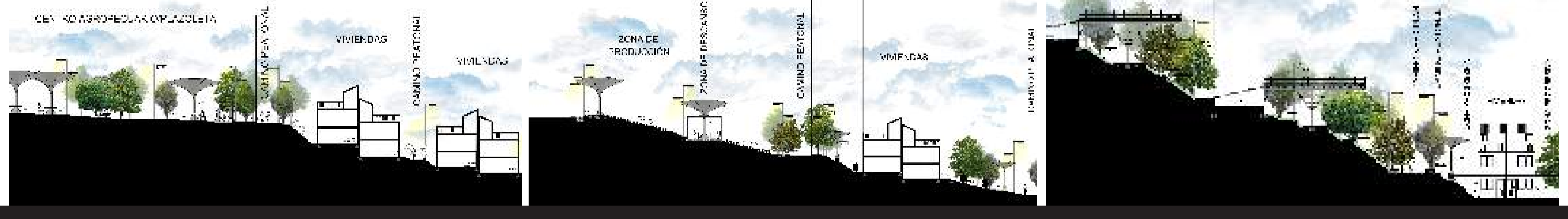
ZOOM 1 RELACIÓN VIVIENDA-TOPOGRAFÍA
Este zoom pretende mostrar la conformación de las viviendas en sus respectivas manzanas en base a la forma de la topografía.



ZOOM 2 RELACIÓN VIVIENDA-ALFOMBRA URBANA
Este zoom pretende mostrar la conformación de los distintos cultivos. A partir de sus texturas se genera la alfombra urbana como un cinturón verde.

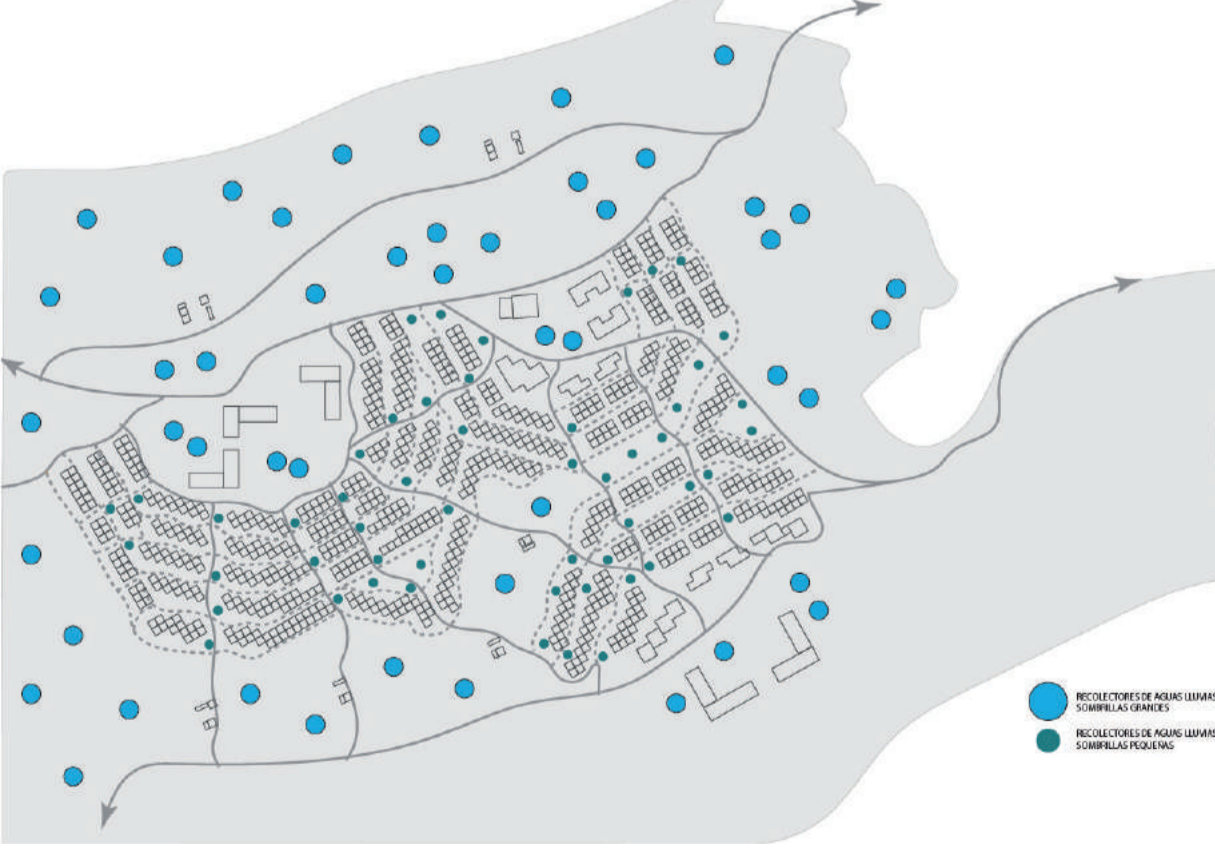


ZOOM 3 RELACIÓN VIVIENDA-CINTURONES VERDES
Este zoom pretende mostrar la conformación de los tres cinturones verdes en relación a la vivienda. Mediante la topografía se genera un recorrido de miradores en el parque lineal.



SISTEMA RECOLECCIÓN DE AGUA

Se utilizará un sistema de recolectores de agua lluvia a través de: "sombriallas de agua".



TOTAL:
50+ Sombriallas Grandes
60+ Sombriallas Pequeñas

SISTEMA RECOLECCIÓN BASURAS

Se plantea ubicar en puntos estratégicos del suburbio distintas zonas de recolección y clasificación de residuos.



TOTAL:
21 Puntos de Recolección
14 Puntos de Compostaje

SISTEMA ALUMBRADO PÚBLICO

Se plantea la utilización de postes de luz que utilicen paneles solares como fuente de energía.



TOTAL:
150+ Postes Ecológicos
300+ Paneles Solares

PARADA AUTOBUS - BICIPARQUEADEROS

Se plantean como complemento de comunicación del asentamiento con el municipio paradas de autobuses ecológicas.



Se plantean zonas de biciparqueaderos con el fin de promover el uso de medios de transporte ecológicos.

SILLÓN DE CONCRETO

Se desarrolla el diseño de un sillón urbano que fuese funcional, multiuso y duradero contra el deterioro del medio ambiente y la comunidad.



REFUGIO AGRÍCOLA

El refugio funciona como zona de descanso para los trabajadores de las zonas productivas. Estarán ubicados en el centro de las huertas y se pueden utilizar como almacenamiento temporal o como lugar recreacional.



ESPACIO PÚBLICO MOBILIARIO URBANO Y RECORRIDOS

HUERTAS ALFOMBRA URBANA Y MOBILIARIO

CALIDAD ESPACIAL DE LA VIVIENDA VOLUMETRÍA Y TERRAZA PRODUCTIVA

PARQUE MIRADOR SISTEMA DE MIRADORES VISUAL