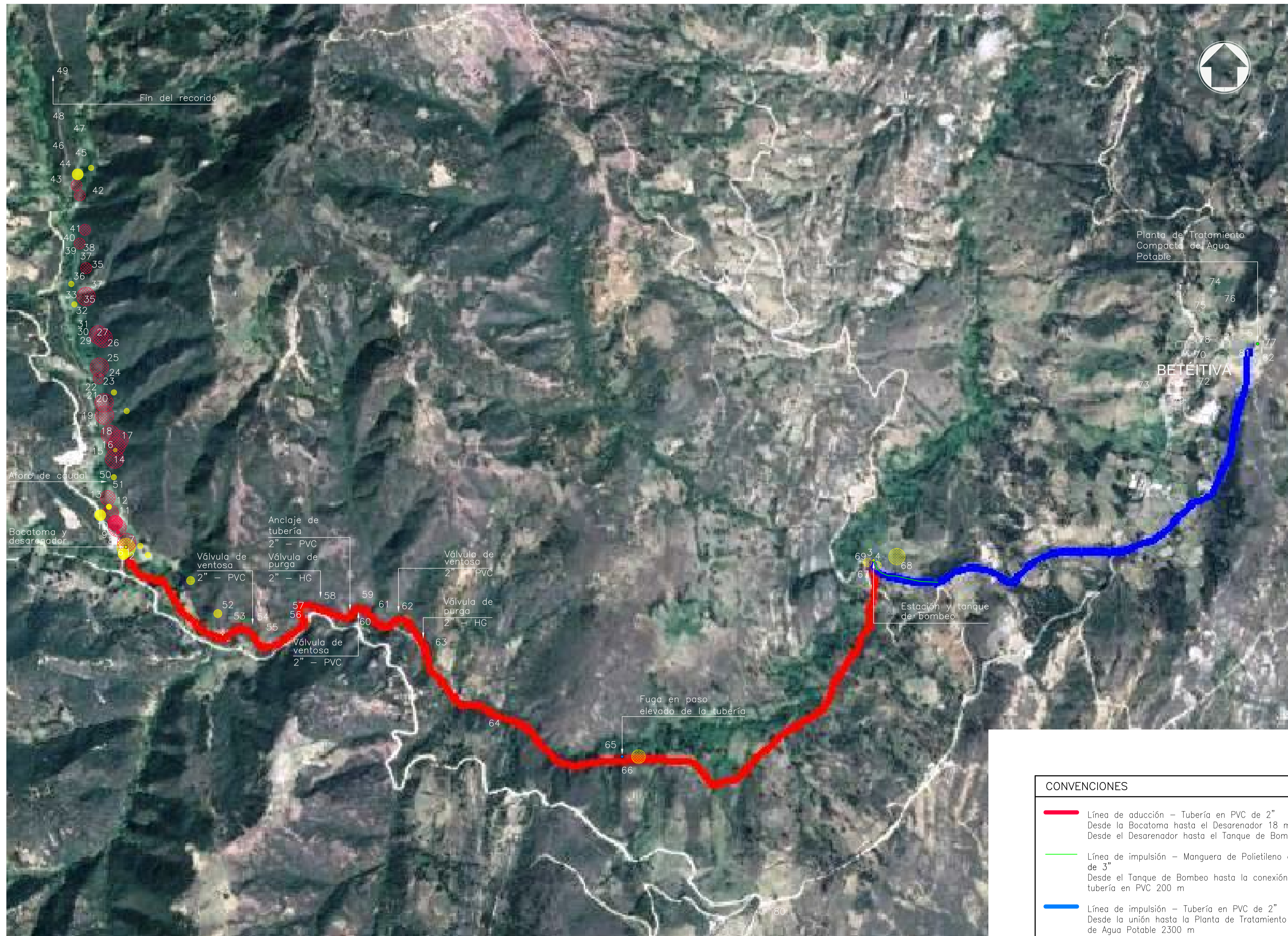
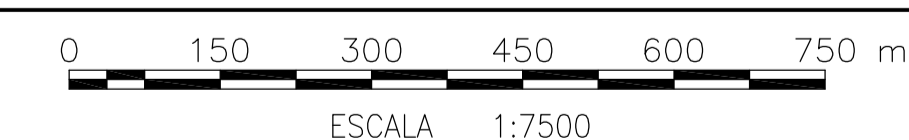


Anexo 5. Mapas de factores que inciden en la calidad del agua en el sistema de abastecimiento del municipio de Betétiva



PLANTA GENERAL
ESCALA 1:7500

- CONVENCIONES**
- Línea de aducción – Tubería en PVC de 2”
Desde la Bocatoma hasta el Desarenador 18 metros
Desde el Desarenador hasta el Tanque de Bombeo 4000 m
 - Línea de impulsión – Manguera de Polietileno en PVC de 3”
Desde el Tanque de Bombeo hasta la conexión de la tubería en PVC 200 m
 - Línea de impulsión – Tubería en PVC de 2”
Desde la unión hasta la Planta de Tratamiento Compacta de Agua Potable 2300 m



ID Punto	COORDENADAS		Altura
	Latitud	Longitud	
1	5 54 591	72 50 610	2546
2	5 54 492	72 50 608	2545
3	5 54 364	72 49 155	2465
4	5 54 361	72 49 151	2466
5	5 54 704	72 48 375	2677
6	5 54 500	72 50 610	2546
7	5 54 510	72 50 609	2548
8	5 54 529	72 50 625	2549
9	5 54 537	72 50 625	2549
10	5 54 546	72 50 630	2549
11	5 54 567	72 50 638	2545
12	5 54 578	72 50 640	2545
13	5 54 595	72 50 643	2549
14	5 54 667	72 50 630	2549
15	5 54 684	72 50 629	2552
16	5 54 690	72 50 628	2552
17	5 54 702	72 50 622	2556
18	5 54 713	72 50 638	2560
19	5 54 742	72 50 648	2562
20	5 54 765	72 50 649	2562
21	5 54 787	72 50 658	2561
22	5 54 800	72 50 660	2560
23	5 54 810	72 50 659	2560
24	5 54 818	72 50 657	2562
25	5 54 830	72 50 658	2565
26	5 54 884	72 50 651	2564
27	5 54 887	72 50 659	2568
28	5 54 889	72 50 664	2567
29	5 54 889	72 50 669	2565
30	5 54 888	72 50 674	2565
31	5 54 907	72 50 677	2564
32	5 54 944	72 50 685	2572
33	5 54 957	72 50 688	2573
34	5 54 970	72 50 671	2571
35	5 54 957	72 50 683	2578
36	5 55 008	72 50 683	2576
37	5 55 030	72 50 695	2579
38	5 55 044	72 50 693	2577
39	5 55 049	72 50 695	2577
40	5 55 050	72 50 695	2577
41	5 55 075	72 50 685	2577
42	5 55 137	72 50 695	2578
43	5 55 154	72 50 700	2576
44	5 55 186	72 50 694	2577
45	5 55 208	72 50 707	2578
46	5 55 227	72 50 719	2582
47	5 55 258	72 50 725	2583
48	5 55 268	72 50 725	2584
49	5 55 348	72 50 741	2592
50	5 54 631	72 50 638	-
51	5 54 626	72 50 639	-
52	5 54 318	72 50 407	2539
53	5 54 323	72 50 400	2541
54	5 54 308	72 50 388	2549
55	5 54 289	72 50 323	2526
56	5 54 311	72 50 273	2522
57	5 54 333	72 50 263	2532
58	5 54 348	72 50 237	2525
59	5 54 339	72 50 169	2526
60	5 54 338	72 50 153	2521
61	5 54 326	72 50 139	2515
62	5 54 322	72 50 084	2519
63	5 54 272	72 50 039	2517
64	5 54 116	72 49 902	2515
65	5 54 021	72 49 628	2489
66	5 54 017	72 49 617	2487
67	5 54 355	72 49 148	2463
68	5 54 365	72 49 100	2461
69	5 54 365	72 49 159	2463
70	5 54 680	72 48 487	2627
71	5 54 718	72 48 445	2645
72	5 54 636	72 48 494	2627
73	5 54 619	72 48 559	2606
74	5 54 820	72 48 441	2638
75	5 54 779	72 48 440	2636
76	5 54 781	72 48 489	2615
77	5 54 703	72 48 373	2681
78	5 54 694	72 48 477	2618
79	5 54 623	72 48 533	2609

INCIDENCIAS EN LA CALIDAD DEL AGUA

- Contrucciones improvisadas
- Asentamientos poblacionales
- Cruces vehiculares
- Deslizamientos por precipitaciones
- Deforestación
- Basuras
- Actividades pecuarias
- Lesiones en el componente del sistema

NIVEL DE AFECTACIÓN

- Bajo
- Medio
- Alto



MUNICIPIO DE BETÉTIVA
DEPARTAMENTO DE BOYACÁ

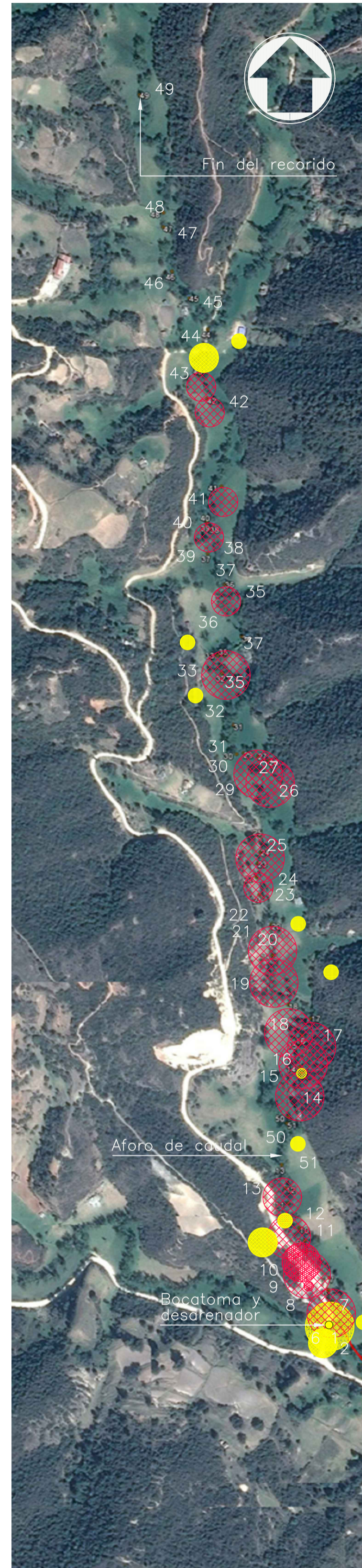
ELABORACIÓN DEL MAPA DEL RIESGO RIESGO DE LA CALIDAD DE AGUA
EN EL SISTEMA DE ABASTECIMIENTO DEL MUNICIPIO DE BETÉTIVA
DEPARTAMENTO DE BOYACÁ



MAPA N°. 1
Hoja 1 de 1

MAPA DE FACTORES QUE INCIDEN EN LA CALIDAD DEL AGUA EN EL SISTEMA DE ABASTECIMIENTO DEL MUNICIPIO DE BETÉTIVA
PLANTA GENERAL

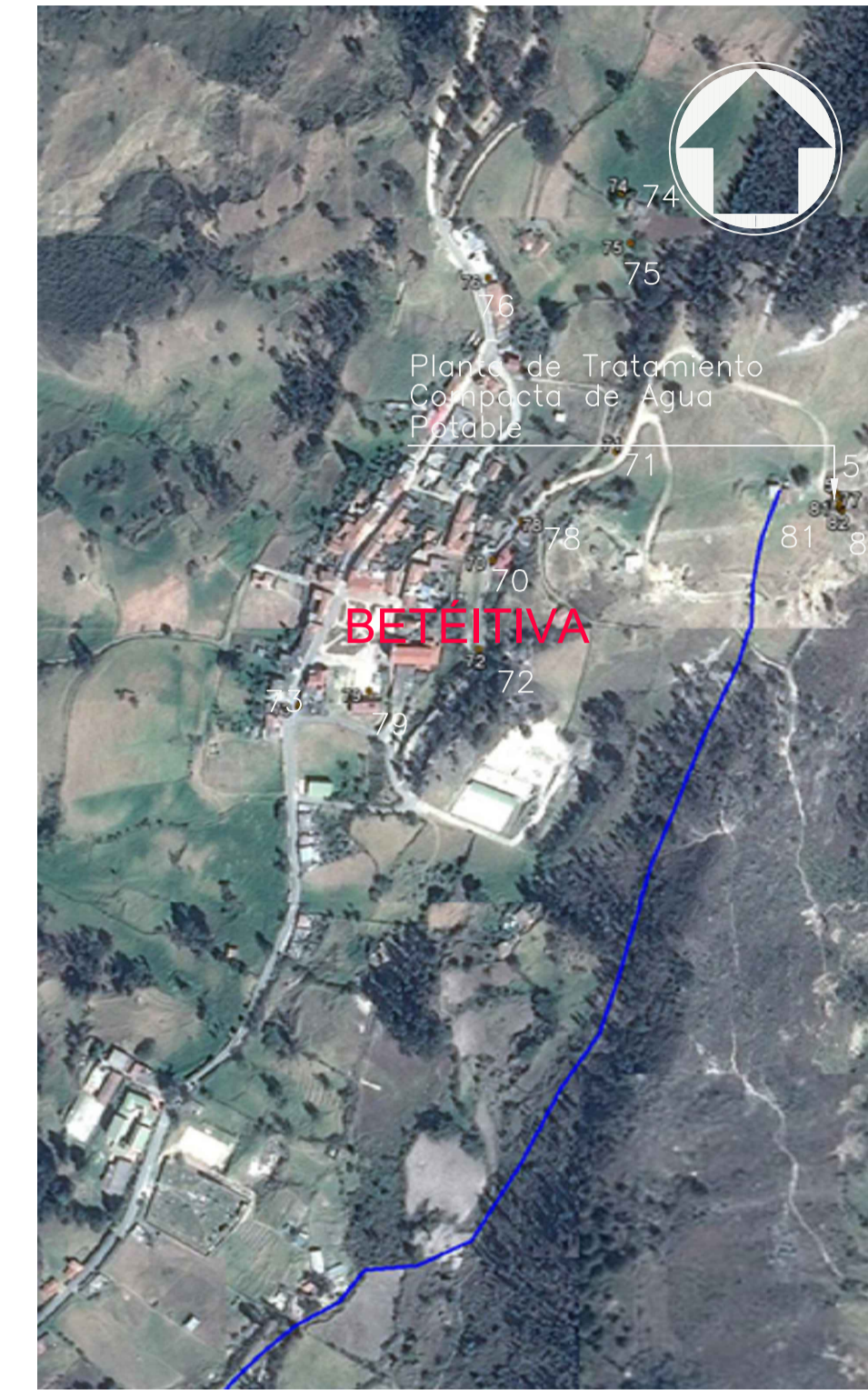
FECHA: MAYO DE 2016
DIBUJÓ: CARLOS LÓPEZ
REVISIÓN: 0
ESCALA: 1:7500



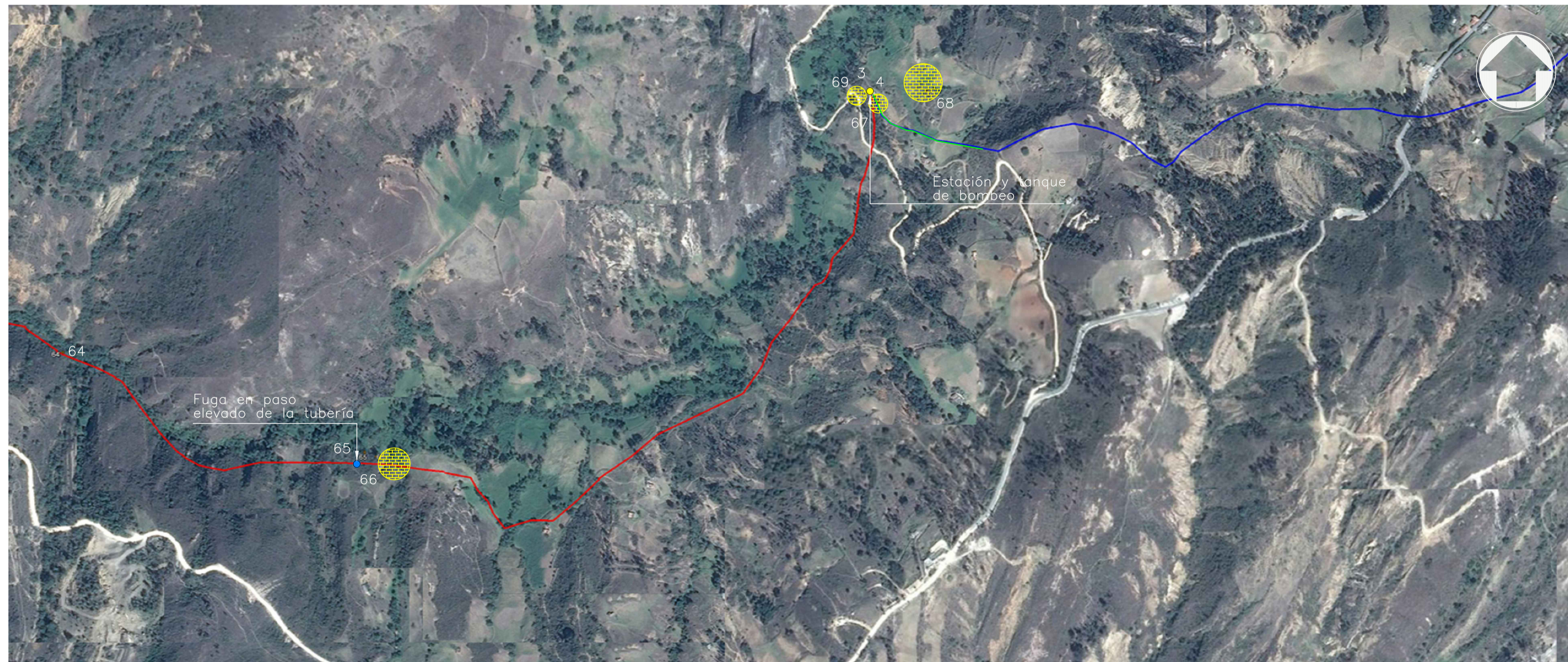
TRAMO 1
ESCALA 1:5000



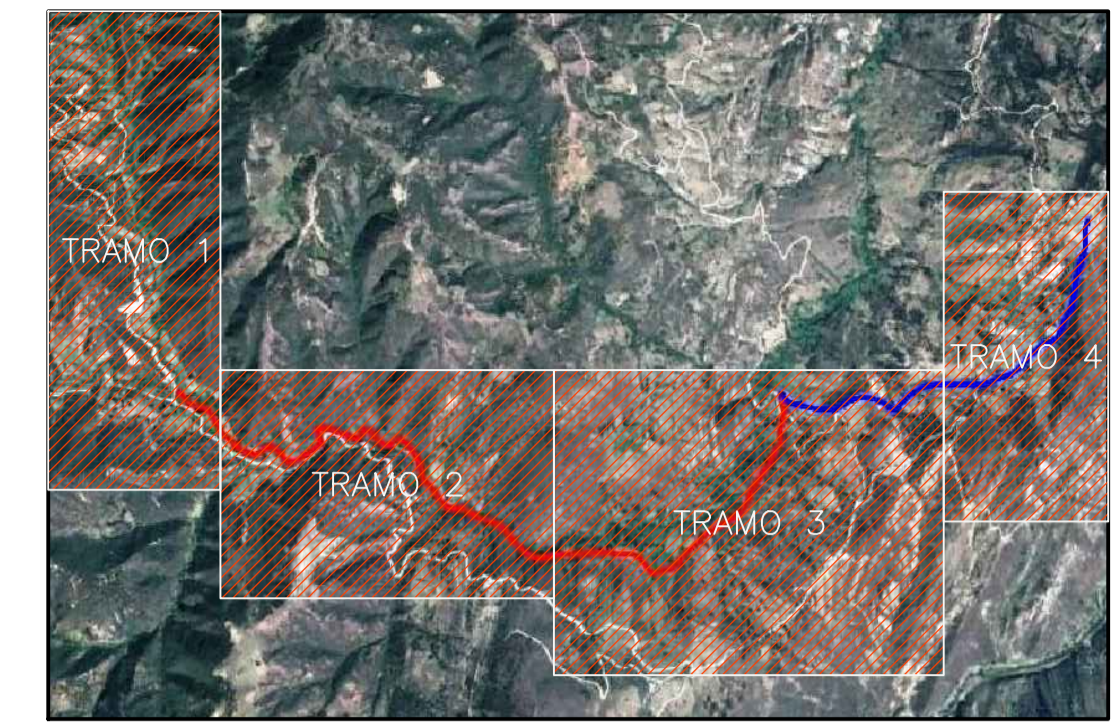
TRAMO 2
ESCALA 1:5000



TRAMO 4
ESCALA 1:5000



TRAMO 3
ESCALA 1:5000



LOCALIZACIÓN DE TRAMOS
SIN ESCALA

NOTAS

1. Para cuadro de coordenadas véase planta general en el mapa 1.

CONVENCIONES

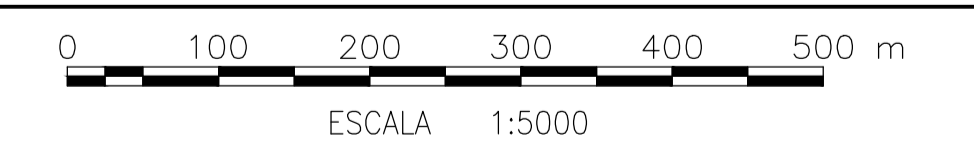
- Línea de aducción - Tubería en PVC de 2"
Desde la Bocatoma hasta el Desarenador 18 metros
Desde el Desarenador hasta el Tanque de Bombeo 4000 m
- Línea de impulsión - Manguera de Polietileno en PVC de 3"
Desde el Tanque de Bombeo hasta la conexión de la tubería en PVC 200 m
- Línea de impulsión - Tubería en PVC de 2"
Desde la unión hasta la Planta de Tratamiento Compacta de Agua Potable 2300 m

INCIDENCIAS EN LA CALIDAD DEL AGUA

- Construcciones improvisadas
- Asentamientos poblacionales
- Cruces vehiculares
- Deslizamientos por precipitaciones
- Deforestación
- Basuras
- Actividades pecuarias
- Lesiones en el componente del sistema

NIVEL DE AFECTACIÓN

- Bajo
- Medio
- Alto



MUNICIPIO DE BETÉITIVA
DEPARTAMENTO DE BOYACÁ

MAPA N°. 2
Hoja 1 de 1

ELABORACIÓN DEL MAPA DEL RIESGO RIESGO DE LA CALIDAD DE AGUA
EN EL SISTEMA DE ABASTECIMIENTO DEL MUNICIPIO DE BETÉITIVA
DEPARTAMENTO DE BOYACÁ

MAPA DE FACTORES QUE INCIDEN EN LA CALIDAD DEL AGUA EN EL SISTEMA DE ABASTECIMIENTO DEL MUNICIPIO DE BETÉITIVA
PLANTA DETALLADA



FECHA: MAYO DE 2016

REVISIÓN: 0

DIBUJÓ: CARLOS LÓPEZ

ESCALA: 1:5000