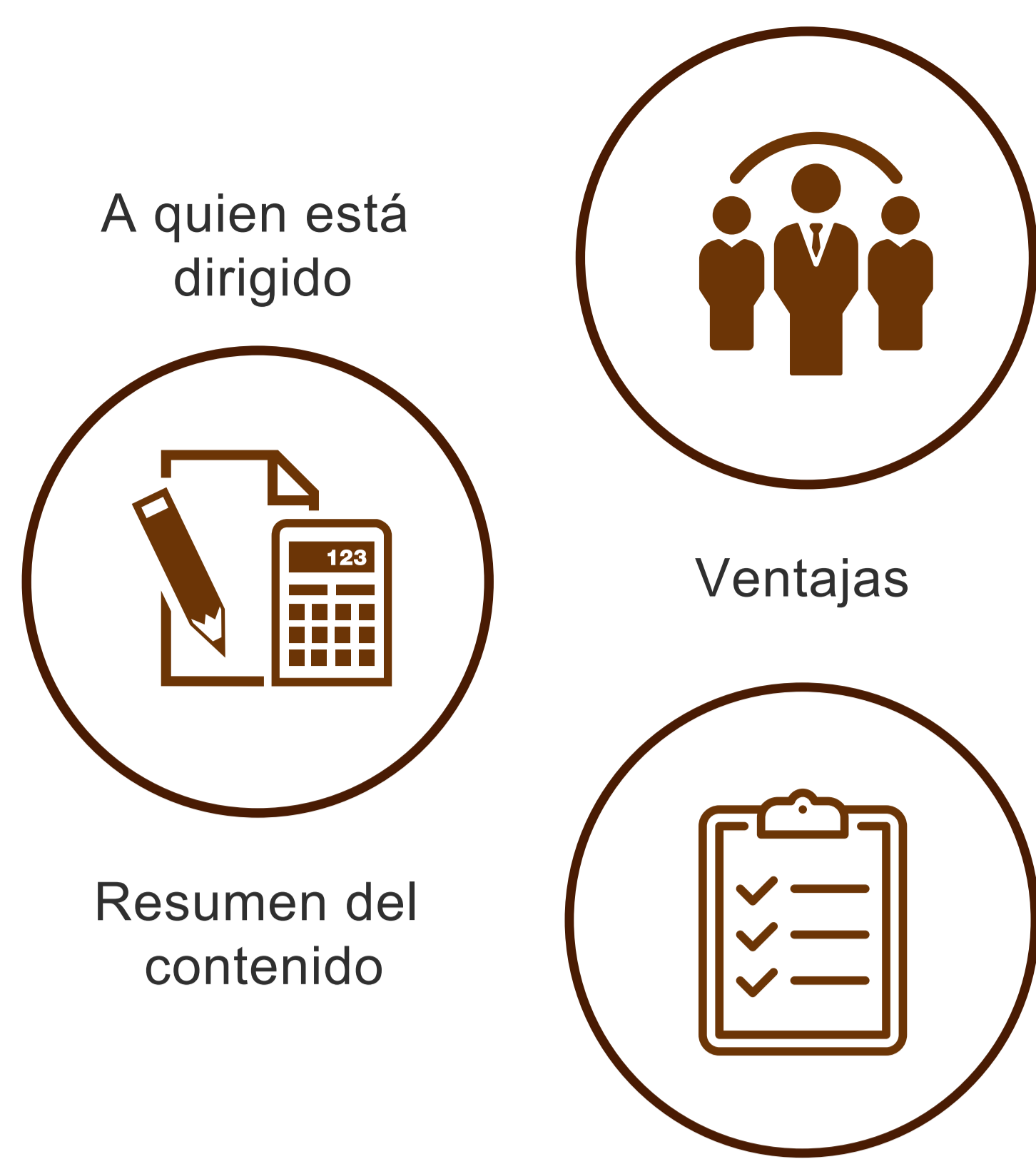


# INTRODUCCIÓN



## CAPÍTULO 1



## CAPÍTULO 2

Disposición – Específica



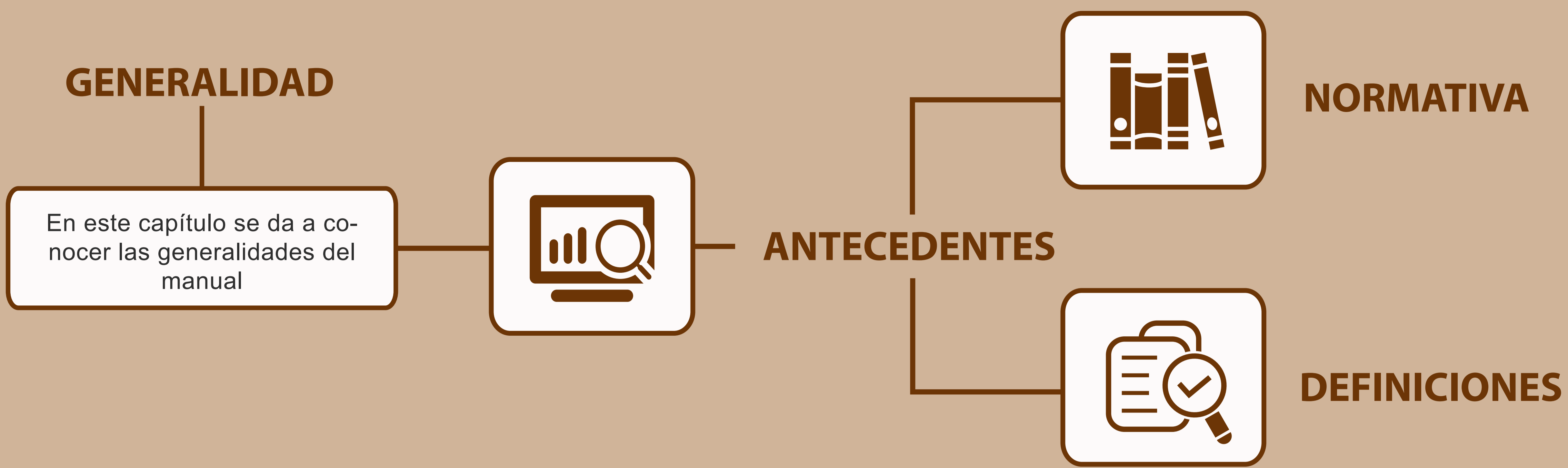
### MADERA EN OBRA NUEVA:



### ACABADOS EN OBRA NUEVA



# DESARROLLO DEL MANUAL



## APROVECHAMIENTO- ESPECIFICO:

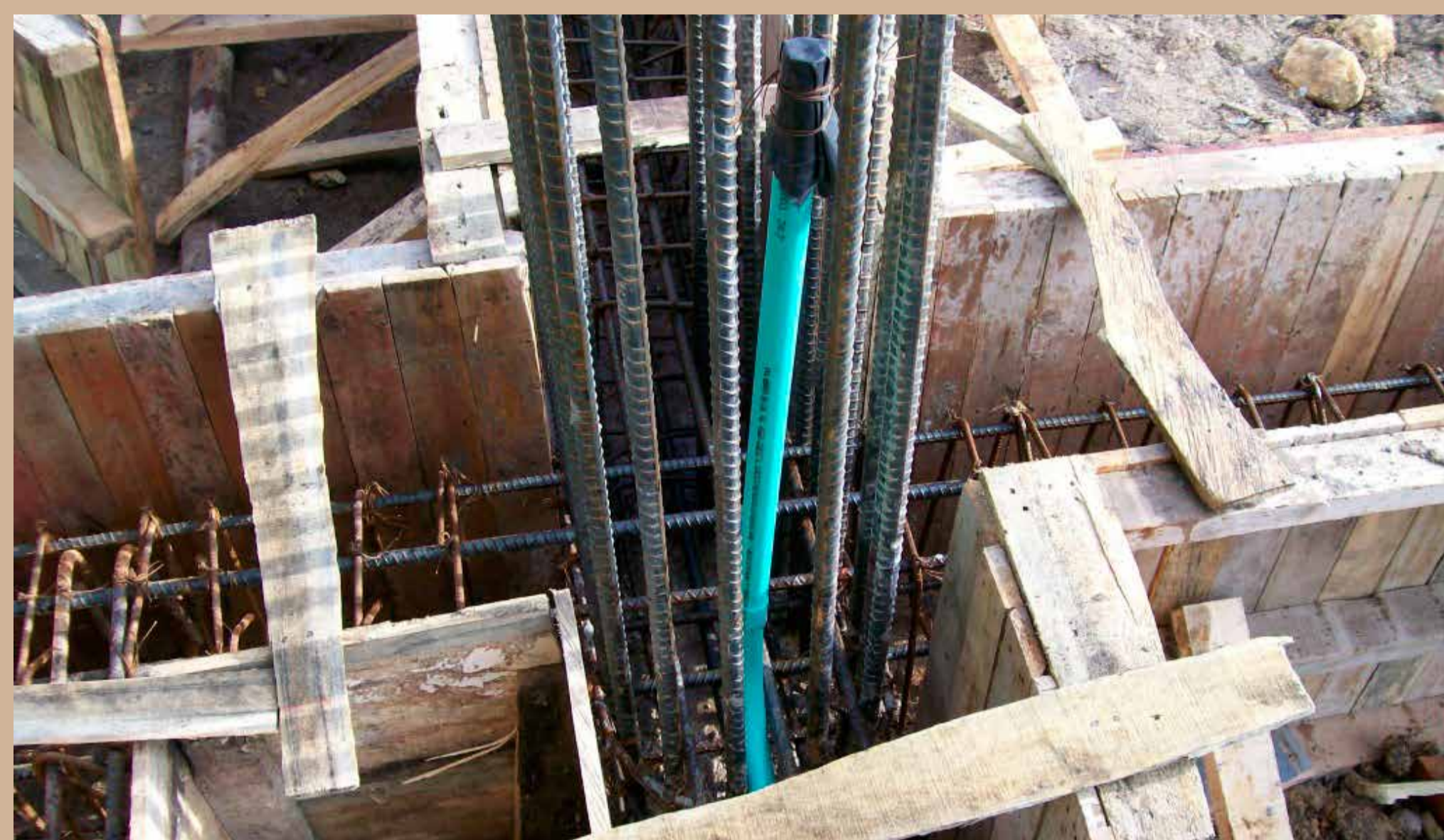
En esta parte se trata de manera más específica el uso, clasificación y reutilización de la madera correspondiente a las distintas fases de la obra de construcción a intervenir.

Identificando en cada fase su uso posterior y su adecuado manejo y posible reutilización

### CLASIFICACION PARA LA MADERA SEGÚN LA FASE DE OBRA

#### MANEJO

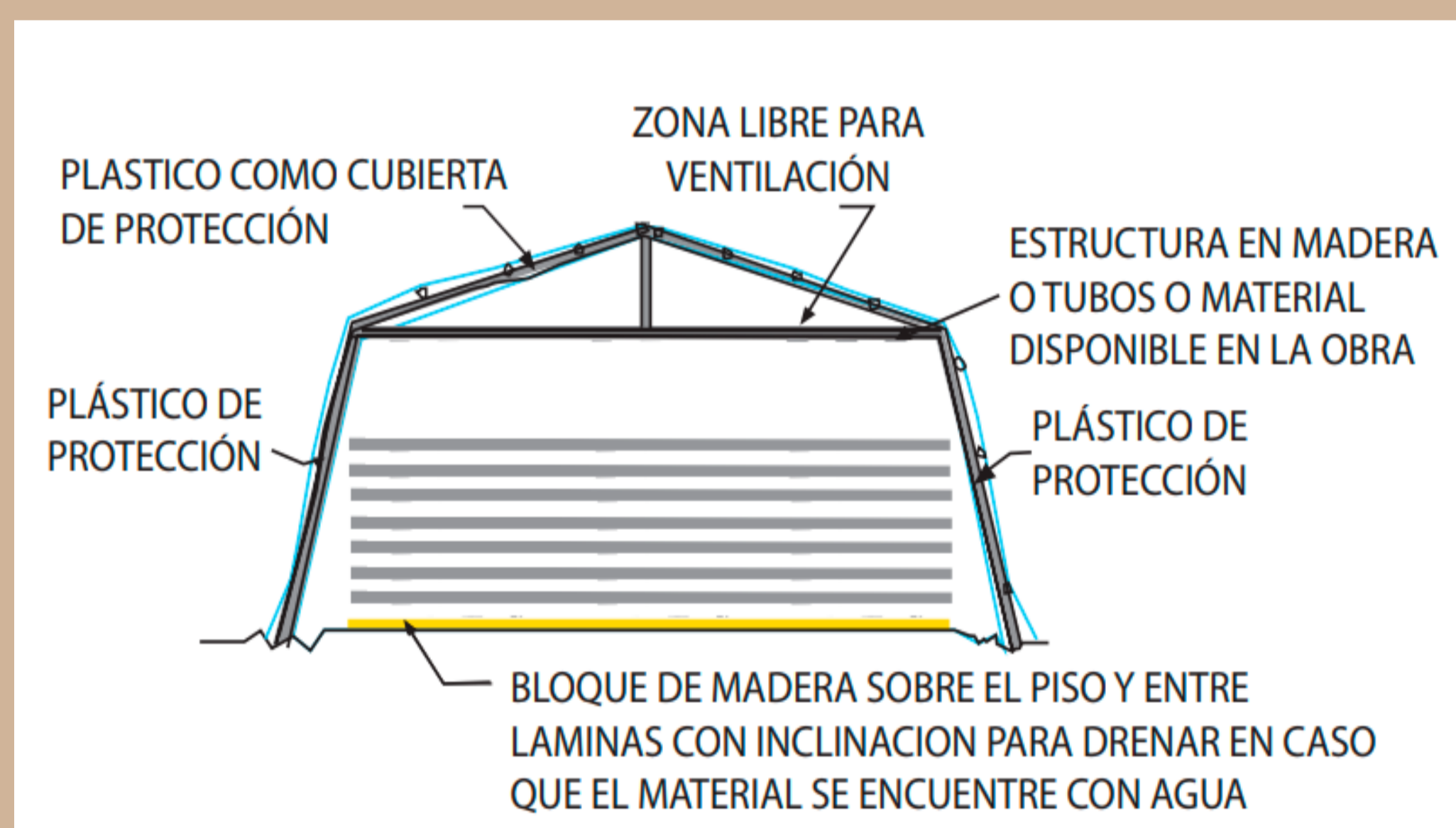
Cuidado con la manipulación al momento del desmonte de la pieza.



FOTOGRAFIA: ARQ. WALTER BARRETO

#### ALMACENAMIENTO

Se debe seleccionar un sitio plano y cercano al lugar de instalación del material para evitar posibles daños en el traslado.



TOMADO DE: MANUAL DE ACCESO

#### REUTILIZACION

Para la persona encargada de la carpintería en la cual pueda reutilizar estos desperdicios e otros Elementos Obra falsa



FOTOGRAFIA: GERARDO RODRIGUEZ

El manual presenta además una tabla dinámica en la cual se puede calcular el costo y beneficio de la madera en la construcción y con la misma puede determinar cuánto es el costo del desperdicio de la madera en las fases de la construcción ya caracterizadas en el mismo.

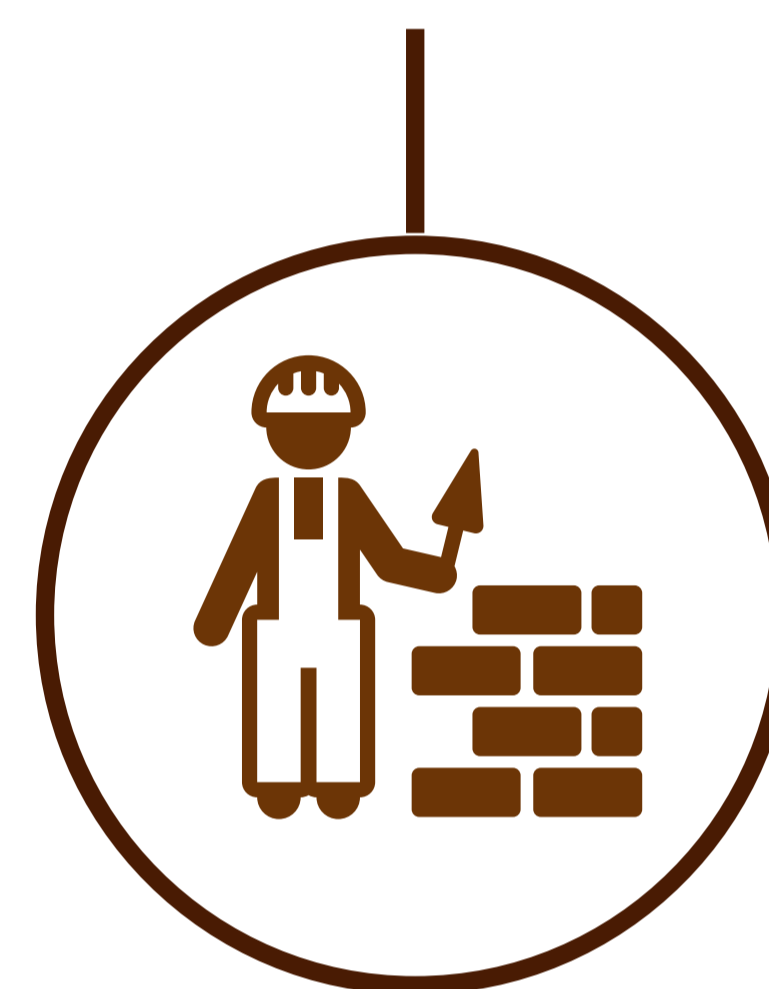
Para poder dar cumplimiento a la normativa requerida y obtener certificaciones ambientales



FOTOGRAFIA: ARQ. WALTER BARRETO



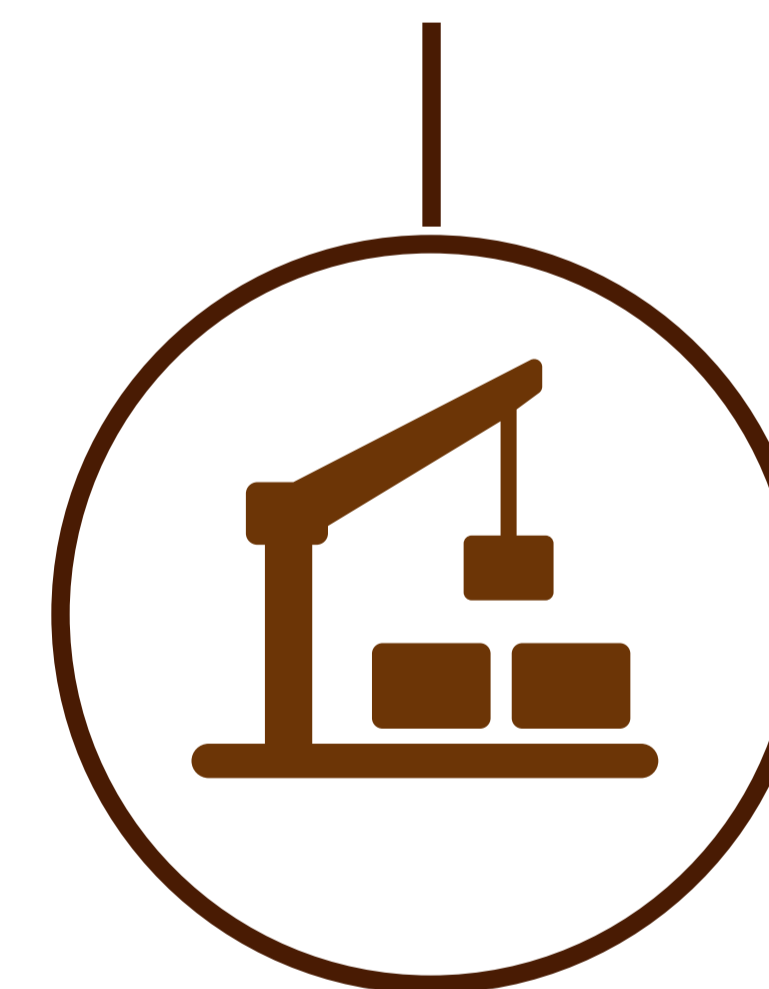
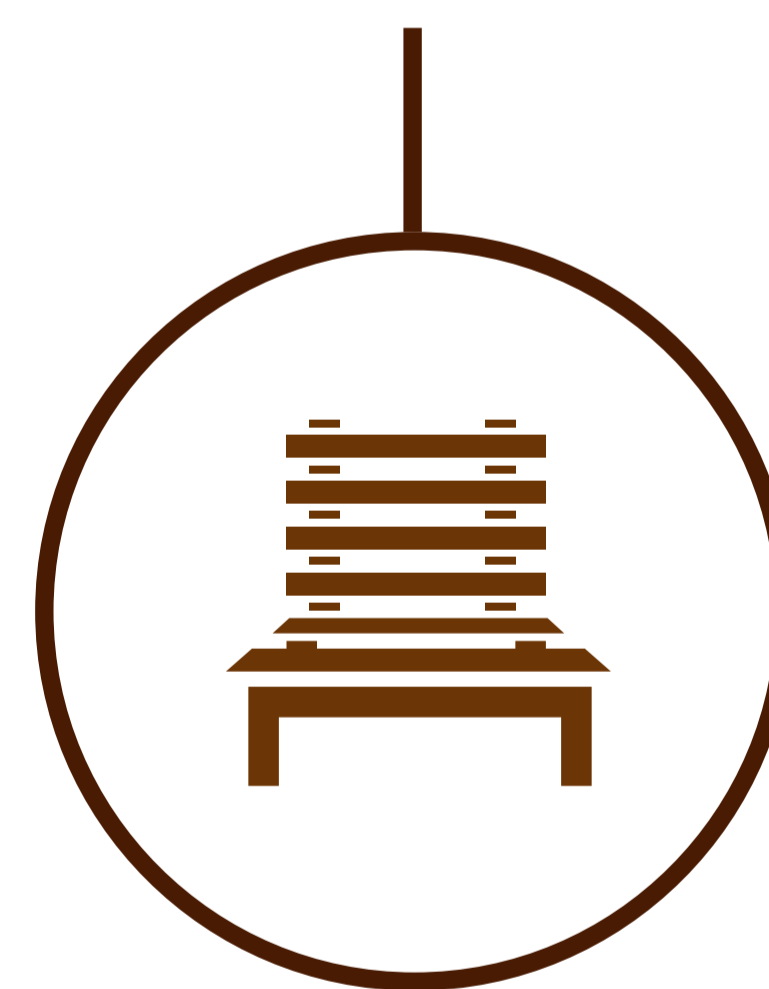
FOTOGRAFIA: ARQ. WALTER BARRETO



FOTOGRAFIA: ARQ. WALTER BARRETO



FOTOGRAFIA: ARQ. WALTER BARRETO



FOTOGRAFIA: ARQ. WALTER BARRETO



FOTOGRAFIA: ARQ. WALTER BARRETO



## CONCLUSIÓN

Para poder llevar a la práctica este Manual, es necesario su aplicación en los procedimientos desde el inicio de la obra, de lo contrario no es posible realizar un buen aprovechamiento de los residuos generados ni su documentación para el registro de su contribución en el cumplimiento de la normativa RCD.

# ID	MEDIDA			COLOR	ESTADO DE LA MADERA			ORIGEN			UTILIZADA	
	BASE	ALTO	LONGITUD		BUENA	REGULAR	DESCARTADA	OBRA FALSA	ESTRUCTURAL	ACABADOS		CERRAMIENTO
C.M #1												
C.M #2												
CANTIDAD					VER CAPITULO 2.1.1 MANEJO			REVISAR DE QUE PARTE DE LA OBRA ES LA MADERA			EN QUE FUE USADO EL DESPERDICIO	