

ACTUALMENTE MANIPULACIÓN DE LOS DESPERDICIOS EN OBRA

Se identifica los usos de la madera en cada una de las fases de la construcción como obra falsa, obra nueva, acabados, patrimonio y restauración; la cual dependiendo del su uso puede quedar muy maltratada o en buen estado para ser reutilizada.

MANEJO

Proceso en el cual se da una manipulación adecuada a la madera para su caracterización, clasificación, reutilización y aprovechamiento para la continuidad de su vida útil; para poder lograr un manejo adecuado es necesario seguir los siguientes pasos:



FOTOGRAFIA: ARIQ, MANUEL MARTINEZ



FOTOGRAFIA: INTERNET

El sitio donde se almacene la MADERA no debe tener humedad.

Se debe seleccionar un sitio plano y cercano al lugar de instalación del material para evitar daños mayores en el traslado.



FOTOGRAFIA: GERARDO RODRIGUEZ



FOTOGRAFIA: GERARDO RODRIGUEZ

Es madera utilizada para dar un acabado adecuado a la construcción en la etapa final previa a ser habitada; algunos de sus usos son:



FOTOGRAFIA: PROPIA



FOTOGRAFIA: GERARDO RODRIGUEZ

MANEJO

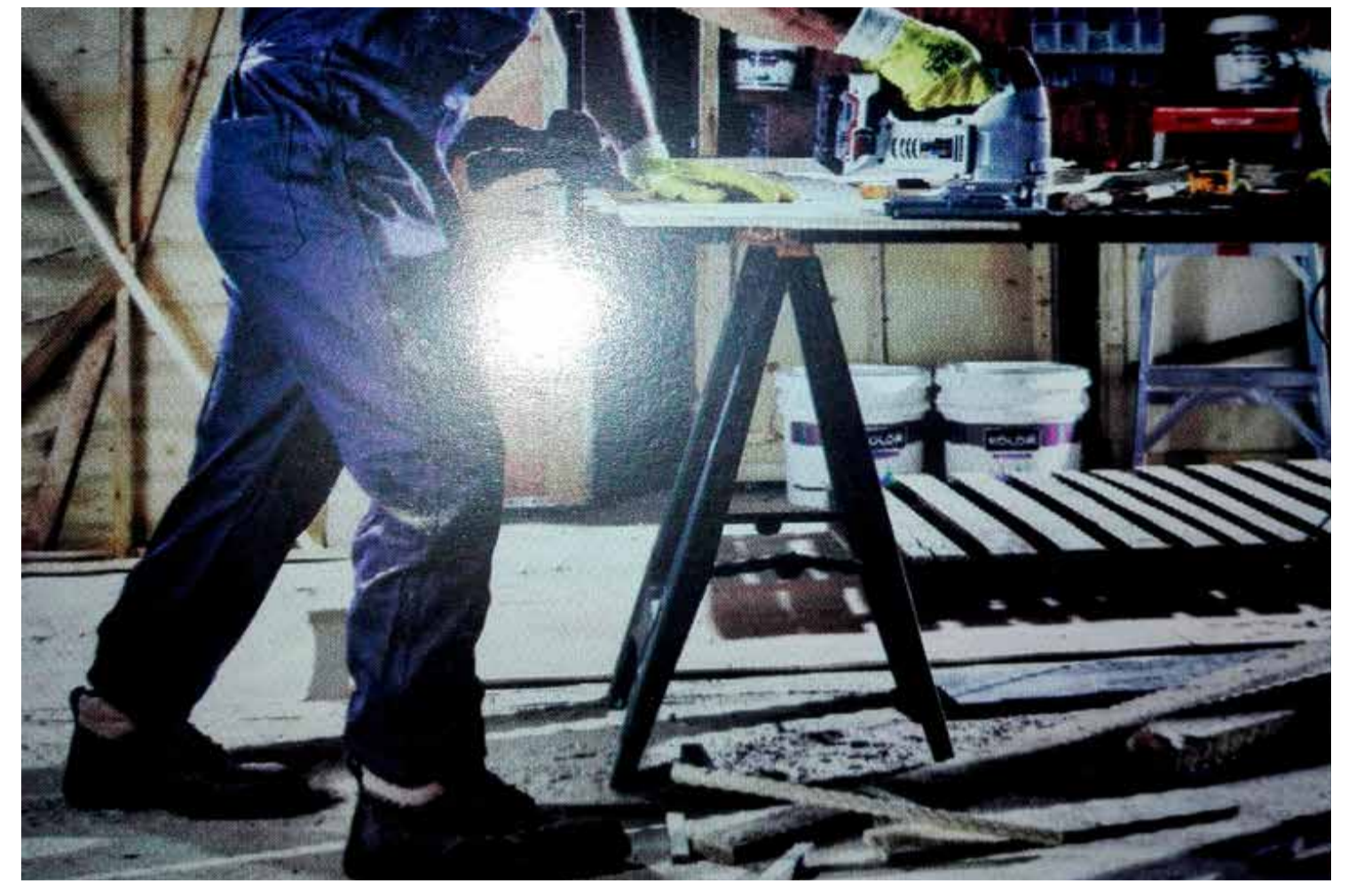
colocar el material donde quede en contacto con la arena o cemento, ya que pueden deteriorar la madera.



FOTOGRAFIA: GERARDO RODRIGUEZ

REUTILIZACION

En carpintería exterior como: De apoyo para instalación de otros materiales



FOTOGRAFIA: PROPIA

ACTUALMENTE MANIPULACIÓN DE LOS DESPERDICIOS EN OBRA

ACTUALMENTE

Al no tener el conocimiento sobre la norma los desperdicios de madera son arrojados, y no se cuenta con un proceso de clasificación

MANIPULACION

Adecuado para lograr su reutilización. Los constructores, contratistas y residentes de obra no saben cuál es el costo del desperdicio de la madera.



FOTOGRAFIA: GERARDO RODRIGUEZ



FOTOGRAFIA: GERARDO RODRIGUEZ

LO QUE SE QUIERE LOGRAR Y PARA QUE SE QUIERE LOGRAR



FOTOGRAFIA: GERARDO RODRIGUEZ



FOTOGRAFIA: GERARDO RODRIGUEZ

Un adecuado almacenamiento, para lograr su reutilización en otras etapas de las obras

Una adecuada clasificación para determinar si se descarta o no.



FOTOGRAFIA: GERARDO RODRIGUEZ



FOTOGRAFIA: INTERNET

Una clasificación de acuerdo a su dureza para poder determinar su uso.

Con unas buenas practicas sobre la manipulación de los desperdicios, se pueden obtener ahorro económico, certificaciones ambientales y los más importante cumplir con la normativa RCD, requerido por Secretaria Distrital de Medio Ambiente (SDA) y decretado por la Resolución No 0472-2017 Febrero 28.

OBRA NUEVA



FOTOGRAFIA: GERARDO RODRIGUEZ



FOTOGRAFIA: GERARDO RODRIGUEZ



FOTOGRAFIA: GERARDO RODRIGUEZ



FOTOGRAFIA: GERARDO RODRIGUEZ



FOTOGRAFIA: GERARDO RODRIGUEZ



FOTOGRAFIA: GERARDO RODRIGUEZ



FOTOGRAFIA: GERARDO RODRIGUEZ



FOTOGRAFIA: GERARDO RODRIGUEZ



FOTOGRAFIA: GERARDO RODRIGUEZ



FOTOGRAFIA: GERARDO RODRIGUEZ



FOTOGRAFIA: GERARDO RODRIGUEZ