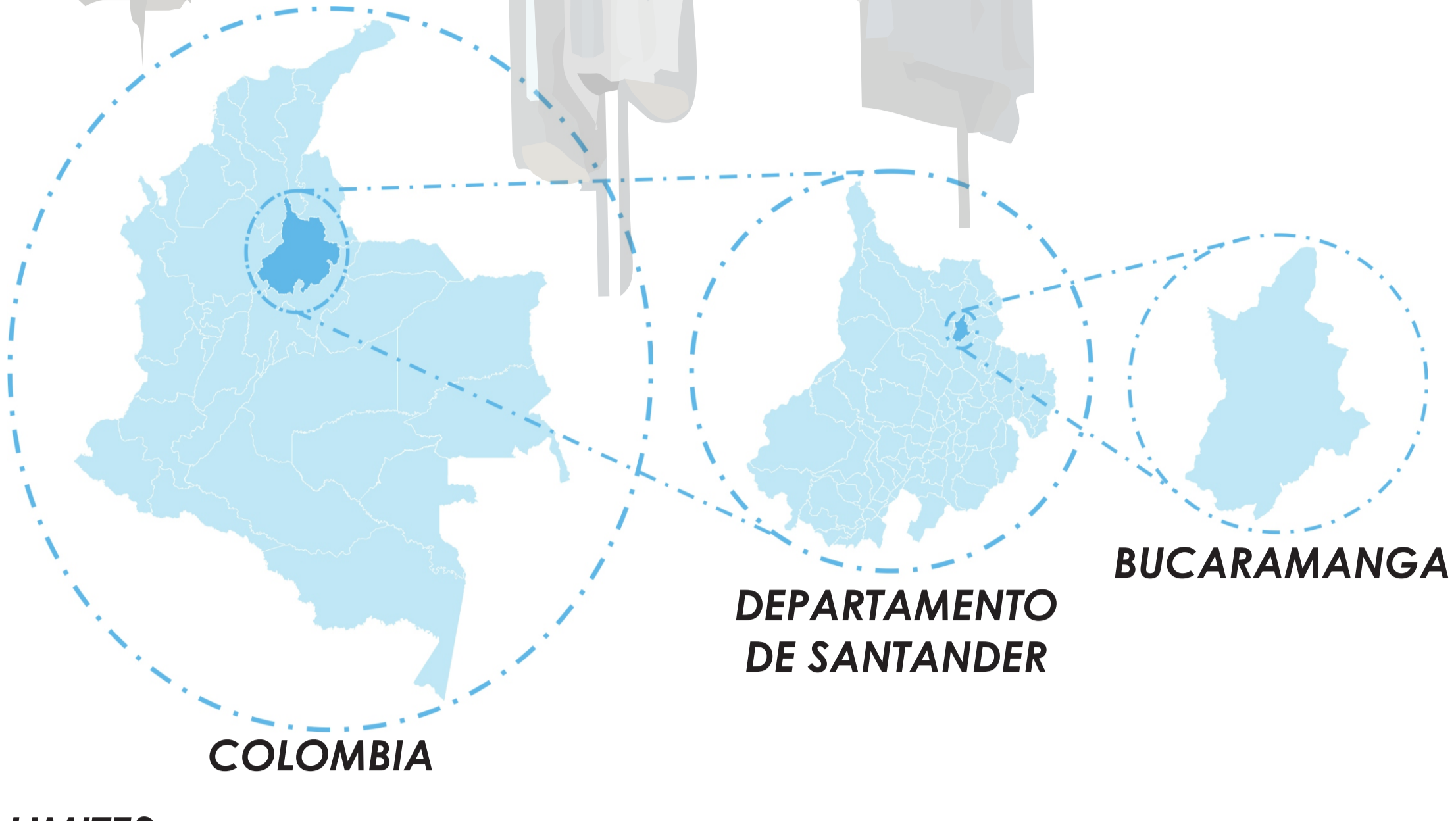


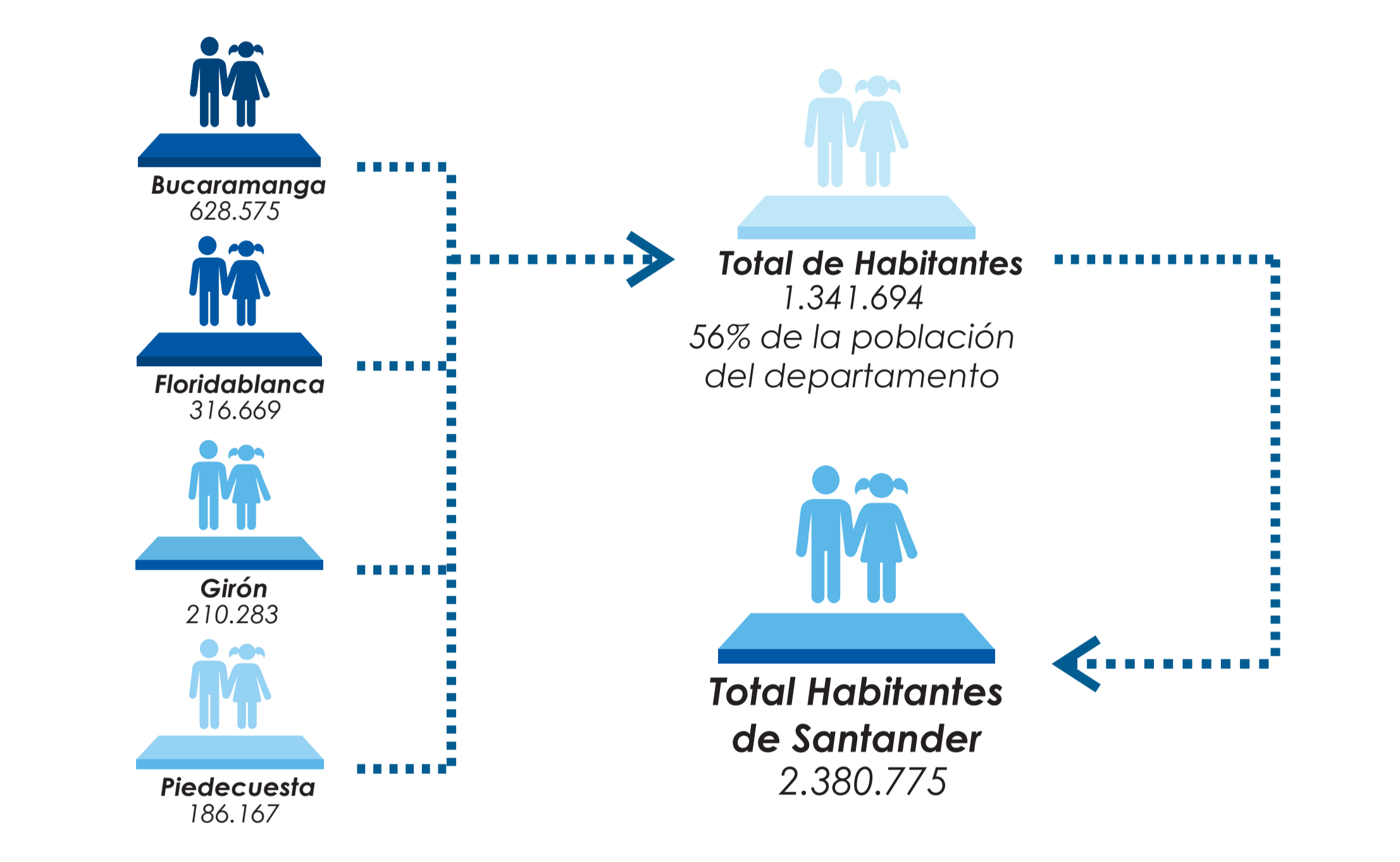
HOSPITAL CARDIOVASCULAR PARA BUCARAMANGA

Senderos curativos para el área metropolitana de Bucaramanga

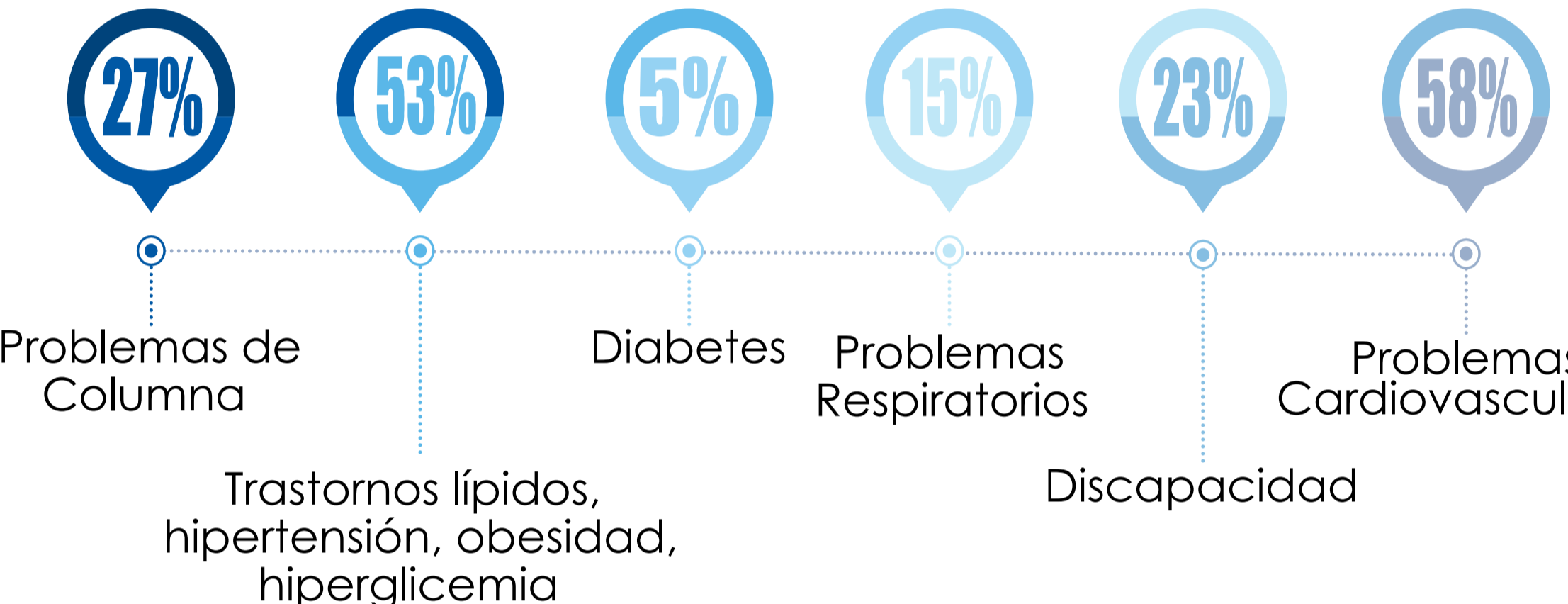
LOCALIZACIÓN



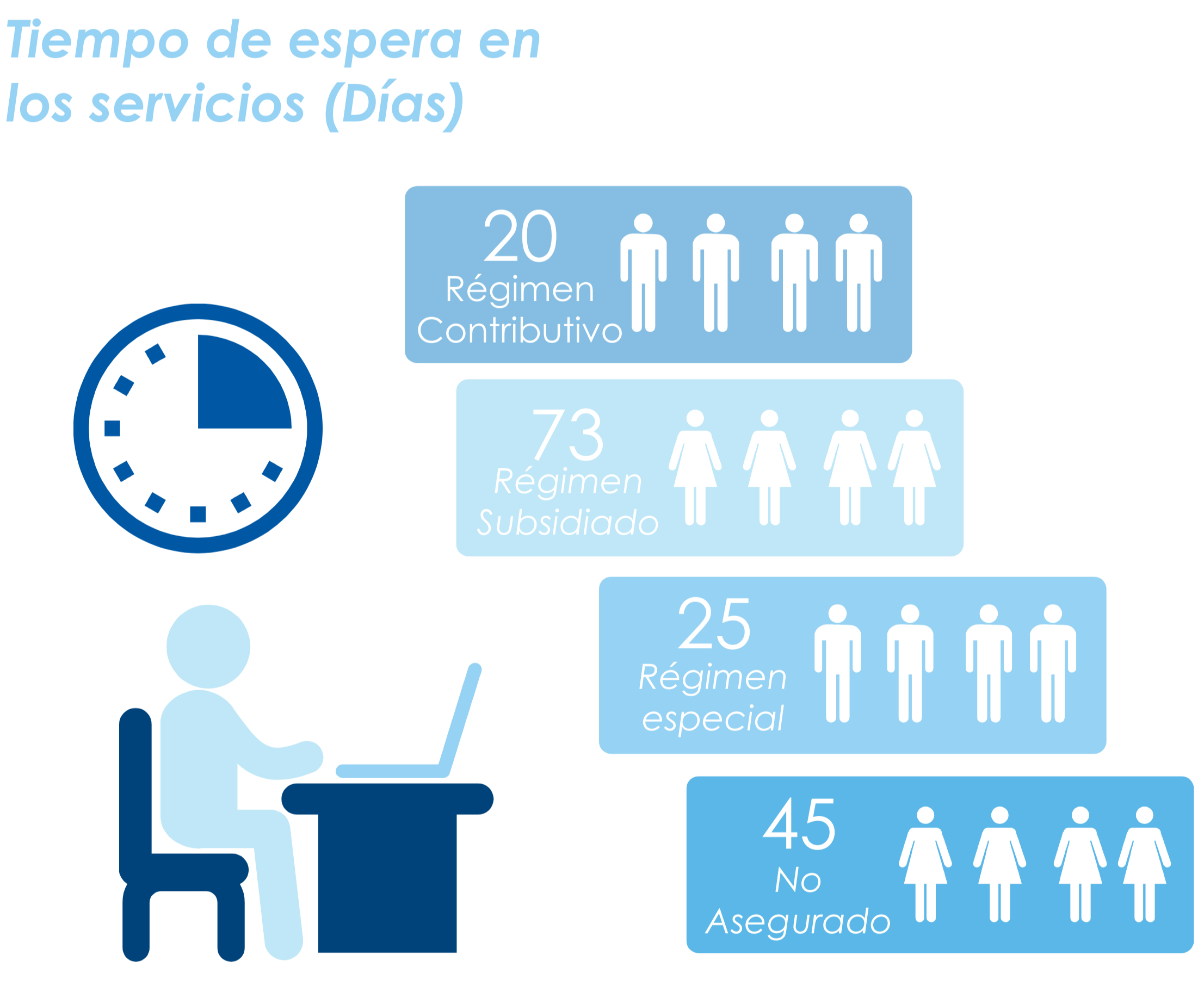
LIMITES
NORTE: Rionegro.
SUR: Floridablanca.
ORIENTE: Matanza, Charta y Tona.
OCCIDENTE: Girón.
COORDENADAS GEOGRÁFICAS: 7°07'07"N 73°06'58"O
 Perteneció al departamento de Santander y a la provincia soto siendo capital de las dos, encuentra a 384km de Bogotá y a 391km de Medellín.
Población Área Metropolitana



Principales Enfermedades presentes en Santander



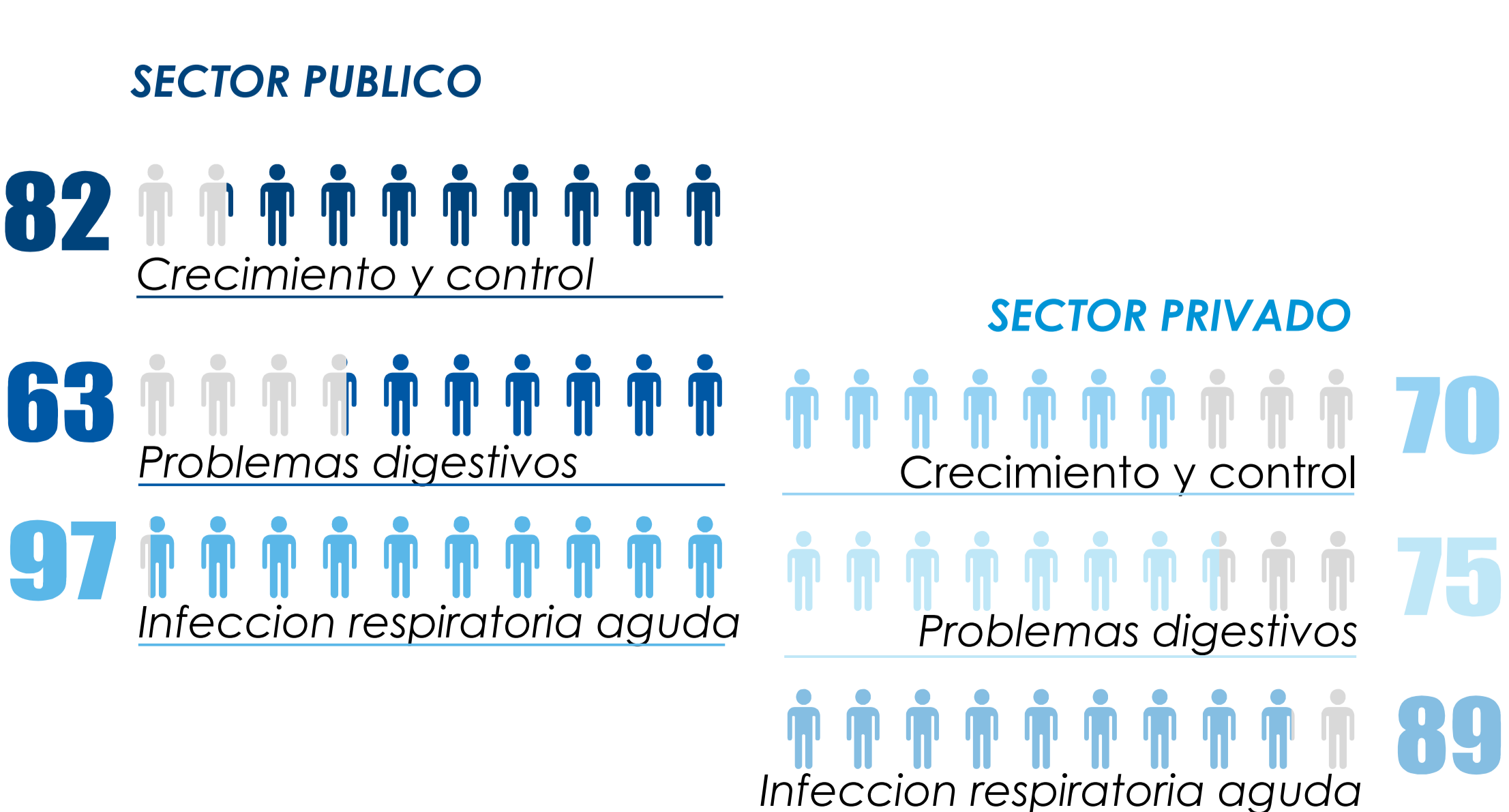
¿Como es la prestación de salud en Bucaramanga?



Cantidad de usuarios en consulta externa comparativo IPS Publica con IPS Privada



Problemas pediatricos (Niños atendidos por semana)



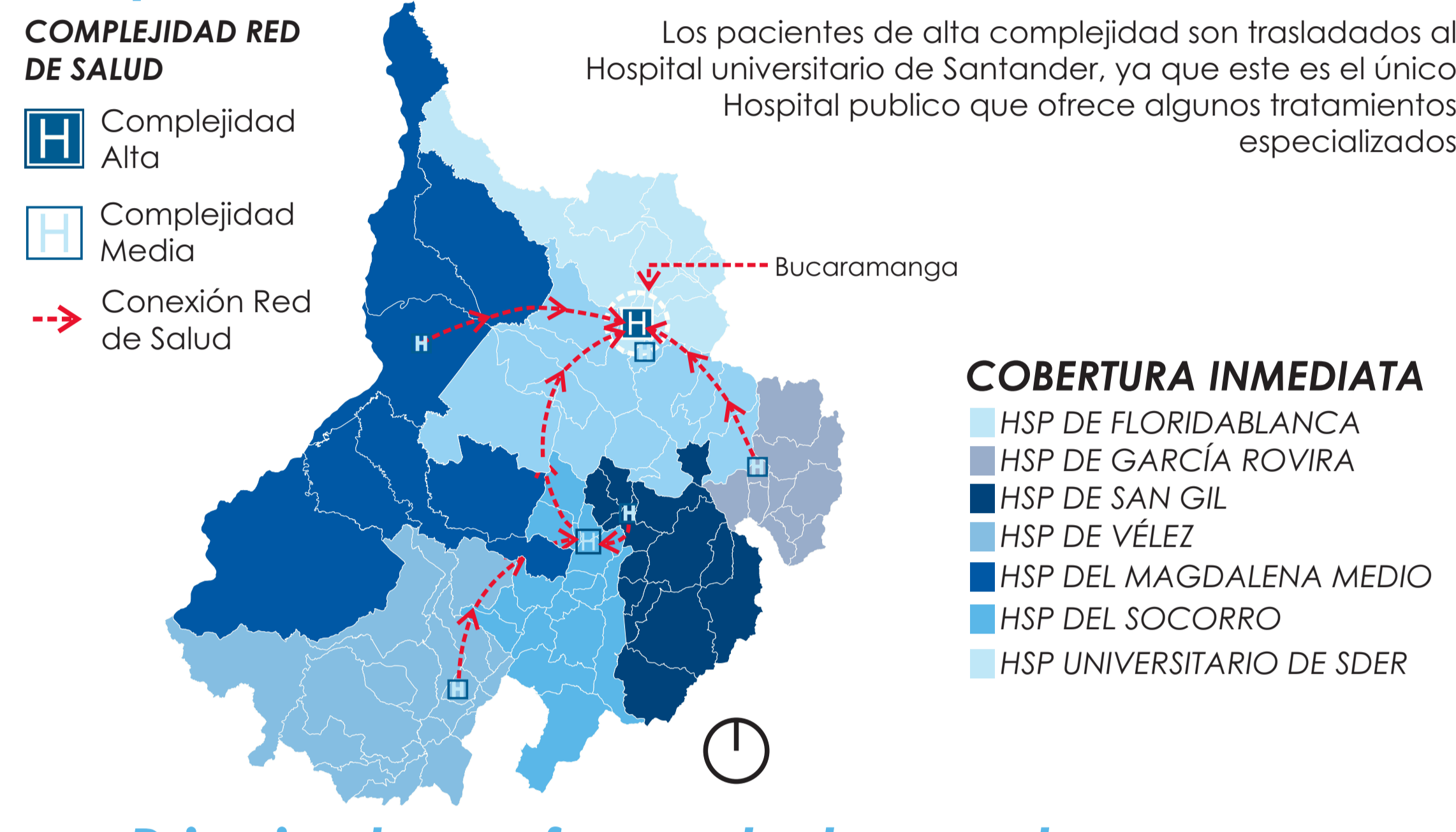
PROBLEMATICA

¿El departamento de Santander con cuantos hospitales público cuenta?

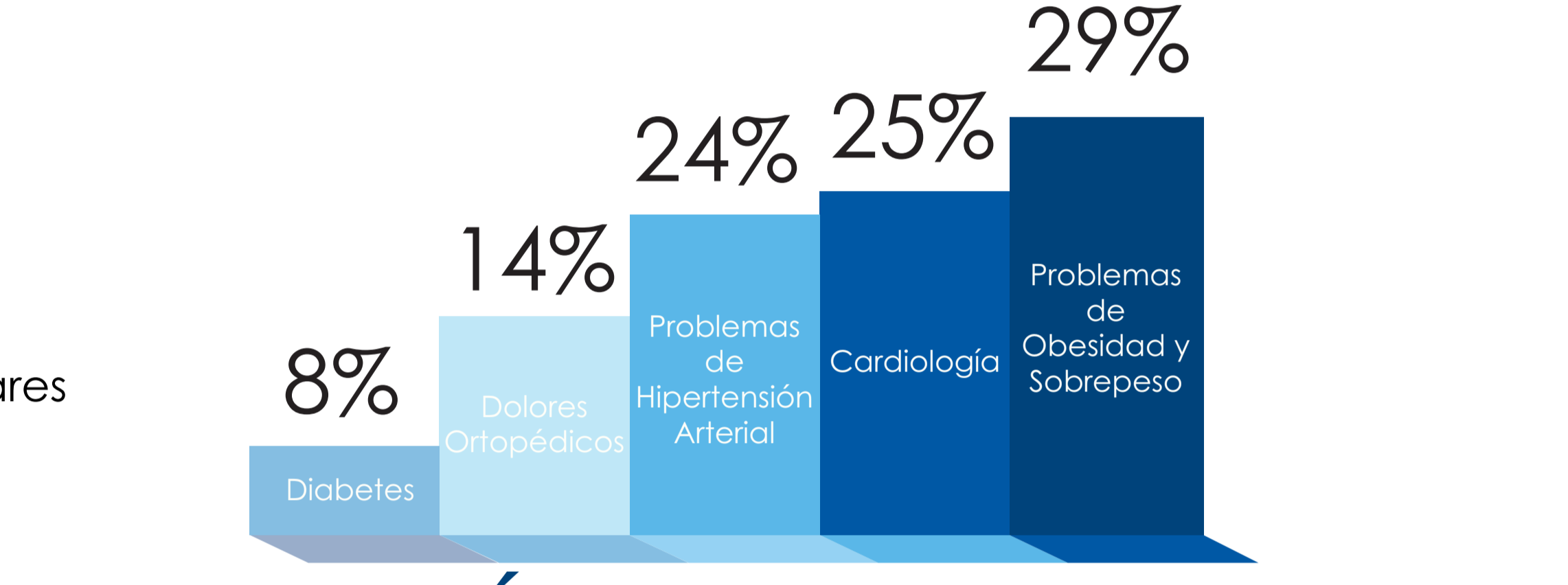
El departamento de Santander cuenta con ocho Hospitales Publicos



¿En donde se concentra el mayor servicio hospitalario en santander?



Principales enfermedades por las que son trasladados los pacientes



JUSTIFICACIÓN

- Es el único Hospital de cuarto nivel del departamento de Santander.
- Es sede de la facultad de medicina de la universidad industrial de Santander.
- Es el único Hospital publico de Santander en ofrecer tratamientos médicos especializados.
- Recibe pacientes de los Llanos orientales, sur del Cesar, sur de Bolívar, Antioquia, Norte de Santander, Magdalena medio..
- Atiende cerca de 2.500 pacientes mensualmente con un promedio de 30.000 pacientes al año
- Se le niega la atención a un promedio de 600 personas al mes por sobre cupo.
- Se encuentra en deterioro dado que se inicio en 2008 una mejora estructura para un refuerzo antisísmico, donde se ejecuto un 30% de las instalaciones
- Cuenta con una capacidad de 382 camas distribuidas entre hospitalización, observación, consulta externa, servicios de urgencias, quirófanos y partos.
- No cuenta con centro de cardiología, ni con ortopedia.
- Los pacientes mas graves deben ser trasladados a Bogotá o Medellín.
- Los pacientes con problemas cardiacos deben ser trasladados a otro lugar.

OBJETIVO GENERAL

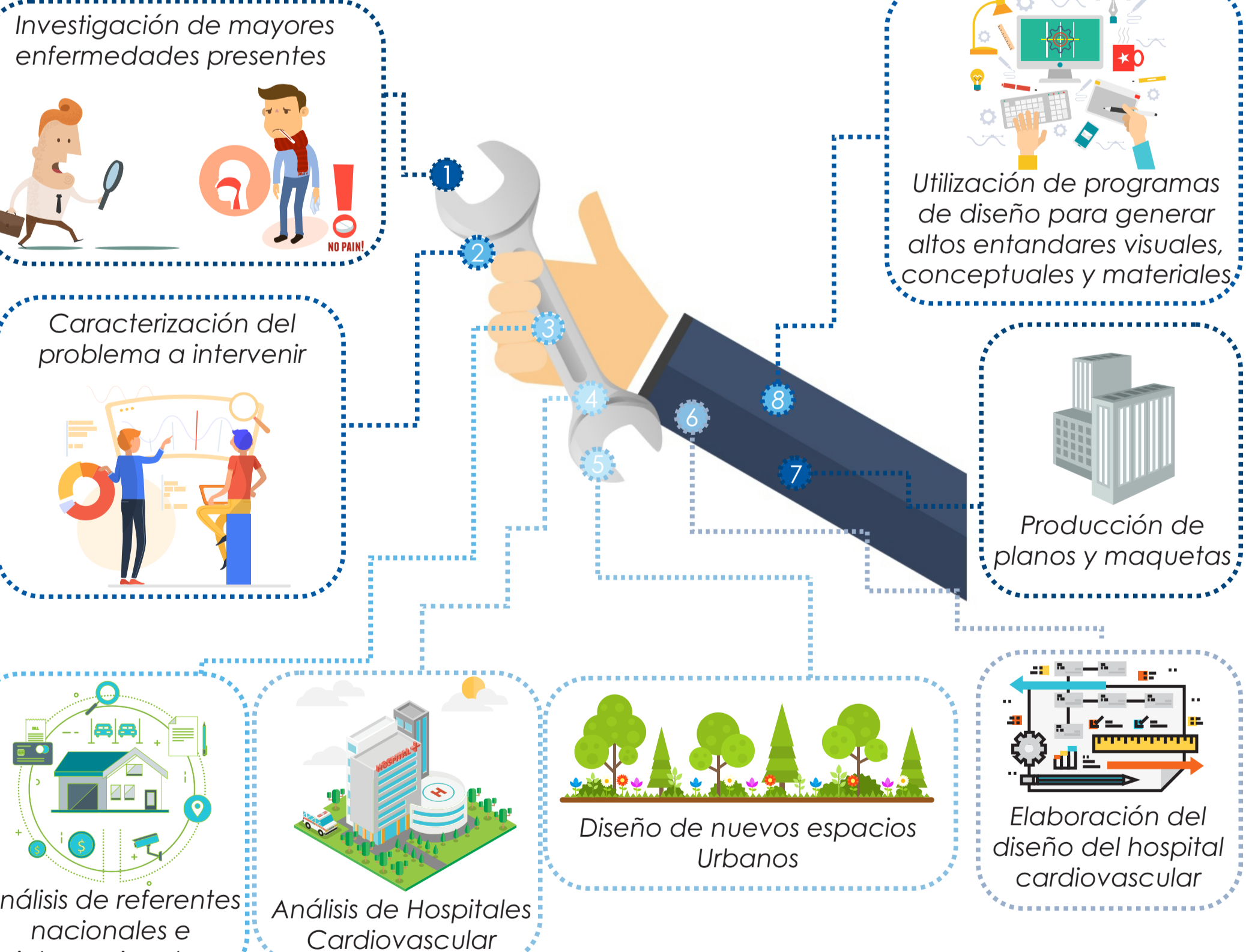
Plantear un equipamiento de salud, el cual este caracterizado y dirigido a suplir las necesidades cardiovasculares en el departamento de Santander.

Diseñar un hospital cardiovascular el cual ayude a cubrir las demanda de servicios público especializados (Cardiovascular), que requiere el departamento de Santander.

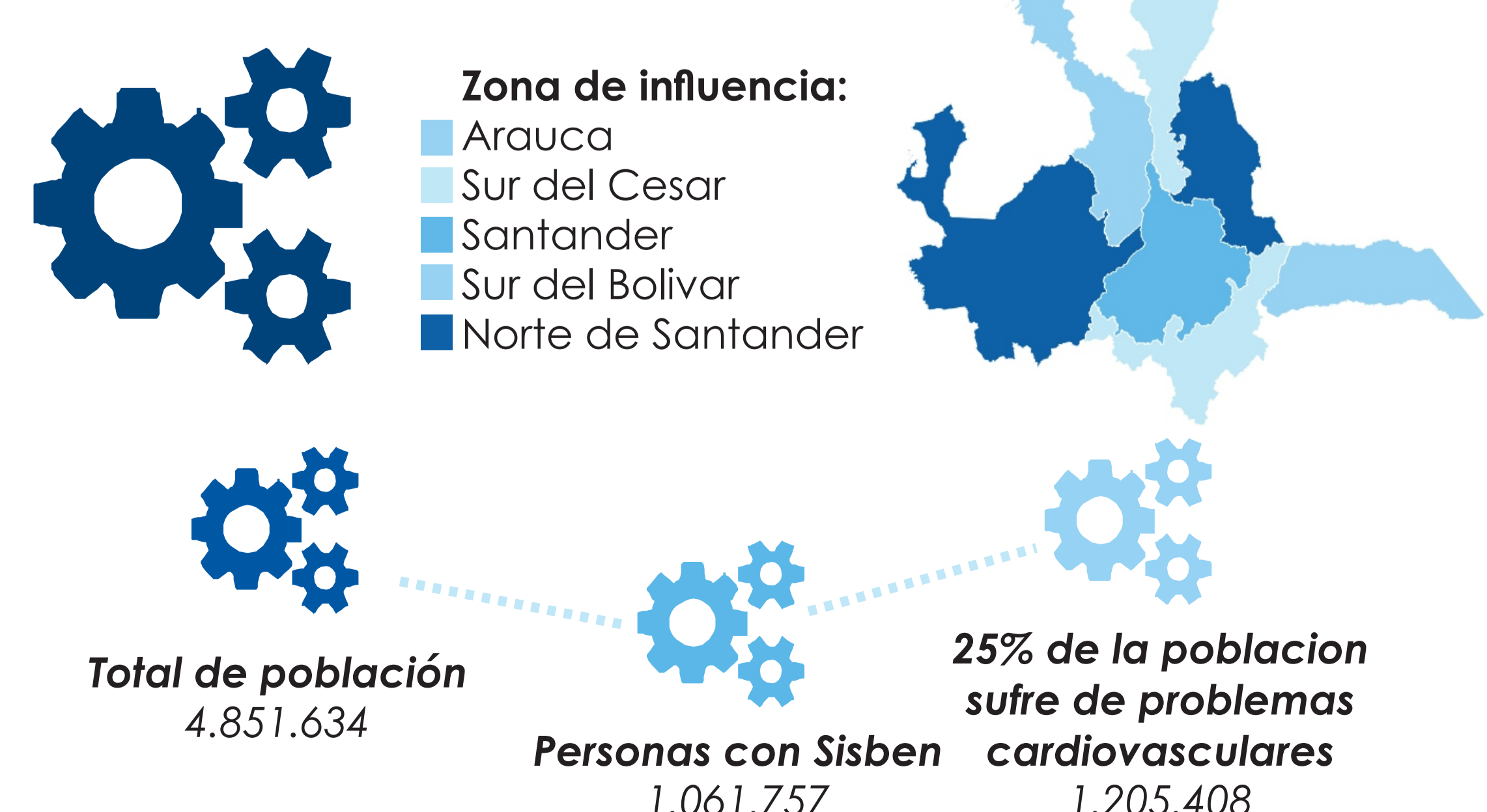
OBJETIVOS ESPECÍFICOS

1. Investigación de mayores enfermedades presentes
 2. Caracterización del problema a intervenir
 3. Análisis de referentes nacionales e internacionales
 4. Análisis de Hospitales Cardiovascular
- Realizar un diagnostico de las problemáticas que posee el servicio de salud con respecto a los servicios y la atención que se ofrece a los usuarios.
- Diseñar una propuesta de espacio urbano, el cual vaya acorde a las necesidades que requieren los usuarios para poder generar un vínculo curativo.
- Generar un esquema básico de diseño arquitectónico el cual este definido por las características investigadas, que responda a la problemática cardiovascular que la región presenta.

METODOLOGIA



POBLACIÓN OBJETIVO



Población objetivo a atender en el Hospital Cardiovascular

El Hospital Universitario de Santander posee una capacidad actual para un total de 30.000 personas anualmente.

De las cuales 600 personas mensualmente dejan de ser atendidos por falta de capacidad.

El planteamiento quiere llegar a la atención de 1.000 personas por mes para ayudar a suplir el déficit de atención que el hospital universitario de Santander tiene.

MEMORIA URBANA

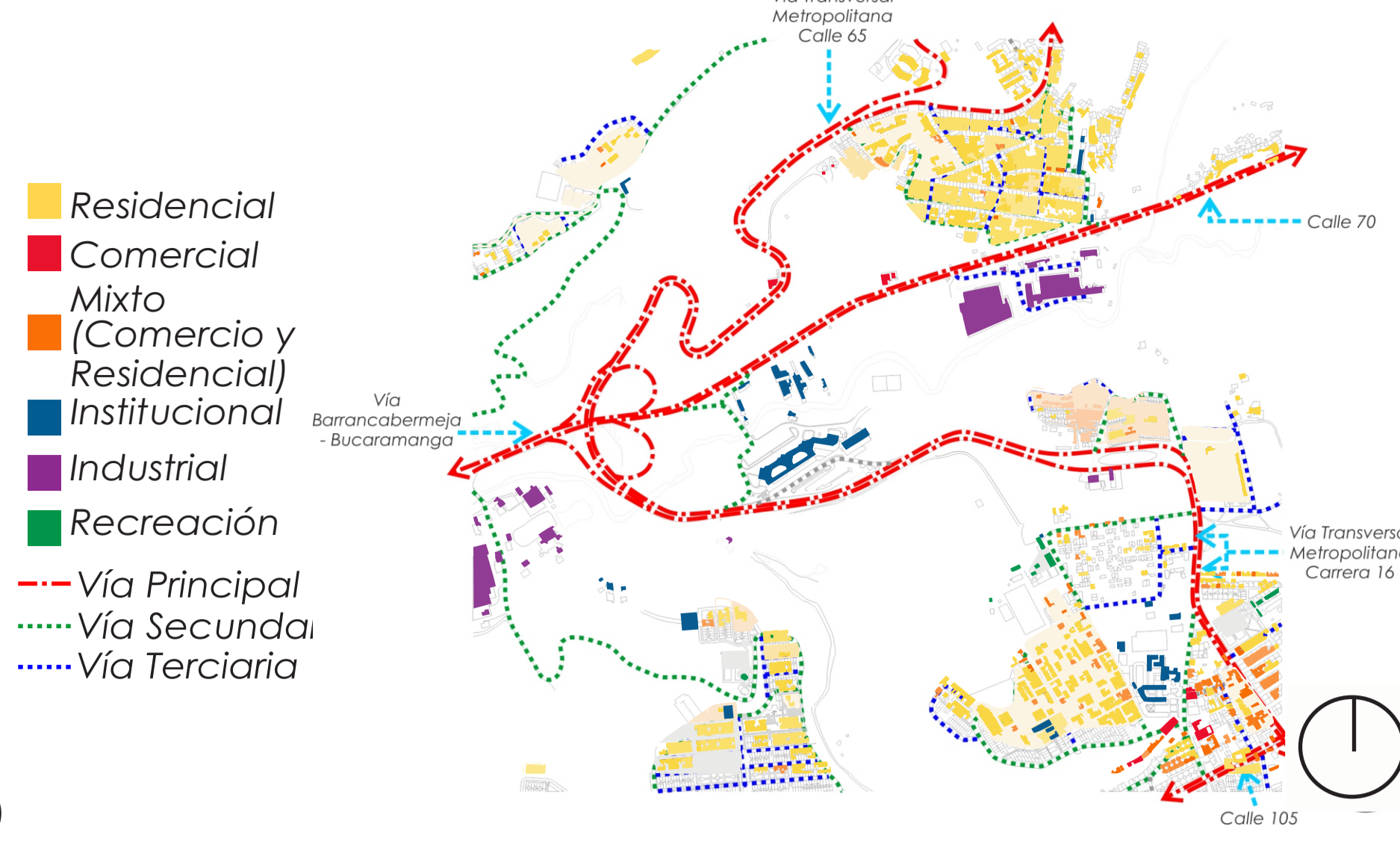
DOFA Urbano



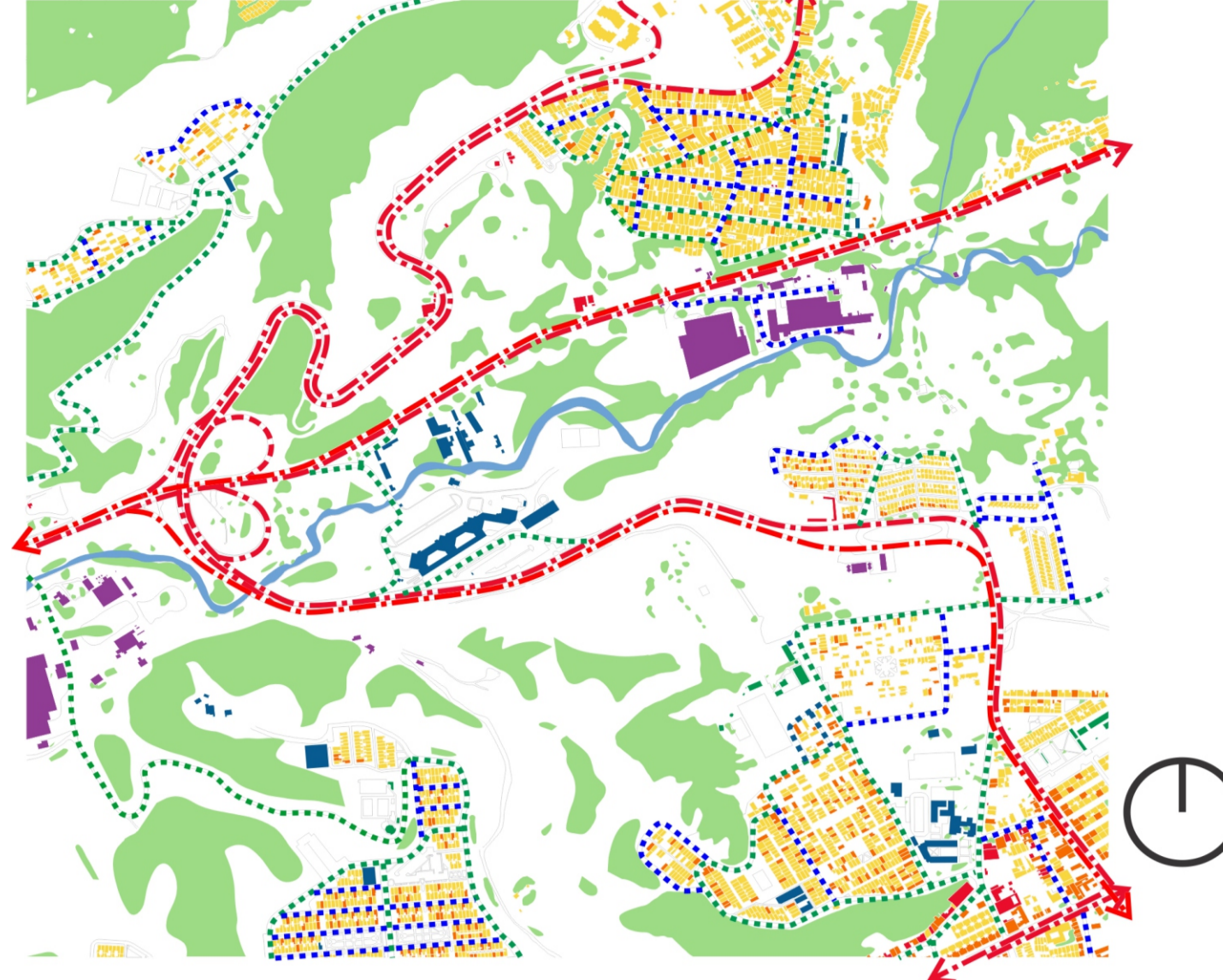
Análisis Llenos Vacíos y Ambiental



Análisis Usos del Suelo y Vial

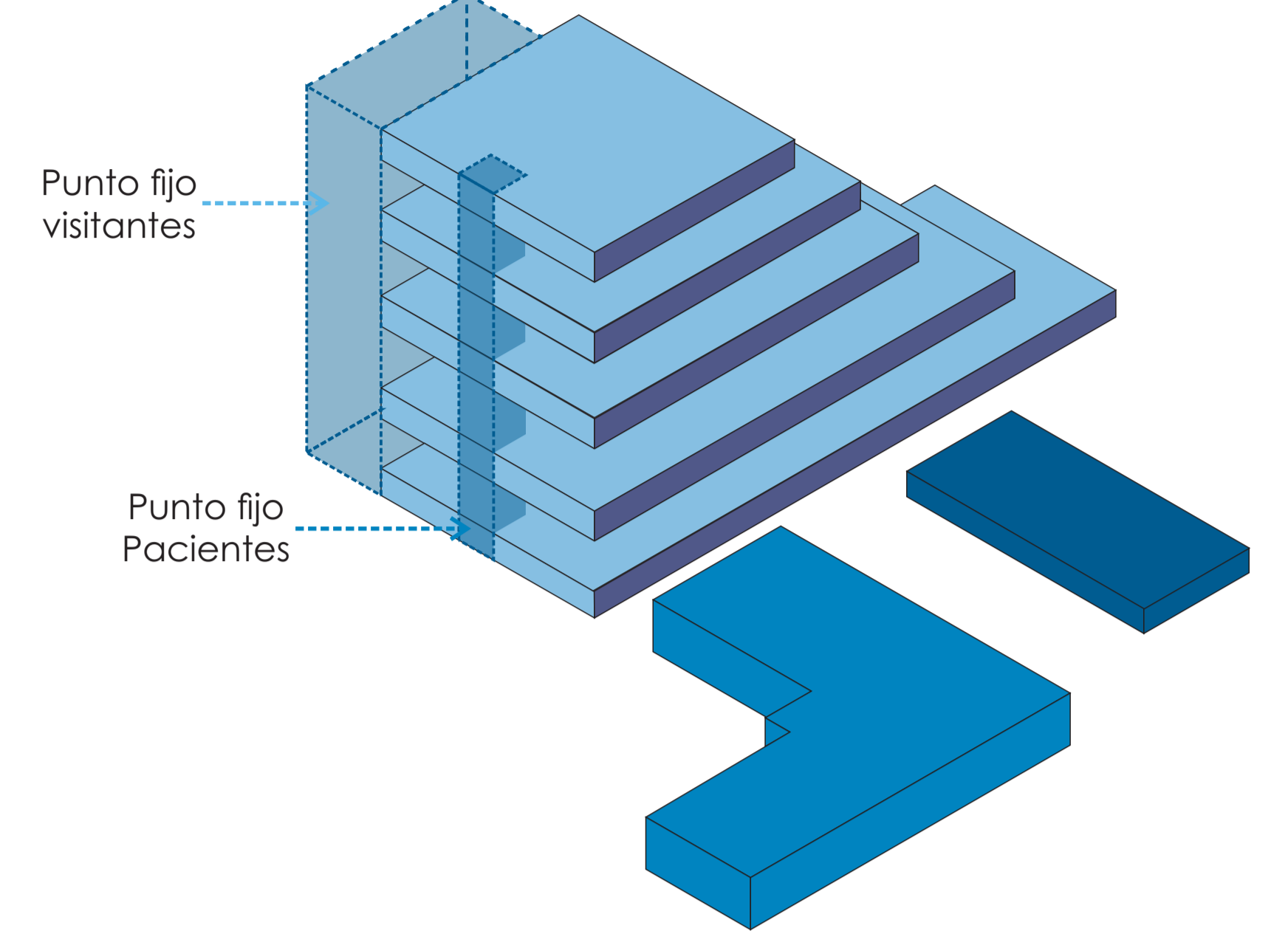


Diagnostico Urbano

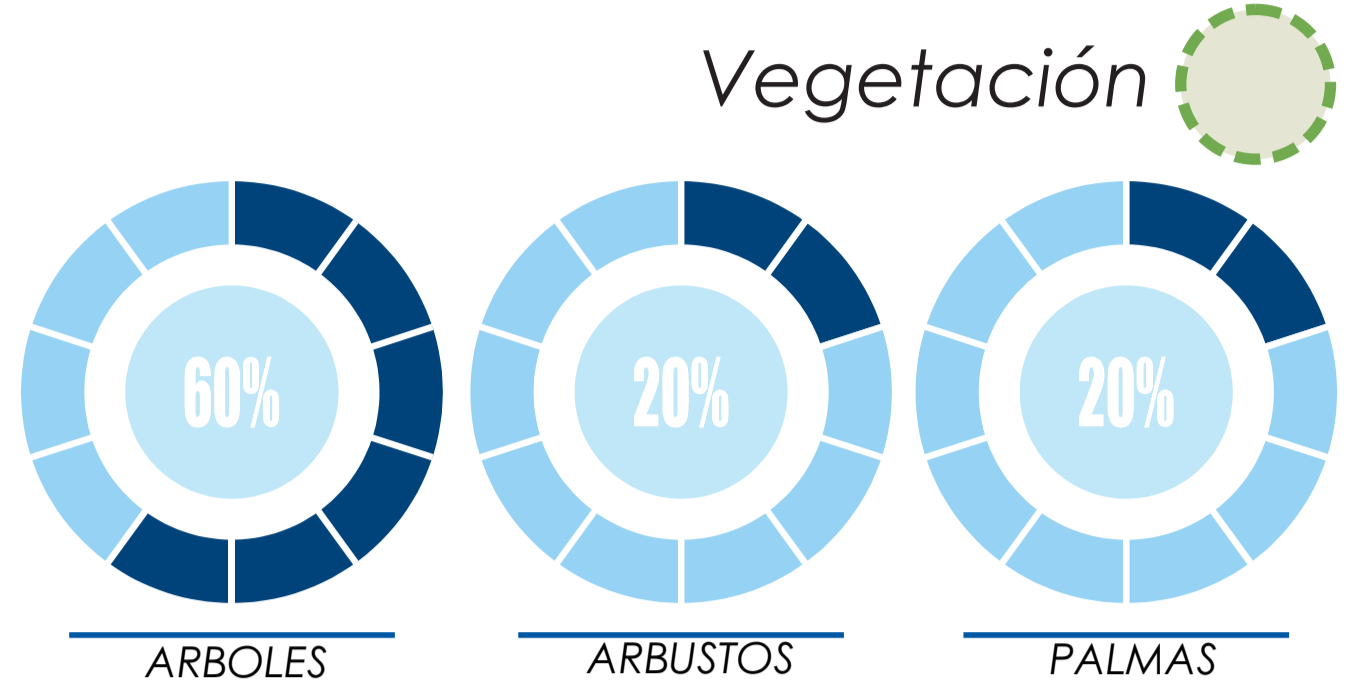
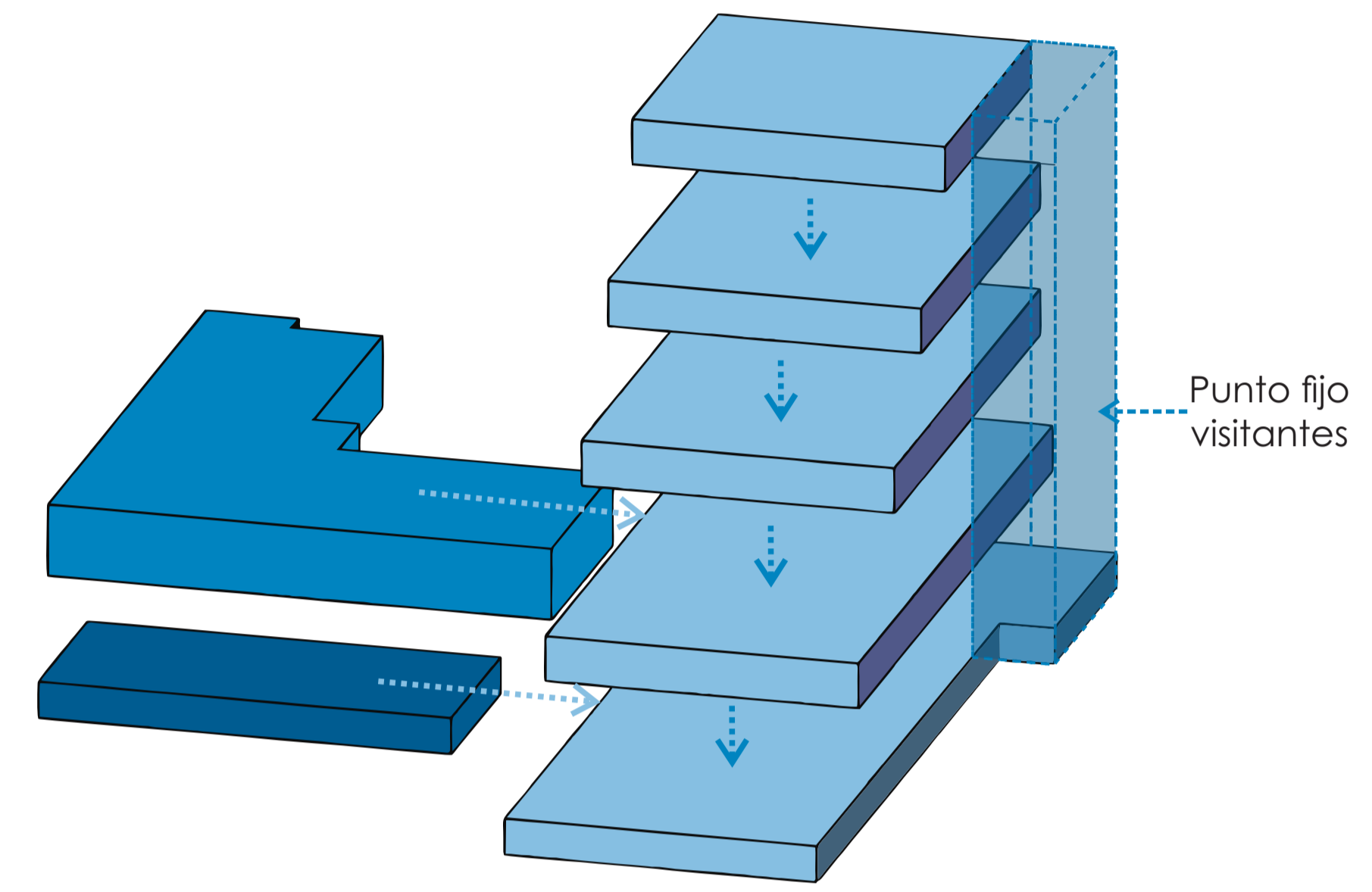


MEMORIA DE DISEÑO

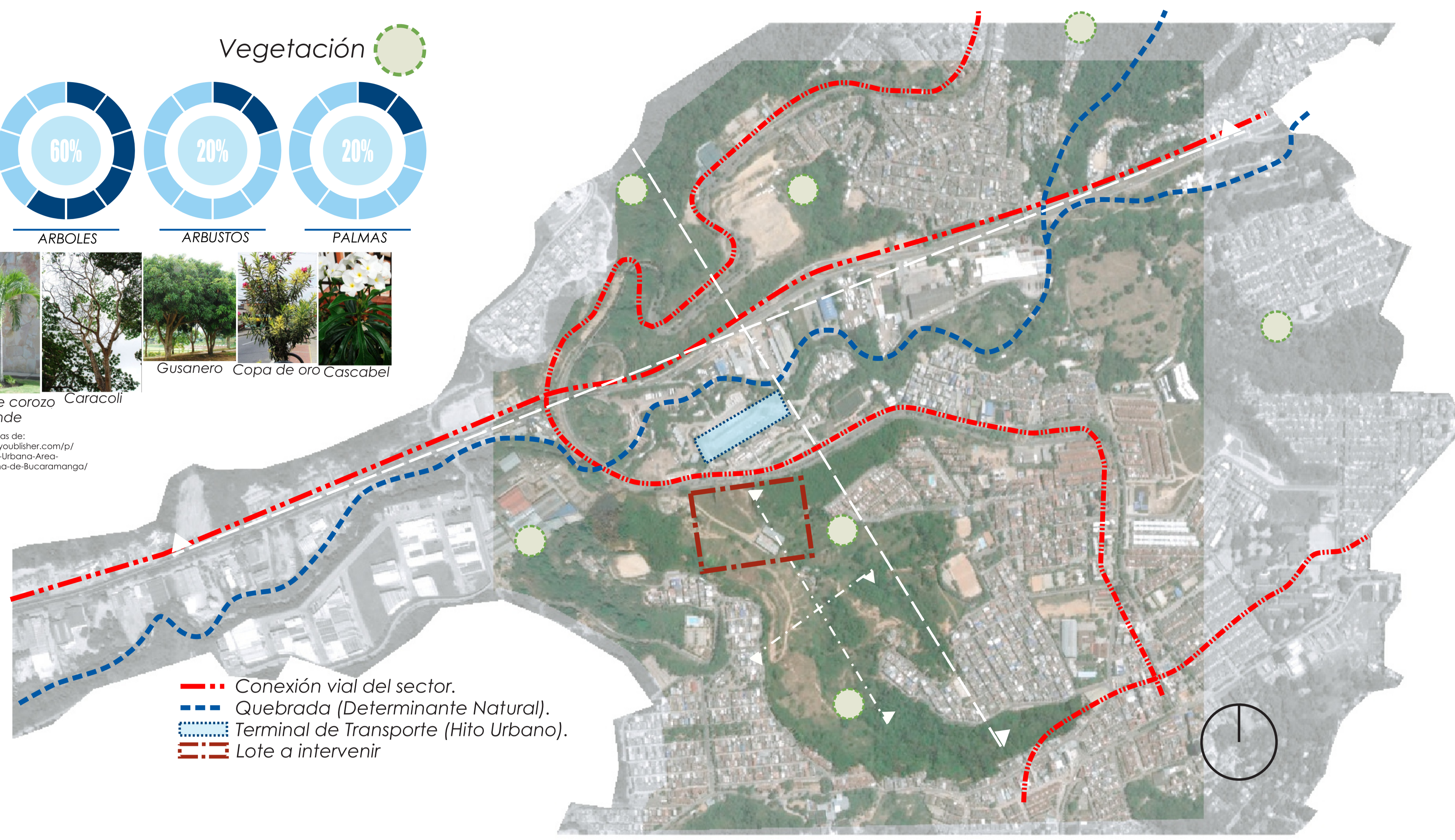
Jerarquía (Volúmenes de composición)



Adición (Axialidad de la composición)



Fotos tomadas de: <http://www.vividiner.com/pj/505381-Flora-Urbana-Area-Metropolitana-de-Bucaramanga/>



PROPUESTA DE IMPLANTACIÓN URBANA ESC. 1:1000

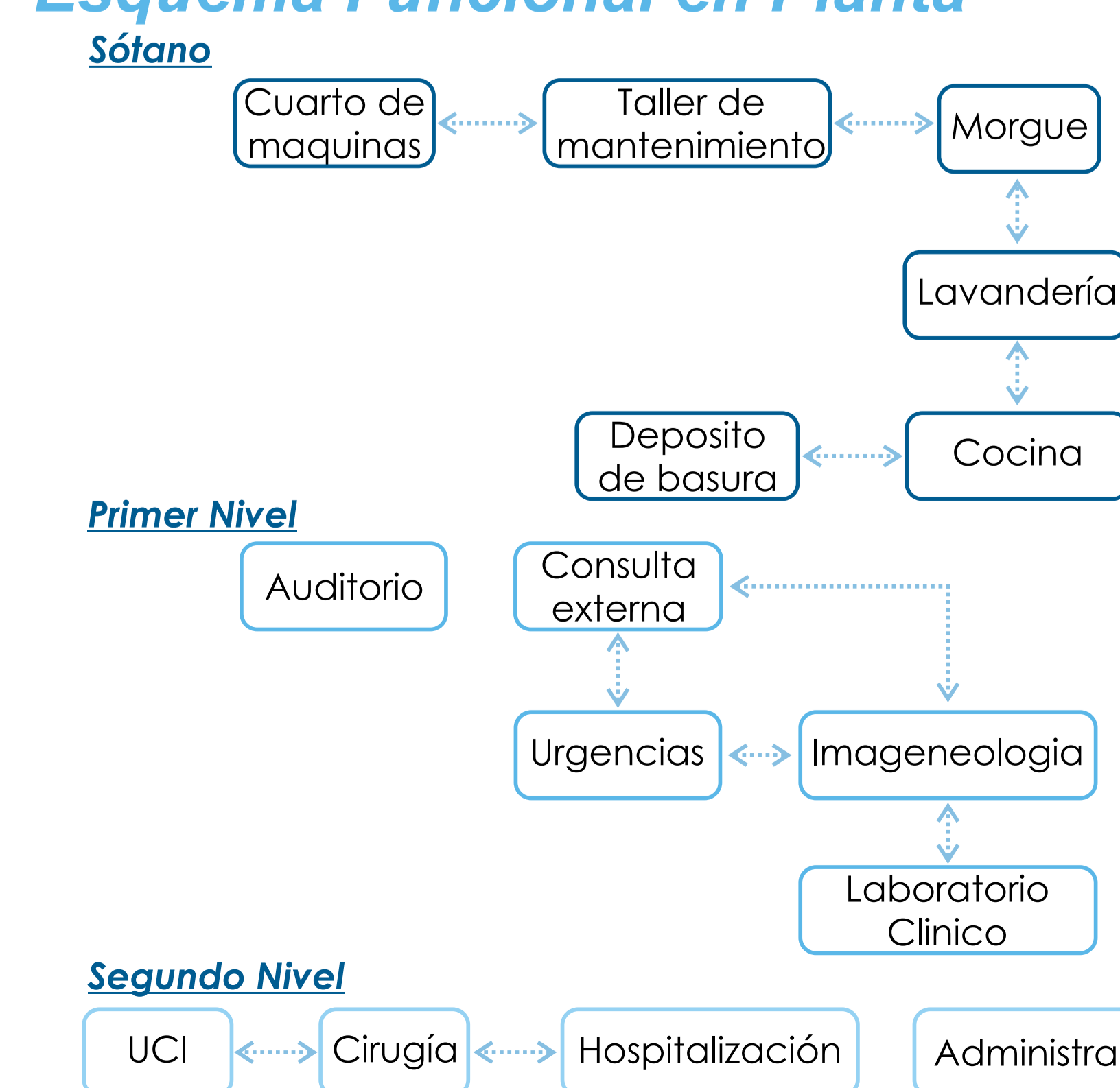


Cuadro Áreas por cada servicio

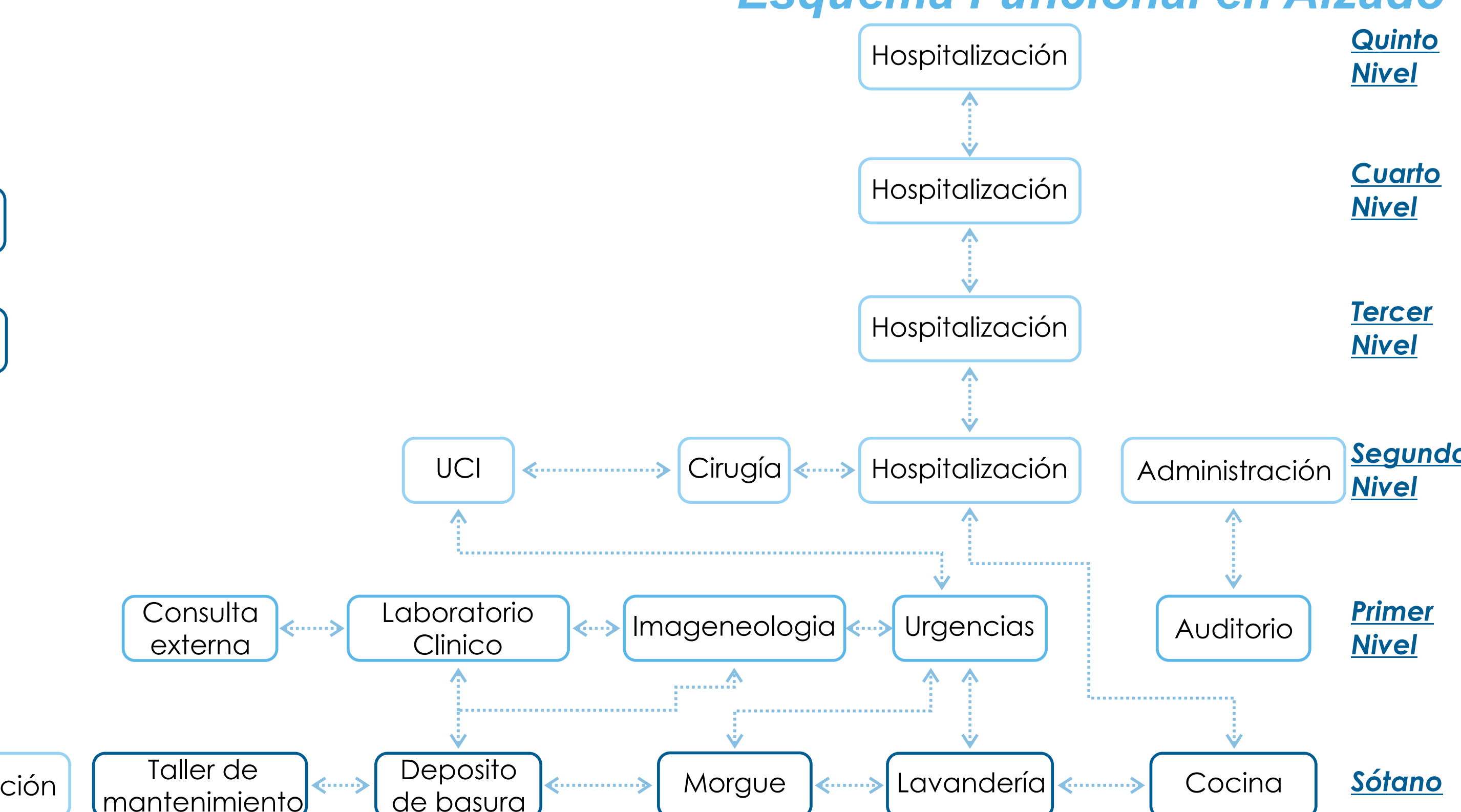
Area Total	
Servicios Generales	1979,41
Urgencias	1763,23
Hospitalización	11079,4
Consulta externa	1614,08
Cirugía	1132,32
Unidad de cuidados intensivos	896,86
Servicios de Apoyo	1309,32
Servicios Administrativos	1305,57
Cuarto de maquinas	1247,63
Parqueaderos	7547,66
Auditorio y Salones polivalentes	1652,72
Total	31528,2

Esquemas Funcionales Generales del Proyecto

Esquema Funcional en Planta

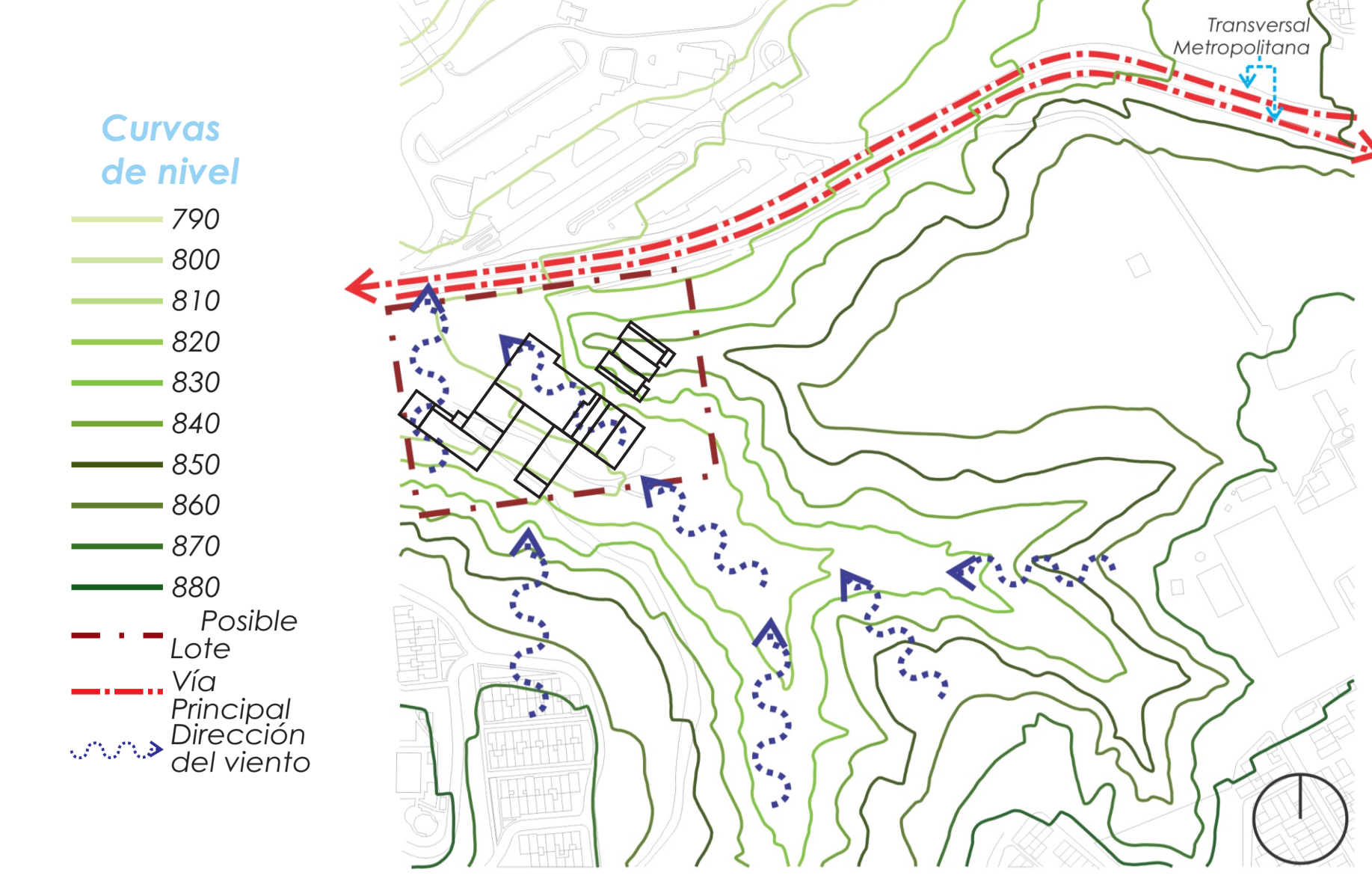


Esquema Funcional en Alzado

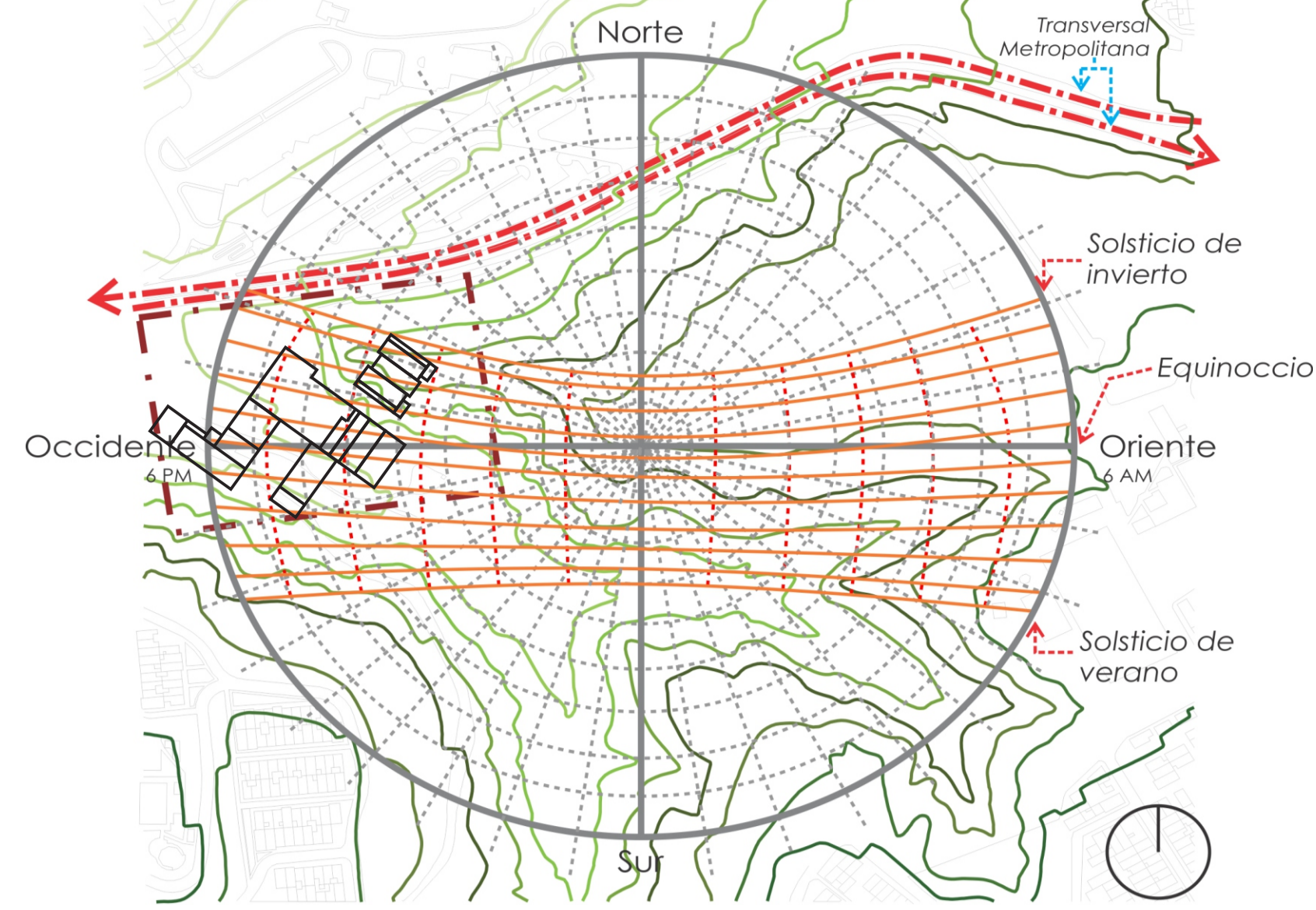


MEMORIA ARQUITECTÓNICA

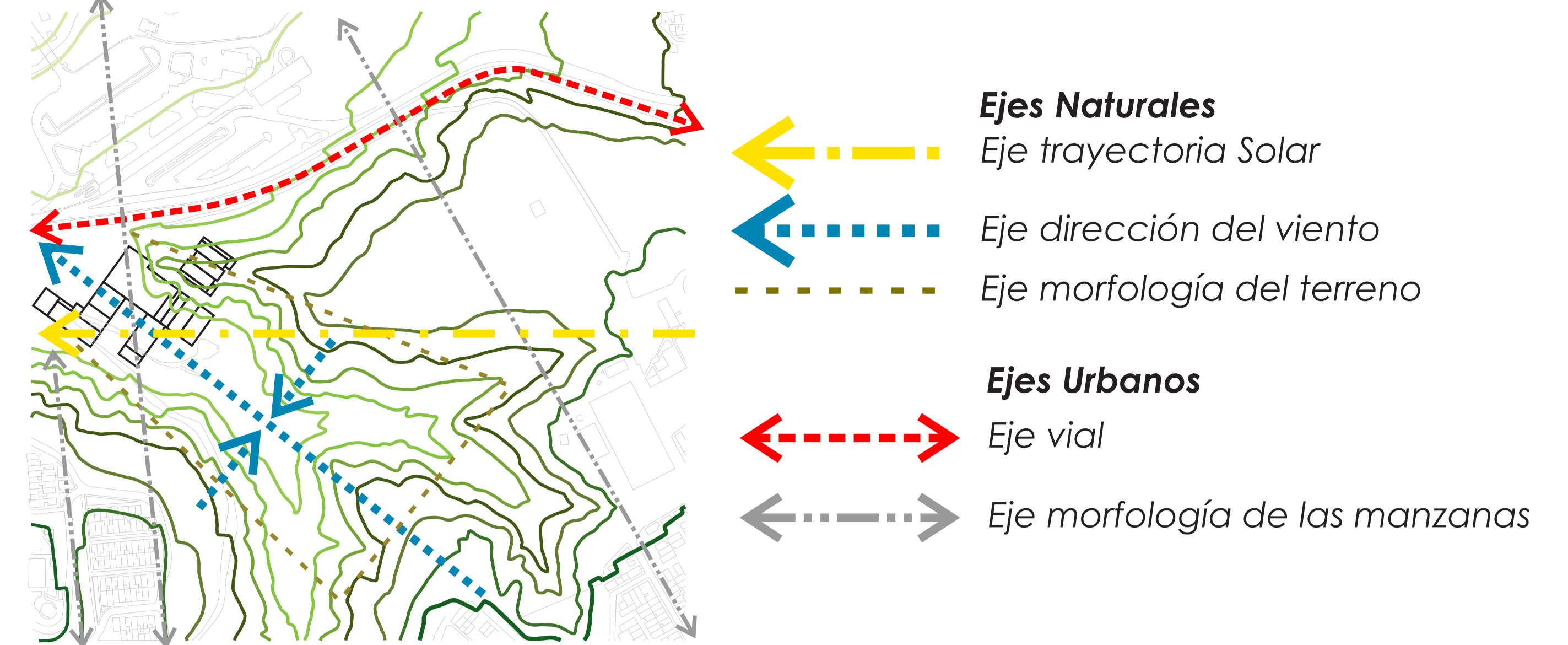
Vientos



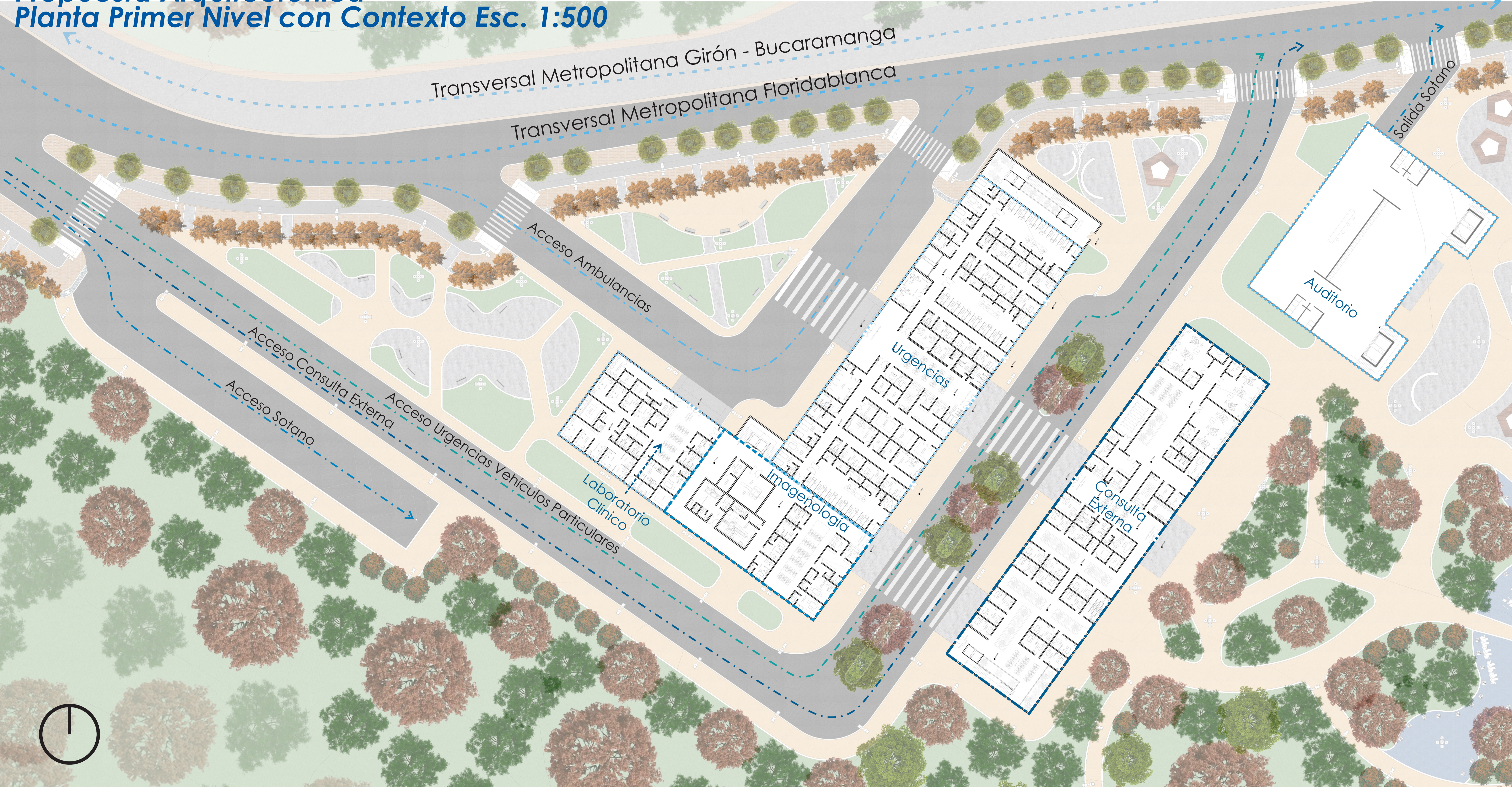
Trayectoria solar



Determinantes Naturales y Urbanas de diseño



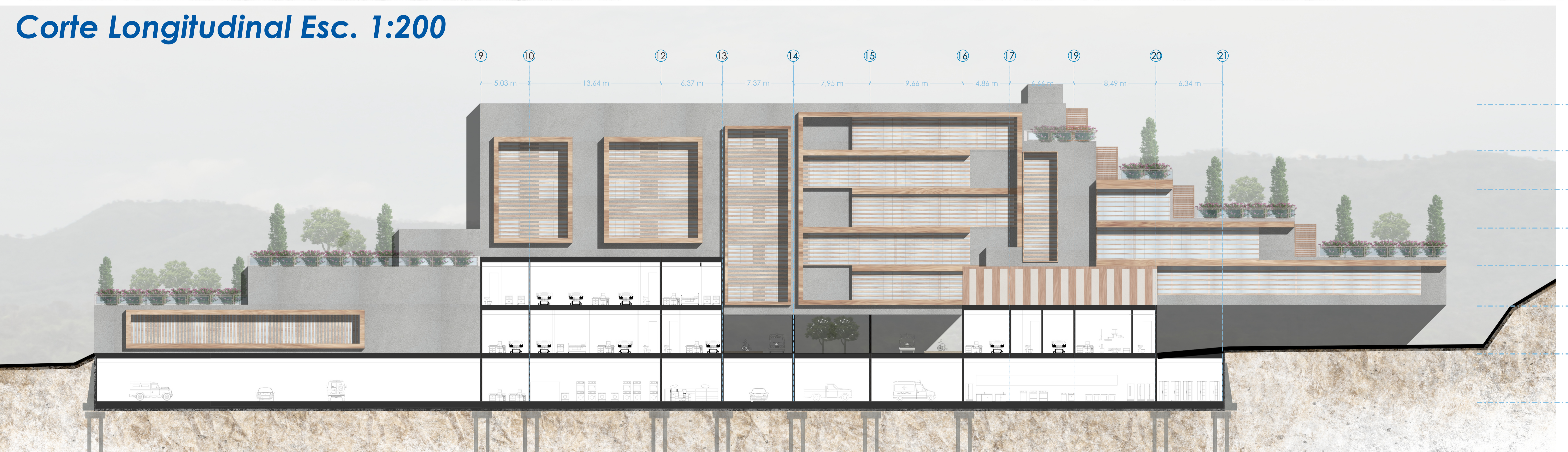
Propuesta Arquitectónica Planta Primer Nivel con Contexto Esc. 1:500



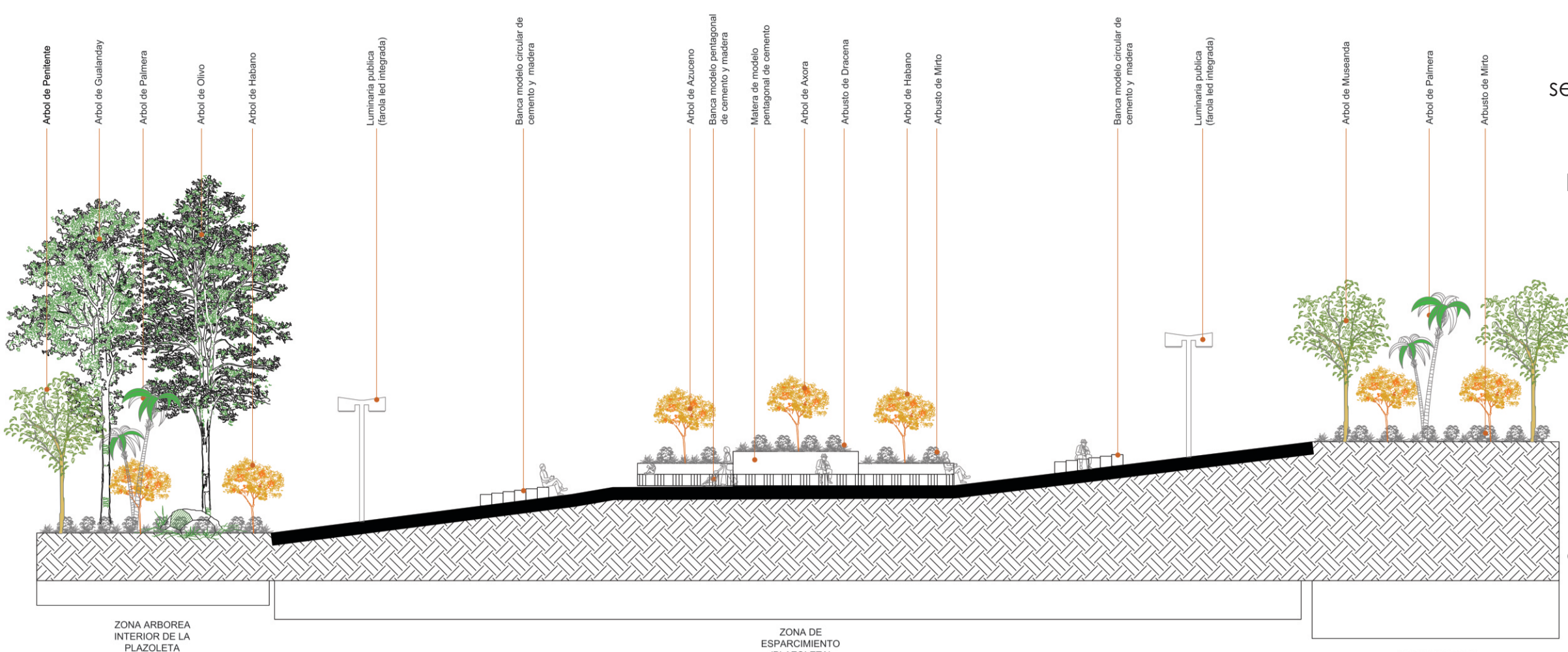
Fachada Occidental Esc. 1:200



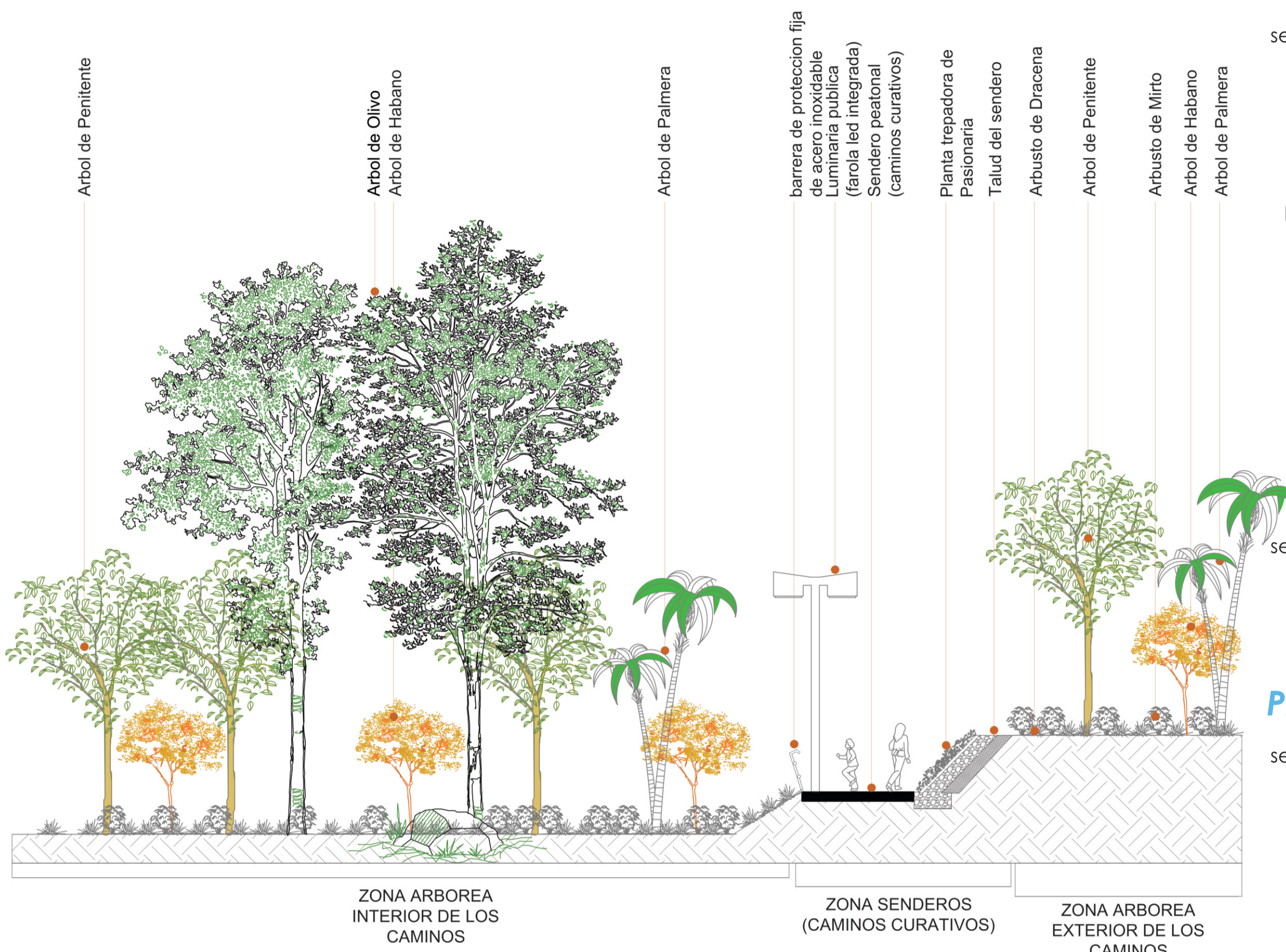
Corte Longitudinal Esc. 1:200



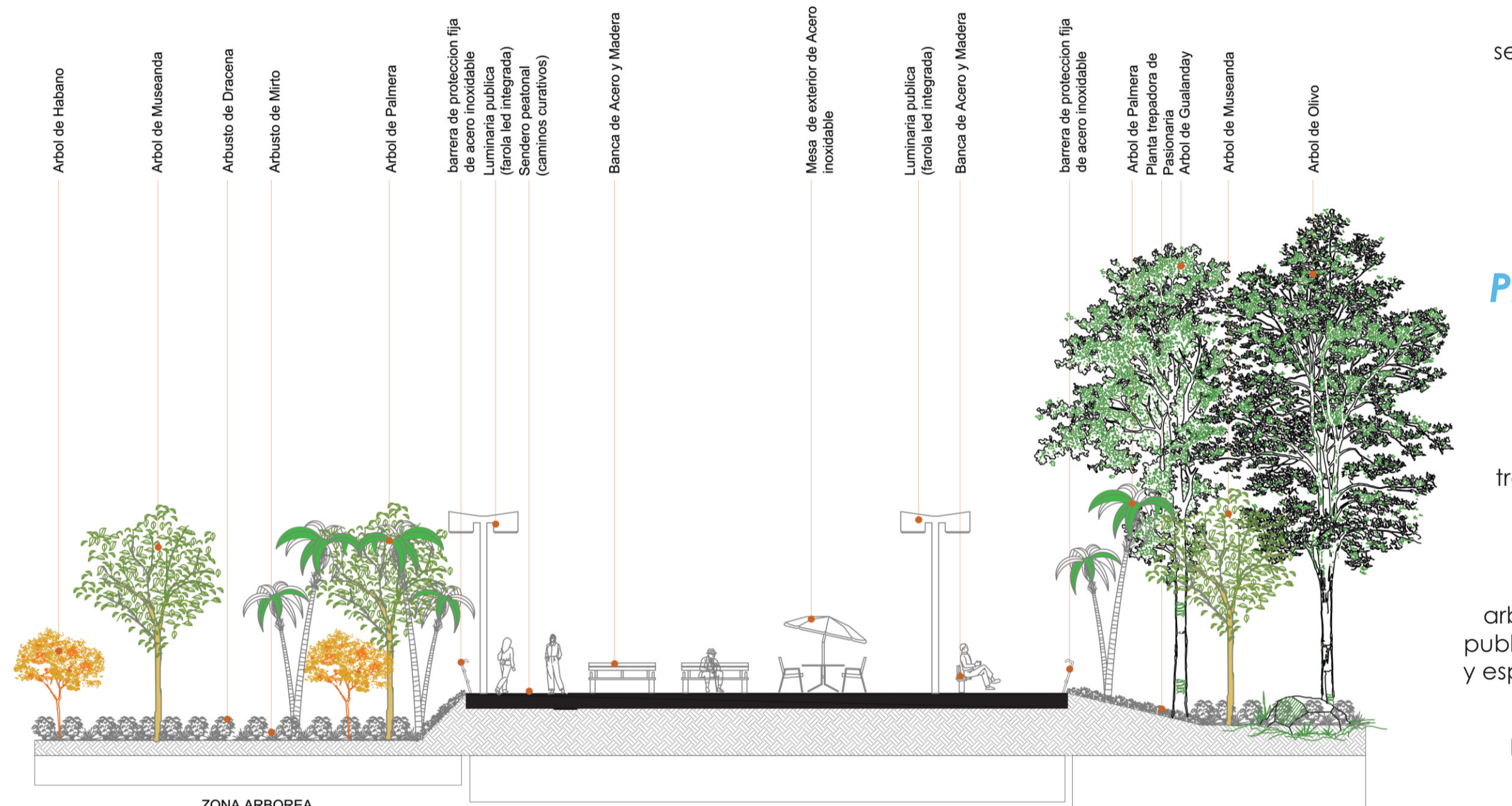
Detalle A Senderos Curativos Esc. 1:150



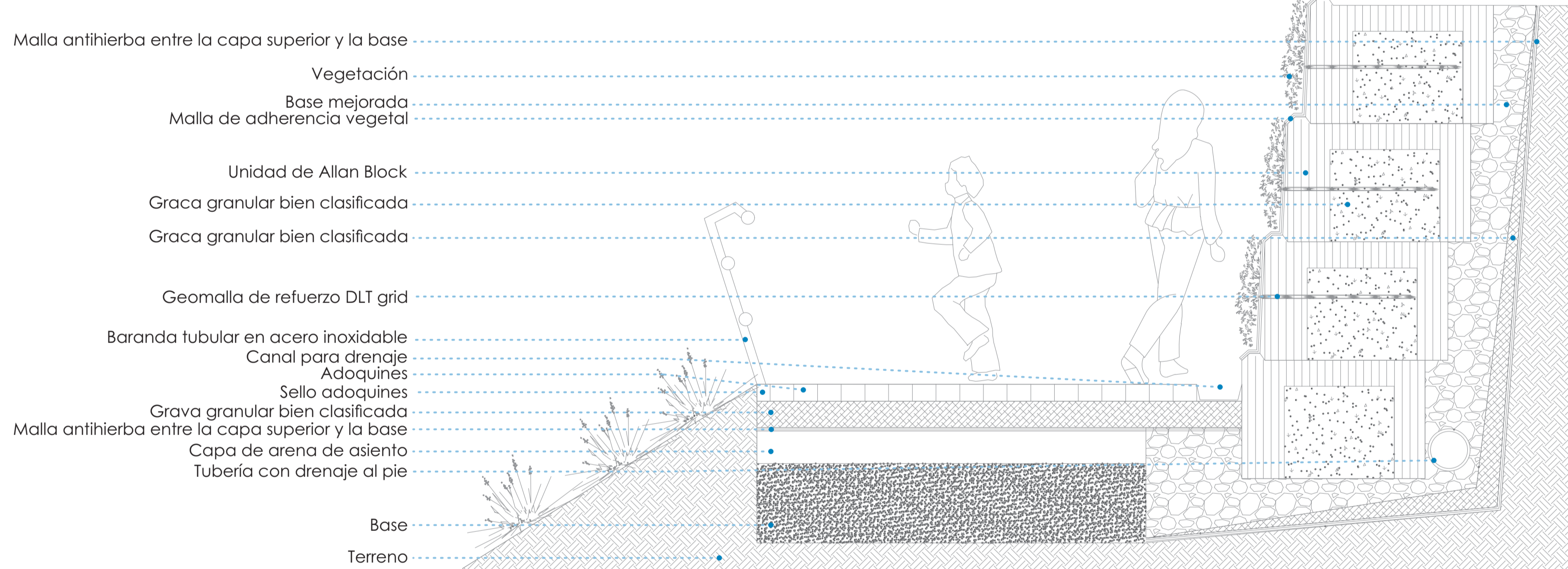
Detalle B Senderos Curativos Esc. 1:150



Detalle C Senderos Curativos Esc. 1:150

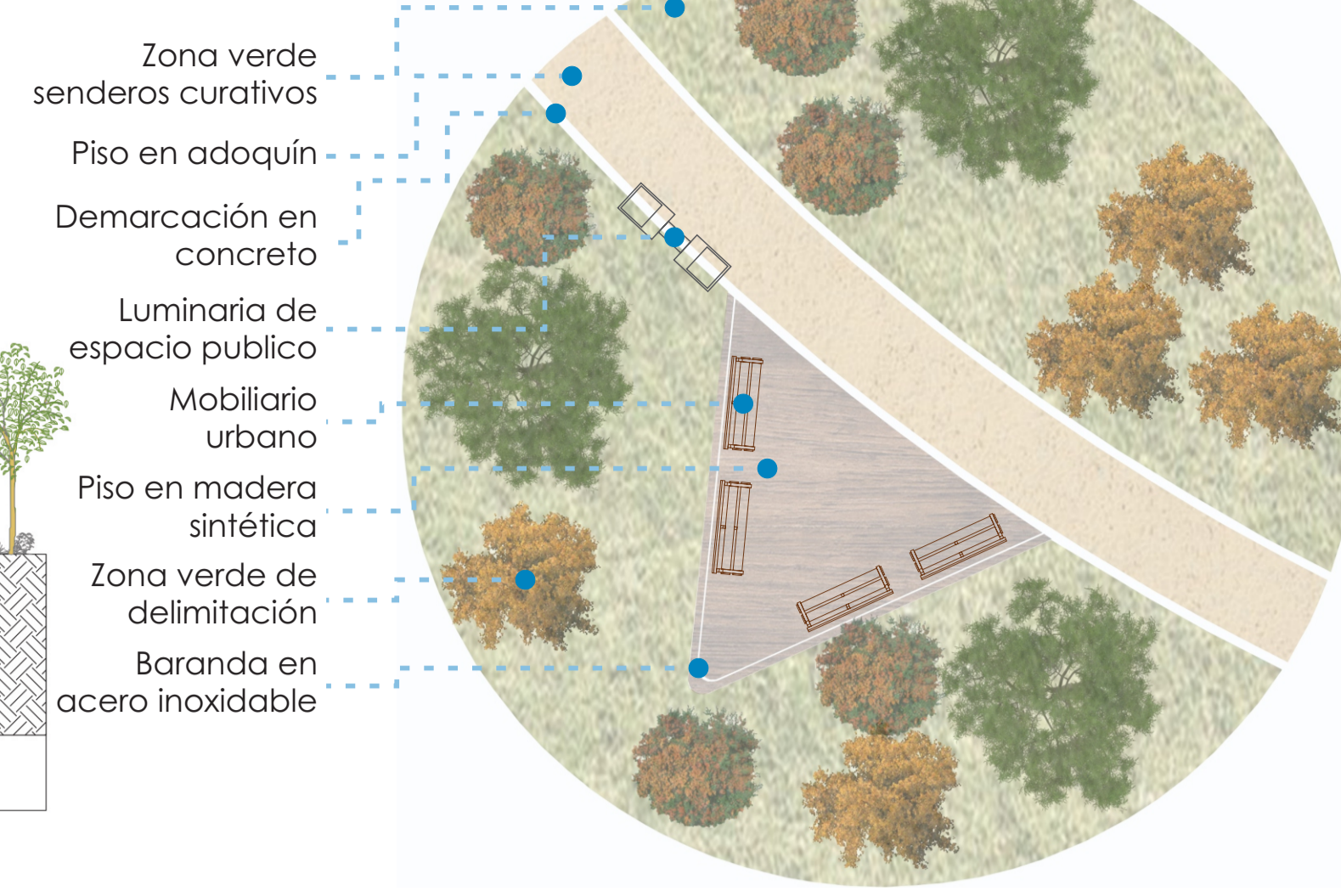


Detalle A Senderos Curativos Esc. 1:50

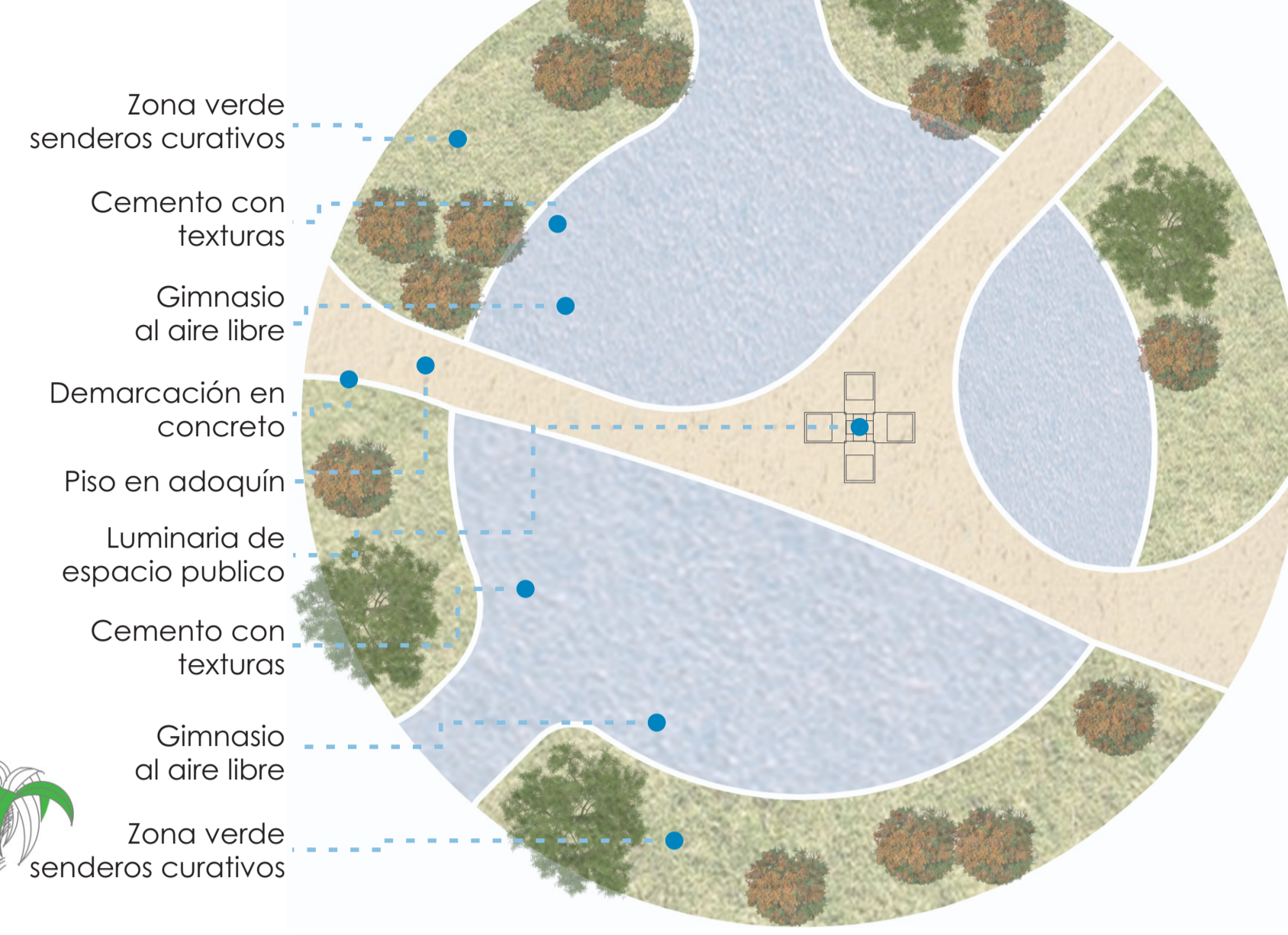


Plazas Curativas

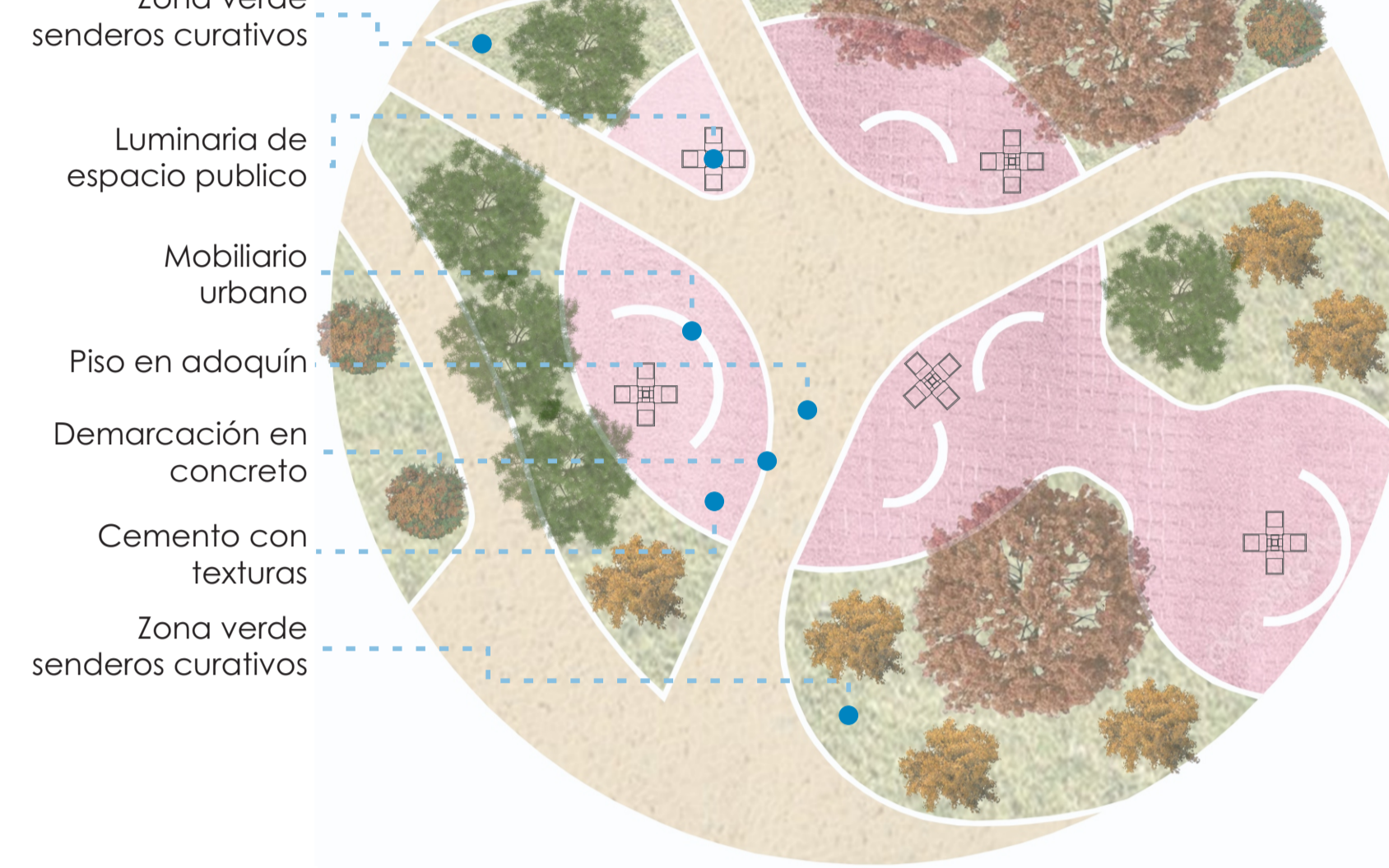
Estaciones del Corazón



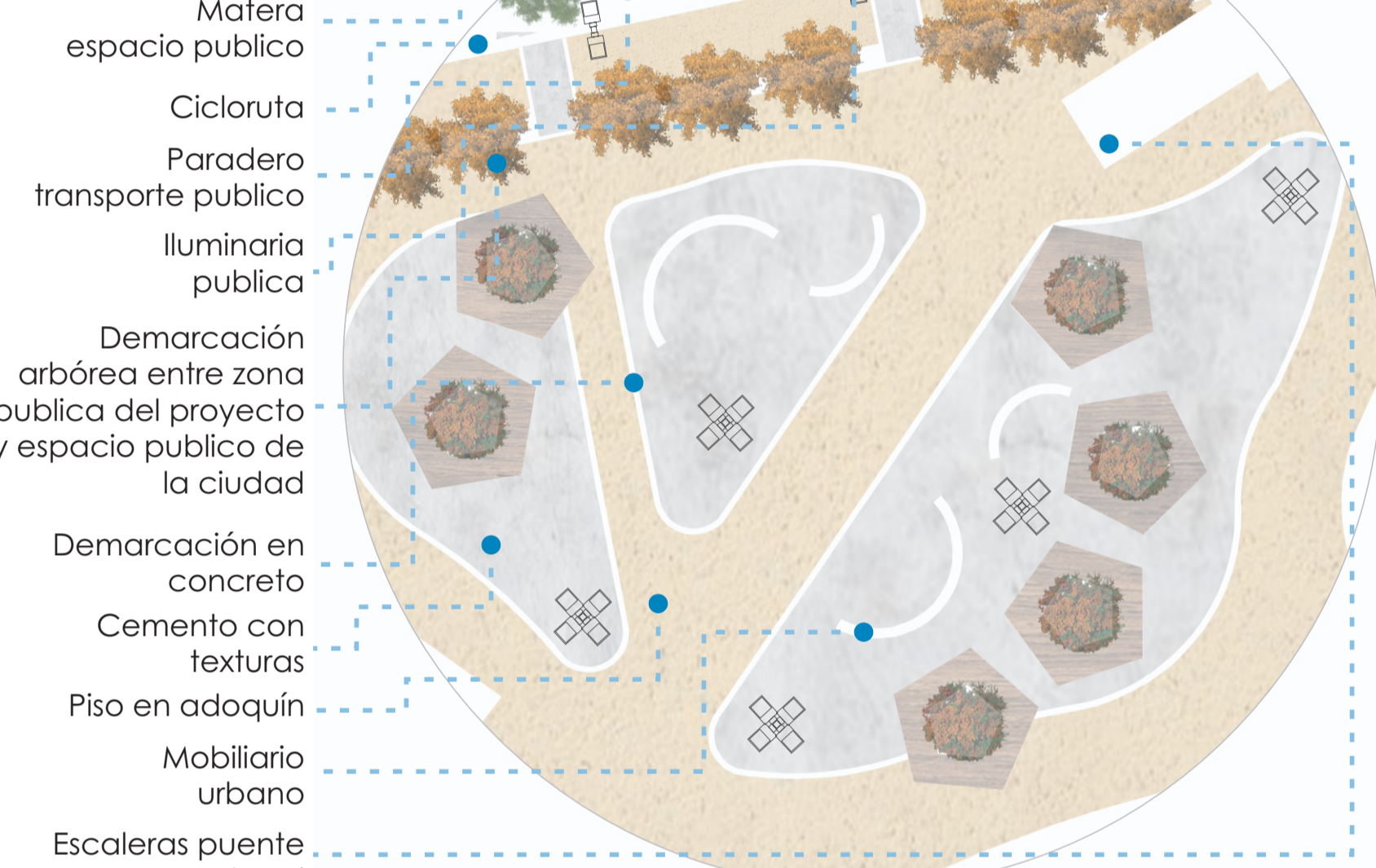
Plaza Movimiento



Plaza Arteria



Plaza Palpitar



CORTE FACHADA ESC. 1:20

