

Año	Est	Ent	Enero	Febrero
1972	2	1	199,4	125,8
1973	2	1	9,3	45
1974	2	1	111	99,4
1975	2	1	16,4	166,8
1976	2	1	32,8	116,5
1977	2	1	30,9	10,2
1978	2	1	26,6	41,8
1979	2	1	29	20,5
1980	2	1	44,9	244,4
1981	2	1	21,1	111,8
1982	2	1	72,8	183,1
1983	2	1	61,3	84
1984	2	1	213,5	63,1
1985	2	1		32,5
1986	2	1	127,4	162,2
1987	2	1	36	34,3
1988	2	1	1,8	39,3
1989	2	1	67,9	76,6
1990	2	1	85,1	141,4
1991	2	1	94	27,8
1992	2	1	62,4	87,6
1993	2	1	37,6	117,9
1994	2	1	138	45,4
1995	2	1	5,6	104,7
1996	2	1	110	98
1997	2	1	266,3	55,1
1998	2	1	39,1	44,7
1999	2	1	111,6	348,9
2000	2	1	194,9	138,4
2001	2	1	11,7	183
2002	2	1	50,4	66,4
2003	2	1	63,3	103,6
2004	1	1	88,8	73,5
2005	1	1	73,7	32
2006	1	1	72,9	116,3
2007	1	1	19	47,9
2008	1	1	35,2	119,1
2009	1	1	70,3	48,8
2010	1	1	19,8	15
2011	1	1	21,3	270,1
2012	1	1	44,3	41,7
2013	1	1	29,6	122,2

MEDIO	70,6	97,9
MAXIMO	266,3	348,9
MINIMO	1,8	10,2

Año	Est	Ent	Enero	Febrero
1969	2	1		
1970	2	1	24,2	24,2
1971	2	1	22,7	22,6
1972	2	1	22,7	23,4
1973	2	1	25,2	25,9
1974	2	1	22,6	22,4
1975	2	1	24,6	23,1
1976	2	1	22,9	22,7
1977	2	1	24,6	24,4
1978	2	1	24,3	25,4
1979	2	1	24,1	25,1
1980	2	1	24,3	23,9
1981	2	1	23,9	24
1982	2	1	23,5	23,3
1983	2	1	24,5	24,9
1984	2	1	22,6	22,8
1985	2	1		24,3
1986	1	1	23,5	22,7
1987	1	1	24,2	25,1
1988	1	1	24,4	24,3
1989	1	1	22,9	22,6
1990	1	1	23,5	23,4
1991	1	1	24,4	24,5
1992	1	1	24,4	24,5
1993	1	1	23,7	23,9
1994	2	1	23,5	23,6
1995	2	1	24,6	25,5
1996	2	1	23,4	23,9
1997	2	1	23,1	23,8
1998	1	1	25,8	25,6
1999	1	1	22,4	22,3
2000	1	1	22,5	22,5
2001	1	1	22,9	24,4
2002	1	1	24,6	25,3
2003	1	1	25,7	25,7
2004	1	1	25,1	25,8
2005	1	1	23,8	24,5
2006	1	1	23,6	24,2
2007	1	1	24,5	25,5

2008	1	1	23,3	23,6
2009	1	1	23,8	23,8
2010	1	1	25,6	25,7
2011	1	1	24,4	23
2012	1	1	23,4	23,6
2013	1	1	25,1	23,8

MEDIOS	23,9	24,1
MAXIMOS	25,8	25,9
MINIMOS	22,4	22,3

Año	Est	Ent	Enero	Febrero
1959	2	1	5,965	4,071
1960	2	1	7,092	12,52
1961	2	1	3,865	5,164
1962	2	1	6,484	5,279
1963	2	1	9,803	17,54
1964	2	1	5,39	4,955
1965	2	1	8,458	3,204
1966	2	1	4,142	3,414
1967	2	1	11,42	12,21
1968	2	1	5,352	10,96
1969	2	1	19,94	7,654
1970	2	1	5,6	7
1971	2	1	29,94	16,28
1972	2	1	29,87	12,36
1973	2	1	3,865	3,061
1974	2	1	32,44	28,65
1975	2	1	3,752	8,83
1976	2	1	9,655	16,96
1977	2	1	3,339	3,507
1978	2	1	4,543	4,101
1979	2	1	4,552	3,361
1980	2	1	7,803	20,9
1981	2	1	7,839	8,711
1982	2	1	19,87	15,67
1983	2	1	10,09	6,508
1984	2	1	27,23	27,9
1985	2	1	9,568	4,289
1986	2	1	7,716	19,96
1987	2	1	6,3	7,2
1988	2	1	6,465	6,855
1989	2	1	10,2	11,27
1990	2	1	9,106	15,39
1991	2	1	10,83	6,079
1992	2	1	8,652	8,083

1993	2	1	13,41	16,36
1994	2	1	12,5	24,1
1995	2	1	5,5	5,5
1996	2	1	12,3	20,4
1997	2	1	40,4	35,1
1998	2	1	3,4	8,3
1999	2	1	27,28	49,18
2000	1	1	19,33	27,33
2001	1	1	6,598	7
2002	1	1	5,329	6,104
2003	1	1	3,585	11,4
2004	1	1	8,033	11,57
2005	1	1	6,35	4,453
2006	1	1	11,35	8,185
2007	1	1	8,502	9,76
2008	1	1	10,41	10,48
2009	1	1	15,99	16,81
2010	1	1	3,343	2,936
2011	1	1	11,3	24,85
2012	1	1	20,47	12,98
2013	1	1	10,24	23,23

MEDIOS	11,23	12,54
MAXIMOS	40,4	49,18
MINIMOS	3,339	2,936

			Enero	Febrero
1969	2	1		
1970	2	1	66	69
1971	2	1	75	77
1972	2	1	75	70
1973	2	1	62	60
1974	2	1	87	83
1975	2	1	60	72
1976	2	1	69	75
1977	2	1	65	62
1978	2	1	64	63
1979	2	1	68	62
1980	2	1	69	70
1981	2	1	70	75
1982	2	1	73	80
1983	2	1	73	69
1984	2	1	76	76
1985	2	1		58
1986	1	1	71	78
1987	1	1	65	61

1988	1	1	74	76
1989	1	1	78	81
1990	1	1	71	75
1991	1	1	69	72
1992	1	1	70	68
1993	1	1	71	69
1994	2	1	72	72
1995	1	1	65	61
1996	1	1	79	77
1997	1	1	72	67
1998	1	1	58	59
1999	1	1	79	80
2000	1	1	77	76
2001	1	1	65	57
2002	1	1	66	65
2003	1	1	61	66
2004	1	1	66	61
2005	1	1	70	70
2006	1	1	86	77
2007	1	1	69	56
2008	1	1	83	79
2009	1	1	81	90
2010	1	1	65	63
2011	1	1	67	79
2012	1	1	*	*
2013	1	1	64	75

IDEA

Latitud 411 N 0411 N Tipo
 Longitud 7429 w 7429 W Entidad
 Elevacion 950 m.s.n.m Regional

	Enero	Febrero
Medios	71	70
Maximos	87	90
Minimos	58	56

precipitacion

Marzo	Abril	Mayo	junio	Julio	Agosto	septiembre
136,5	180,5	102,5	61,7	14,6	53,1	59,7
86,1	107	41,3	72,9	28,9	81	64,1
150,7	141,1	79,8	27,1	36,7	29,3	103,9
85	176,7	147,2	43,2	69,8	27,1	95,9
213,3	203,3	111	30	27,2	8,9	102,4
111,9	117,5	51,4	99,1	45,3	24,8	94,9
153,6	190	133,6	55,5	86,4	13,2	45
143,5	175,7	86,4	83,7	36,8	87,6	93,2
27,2	104,3	57,2	87,6	29,6	88,1	48,5
100,9	170,5	288	129,5	31,8	88,4	49,6
142,2	276,1	148,5	11,2	15,2	19,3	91,8
84,2	202,6	88	10,1	31,5	15,2	29,1
91	128,7	207,9	83,3	52,9	58	138,3
85,8	165,8	89	37,3	32,7	55,9	166,4
138,1	144,3				44,7	56,6
191,3	135,6	143,2	32,3	62,1	42,3	133,2
31,6	251,2	131,7	100,9	69,7	109,9	125,7
387,4	63,3	*	54,8	24,3	10,4	64,4
165,8	83,7	46,9	30,6	42,2	29,1	47,7
222,2	165,8	188,4	57,5	63,7	39,9	101
63,9	96,2	66	13,6	44,4	25,4	105,4
147,7	155,1	149,5	27,7	70,8	29,4	122,7
83,3	151,9	150,7	31,7	51,1	43,9	104,5
92,7	107,8	157,5	84	67,2	67,6	60,9
223,6	164,2	150,3	68	62,5	47,1	34,7
122,4	107,2	98,8	72,6	19	17,7	40,2
109,7	76,6	198,5	33,4	74,3	38,7	71,6
141,1	186,6	72,6	120,2	18,9	79,7	127,8
141,2	51,1	147,4	37,4	30,5	51,1	105,8
121,5	50,4	112,5	26,7	66,4	7	65,3
130,3	268,2	126,6	70,8	*	25,5	80,9
191	96,8	56,9	99	40,6	30,6	46,8
29,1	144,6	137	27	66,2	13,6	78,9
44,1	123,8	187,6	58,7	37,7	43	52
206,1	226,1	134,6	51,3	49,3	22,9	93,1
67	139,5	92,9	71,6	43,6	76,4	22,2
132,1	85,4	183	103,5	55,7	129,2	77,9
164,3	141,2	118,2		26	27,9	53,3
54,9	142,9	196,4	84,5	147,3	35,1	63
295,1	320	161,1	70,8	40,7	41,6	36,4
113,6	63,2	51,5	29,9	27,6	46,2	52,9
113,3	105,9	150,3	64,2	32,5	62	

129,3	145,9	127,3	59	45,9	44,2	77,5
387,4	320	288	129,5	147,3	129,2	166,4
27,2	50,4	41,3	10,1	14,6	7	22,2

temperatura

Marzo	Abril	Mayo	junio	Julio	Agosto	septiembre
				24,4	24,2	24,6
24,3	23,9	23,1	23,6	23,8	23,8	24
22,7		22,4	22,9	23,3	23	23,3
23,1	23,4	23,4	23,7	24,5	24,4	24,6
24,9	23,9	23,8	23,3	23,7	23,4	22,8
23	23	22,7	22,8	23,1	24,1	22,7
23,2	23,4	22,5	22,8	22,2	22,7	22,9
22,6	22,6	22,8	23	24	24,4	25,4
24,8	23,5	23	22,8	23,7	24	23,8
24	22,7	23,1	22,8	23,4	23,5	23,9
23,3	23,7	23,2	22,8	23,8	23,9	23,2
24,8	24,1	24,4	23,8	24,3	24,1	24,6
24,1	23,2	22,6	22,9	23	23,5	23,6
23,4	22,4	22,8	23,7	23,8	25,1	24,5
24,9	23,7	24,1	24,3	24,7	25,1	25,2
23,7	23,2	22,9	22,8	22,4	23,5	22,6
24,4	23,5	22,9	23,1	23,3	23,4	23,4
22,5	22,9				24,5	24
24,5	23,8	23,6	24	24,2	24,1	24,3
25,2	23,5	23,5	22,6	22,2	22,6	22,9
22,3	23,2	*	22,8	23	23,9	23,3
23,5	23,1	23,4	24,1	23,5	24,5	24,6
23,6	23,4	23,3	23,3	23,5	23,6	24,6
25,5	24,7	24,3	24,7	23,6	24,9	24,7
23,4	23,6	23,2	24	23,9	24,9	24,2
23,4	23,2	23	24	23,6	24,8	25,1
24	24,1	23,9	23,7	24,2	24,3	24,2
23,7	23,9	23,6	23,5	23,4	23,7	23,9
24,2	23,7	23,9	23,9	23,9	25,5	25,3
25,7	24,7	23,9	23,8	23,6	24,5	24,4
22,9	22,4	22,4	23	23,1	23,5	23
22,4	23	22,3	22,8	23,1	23,1	22,5
23,1	24,1	23,8	24,2	24,8	25,6	24,5
24,7	23,5	24	23	*	24,9	25,2
24,8	24,1	24,4	23,8	24,4	25,4	24,9
26	24,4	24,2	24,9	24,4	25,7	24,8
25,1	24,6	24	24	25,4	25,4	26
23,3		23,3	23,3	24	24,8	24,9
24,2	23,7	23,9	23,7	24,6	23,5	24,8

23,4	23,5	23,9	23,5	23,5	23,4	23,8
23,6	24	24,4		25,2	26,1	26,2
25,5	24,2	24,5	23,7	23,3	23,8	23,7
23,2	23,2	23,3	23,9	24	24,4	24,9
23,3	23	23,7	24	23,3	23,6	24,9

23,9	23,6	23,4	23,5	23,7	24,2	24,2
26	24,7	24,5	24,9	25,4	26,1	26,2
22,3	22,4	22,3	22,6	22,2	22,6	22,5

Caudales

Marzo	Abril	Mayo	junio	Julio	Agosto	septiembre
7,555	16,48	32,88	43,59	38,58	14,41	15,44
6,445	17,72	26,27	25	26,49	24,92	15,73
6,9	28,05	11,67	30,86	28,67	19,21	7,53
14,16	21,37	40,43	45,72	36,52	25,05	15,25
10,03	30,03	68,23	64,66	21,06	24,97	7,943
4,316	14,7	20,53	44,79	28,29	22,63	24,13
2,835	37,74	63,75	13,18	12,64	18,77	15,52
19,48	33,5	51,26	44,98	40,57	52,44	43,06
9,145	34,16	42,18	49,62	31,27	31,04	22,81
7,052	86,73	59,52	60,78	47,8	33,3	39,42
8,142	74,66	101,5	88,71	46,99	26,8	27,87
8,8	18,4	25,4	37,6	11,6	20,1	26,3
32,62	60,11	82,27	51,67	40	35,03	19,83
18,71	43,17	63,6	28,91	28,22	11,49	14,31
4,452	5,53	18,81	23,63	23,48	24,97	51,73
24,87	31,12	35,01	22,53	23,95	16,27	22,72
15,14	18,99	45,55	34,55	35,46	24,92	29,73
29,09	51,12	49,26	34,87	32,59	11,65	11,73
4,003	15,46	19,53	24,81	21,97	16,57	18,29
7,948	41,47	21,07	29,44	15,75	18,88	18,21
13,46	42,34	36,7	46,78	16,12	18,44	24,45
7,242	16,38	16,27	32,31	12,96	13,41	15
8,71	35,72	63,02	31,62	23,83	9,855	10,44
27,18	73,64	48,19	17,49	24,27	14,17	13,39
17,33	63,09	33,84	15,64	20,43	18,57	12,28
9,274	18,13	43,79	49,12	33,61	24,58	37,27
6,848	23,77	38,48	23,26	19,5	23,82	36,27
34,69	24,62	23,97	42,14	31,84	12,42	9,673
5	19,4	39,7	13,9	25,4	28,46	10,4
8,713	11,46	13,1	35,87	35,87	35,13	34,18
30,35	12,08	32,89	25,05	23,91	10,63	16,97
18,37	36,35	43,15	18,04	17,85	13,13	10,04
29,57	39,5	32,2	16,24	30,06	35,72	16,55
6,5	14,57	14,63	10,77	25,7	19,02	11,27

16,68	41,23	48,95	22,29	25,38	15,25	17,06
27,3	43,5	49,9	31,8	31,9	22,4	15,9
10,6	42,6	52,2	36,7	47,2	47,4	18
27,4	25,3	59,7	16,3	51,1	26,2	17,5
27	49,4	29,8	31	21	13,5	9,6
12,1	27	69,7	31,2	43	24,8	23
23,65	68,68	41,97	41,04	21,77	32,8	28,25
20,1	26,42	41,83	26,92	19,81	15,72	25,39
14,27	9,926	19,26	18,71	15,05	14,52	29,26
9,48	51,42	29,71	79,11	23,4	16,1	13,15
34,2	12,3	54,75	12,96	23,88	15,32	14,35
5,694	35,34	40,59	39,99	21,7	19,73	28,66
3,706	66,19	42,22	30,1	14,84	30,2	16,29
10,62	75,82	48,4	24,8	20,22	31,8	12,37
10,1	5,178	10,9	44,6	29,9	33,02	15,75
18,79	26,55	46,54	42,06	35,3	32,81	29,28
25,95	30,84	18,6	22,63	24,35	14,16	8,658
3,096	40,18	54,17	47,39	52,74	22,63	29,68
31,41	34,6	53,6	23,8	34,23	19,09	21,78
46,6	71,35	59,49	21,55	28,95	41,23	18,5
17,54	33,35	50,43	26,41	24,83	30,42	26,33

15,86	34,69	41,57	33,87	28,07	22,92	20,52
46,6	86,73	101,5	88,71	52,74	52,44	51,73
2,835	5,53	11,67	10,77	11,6	9,855	7,53

Humedad Relativa

Marzo	Abril	Mayo	junio	Julio	Agosto	septiembre
				58	61	60
66	74	75	69	62	61	61
75		79	74	71	69	71
77	75	78	72	60	61	64
66	72	70	72	66	69	74
79	79	79	76	68	65	72
73	74	80	73	73	72	78
80	82	78	74	63	59	61
65	76	77	75	68	65	70
72	82	81	76	71	66	68
79	80	82		75	71	72
66	75	72	73	65	67	66
70	77	83	80	70	67	67
87	86	83	74	65	57	67
72	80	78	68	64	61	63
73	76	80	77	72	69	74
68	74	78	70	65	67	69
79	81				60	66
68	74	75	69	67	64	65

79	87	88	88	85	83	80
83	76	*	74	67	61	69
73	77	75	69	64	59	60
		87	79	71	70	65
64	68	72	63	61	61	62
72	76	80	71	67	60	65
75	78	78	72	70	64	65
75	75	73	74	68	68	67
80	78	80	82	81	65	66
68	73	70	71	65	60	61
62	73	79	71	71	64	64
75	79	79	78	67	68	73
73	79	80	74	70	68	74
76	69	73	67	62	54	62
68	77	74	77	*	61	59
70	76	74	72	78	73	68
61	70	73	65	66	58	65
66	71	74	72	63	76	75
79		80	81	72	71	65
70	83	86	82	77	80	80
83	89	94	91	87	80	80
85	85	85		89	*	
63	78	76	81	81	74	73
79	82	81	*	*	*	
*	*	72	66	68	*	59

IM-INSTITUTO DE HIDROLOGIA, METEOROLOGIA Y ESTUDIOS AMBIENTALES
VALORES MEDIOS MENSUALES DE HUMEDAD RELATIVA (%)

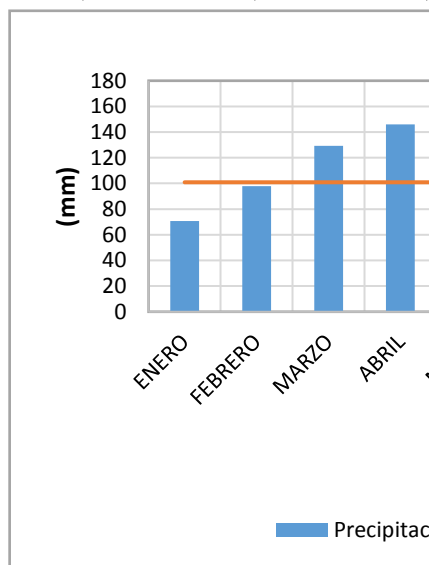
Estacion CO DEPTO Cundinamarca fecha Instalacio N-1969-JU
1 IDEAM Municipio Pandi fecha Suspensión
11 Bogota Corriente Sumapaz

Marzo	Abril	Mayo	junio	Julio	Agosto	septiembre
73	77	78	74	70	66	68
87	89	94	91	89	83	80
61	68	70	63	58	54	59

Octubre	Noviembre	Diciembre	VR Anual
140,9	191,6	15	1281,3
120,3	167,6	287	1110,5
128	166,1	23,4	1096,5
158,7	90	151,8	1228,6
313,8	119,1	73,9	1352,2
89,4	118,7	61,6	855,7
87,6	169	68,6	1070,9
218,8	208,1	58,2	1241,5
146,3	73	129,3	1080,4
248,1	72,8	128,6	1441,1
166,2	150,5	149,3	1426,2
140,3	138	138,7	1023
95,8	222	80,6	1435,1
205,1	134,1	52,2	1056,8
103,9	87,3	58	922,5
181,2	126,8	59,2	1177,5
134,1	148,8	169,6	1314,3
	141,6	132,5	1023,2
124,9	210,4	105,9	1113,7
72,1	143,5	63,9	1239,8
42,1	162,8	136,4	906,2
71,6	137,2	71,8	1139
223,1	243,2	74,9	1341,7
89,4	148,2	69,5	1055,1
135,8	127,4	89,5	1311,1
66,4	126,9	20,2	1012,8
136,9	166,3	191,5	1181,3
137,4	242,7		1587,5
113,4	44	36,4	1091,6
163,2	136,1	185,1	1128,9
105,9	39,4	103,8	1068,2
153,9	87,7	151	1121,2
244,6	238,3	189,8	1331,4
269,1	155,6	51,6	1128,9
110,3	215,6	94,3	1392,8
308,1	201	114,6	1203,8
115,7	315,1	73,3	1425,2
72,1	162,9	10,1	895,1
176,5	271,7	278,5	1485,6
215	241,2	159,9	1873,2
206	105,7	66	848,6
			680

1183,33333

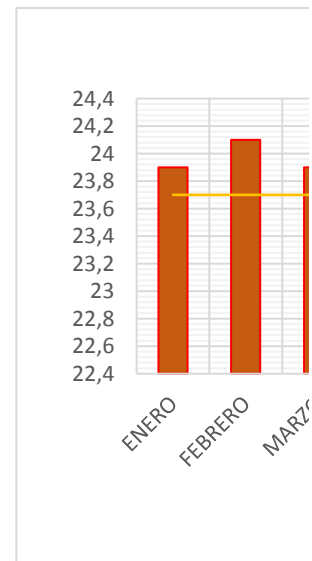
	MEDIOS
ENERO	70,6
FEBRERO	97,9
MARZO	129,3
ABRIL	145,9
MAYO	127,3
JUNIO	59
JULIO	45,9
AGOSTO	44,2
SEPTIEMBRE	77,5
OCTUBRE	155,6
NOVIEMBRE	156,9
DICIEMBRE	100,4
PROM	100,88



155,6	156,9	100,4	1210,7
313,8	315,1	287	387,4
42,1	39,4	10,1	1,8

Octubre	Noviembre	Diciembre	VR Anual
23	23,2	23,6	23,8
22,9	22,8	23,3	23,7
23	22,4	22,6	22,8
23,8	23,4	23,8	23,7
22,9	22,6	22,2	23,7
22,4	22,6	23,4	22,9
22,6	22,2	21,5	22,8
23,3	23,1	23,3	23,3
23,1	22,9	24,2	23,7
23,3	23,2	23	23,6
23,4	23	23,1	23,6
23	23,2	23,1	24
23,1	23	23,1	23,3
22,8	23	22,9	23,4
23,9	23,6	22,6	24,3
22,3	22,3	22,9	22,8
22,8	22,5	23,4	23,4
22,5	22,9	23,7	23,2
23,1	23,4	23,8	24
23,1	22,6	22,2	23,3
23	23,3	23,2	23
23,1	23,3	23,2	23,6
24	23,1	23,5	23,7
24,1	23,4	23,7	24,4
23,9	23	23,5	23,8
23,6	23,7	24,2	23,8
23,5	23,5	23	24
23,2	23,2	23	23,6
25	23,8	24,7	24,2
24	23,1	22,4	24,3
22,8	23		22,8
22,6	22,5	22	22,6
25,2	23,2	23,3	24,1
25	24,1	24,7	24,5
24,1	23,7	24,5	24,6
24,3	24,2	24,3	24,8
24,4	23,1	23,3	24,5
24,2	23	23,2	23,8
23,7	23,5	23,2	24,1

ENERO
FEBRERO
MARZO
ABRIL
MAYO
JUNIO
JULIO
AGOSTO
SEPTIEMBRE
OCTUBRE
NOVIEMBRE
DICIEMBRE

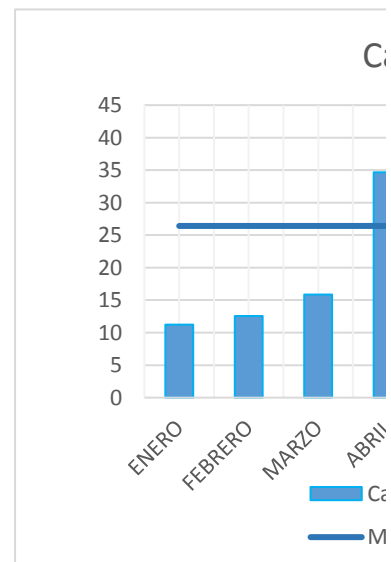


23,4	23,1	23,8	23,5
25,4	24	25	24,7
23,9	22,6	23,1	24,1
23,3	23	23,1	23,6
24	23,9	24	23,7
			24,5

23,5	23,1	23,3	23,7
25,4	24,2	25	26,2
22,3	22,2	21,5	21,5

Octubre	Noviembre	Diciembre	VR Anual
34,08	24,5	12,92	20,87
30,71	20,49	27,65	20,09
30,02	54,55	9,335	19,65
50,11	53,89	22,07	28,03
30,42	51,78	14,49	29,25
27,12	24,56	25,43	20,57
56,76	57,37	14,82	25,42
41,28	44,34	30,73	34,1
38,81	66,83	29,51	31,58
49,3	55,68	30,76	40,56
98,55	90,3	16,1	50,6
48,86	27,37	9,387	20,54
31,13	36,27	20,83	38
13,05	32,56	13,28	25,79
31,59	30,05	38,23	21,62
31,56	45,89	9,061	27,01
38,3	47,88	55,2	29,87
39,85	27,72	10,25	27,06
32,47	43,89	7,784	17,64
29,33	22,18	22,33	19,6
42,9	45,3	13,94	25,71
26,34	16,31	12,89	16,49
23,28	34,85	10,31	22,35
35,23	33,79	28,49	29,28
19,74	15,42	34,42	22,28
34,41	57,82	17,54	31,72
51,99	33,95	12,78	23,71
78,08	35,76	9,855	27,56
47,2	24,6	16,4	20,33
30,84	48,55	26,99	24,5
26	20,67	14,49	19,54
18,2	23,88	22,37	20,49
23,08	37,72	26,52	25,34
9,406	22,96	30,68	15,19

ENERO
FEBRERO
MARZO
ABRIL
MAYO
JUNIO
JULIO
AGOSTO
SEPTIEMBRE
OCTUBRE
NOVIEMBRE
DICIEMBRE
prom

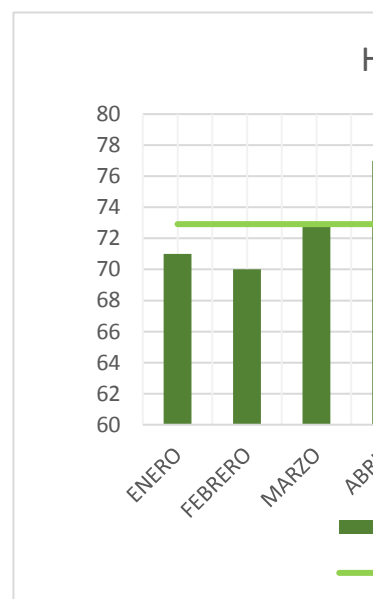


21,45	45,76	17,28	25,09
32,4	53,3	13,3	29,86
35,6	23,6	17,3	28,52
64,5	35,6	19	31,28
12,8	31,3	9,8	25,89
34,6	50	35,4	30,21
61,55	41,8	27,37	38,78
38,41	27,68	11,97	25,08
23,04	19,22	49,53	18,87
21,49	21,79	6,793	24,34
47,25	31,91	18,55	22,27
46,95	42,03	28,77	22,82
46,95	42	39,32	13,28
20,95	42,39	35,3	23,94
52,72	38,16	32,8	30,16
39,86	34,25	28,7	29,21
18,88	30,96	7,53	19,61
26,72	69,9	49,8	32,07
37,84	61,13	59,03	32,25
29,77	22,6	16,29	32,49
24,2	41,81	37,38	28,85

ENERO
FEBRERO
MARZO
ABRIL
MAYO
JUNIO
JULIO
AGOSTO
SEPTIEMBRE
OCTUBRE
NOVIEMBRE
DICIEMBRE
prom

35,74	38,44	21,55	26,42
98,55	90,3	59,03	101,5
9,406	15,42	6,793	2,84

Octubre	Noviembre	Diciembre	VR Anual
74	76	70	67
73	74	69	68
76	78	75	75
67	77	70	71
74	79	91	71
76	80	66	76
75	80	80	74
78	78	76	73
78	78	69	71
74	77	77	73
76	80	76	75
75	77	81	71
76	79	75	74
78	80	81	76
72	75	78	71
80	80	73	76
77	79	70	70
80	81	73	74
79	78	86	71



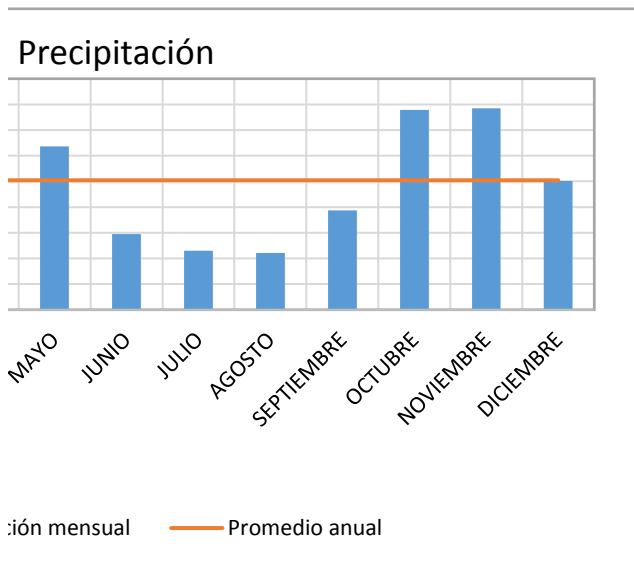
79	84	83	82
74	77	71	74
75	76	75	71
*	78	85	75
65	75	78	67
68	77	72	71
72	75	70	72
72	73	81	71
71	75	71	75
66	74	73	68
69	73	78	68
77	80		76
76	78	77	75
63	76	80	67
63	72	70	68
75	76	70	72
70	73	71	67
70	81	77	72
72	77	78	76
86	84	88	78
83	85	83	85
87	79	74	84
73	81	80	74
*	*	78	78
71	73	71	69
			70

Estacion 21195060 PANDI

Octubre	Noviembre	Diciembre	VR Anual
74	78	76	73
87	85	91	94
63	72	66	54

Máx	min
266,3	1,8
348,9	10,2
387,4	27,2
320	50,4
288	41,3
129,5	10,1
147,3	14,6
129,2	7
166,4	22,2
313,8	42,1
315,1	39,4
287	10,1

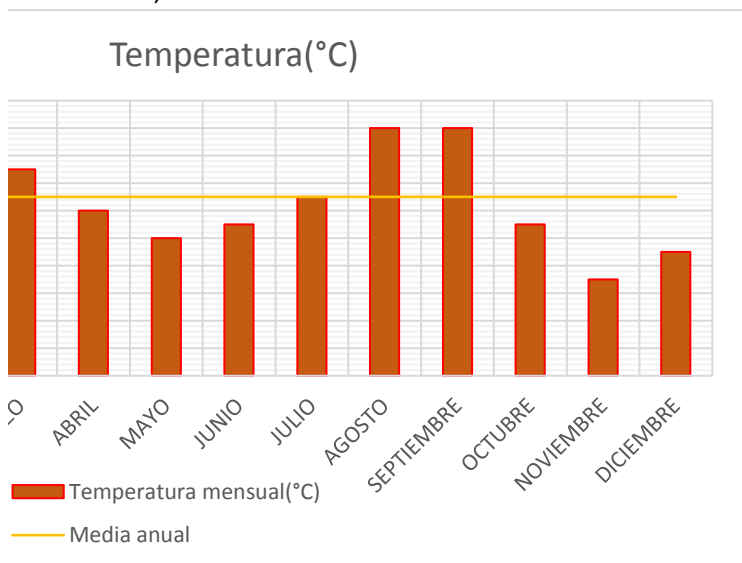
680



precipitacion	
1281,3	1972
1110,5	1973
1096,5	1974
1228,6	1975
1352,2	1976
855,7	1977
1070,9	1978
1241,5	1979
1080,4	1980
1441,1	1981
1426,2	1982
1023	1983
1435,1	1984
1056,8	1985
922,5	1986
1177,5	1987
1314,3	1988
1023,2	1989
1113,7	1990
1239,8	1991
906,2	1992
1139	1993
1341,7	1994
1055,1	1995
1311,1	1996
1012,8	1997
1181,3	1998
1587,5	1999
1091,6	2000
1128,9	2001
1068,2	2002
1121,2	2003
1331,4	2004
1128,9	2005
1392,8	2006
1203,8	2007
1425,2	2008
895,1	2009
1485,6	2010
1873,2	2011
848,6	2012
680	2013
temperatura	
23,8	1969
23,7	1970

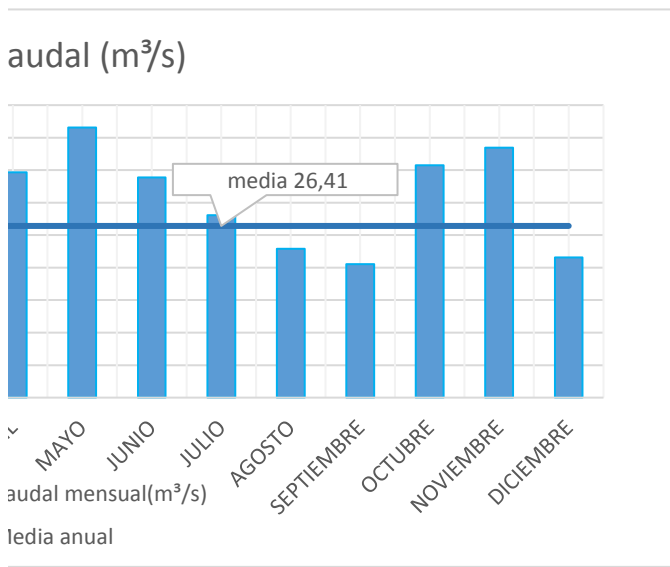
medios	max	min	prom
23,9	25,8	22,4	
24,1	25,9	22,3	
23,9	26	22,3	
23,6	24,7	22,4	
23,4	24,5	22,3	
23,5	24,9	22,6	
23,7	25,4	22,2	
24,2	26,1	22,6	
24,2	26,2	22,5	
23,5	25,4	22,3	
23,1	24,2	22,2	
23,3	25	21,5	

23,7



22,8	1971
23,7	1972
23,7	1973
22,9	1974
22,8	1975
23,3	1976
23,7	1977
23,6	1978
24,8	1979
24	1980
23,3	1981
23,4	1982
24,3	1983
22,8	1984
23,4	1985
23,2	1986
24	1987
23,3	1988
23	1989
22,6	1990
23,7	1991
24,4	1992
23,8	1993
23,8	1994
24	1995
23,6	1996
24,2	1997
24,3	1998
22,8	1999
22,6	2000
24,1	2001
24,5	2002
24,6	2003
24,8	2004
24,5	2005
23,8	2006
24,1	2007
23,5	2008
24,7	2009
24,1	2010
23,6	2011
23,7	2012
24,5	2013
Caudales	
20,87	1959
20,09	1960

medios	max	min
11,23	40,4	3,339
12,54	49,18	2,936
15,86	46,6	2,835
34,69	86,73	5,53
41,57	101,5	11,67
33,87	88,71	10,77
28,07	52,74	11,6
22,92	52,44	9,855
20,52	51,73	7,53
35,74	98,55	9,406
38,44	90,3	15,42
21,55	59,03	6,793
26,42		



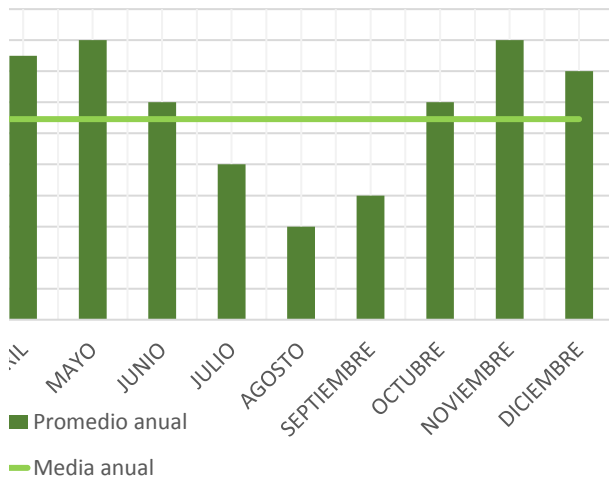
19,65	1961
28,03	1962
29,25	1963
20,57	1964
25,42	1965
34,1	1966
31,58	1967
40,56	1968
50,6	1969
20,54	1970
38	1971
25,79	1972
21,62	1973
27,01	1974
29,87	1975
27,06	1976
17,64	1977
19,6	1978
25,71	1979
16,49	1980
22,35	1981
29,28	1982
22,28	1983
31,72	1984
23,71	1985
27,56	1986
20,33	1987
24,5	1988
19,54	1989
20,49	1990
25,34	1991
15,19	1992
25,09	1993
29,86	1994
28,52	1995
31,28	1996
25,89	1997
30,21	1998
38,78	1999
25,08	2000
18,87	2001
24,34	2002
22,27	2003
22,82	2004
13,28	2005
23,94	2006

medios	max	min
71	87	58
70	90	56
73	87	61
77	89	68
78	94	70
74	91	63
70	89	58
66	83	54
68	80	59
74	87	63
78	85	72
76	91	66
72,92		

30,16	2007
29,21	2008
19,61	2009
32,07	2010
32,25	2011
32,49	2012
28,85	2013

67	1969
68	1970
75	1971
71	1972
71	1973
76	1974
74	1975
73	1976
71	1977
73	1978
75	1979
71	1980
74	1981
76	1982
71	1983
76	1984
70	1985
74	1986
71	1987
82	1988
74	1989
71	1990
75	1991
67	1992
71	1993
72	1994
71	1995
75	1996
68	1997
68	1998
76	1999

Humedad Relativa



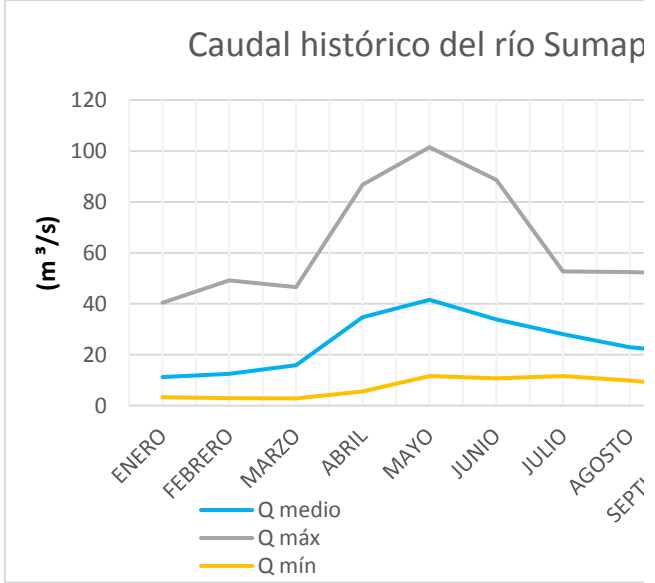
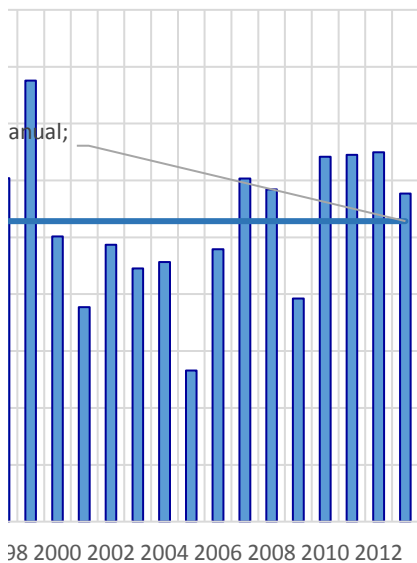
85

75	2000
67	2001
68	2002
72	2003
67	2004
72	2005
76	2006
78	2007
85	2008
84	2009
74	2010
78	2011
69	2012
70	2013

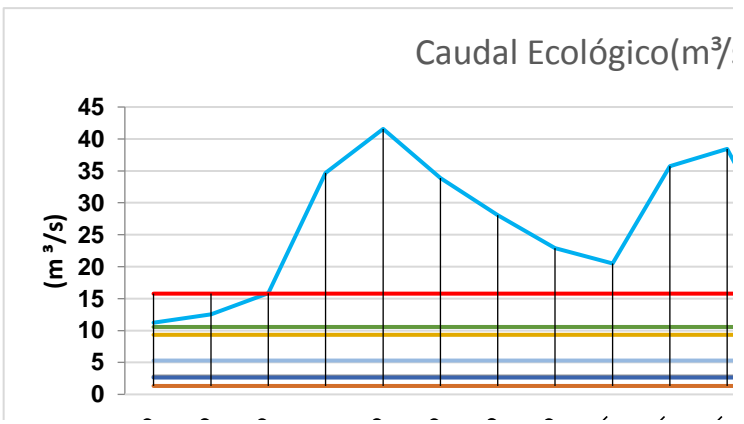
		Enero	Febrero	Marzo	Abril	Mayo
MEDIOS		11,23	12,54	15,86	34,69	41,57
MAXIMOS		40,4	49,18	46,6	86,73	101,5
MINIMOS		3,339	2,936	2,835	5,53	11,67

]

al(m³/s)



	índice CDC Q95(m³/s)	M. Ecuatoriano(m³/s)	M. IDEAM (m³/s)	M.Asturiano (m³/s)	M.Escocés (m³/s)
ENERO	15,78	1,32	2,80	9,33	2,64
FEBRERO	15,78	1,32	2,80	9,33	2,64
MARZO	15,78	1,32	2,80	9,33	2,64
ABRIL	15,78	1,32	2,80	9,33	2,64
MAYO	15,78	1,32	2,80	9,33	2,64
JUNIO	15,78	1,32	2,80	9,33	2,64
JULIO	15,78	1,32	2,80	9,33	2,64
AGOSTO	15,78	1,32	2,80	9,33	2,64
SEPTIEMBRE	15,78	1,32	2,80	9,33	2,64
OCTUBRE	15,78	1,32	2,80	9,33	2,64
NOVIEMBRE	15,78	1,32	2,80	9,33	2,64
DICIEMBRE	15,78	1,32	2,80	9,33	2,64



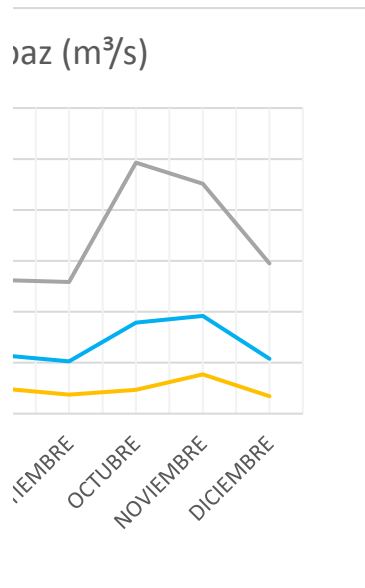
ENERO
FEBRERO
MARZO
ABRIL
MAYO
JUNIO
JULIO
AGOSTO
SEPTIEMBRE
OCTUBRE
NOVIEMBRE
DICIEMBRE

Meses

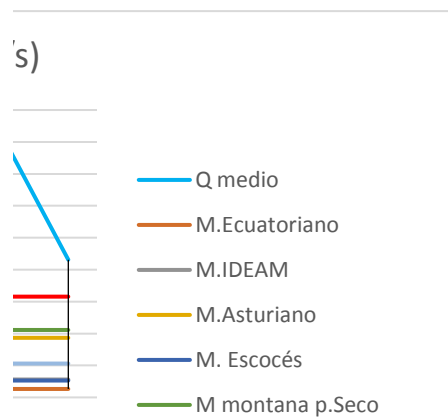
Edad



junio	Julio	Agosto	septiembre	Octubre	Noviembre	Diciembre	VR Anual
33,87	28,07	22,92	20,52	35,74	38,44	21,55	26,42
88,71	52,74	52,44	51,73	98,55	90,3	59,03	101,5
10,77	11,6	9,855	7,53	9,406	15,42	6,793	2,84



M.Montana(m³/s)		Q medio(m³/s)
Seco	húmedo	
10,56	5,3	11,23
10,56	5,3	12,54
10,56	5,3	15,86
10,56	5,3	34,69
10,56	5,3	41,57
10,56	5,3	33,87
10,56	5,3	28,07
10,56	5,3	22,92
10,56	5,3	20,52
10,56	5,3	35,74
10,56	5,3	38,44
10,56	5,3	21,55



JEMBRE

— M. Montana p.Húmedo
— índice CDC Q95

