

I D E A M - INSTITUTO DE HIDROLOGIA, METEOR

Valores Medios Mensual

FECHA DE PROCESO : 2015/03/31

LATITUD 358 Norte **Departament**
Longitud 7427 Oeste **Municipio**
Elevacion 2050 msnm **Corriente**

Año	Est	Ent	Enero
1959	1	1	3,2006
1960	1	1	3,7006
1961	2	1	2,3006
1962	2	1	3,4006
1963	2	1	4,8006
1964	2	1	3,0006
1965	2	1	4,3006
1966	2	1	2,4006
1967	2	1	5,5006
1968	2	1	3,0006
1969	2	1	9,2006
1970	1	1	3,0006
1971	1	1	14,506
1972	1	1	12,206
1973	4	15	1,866
1974	4	15	13,921
1975	4	15	1,7421
1976	4	15	5,055
1977	4	15	2,128
1978	4	15	1,5781
1979	4	15	2,08
1980	4	15	2,991
1981	4	15	3,8006
1982	4	15	9,0006
1983	1	1	9,3006
1984	1	1	12,306
1985	1	1	4,8006
1986	1	1	3,9006
1992	2	1	2,6807
1993	2	1	3,57
1994	2	1	4,8
1995	2	1	3
1996	2	1	4,37
1997	2	1	6,6
1998	2	1	1,5008
1999	2	1	6,02

2000	1	1	5,762
2001	1	1	3,5178

Medios	5,021
Maximos	14,5
Minimos	1,5

I D E A M - INSTITUTO DE HIDROLOGIA, METEOR

Valores Maximos Mensua

FECHA DE PROCESO : 2015/03/31

LATITUD 358 Norte **Departamento**

Longitud 7427 Oeste **Municipio**

Elevacion 2050 msnm **Corriente**

Año	Est	Ent	Enero
1970	3	15	6,2006
1971	3	15	17,106
1972	3	15	35,801
1973	4	15	2,47
1974	4	15	85,161
1975	4	15	2,16
1976	4	15	15,4
1977	4	15	2,82
1978	4	15	5,14
1979	4	15	4,18
1980	4	15	6,64
1981	4	15	20,6
1982	4	15	20,64
1983	4	15	34,62
1992	2	1	4,55
1993	2	1	7,65
1994	2	1	22,3
1995	2	1	5,42
1996	2	1	8,2
1997	2	1	10,77
1998	2	1	2,28
1999	2	1	19,09
2000	1	1	10,25
2001	1	1	8,4

Medios	14,39
Maximos	85,16
Minimos	2,16

I D E A M - INSTITUTO DE HIDROLOGIA, METEOR

Valores Minimos Mensua

FECHA DE PROCESO : 2015/03/31

LATITUD 358 Norte **Departament**
Longitud 7427 Oeste **Municipio**
Elevacion 2059 msnm **Corriente**

Año	Est	Ent	Enero
1970	3	15	3,23
1971	4	15	3,54
1972	3	15	4,9001
1973	4	15	1,42
1974	4	15	4,0401
1975	4	15	1,5001
1976	4	15	3,15
1977	4	15	1,59
1978	4	15	0,7401
1979	4	15	0,6
1980	4	15	1,93
1981	4	15	2,8003
1982	4	15	2,6003
1983	4	15	3,673
1992	2	1	1,9207
1993	2	1	1,4
1994	2	1	1,37
1995	2	1	2,4
1996	2	1	2,6
1997	2	1	3,3
1998	2	1	1,2008
1999	2	1	3,14
2000	1	1	2,98
2001	1	1	1,2738

Medios	2,351
Maximos	4,9
Minimos	0,6

Latitud 411 N 0411 N
 Longitud 7429 w 7429 W
 Elevacion 950 m.s.n.m

Año	Est	Ent	Enero
1959	2	1	5,965
1960	2	1	7,092
1961	2	1	3,865
1962	2	1	6,484
1963	2	1	9,803
1964	2	1	5,39
1965	2	1	8,458
1966	2	1	4,142
1967	2	1	11,42
1968	2	1	5,352
1969	2	1	19,94
1970	2	1	5,6
1971	2	1	29,94
1972	2	1	29,87
1973	2	1	3,865
1974	2	1	32,44
1975	2	1	3,752
1976	2	1	9,655
1977	2	1	3,339
1978	2	1	4,543
1979	2	1	4,552
1980	2	1	7,803
1981	2	1	7,839
1982	2	1	19,87
1983	2	1	10,09
1984	2	1	27,23
1985	2	1	9,568
1986	2	1	7,716
1987	2	1	6,3
1988	2	1	6,465
1989	2	1	10,2
1990	2	1	9,106
1991	2	1	10,83
1992	2	1	8,652
1993	2	1	13,41
1994	2	1	12,5
1995	2	1	5,5
1996	2	1	12,3
1997	2	1	40,4
1998	2	1	3,4
1999	2	1	27,28
2000	1	1	19,33
2001	1	1	6,598
2002	1	1	5,329
2003	1	1	3,585

2004	1	1	8,033
2005	1	1	6,35
2006	1	1	11,35
2007	1	1	8,502
2008	1	1	10,41
2009	1	1	15,99
2010	1	1	3,343
2011	1	1	11,3
2012	1	1	20,47
2013	1	1	10,24

MEDIOS	11,23
MAXIMOS	40,4
MINIMOS	3,339

Latitud 411 N 0411 N
 Longitud 7429 w 7429 W
 Elevacion 950 m.s.n.m

Año	Est	Ent	Enero
1959	2	1	16,6
1960	2	1	46,2
1961	2	1	5,6
1962	2	1	18,8
1963	2	1	35,7
1964	2	1	23
1965	2	1	22
1966	2	1	6,3
1967	2	1	20,7
1968	2	1	22,1
1969	2	1	46,8
1970	2	1	48,5
1971	2	1	49,6
1972	2	1	206,6
1973	2	1	5,2
1974	2	1	196,8
1975	2	1	7,3
1976	2	1	92
1977	2	1	4,7
1978	2	1	17,25
1979	2	1	7,5
1980	2	1	12,9

1981	2	1	41,1
1982	2	1	181
1983	2	1	31,7
1984	2	1	119,8
1985	2	1	31,7
1986	2	1	40,5
1987	2	1	35,9
1988	2	1	17,3
1989	2	1	49,1
1990	2	1	17,3
1991	2	1	77,6
1992	2	1	35,8
1993	2	1	75,4
1994	2	1	41,5
1995	2	1	7,2
1996	2	1	108,5
1997	2	1	103,9
1998	2	1	3,9
1999	2	1	150,4
2000	1	1	159,6
2001	1	1	12,72
2002	1	1	8
2003	1	1	4,477
2004	1	1	20,41
2005	1	1	22,59
2006	1	1	17,37
2007	1	1	9,416
2008	1	1	34,5
2009	1	1	96,99
2010	1	1	15,72
2011	1	1	22,65
2012	1	1	48,84
2013	1	1	33,9

MEDIOS	47,53
MAXIMOS	206,6
MINIMOS	3,9

Latitud 411 N 0411 N
 Longitud 7429 w 7429 W
 Elevacion 950 m.s.n.m

Año	Est	Ent	Enero
1959	2	1	4
1960	2	1	3,5
1961	2	1	3,3
1962	2	1	3,3
1963	2	1	3,3
1964	2	1	2,4
1965	2	1	4,3
1966	2	1	2,5
1967	2	1	4,8
1968	2	1	1,9
1969	2	1	6,2
1970	2	1	4,4
1971	2	1	9,3
1972	2	1	8,5
1973	2	1	3,1
1974	2	1	7,9
1975	2	1	2,9
1976	2	1	5,5
1977	2	1	2,8
1978	2	1	3,12
1979	2	1	3,6
1980	2	1	4,6
1981	2	1	4,5
1982	2	1	6,4
1983	2	1	4,8
1984	2	1	11
1985	2	1	5,3
1986	2	1	4
1987	2	1	4
1988	2	1	5,6
1989	2	1	6,85
1990	2	1	6,2
1991	2	1	5,6
1992	2	1	6,8
1993	2	1	8
1994	2	1	6,9
1995	2	1	4,9
1996	2	1	4,8
1997	2	1	4,9
1998	2	1	2,7
1999	2	1	10,2
2000	1	1	8,95
2001	1	1	3,433
2002	1	1	3,94
2003	1	1	2,975
2004	1	1	4,862

2005	1	1	3,045
2006	1	1	7,849
2007	1	1	7,744
2008	1	1	5,246
2009	1	1	6,328
2010	1	1	2,646
2011	1	1	4,89
2012	1	1	10,21
2013	1	1	4,728

MEDIOS	5,231
MAXIMOS	11
MINIMOS	1,9

AÑO	ESTA	ENT	ENERO
1993		2	1 13,41
1994		2	1 12,5
1995		2	1 5,5
1996		2	1 12,3
1997		2	1 40,4
1998		2	1 3,4
1999		2	1 27,28
2000		1	1 19,33
2001		1	1 6,598
2002		1	1 5,329
2003		1	1 3,585
2004		1	1 8,033
2005		1	1 13,13875
2006		1	1 11,35
2007		1	1 8,502
2008		1	1 10,41
2009		1	1 15,99
2010		1	1 3,343
2011		1	1 11,3
2012		1	1 20,47
2013		1	1 11,13

MEDIOS	12,51
MAXIMOS	40,4
MINIMOS	3,343

AÑO	ESTA	ENT	ENERO
1993	2	1	75,4
1994	2	1	41,5
1995	2	1	7,2
1996	2	1	108,5
1997	2	1	103,9
1998	2	1	3,9
1999	2	1	150,4
2000	1	1	159,6
2001	1	1	12,7
2002	1	1	8
2003	1	1	4,48
2004	1	1	20,41
2005	1	1	58
2006	1	1	17,3
2007	1	1	9,42
2008	1	1	34,5
2009	1	1	96,99
2010	1	1	15,72
2011	1	1	22,65
2012	1	1	48,84
2013	1	1	44,26

MEDIOS	49,29
MAXIMOS	159,6
MINIMOS	3,9

AÑO	ESTA	ENT	ENERO	
1993		2	1	7,265
1994		2	1	7,9
1995		2	1	3,7
1996		2	1	8,1
1997		2	1	22,7
1998		2	1	3,5
1999		2	1	17,2
2000		1	1	11,63
2001		1	1	5,09
2002		1	1	4,7
2003		1	1	2,38
2004		1	1	6,09
2005		1	1	4,89
2006		1	1	5,57
2007		1	1	4,46
2008		1	1	6,48
2009		1	1	10,36
2010		1	1	2,15
2011		1	1	8,50
2012		1	1	14,18
2013		1	1	4,00
			MEDIOS	7,66
			MAXIMOS	22,7
			MINIMOS	2,15

AÑO	ESTA	ENT	ENERO
1993		2	1 59,3
1994		2	1 80,7
1995		2	1 4,3
1996		2	1 66,3
1997		2	1 62,5
1998		2	1 7,8
1999		2	1 216,8
2000		1	1 88,7
2001		1	1 12,3
2002		1	1 6,5
2003		1	1 6,78
2004		1	1 71,12
2005		1	1 25,9
2006		1	1 12,26
2007		1	1 26,98
2008		1	1 24,82
2009		1	1 83,51
2010		1	1 14,35
2011		1	1 35,59
2012		1	1 46,67
2013		1	1 43,41
		MEDIOS	47,46
		MAXIMOS	216,8
		MINIMOS	4,3

COLOGIA Y ESTUDIOS AMBIENTALES

es De Caudales (m3/seg)

ESTACION 21197090 D Fecha Instalac 1969 Mayo

Cundinamarca TIPO EST LM

Cabrera Departame Cundinamarca

Sumapaz

Febrero	Marzo	Abril	Mayo	junio	Julio	Agosto
2,6006	2,9006	7,0006	16,506	21,306	28,206	8,9006
6,1006	2,5006	7,5006	13,506	13,006	18,506	13,706
3,0006	2,7006	11,906	7,0006	15,606	20,306	11,106
3,1006	5,4006	9,1006	19,806	22,206	26,506	13,806
8,1006	3,8006	12,706	32,206	30,706	14,106	13,806
3,0006	1,7006	6,3006	11,006	21,806	19,906	12,706
2,2006	1,1006	16,006	30,206	7,7006	7,3006	10,906
2,3006	7,4006	14,206	24,706	21,906	29,806	12,606
5,9006	3,5006	14,506	20,606	23,906	22,306	16,506
5,4006	2,7006	30,906	28,306	28,906	18,406	17,606
4,1006	3,1006	31,606	28,706	35,006	14,606	16,506
3,5306	3,2006	9,4006	31,806	37,606	9,4006	11,606
8,6006	9,9006	29,606	23,106	17,306	22,106	12,606
6,1096	5,8006	20,206	33,206	14,106	16,306	7,5006
1,333	1,781	2,469	12,27	15,09	13,59	14,64
11,611	10,451	14,641	17,401	14,811	16,741	11,361
2,8881	6,5441	8,4811	16,541	19,291	16,971	15,131
6,808	10,14	27,25	27,21	25,6	29,83	9,517
2,127	2,086	6,346	7,579	16,2	14,23	9,481
1,2741	2,9861	29,331	13,111	21,851	10,621	16,561
0,493	2,514	22,54	19,006	30,506	10,51	11,02
11,676	3,6506	8,888	11,96	18,606	12,72	9,5906
3,9006	4,1206	4,2006	31,306	14,806	13,106	7,725
6,7006	11,006	25,706	23,206	12,31	16,706	14,41
7,4006	6,3006	20,506	11,506	7,4006	7,8006	7,6006
12,406	3,6006	7,7006	21,306	23,706	24,206	13,606
2,7006	2,6006	10,106	19,006	12,206	12,906	13,206
9,1006	13,006	10,506	12,506	20,606	22,806	8,0006
2,861	3,176	6,518	7,6627	5,6477	16,98	4,574
5,081	9,113	28,508	19,068	7,045	7,306	5,645
8,72	8,35	18,568	26,668	13,368	17,443	7,37
2,96	4,19	10,56	8,3	10,19	5,34	9,37
6,94	6,06	4,92	15,738	5,24	6,29	6,48
5,7	2,1008	6,4	6,7008	6,9008	10,3	3,8008
1,5008	1,8008	5,8	7,7	7,3	6,1	6,4
7,48	5,15	9,247	5,798	7,0803	5,89	8,56

7,263	6,6108	10,59	12,47	5,943	6,098	6,172
3,4448	6,788	3,0358	7,466	8,679	3,8538	6,627

5,168	4,995	13,78	17,95	16,88	15,16	10,7
12,4	13	31,6	33,2	37,6	29,83	17,6
0,493	1,1	2,469	5,798	5,24	3,853	3,8

COLOGIA Y ESTUDIOS AMBIENTALES

Caudales De Caudales (m3/seg)

ESTACION 21197090 D Fecha Instalac 1969 Mayo
 Cundinamarca TIPO EST LM
 Cabrera Departame: Cundinamarca
 Sumapaz

Febrero	Marzo	Abril	Mayo	junio	Julio	Agosto
10,706	8,9	47,95	204	204	96,8	26,506
19,5	55,2	186,2	164	103,9	60,006	63,02
16,701	38,001	149,01	153,36	68,001	64,201	33,001
3,04	4,64	20,72	218	141	71,12	125
32,041	118,36	75,281	125,01	141,01	68,001	36,921
11,76	25,08	59,6	113,81	125,01	61,701	65,48
37,2	26,28	131,4	153,8	118,8	125	76,32
7,37	4,64	36,08	18,76	28,2	106,4	52,88
5,76	46	223,2	67,28	184	76,88	110
1,21	20,8	284,16	197,36	148,66	26,56	27,04
110,96	5,8706	28	27,52	284	38,8	22,806
73,6	27,49	69,2	37,7	169,2	24,8	25,6
73,6	27,4	69,2	37,69	54,36	24,8	93,58
36,31	49,116	110,46	47,906	10,806	10,806	18,906
7,65	6,8	39,25	24,1	9,82	37,05	11,2
24,1	30,36	75,008	49,508	21,85	24,1	21,85
23,2	22,3	50,668	54,088	46,608	59,743	34,28
6,45	6,75	27,52	28,38	29,8	14,9	26,95
16,2	13,49	10,57	54,088	9,2	11,76	12,45
11,76	4,79	23,2	29,8	18,58	21,85	8,8008
1,7	10,25	10,77	15,16	12,45	10,25	10,25
15,68	10,25	17,9	12,22	23,883	8,8	18,58
15,42	13,6	21,85	24,1	11,3	9,2	10,46
8,8	12,68	8,6	14,38	19,6	9,1	12,45

19,25	24,28	74,42	81,66	78,9	46,05	39,35
110,9	118,3	284,1	218	284	125	125
1,21	4,64	8,6	12,22	9,2	8,8	8,8

COLOGIA Y ESTUDIOS AMBIENTALES

Valores De Caudales (m3/seg)

ESTACION 21197090 D Fecha Instalac 1969 Mayo

Cundinamarca TIPO EST LM

Cabrera Departame Cundinamarca

Sumapaz

Febrero	Marzo	Abril	Mayo	junio	Julio	Agosto
2,0503	2,05	2,05	4,28	8,62	2,7	6,15
3,65	3,65	5,51	9,81	5,99	5,47	6,37
3,7001	3,0001	4,9001	7,7001	6,9001	6,2001	4,4001
1,11	1,2	1,18	2,53	6,68	4,81	5,69
5,5006	4,3006	6,0501	5,0601	5,8801	5,6401	4,8301
1,6201	3,1801	2,3501	6,8301	11,031	9,6401	6,7301
3	4,74	6,39	9,0006	11,89	10,01	3,5
1,45	1,4	2,25	2,15	7,46	4,53	5,4
0,5001	0,5401	6,3006	5,6501	9,6501	3,4601	4,0901
0,43	0,49	0,33	2,7506	5,8006	6,48	4,86
3,8106	2,6906	3,18	5,58	7,43	8,97	4,6
2,6006	2,6006	2,6006	10,006	8,0396	5,1403	3,78
4,1503	3,3006	7,2006	8,4003	5,76	5,256	6,56
5,128	1,9006	4,1306	5,9106	5,6006	5,3006	4,8006
1,69	1,37	2,53	2,44	2,7	4,63	1,63
1,37	1,37	2,66	4,95	1,72	1,69	1,63
1,37	2,5	3,32	3,45	2,34	2,8903	2,57
2,4	2,46	2,78	2,64	2,44	2,88	2,96
2,78	2,86	2,66	3,45	3,14	3,1	2,68
2,5	1,3008	1,6	1,4008	1,4008	3,4	1,4008
1,3008	1,3008	2,9	3,3	2,9	3,4	3,3
3,18	2,94	3,97	3,26	2,7803	3,29	4,51
3,31	1,4368	3,96	3,695	2,74	3,64	3,4
1,3248	3,08	1,3678	1,76	3,585	1,3898	3,1

2,497	2,319	3,424	4,833	5,52	4,724	4,123
5,5	4,74	7,2	10	11,89	10,01	6,73
0,43	0,49	0,33	1,4	1,4	1,389	1,4

IDEAM-INSTITUTO DE HIDROLOGIA, METEOROLOGIA Y ESTUDIOS AMBIENTALES
VALORES MEDIOS MENSUALES DE CAUDALES m³/s

Tipo Estacion CO DEPTO Cundinamarca Fecha Instalac N-1969-JU
Entidad 1 IDEAM Municipio Pandi Fecha Suspensión
Regional 11 Bogota Corriente Sumapaz

Febrero	Marzo	Abril	Mayo	junio	Julio	Agosto
4,071	7,555	16,48	32,88	43,59	38,58	14,41
12,52	6,445	17,72	26,27	25	26,49	24,92
5,164	6,9	28,05	11,67	30,86	28,67	19,21
5,279	14,16	21,37	40,43	45,72	36,52	25,05
17,54	10,03	30,03	68,23	64,66	21,06	24,97
4,955	4,316	14,7	20,53	44,79	28,29	22,63
3,204	2,835	37,74	63,75	13,18	12,64	18,77
3,414	19,48	33,5	51,26	44,98	40,57	52,44
12,21	9,145	34,16	42,18	49,62	31,27	31,04
10,96	7,052	86,73	59,52	60,78	47,8	33,3
7,654	8,142	74,66	101,5	88,71	46,99	26,8
7	8,8	18,4	25,4	37,6	11,6	20,1
16,28	32,62	60,11	82,27	51,67	40	35,03
12,36	18,71	43,17	63,6	28,91	28,22	11,49
3,061	4,452	5,53	18,81	23,63	23,48	24,97
28,65	24,87	31,12	35,01	22,53	23,95	16,27
8,83	15,14	18,99	45,55	34,55	35,46	24,92
16,96	29,09	51,12	49,26	34,87	32,59	11,65
3,507	4,003	15,46	19,53	24,81	21,97	16,57
4,101	7,948	41,47	21,07	29,44	15,75	18,88
3,361	13,46	42,34	36,7	46,78	16,12	18,44
20,9	7,242	16,38	16,27	32,31	12,96	13,41
8,711	8,71	35,72	63,02	31,62	23,83	9,855
15,67	27,18	73,64	48,19	17,49	24,27	14,17
6,508	17,33	63,09	33,84	15,64	20,43	18,57
27,9	9,274	18,13	43,79	49,12	33,61	24,58
4,289	6,848	23,77	38,48	23,26	19,5	23,82
19,96	34,69	24,62	23,97	42,14	31,84	12,42
7,2	5	19,4	39,7	13,9	25,4	28,46
6,855	8,713	11,46	13,1	35,87	35,87	35,13
11,27	30,35	12,08	32,89	25,05	23,91	10,63
15,39	18,37	36,35	43,15	18,04	17,85	13,13
6,079	29,57	39,5	32,2	16,24	30,06	35,72
8,083	6,5	14,57	14,63	10,77	25,7	19,02
16,36	16,68	41,23	48,95	22,29	25,38	15,25
24,1	27,3	43,5	49,9	31,8	31,9	22,4
5,5	10,6	42,6	52,2	36,7	47,2	47,4
20,4	27,4	25,3	59,7	16,3	51,1	26,2
35,1	27	49,4	29,8	31	21	13,5
8,3	12,1	27	69,7	31,2	43	24,8
49,18	23,65	68,68	41,97	41,04	21,77	32,8
27,33	20,1	26,42	41,83	26,92	19,81	15,72
7	14,27	9,926	19,26	18,71	15,05	14,52
6,104	9,48	51,42	29,71	79,11	23,4	16,1
11,4	34,2	12,3	54,75	12,96	23,88	15,32

11,57	5,694	35,34	40,59	39,99	21,7	19,73
4,453	3,706	66,19	42,22	30,1	14,84	30,2
8,185	10,62	75,82	48,4	24,8	20,22	31,8
9,76	10,1	5,178	10,9	44,6	29,9	33,02
10,48	18,79	26,55	46,54	42,06	35,3	32,81
16,81	25,95	30,84	18,6	22,63	24,35	14,16
2,936	3,096	40,18	54,17	47,39	52,74	22,63
24,85	31,41	34,6	53,6	23,8	34,23	19,09
12,98	46,6	71,35	59,49	21,55	28,95	41,23
23,23	17,54	33,35	50,43	26,41	24,83	30,42

12,54	15,86	34,69	41,57	33,87	28,07	22,92
49,18	46,6	86,73	101,5	88,71	52,74	52,44
2,936	2,835	5,53	11,67	10,77	11,6	9,855

IDEAM-INSTITUTO DE HIDROLOGIA, METEOROLOGIA Y ESTUDIOS AMBIENTALES
VALORES MAXIMOS MENSUALES DE CAUDALES m³/s

Tipo Estacion CO DEPTO Cundinamarca: Fecha Instalac N-1969-JU
Entidad 1 IDEAM Municipio Pandi Fecha Suspensión
Regional 11 Bogota Corriente Sumapaz

Febrero	Marzo	Abril	Mayo	junio	Julio	Agosto
6,2	39,2	62,7	150	313,5	50,6	52,6
92	20	112	83	146,4	92	195
11	22	101,5	163,6	212	59,5	39,8
16,2	46,2	195	292	230	94	92
112	29	62,7	335	22,4	70	92
9	8	52,6	250	230	66,4	59,5
4,7	4,7	83	270	40,8	31,8	59,5
6,8	46,2	147	135	135	123	163,6
34,4	76,7	201	157,8	270	133,2	201
45,5	28,5	228,5	294	270	133,2	84,5
46,8	15,8	169,1	170	112	117,2	53,8
56,18	78,01	180,4	200,9	172,7	114,1	95,8
10,6	130	240,8	212,6	126	89	139
76,2	122,5	222,6	234,6	126	99,6	39,7
4,3	15	18,6	180,2	161,2	95,2	154,2
91,2	230,8	157,2	249	88,5	93	46,5
55,6	40	122	184	179	184	95,8
120	149,9	185	259,8	174,6	153,8	46,8
7,9	16	88	41	159	122,6	107
20,8	66,2	172	69	127	78	86
7,9	198	779,5	165,4	204,9	50,2	86
133	12,3	122,6	53,8	261,5	34,5	55

53,5	65,9	172,2	439	111	69,3	56,5
183,5	124,4	295,9	271,6	67,6	145,5	87,1
32,3	188,5	439	153	58	117,6	93,4
168,4	21,3	89	188,5	208,1	229,7	189,7
9,4	62,6	187,9	123	99	108,6	132,6
157,7	326	162,8	299,6	160,2	220,9	79,2
48,8	23,1	130,4	174,7	150,1	409,6	133
48	130,5	75,4	45,2	111,7	120	172,7
49,7	135,8	53,7	133,2	118,3	84,1	20,2
96,7	77,6	289,7	159,5	162,2	88,5	43
8,2	401,1	277,6	102,4	52	95,3	306,7
11,1	15,1	113,1	47	23	146,4	58,3
171,5	89	235,5	285,5	87	76,2	108,5
108,5	77	219	258,6	122,6	162,2	79
19,4	79	228,9	219	87	89	143,8
57	120	97	507,3	69	486,1	89
454,2	146,4	310,9	454,2	159,6	106,2	52,9
27,3	189,3	79	268,5	89	268,5	69
186	73	409	154,3	120	69	212,4
175,4	209,1	172,8	146,4	69	69	97
20,44	61	97	37,5	37,5	37,5	37,5
16,8	69	235,5	130,6	603,1	49,88	60,23
127,3	180,1	197,78	134,6	60,23	50,5	63,79
38,9	20,41	172	122,9	80	31,11	44,26
8,162	4,84	40,21	40,23	41,55	21,16	41,067
44,26	46,78	60,8	70,84	58,99	60	50,05
51,01	150	135	155,98	201,34	97,9	129,5
53	160	88,31	175,3	134,9	125,1	134,9
66,61	218,9	218,9	141,5	122	174,2	41,01
7,326	7,326	170,9	187,9	161,1	167,7	70,84
46,52	66,12	169,9	198,08	48,84	13,67	42,64
27,9	351,2	148,1	114,5	57,42	112,1	402,3
104,9	52,33	193,5	140,9	140,9	95,45	116,9

67,13	97,01	181,3	190,3	141,9	117,5	102,3
454,2	401,1	779,5	507,3	603,1	486,1	402,3
4,3	4,7	18,6	37,5	22,4	21,16	20,2

IDEAM-INSTITUTO DE HIDROLOGIA, METEOROLOGIA Y ESTUDIOS AMBIENTALES
VALORES MINIMOS MENSUALES DE CAUDALES m³/s

Tipo Estacion CO DEPTO Cundinamarca Fecha Instalac N-1969-JU
Entidad 1 IDEAM Municipio Pandi Fecha Suspensión
Regional 11 Bogota Corriente Sumapaz

Febrero	Marzo	Abril	Mayo	junio	Julio	Agosto
3,5	3,7	4,1	6,8	6,5	12,2	5,7
3,9	3,5	5	8,4	8	11,2	8,6
2,8	2,5	6,3	5,3	4,3	12	5,2
2,9	3,1	3,7	15,7	14,1	12,2	8,5
5,3	4,2	11	11	13,1	10,1	8,2
2,7	2,9	3,2	6,8	17	12,8	6,5
2,5	2	2,5	12,5	3,6	3,6	5,8
2	4,3	17,7	27,4	25,1	19,5	17
4	3	5	18,1	22,3	3,4	5,9
1,6	2,5	5,5	3,4	29,6	21,2	17
2,9	1,8	7,5	57,3	37,5	21,4	10,9
4,6	4,4	6,3	6,6	10,7	6,2	13,8
11,6	9,4	17,9	31,3	24	17,4	14,6
5,5	7	6,8	21,8	9,6	8,3	4,6
2,7	2,7	3	5,3	7,4	9,7	8,6
9,6	8,8	9,7	7,8	9,7	7,8	6,8
3,1	5,5	3,7	16,3	17,9	17,2	10,6
4	10,2	12,7	19,9	18	14	4,7
2,8	2,3	4,6	11,3	11,7	7,3	8,6
2,84	2,96	16,98	9,7	13,65	5,57	6,42
3	4,7	5,5	9,5	20	10,8	8,7
6,7	5	6,5	9,5	11,9	7,8	6,7
4,3	4,5	4,5	16	13,7	6,9	5,1
6,7	6,3	23,8	13,2	8,8	8,1	7,8
4,1	4,8	6,8	10,2	7,2	7,8	8,4
10,2	5,8	6	10,4	17,9	12,3	8,8
3,3	3,8	4,1	8,5	7,5	9,4	10,4
4,7	9,3	10,2	8	12,7	10,5	7
3,9	3,5	4,9	11,1	6,6	8,9	
4,8	5	5	7,2	11,5	16,6	13,7
7,17	6,9	7,6	8,81	10,01	9,28	7,64
6	6,5	8,1	14,8	10,5	8,2	8,2
5,4	6,7	13	9	8,6	15,6	13,9
5,9	5,3	6,6	9,1	7,7	7,8	9,8
7,4	7,6	13,6	19,4	11,6	12,7	10,1
7,3	10,8	13	23,6	10,1	11,4	14,1
4,6	5,2	5	16,4	14,6	14,6	15,6
9,8	8,5	10,8	9	4,5	15,9	15,1
9	12,5	16,8	10,9	10,7	11,2	7,5
5,7	5,6	8,5	14	16,1	16,8	12,5
11,2	11,4	15,8	14,9	21,4	12,3	10,9
7	6,45	11,36	18,75	12,32	10,66	7,25
3,48	4,55	4,7	9,438	8,65	8	5,25
3,06	2,733	14	6,977	22,9	8,684	6
2,794	2,26	2,8	5,8	20,34	13,34	6,16
3,97	2,937	5,005	17,18	15,67	15,27	8,789

3,091	2,409	6,01	8,7	10,15	8,371	8,899
3,515	3,52	3,38	29,27	3,53	8	8,2
7,74	6,98	5	4,45	7,74	7,74	17,75
3,781	5,14	11,43	10,05	23,65	20,44	10,13
5,644	9,015	8,772	5,974	4,909	8,798	9,102
2,464	2,596	4,493	21,73	24,91	16,21	12,16
6,208	19,72	4,89	10,45	13,07	12,45	9,427
8,618	10,93	38,03	23,46	11,95	11,13	18,75
4,728	8,854	5,7	10,23	10,93	10,62	9,325

5,026	5,737	9,055	13,91	13,55	11,53	9,687
11,6	19,72	38,03	57,3	37,5	21,4	18,75
1,6	1,8	2,5	3,4	3,6	3,4	4,6

IDEAM INSTITUTO DE HIDROLOGIA, METEOROLOGIA Y ESTUDIOS AMBIENTALES
VALORES MEDIOS MENSUALES DE CAUDALES (m³/seg)

LATITUD 411 N TIPO DE ESTACION 21197030
LONGITUD 7430 W ENTIDAD IDEAM DEPTO CUNDINAMAR
ELEVACION 750 m.s.n.m REGIONAL BOGOTA MUNICIPIO PANDI
CORRIENTE SUMAPAZ

FEBRERO	MARZO	ABRIL	MAYO	JUNIO	JULIO	AGOSTO
16,36	16,68	41,23	48,95	22,29	25,38	15,25
24,1	27,3	43,5	49,9	31,8	31,9	22,4
5,5	10,6	42,6	52,2	36,7	47,2	47,4
20,4	27,4	25,3	59,7	16,3	51,1	26,2
35,1	27	49,4	29,8	31	21	13,5
8,3	12,1	27	69,7	31,2	43	24,8
49,18	23,65	68,68	41,97	41,04	21,77	32,8
27,33	20,1	26,42	41,83	26,92	19,81	15,72
7	14,27	9,926	19,26	18,71	15,05	14,52
6,104	9,48	51,42	29,71	79,11	23,4	23,6211111
11,4	34,2	38,5476	44,302	33,507	23,88	15,32
19,1612727	5,694	35,34	40,59	33,507	21,7	19,73
4,453	3,706	38,2803	43,9926667	30,1	14,84	22,6050926
8,185	17,86	38,0344917	48,4	33,2449231	27,6946154	22,6050926
17,3266623	17,9507692	37,5790326	43,4545556	34,2782436	27,5370513	33,02
10,48	18,79	26,55	46,54	42,06	35,3	32,81
16,81	25,95	30,84	18,6	22,63	24,35	14,16
2,936	3,096	40,18	54,17	47,39	52,74	22,63
24,85	31,41	37,2681902	43,5038457	23,8	29,3139815	19,09
12,98	46,6	71,35	59,49	21,55	28,95	41,23
31,34	21,67	43,25	66,63	37,05	32,78	39,04

16,99	19,98	39,56	45,73	32,92	29,68	24,98
49,18	46,6	71,35	69,7	79,11	52,74	47,4
2,936	3,096	9,926	18,6	16,3	14,84	13,5

IDEAM INSTITUTO DE HIDROLOGIA, METEOROLOGIA Y ESTUDIOS AMBIENTALES

VALORES MAXIMOS MENSUALES DE CAUDALES (m³/seg)

LATITUD	411 N	TIPO DE ESTACION	DEPTO	CUNDINAMAF
LONGITUD	7430 W	ENTIDAD	MUNICIPIO	PANDI
ELEVACION	750 m.s.n.m	REGIONAL	CORRIENTE	SUMAPAZ

FEBRERO	MARZO	ABRIL	MAYO	JUNIO	JULIO	AGOSTO
171,5	89	235,5	285,5	87	76,2	108,5
108,5	77	219	258,6	122,6	162,2	79
19,4	79	228,9	219	87	89	143,8
57	120	97	507,3	69	486,1	89
454,2	146,4	310,9	454,2	159,6	106,2	52,9
27,3	189,3	79	268,5	89	268,5	69
186	73	409	154,3	120	69	212,4
175,4	209,1	172,8	146,4	69	69	97
20,44	61	97	37,5	37,5	37,5	37,5
16,8	69	235,5	130,6	603,1	49,88	98,79
127,3	180,1	208,46	246,19	144,38	50,5	63,79
123,99	20,41	172	122,9	144,38	31,11	44,26
8,162	4,84	205,42	235,92	41,55	21,16	91,33
44,26	101,40	205,42	70,84	136,47	116,64	91,33
110,02	101,40	205,42	224,12	136,47	116,64	129,5
53	160	88,31	175,30	134,9	125,1	134,9
66,61	218,9	218,9	141,50	122	174,2	41,01
7,326	7,326	170,9	187,90	161,1	167,7	70,84
46,52	66,12	197,75	214,81	48,84	123,15	42,64
27,9	351,2	148,1	114,5	57,42	112,1	402,3
242,3	95,25	302,2	287,2	279,7	113,4	203,4
97,89	116,7	199,1	209,5	134,7	122,7	112,3
454,2	351,2	409	507,3	603,1	486,1	402,3
7,326	4,84	79	37,5	37,5	21,16	37,5

IDEAM INSTITUTO DE HIDROLOGIA, METEOROLOGIA Y ESTUDIOS AMBIENTALES
 VALORES MEDIOS MENSUALES DE CAUDALES (m³/seg)

		LATITUD	401 N	TIPO EST	LG		
		LONGITUD	7430 W	ENTIDAD	IDEAM		
		ELEVACION	1860 m.s.n.m	REGIONAL	BOGOTA		
FEBRERO	MARZO	ABRIL	MAYO	JUNIO	JULIO	AGOSTO	
9,904	12,97	40,67	44,62	17,27	19,36	10,65	
17,4	17,5	31,7	40,1	23,6	25,4	16,2	
3,5	6,2	32,6	28,8	23,7	17,2	20,7	
12,8	22,3	8,4	41,3	22,3	43	18,4	
11,7	16,7	28,1	30	21,6	38,4	15,7	
4,4	8,4	17,3	54,1	29,1	36,5	17	
33,24	15,49	55,06	26,69	32,26	13,87	24,87	
14,17	14,5	20,19	46,49	23,72	17,35	15,64	
4,85	12,53	6,69	19,99	14,47	10,76	14,29	
12,44	13,27	33,96	22,86	49,42	13,93	17,43	
2,65	6,97	26,18	18,01	15,22	16,85	11,97	
3,60	5,03	23,88	25,06	18,46	10,03	19,21	
4,714	2,48	12,81	27,38	15,89	10,55	10,19	
3,21	14,82	25,29	34,96	25,31	12,45	8,84	
2,34	7,04	28,2	20,35	34,17	9,93	20,92	
6,29	10,56	14,66	33,18	28,36	22,81	20,77	
10,47	17,01	17,4	12,59	13,65	16,48	8,93	
1,64	1,99	29,27	38,76	32,26	36,98	14,01	
20,71	41,62	60,53	46,22	24,16	19,63	14,07	
8,997	31,8	40,45	33,44	14,53	21,94	29,43	
12,07	9,36	21,89	29,66	15,79	16,87	17,63	
9,43	13,74	27,39	32,12	23,58	20,49	16,52	
33,24	41,62	60,53	54,1	49,42	43	29,43	
1,64	1,99	6,691	12,59	13,65	9,93	8,835	

IDEAM INSTITUTO DE HIDROLOGIA, METEOROLOGIA Y ESTUDIOS AMBIENTALES
 VALORES MAXIMOS MENSUALES DE CAUDALES (m³/seg)

LATITUD	401 N	DEPTO	CUNDINAMAF
LONGITUD	7430 w	MUNICIPIO	CABRERA

	ELEVACION			1860 m.s.n.m	CORRIENTE		SUMAPAZ
FEBRERO	MARZO	ABRIL	MAYO	JUNIO	JULIO	AGOSTO	
176,4	102,8	341,2	504	88,7	79,9	123	
97,2	119,7	264,4	343,6	115,3	170,6	77,5	
12,3	64,8	166,3	192,8	81,5	62,5	66	
48,3	208,8	33,6	326,8	82,3	331,6	88,7	
49	204	173,5	530	152,8	159	87,9	
23	131,8	54,7	475,4	116,4	298	66,3	
223,6	44,7	319,6	213,6	216,8	63,3	199,2	
61,2	104,6	85,5	298	155,3	64,75	156,5	
29,5	121,9	48,3	283,3	56,96	43,85	45,14	
80	88,12	210,2	258	556,8	65,3	101,9	
22,3	35,17	186,2	68,08	49,9	52,42	83,51	
24,82	22,66	142,5	86,81	146	18,79	41,69	
63,63	4,996	96,23	359,7	184,3	41,25	28,78	
6,775	72,94	93,39	156,3	122,8	56,96	34,74	
6,775	58,07	138,2	99,07	207,2	48,89	125,2	
36,05	143,4	73,54	191	125,2	119	135,8	
51,92	234,6	146	146,8	128,5	188,1	26,98	
5,675	8,514	176,5	130,9	161,8	167,3	62,52	
114	285,1	290	205,3	195,3	114	72,76	
28,69	410,4	168,5	128,6	36,46	91,6	318,8	
104,8	82,85	276,8	207,2	292,5	77,18	134,2	
59,32	121,4	166	247,9	155,8	110,2	98,93	
223,6	410,4	341,2	530	556,8	331,6	318,8	
5,675	4,996	33,6	68,08	36,46	18,79	26,98	

septiembre	Octubre	Noviembre	Diciembre	VR Anual	Maximos	meses
9,3006	19,706	12,906	5,5006	11,5	28,206	julio
9,4006	17,006	10,706	12,706	10,69	18,506	julio
4,7006	16,406	29,006	4,3006	10,69	29,006	noviembre
9,2006	32,406	28,606	10,106	15,3	32,406	octubre
4,9006	16,706	27,506	6,7006	14,67	32,206	mayo
14,306	14,106	12,906	11,706	11,03	21,806	junio
9,3006	37,706	30,506	6,8006	13,67	37,706	octubre
25,406	25,406	23,506	14,106	16,98	29,806	julio
13,606	23,406	35,506	13,506	16,56	35,506	noviembre
23,206	31,806	29,606	14,106	19,49	31,806	octubre
11,606	18,906	7,4006	3,0006	15,31	35,006	junio
35,606	38,606	36,106	1,5096	18,45	38,606	octubre
10,306	14,906	14,706	7,7006	15,44	29,606	abril
8,7006	5,7006	14,506	5,9006	12,52	33,206	mayo
26,14	16,2	15,09	16,17	11,39	26,14	septiembre
11,741	15,846	20,066	4,2561	13,57	20,066	noviembre
14,441	19,601	20,591	26,011	14,02	26,011	diciembre
7,412	18,94	12,83	5,533	15,51	29,83	julio
9,931	15,03	16,41	3,387	8,75	16,41	junio
11,621	15,021	12,241	12,791	12,42	29,331	abril
14,61	27,656	26,166	7,9806	14,59	30,506	junio
8,3406	13,49	10,46	5,252	9,8	18,606	junio
9,703	15,806	19,116	6,4306	11,17	31,306	mayo
11,05	24,45	21,44	14,35	15,86	25,706	abril
6,3006	7,4006	6,1006	14,306	9,33	20,506	abril
22,006	19,906	30,706	8,0006	16,62	30,706	noviembre
21,406	33,906	17,906	5,9006	13,05	33,906	octubre
6,0006	37,706	18,906	4,6006	13,97	37,706	octubre
6,211	4,2427	12,553	15,558	7,39	16,98	julio
7,759	10,61	25,158	9,3988	11,52	28,508	abril
4,72	9,7808	14,693	5,6903	11,68	26,668	mayo
3,48	12,68	6,66	3,79	6,71	12,68	octubre
4,51	6,95	5,12	4,09	6,39	15,738	mayo
2,3008	5,3008	6,4	2,3008	5,4	10,3	julio
6,1	6,6	8,7	6,3	5,48	8,7	noviembre
7,57	11,95	8,105	7,277	7,51	11,95	octubre

7,725	8,895	7,87	5,973	7,61
9,44	7,972	7,848	8,941	6,47

12,47 mayo
9,44 septiembre

11,32	17,86	17,49	8,47	12,07
35,6	38,6	36,1	26,01	38,6
2,3	4,242	5,12	1,509	0,49

septiembre	Octubre	Noviembre	Diciembre	VR Anual	Maximo	Meses
83,206	59,906	204	4,27	204	204	junio
98	70,16	155	56,12	186,2	186,2	abril
38,02	55,96	45,601	17,801	153,3	153,36	mayo
111,3	54,56	113,8	52,88	218	218	mayo
75,801	81,45	130,7	19,321	141	141,01	junio
57,5	100,8	103,9	151,06	151	151,06	dicembrte
111,3	68,8	54,98	26,56	153,8	153,8	mayo
47,62	81,52	47	9,63	106,4	106,4	julio
107,76	81,2	102,8	128	223,2	223,2	abril
46	135,06	138,06	122,06	284,1	284,16	abril
41,206	49,36	49,36	20,8	284	284	junio
23,68	75,68	75,8	47,71	25,6	169,2	junio
93,98	102	102	74,62	102	102	octubre
34,206	19,406	42,8	60,07	110,4	110,46	abril
24,1	12,45	47,183	55,208	55,2	55,208	diciembre
16,8	33,16	54,088	49,508	75	75,008	abril
9,6	43,758	35,403	21,853	59,74	59,743	julio
6,6	25,81	12,68	8,1	29,8	29,8	junio
8,6	11,3	10,67	6,6	54,08	54,088	mayo
8,2	19,6	12,45	8,6	29,8	29,8	mayo
10,67	11,3	14,9	13,6	15,16	15,16	mayo
17,9	22,3	17,9	13,14	23,88	23,883	junio
21,85	15,94	21,85	9	24,1	24,1	mayo
16,54	21,85	18,58	21,85	21,85	21,85	octubre

46,27	51,2	66,77	41,33	48,65
111,3	135	204	151	284,1
6,6	11,3	10,67	4,27	1,21

septiembre	Octubre	Noviembre	Diciembre	VR Anual	Maximos
7,8	6,48	2,7	0,2	0,2	8,62
3,97	6,47	5	3,14	3,14	9,81
1,0006	0,2406	6,5001	3,6001	0,24	7,7001
8,7006	7,02	6,17	6,91	1,11	8,7006
6,6501	6,4601	6,8801	2,2701	2,27	6,8801
7,1801	6,5401	8,0401	6,3006	1,5	11,031
3,02	6,95	4,34	3,21	3	11,89
4,22	5,58	3,55	2,36	1,4	7,46
3,9401	5,7001	3,7401	3,2701	0,5	9,6501
1,43	6,52	7,2806	5,0406	0,33	7,2806
3,8106	4,81	4,34	3,25	1,93	8,97
4,53	5,9503	8,5206	3,9106	2,6	10,006
3,69	6,01	9,64	5,72	2,6	9,64
4,6006	5,3106	0,936	3,009	0,94	5,9106
1,56	1,37	2,0103	1,3007	1,3	4,63
2,7	1,46	5,76	1,82	1,37	5,76
2,18	2,21	4,1603	1,5303	1,37	4,1603
2,44	3,91	2,52	2,48	2,4	3,91
2,48	3,41	2,46	2,72	2,46	3,45
1,4008	1,3008	2	1,3008	1,3	3,4
3,2	2,9	5,5	2,8	1,2	5,5
3,53	5,42	3,12	3,12	2,78	5,42
2,78	2,64	2,6	3,1	1,44	3,96
3,86	3,06	2,84	3,14	1,27	3,86

3,778	4,488	4,609	3,146	3,82
8,7	7,02	9,64	6,91	11,89
1	0,24	0,936	0,2	0,2

Estacion

21195060 PANDI

septiembre	Octubre	Noviembre	Diciembre	VR Anual
15,44	34,08	24,5	12,92	20,87
15,73	30,71	20,49	27,65	20,09
7,53	30,02	54,55	9,335	19,65
15,25	50,11	53,89	22,07	28,03
7,943	30,42	51,78	14,49	29,25
24,13	27,12	24,56	25,43	20,57
15,52	56,76	57,37	14,82	25,42
43,06	41,28	44,34	30,73	34,1
22,81	38,81	66,83	29,51	31,58
39,42	49,3	55,68	30,76	40,56
27,87	98,55	90,3	16,1	50,6
26,3	48,86	27,37	9,387	20,54
19,83	31,13	36,27	20,83	38
14,31	13,05	32,56	13,28	25,79
51,73	31,59	30,05	38,23	21,62
22,72	31,56	45,89	9,061	27,01
29,73	38,3	47,88	55,2	29,87
11,73	39,85	27,72	10,25	27,06
18,29	32,47	43,89	7,784	17,64
18,21	29,33	22,18	22,33	19,6
24,45	42,9	45,3	13,94	25,71
15	26,34	16,31	12,89	16,49
10,44	23,28	34,85	10,31	22,35
13,39	35,23	33,79	28,49	29,28
12,28	19,74	15,42	34,42	22,28
37,27	34,41	57,82	17,54	31,72
36,27	51,99	33,95	12,78	23,71
9,673	78,08	35,76	9,855	27,56
10,4	47,2	24,6	16,4	20,33
34,18	30,84	48,55	26,99	24,5
16,97	26	20,67	14,49	19,54
10,04	18,2	23,88	22,37	20,49
16,55	23,08	37,72	26,52	25,34
11,27	9,406	22,96	30,68	15,19
17,06	21,45	45,76	17,28	25,09
15,9	32,4	53,3	13,3	29,86
18	35,6	23,6	17,3	28,52
17,5	64,5	35,6	19	31,28
9,6	12,8	31,3	9,8	25,89
23	34,6	50	35,4	30,21
28,25	61,55	41,8	27,37	38,78
25,39	38,41	27,68	11,97	25,08
29,26	23,04	19,22	49,53	18,87
13,15	21,49	21,79	6,793	24,34
14,35	47,25	31,91	18,55	22,27

28,66	46,95	42,03	28,77	22,82
16,29	46,95	42	39,32	13,28
12,37	20,95	42,39	35,3	23,94
15,75	52,72	38,16	32,8	30,16
29,28	39,86	34,25	28,7	29,21
8,658	18,88	30,96	7,53	19,61
29,68	26,72	69,9	49,8	32,07
21,78	37,84	61,13	59,03	32,25
18,5	29,77	22,6	16,29	32,49
26,33	24,2	41,81	37,38	28,85

20,52	35,74	38,44	21,55	26,42
51,73	98,55	90,3	59,03	101,5
7,53	9,406	15,42	6,793	2,84

Estacion 21195060 PANDI

septiembre	Octubre	Noviembre	Diciembre	VR Anual
46,2	150	92	35,7	313,5
66,4	83	59,5	30,9	195
15,7	101,5	163,6	52,6	212
39,8	227	178,4	97,6	292
14,5	123	356	85,5	356
92	92	59,5	74,5	250
40,8	101,5	292	59,5	292
135	135	135	60,4	163,6
69,4	133,2	240	243	270
97,4	133,2	133,2	50,8	294
82	328	126	30,8	328
93,97	163	126	10	200,9
112,8	52	82	73,4	240,8
82	74,8	134,8	89	234,6
153,3	101,4	181,9	136,6	181,9
129,2	174	205,2	61	249
94,8	186,3	189,8	269,6	269,6
156,4	216,2	139,5	43,5	259,8
90	169,4	174,6	29	174,6
182,4	146	112,2	151,2	182,4
76,2	172	159	149,9	779,5
56,4	192,8	95	74,4	261,5

27,5	122	206,8	49	439
79,5	163,2	181	158	295,9
115,4	95,6	62,5	100	439
247,3	136,3	331	62,5	331
178,6	449,8	393,5	49,17	449,8
56,2	330,9	282	75	330,9
55,3	217,4	170,4	77	409,6
139,8	163,5	247	120	247
72,5	99	81,2	62,4	135,8
32	68,2	242,1	111,7	289,7
71,1	194,2	141,1	370,3	401,1
33,3	30,7	67,4	187,6	187,6
42,5	100,4	183,4	68,2	285,5
47,5	252	205,8	37,5	258,6
50,2	80	79	125,3	228,9
61,8	279,1	202,5	69	507,3
36,7	97	219	45,5	454,2
47,5	120	507,3	120	507,3
157	202,5	130,6	146,4	409
87	285,5	289,7	19,4	289,7
237,1	186	172,8	760	760
67,31	89,17	63,79	9,625	603,1
56,74	155,7	134,9	155,7	180,1
40,47	145,8	150,045	130,98	172
41	41,55	39,87	40	41,55
15,42	36,67	69,43	70	70,84
43,72	291,7	139,3	140,4	291,7
127,3	185,3	140,45	160,7	185,3
40,47	129,5	128,4	42,63	218,9
97,85	81,85	603,1	508,4	603,1
30,7	92,6	116,9	235,1	235,1
46,52	193,5	95,45	55,24	402,3
46,52	104,9	134,9	134,9	193,5

81,77	156,4	175	109,9	122,34
247,3	449,8	603,1	760	779,5
14,5	30,7	59,5	9,625	3,9

Estacion

21195060 PANDI

septiembre	Octubre	Noviembre	Diciembre	VR Anual
4,2	4,7	4,7	7,51	3,5
6,1	5,3	6,7	4,6	3,5
5	6,2	6,8	3	2,5
7,2	9,6	16,4	6,5	2,9
4,3	8,1	9,1	5,6	3,3
11	9,6	12,8	8,4	2,4
8	8,5	12,9	4,7	2
16,7	15,3	8,6	11,9	2
12,1	13,3	10,6	3,4	3
26,4	17	19,7	20,3	1,6
13	46,8	73,7	7,01	1,8
8,4	10,5	9,2	9	4,4
4,8	11,9	11,9	7,4	4,8
6,5	5	10,6	4,8	4,6
18,5	12,8	11	12,3	2,7
8,7	10,3	15,9	3,3	3,3
12,7	10,7	15,5	14,9	2,9
4,3	9,1	7,2	4,5	4
9,5	11,9	8,9	4,3	2,3
6,22	10,09	9,29	5,88	2,84
10,5	9,6	16,2	5,8	3
8,7	9,6	9,3	7,7	4,6
5,5	5,6	11,3	5,3	4,3
6,6	10,1	15	9,9	6,3
6	6,2	7,3	15,5	4,1
9,6	17,3	16,5	6,9	5,8
9,2	11,7		5	3,3
4,3	18,7	9,3	5,3	4
6,1	11,2	6,6	4,9	3,5
12,9	12	17,5	9,9	4,8
8,4	12,84	8,8	7,3	6,85
7	6,9	8,3	7,9	6
8	8,4	8,4	9,2	5,4
6,3	6,1	5,8	8,9	5,3
8,5	8,6	19,3	8	7,4
5,2	12,3	14,3	7,4	5,2
12,7	8,5	7,2	6,8	4,6
11,8	9	4,9	8,5	4,5
6,6	6,7	8,3	3,9	3,9
9,4	12,4	15,5	11,2	2,7
10,8	19	16,6	10	10
10,49	11,36	9,875	7,2	6,45
7,438	4,025	6,45	8,35	3,43
3,361	3,933	5,159	5,088	2,73
6,594	15,13	14,68	5,17	2,26
9,102	10,23	13,24	3,45	2,94

9,67	11,89	8,89	10,23	2,41
8,476	12,16	20,22	16,34	3,52
8,998	12,85	10,97	12,29	7,74
15,15	16,46	9,79	10,2	3,78
3,761	3,133	7,866	3,685	3,13
9,172	8,179	21,41	15,78	2,46
14,61	14,35	33,99	9,168	4,89
9,011	9,403	9,168	8,383	8,38
7,912	10,62	12,46	10,82	4,73

8,922	10,96	12,94	7,695	9,52
26,4	46,8	73,7	20,3	73,7
3,361	3,133	4,7	3	1,6

ENTALES

LA PLAYA
RCA

SEPTIEMBRE	OCTUBRE	NOVIEMBRE	DICIEMBRE	VR ANUAL
17,06	21,45	45,76	17,28	25,09
15,9	32,4	53,3	13,3	29,86
18	35,6	23,6	17,3	28,52
17,5	64,5	35,6	19	31,28
9,6	12,8	31,3	9,8	25,89
23	34,6	50	35,4	30,21
28,25	61,55	41,8	27,37	38,78
25,39	38,41	27,68	11,97	25,08
29,26	23,04	19,22	49,53	18,87
13,15	21,49	21,79	6,793	24,34
14,35	47,25	31,91	18,55	22,27
28,66	35,7354545	34,7236364	20,5720909	22,82
20,01	35,7354545	34,7236364	20,5720909	13,28
12,37	20,95	42,39	20,5720909	23,94
15,75	52,72	38,16	32,8	30,16
29,28	39,86	35,4638182	21,3872848	29,21
8,658	18,88	30,96	7,53	19,61
29,68	26,72	69,9	20,5721504	32,07
21,78	37,84	61,13	59,03	32,25
18,55	29,77	22,61	16,29	32,49
33,64	34,5650455	37,6010545	22,2809354	35,17

20,49	34,44	38,07	22,8	28,18
33,64	64,5	69,9	59,03	79,11
8,658	12,8	19,22	6,793	2,94

ESTACION 21197030 LA PLAYA
FECHA INST 1958

SEPTIEMBRE	OCTUBRE	NOVIEMBRE	DICIEMBRE	VR ANUAL
42,5	100,4	183,4	68,2	285,5
47,5	252	205,8	37,5	258,6
50,2	80	79	125,3	228,9
61,8	279,1	202,5	69	507,3
36,7	97	219	45,5	454,2
47,5	120	507,3	120	507,3
157	202,5	130,6	146,4	409
87	285,5	289,7	19,4	289,7
237,1	186	172,8	760	760
67,31	89,17	63,79	9,625	603,1
56,74	155,7	134,9	155,7	180,1
40,47	167,94	198,98	141,51	172
77,65	167,94	198,98	141,51	41,55
15,42	36,67	69,43	141,51	70,84
43,72	291,7	139,3	140,4	291,7
127,3	185,3	186,37	141,44	185,3
40,47	129,5	128,4	42,63	218
97,85	81,85	603,1	135,63	603,1
30,7	92,6	116,9	235,1	235,1
46,5	193,5	95,45	55,24	402,3
60,26	159,72	196,28	136,58	302,2
69,7	158,8	196,6	135,3	133,55
237,1	291,7	603,1	760	760
15,42	36,67	63,79	9,625	3,9

DEPTO CUNDINAMA ESTACION 21197010 PROFUNDO EL AUTOMA
 MUNICIPIO CABRERA
 CORRIENTE SUMAPAZ

SEPTIEMBRE	OCTUBRE	NOVIEMBRE	DICIEMBRE	VR ANUAL
9,39	15,33	38,2	11,42	19,75
10,9	30,4	39,5	8,1	22,39
8,7	16,8	16,4	11,5	15,82
10,1	36,6	23,1	13,6	21,67
5	8,1	13,7	4,9	18,05
16,5	26,6	35,3	29,3	23,17
24,89	42,6	28,81	16,46	27,62
12,21	29,43	17,55	8,036	19,88
24,52	11,6	11,28	10,99	12,26
7	11,6	16,23	8,04	18,04
14,1	31,45	26,06	13,46	15,44
13,07	28,06	30,58	7,737	15,9
8,31	22,52	18,47	7,736	12,16
10	20,63	30,04	12,29	16,95
9,7	35,44	16,52	22,8	17,65
16,01	22,85	44,68	15,55	20,18
5,88	12,11	12	5,164	11,84
20,25	17,03	45,76	24,3	22,03
14,94	57,31	65,51	34,33	33,96
12,53	21,03	14,98	9,826	21,09
10,39	24,87	27,23	13,78	15,3
12,61	24,88	27,23	13,78	19,12
24,89	57,31	65,51	34,33	65,51
5	8,1	11,28	4,9	1,64

ENTALES

;))

ESTACION 21197010 PROFUNDO EL AUTOMA

SEPTIEMBRE	OCTUBRE	NOVIEMBRE	DICIEMBRE	VR ANUAL
45,3	93,5	250,6	68,5	504
88,7	341,2	341,2	32,5	343,6
12	65,5	59,3	23	192,8
50,8	243,4	174,9	52,1	331,6
15,8	112	77,5	27,5	530
100,9	139	230,8	164,8	475,4
192,8	250,6	144	80,7	319,6
72,33	170,6	105,5	30	298
146	41,69	52,92	36,48	283,3
47,88	69,9	122,8	40,82	556,8
81,54	188,1	126,1	79,61	188,1
96,23	158,1	119,8	27,34	158,1
17,62	70,51	62,52	18,79	359,7
116,7	149,4	186,2	82,85	186,2
27,34	296,1	101,2	134,2	296,1
106,2	175,6	303,5	74,76	303,5
26,98	101,9	104,8	28,42	234,6
83,51	66,41	416,9	201,1	416,9
57,79	270,9	461,2	170,2	461,2
27,1	188	130,9	59,92	410,4
35,17	159,62	178,63	71,68	292,5
68,82	159,6	178,6	71,68	123,81
192,8	341,2	461,2	201,1	556,8
12	41,69	52,92	18,79	4,3

I D E A M - INSTITUTO DE HIDROLOGIA, METEOROLOGIA Y ESTUDIOS AMBIEN

Valores Medios Mensuales De Caudales (m3/seg)

FECHA DE PROCESO : 2015/03/31

ESTACION

LATITUD 358 Norte

Departament Cundinamarca **TIPO EST**

Longitud 7427 Oeste

Municipio Cabrera **Departame**

Elevacion 2050 msnm

Corriente Sumapaz

	Año	Est	Ent	Enero	Febrero	Marzo
1	1959		1	3,2006	2,6006	2,9006
2	1960		1	3,7006	6,1006	2,5006
3	1961		2	2,3006	3,0006	2,7006
4	1962		2	3,4006	3,1006	5,4006
5	1963		2	4,8006	8,1006	3,8006
6	1964		2	3,0006	3,0006	1,7006
7	1965		2	4,3006	2,2006	1,1006
8	1966		2	2,4006	2,3006	7,4006
9	1967		2	5,5006	5,9006	3,5006
10	1968		2	3,0006	5,4006	2,7006
11	1969		2	9,2006	4,1006	3,1006
12	1970		1	3,0006	3,5306	3,2006
13	1971		1	14,506	8,6006	9,9006
14	1972		1	12,206	6,1096	5,8006
15	1973		4	1,866	1,333	1,781
16	1974		4	13,921	11,611	10,451
17	1975		4	1,7421	2,8881	6,5441
18	1976		4	5,055	6,808	10,14
19	1977		4	2,128	2,127	2,086
20	1978		4	1,5781	1,2741	2,9861
21	1979		4	2,08	0,493	2,514
22	1980		4	2,991	11,676	3,6506
23	1981		4	3,8006	3,9006	4,1206
24	1982		4	9,0006	6,7006	11,006
25	1983		1	9,3006	7,4006	6,3006
26	1984		1	12,306	12,406	3,6006
27	1985		1	4,8006	2,7006	2,6006
28	1986		1	3,9006	9,1006	13,006
29	1992		2	2,6807	2,861	3,176
30	1993		2	3,57	5,081	9,113
31	1994		2	4,8	8,72	8,35
32	1995		2	3	2,96	4,19
33	1996		2	4,37	6,94	6,06
34	1997		2	6,6	5,7	2,1008
35	1998		2	1,5008	1,5008	1,8008
36	1999		2	6,02	7,48	5,15

37	2000	1	1	5,762	7,263	6,6108
38	2001	1	1	3,5178	3,4448	6,788
			Promedio	5,02133421	5,16887368	4,99565789

Medios	5,021	5,168	4,995
Maximos	14,5	12,4	13
Minimos	1,5	0,493	1,1

I D E A M - INSTITUTO DE HIDROLOGIA, METEOROLOGIA Y ESTUDIOS AMBIEN

Valores Maximos Mensuales De Caudales (m3/seg)

FECHA DE PROCESO : 2015/03/31

ESTACION

LATITUD 358 Norte

Departament Cundinamarca

Longitud 7427 Oeste

Municipio Cabrera **Departame**

Elevacion 2050 msnm

Corriente Sumapaz

Año	Est	Ent	Enero	Febrero	Marzo
1970	3	15	6,2006	10,706	8,9
1971	3	15	17,106	19,5	55,2
1972	3	15	35,801	16,701	38,001
1973	4	15	2,47	3,04	4,64
1974	4	15	85,161	32,041	118,36
1975	4	15	2,16	11,76	25,08
1976	4	15	15,4	37,2	26,28
1977	4	15	2,82	7,37	4,64
1978	4	15	5,14	5,76	46
1979	4	15	4,18	1,21	20,8
1980	4	15	6,64	110,96	5,8706
1981	4	15	20,6	73,6	27,49
1982	4	15	20,64	73,6	27,4
1983	4	15	34,62	36,31	49,116
1992	2	1	4,55	7,65	6,8
1993	2	1	7,65	24,1	30,36
1994	2	1	22,3	23,2	22,3
1995	2	1	5,42	6,45	6,75
1996	2	1	8,2	16,2	13,49
1997	2	1	10,77	11,76	4,79
1998	2	1	2,28	1,7	10,25
1999	2	1	19,09	15,68	10,25
2000	1	1	10,25	15,42	13,6
2001	1	1	8,4	8,8	12,68

Medios	14,39	19,25	24,28
Maximos	85,16	110,9	118,3
Minimos	2,16	1,21	4,64

I D E A M - INSTITUTO DE HIDROLOGIA, METEOROLOGIA Y ESTUDIOS AMBIEN

Valores Minimos Mensuales De Caudales (m3/seg)

FECHA DE PROCESO : 2015/03/31

ESTACION

LATITUD 0358 N Norte

Departament Cundinamarca TIPO EST

Longitud 7427 Oeste

Municipio Cabrera **Departame**

Elevacion 2059 msnm

Corriente Sumapaz

Año	Est	Ent	Enero	Febrero	Marzo
1970	3	15	3,23	2,0503	2,05
1971	4	15	3,54	3,65	3,65
1972	3	15	4,9001	3,7001	3,0001
1973	4	15	1,42	1,11	1,2
1974	4	15	4,0401	5,5006	4,3006
1975	4	15	1,5001	1,6201	3,1801
1976	4	15	3,15	3	4,74
1977	4	15	1,59	1,45	1,4
1978	4	15	0,7401	0,5001	0,5401
1979	4	15	0,6	0,43	0,49
1980	4	15	1,93	3,8106	2,6906
1981	4	15	2,8003	2,6006	2,6006
1982	4	15	2,6003	4,1503	3,3006
1983	4	15	3,673	5,128	1,9006
1992	2	1	1,9207	1,69	1,37
1993	2	1	1,4	1,37	1,37
1994	2	1	1,37	1,37	2,5
1995	2	1	2,4	2,4	2,46
1996	2	1	2,6	2,78	2,86
1997	2	1	3,3	2,5	1,3008
1998	2	1	1,2008	1,3008	1,3008
1999	2	1	3,14	3,18	2,94
2000	1	1	2,98	3,31	1,4368
2001	1	1	1,2738	1,3248	3,08

Medios	2,351	2,497	2,319
Maximos	4,9	5,5	4,74
Minimos	0,6	0,43	0,49

ITALES



21197090 D Fecha Instalac 1969 Mayo
 LM
 Cundinamarca

Abril	Mayo	junio	Julio	Agosto	septiembre	Octubre
7,0006	16,506	21,306	28,206	8,9006	9,3006	19,706
7,5006	13,506	13,006	18,506	13,706	9,4006	17,006
11,906	7,0006	15,606	20,306	11,106	4,7006	16,406
9,1006	19,806	22,206	26,506	13,806	9,2006	32,406
12,706	32,206	30,706	14,106	13,806	4,9006	16,706
6,3006	11,006	21,806	19,906	12,706	14,306	14,106
16,006	30,206	7,7006	7,3006	10,906	9,3006	37,706
14,206	24,706	21,906	29,806	12,606	25,406	25,406
14,506	20,606	23,906	22,306	16,506	13,606	23,406
30,906	28,306	28,906	18,406	17,606	23,206	31,806
31,606	28,706	35,006	14,606	16,506	11,606	18,906
9,4006	31,806	37,606	9,4006	11,606	35,606	38,606
29,606	23,106	17,306	22,106	12,606	10,306	14,906
20,206	33,206	14,106	16,306	7,5006	8,7006	5,7006
2,469	12,27	15,09	13,59	14,64	26,14	16,2
14,641	17,401	14,811	16,741	11,361	11,741	15,846
8,4811	16,541	19,291	16,971	15,131	14,441	19,601
27,25	27,21	25,6	29,83	9,517	7,412	18,94
6,346	7,579	16,2	14,23	9,481	9,931	15,03
29,331	13,111	21,851	10,621	16,561	11,621	15,021
22,54	19,006	30,506	10,51	11,02	14,61	27,656
8,888	11,96	18,606	12,72	9,5906	8,3406	13,49
4,2006	31,306	14,806	13,106	7,725	9,703	15,806
25,706	23,206	12,31	16,706	14,41	11,05	24,45
20,506	11,506	7,4006	7,8006	7,6006	6,3006	7,4006
7,7006	21,306	23,706	24,206	13,606	22,006	19,906
10,106	19,006	12,206	12,906	13,206	21,406	33,906
10,506	12,506	20,606	22,806	8,0006	6,0006	37,706
6,518	7,6627	5,6477	16,98	4,574	6,211	4,2427
28,508	19,068	7,045	7,306	5,645	7,759	10,61
18,568	26,668	13,368	17,443	7,37	4,72	9,7808
10,56	8,3	10,19	5,34	9,37	3,48	12,68
4,92	15,738	5,24	6,29	6,48	4,51	6,95
6,4	6,7008	6,9008	10,3	3,8008	2,3008	5,3008
5,8	7,7	7,3	6,1	6,4	6,1	6,6
9,247	5,798	7,0803	5,89	8,56	7,57	11,95

10,59	12,47	5,943	6,098	6,172	7,725	8,895
3,0358	7,466	8,679	3,8538	6,627	9,44	7,972
13,7835553	17,9516868	16,8805789	15,1609895	10,7032053	11,3174947	17,8610132

13,78	17,95	16,88	15,16	10,7	11,32	17,86
31,6	33,2	37,6	29,83	17,6	35,6	38,6
2,469	5,798	5,24	3,853	3,8	2,3	4,242

ITALES



21197090 D Fecha Instalac 1969 Mayo

LM

Cundinamarca

Abril	Mayo	junio	Julio	Agosto	septiembre	Octubre
47,95	204	204	96,8	26,506	83,206	59,906
186,2	164	103,9	60,006	63,02	98	70,16
149,01	153,36	68,001	64,201	33,001	38,02	55,96
20,72	218	141	71,12	125	111,3	54,56
75,281	125,01	141,01	68,001	36,921	75,801	81,45
59,6	113,81	125,01	61,701	65,48	57,5	100,8
131,4	153,8	118,8	125	76,32	111,3	68,8
36,08	18,76	28,2	106,4	52,88	47,62	81,52
223,2	67,28	184	76,88	110	107,76	81,2
284,16	197,36	148,66	26,56	27,04	46	135,06
28	27,52	284	38,8	22,806	41,206	49,36
69,2	37,7	169,2	24,8	25,6	23,68	75,68
69,2	37,69	54,36	24,8	93,58	93,98	102
110,46	47,906	10,806	10,806	18,906	34,206	19,406
39,25	24,1	9,82	37,05	11,2	24,1	12,45
75,008	49,508	21,85	24,1	21,85	16,8	33,16
50,668	54,088	46,608	59,743	34,28	9,6	43,758
27,52	28,38	29,8	14,9	26,95	6,6	25,81
10,57	54,088	9,2	11,76	12,45	8,6	11,3
23,2	29,8	18,58	21,85	8,8008	8,2	19,6
10,77	15,16	12,45	10,25	10,25	10,67	11,3
17,9	12,22	23,883	8,8	18,58	17,9	22,3
21,85	24,1	11,3	9,2	10,46	21,85	15,94
8,6	14,38	19,6	9,1	12,45	16,54	21,85

74,42	81,66	78,9	46,05	39,35	46,27	51,2
284,1	218	284	125	125	111,3	135
8,6	12,22	9,2	8,8	8,8	6,6	11,3

ITALES



21197090 D Fecha Instalar 1969 Mayo

LM

Cundinamarca

Abril	Mayo	junio	Julio	Agosto	septiembre	Octubre
2,05	4,28	8,62	2,7	6,15	7,8	6,48
5,51	9,81	5,99	5,47	6,37	3,97	6,47
4,9001	7,7001	6,9001	6,2001	4,4001	1,0006	0,2406
1,18	2,53	6,68	4,81	5,69	8,7006	7,02
6,0501	5,0601	5,8801	5,6401	4,8301	6,6501	6,4601
2,3501	6,8301	11,031	9,6401	6,7301	7,1801	6,5401
6,39	9,0006	11,89	10,01	3,5	3,02	6,95
2,25	2,15	7,46	4,53	5,4	4,22	5,58
6,3006	5,6501	9,6501	3,4601	4,0901	3,9401	5,7001
0,33	2,7506	5,8006	6,48	4,86	1,43	6,52
3,18	5,58	7,43	8,97	4,6	3,8106	4,81
2,6006	10,006	8,0396	5,1403	3,78	4,53	5,9503
7,2006	8,4003	5,76	5,256	6,56	3,69	6,01
4,1306	5,9106	5,6006	5,3006	4,8006	4,6006	5,3106
2,53	2,44	2,7	4,63	1,63	1,56	1,37
2,66	4,95	1,72	1,69	1,63	2,7	1,46
3,32	3,45	2,34	2,8903	2,57	2,18	2,21
2,78	2,64	2,44	2,88	2,96	2,44	3,91
2,66	3,45	3,14	3,1	2,68	2,48	3,41
1,6	1,4008	1,4008	3,4	1,4008	1,4008	1,3008
2,9	3,3	2,9	3,4	3,3	3,2	2,9
3,97	3,26	2,7803	3,29	4,51	3,53	5,42
3,96	3,695	2,74	3,64	3,4	2,78	2,64
1,3678	1,76	3,585	1,3898	3,1	3,86	3,06

3,424	4,833	5,52	4,724	4,123	3,778	4,488
7,2	10	11,89	10,01	6,73	8,7	7,02
0,33	1,4	1,4	1,389	1,4	1	0,24

Noviembre	Diciembre	VR Anual	Promedio
12,906	5,5006	11,5	11,50285
10,706	12,706	10,69	10,6954167
29,006	4,3006	10,69	10,6949667
28,606	10,106	15,3	15,30375
27,506	6,7006	14,67	14,6704167
12,906	11,706	11,03	11,0375333
30,506	6,8006	13,67	13,6695167
23,506	14,106	16,98	16,97965
35,506	13,506	16,56	16,5629833
29,606	14,106	19,49	19,4963167
7,4006	3,0006	15,31	15,3120833
36,106	1,5096	18,45	18,4482167
14,706	7,7006	15,44	15,4463167
14,506	5,9006	12,52	12,5207167
15,09	16,17	11,39	11,3865833
20,066	4,2561	13,57	13,5705917
20,591	26,011	14,02	14,01945
12,83	5,533	15,51	15,5104167
16,41	3,387	8,75	8,74458333
12,241	12,791	12,42	12,4156083
26,166	7,9806	14,59	14,5901333
10,46	5,252	9,8	9,80206667
19,116	6,4306	11,17	11,1684167
21,44	14,35	15,86	15,8612667
6,1006	14,306	9,33	9,32695
30,706	8,0006	16,62	16,6213167
17,906	5,9006	13,05	13,0542
18,906	4,6006	13,97	13,9704167
12,553	15,558	7,39	7,38873333
25,158	9,3988	11,52	11,5218167
14,693	5,6903	11,68	11,680925
6,66	3,79	6,71	6,71
5,12	4,09	6,39	6,39233333
6,4	2,3008	5,4	5,40046667
8,7	6,3	5,48	5,48353333
8,105	7,277	7,51	7,51060833

Enero
5,02133421

7,87	5,973	7,61	7,61431667
7,848	8,941	6,47	6,46776667
17,4898474	8,47204737	12,0660526	

17,49	8,47	12,07
36,1	26,01	38,6
5,12	1,509	0,49

Noviembre	Diciembre	VR Anual
204	4,27	204
155	56,12	186,2
45,601	17,801	153,3
113,8	52,88	218
130,7	19,321	141
103,9	151,06	151
54,98	26,56	153,8
47	9,63	106,4
102,8	128	223,2
138,06	122,06	284,1
49,36	20,8	284
75,8	47,71	25,6
102	74,62	102
42,8	60,07	110,4
47,183	55,208	55,2
54,088	49,508	75
35,403	21,853	59,74
12,68	8,1	29,8
10,67	6,6	54,08
12,45	8,6	29,8
14,9	13,6	15,16
17,9	13,14	23,88
21,85	9	24,1
18,58	21,85	21,85

Enero	Febrero
14,9103583	23,7799167

66,77	41,33	48,65
204	151	284,1
10,67	4,27	1,21

Noviembre	Diciembre	VR Anual
2,7	0,2	0,2
5	3,14	3,14
6,5001	3,6001	0,24
6,17	6,91	1,11
6,8801	2,2701	2,27
8,0401	6,3006	1,5
4,34	3,21	3
3,55	2,36	1,4
3,7401	3,2701	0,5
7,2806	5,0406	0,33
4,34	3,25	1,93
8,5206	3,9106	2,6
9,64	5,72	2,6
0,936	3,009	0,94
2,0103	1,3007	1,3
5,76	1,82	1,37
4,1603	1,5303	1,37
2,52	2,48	2,4
2,46	2,72	2,46
2	1,3008	1,3
5,5	2,8	1,2
3,12	3,12	2,78
2,6	3,1	1,44
2,84	3,14	1,27

4,609	3,146	3,82
9,64	6,91	11,89
0,936	0,2	0,2

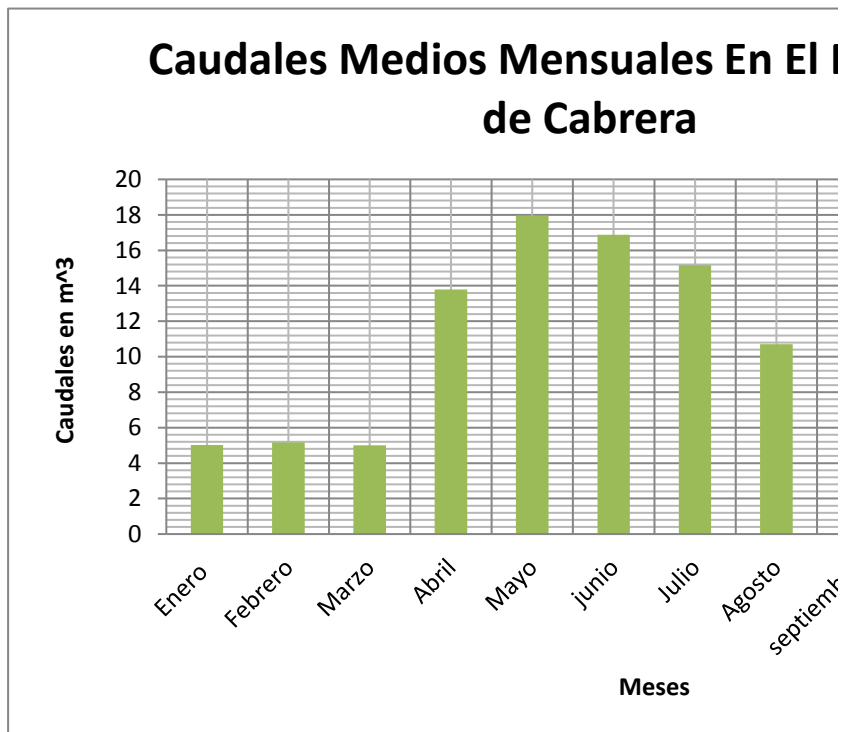
Enero	Febrero
2,38747083	2,49692917

CAUDALES

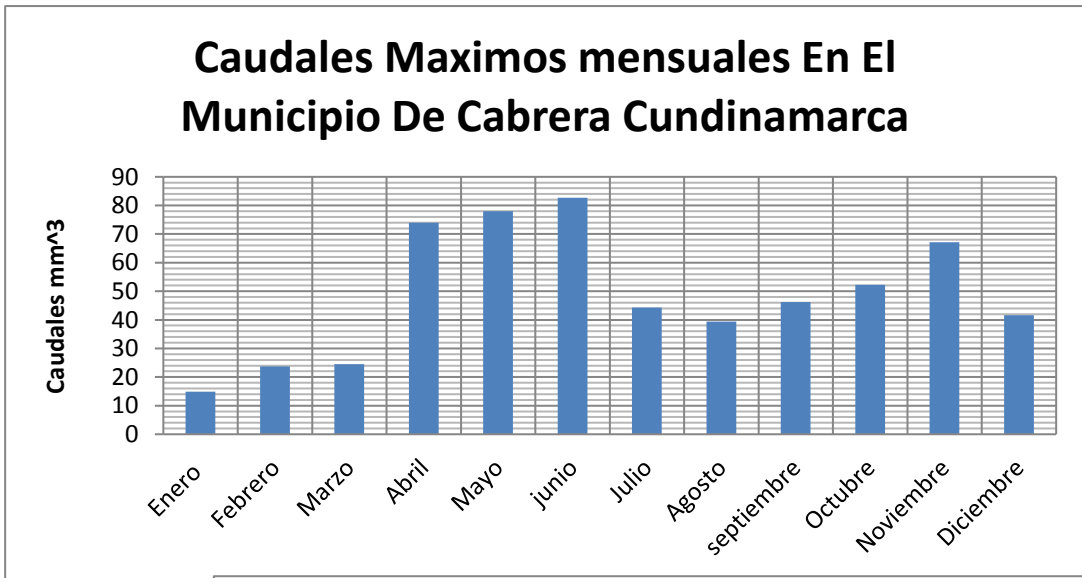
5,40046667
5,48353333
6,39233333
6,46776667
6,71
7,38873333
7,51060833
7,61431667
8,74458333
9,32695
9,80206667
10,6949667
10,6954167
11,0375333
11,1684167
11,3865833
11,50285
11,5218167
11,680925
12,4156083
12,5207167
13,0542
13,5705917
13,6695167
13,9704167
14,01945
14,5901333
14,6704167
15,30375
15,3120833
15,4463167
15,5104167
15,8612667
16,5629833
16,6213167
16,97965
18,4482167
19,4963167

Caudales Medios mensuales En El Municipio De Cabrera Cundinamarca

Febrero	Marzo	Abril	Mayo	junio	Julio	Agosto
5,16887368	4,99565789	13,7835553	17,9516868	16,8805789	15,1609895	10,7032053

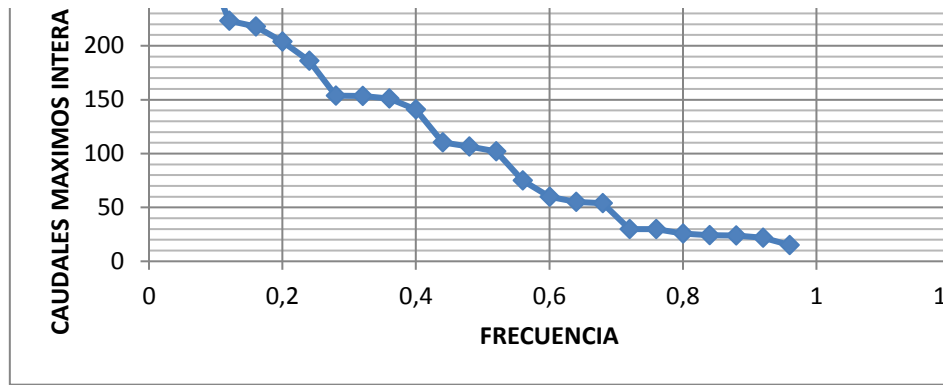


Caudales Maximos mensuales En El Municipio De Cabrera Cundinamarca						
Marzo	Abril	Mayo	junio	Julio	Agosto	septiembre
24,54365	73,9915417	78,0008333	82,66825	44,2761667	39,3471167	46,2682917

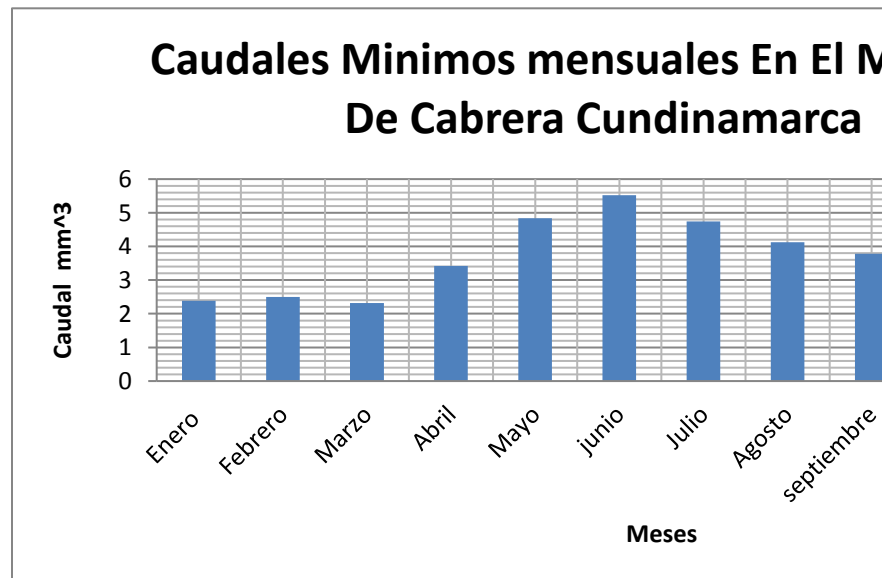


CURVA DE DURACION DE CAUDALES MAXIMOS CABRERA

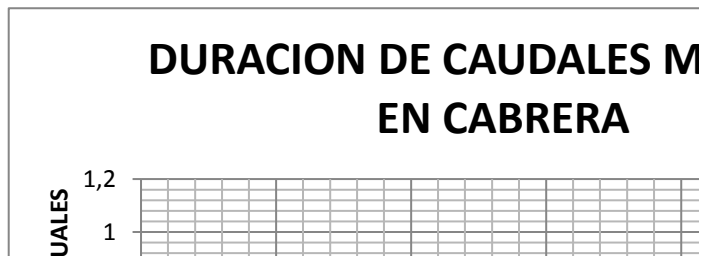




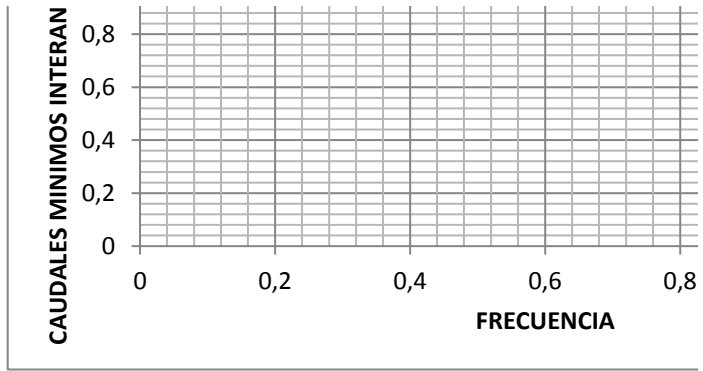
Caudales Minimos mensuales En El Municipio De Cabrera Cundin						
Marzo	Abril	Mayo	junio	Julio	Agosto	septiembre
2,3192375	3,42377083	4,8335125	5,519925	4,74655833	4,122575	3,7780625



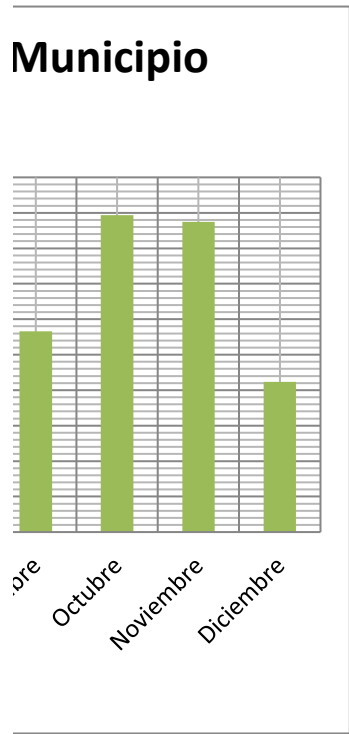
FRECUENCIA



0,97435897
0,94871795
0,92307692
0,8974359
0,87179487
0,84615385
0,82051282
0,79487179
0,76923077
0,74358974
0,71794872
0,69230769
0,66666667
0,64102564
0,61538462
0,58974359
0,56410256
0,53846154
0,51282051
0,48717949
0,46153846
0,43589744
0,41025641
0,38461538
0,35897436
0,33333333
0,30769231
0,28205128
0,25641026
0,23076923
0,20512821
0,17948718
0,15384615
0,12820513
0,1025641
0,07692308
0,05128205
0,02564103



marca	septiembre	Octubre	Noviembre	Diciembre
	11,3174947	17,8610132	17,4898474	8,47204737



Octubre	Noviembre	Diciembre
52,2220833	67,1460417	41,598375

FRECUENCIA CAUDALES

1	15,16	0,96	15,16
2	21,85	0,92	21,85
3	23,88	0,88	23,88
4	24,1	0,84	24,1
5	25,6	0,8	25,6
6	29,8	0,76	29,8
7	29,8	0,72	29,8
8	54,08	0,68	54,08
9	55,2	0,64	55,2
10	59,74	0,6	59,74
11	75	0,56	75
12	102	0,52	102
13	106,4	0,48	106,4
14	110,4	0,44	110,4
15	141	0,4	141
16	151	0,36	151
17	153,3	0,32	153,3
18	153,8	0,28	153,8
19	186,2	0,24	186,2
20	204	0,2	204
21	218	0,16	218
22	223,2	0,12	223,2

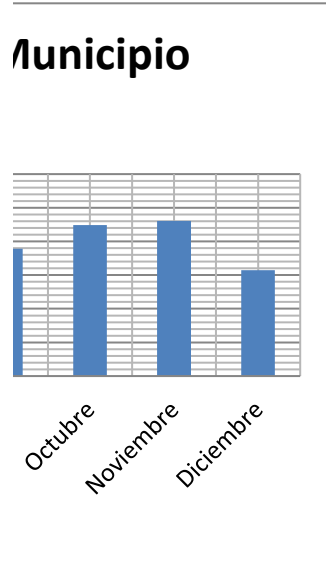


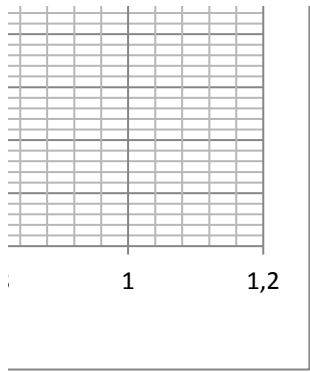


23	284
24	284,1

0,08	284
0,04	284,1

amarca		
Octubre	Noviembre	Diciembre
4,48844167	4,608675	3,14595417





Latitud
Longitud
Elevacion

Año
1959
1960
1961
1962
1963
1964
1965
1966
1967
1968
1969
1970
1971
1972
1973
1974
1975
1976
1977
1978
1979
1980
1981
1982
1983
1984
1985
1986
1987
1988
1989
1990
1991
1992

1993
1994
1995
1996
1997
1998
1999
2000
2001
2002
2003
2004
2005
2006
2007
2008
2009
2010
2011
2012
2013

Latitud
Longitud
Elevacion

Año
1959
1960
1961
1962
1963
1964
1965
1966
1967
1968

1969
1970
1971
1972
1973
1974
1975
1976
1977
1978
1979
1980
1981
1982
1983
1984
1985
1986
1987
1988
1989
1990
1991
1992
1993
1994
1995
1996
1997
1998
1999
2000
2001
2002
2003
2004
2005
2006
2007
2008
2009
2010
2011
2012
2013

Latitud
Longitud
Elevacion

Año
1959
1960
1961
1962
1963
1964
1965
1966
1967
1968
1969
1970
1971
1972
1973
1974
1975
1976
1977
1978
1979
1980
1981
1982
1983
1984
1985
1986
1987
1988
1989
1990
1991

1992
1993
1994
1995
1996
1997
1998
1999
2000
2001
2002
2003
2004
2005
2006
2007
2008
2009
2010
2011
2012
2013

IDEAM-INSTITUTO DE HIDROLOGIA, METEOROL
VALORES MEDIOS MENSUALES DI

411 N	0411 N	Tipo	Estacion	CO	DEPTO
7429 w	7429 W	Entidad		1 IDEAM	Municipio
950 m.s.n.m		Regional		11 Bogota	Corriente

Est	Ent	Enero	Febrero	Marzo	Abril	Mayo
2	1	5,965	4,071	7,555	16,48	32,88
2	1	7,092	12,52	6,445	17,72	26,27
2	1	3,865	5,164	6,9	28,05	11,67
2	1	6,484	5,279	14,16	21,37	40,43
2	1	9,803	17,54	10,03	30,03	68,23
2	1	5,39	4,955	4,316	14,7	20,53
2	1	8,458	3,204	2,835	37,74	63,75
2	1	4,142	3,414	19,48	33,5	51,26
2	1	11,42	12,21	9,145	34,16	42,18
2	1	5,352	10,96	7,052	86,73	59,52
2	1	19,94	7,654	8,142	74,66	101,5
2	1	5,6	7	8,8	18,4	25,4
2	1	29,94	16,28	32,62	60,11	82,27
2	1	29,87	12,36	18,71	43,17	63,6
2	1	3,865	3,061	4,452	5,53	18,81
2	1	32,44	28,65	24,87	31,12	35,01
2	1	3,752	8,83	15,14	18,99	45,55
2	1	9,655	16,96	29,09	51,12	49,26
2	1	3,339	3,507	4,003	15,46	19,53
2	1	4,543	4,101	7,948	41,47	21,07
2	1	4,552	3,361	13,46	42,34	36,7
2	1	7,803	20,9	7,242	16,38	16,27
2	1	7,839	8,711	8,71	35,72	63,02
2	1	19,87	15,67	27,18	73,64	48,19
2	1	10,09	6,508	17,33	63,09	33,84
2	1	27,23	27,9	9,274	18,13	43,79
2	1	9,568	4,289	6,848	23,77	38,48
2	1	7,716	19,96	34,69	24,62	23,97
2	1	6,3	7,2	5	19,4	39,7
2	1	6,465	6,855	8,713	11,46	13,1
2	1	10,2	11,27	30,35	12,08	32,89
2	1	9,106	15,39	18,37	36,35	43,15
2	1	10,83	6,079	29,57	39,5	32,2
2	1	8,652	8,083	6,5	14,57	14,63

2	1	13,41	16,36	16,68	41,23	48,95
2	1	12,5	24,1	27,3	43,5	49,9
2	1	5,5	5,5	10,6	42,6	52,2
2	1	12,3	20,4	27,4	25,3	59,7
2	1	40,4	35,1	27	49,4	29,8
2	1	3,4	8,3	12,1	27	69,7
2	1	27,28	49,18	23,65	68,68	41,97
1	1	19,33	27,33	20,1	26,42	41,83
1	1	6,598	7	14,27	9,926	19,26
1	1	5,329	6,104	9,48	51,42	29,71
1	1	3,585	11,4	34,2	12,3	54,75
1	1	8,033	11,57	5,694	35,34	40,59
1	1	6,35	4,453	3,706	66,19	42,22
1	1	11,35	8,185	10,62	75,82	48,4
1	1	8,502	9,76	10,1	5,178	10,9
1	1	10,41	10,48	18,79	26,55	46,54
1	1	15,99	16,81	25,95	30,84	18,6
1	1	3,343	2,936	3,096	40,18	54,17
1	1	11,3	24,85	31,41	34,6	53,6
1	1	20,47	12,98	46,6	71,35	59,49
1	1	10,24	23,23	17,54	33,35	50,43

MEDIOS	11,23	12,54	15,86	34,69	41,57
MAXIMOS	40,4	49,18	46,6	86,73	101,5
MINIMOS	3,339	2,936	2,835	5,53	11,67

IDEAM-INSTITUTO DE HIDROLOGIA, METEOROL
VALORES MAXIMOS MENSUALES C

411 N 0411 N Tipo Estacion CO DEPTO
7429 w 7429 W Entidad 1 IDEAM Municipio
950 m.s.n.m Regional 11 Bogota Corriente

Est	Ent	Enero	Febrero	Marzo	Abril	Mayo
2	1	16,6	6,2	39,2	62,7	150
2	1	46,2	92	20	112	83
2	1	5,6	11	22	101,5	163,6
2	1	18,8	16,2	46,2	195	292
2	1	35,7	112	29	62,7	335
2	1	23	9	8	52,6	250
2	1	22	4,7	4,7	83	270
2	1	6,3	6,8	46,2	147	135
2	1	20,7	34,4	76,7	201	157,8
2	1	22,1	45,5	28,5	228,5	294

2	1	46,8	46,8	15,8	169,1	170
2	1	48,5	56,18	78,01	180,4	200,9
2	1	49,6	10,6	130	240,8	212,6
2	1	206,6	76,2	122,5	222,6	234,6
2	1	5,2	4,3	15	18,6	180,2
2	1	196,8	91,2	230,8	157,2	249
2	1	7,3	55,6	40	122	184
2	1	92	120	149,9	185	259,8
2	1	4,7	7,9	16	88	41
2	1	17,25	20,8	66,2	172	69
2	1	7,5	7,9	198	779,5	165,4
2	1	12,9	133	12,3	122,6	53,8
2	1	41,1	53,5	65,9	172,2	439
2	1	181	183,5	124,4	295,9	271,6
2	1	31,7	32,3	188,5	439	153
2	1	119,8	168,4	21,3	89	188,5
2	1	31,7	9,4	62,6	187,9	123
2	1	40,5	157,7	326	162,8	299,6
2	1	35,9	48,8	23,1	130,4	174,7
2	1	17,3	48	130,5	75,4	45,2
2	1	49,1	49,7	135,8	53,7	133,2
2	1	17,3	96,7	77,6	289,7	159,5
2	1	77,6	8,2	401,1	277,6	102,4
2	1	35,8	11,1	15,1	113,1	47
2	1	75,4	171,5	89	235,5	285,5
2	1	41,5	108,5	77	219	258,6
2	1	7,2	19,4	79	228,9	219
2	1	108,5	57	120	97	507,3
2	1	103,9	454,2	146,4	310,9	454,2
2	1	3,9	27,3	189,3	79	268,5
2	1	150,4	186	73	409	154,3
1	1	159,6	175,4	209,1	172,8	146,4
1	1	12,72	20,44	61	97	37,5
1	1	8	16,8	69	235,5	130,6
1	1	4,477	127,3	180,1	197,78	134,6
1	1	20,41	38,9	20,41	172	122,9
1	1	22,59	8,162	4,84	40,21	40,23
1	1	17,37	44,26	46,78	60,8	70,84
1	1	9,416	51,01	150	135	155,98
1	1	34,5	53	160	88,31	175,3
1	1	96,99	66,61	218,9	218,9	141,5
1	1	15,72	7,326	7,326	170,9	187,9
1	1	22,65	46,52	66,12	169,9	198,08
1	1	48,84	27,9	351,2	148,1	114,5
1	1	33,9	104,9	52,33	193,5	140,9
Promedio		47,0715091	66,3274182	97,0493818	175,827273	186,036909

MEDIOS	47,53	67,13	97,01	181,3	190,3
MAXIMOS	206,6	454,2	401,1	779,5	507,3
MINIMOS	3,9	4,3	4,7	18,6	37,5

IDEAM-INSTITUTO DE HIDROLOGIA, METEOROL
VALORES MINIMOS MENSUALES D

411 N 0411 N Tipo Estacion CO DEPTO
7429 w 7429 W Entidad 1 IDEAM Municipio
950 m.s.n.m Regional 11 Bogota Corriente

Est	Ent	Enero	Febrero	Marzo	Abril	Mayo
2	1	4	3,5	3,7	4,1	6,8
2	1	3,5	3,9	3,5	5	8,4
2	1	3,3	2,8	2,5	6,3	5,3
2	1	3,3	2,9	3,1	3,7	15,7
2	1	3,3	5,3	4,2	11	11
2	1	2,4	2,7	2,9	3,2	6,8
2	1	4,3	2,5	2	2,5	12,5
2	1	2,5	2	4,3	17,7	27,4
2	1	4,8	4	3	5	18,1
2	1	1,9	1,6	2,5	5,5	3,4
2	1	6,2	2,9	1,8	7,5	57,3
2	1	4,4	4,6	4,4	6,3	6,6
2	1	9,3	11,6	9,4	17,9	31,3
2	1	8,5	5,5	7	6,8	21,8
2	1	3,1	2,7	2,7	3	5,3
2	1	7,9	9,6	8,8	9,7	7,8
2	1	2,9	3,1	5,5	3,7	16,3
2	1	5,5	4	10,2	12,7	19,9
2	1	2,8	2,8	2,3	4,6	11,3
2	1	3,12	2,84	2,96	16,98	9,7
2	1	3,6	3	4,7	5,5	9,5
2	1	4,6	6,7	5	6,5	9,5
2	1	4,5	4,3	4,5	4,5	16
2	1	6,4	6,7	6,3	23,8	13,2
2	1	4,8	4,1	4,8	6,8	10,2
2	1	11	10,2	5,8	6	10,4
2	1	5,3	3,3	3,8	4,1	8,5
2	1	4	4,7	9,3	10,2	8
2	1	4	3,9	3,5	4,9	11,1
2	1	5,6	4,8	5	5	7,2
2	1	6,85	7,17	6,9	7,6	8,81
2	1	6,2	6	6,5	8,1	14,8
2	1	5,6	5,4	6,7	13	9

2	1	6,8	5,9	5,3	6,6	9,1
2	1	8	7,4	7,6	13,6	19,4
2	1	6,9	7,3	10,8	13	23,6
2	1	4,9	4,6	5,2	5	16,4
2	1	4,8	9,8	8,5	10,8	9
2	1	4,9	9	12,5	16,8	10,9
2	1	2,7	5,7	5,6	8,5	14
2	1	10,2	11,2	11,4	15,8	14,9
1	1	8,95	7	6,45	11,36	18,75
1	1	3,433	3,48	4,55	4,7	9,438
1	1	3,94	3,06	2,733	14	6,977
1	1	2,975	2,794	2,26	2,8	5,8
1	1	4,862	3,97	2,937	5,005	17,18
1	1	3,045	3,091	2,409	6,01	8,7
1	1	7,849	3,515	3,52	3,38	29,27
1	1	7,744	7,74	6,98	5	4,45
1	1	5,246	3,781	5,14	11,43	10,05
1	1	6,328	5,644	9,015	8,772	5,974
1	1	2,646	2,464	2,596	4,493	21,73
1	1	4,89	6,208	19,72	4,89	10,45
1	1	10,21	8,618	10,93	38,03	23,46
1	1	4,728	4,728	8,854	5,7	10,23

Promedio 5,1912 5,05641818 5,71916364 8,63363636 13,4303455

MEDIOS	5,231	5,026	5,737	9,055	13,91
MAXIMOS	11	11,6	19,72	38,03	57,3
MINIMOS	1,9	1,6	1,8	2,5	3,4

LOGIA Y ESTUDIOS AMBIENTALES

E CAUDALES m³/s

Cundinamarca Fecha Instalac N-1969-JU

Estacion

21195060 PANDI

Pandi Fecha Suspensión

Sumapaz

junio	Julio	Agosto	septiembre	Octubre	Noviembre	Diciembre
43,59	38,58	14,41	15,44	34,08	24,5	12,92
25	26,49	24,92	15,73	30,71	20,49	27,65
30,86	28,67	19,21	7,53	30,02	54,55	9,335
45,72	36,52	25,05	15,25	50,11	53,89	22,07
64,66	21,06	24,97	7,943	30,42	51,78	14,49
44,79	28,29	22,63	24,13	27,12	24,56	25,43
13,18	12,64	18,77	15,52	56,76	57,37	14,82
44,98	40,57	52,44	43,06	41,28	44,34	30,73
49,62	31,27	31,04	22,81	38,81	66,83	29,51
60,78	47,8	33,3	39,42	49,3	55,68	30,76
88,71	46,99	26,8	27,87	98,55	90,3	16,1
37,6	11,6	20,1	26,3	48,86	27,37	9,387
51,67	40	35,03	19,83	31,13	36,27	20,83
28,91	28,22	11,49	14,31	13,05	32,56	13,28
23,63	23,48	24,97	51,73	31,59	30,05	38,23
22,53	23,95	16,27	22,72	31,56	45,89	9,061
34,55	35,46	24,92	29,73	38,3	47,88	55,2
34,87	32,59	11,65	11,73	39,85	27,72	10,25
24,81	21,97	16,57	18,29	32,47	43,89	7,784
29,44	15,75	18,88	18,21	29,33	22,18	22,33
46,78	16,12	18,44	24,45	42,9	45,3	13,94
32,31	12,96	13,41	15	26,34	16,31	12,89
31,62	23,83	9,855	10,44	23,28	34,85	10,31
17,49	24,27	14,17	13,39	35,23	33,79	28,49
15,64	20,43	18,57	12,28	19,74	15,42	34,42
49,12	33,61	24,58	37,27	34,41	57,82	17,54
23,26	19,5	23,82	36,27	51,99	33,95	12,78
42,14	31,84	12,42	9,673	78,08	35,76	9,855
13,9	25,4	28,46	10,4	47,2	24,6	16,4
35,87	35,87	35,13	34,18	30,84	48,55	26,99
25,05	23,91	10,63	16,97	26	20,67	14,49
18,04	17,85	13,13	10,04	18,2	23,88	22,37
16,24	30,06	35,72	16,55	23,08	37,72	26,52
10,77	25,7	19,02	11,27	9,406	22,96	30,68

22,29	25,38	15,25	17,06	21,45	45,76	17,28
31,8	31,9	22,4	15,9	32,4	53,3	13,3
36,7	47,2	47,4	18	35,6	23,6	17,3
16,3	51,1	26,2	17,5	64,5	35,6	19
31	21	13,5	9,6	12,8	31,3	9,8
31,2	43	24,8	23	34,6	50	35,4
41,04	21,77	32,8	28,25	61,55	41,8	27,37
26,92	19,81	15,72	25,39	38,41	27,68	11,97
18,71	15,05	14,52	29,26	23,04	19,22	49,53
79,11	23,4	16,1	13,15	21,49	21,79	6,793
12,96	23,88	15,32	14,35	47,25	31,91	18,55
39,99	21,7	19,73	28,66	46,95	42,03	28,77
30,1	14,84	30,2	16,29	46,95	42	39,32
24,8	20,22	31,8	12,37	20,95	42,39	35,3
44,6	29,9	33,02	15,75	52,72	38,16	32,8
42,06	35,3	32,81	29,28	39,86	34,25	28,7
22,63	24,35	14,16	8,658	18,88	30,96	7,53
47,39	52,74	22,63	29,68	26,72	69,9	49,8
23,8	34,23	19,09	21,78	37,84	61,13	59,03
21,55	28,95	41,23	18,5	29,77	22,6	16,29
26,41	24,83	30,42	26,33	24,2	41,81	37,38

33,87	28,07	22,92	20,52	35,74	38,44	21,55
88,71	52,74	52,44	51,73	98,55	90,3	59,03
10,77	11,6	9,855	7,53	9,406	15,42	6,793

LOGIA Y ESTUDIOS AMBIENTALES
DE CAUDALES m³/s

Cundinamarca Fecha Instalac N-1969-JU

Estacion

21195060 PANDI

Pandi

Fecha Suspensión

Sumapaz

junio	Julio	Agosto	septiembre	Octubre	Noviembre	Diciembre
313,5	50,6	52,6	46,2	150	92	35,7
146,4	92	195	66,4	83	59,5	30,9
212	59,5	39,8	15,7	101,5	163,6	52,6
230	94	92	39,8	227	178,4	97,6
22,4	70	92	14,5	123	356	85,5
230	66,4	59,5	92	92	59,5	74,5
40,8	31,8	59,5	40,8	101,5	292	59,5
135	123	163,6	135	135	135	60,4
270	133,2	201	69,4	133,2	240	243
270	133,2	84,5	97,4	133,2	133,2	50,8

112	117,2	53,8	82	328	126	30,8
172,7	114,1	95,8	93,97	163	126	10
126	89	139	112,8	52	82	73,4
126	99,6	39,7	82	74,8	134,8	89
161,2	95,2	154,2	153,3	101,4	181,9	136,6
88,5	93	46,5	129,2	174	205,2	61
179	184	95,8	94,8	186,3	189,8	269,6
174,6	153,8	46,8	156,4	216,2	139,5	43,5
159	122,6	107	90	169,4	174,6	29
127	78	86	182,4	146	112,2	151,2
204,9	50,2	86	76,2	172	159	149,9
261,5	34,5	55	56,4	192,8	95	74,4
111	69,3	56,5	27,5	122	206,8	49
67,6	145,5	87,1	79,5	163,2	181	158
58	117,6	93,4	115,4	95,6	62,5	100
208,1	229,7	189,7	247,3	136,3	331	62,5
99	108,6	132,6	178,6	449,8	393,5	49,17
160,2	220,9	79,2	56,2	330,9	282	75
150,1	409,6	133	55,3	217,4	170,4	77
111,7	120	172,7	139,8	163,5	247	120
118,3	84,1	20,2	72,5	99	81,2	62,4
162,2	88,5	43	32	68,2	242,1	111,7
52	95,3	306,7	71,1	194,2	141,1	370,3
23	146,4	58,3	33,3	30,7	67,4	187,6
87	76,2	108,5	42,5	100,4	183,4	68,2
122,6	162,2	79	47,5	252	205,8	37,5
87	89	143,8	50,2	80	79	125,3
69	486,1	89	61,8	279,1	202,5	69
159,6	106,2	52,9	36,7	97	219	45,5
89	268,5	69	47,5	120	507,3	120
120	69	212,4	157	202,5	130,6	146,4
69	69	97	87	285,5	289,7	19,4
37,5	37,5	37,5	237,1	186	172,8	760
603,1	49,88	60,23	67,31	89,17	63,79	9,625
60,23	50,5	63,79	56,74	155,7	134,9	155,7
80	31,11	44,26	40,47	145,8	150,045	130,98
41,55	21,16	41,067	41	41,55	39,87	40
58,99	60	50,05	15,42	36,67	69,43	70
201,34	97,9	129,5	43,72	291,7	139,3	140,4
134,9	125,1	134,9	127,3	185,3	140,45	160,7
122	174,2	41,01	40,47	129,5	128,4	42,63
161,1	167,7	70,84	97,85	81,85	603,1	508,4
48,84	13,67	42,64	30,7	92,6	116,9	235,1
57,42	112,1	402,3	46,52	193,5	95,45	55,24
140,9	95,45	116,9	46,52	104,9	134,9	134,9
138,814	114,234	100,074309	81,0270909	154,124364	175,415182	116,482636

141,9	117,5	102,3	81,77	156,4	175	109,9
603,1	486,1	402,3	247,3	449,8	603,1	760
22,4	21,16	20,2	14,5	30,7	59,5	9,625

LOGIA Y ESTUDIOS AMBIENTALES

DE CAUDALES m³/s

Cundinamarca: Fecha Instalac N-1969-JU

Estacion

21195060 PANDI

Pandi Fecha Suspensión

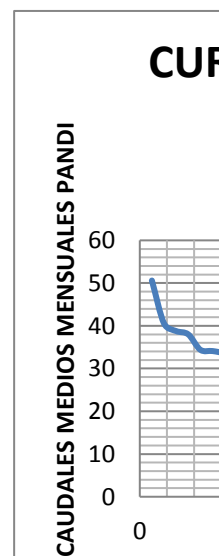
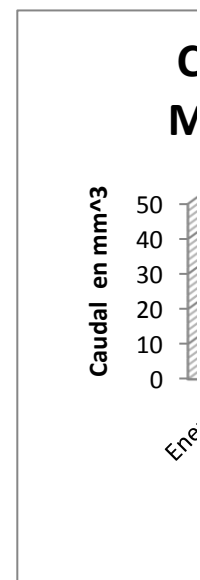
Sumapaz

junio	Julio	Agosto	septiembre	Octubre	Noviembre	Diciembre
6,5	12,2	5,7	4,2	4,7	4,7	7,51
8	11,2	8,6	6,1	5,3	6,7	4,6
4,3	12	5,2	5	6,2	6,8	3
14,1	12,2	8,5	7,2	9,6	16,4	6,5
13,1	10,1	8,2	4,3	8,1	9,1	5,6
17	12,8	6,5	11	9,6	12,8	8,4
3,6	3,6	5,8	8	8,5	12,9	4,7
25,1	19,5	17	16,7	15,3	8,6	11,9
22,3	3,4	5,9	12,1	13,3	10,6	3,4
29,6	21,2	17	26,4	17	19,7	20,3
37,5	21,4	10,9	13	46,8	73,7	7,01
10,7	6,2	13,8	8,4	10,5	9,2	9
24	17,4	14,6	4,8	11,9	11,9	7,4
9,6	8,3	4,6	6,5	5	10,6	4,8
7,4	9,7	8,6	18,5	12,8	11	12,3
9,7	7,8	6,8	8,7	10,3	15,9	3,3
17,9	17,2	10,6	12,7	10,7	15,5	14,9
18	14	4,7	4,3	9,1	7,2	4,5
11,7	7,3	8,6	9,5	11,9	8,9	4,3
13,65	5,57	6,42	6,22	10,09	9,29	5,88
20	10,8	8,7	10,5	9,6	16,2	5,8
11,9	7,8	6,7	8,7	9,6	9,3	7,7
13,7	6,9	5,1	5,5	5,6	11,3	5,3
8,8	8,1	7,8	6,6	10,1	15	9,9
7,2	7,8	8,4	6	6,2	7,3	15,5
17,9	12,3	8,8	9,6	17,3	16,5	6,9
7,5	9,4	10,4	9,2	11,7		5
12,7	10,5	7	4,3	18,7	9,3	5,3
6,6	8,9	8	6,1	11,2	6,6	4,9
11,5	16,6	13,7	12,9	12	17,5	9,9
10,01	9,28	7,64	8,4	12,84	8,8	7,3
10,5	8,2	8,2	7	6,9	8,3	7,9
8,6	15,6	13,9	8	8,4	8,4	9,2

7,7	7,8	9,8	6,3	6,1	5,8	8,9
11,6	12,7	10,1	8,5	8,6	19,3	8
10,1	11,4	14,1	5,2	12,3	14,3	7,4
14,6	14,6	15,6	12,7	8,5	7,2	6,8
4,5	15,9	15,1	11,8	9	4,9	8,5
10,7	11,2	7,5	6,6	6,7	8,3	3,9
16,1	16,8	12,5	9,4	12,4	15,5	11,2
21,4	12,3	10,9	10,8	19	16,6	10
12,32	10,66	7,25	10,49	11,36	9,875	7,2
8,65	8	5,25	7,438	4,025	6,45	8,35
22,9	8,684	6	3,361	3,933	5,159	5,088
20,34	13,34	6,16	6,594	15,13	14,68	5,17
15,67	15,27	8,789	9,102	10,23	13,24	3,45
10,15	8,371	8,899	9,67	11,89	8,89	10,23
3,53	8	8,2	8,476	12,16	20,22	16,34
7,74	7,74	17,75	8,998	12,85	10,97	12,29
23,65	20,44	10,13	15,15	16,46	9,79	10,2
4,909	8,798	9,102	3,761	3,133	7,866	3,685
24,91	16,21	12,16	9,172	8,179	21,41	15,78
13,07	12,45	9,427	14,61	14,35	33,99	9,168
11,95	11,13	18,75	9,011	9,403	9,168	8,383
10,93	10,62	9,325	7,912	10,62	12,46	10,82
13,4196182	11,4120545	9,54821818	8,93572727	10,9664182	12,8158889	8,01370909
13,55	11,53	9,687	8,922	10,96	12,94	7,695
37,5	21,4	18,75	26,4	46,8	73,7	20,3
3,6	3,4	4,6	3,361	3,133	4,7	3

VR Anual		
20,87	20,8725833	1
20,09	20,0864167	2
19,65	19,652	3
28,03	28,02775	4
29,25	29,2463333	5
20,57	20,5700833	6
25,42	25,4205833	7
34,1	34,0996667	8
31,58	31,58375	9
40,56	40,5545	10
50,6	50,6013333	11
20,54	20,53475	12
38	37,9983333	13
25,79	25,7941667	14
21,62	21,6165	15
27,01	27,0059167	16
29,87	29,8585	17
27,06	27,0620833	18
17,64	17,63525	19
19,6	19,6043333	20
25,71	25,69525	21
16,49	16,4845833	22
22,35	22,34875	23
29,28	29,2816667	24
22,28	22,2798333	25
31,72	31,7228333	26
23,71	23,7104167	27
27,56	27,5603333	28
20,33	20,33	29
24,5	24,5019167	30
19,54	19,5425	31
20,49	20,4896667	32
25,34	25,3390833	33
15,19	15,18675	34

Enero	Febrero	Marzo
11,14101818	12,4713455	15,6584727



25,09	25,0916667	35
29,86	29,8583333	36
28,52	28,5166667	37
31,28	31,275	38
25,89	25,8916667	39
30,21	30,2083333	40
38,78	38,7783333	41
25,08	25,0758333	42
18,87	18,8653333	43
24,34	23,6563333	44
22,27	23,37125	45
22,82	27,4214167	46
13,28	28,5515833	47
23,94	28,5170833	48
30,16	24,2825	49
29,21	29,5858333	50
19,61	19,6131667	51
32,07	33,54875	52
32,25	34,3883333	53
32,49	32,4816667	54
28,85	28,8475	55

26,42	11,23
101,5	
2,84	

VR Anual
313,5
195
212
292
356
250
292
163,6
270
294

Enero	Febrero	Marzo
47,07150909	66,3274182	97,0493818

FRECUENCIA	CAUDAL
0,982142857	41,55
0,964285714	70,84
0,946428571	135,8
0,928571429	163,6
0,910714286	172
0,892857143	174,6
0,875	180,1
0,857142857	181,9

328
200,9
240,8
234,6
181,9
249
269,6
259,8
174,6
182,4
779,5
261,5
439
295,9
439
331
449,8
330,9
409,6
247
135,8
289,7
401,1
187,6
285,5
258,6
228,9
507,3
454,2
507,3
409
289,7
760
603,1
180,1
172
41,55
70,84
291,7
185,3
218,9
603,1
235,1
402,3
193,5

0,839285714	182,4
0,821428571	185,3
0,803571429	187,6
0,785714286	193,5
0,767857143	195
0,75	200,9
0,732142857	212
0,714285714	218,9
0,696428571	228,9
0,678571429	234,6
0,660714286	235,1
0,642857143	240,8
0,625	247
0,607142857	249
0,589285714	250
0,571428571	258,6
0,553571429	259,8
0,535714286	261,5
0,517857143	269,6
0,5	270
0,482142857	285,5
0,464285714	289,7
0,446428571	289,7
0,428571429	291,7
0,410714286	292
0,392857143	292
0,375	294
0,357142857	295,9
0,339285714	313,5
0,321428571	328
0,303571429	330,9
0,285714286	331
0,267857143	356
0,25	401,1
0,232142857	402,3
0,214285714	409
0,196428571	409,6
0,178571429	439
0,160714286	439
0,142857143	449,8
0,125	454,2
0,107142857	507,3
0,089285714	507,3
0,071428571	603,1
0,053571429	603,1
0,035714286	760

122,34
779,5
3,9

0,017857143	779,5
-------------	-------

VR Anual
3,5
3,5
2,5
2,9
3,3
2,4
2
2
3
1,6
1,8
4,4
4,8
4,6
2,7
3,3
2,9
4
2,3
2,84
3
4,6
4,3
6,3
4,1
5,8
3,3
4
3,5
4,8
6,85
6
5,4

Enero	Febrero	Marzo
5,1912	5,05641818	5,71916364

FRECUENCIA	CAUDAL
0,982142857	1,6
0,964285714	1,8
0,946428571	2
0,928571429	2
0,910714286	2,26
0,892857143	2,3
0,875	2,4
0,857142857	2,41
0,839285714	2,46
0,821428571	2,5
0,803571429	2,7
0,785714286	2,7
0,767857143	2,73
0,75	2,84
0,732142857	2,9
0,714285714	2,9
0,696428571	2,94
0,678571429	3
0,660714286	3
0,642857143	3,13
0,625	3,3
0,607142857	3,3
0,589285714	3,3
0,571428571	3,43
0,553571429	3,5
0,535714286	3,5
0,517857143	3,5
0,5	3,52
0,482142857	3,78
0,464285714	3,9

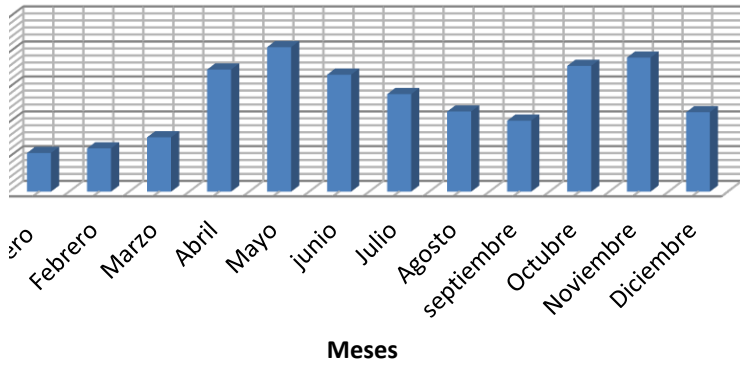
5,3
7,4
5,2
4,6
4,5
3,9
2,7
10
6,45
3,43
2,73
2,26
2,94
2,41
3,52
7,74
3,78
3,13
2,46
4,89
8,38
4,73

9,52
73,7
1,6

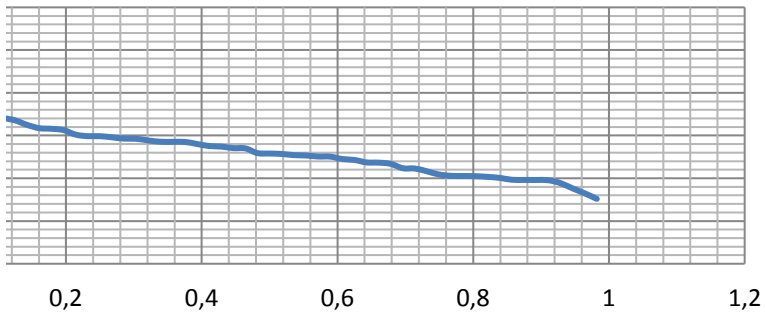
0,446428571	4
0,428571429	4
0,410714286	4,1
0,392857143	4,3
0,375	4,4
0,357142857	4,5
0,339285714	4,6
0,321428571	4,6
0,303571429	4,6
0,285714286	4,73
0,267857143	4,8
0,25	4,8
0,232142857	4,89
0,214285714	5,2
0,196428571	5,3
0,178571429	5,4
0,160714286	5,8
0,142857143	6
0,125	6,3
0,107142857	6,45
0,089285714	6,85
0,071428571	7,4
0,053571429	7,74
0,035714286	8,38
0,017857143	10

Caudales Medios mensuales En El Municipio De Pandi Cundinamarca						
Abril	Mayo	junio	Julio	Agosto	septiembre	Octubre
35,0678909	41,4792727	33,6270909	28,0690909	23,0886364	20,4453455	36,1441091

Caudales Medios mensuales En El Municipio De Pandi Cundinamarca

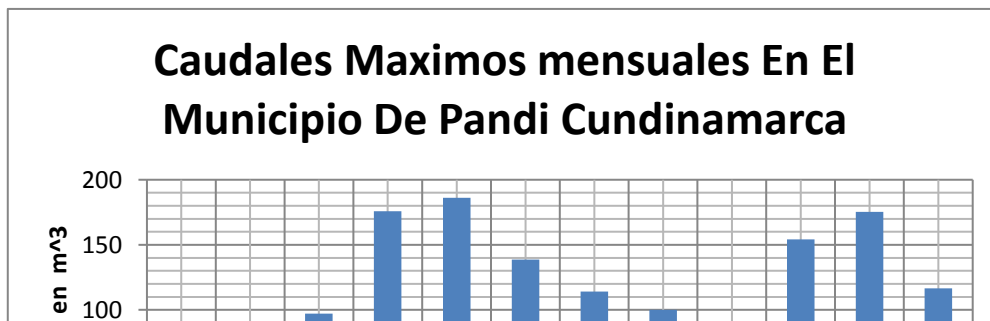


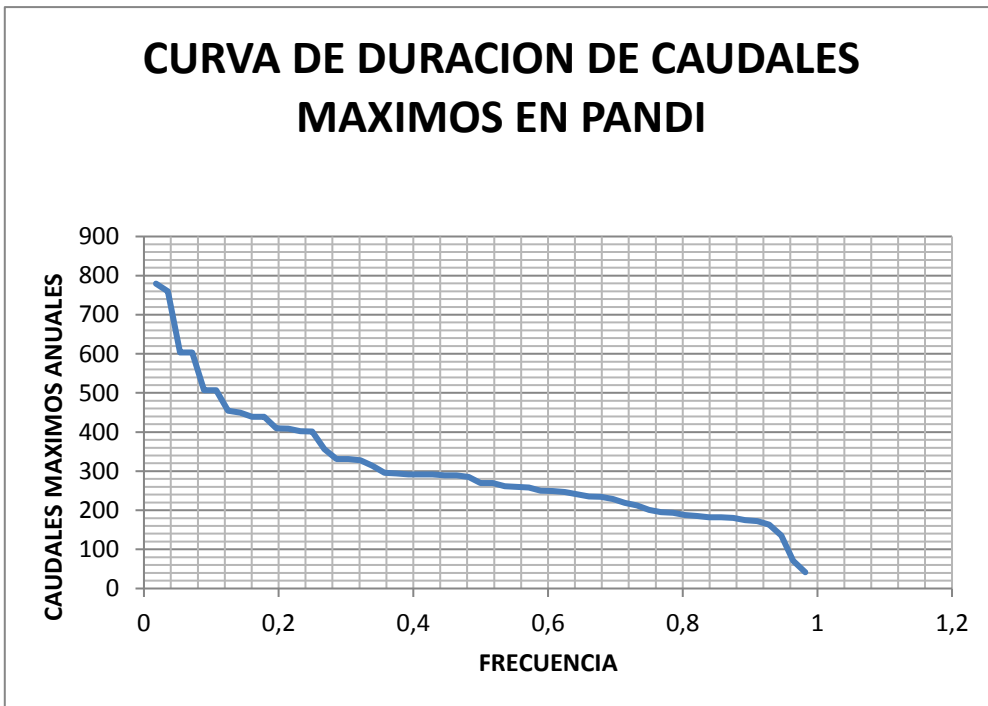
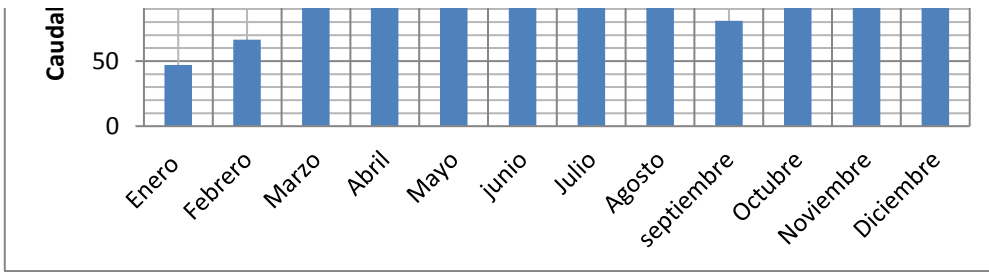
ANÁLISIS DE DURACION DE CAUDALES EN PANDI



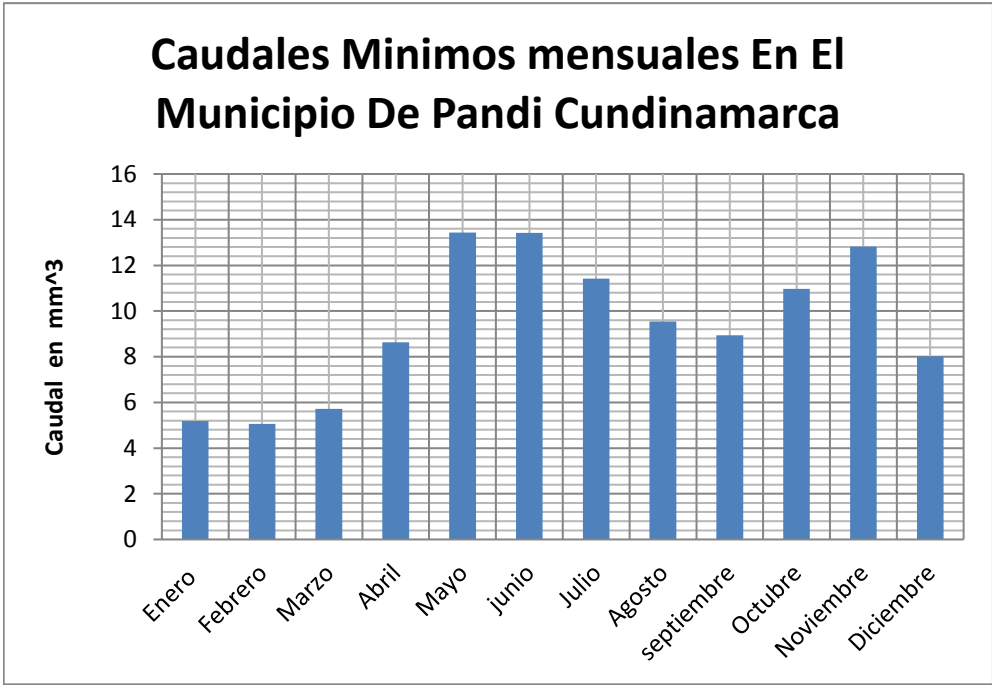
FRECUENCIA

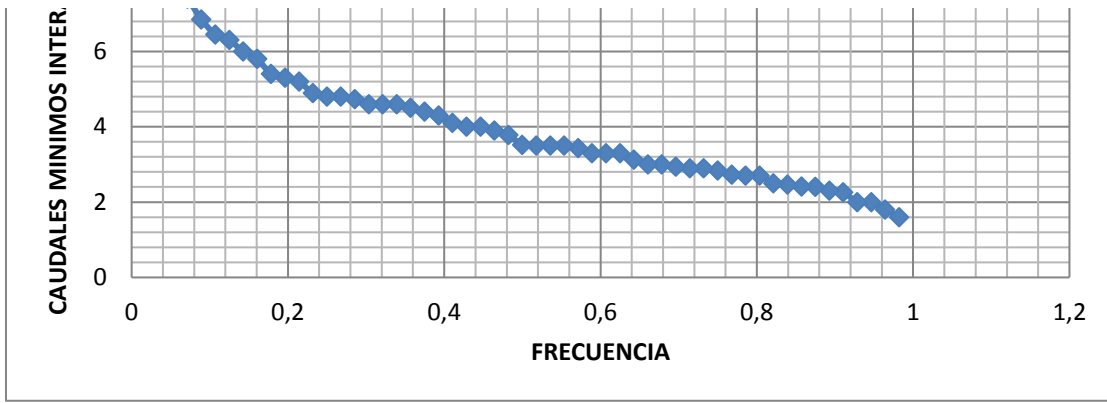
Caudales Maximos mensuales En El Municipio De Pandi Cundina						
Abril	Mayo	junio	Julio	Agosto	septiembre	Octubre
175,827273	186,036909	138,814	114,234	100,074309	81,0270909	154,124364





Caudales Minimos mensuales En El Municipio De Pandi Cundinamarca						
Abril	Mayo	junio	Julio	Agosto	septiembre	Octubre
8,63363636	13,4303455	13,4196182	11,4120545	9,54821818	8,93572727	10,9664182





Noviembre	Diciembre
38,4885455	22,8919091

FRECUENCIA	CAUDAL
0,98214286	15,18675
0,96428571	16,4845833
0,94642857	17,63525
0,92857143	18,8653333
0,91071429	19,5425
0,89285714	19,6043333
0,875	19,6131667
0,85714286	19,652
0,83928571	20,0864167
0,82142857	20,33
0,80357143	20,4896667
0,78571429	20,53475
0,76785714	20,5700833
0,75	20,8725833
0,73214286	21,6165
0,71428571	22,2798333
0,69642857	22,34875
0,67857143	23,37125
0,66071429	23,6563333
0,64285714	23,7104167
0,625	24,2825
0,60714286	24,5019167
0,58928571	25,0758333
0,57142857	25,0916667
0,55357143	25,3390833
0,53571429	25,4205833
0,51785714	25,69525
0,5	25,7941667
0,48214286	25,8916667
0,46428571	27,0059167



Noviembre	Diciembre
12,8158889	8,01370909

1	3,5	0,01785714	1,6
2	3,5	0,03571429	1,8
3	2,5	0,05357143	2
4	2,9	0,07142857	2
5	3,3	0,08928571	2,26
6	2,4	0,10714286	2,3
7	2	0,125	2,4
8	2	0,14285714	2,41
9	3	0,16071429	2,46
10	1,6	0,17857143	2,5
11	1,8	0,19642857	2,7
12	4,4	0,21428571	2,7
13	4,8	0,23214286	2,73
14	4,6	0,25	2,84
15	2,7	0,26785714	2,9
16	3,3	0,28571429	2,9
17	2,9	0,30357143	2,94
18	4	0,32142857	3
19	2,3	0,33928571	3
20	2,84	0,35714286	3,13
21	3	0,375	3,3
22	4,6	0,39285714	3,3
23	4,3	0,41071429	3,3
24	6,3	0,42857143	3,43
25	4,1	0,44642857	3,5
26	5,8	0,46428571	3,5
27	3,3	0,48214286	3,5
28	4	0,5	3,52
29	3,5	0,51785714	3,78

30	4,8	0,53571429	3,9
31	6,85	0,55357143	4
32	6	0,57142857	4
33	5,4	0,58928571	4,1
34	5,3	0,60714286	4,3
35	7,4	0,625	4,4
36	5,2	0,64285714	4,5
37	4,6	0,66071429	4,6
38	4,5	0,67857143	4,6
39	3,9	0,69642857	4,6
40	2,7	0,71428571	4,73
41	10	0,73214286	4,8
42	6,45	0,75	4,8
43	3,43	0,76785714	4,89
44	2,73	0,78571429	5,2
45	2,26	0,80357143	5,3
46	2,94	0,82142857	5,4
47	2,41	0,83928571	5,8
48	3,52	0,85714286	6
49	7,74	0,875	6,3
50	3,78	0,89285714	6,45
51	3,13	0,91071429	6,85
52	2,46	0,92857143	7,4
53	4,89	0,94642857	7,74
54	8,38	0,96428571	8,38
55	4,73	0,98214286	10