

GENERAR UN HABITAD  
INTEGRAL ARTICULADO  
A UNA ESTRUCTURA  
ECOLOGICA PRINCIPAL  
(CASO TUNA ALTA -  
SUBA)

FECHA  
DICIEMBRE DE 2014

ESCALA  
1:50

PROYECTO  
PROYECTO DE  
GRADO

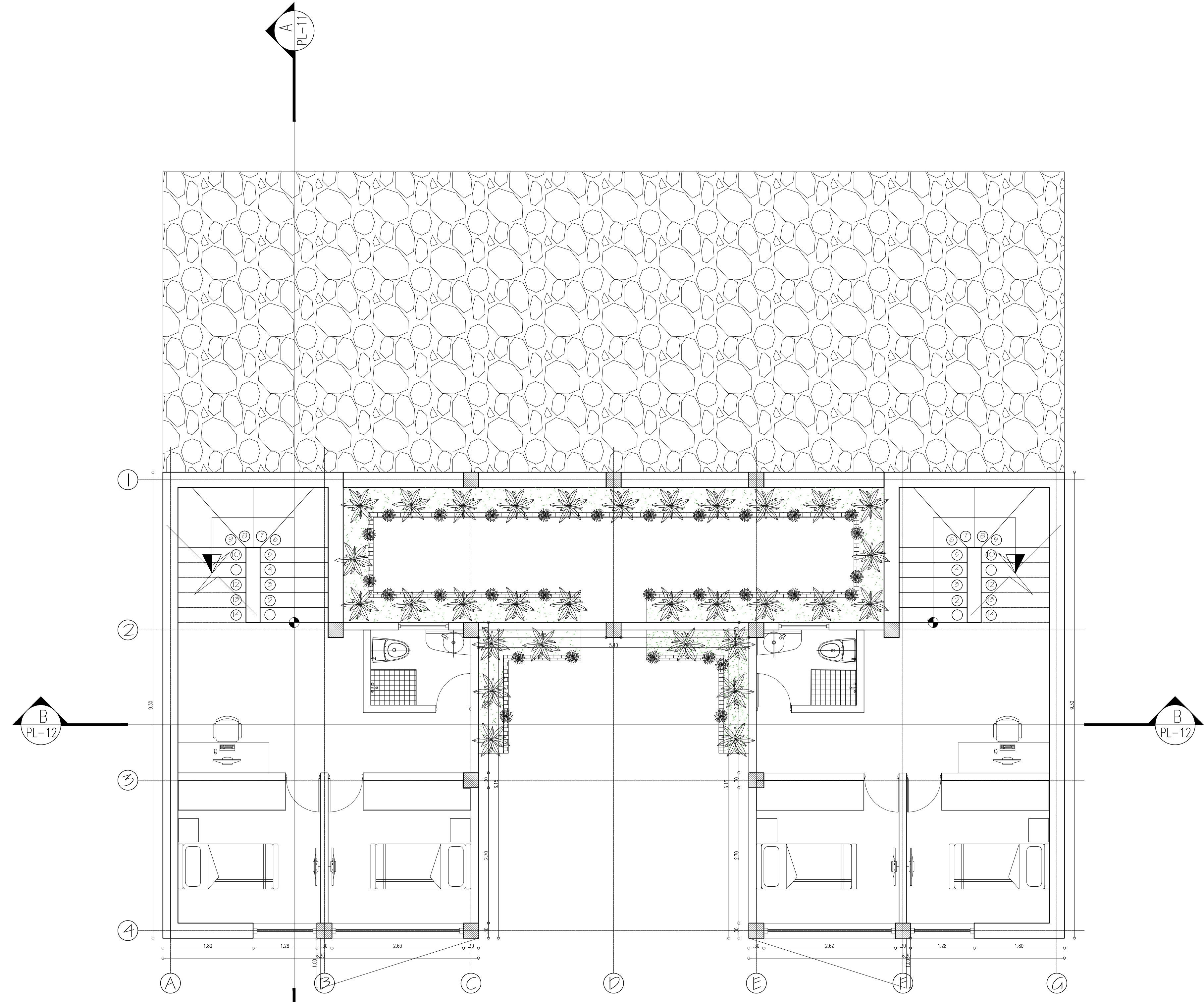
CONTIENE  
PLANTA 2do NIVEL  
VIVIENDA COMERCIO

REALIZO  
  
PEREZ CUESTAS  
KAROL GIOVANY

RESPONSABLE  
FREDDY CHACÓN  
CHACÓN

OBSERVACIONES

PLANO  
02  
DE  
12



PLANTA 2do Nivel  
Vivienda Comercio