

GENERAR UN HABITAD
INTEGRAL ARTICULADO
A UNA ESTRUCTURA
ECOLOGICA PRINCIPAL
(CASO TUNA ALTA -
SUBA)

FECHA
DICIEMBRE DE 2014

ESCALA
1:50

PROYECTO
PROYECTO DE
GRADO

CONTIENE
FACHADA PRINCIPAL
A''

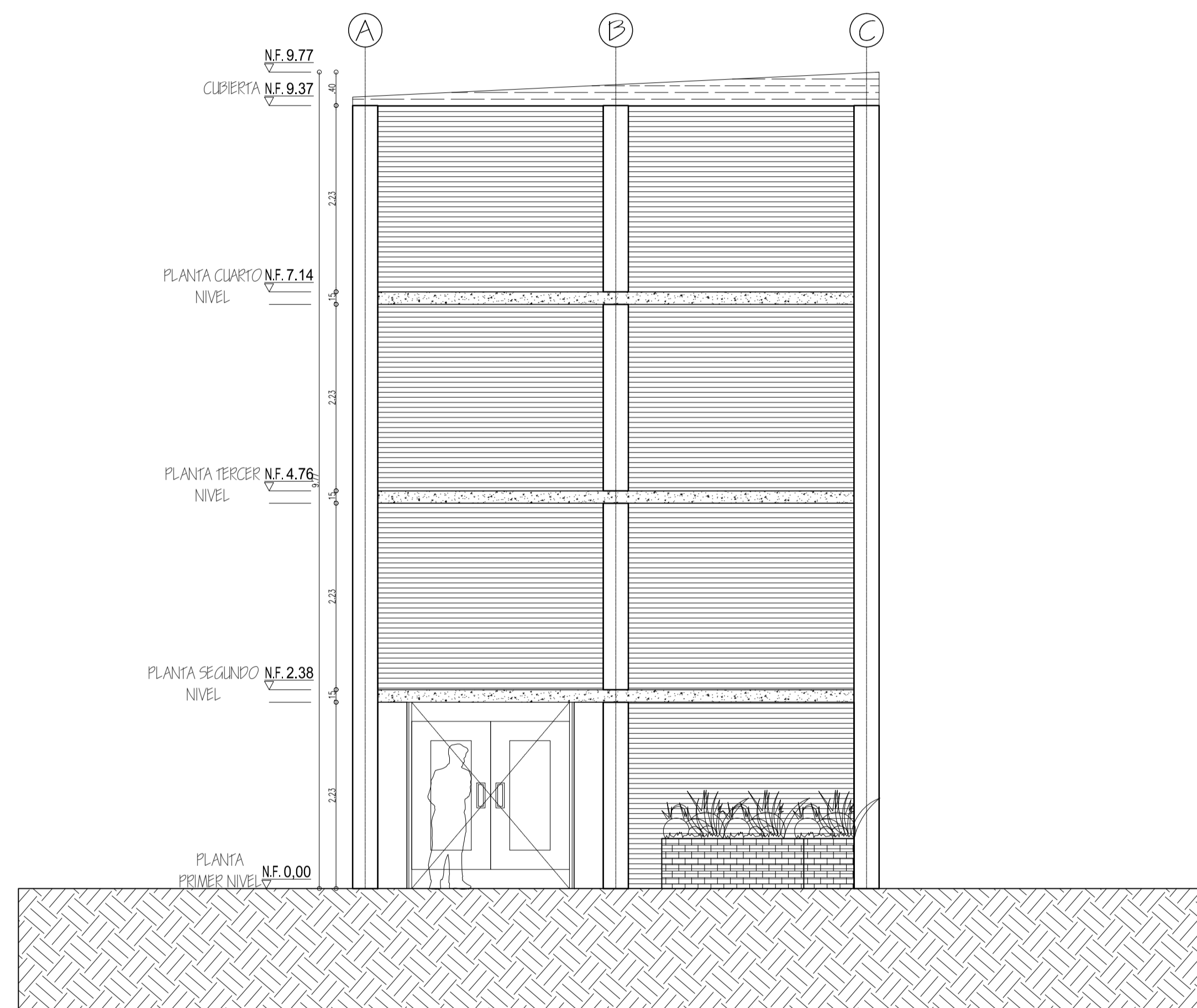
REALIZO

PEREZ CUESTAS
KAROL GIOVANY

RESPONSABLE
FREDDY CHACÓN
CHACÓN

OBSERVACIONES

PLANO
06
DE
12



Fachada Principal a''