

GENERAR UN HABITAD INTEGRAL ARTICULADO A UNA ESTRUCTURA ECOLOGICA PRINCIPAL (CASO TUNA ALTA - SUBA)

FECHA
DICIEMBRE DE 2014

ESCALA
1:50

PROYECTO
PROYECTO DE GRADO

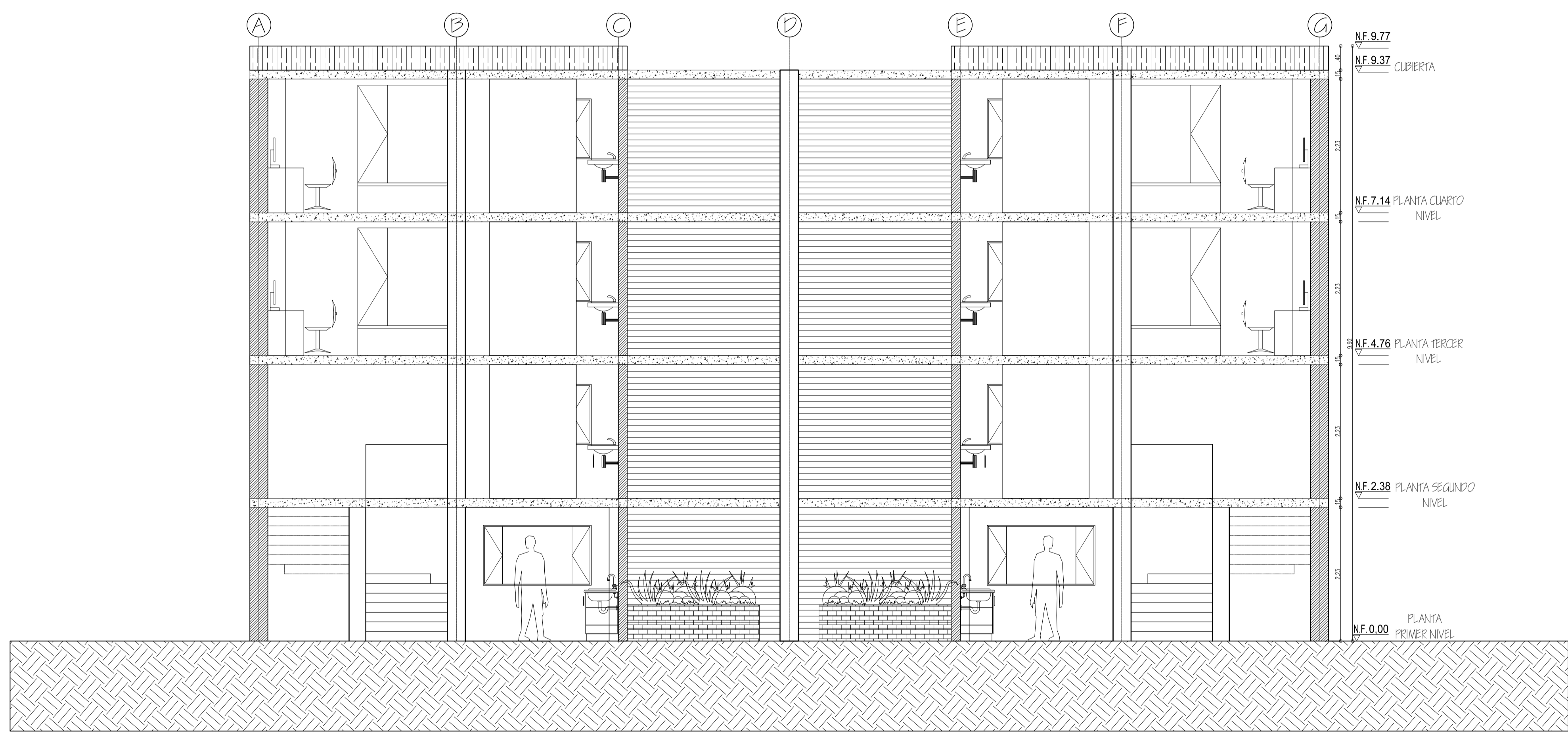
CONTIENE
CORTE B

REALIZO
PEREZ CUESTAS
KAROL GIOVANY

RESPONSABLE
FREDDY CHACÓN
CHACÓN

OBSERVACIONES

PLANO
12
DE
12



Corte B