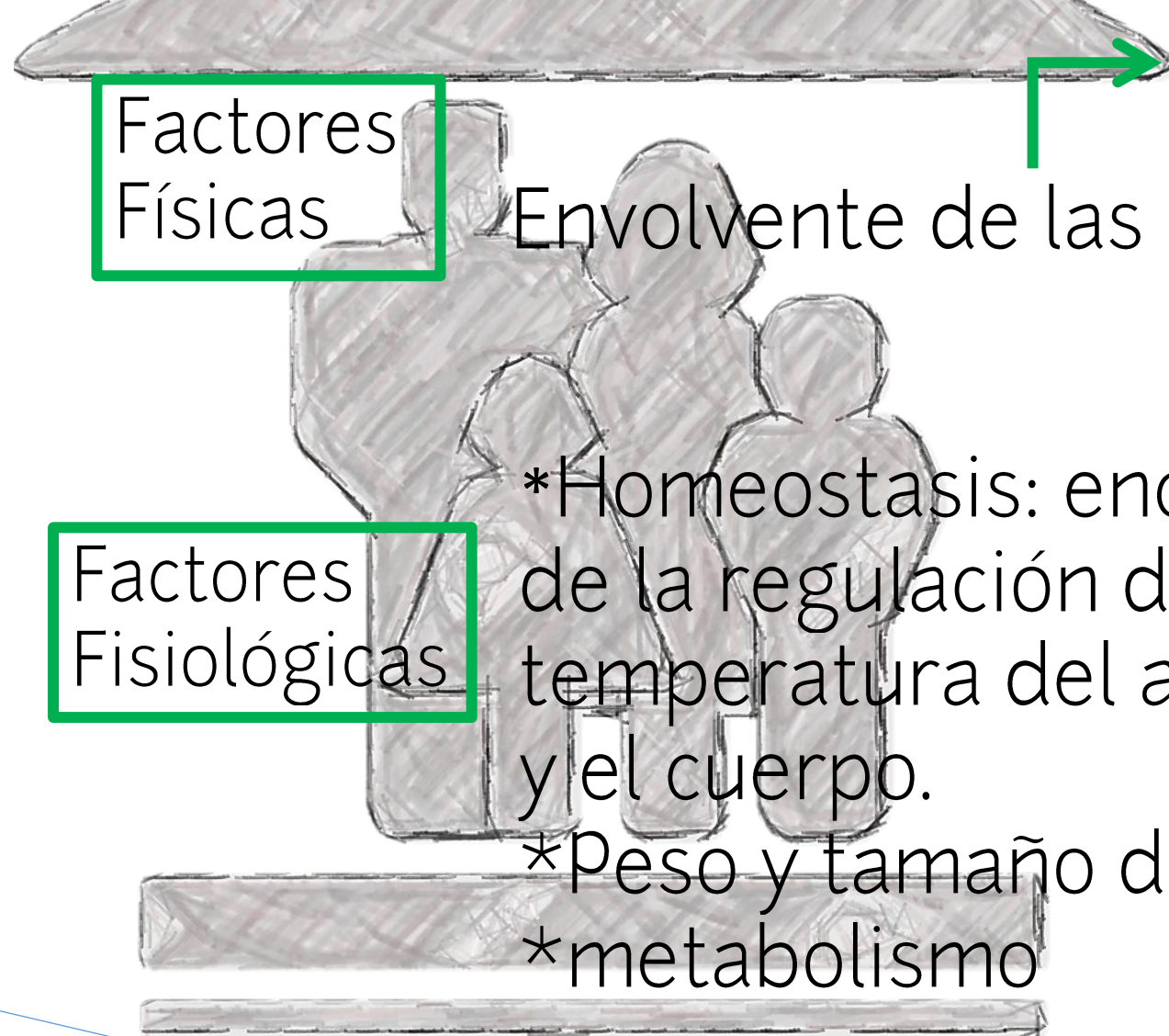


Problemática

Dis confort térmico por frio

Para generar confort en una vivienda se debe tener en cuenta



Materiales óptimos

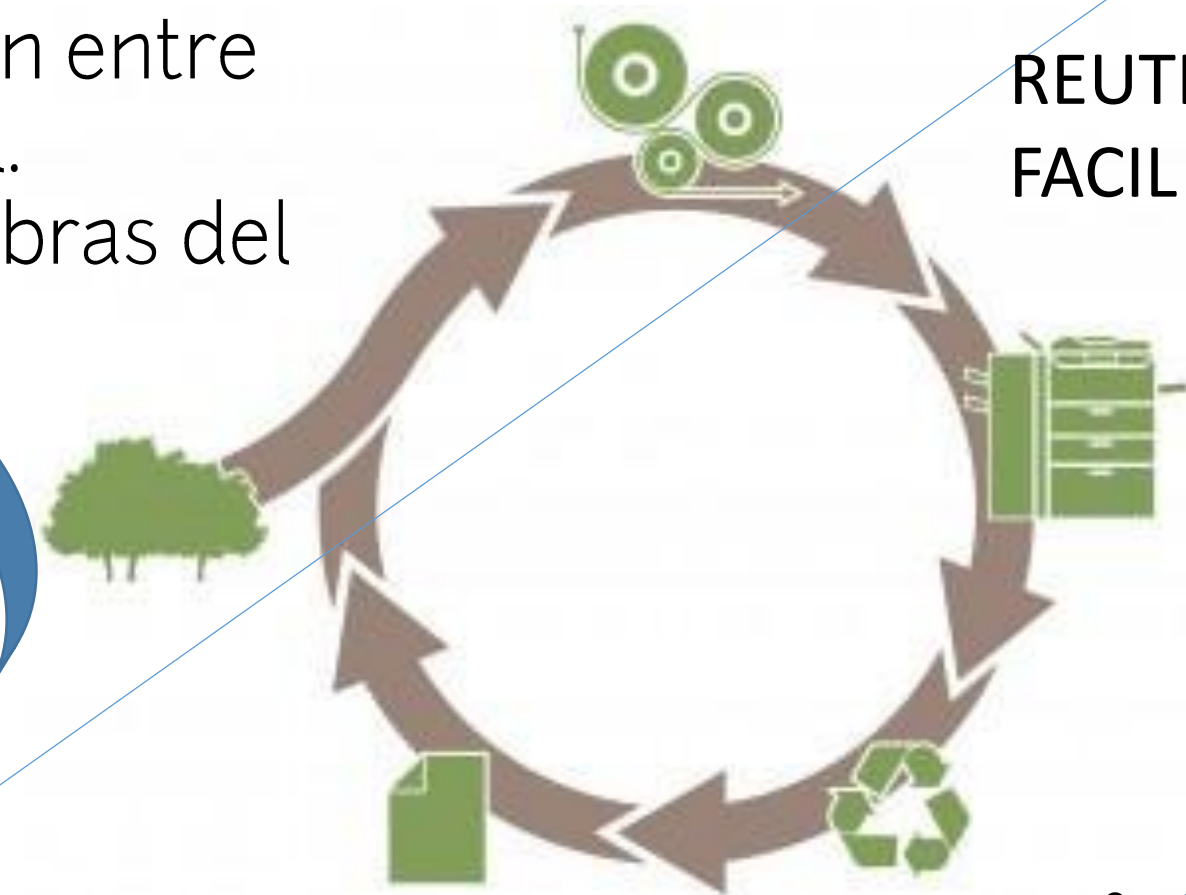


CONSTRUCCIÓN EN CARTÓN Y ASERRÍN

- El cartón se fabrica a partir de la viruta de la madera, sus fibras se unen entre si conformando capas de papel.
- El aserrín es el residuo de las fibras del aserrado de la madera.

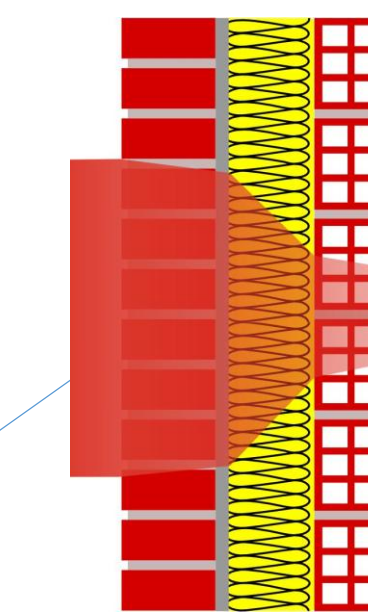
VENTAJAS

REUTILIZABLES Y DE FACIL OPTENCION



- Conductividad térmica baja
cartón :0,071 (w/(m.k))
aserrín: 0,14-0,35 (w/(m.k))
- transmitancia en velocidad / tiempo lento

PROPUESTA

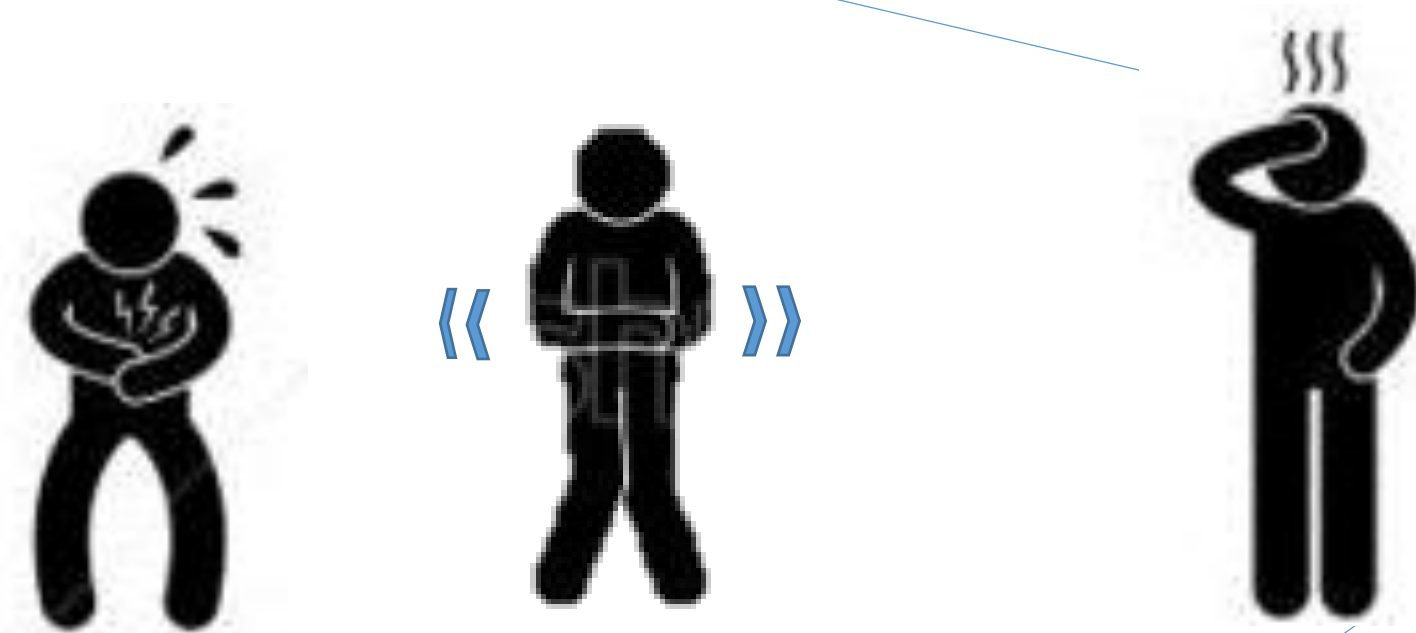


ANTECEDENTES

*Arquitecto shigeru ban- viviendas emergentes a raíz de un terremoto en Kobe Japón en 1995



*Cartontubos- empresa en Bogotá la cual realiza formaletas y aligerantes para placas en tubos de cartón



*Reemplazo de la arena por aserrín para la fabricación de concreto



*Tubotecnia- empresa dedicada a la producción de paneles con tubos de cartón como aligerantes