

Anexo 4

Parque Lineal Don Bosco – Argentina.

Se plantea como la oportunidad de diseñar una pieza urbana que no solo se reduzca a la funcionalidad de un parque, sino a la incorporación de condiciones sociales, urbanas, paisajísticas y ambientales.

Este proyecto se realizó por medio de un concurso, este ocupó el segundo lugar, con la participación de los arquitectos Rodrigo Baranchuk y Juan Martín Rojas, alrededor del año 2013.

Localización

Don Bosco es una ciudad en el nordeste del partido de Quilmes, antes denominada "Estación km 13", que se encuentra en Argentina.

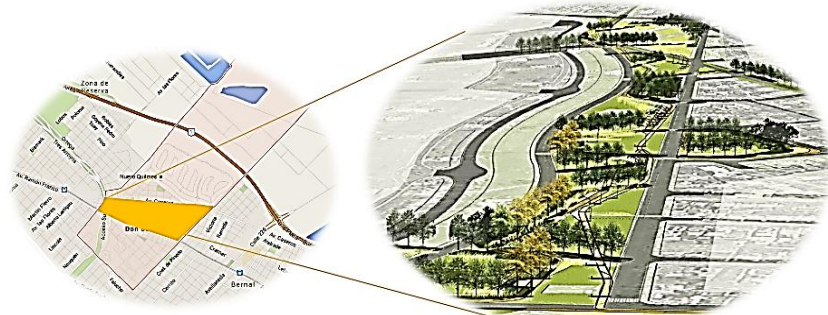


Imagen No. 15. Localización Partido de Quilmes, Argentina
Fuente: Google Maps

Imagen No. 16. Implantación Parque Don Bosco
Fuente: <http://arqa.com/arquitectura/premios/parque-lineal-don-bosco-2do-premio.html>

Concepto

Se encuentra enfocado como la oportunidad de fusionar tejidos urbanos privados con tejidos urbanos de la ciudad pero en espacios abiertos, para esto se tiene en cuenta el entorno desde el punto de vista físico y social, generando un lugar de encuentro, participación e intercambio de ideas para dar respuestas a las condiciones del contexto.

Espacios

Se crea un sistema de senderos que proyectan distintas velocidades de uso como ciclistas, corredores y peatones que recorren el parque en su totalidad, conectándolos en algún punto donde crean unas perspectivas de ciudad hacia el barrio.

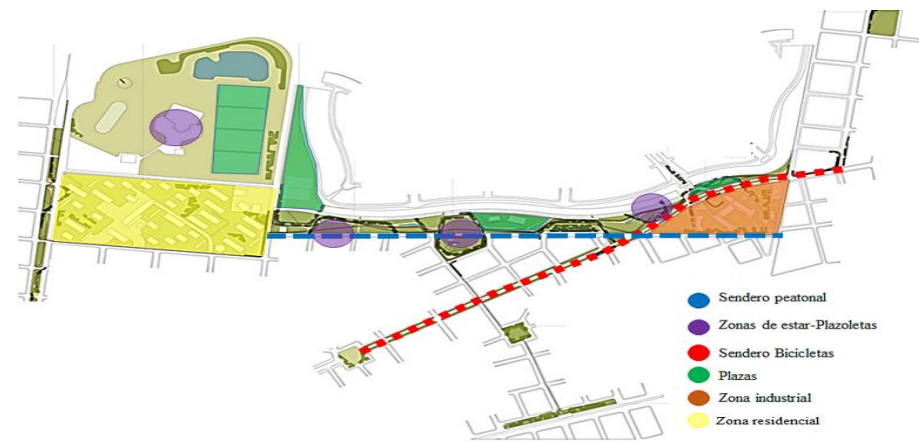


Imagen. k. Planta espacios Parque Don Bosco
Fuente: El Autor

Vegetación

Se tiene en cuenta, como propuesta plantear franjas de árboles que llevan la geometría del trazado urbano al parque conformando espacios cualificados, dinámicos y estancos, con árboles como:

- Sauce
- Cortaderia selloana
- Algarrobo

Planta Arquitectónica

Este proyecto se concentra en el tema del borde con la idea de establecer los mecanismos para lograr diluirlo, generando integración de las partes urbanas, para conformar un borde más amigable para un emprendimiento privado de estas características puede ser considerada como piloto para trasladar a otros casos similares en la Provincia de Buenos Aires.

De esta manera se cambia el concepto de borde o margen, por el de encuentro, un nuevo concepto que se convertirá en unión y más no un límite.

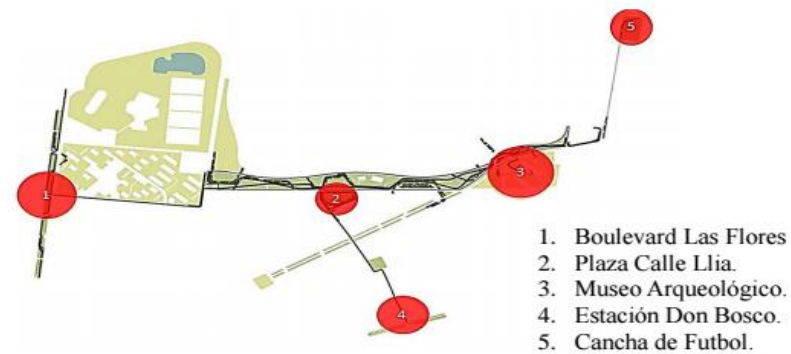


Imagen No. 14. Planta e Integración Parque Don Bosco
Fuente: <http://arqa.com/arquitectura/premios/parque-lineal-don-bosco-2do-premio.html>

Conexiones árboles: En el parque se relacionan los árboles existentes conformando unidades paisajísticas que lo involucran con el entorno. Se destina un sector tipo bosque para plantar ejemplares autóctonos con participación de los vecinos.

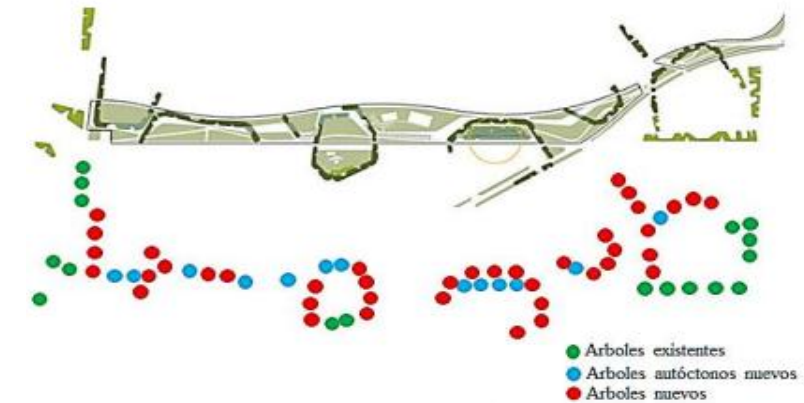


Imagen No. 15. Conexión de árboles
Fuente: El Autor

Conexiones Circulaciones: Se plantean en tres velocidades, bicicleta, correr y pasear, las circulaciones más lentas llevan a lugares permeables que permiten protegerse de la lluvia; los senderos de bicicleta tienen paradas con estacionamientos; estas van acompañadas de alumbrado público.

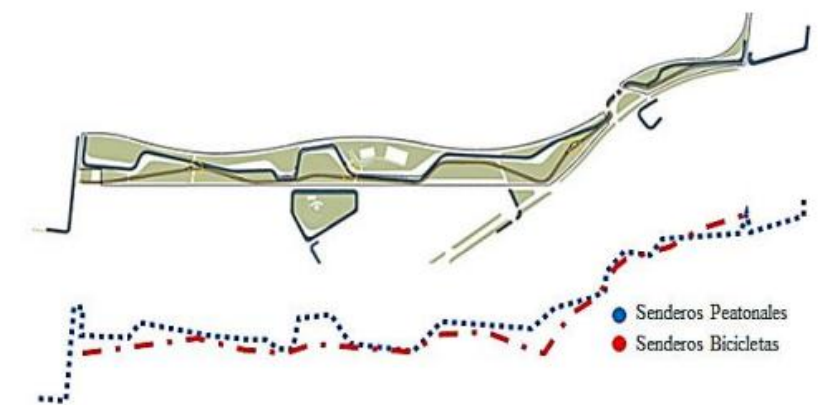


Imagen No. 16. Conexión circulación
Fuente: El Autor

Los alcances que tiene este proyecto, se asocian hacia el objetivo planeado de la integración del entorno inmediato, como lo que se quiere lograr en la intervención por medio del espacio público, es fundamental la población y las conexiones existentes para hacer del sector un lugar agradable.