

FALLA DEL SERVICIO MEDICO



Afiliada a la Asociación Colombiana de Universidades "ASCUN"

LESLLYE TATRIEF PINZON CORONADO

DIANA ROCIO ROJAS SOSA

YESICA STEFANNY CONTRERAS PEÑA

ESPECIALIZACION EN DEREHO ADMINISTRATIVO

INTRODUCCION

Falla en la
prestación del
servicio medico

La
administración
sujeto de
responsabilidad
patrimonial

OBJETIVOS

Determinar que genera la falla del servicio en el sistema de salud en la Ciudad de Bogotá

Analizar que es la falla presunta y la falla probada

Que ordenamiento legal se ha generado

PREGUNTA PROBLEMA

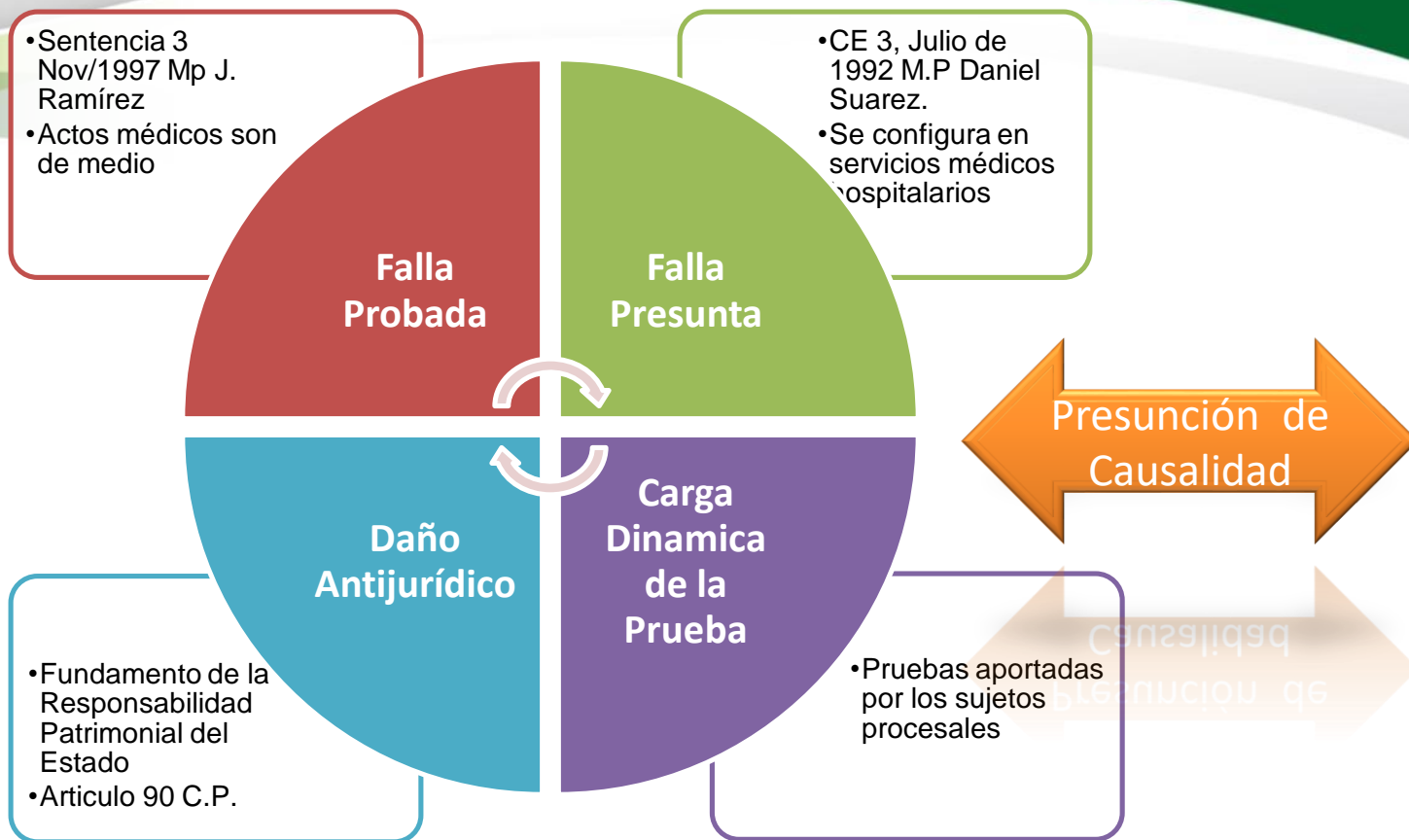
¿El paseo de la muerte se puede considerar como una falla del servicio médico y/o administrativo en la Ciudad de Bogotá?

JUSTIFICACION

Posición de inferioridad en
términos de prueba

Desigualdad entre paciente y
medico







Características
del servicio de
Salud

Debe ser Oportuna

T 635-2001 M.P M. Cepeda
"vencimiento del contrato con una
IPS"

Ip2..

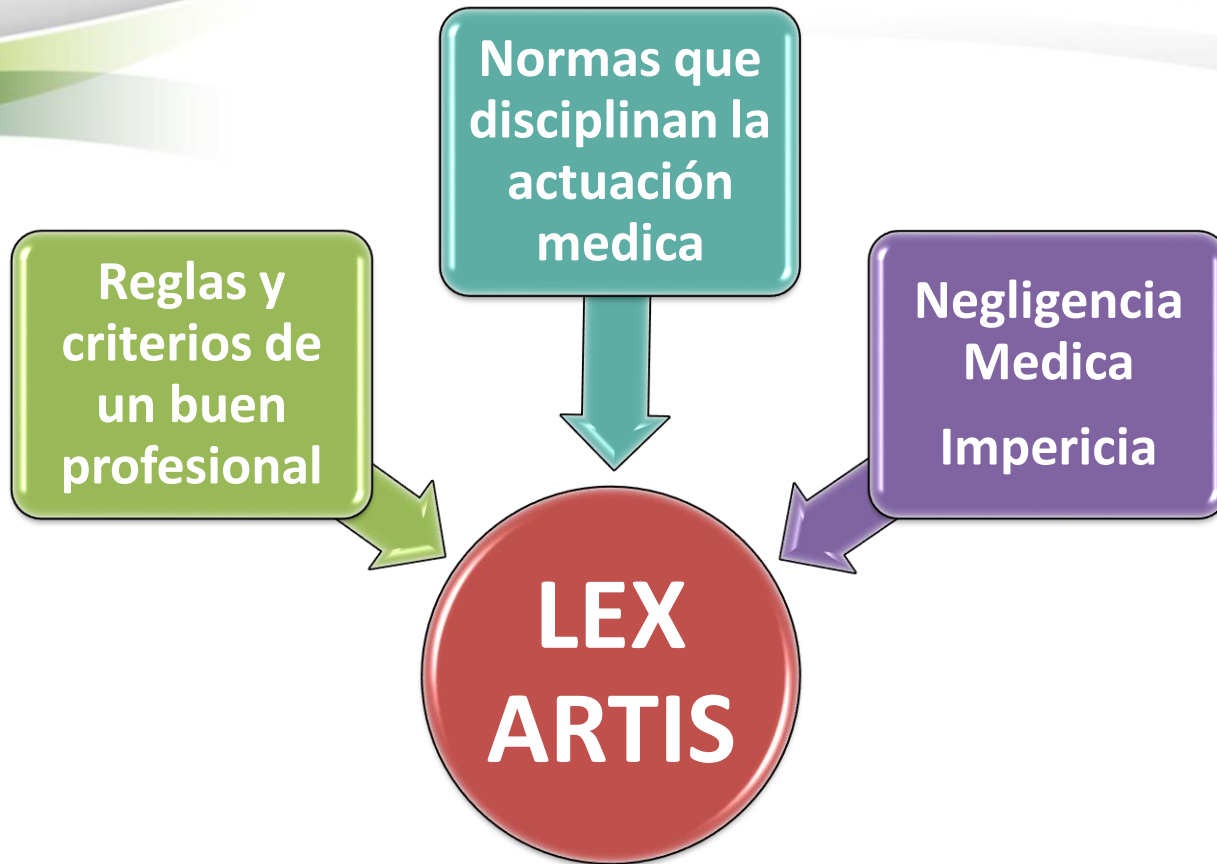
..vencimiento del contrato con una
T 635-2001 M.P M. Cepeda
Debe ser oportuna

Debe ser Integral

C.Const T-635-2001 M. Cepeda
"No fraccionar los servicios de
salud"

salud..

..No fraccionar los servicios de
C.Const T-635-2001 M. Cepeda
Debe ser integral



Falla del Servicio Medico en Bogotá un Problema que incumbe a todos sus habitantes



Secretaría Distrital de Salud de Bogotá

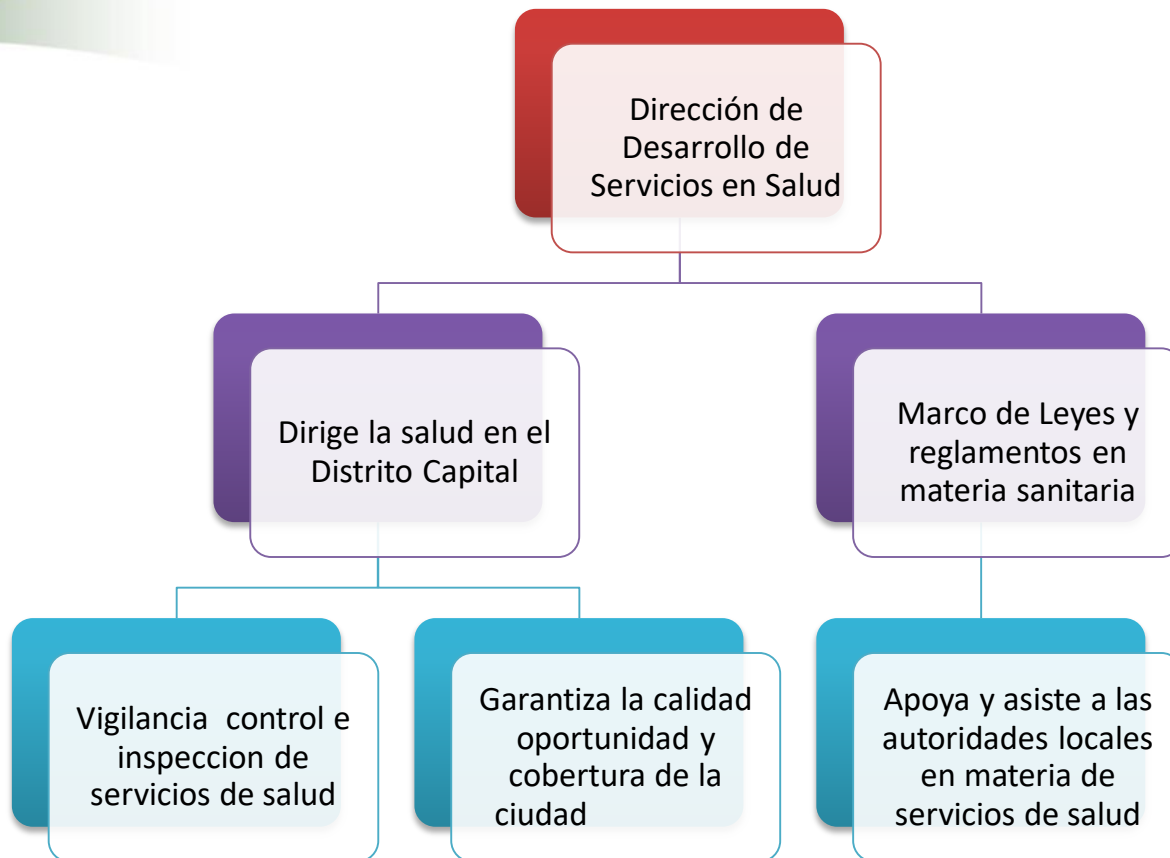




Foto: Archivo Portafolio.co

UNIVERSIDAD
La Gran Colombia



Afiliada a la Asociación Colombiana de Universidades "ASCUN"

GRACIAS

FORMANDO EN VALORES

ISO 9001

BUREAU VERITAS
Certification

