

PROYECTO:
EJES DE CONEXION
PARA EL TURISMO
RURAL EN SAN JUAN
DE RIOSECO

LOCALIZACIÓN:
CUNDINAMARCA
SAN JUAN DE
RIOSECO

CONTENIDO:
CORTES ZONA
HOSPEDAJE 3

CONVENCIONES:

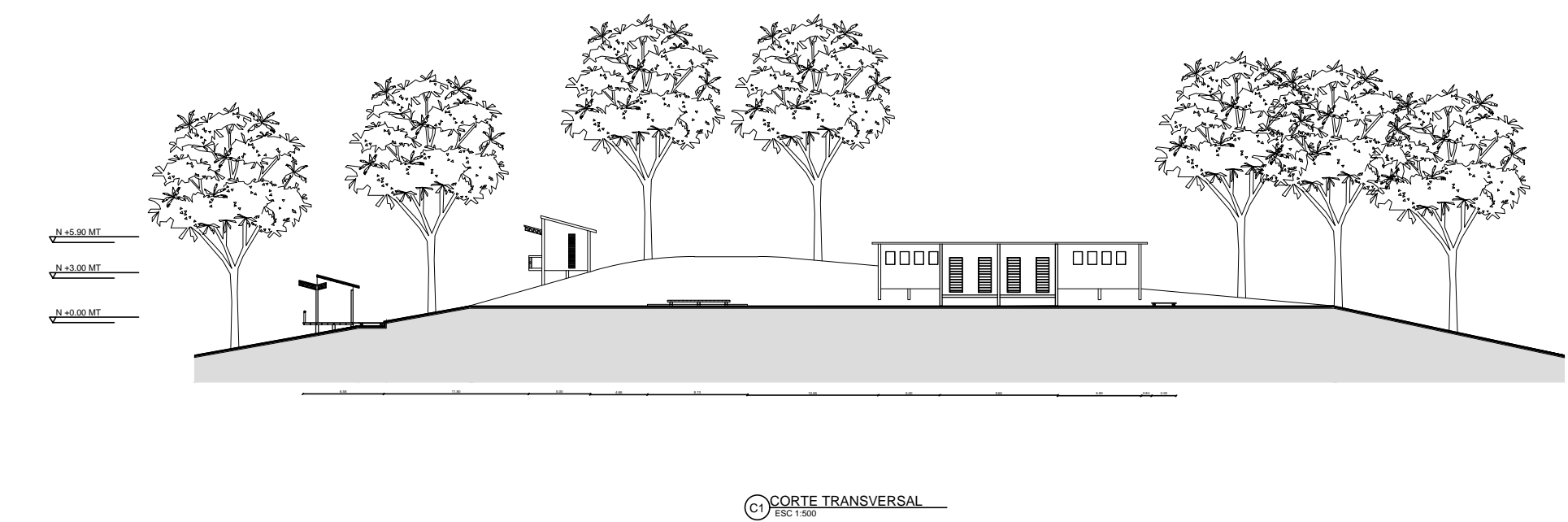
ARQUITECTAS DISEÑADORAS:
Tatiana Polania Jimenez
Rocio Sanabria Ramos

DIBUJO:
Tatiana Polania Jimenez
Rocio Sanabria Ramos

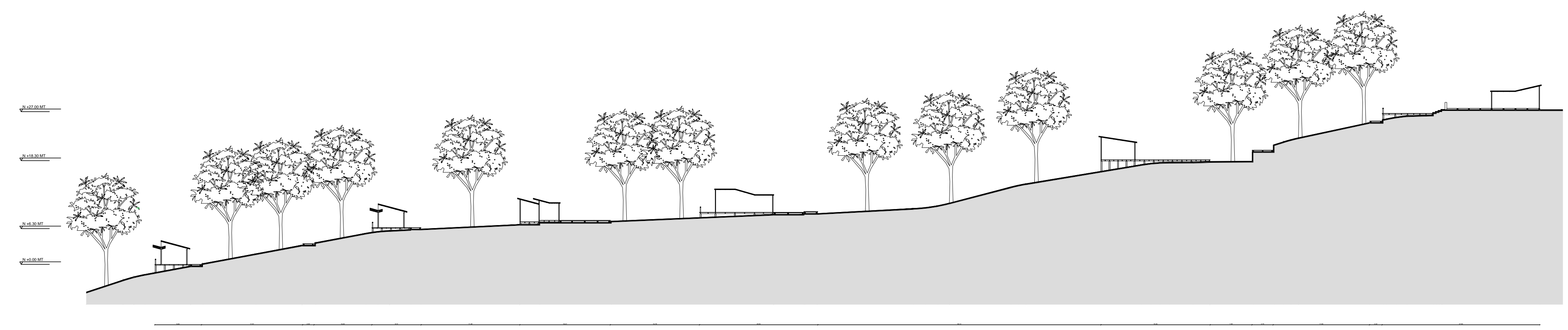
OBSERVACIONES:

FECHA:
07 DICIEMBRE 2017

ESCALA: 1:500 PLANO: 2.5a



©CORTE TRANSVERSAL



©CORTE LONGITUDINAL