

## Anexos

### Anexos 1.

#### **Caracterización Poblacional Chía, Cundinamarca**

Tabla 2. *Población proyectada con el máximo aprovechamiento de la norma*

Tabla 5. Población estimada año 2000 y proyectada año 2015. Fuente DANE Censos años 1993 y 2005

	Población 2000	Población 2015	Tasa de Crecimiento 2000 vs 2015
Colombia	42,321,386	48,202,617	13.90%
Cundinamarca	2,142,260	2,680,041	25.10%
Bogotá	6,437,842	7,878,783	22.38%
Medellín	1,980,917	2,464,322	24.40%
Cali	2,161,130	2,369,829	9.66%
Chía	61,783	126,647	104.99%
Funza	51,808	75,350	45.44%
Mosquera	27,753	82,750	198.17%
Soacha	283,889	511,262	80.09%

*Fuente,*

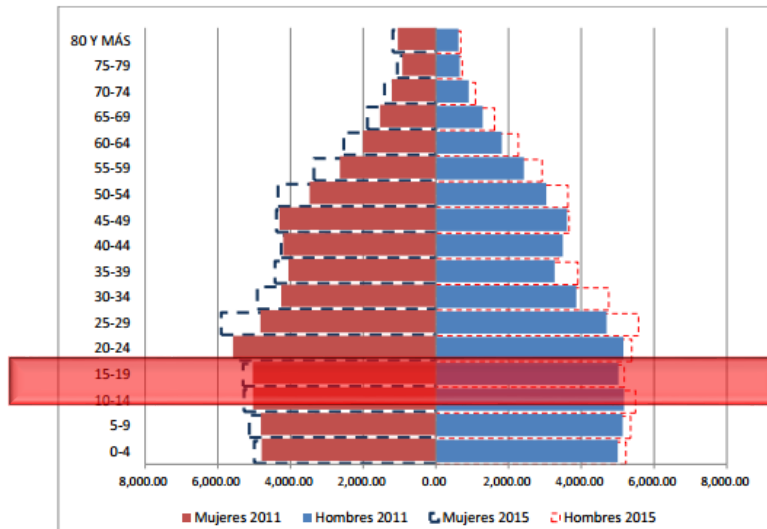
*alcaldía municipal de Chía, demografía chía*

Se realizó una estimación de la población con base en la norma urbanística que establece el POT actual para cada una de las zonas o áreas normativas. En algunas zonas el POT define densidades máximas de viviendas por hectárea y en otras se establecen únicamente índices de ocupación y alturas, por lo que se tomaron estos datos para estimar el número de viviendas que se podrían construir en cada una de las zonas y luego se multiplicó este valor por cuatro, para obtener el número estimado de habitantes.



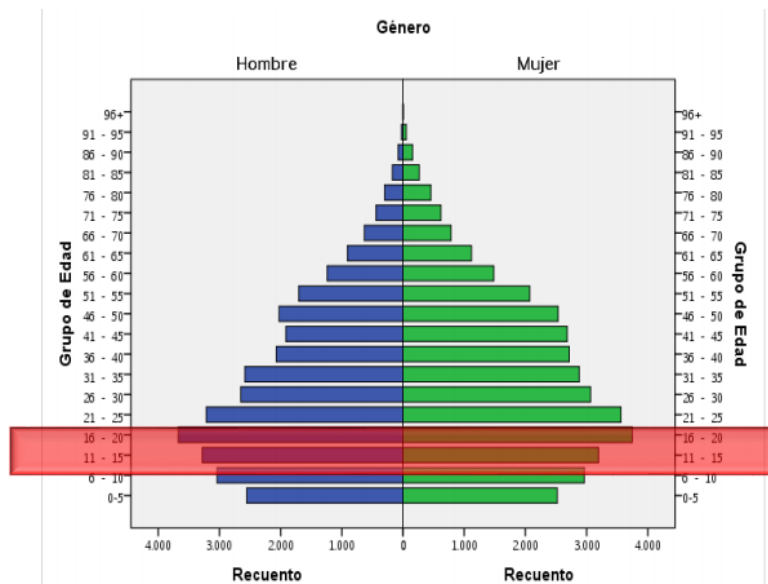
este sentido según la información suministrada por el DANE la mayor parte de la población se concentra en el perímetro urbano en un 78% aproximadamente.

Tabla 3. Pirámide poblacional 2011 y 2015



Fuente, alcaldía municipal de Chía demografía Chía

Tabla 4. Pirámide demográfica



Fuente, base certificada sisben enero 2015

