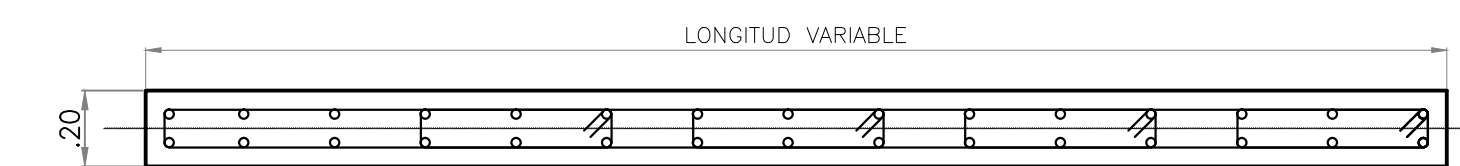
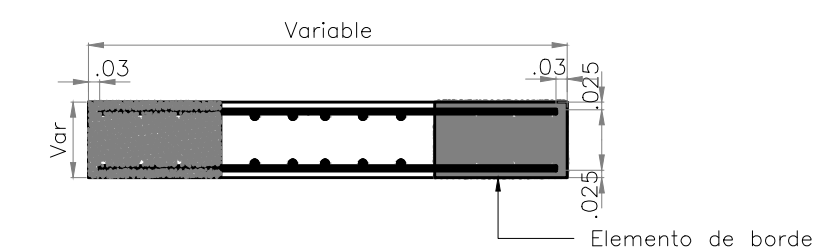


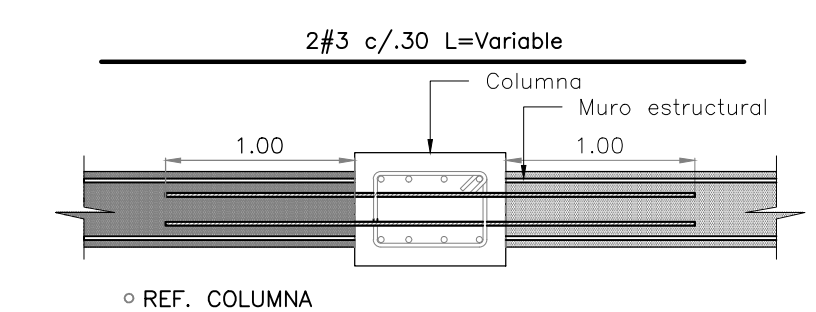
PLANTA ESTRUCTURAL – PISO TIPO  
ESC 1:50



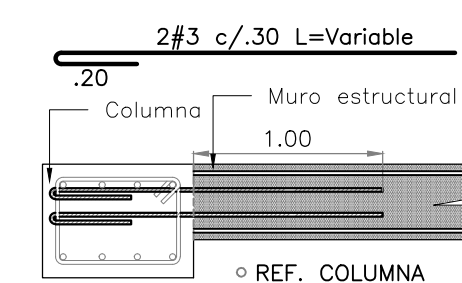
CORTE TÍPICO DE MURO  
SIN ELEMENTO DE BORDE  
ESC 1:20



CORTE TÍPICO DE MURO  
CON ELEMENTO DE BORDE  
ESC 1:20



DETALLE UNION MURO-COLUMNA  
ESC 1:20



DETALLE UNION MURO-COLUMNA  
ESC 1:20

DIN 8 PISOS - PESO TOTAL DE REFUERZO EN MUROS									
STORY	LONG.	REFUERZO GENERAL			REFUERZO ZONA CONFINADA			TOTAL Kg/m	Kg
		CANT.	#	Kg/m	CANT.	#	Kg/m		
8	3.50	20	5	30.88	12	8	47.42	78.30	274.06
7	3.50	20	5	30.88	12	8	47.42	78.30	274.06
6	3.50	12	5	18.53	10	8	39.52	58.05	203.17
5	3.50	12	5	18.53	10	8	39.52	58.05	203.17
4	3.50	12	5	18.53	10	8	39.52	58.05	203.17
3	3.50	12	5	18.53	10	8	39.52	58.05	203.17
2	3.50	12	5	18.53	10	8	39.52	58.05	203.17
1	3.50	12	5	18.53	10	8	39.52	58.05	203.17

DIN 8 PISOS - PESO TOTAL DE REFUERZO TRANSVERSAL EN MUROS					
STORY	LONG.	MUROS 1,2,3,4			
		CANT.	#	TOTAL Kg/m	Kg
8	3.40	13	3	7.23	24.58
7	3.40	13	3	7.23	24.58
6	3.40	13	3	7.23	24.58
5	3.40	13	3	7.23	24.58
4	3.40	13	3	7.23	24.58
3	3.40	13	3	7.23	24.58
2	3.40	25	3	13.90	47.26
1	3.40	25	3	13.90	47.26

UNIVERSIDAD La Gran Colombia FACULTAD DE INGENIERIA CIVIL

INVESTIGADORES: MARIA ALLIANDRA ALAÍE VARGAS COD: 30311803 DISEÑADOR: DIEGO DAVID JIMÉNEZ SÁNCHEZ COD: 304000

ASESORES: REVISOR: INGENIERO: JULIO OSWALDO TORRES S. ASISTENTE: DIEGO DAVID JIMÉNEZ SÁNCHEZ

CONTIENE: PLANTA PISO TIPO – DETALLES DE MUROS EDIFICIO 8 PISOS

PROYECTO N°: FECHA: MAYO DE 2015 PLANO N°: 06 / 09

ESCALA: INDICADAS NOMBRE DEL ARCHIVO: PLANOS\_PIE\_8.dwg

ANÁLISIS COMPARATIVO DE LAS VARIACIONES ECONÓMICAS ENTRE EL MÉTODO DE LA FUERZA HORIZONTAL EQUIVALENTE Y EL MÉTODO DE ANÁLISIS DINÁMICO ELÁSTICO EN EDIFICACIONES REGULARES DE 3, 8 Y 16 PISOS EN ZONA DE RESPUESTA SÍSMICA LACUSTRE 500

PLANO DE DISEÑO – MÉTODO FUERZA HORIZONTAL EQUIVALENTE