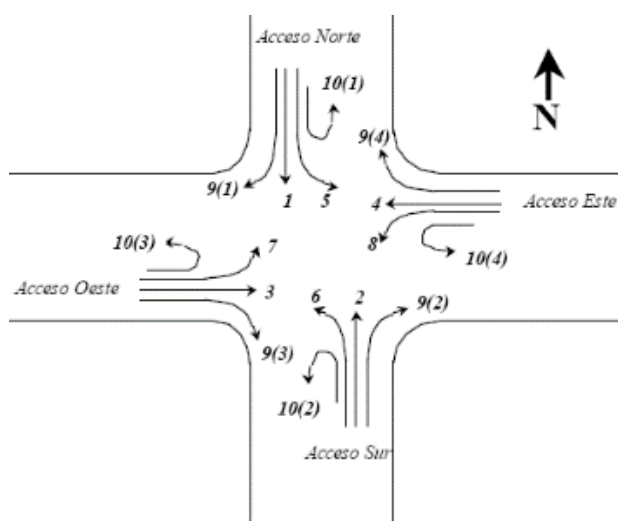


ANEXO 02

| INTERSECCION SEMAFORIZADA 1 | | |
|-----------------------------|-----------------------------|-----------------------|
| UBICACIÓN | TIPO DE INTERSECCION | FACTORES INVOLUCRADOS |
| Cra14 x calle 70 sur | A nivel | Vehículos |
| | | Peatones |
| | | Bici usuarios |
| MOVIMIENTOS | 1-2-3-4-9(1)-9(2)-9(3)-9(4) | |



Fuente propia



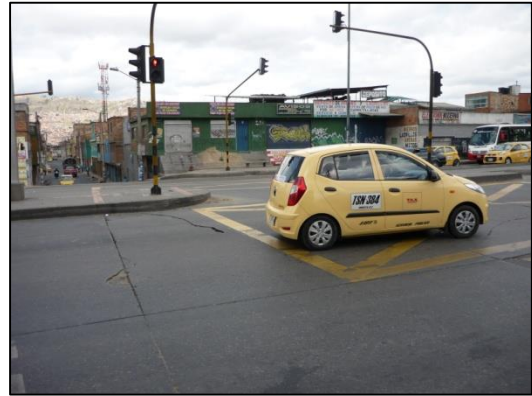
Fuente: Manual STT-1998

| INTERSECCION SEMAFORIZADA 2 | | |
|-----------------------------|---------------------------|-----------------------|
| UBICACIÓN | TIPO DE INTERSECCION | FACTORES INVOLUCRADOS |
| Cra14 x calle98 sur | A nivel | Vehículos |
| | | Peatones |
| | | Bici usuarios |
| MOVIMIENTOS | 1-2-4-9(1)-9(2)-9(3)-9(4) | |

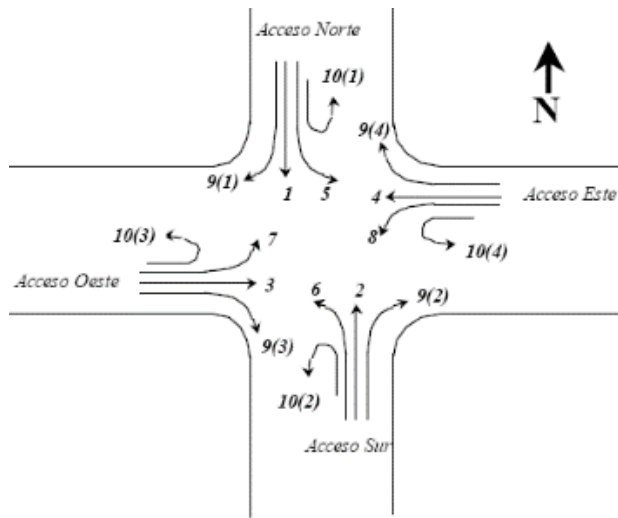


Fuente propia

| INTERSECCION SEMAFORIZADA 3 | | |
|-----------------------------|--------------------------|-----------------------|
| UBICACIÓN | TIPO DE INTERSECCION | FACTORES INVOLUCRADOS |
| Cra14 x calle51 sur | A nivel | Vehículos |
| | | Peatones |
| | | Bici usuarios |
| MOVIMIENTOS | 1-2-3-7-8-9(1)-9(2)-9(3) | |



Fuente propia



Fuente: Manual STT-1998

| INTERSECCION SEMAFORIZADA 4 | | |
|-----------------------------|------------------------|-----------------------|
| UBICACIÓN | TIPO DE INTERSECCION | FACTORES INVOLUCRADOS |
| Cra14 x calle51-15 sur | A nivel | Vehículos |
| | | Peatones |
| | | Bici usuarios |
| MOVIMIENTOS | 1-2-4-8-9(1)-9(2)-9(4) | |

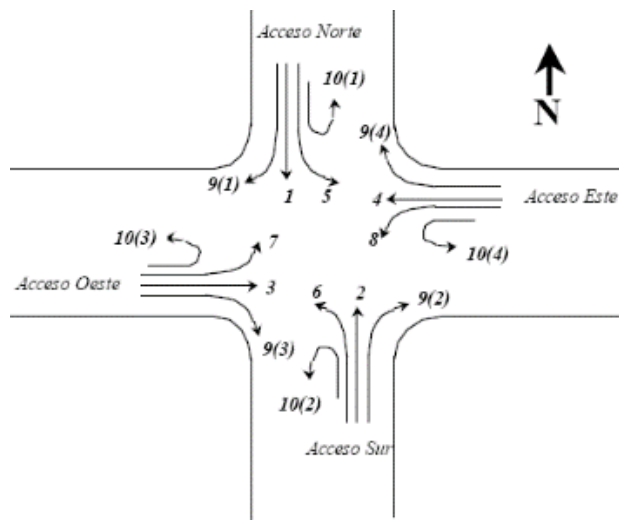


Fuente propia

| INTERSECCION SEMAFORIZADA 5 | | |
|-----------------------------|--------------------------|-----------------------|
| UBICACIÓN | TIPO DE INTERSECCION | FACTORES INVOLUCRADOS |
| Cra14 x calle 50 sur | A nivel | Vehículos |
| | | Peatones |
| | | Bici usuarios |
| MOVIMIENTOS | 1-2-3-7-8-9(1)-9(2)-9(3) | |



Fuente propia



Fuente: Manual STT-1998

| INTERSECCION SEMAFORIZADA 6 | | |
|-----------------------------|--------------------------|-----------------------|
| UBICACIÓN | TIPO DE INTERSECCION | FACTORES INVOLUCRADOS |
| Cra 14 x diagonal 44 sur | A nivel | Vehículos |
| | | Peatones |
| | | Bici usuarios |
| MOVIMIENTOS | 1-2-3-7-8-9(1)-9(2)-9(3) | |

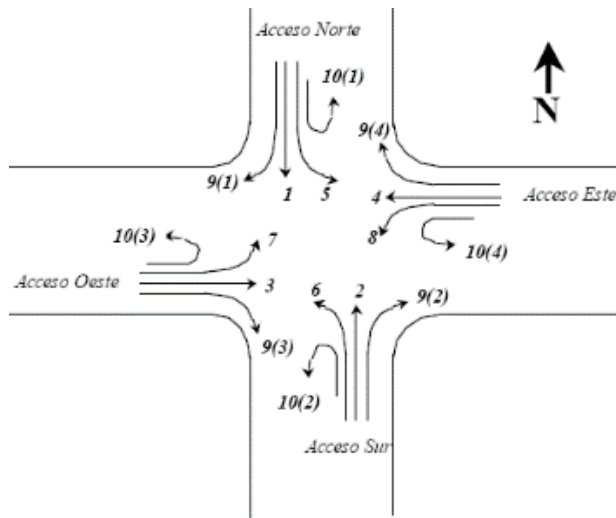


Fuente propia

| INTERSECCION SEMAFORIZADA 7 | | |
|-----------------------------|------------------------|-----------------------|
| UBICACIÓN | TIPO DE INTERSECCION | FACTORES INVOLUCRADOS |
| Cra 14 x diagonal 46 sur | A nivel | Vehículos |
| | | Peatones |
| | | Bici usuarios |
| MOVIMIENTOS | 1-2-4-8-9(1)-9(2)-9(4) | |



Fuente propia



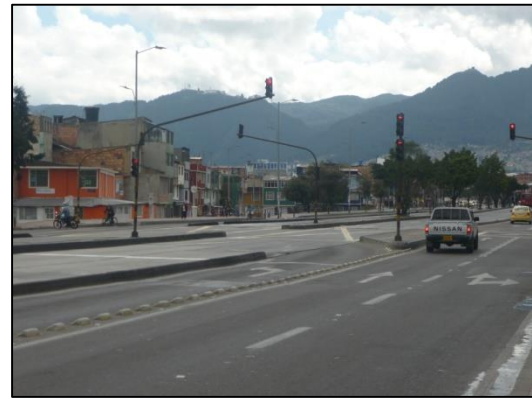
Fuente: Manual STT-1998

| INTERSECCION SEMAFORIZADA 8 | | |
|-----------------------------|-------------------------------|-----------------------|
| UBICACIÓN | TIPO DE INTERSECCION | FACTORES INVOLUCRADOS |
| Cra 14 x calle 40 sur | A nivel | Vehículos |
| | | Peatones |
| | | Bici usuarios |
| MOVIMIENTOS | 1-2-3-7-8-9(1)-9(2)-9(3)-9(4) | |

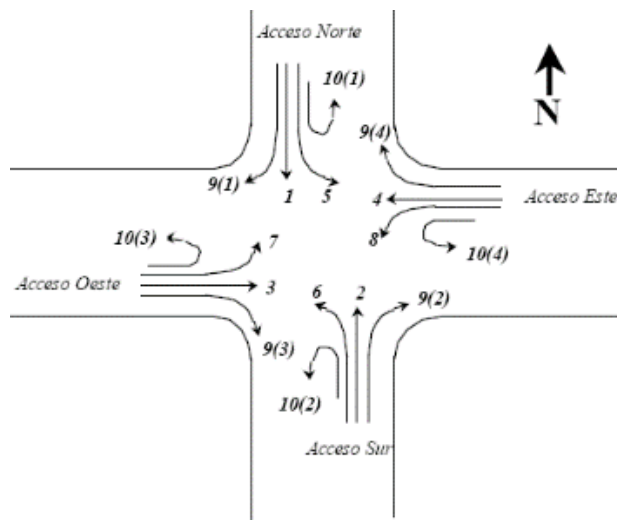


Fuente propia

| INTERSECCION SEMAFORIZADA 9 | | |
|-----------------------------|--------------------------|-----------------------|
| UBICACIÓN | TIPO DE INTERSECCION | FACTORES INVOLUCRADOS |
| Cra 14 x calle 35 sur | A nivel | Vehículos |
| | | Peatones |
| | | Bici usuarios |
| MOVIMIENTOS | 1-2-3-7-8-9(1)-9(2)-9(3) | |



Fuente propia



Fuente: Manual STT-1998

| INTERSECCION SEMAFORIZADA 10 | | |
|------------------------------|-------------------------------|-----------------------|
| UBICACIÓN | TIPO DE INTERSECCION | FACTORES INVOLUCRADOS |
| Cra 14 x calle 33 sur | A nivel | Vehículos |
| | | Peatones |
| | | Bici usuarios |
| MOVIMIENTOS | 1-2-3-7-8-9(1)-9(2)-9(3)-9(4) | |

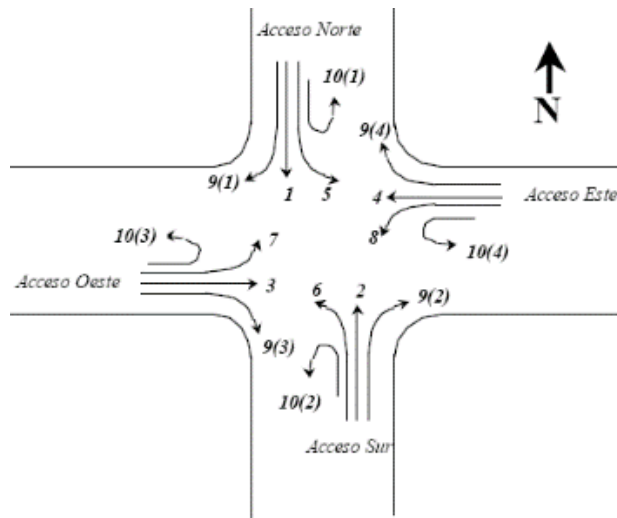


Fuente propia

| INTERSECCION SEMAFORIZADA 11 | | |
|------------------------------|------------------------|-----------------------|
| UBICACIÓN | TIPO DE INTERSECCION | FACTORES INVOLUCRADOS |
| Cra 14x diagonal 31 sur | A nivel | Vehículos |
| | | Peatones |
| | | Bici usuarios |
| MOVIMIENTOS | 1-2-4-8-9(1)-9(2)-9(4) | |

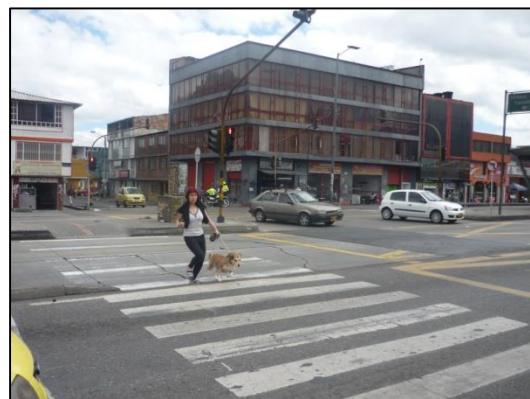


Fuente propia



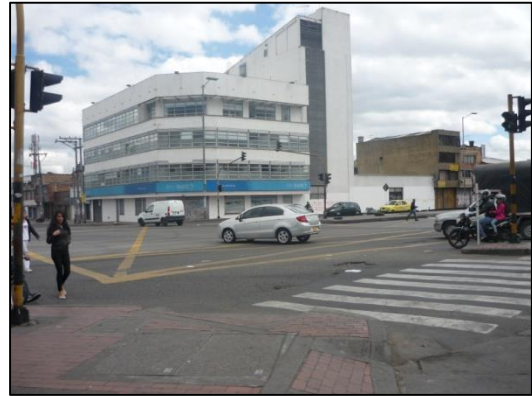
Fuente: Manual STT-1998

| INTERSECCION SEMAFORIZADA 12 | | |
|------------------------------|-------------------------------|-----------------------|
| UBICACIÓN | TIPO DE INTERSECCION | FACTORES INVOLUCRADOS |
| Cra14 x calle 28 sur | A nivel | Vehículos |
| | | Peatones |
| | | Bici usuarios |
| MOVIMIENTOS | 1-2-3-7-8-9(1)-9(2)-9(3)-9(4) | |

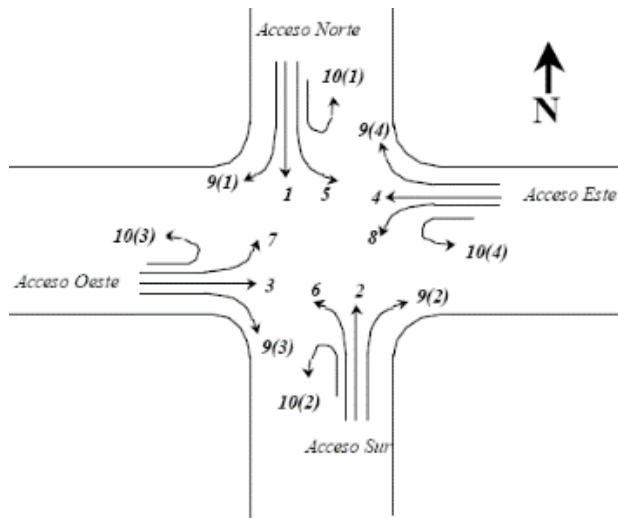


Fuente propia

| INTERSECCION SEMAFORIZADA 13 | | |
|------------------------------|------------------------|-----------------------|
| UBICACIÓN | TIPO DE INTERSECCION | FACTORES INVOLUCRADOS |
| Cra14 x calle27 sur | A nivel | Vehículos |
| | | Peatones |
| | | Bici usuarios |
| MOVIMIENTOS | 1-2-4-8-9(1)-9(2)-9(4) | |



Fuente propia



Fuente: Manual STT-1998

| INTERSECCION SEMAFORIZADA 14 | | |
|------------------------------|-----------------------------|-----------------------|
| UBICACIÓN | TIPO DE INTERSECCION | FACTORES INVOLUCRADOS |
| Cra14 x calle 22 sur | A nivel | Vehículos |
| | | Peatones |
| | | Bici usuarios |
| MOVIMIENTOS | 1-2-3-4-9(1)-9(2)-9(3)-9(4) | |

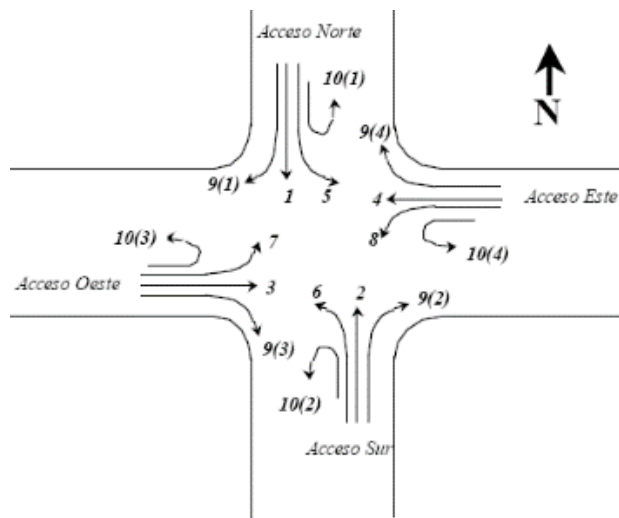


Fuente propia

| INTERSECCION SEMAFORIZADA 15 | | |
|------------------------------|-------------------------------|-----------------------|
| UBICACIÓN | TIPO DE INTERSECCION | FACTORES INVOLUCRADOS |
| Cra14 x calle19 sur | A nivel | Vehículos |
| | | Peatones |
| | | Bici usuarios |
| MOVIMIENTOS | 1-2-3-7-8-9(1)-9(2)-9(3)-9(4) | |



Fuente propia



Fuente: Manual STT-1998

| INTERSECCION SEMAFORIZADA 16 | | |
|------------------------------|------------------------|-----------------------|
| UBICACIÓN | TIPO DE INTERSECCION | FACTORES INVOLUCRADOS |
| Cra14 x calle 17sur | A nivel | Vehículos |
| | | Peatones |
| | | Bici usuarios |
| MOVIMIENTOS | 1-2-4-8-9(1)-9(2)-9(4) | |

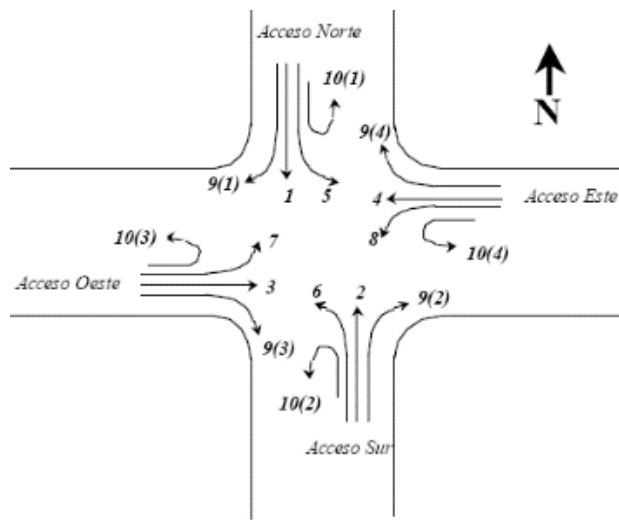


Fuente propia

| INTERSECCION SEMAFORIZADA 17 | | |
|------------------------------|-----------------------------|-----------------------|
| UBICACIÓN | TIPO DE INTERSECCION | FACTORES INVOLUCRADOS |
| Cra14 x calle14 sur | A nivel | Vehículos |
| | | Peatones |
| | | Bici usuarios |
| MOVIMIENTOS | 1-2-3-4-9(1)-9(2)-9(3)-9(4) | |



Fuente propia



Fuente: Manual STT-1998

| INTERSECCION SEMAFORIZADA 18 | | |
|------------------------------|------------------------|-----------------------|
| UBICACIÓN | TIPO DE INTERSECCION | FACTORES INVOLUCRADOS |
| Cra14 x calle 11 sur | A nivel | Vehículos |
| | | Peatones |
| | | Bici usuarios |
| MOVIMIENTOS | 1-2-4-8-9(1)-9(2)-9(4) | |

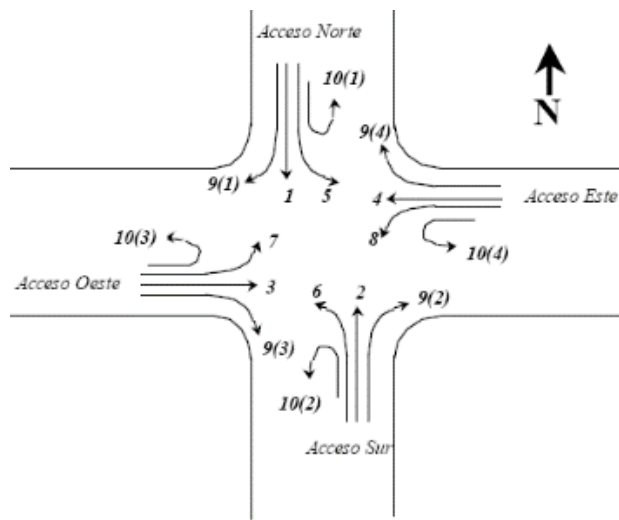


Fuente propia

| INTERSECCION SEMAFORIZADA 19 | | |
|------------------------------|------------------------|-----------------------|
| UBICACIÓN | TIPO DE INTERSECCION | FACTORES INVOLUCRADOS |
| Cra14 x calle 3sur | A nivel | Vehículos |
| | | Peatones |
| | | Bici usuarios |
| MOVIMIENTOS | 1-2-3-7-9(1)-9(2)-9(3) | |



Fuente propia



Fuente: Manual STT-1998

| INTERSECCION SEMAFORIZADA 20 | | |
|------------------------------|-----------------------------|-----------------------|
| UBICACIÓN | TIPO DE INTERSECCION | FACTORES INVOLUCRADOS |
| Cra14 x calle 1 | A nivel | Vehículos |
| | | Peatones |
| | | Bici usuarios |
| MOVIMIENTOS | 1-2-3-4-9(1)-9(2)-9(3)-9(4) | |

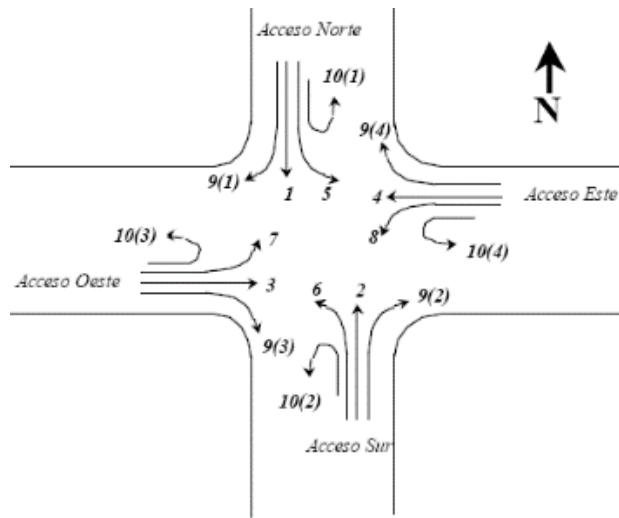


Fuente propia

| INTERSECCION SEMAFORIZADA 21 | | |
|------------------------------|------------------------|-----------------------|
| UBICACIÓN | TIPO DE INTERSECCION | FACTORES INVOLUCRADOS |
| Cra14 x calle 2 | A nivel | Vehículos |
| | | Peatones |
| | | Bici usuarios |
| MOVIMIENTOS | 1-2-3-7-9(1)-9(2)-9(3) | |



Fuente propia



Fuente: Manual STT-1998

| INTERSECCION SEMAFORIZADA 22 | | |
|------------------------------|------------------------|-----------------------|
| UBICACIÓN | TIPO DE INTERSECCION | FACTORES INVOLUCRADOS |
| Cra14 x calle 4 | A nivel | Vehículos |
| | | Peatones |
| | | Bici usuarios |
| MOVIMIENTOS | 1-2-4-8-9(1)-9(2)-9(4) | |

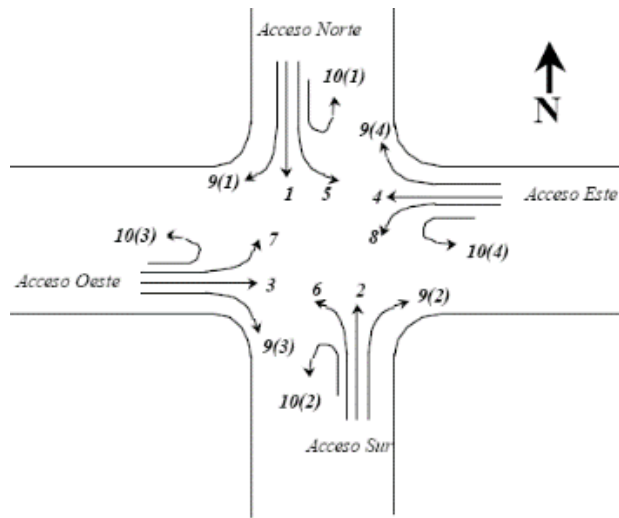


Fuente propia

| INTERSECCION SEMAFORIZADA 23 | | |
|------------------------------|-----------------------------|-----------------------|
| UBICACIÓN | TIPO DE INTERSECCION | FACTORES INVOLUCRADOS |
| Cra14 x calle6 | A nivel | Vehículos |
| | | Peatones |
| | | Bici usuarios |
| MOVIMIENTOS | 1-2-3-4-9(1)-9(2)-9(3)-9(4) | |



Fuente propia



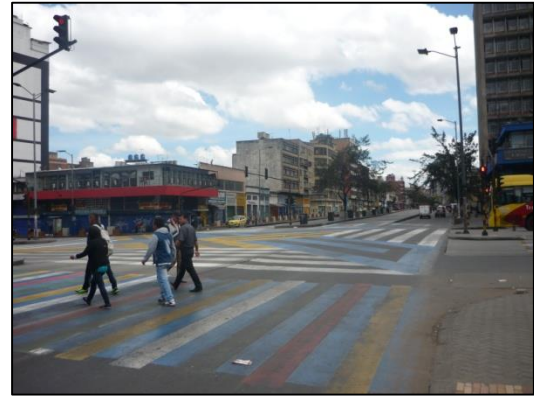
Fuente: Manual STT-1998

| INTERSECCION SEMAFORIZADA 24 | | |
|------------------------------|------------------------|-----------------------|
| UBICACIÓN | TIPO DE INTERSECCION | FACTORES INVOLUCRADOS |
| Cra14 x calle11 | A nivel | Vehículos |
| | | Peatones |
| | | Bici usuarios |
| MOVIMIENTOS | 1-2-4-8-9(1)-9(2)-9(4) | |

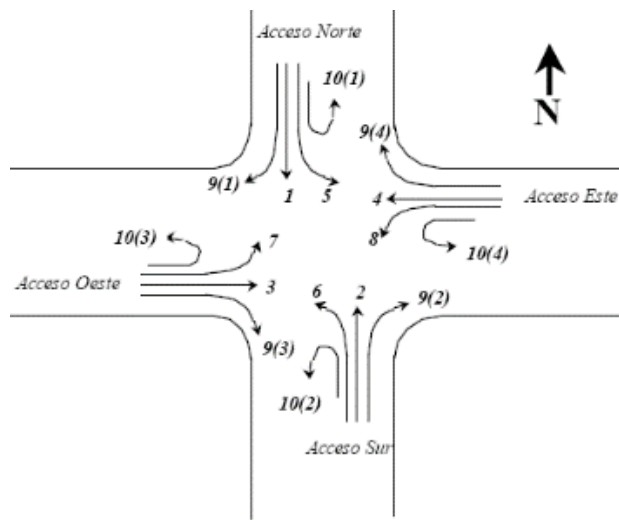


Fuente propia

| INTERSECCION SEMAFORIZADA 25 | | |
|------------------------------|-----------------------------|-----------------------|
| UBICACIÓN | TIPO DE INTERSECCION | FACTORES INVOLUCRADOS |
| Cra14 x calle13 | A nivel | Vehículos |
| | | Peatones |
| | | Bici usuarios |
| MOVIMIENTOS | 1-2-3-4-9(1)-9(2)-9(3)-9(4) | |



Fuente propia



Fuente: Manual STT-1998

| INTERSECCION SEMAFORIZADA 26 | | |
|------------------------------|------------------------|-----------------------|
| UBICACIÓN | TIPO DE INTERSECCION | FACTORES INVOLUCRADOS |
| Cra14 x calle15 | A nivel | Vehículos |
| | | Peatones |
| | | Bici usuarios |
| MOVIMIENTOS | 1-2-3-7-9(1)-9(2)-9(3) | |

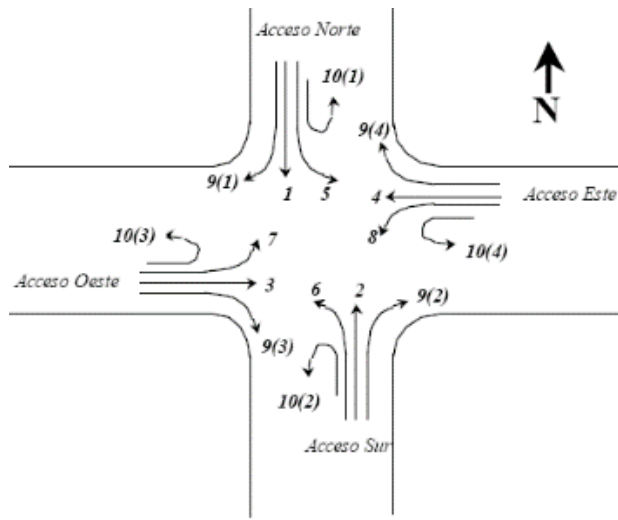


Fuente propia

| INTERSECCION SEMAFORIZADA 27 | | |
|------------------------------|------------------------|-----------------------|
| UBICACIÓN | TIPO DE INTERSECCION | FACTORES INVOLUCRADOS |
| Cra14 x calle17 | A nivel | Vehículos |
| | | Peatones |
| | | Bici usuarios |
| MOVIMIENTOS | 1-2-3-7-9(1)-9(2)-9(3) | |



Fuente propia



Fuente: Manual STT-1998

| INTERSECCION SEMAFORIZADA 28 | | |
|------------------------------|-----------------------------|-----------------------|
| UBICACIÓN | TIPO DE INTERSECCION | FACTORES INVOLUCRADOS |
| Cra14 x calle 19 | A nivel | Vehículos |
| | | Peatones |
| | | Bici usuarios |
| MOVIMIENTOS | 1-2-3-4-9(1)-9(2)-9(3)-9(4) | |

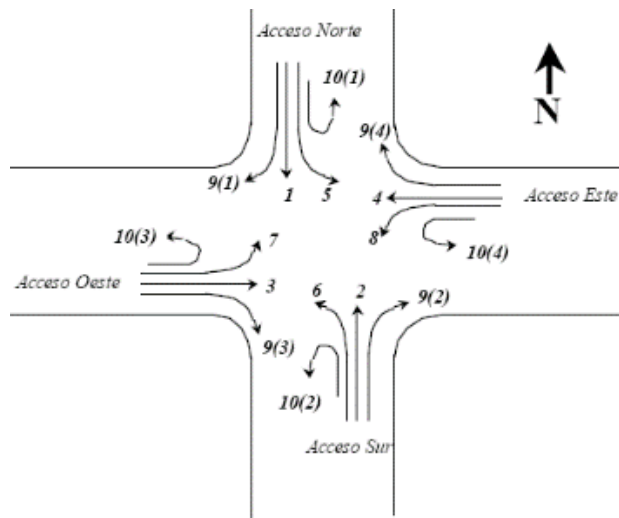


Fuente propia

| INTERSECCION SEMAFORIZADA 29 | | |
|------------------------------|------------------------|-----------------------|
| UBICACIÓN | TIPO DE INTERSECCION | FACTORES INVOLUCRADOS |
| Cra14 x calle 22 | A nivel | Vehículos |
| | | Peatones |
| | | Bici usuarios |
| MOVIMIENTOS | 1-2-4-8-9(1)-9(2)-9(4) | |



Fuente propia



Fuente: Manual STT-1998

| INTERSECCION SEMAFORIZADA 30 | | |
|------------------------------|------------------------|-----------------------|
| UBICACIÓN | TIPO DE INTERSECCION | FACTORES INVOLUCRADOS |
| Cra 14x calle 24 | A nivel | Vehículos |
| | | Peatones |
| | | Bici usuarios |
| MOVIMIENTOS | 1-2-3-7-9(1)-9(2)-9(3) | |

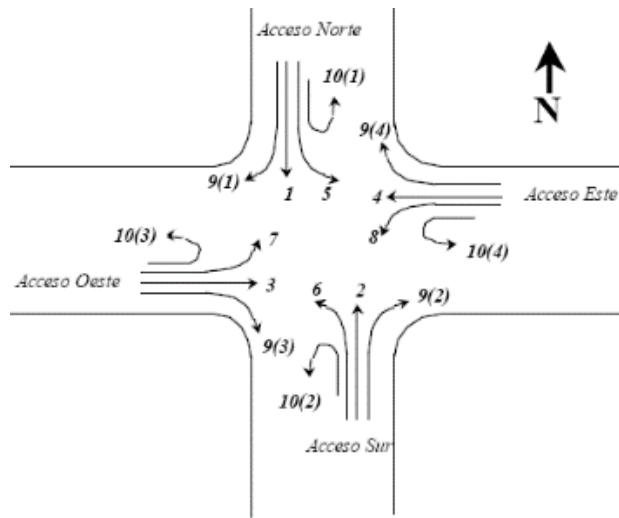


Fuente propia

| INTERSECCION SEMAFORIZADA 31 | | |
|------------------------------|------------------------|-----------------------|
| UBICACIÓN | TIPO DE INTERSECCION | FACTORES INVOLUCRADOS |
| Cra14 xCalle 28 | A nivel | Vehículos |
| | | Peatones |
| | | Bici usuarios |
| MOVIMIENTOS | 1-2-4-8-9(1)-9(2)-9(4) | |

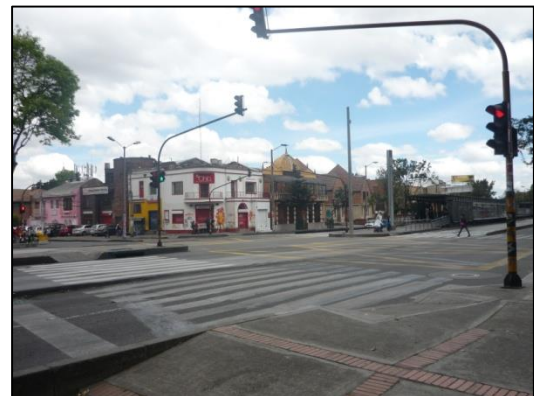


Fuente propia



Fuente: Manual STT-1998

| INTERSECCION SEMAFORIZADA 32 | | |
|------------------------------|------------------------|-----------------------|
| UBICACIÓN | TIPO DE INTERSECCION | FACTORES INVOLUCRADOS |
| Cra 14x calle 32 | A nivel | Vehículos |
| | | Peatones |
| | | Bici usuarios |
| MOVIMIENTOS | 1-2-3-7-9(1)-9(2)-9(3) | |

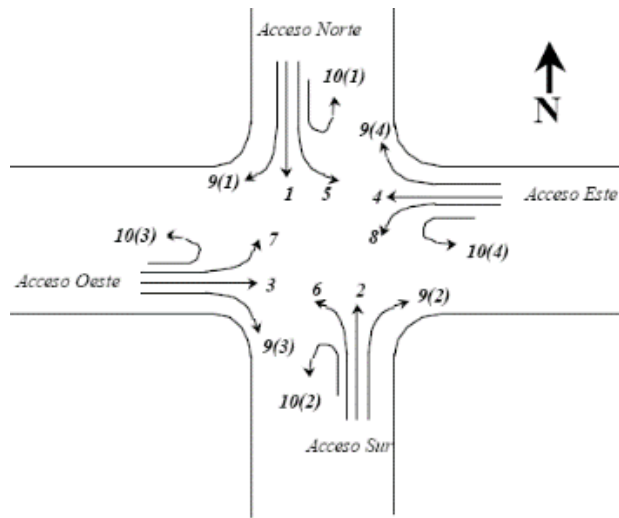


Fuente propia

| INTERSECCION SEMAFORIZADA 33 | | |
|------------------------------|-----------------------------|-----------------------|
| UBICACIÓN | TIPO DE INTERSECCION | FACTORES INVOLUCRADOS |
| Cra14 x calle 34 | A nivel | Vehículos |
| | | Peatones |
| | | Bici usuarios |
| MOVIMIENTOS | 1-2-3-4-9(1)-9(2)-9(3)-9(4) | |



Fuente propia



Fuente: Manual STT-1998

| INTERSECCION SEMAFORIZADA 34 | | |
|------------------------------|------------------------|-----------------------|
| UBICACIÓN | TIPO DE INTERSECCION | FACTORES INVOLUCRADOS |
| Cra 14 x calle36 | A nivel | Vehículos |
| | | Peatones |
| | | Bici usuarios |
| MOVIMIENTOS | 1-2-4-8-9(1)-9(2)-9(4) | |

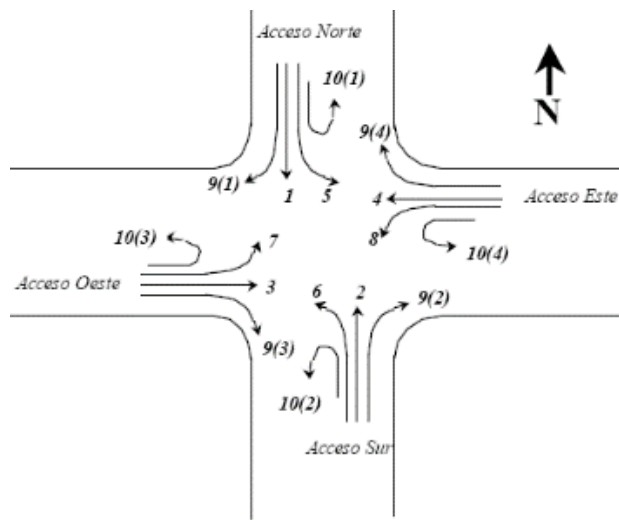


Fuente propia

| INTERSECCION SEMAFORIZADA 35 | | |
|------------------------------|-----------------------------|-----------------------|
| UBICACIÓN | TIPO DE INTERSECCION | FACTORES INVOLUCRADOS |
| Cra 14x calle39 | A nivel | Vehículos |
| | | Peatones |
| | | Bici usuarios |
| MOVIMIENTOS | 1-2-3-4-9(1)-9(2)-9(3)-9(4) | |

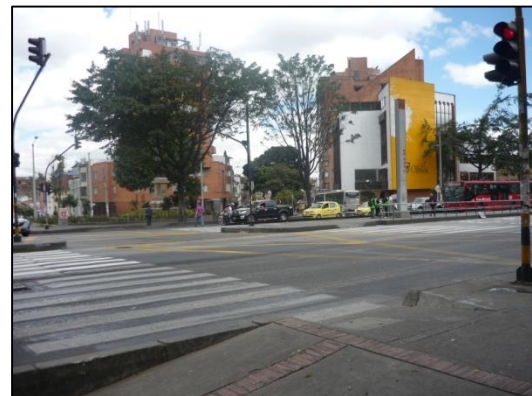


Fuente propia



Fuente: Manual STT-1998

| INTERSECCION SEMAFORIZADA 36 | | |
|------------------------------|------------------------|-----------------------|
| UBICACIÓN | TIPO DE INTERSECCION | FACTORES INVOLUCRADOS |
| Cra 14x calle42 | A nivel | Vehículos |
| | | Peatones |
| | | Bici usuarios |
| MOVIMIENTOS | 1-2-3-7-9(1)-9(2)-9(3) | |

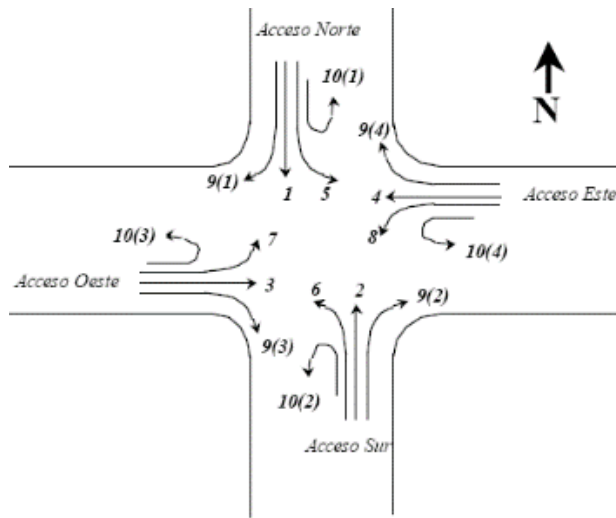


Fuente propia

| INTERSECCION SEMAFORIZADA 37 | | |
|------------------------------|-----------------------------|-----------------------|
| UBICACIÓN | TIPO DE INTERSECCION | FACTORES INVOLUCRADOS |
| Cra 14x calle45 | A nivel | Vehículos |
| | | Peatones |
| | | Bici usuarios |
| MOVIMIENTOS | 1-2-3-4-9(1)-9(2)-9(3)-9(4) | |



Fuente propia



Fuente: Manual STT-1998

| INTERSECCION SEMAFORIZADA 38 | | |
|------------------------------|------------------------|-----------------------|
| UBICACIÓN | TIPO DE INTERSECCION | FACTORES INVOLUCRADOS |
| Cra 14x calle47 | A nivel | Vehículos |
| | | Peatones |
| | | Bici usuarios |
| MOVIMIENTOS | 1-2-4-8-9(1)-9(2)-9(4) | |

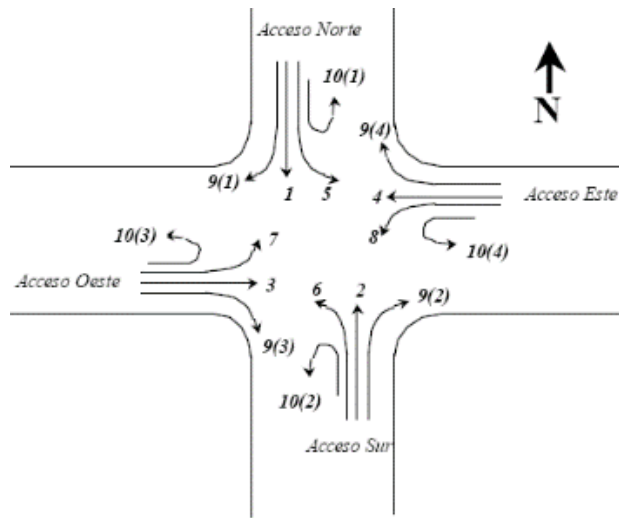


Fuente propia

| INTERSECCION SEMAFORIZADA 39 | | |
|------------------------------|------------------------|-----------------------|
| UBICACIÓN | TIPO DE INTERSECCION | FACTORES INVOLUCRADOS |
| Cra 14x calle49 | A nivel | Vehículos |
| | | Peatones |
| | | Bici usuarios |
| MOVIMIENTOS | 1-2-4-8-9(1)-9(2)-9(4) | |



Fuente propia



Fuente: Manual STT-1998

| INTERSECCION SEMAFORIZADA 40 | | |
|------------------------------|-----------------------------|-----------------------|
| UBICACIÓN | TIPO DE INTERSECCION | FACTORES INVOLUCRADOS |
| Cra 14x calle 53 | A nivel | Vehículos |
| | | Peatones |
| | | Bici usuarios |
| MOVIMIENTOS | 1-2-3-4-9(1)-9(2)-9(3)-9(4) | |

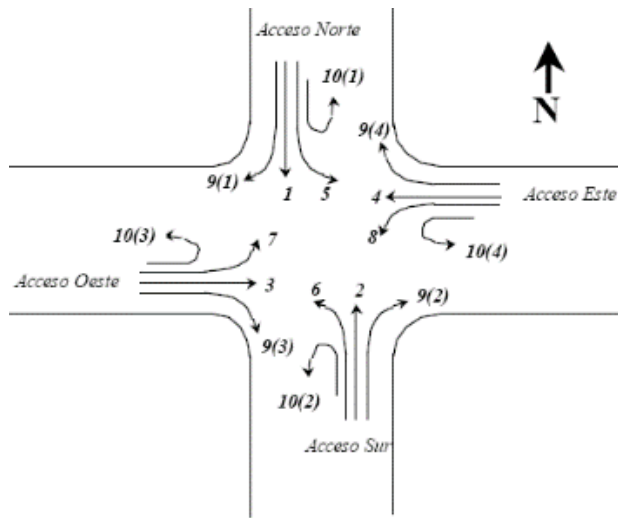


Fuente propia

| INTERSECCION SEMAFORIZADA 41 | | |
|------------------------------|------------------------|-----------------------|
| UBICACIÓN | TIPO DE INTERSECCION | FACTORES INVOLUCRADOS |
| Cra 14x calle56 | A nivel | Vehículos |
| | | Peatones |
| | | Bici usuarios |
| MOVIMIENTOS | 1-2-4-8-9(1)-9(2)-9(4) | |



Fuente propia



Fuente: Manual STT-1998

| INTERSECCION SEMAFORIZADA 42 | | |
|------------------------------|------------------------|-----------------------|
| UBICACIÓN | TIPO DE INTERSECCION | FACTORES INVOLUCRADOS |
| Cra 14xcalle60 | A nivel | Vehículos |
| | | Peatones |
| | | Bici usuarios |
| MOVIMIENTOS | 1-2-3-7-9(1)-9(2)-9(3) | |

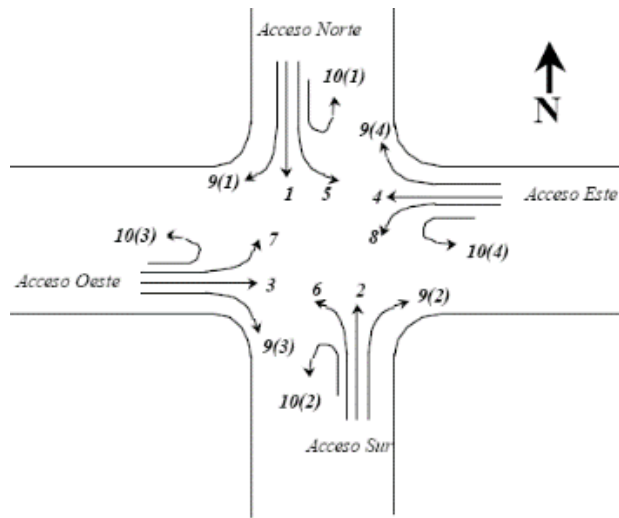


Fuente propia

| INTERSECCION SEMAFORIZADA 43 | | |
|------------------------------|------------------------|-----------------------|
| UBICACIÓN | TIPO DE INTERSECCION | FACTORES INVOLUCRADOS |
| Cra 14x calle63 | A nivel | Vehículos |
| | | Peatones |
| | | Bici usuarios |
| MOVIMIENTOS | 1-2-4-8-9(1)-9(2)-9(4) | |



Fuente propia



Fuente: Manual STT-1998

| INTERSECCION SEMAFORIZADA 44 | | |
|------------------------------|------------------------|-----------------------|
| UBICACIÓN | TIPO DE INTERSECCION | FACTORES INVOLUCRADOS |
| Cra 14x calle 64 | A nivel | Vehículos |
| | | Peatones |
| | | Bici usuarios |
| MOVIMIENTOS | 1-2-3-7-9(1)-9(2)-9(3) | |

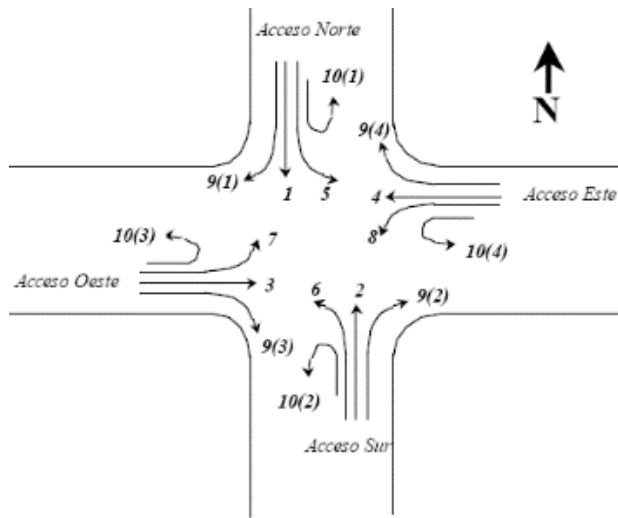


Fuente propia

| INTERSECCION SEMAFORIZADA 45 | | |
|------------------------------|------------------------|-----------------------|
| UBICACIÓN | TIPO DE INTERSECCION | FACTORES INVOLUCRADOS |
| Cra 14x calle 66 | A nivel | Vehículos |
| | | Peatones |
| | | Bici usuarios |
| MOVIMIENTOS | 1-2-4-8-9(1)-9(2)-9(4) | |

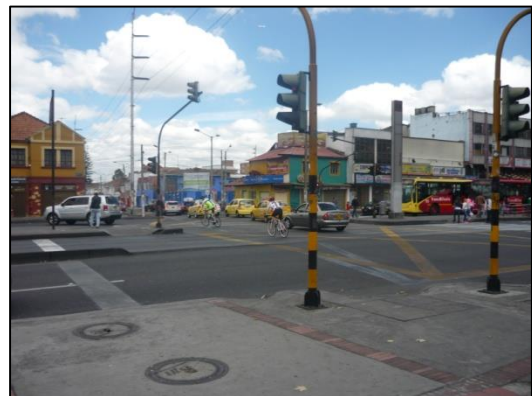


Fuente propia



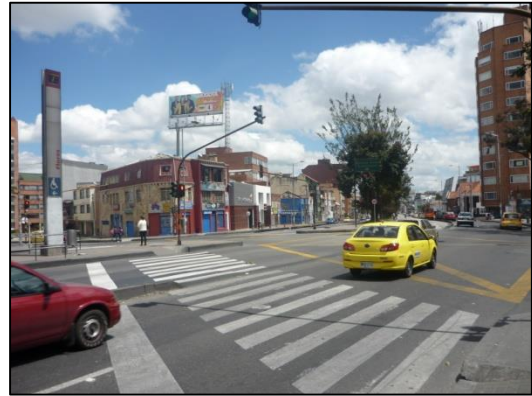
Fuente: Manual STT-1998

| INTERSECCION SEMAFORIZADA 46 | | |
|------------------------------|------------------------|-----------------------|
| UBICACIÓN | TIPO DE INTERSECCION | FACTORES INVOLUCRADOS |
| Cra 14x calle 67 | A nivel | Vehículos |
| | | Peatones |
| | | Bici usuarios |
| MOVIMIENTOS | 1-2-3-7-9(1)-9(2)-9(3) | |

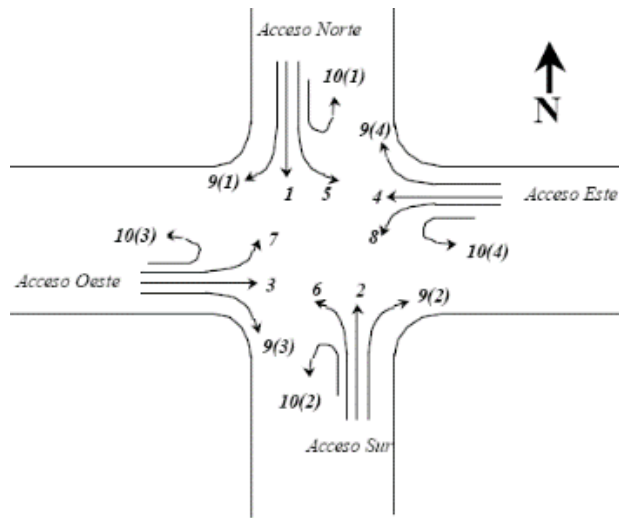


Fuente propia

| INTERSECCION SEMAFORIZADA 47 | | |
|------------------------------|------------------------|-----------------------|
| UBICACIÓN | TIPO DE INTERSECCION | FACTORES INVOLUCRADOS |
| Cra 14x calle69 | A nivel | Vehículos |
| | | Peatones |
| | | Bici usuarios |
| MOVIMIENTOS | 1-2-4-8-9(1)-9(2)-9(4) | |



Fuente propia



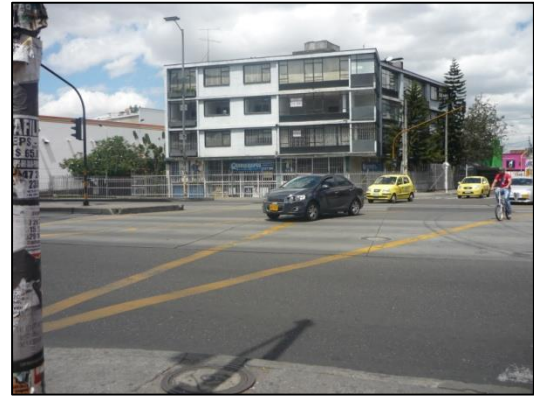
Fuente: Manual STT-1998

| INTERSECCION SEMAFORIZADA 48 | | |
|------------------------------|-----------------------------|-----------------------|
| UBICACIÓN | TIPO DE INTERSECCION | FACTORES INVOLUCRADOS |
| Cra 14x calle72 | A nivel | Vehículos |
| | | Peatones |
| | | Bici usuarios |
| MOVIMIENTOS | 1-2-3-4-9(1)-9(2)-9(3)-9(4) | |

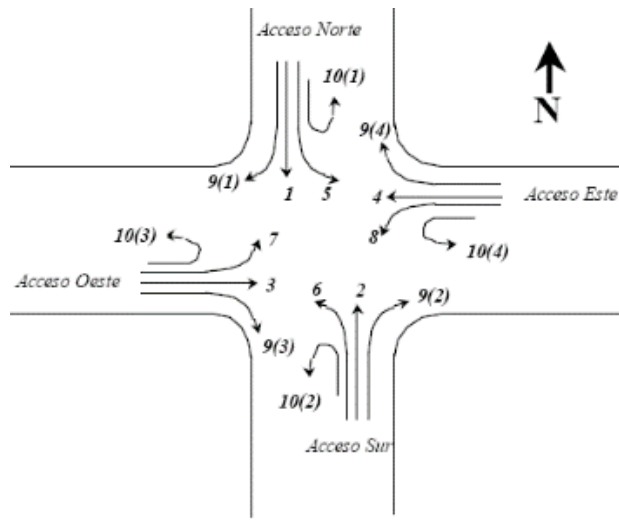


Fuente propia

| INTERSECCION SEMAFORIZADA 49 | | |
|------------------------------|------------------------|-----------------------|
| UBICACIÓN | TIPO DE INTERSECCION | FACTORES INVOLUCRADOS |
| Cra 14x calle74 | A nivel | Vehículos |
| | | Peatones |
| | | Bici usuarios |
| MOVIMIENTOS | 1-2-3-7-9(1)-9(2)-9(3) | |



Fuente propia



Fuente: Manual STT-1998

| INTERSECCION SEMAFORIZADA 50 | | |
|------------------------------|------------------------|-----------------------|
| UBICACIÓN | TIPO DE INTERSECCION | FACTORES INVOLUCRADOS |
| Cra 14 x calle76 | A nivel | Vehículos |
| | | Peatones |
| | | Bici usuarios |
| MOVIMIENTOS | 1-2-4-8-9(1)-9(2)-9(4) | |



Fuente propia