



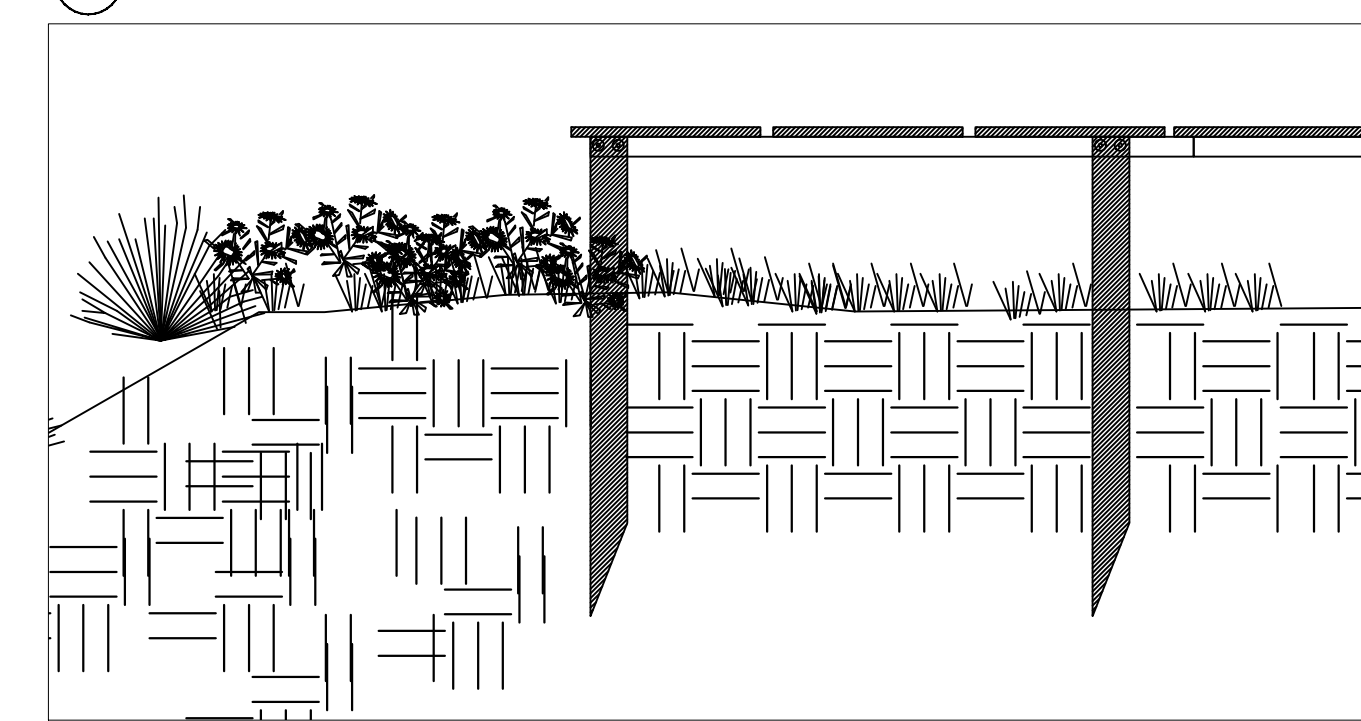
P4 PLNATA GENERAL ZONA 1
ESCALA 1:1000



P1 LOCALIZACIÓN GENERAL
ESCALA 1:10000



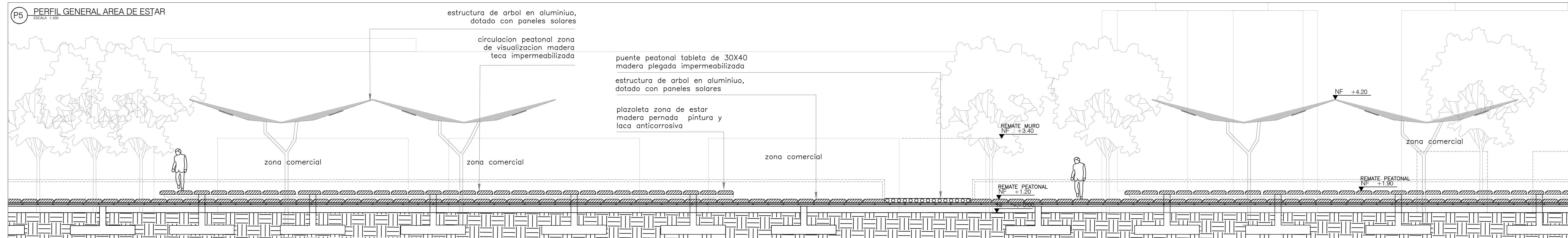
P2 RENDER ZONA 1
ESCALA 1:100



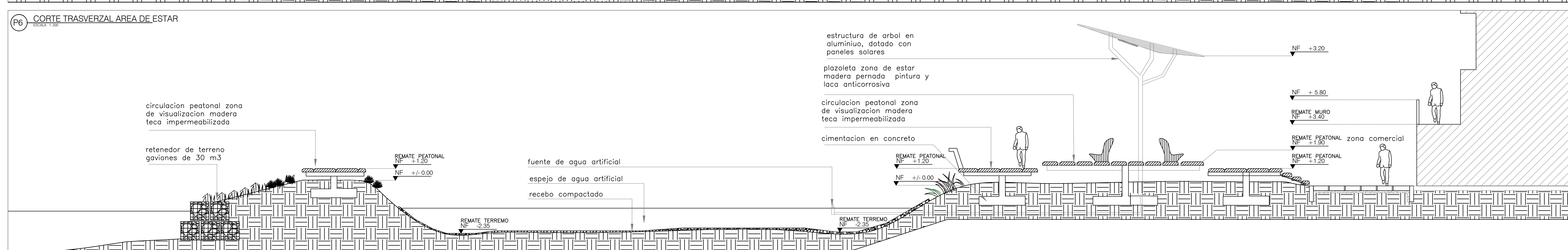
P3 DETALLE PASOS PEATONALES
ESCALA 1:10

Especies de arboles	
1	Arrayan
2	Aliso
3	Alcaparro grande
3	Palma de cera
4	Caucho sabanero
5	Cedral de montana
6	Guamo bejuco
7	Roble sabanero
8	Pino romeron
9	Alcaparro bajo
10	Papiro
11	Espadañas
12	Juncos

Especificaciones	
puente peatonal tableta de 30x40 madera plegada impermeabilizada	A1
plazoleta zona de estar madera pearnada pintura y laca anticorrosiva	A2
circulación peatonal zona de visualización madera teca impermeabilizada	A3
estructura de arbol en aluminio, dotado con paneles solares	B1
fuelle de agua artificial, controlada apartir de la estructura arboriforme	B2
espejo de agua artificial, con cimentacion en grabilla, permeabilizada	B3
estructura arboriforme en madera laminada dotado con paneles solares	C1
adoquinado color natural	C3
adoquinado color gris	C4



P5 PERFIL GENERAL AREA DE ESTAR
ESCALA 1:200



P6 CORTE TRASVERZAL AREA DE ESTAR
ESCALA 1:200

APROBÓ
UNIVERSIDAD LA GRAN COLOMBIA

REVISIONES		
REV.	FECHA	MODIFICACIÓN
PLANOS->FECHA1		MODIFICACIÓN1
PLANOS->FECHA2		MODIFICACIÓN2
PLANOS->FECHA3		MODIFICACIÓN3
PLANOS->FECHA4		MODIFICACIÓN4
PLANOS->FECHA5		MODIFICACIÓN5

DIBUJÓ. CONTIENE:

Planta de localización, planta general perfil general, Corte trasverza, cuadro de especificaciones, cuadro de arboles render general, detalle paso peatonal.

ESCALA: FECHA:

RUTA ARCHIVO MAGNETICO: G10-HUMEDAL 08-AR-AP-13 12-03-GEN

PL:

DE: 1/1