



Realizado por: Laura Camila Gonzalez, Dayan Melissa Romero, Angie Daniela Ayala

Fecha: 19/10/18

Datos específicos del proyecto

Nombre: Colegio Santiago de los Atalayas

Ubicación: Bosa, la libertad

Tipo de lesión física

Ensuciamiento

Descripción de la lesión

imagen 1: Se pueden evidenciar una mancha de color marrón en forms de circulo, y ademas presenta manchas negras.

imagen 2: Se evidencia la presencia de varios puntos marrones que debido a la lluvia a prolongado su dimensión.

imagen 3: Inicio de suciedad de color gris oscuro en distintos lugares del muro.

imagen 4: presencia de suciedad de color negro en una sección del muro dispersa de forma vertical.

Clasificación de la causa

Directa

indirecta

imagen 1-2: oxidación de aceros de refuerzo.

Posiblemente mal diseño en ubicación de aceros de refuerzo y mal proceso constructivo

imagen 3-4: debido a la erosión de los bloques de concreto se adhieren residuos como el polvo

Mal mantenimiento que provoca mayor erosión y así mayor adherencia a partículas que generan la suciedad

Agravante de la lesión

Afectación de la estética del edificio y mayor visibilidad de aceros de refuerzo a la interperie.

Fase de dictamen

Estado moderado en vista de que son lesiones que presentan carencia de más cuidado y futuramente pueden disminuir la seguridad.

Ubicación toma de Fotografías en plano general

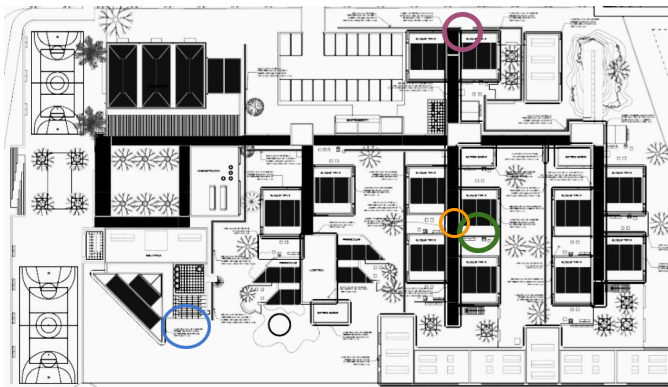


Imagen de la lesión



imagen 1, fuente propia



imagen 2, fuente propia

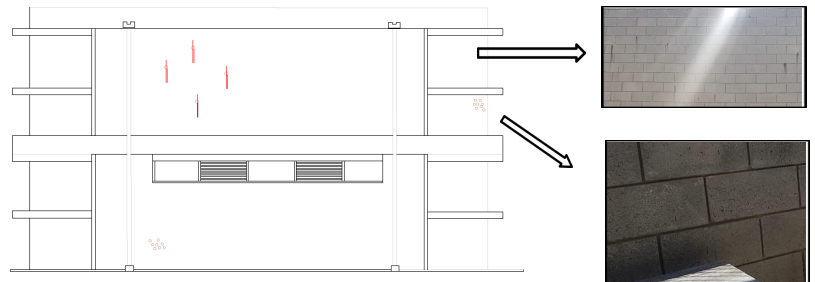


Imagen 3, fuente propia

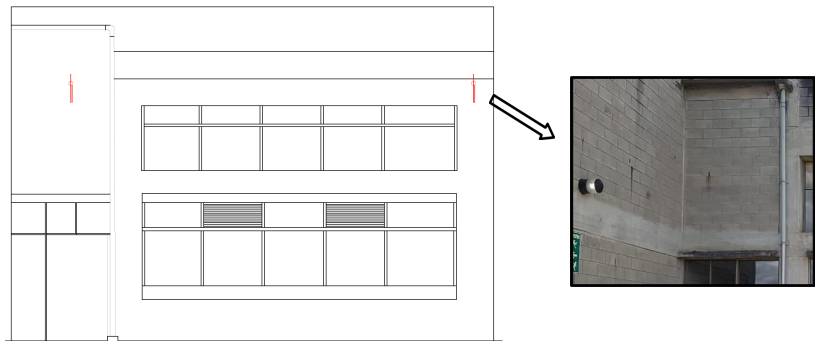


Imagen 4, Fuente propia

Localización de la lesión



Fachada Norte
esc 1:100



Fachada Norte
esc 1:100