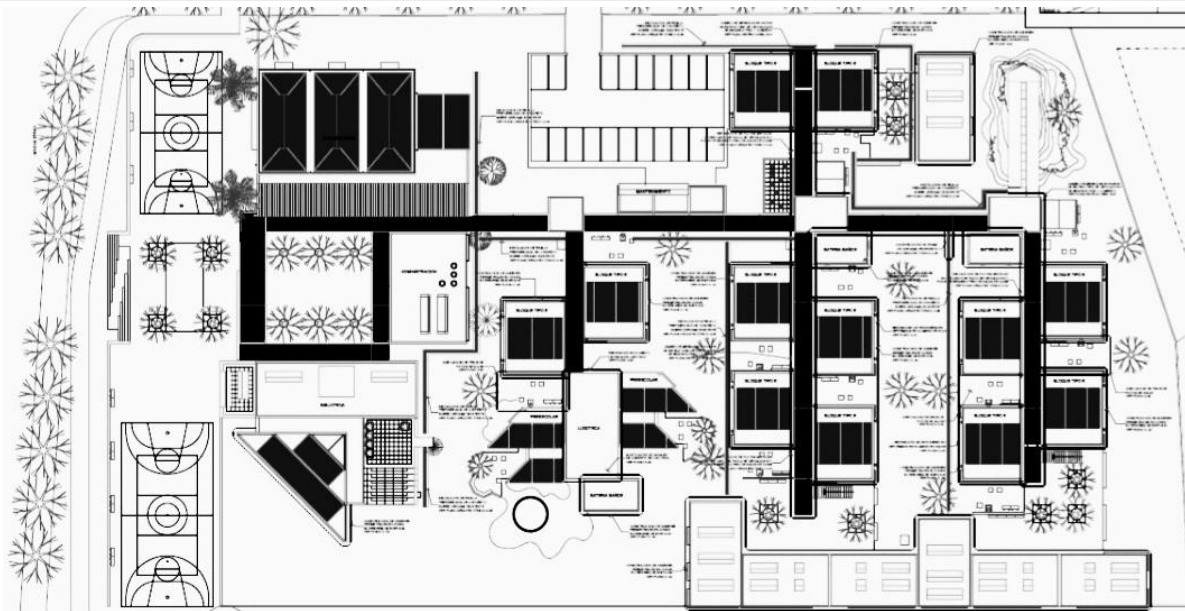


Realizado por: Laura Camila Gonzalez, Dayan Melissa Romero, Angie Daniela Ayala

Fecha: 19/10/18	Datos específicos del proyecto	Nombre: Colegio Santiago de las Atalayas	
		Ubicación: Bogotá Bosa - La libertad	
Uso actual: Colegio distrital, secretaría de educación	N° de pisos: 2	Estilo arquitectónico:	Rustico
Uso previsto: Colegio distrital	Fecha de construcción: Año 2000		

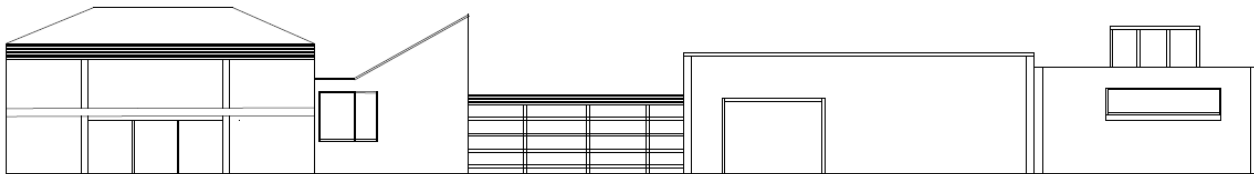
Planta arquitectonica



Fachadas



Fachada Norte
esc 1:200



Fachada oriente
esc 1:200

Sistema constructivo	Transformaciones o intervenciones
El colegio cuenta con un sistema constructivo de pórticos en concreto, con un cerramiento, muros divisorios en bloques de concreto y en algunos lugares como la escalera uso de estructuras metalicas	Cambio de cubierta debido a la filtración de agua.
	Construcción de nuevas aulas de clase en el mismo material (bloques de concreto).
	Limpieza de fachada con hidrolavadora y pintura anticorrosiva en algunas partes de la fachada