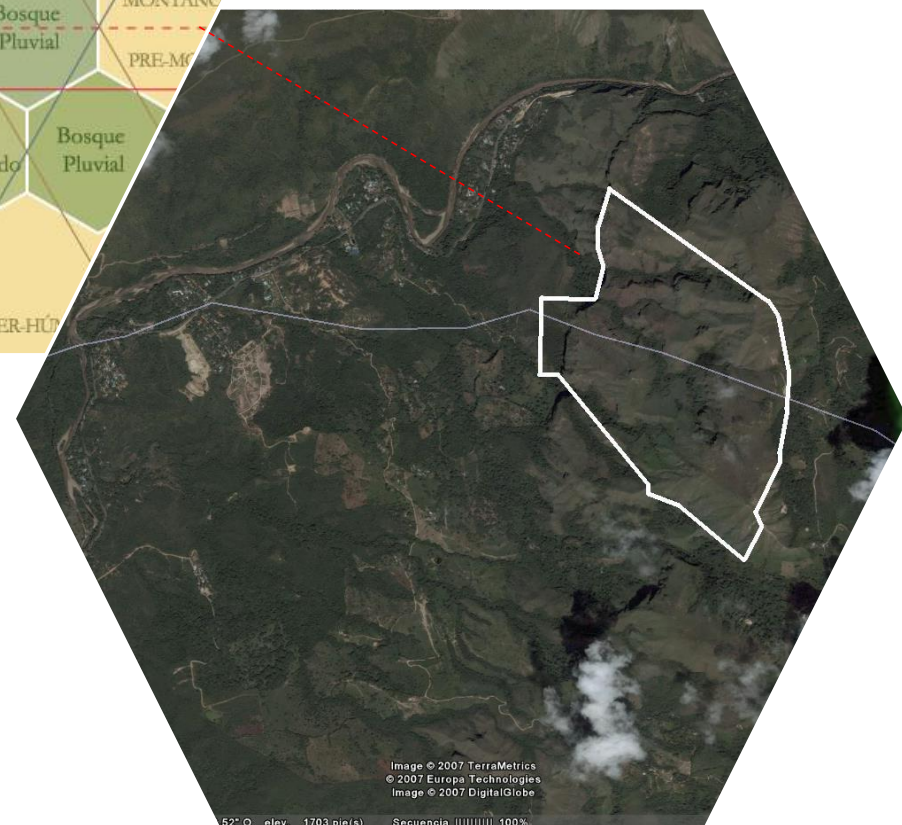
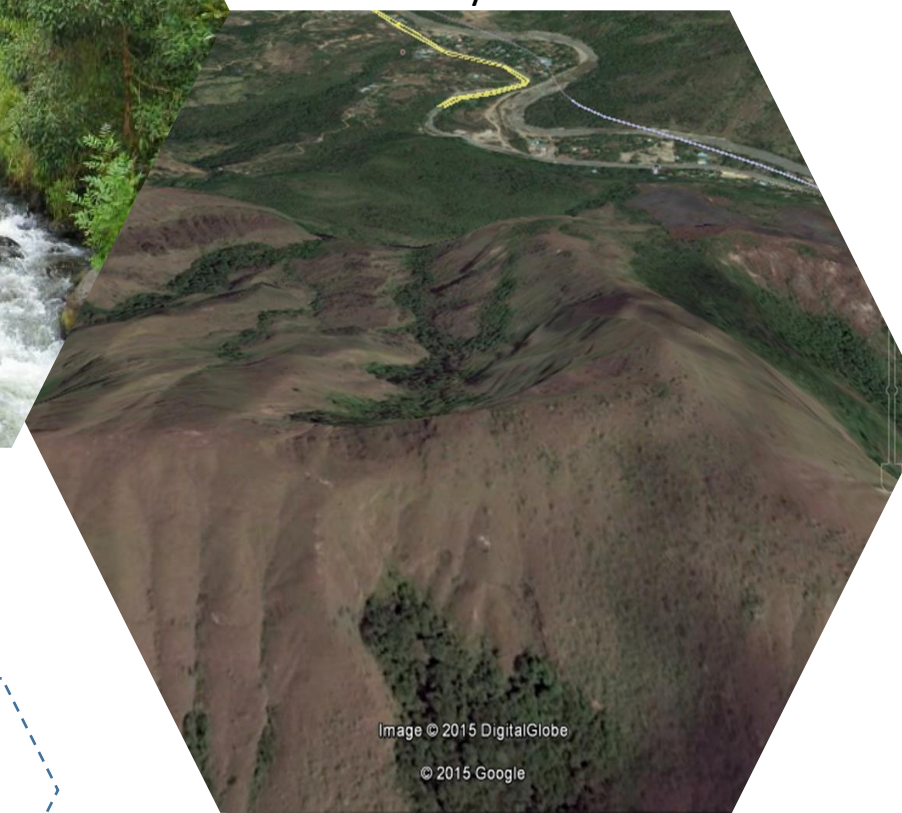


Bosque seco tropical:

El segundo ecosistema en el Tolima en área es el Bosque Seco Tropical con el 20.08 por ciento del área del Departamento (482 mil 219 hectáreas). Es un ecosistema utilizado en el Tolima como suministro de especies arbóreas de uso antrópico, dentro de estas especies encontramos el Matarratón, Carbonero, Guayacanes, Saman, Jobo, Vara Sant, entre muchas otras. - See more at.



BOSQUES SUBANDINOS:
Son fuente de almacenamiento y regulación de agua. Son un factor determinante para la protección del suelo y su estabilización. Son reservorio fundamental de diversos tipos de especies de flora y fauna, muchas de las cuales tienen distribución restringida. Son una fuente potencial de recursos genéticos para la industria, la alimentación y la medicina.



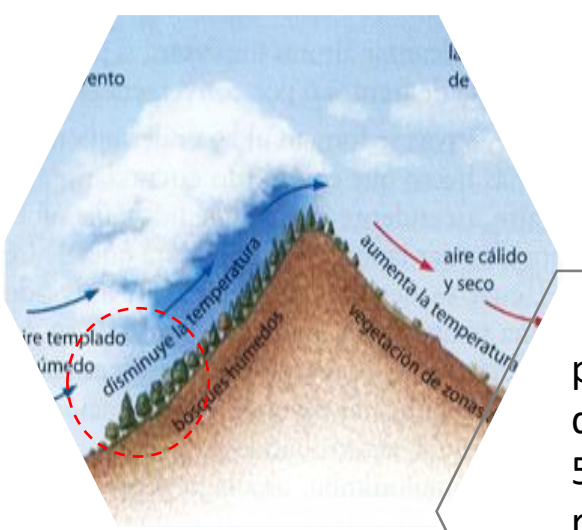
24°C
DE 0 A 800 MTS

BOSQUE SECO TROPICAL
BOSQUE SUBANDINO



17°C
DE 800 A 1200 MTS

PLUVIOMETRIA



promedio anual de lluvias entre 500 y 1000 mm relativamente muy poca actividad de lluvia épocas muy secas

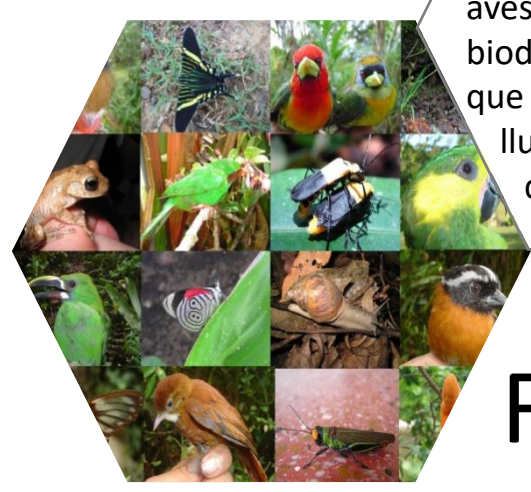


FLORA

Tiene una biodiversidad única de plantas y animales que se han adaptado a condiciones de estrés hídrico, por lo cual presenta altos niveles de endemismo. Es decir que contiene especies que no se dan en ningún otro tipo de ecosistema.

535 especies de las cuales 56 se registran en el bosque seco tropical, 24 en el bosque húmedo tropical.

Los bosques secos de Colombia tienen casi 2600 especies de plantas de las cuales 83 son endémicas



FAUNA

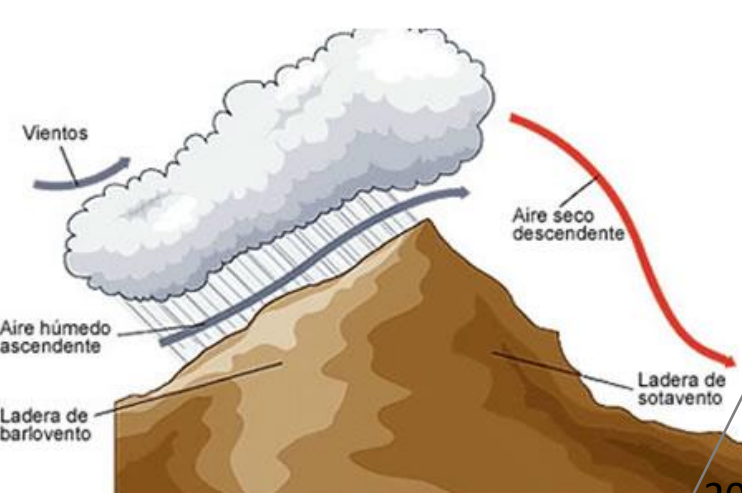
Los bosques secos albergan una rica fauna de monos, ciervos, félidos, loros, roedores y aves. Aunque su biodiversidad es menor que la de las selvas lluviosas, la biomasa de mamíferos suele ser mayor

230 especies de aves de las cuales 33 son endémicas, y 60 especies de mamíferos de los cuales 3 son endémicos

El gato de monte o yaguarundi, venados, zorros, monos aulladores, titís, armadillos, perezosos, osos hormigueros y tatabras, lobo pollero, iguanas, tortugas (morrocoy), lagartijas.

FUENTE: Instituto de Investigación de Recursos Biológicos Alexander von Humboldt

PLUVIOMETRIA BOSQUES SUBANDINOS



Lluvias relativamente abundantes, de 1000 a 2000 mm este bioma pasa por una larga estación seca, durante el invierno astronómico, que dura de cuatro a nueve meses.



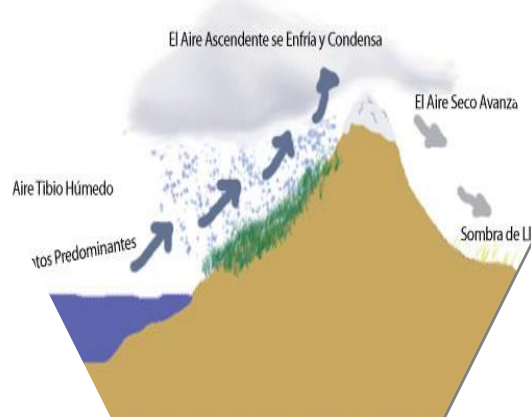
A diferencia de lo que ocurre en zonas bajas, en los bosques andinos suele presentarse la dominancia numérica de una o unas pocas especies de árboles sobre las otras.

Es muy notorio el número de especies endémicas que hay en varios de estos grupos de plantas, por ejemplo en las Melastomataceae del género Miconia y en muchas Asteraceae.

FLORA

BOSQUES SUBANDINOS

VIENTOS BOSQUES SUBANDINOS



SUS VIENTOS SON VARIABLES DEBIDO A SU ZONAS MONTAÑOSAS NORMALMENTO SE DAN VIENTOS HUMEDOS GENERADOS TAMBIEN POR SUS RIOS.

El dosel arbóreo en el bosque subandino puede alcanzar alturas de 20 a 30 m



Entre las aves destacan numerosas especies de colibríes, polinizadores importantes de muchas plantas del bosque andino y las tangaras de montaña de plumaje sumamente colorido

FAUNA

BOSQUES SUBANDINOS

FLORA Y FAUNA

BOSQUES SECOS TROPICALES



NACIMIENTOS DE AGUA

BOSQUES SUBANDINOS

