

PROYECTO:

Rehabilitación
de la Hacienda
Santa Helena

OPCIÓN DE ENFASIS

ARQ. MARCO PINEDA

Elaborados por:

JOSE ARIEL LONDOÑO
NELLY JOHANNA FLOREZ P

UBICACION:

Vereda: Santa Helena
Municipio: Pandi
Depto: Cundinamarca

Escala:

1:250

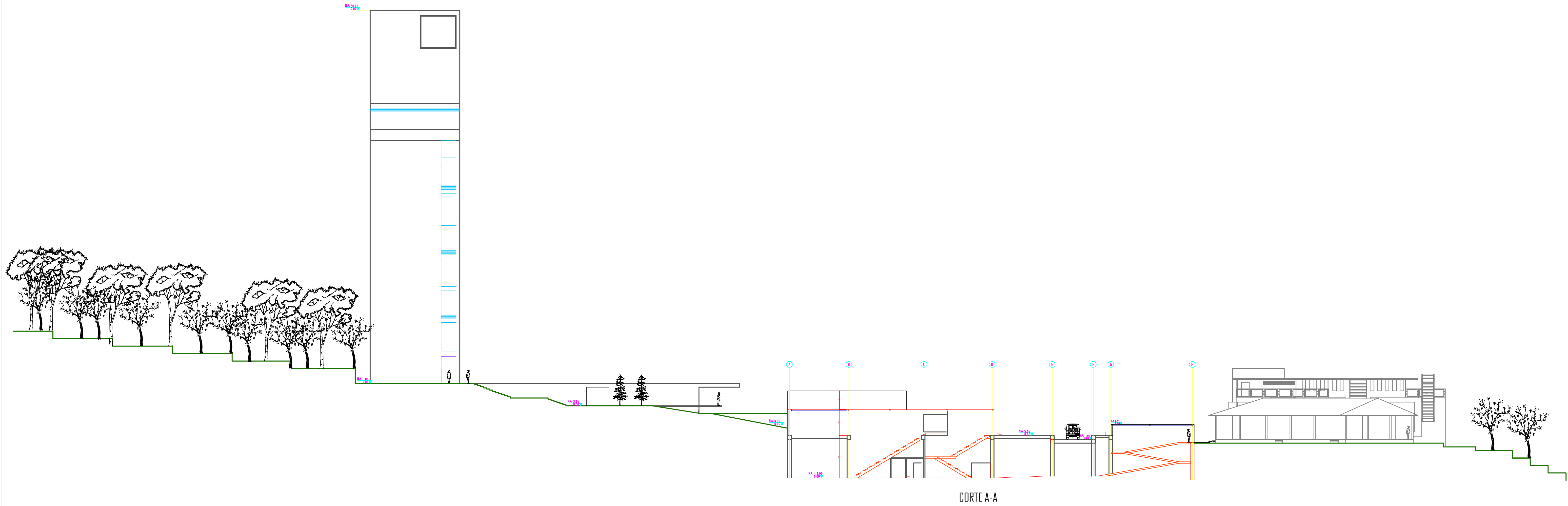
FECHA:

Diciembre 2014

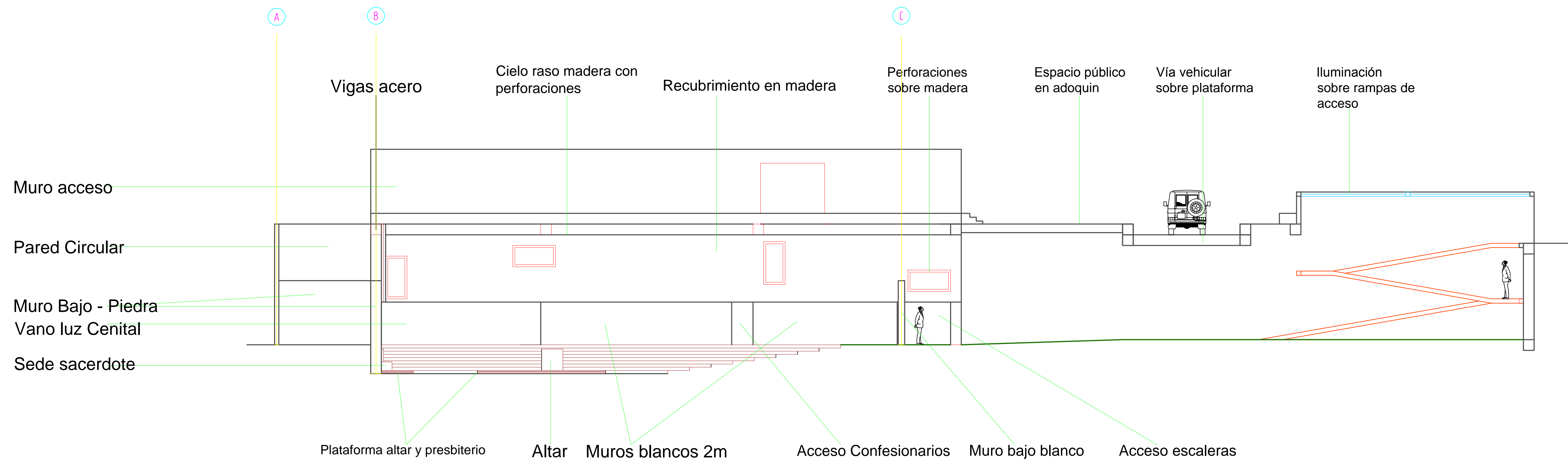
Observaciones:

Plano N°

22



CORTE A-A



CORTE B-B