

TALLER X
 NODO ARTICULADOR
 DEL SIMON BOLIVAR
 CENTRO CIVICO

- CONVENCIONES.
- Indicador del norte
 - Indicador de corte
 - Indicador de alzado
 - Indicador de fachada
 - Indicador de eje
 - Nomenclatura del plano
 - Indicador de detalle
 - Nivel en planta
 - Nivel en corte alzado

PROFESOR:
 ARQ. MARIO GUITIERREZ

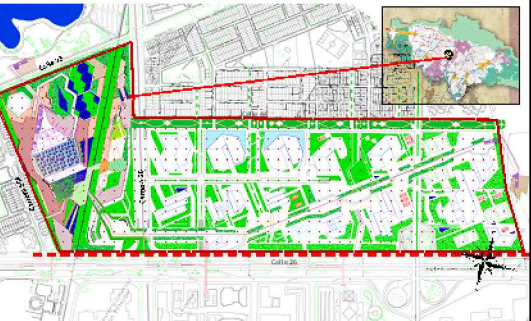
ESTUDIANTES:
 KATHERIN MARTINEZ
 CINDY VERGARA

CODIGO: 2000911381
 CODIGO: 2000911327

CONTIENE:
 PLANTA SEGUNDO PISO TEATRO METROPOLITANO - SALA DE CONCIERTOS.

OBSERVACIONES

LOCALIZACION:
 BOGOTÁ D.C.
 LOCALIDAD 13 TEUSAQUILLO
 BARRIO EL SALITRE
 CARRERA 60 N. 44B- 21

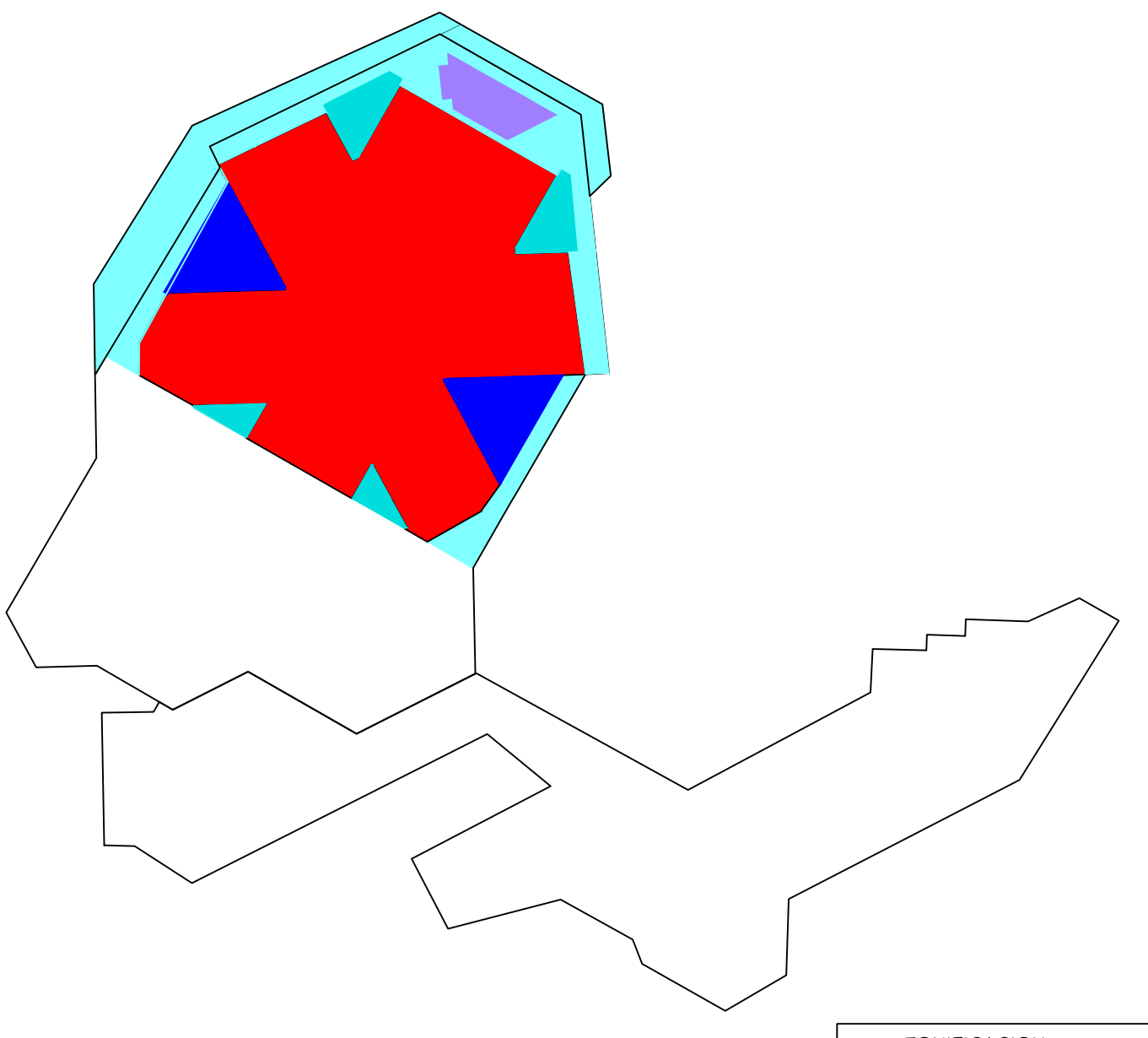


ESCALA:
 1:300

FECHA:
 03_06_2014

ARCHIVO:
 A 1.2 PLANTA SEGUNDO PISO TEATRO METRO. POLITANO - SALA DE CONCIERTOS.

FIRMA ARQUITECTO
 REVISION: PLANO N°: A12



ZONIFICACION

Color 1	Sector Social
Color 2	Sector Administrativo y Privado
Color 3	Sala de Conciertos
Color 4	Sector de servicios
Color 5	Punto Fijo

CUADRO DE AREAS

Vestibulo Acceso 15	275 m ²
Hall Mirador Acceso 15	408 m ²
Vestibulo Acceso 12 y 13	300 m ²
Puente de Accesos	485 m ²
Vestibulo Acceso 11	200 m ²
Sala de Conciertos	13346 m ²
Salas Privadas	177m ² x 2
Bodegas	510m x 2
Baños Punto Fijo	125 m ²
Baños A	300m ² x 2
Baños B	120m x 2
TOTAL SEGUNDO PISO	15761 m ²

A12 PLANTA PRIMER PISO TEATRO METROPOLITANO - SALA DE CONCIERTOS
 ESCALA 1:300

