

TALLER X
NODO ARTICULADOR
DEL SIMON BOLIVAR
CENTRO CIVICO

- CONVENCIONES:
- Indicador del norte
 - Indicador de corte
 - Indicador de alzado
 - Indicador de fachada
 - Indicador de eje
 - Nomenclatura del plano
 - Indicador de detalle
 - Nivel en planta
 - Nivel en corte alzado

PROFESOR:
ARQ. MARIO GUTIERREZ

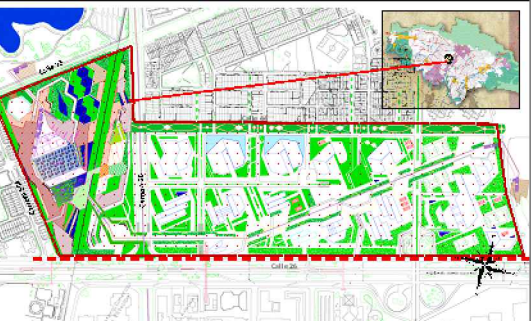
ESTUDIANTES:
KATHERIN MARTINEZ
CINDY VERGARA

CODIGO: 20009 | 1381
CODIGO: 20009 | 1327

CONTIENE:
PLANTAS SEGUNDO PISO
ASAMBLEAS -
ESTACION DEL TREN
PROGRAMA ARQUITECTONICO
ZONIFICACION

OBSERVACIONES

LOCALIZACION:
BOGOTÁ D.C.
LOCALIDAD 13 TEUSAQUILLO
BARRIO EL SALITRE
CARRERA 60 N. 44B- 21



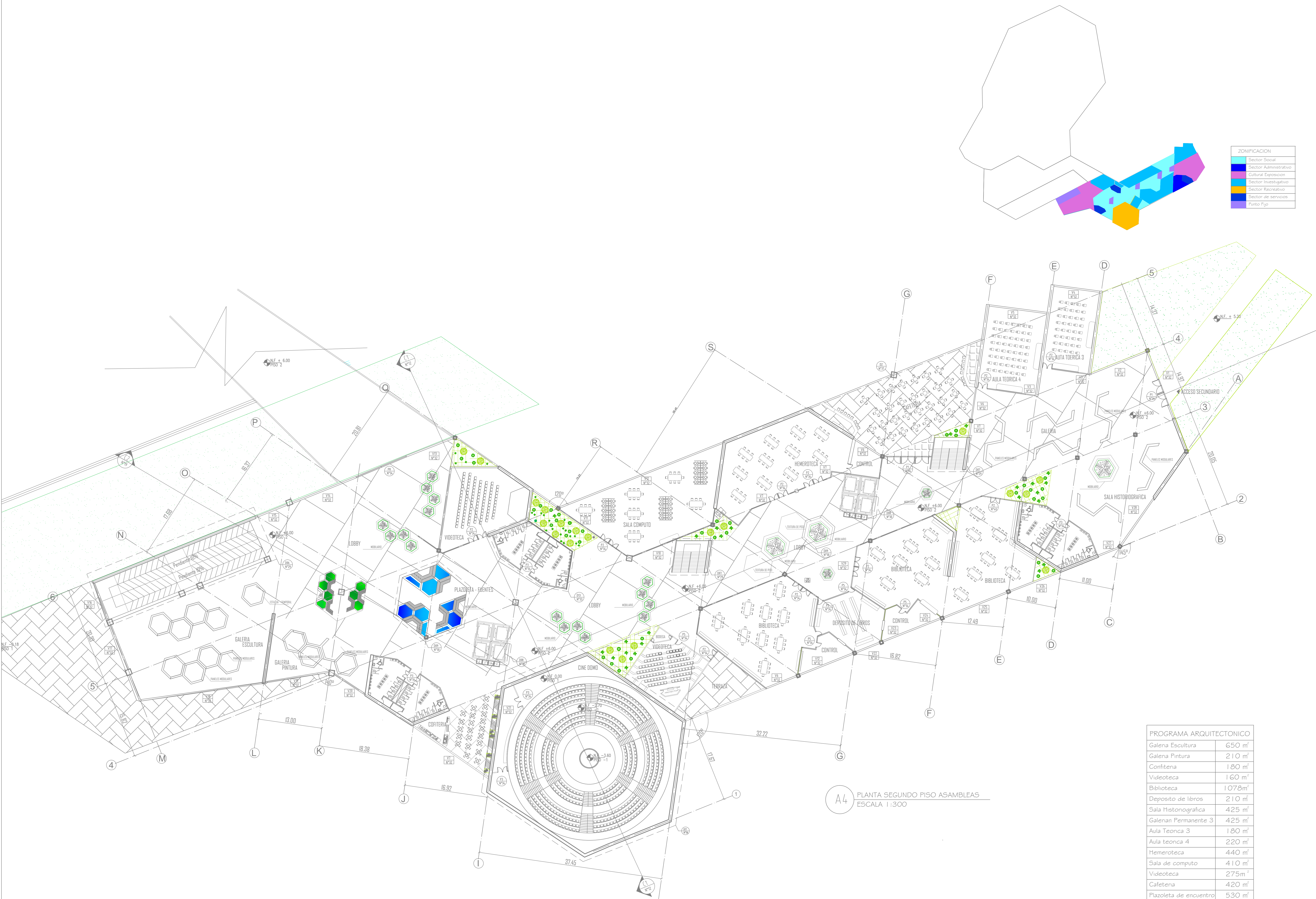
ESCALA: 1:300
FECHA: 03_06_2014

ARCHIVO:
A4 PLANTA
SEGUNDO PISO
ASAMBLEAS DE
ESTACION DEL TREN
PDF.

REVISION: PLANO N° PLANCHA N°
A4 009 DE 009

ZONIFICACION

Color 1	Sector Social
Color 2	Sector Administrativo
Color 3	Cultural/Exposicion
Color 4	Sector Investigativo
Color 5	Sector Recreativo
Color 6	Sector de servicios
Color 7	Punto Fijo



A4 PLANTA SEGUNDO PISO ASAMBLEAS
ESCALA 1:300

PROGRAMA ARQUITECTONICO

Galeria Escultura	650 m ²
Galeria Pintura	210 m ²
Comitena	1.80 m ²
Videoteca	160 m ²
Biblioteca	1078 m ²
Deposito de libros	210 m ²
Sala Historiografica	425 m ²
Galeria Permanente 3	425 m ²
Aula Teonca 3	1.80 m ²
Aula teonca 4	220 m ²
Hemeroteca	440 m ²
Sala de computo	410 m ²
Videoteca	275 m ²
Cafeteria	420 m ²
Plazoleta de encuentro	530 m ²
Baños Publicos	125m x 3
TOTAL SEGUNDO PISO	6280 m ²