



**UNIVERSIDAD
LA GRAN COLOMBIA**

FACULTAD DE
ARQUITECTURA
OPCIÓN DE ENFASIS

PROYECTO DE GRADO:

**CENTRO DE ALTO
RENDIMIENTO
Y VILLA OLÍMPICA**

PITALITO - Huila

CONTIENE:

PLANTA ARQUITECTÓNICA
PLANTA ESTRUCTURAL

DISEÑO:

MIGUEL ANDRÉS TERRIOS TORO

Cod: 2001010014

REVISÓ:

ARO. MARCO PINEDA

MdL: —

DISCIPLINA:
ESPACIO PÚBLICO

ARCHIVO:
ARQ1_JS_PD_PL001

MODIFICACIONES:

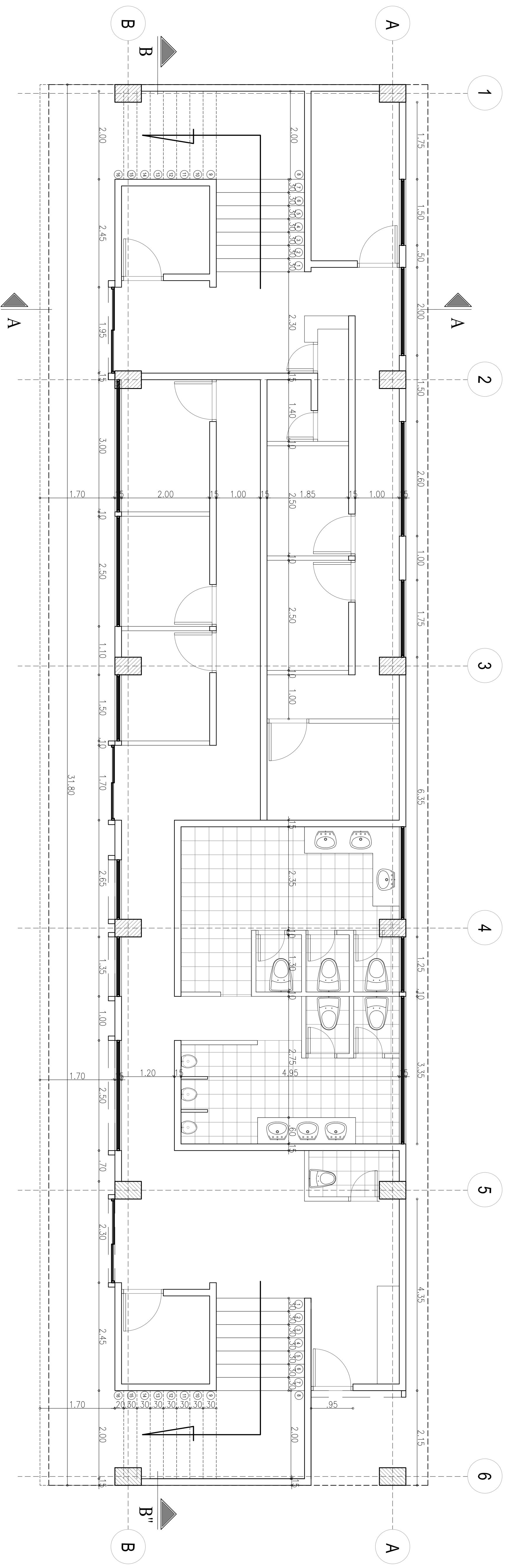
REV	ENTRADA PARA REVISIÓN	FECHA
REV 1	ENTRADA PARA REVISIÓN	06/02/2014
REV 2	ENTRADA PARA REVISIÓN	06/02/2014
REV 3	ALISTAR ENTRADA FINAL	20/12/2014
REV 4	ENTRADA FINAL	03/02/2014

ESCALA: PLANO Nº:

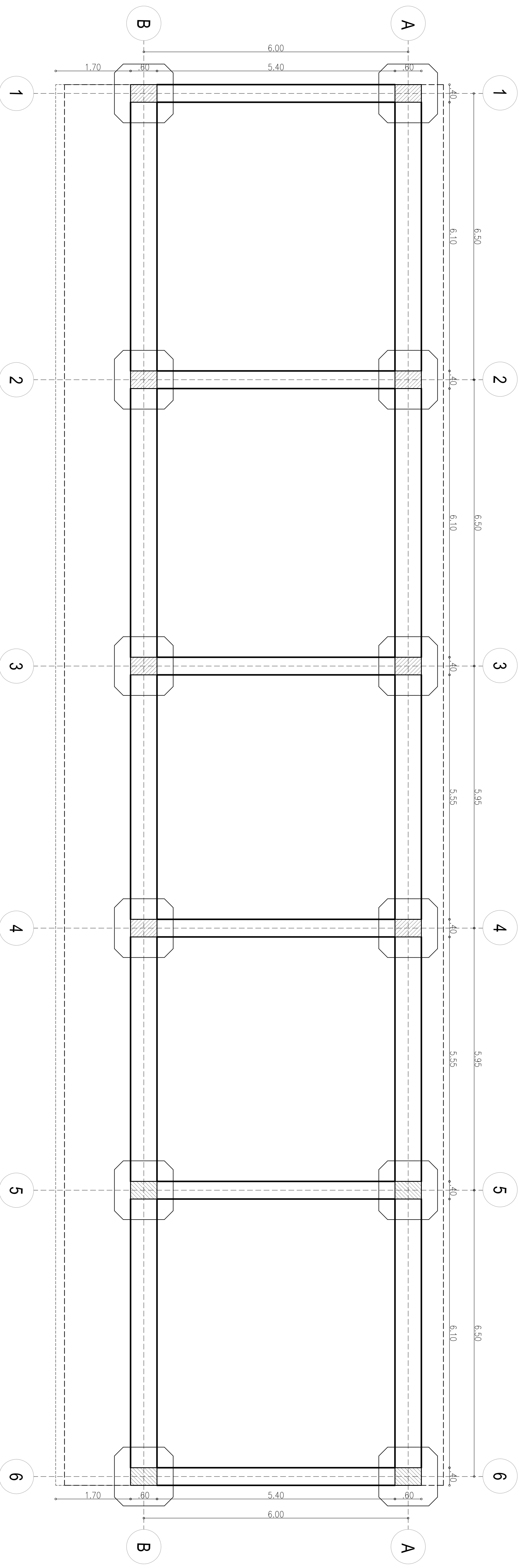
1:50 AR05

REVISIÓN: DE:

B 20



PLANTA ARQUITECTÓNICA
ESCALA 1:50



PLANTA ESTRUCTURAL
ESCALA 1:50